

Popis eGON služby

E242d – isknCtiPrvekKDatuKatastralniUzemi

Název dokumentu:	Popis eGON služeb
Autor:	Správa základních registrů
Účel:	Popis eGON služeb v rámci základních registrů

Verze:	01.01
Datum aktualizace:	26. 11. 2019
Počet stran:	9

Obsah

1	Účel dokumentu	3
2	Funkcionalita služby	3
3	Základní informace o službě.....	3
4	Historie služby.....	3
5	Účel služby - detailní popis.....	4
6	Věcná pravidla vztahující se ke zpracování služby	4
	6.1 Primární zpracování	4
	6.2 Referenční odkazy	4
7	Rozpad eGon služby na primitivní služby	4
	7.1 Seznam a popis využívaných primitivních služeb	4
	7.2 Workflow zpracování služby	4
8	Vstupní údaje	4
	8.1 ZadostInfo	5
	8.2 Zadost	5
9	Kontroly při volání služby.....	5
10	Příklad volání služby	5
11	Výstupní údaje	6
	11.1 OdpovedInfo	6
	11.1.1 Stavy	6
	11.2 IsknOdpoved	6
	11.2.1 KatastralniUzemi.....	6
12	Příklad odpovědi	7
	12.1 Katastrální území nalezeno.....	7
	12.2 Katastrální území nenalezeno.....	8
13	Notifikace změn	9
14	Chybová hlášení	9
15	Odkazy na další dokumenty	9
	15.1 Definice služby	9

1 Účel dokumentu

Účelem tohoto dokumentu je především poskytnout orgánům veřejné moci, obecně uživatelům Základních registrů, jednoduchý a srozumitelný popis jak používat příslušnou eGON službu, včetně informací pro IT pracovníky orgánů veřejné moci. Změny provádí SZR.

2 Funkcionalita služby

Služba *E242d isknCtiPrvekKDatuKatastralniUzemi* slouží k získání informací o katastrálních územích platných k určitému datu.

Seznam je veden v ISKN (není evidováno v RUIAN, nejde o referenční údaje).

3 Základní informace o službě

Název služby	isknCtiPrvekKDatuKatastralniUzemi
Označení služby	E242d
Verze služby	V1
Publikována v katalogu služeb od verze	
Platnost od	1. 12. 2019
Platnost do	
Stav služby	Aktivní
Nahrazena službou	
Nahrazuje službu	
Třída služby	S3
Dostupnost služby, potřebná oprávnění	Veřejná služba, ověření dle registrace.
Režim služby	Synchronní i asynchronní
SLA služby	SLA-03

4 Historie služby

Verze služby	Aktuální stav verze	Publikovaná v produkčním prostředí		Popis změn oproti předchozí verzi
		Od	Do	
V1	aktivní	1. 12. 2019		Prvotní verze

5 Účel služby - detailní popis

Služba *E242d isknCtiPrvekKDatuKatastralniUzemi* slouží k získání informací o katastrálních územích platných k určitému datu.

Informace o katastrálních územích jsou vydávány z ISKN, nejde o referenční údaje.

6 Věcná pravidla vztahující se ke zpracování služby

6.1 Primární zpracování

Je provedeno hledání v ISKN.

Na vstupu služby lze zadat pouze jeden identifikátor - kód katastrálního území. Na výstupu služba vrací obecné informace odpovědi a údaje požadovaného prvku (katastrálního území) platné k zadanému datu. Pokud v požadavku služby bude uvedeno datum v budoucnosti, služba vrátí chybu.

6.2 Referenční odkazy

Služba neprovádí žádné zpracování referenčních odkazů.

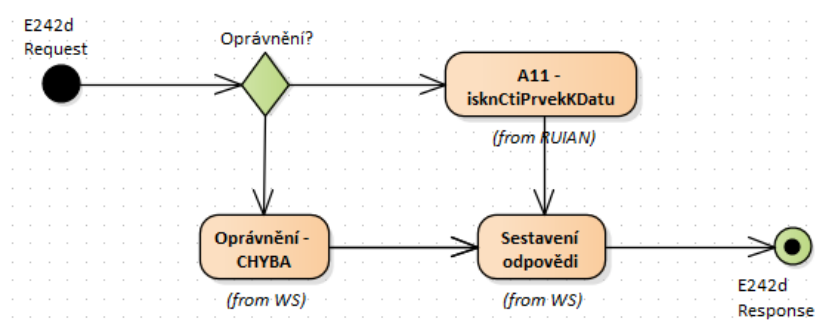
7 Rozpad eGon služby na primitivní služby

7.1 Seznam a popis využívaných primitivních služeb

V rámci zpracování jsou využívány následující interní služby:

- *A11 – isknCtiPrvekKDatu* – slouží k získání informací o katastrálních územích a parcelách platných k určitému datu.

7.2 Workflow zpracování služby



8 Vstupní údaje

Vstupní údaje obsahují položky definované v datovém typu *IsknCtiPrvekKDatuKatastralniUzemiType*. Bez správného vyplnění vstupních údajů nelze transakci zpracovat.

8.1 ZadostInfo

Položka *ZadostInfo* představuje standardní hlavičku datové zprávy dotazu, která je odesílána ke zpracování. Struktura a obsah hlavičky zprávy jsou dány datovým typem *ZadostInfoType*. Obsahuje údaje, které ISZR vyžaduje pro ověření přístupu ke službě. Povinné položky musí být vyplněny.

Položky *Subjekt*, *Uzivatel* a *DuvodUcel* není třeba vyplňovat.

8.2 Zadost

Položka *Zadost* slouží k detailní specifikaci požadavků na službu. Vstupní parametry jsou uvedeny v elementu *IsknCtiPrvekKDatuKatastralniUzemiData*.

V tomto elementu se specifikují parametry hledání:

- *Kod* – kód hledaného katastrálního území,
- *Datum* – požadované datum platnosti údajů hledaného katastrálního území.

9 Kontroly při volání služby

Na vstupu jsou prováděny běžné kontroly na oprávnění při volání služby.

V ISKN je prováděna kontrola na uvedení data platnosti údajů v minulosti.

10 Příklad volání služby

```
<soapenv:Envelope xmlns:soapenv="http://schemas.xmlsoap.org/soap/envelope/"
xmlns:urn="urn:cz:isvs:iszr:schemas:IszrIsknCtiPrvekKDatuKatastralniUzemi:v1"
xmlns:urn1="urn:cz:isvs:iszr:schemas:IszrAbstract:v1"
xmlns:urn2="urn:cz:isvs:reg:schemas:RegTypy:v1"
xmlns:urn3="urn:cz:isvs:iskn:schemas:CtiKatastralniUzemiKDatu:v1">
  <soapenv:Header />
  <soapenv:Body>
    <urn:IsknCtiPrvekKDatuKatastralniUzemi>
      <urn1:ZadostInfo>
        <urn2:CasZadosti>2014-01-01T01:00:00</urn2:CasZadosti>
        <urn2:Agenda>Axxx</urn2:Agenda>
        <urn2:AgendovaRole>CRxxx</urn2:AgendovaRole>
        <urn2:Ovm>ovm</urn2:Ovm>
        <urn2:Ais>ais</urn2:Ais>
        <urn2:Subjekt>subjekt</urn2:Subjekt>
        <urn2:Uzivatel>uzivatel</urn2:Uzivatel>
        <urn2:DuvodUcel>duvod</urn2:DuvodUcel>
        <urn2:AgendaZadostId>4bf8cf88-8ff9-49cf-929f-b08a77143dea</urn2:AgendaZadostId>
        <urn2:IszrZadostId>a676c438-9bdf-4f83-93de-bbb443e96d1b</urn2:IszrZadostId>
      </urn1:ZadostInfo>
    </urn:IsknCtiPrvekKDatuKatastralniUzemi>
  </soapenv:Body>
</soapenv:Envelope>
```

11 Výstupní údaje

Výstup obsahuje položky definované v datovém typu *IsknCtiPrvekKDatuKatastralniUzemiResponseType*.

11.1 OdpovedInfo

Struktura položky *OdpovedInfo* obsahuje údaje, které ISZR ale i AIS očekává k dokončení vyřízení požadavku. Struktura a obsah hlavičky zprávy jsou dány datovým typem *OdpovedInfoType*.

11.1.1 Stav

Stav provedení služby je uveden v elementu *Status/VysledekKod*:

- OK – služba byla zpracována v pořádku
- VAROVANI – při zpracování nastala situace, na kterou je vhodné upozornit.
- CHYBA – zpracování není možné provést

Pokud skončí služba stavem *CHYBA* nebo *VAROVANI*, a jsou známy detailnější informace, jsou podrobnosti uvedeny v elementu *VysledekDetail*.

Stav *CHYBA* může nastat v situacích:

Situace	VysledekSubKod	VysledekPopis
Zadání data v budoucnosti do elementu <i>Datum</i>	SPECIFIKACE V POPISU	Nelze zadat datum v budoucnosti.(dd.mm.yyyy hh:mi:ss)

Stav *VAROVANI* může nastat v situacích:

Situace	VysledekSubKod	VysledekPopis
Katastrální území není nalezeno	SPECIFIKACE V POPISU	KU nenalezeno

Stav *CHYBA* může nastat v situacích, kdy službu nebylo možné z nějakého závažného důvodu vykonat nebo sestavit odpověď. Příklady situací, ve kterých vzniká tato chyba, je chybný vstup služby, nedostupnost databáze a podobně.

11.2 IsknOdpoved

V tomto elementu je ve vnořeném elementu *IsknCtiPrvekKDatuKatastralniUzemiDataResponse* umístěna informace o nalezeném katastrálním území, pokud bylo na základě vstupu možné tuto informaci vydat.

11.2.1 KatastralniUzemi

Položka obsahuje parametry hledaného katastrálního území. Tyto parametry jsou uvedeny v typu *KatastralniUzemiGMLType*.

11.2.1.1 Kod

Položka obsahuje kód katastrálního území.

11.2.1.2 Nazev

Položka obsahuje název katastrálního území.

11.2.1.3 ExistujeDigitalniMapa

Položka uvádí, zda pro dané katastrální území existuje digitální mapa.

11.2.1.4 Obec

Položka obsahuje informace o obci, ve které leží dané katastrální území. Položka obsahuje následující atributy definované v typu *ObecType*:

- *Kod* – Kód obce

11.2.1.5 PlatiOd

Položka obsahuje datum platnosti vrácených údajů.

11.2.1.6 Rizenild

Položka obsahuje identifikátor řízení v ISKN.

11.2.1.7 MluvnickeCharakteristiky

Položka obsahuje mluvnické charakteristiky definované v typu *MluvnickeCharakteristikyType*:

- *Pad2*
- *Pad3*
- *Pad4*
- *Pad5*
- *Pad6*
- *Pad7*

12 Příklad odpovědi

12.1 Katastrální území nalezeno

```
<soapenv:Envelope xmlns:soapenv="http://schemas.xmlsoap.org/soap/envelope/"
xmlns:autocont1="urn:cz:isvs:iszr:services:IszrRuianVyhledejAdresu:v1"
xmlns:abs="urn:cz:isvs:iszr:schemas:IszrAbstract:v1"
xmlns:autocont2="urn:cz:isvs:iszr:schemas:IszrIsknCtiPrvekKDatuKatastralniUzemi:v1"
xmlns:reg="urn:cz:isvs:reg:schemas:RegTypy:v1"
xmlns:autocont3="urn:cz:isvs:ruian:schemas:CtiKatastralniUzemi:v1"
xmlns:autocont4="http://www.opengis.net/gml/3.2" xmlns:xlinl="http://www.w3.org/1999/xlink"
xmlns:autocont5="urn:cz:isvs:ruian:schemas:KatastralniUzemi:v1"
xmlns:autocont6="urn:cz:isvs:ruian:schemas:Obec:v1"
xmlns:autocont7="urn:cz:isvs:ruian:schemas:Okres:v1"
xmlns:autocont8="urn:cz:isvs:ruian:schemas:Kraj:v1"
xmlns:autocont9="urn:cz:isvs:ruian:schemas:Stat:v1"
xmlns:autocont10="urn:cz:isvs:ruian:schemas:Vusc:v1"
xmlns:autocont11="urn:cz:isvs:ruian:schemas:RegionSoudrznosti:v1"
xmlns:autocont12="urn:cz:isvs:ruian:schemas:Pou:v1"
xmlns:autocont13="urn:cz:isvs:ruian:schemas:Orp:v1"
xmlns:autocont14="urn:cz:isvs:ruian:schemas:KatastralniUzemiGML:v1"
xmlns:autocont15="urn:cz:isvs:ruian:schemas:CommonTypy:v1"
xmlns:xsi="http://www.w3.org/2001/XMLSchema-instance">
  <soapenv:Header />
  <soapenv:Body>
    <autocont2:IsknCtiPrvekKDatuKatastralniUzemiResponse>
      <abs:OdpovedInfo>
        <reg:CasOdpovedi>2014-01-01T01:00:00.6875000+01:00</reg:CasOdpovedi>
        <reg:Status>
          <reg:VysledekKod>OK</reg:VysledekKod>
        </reg:Status>
        <reg:AgendaZadostId>4bf8cf88-8ff9-49cf-929f-b08a77143dea</reg:AgendaZadostId>
      </abs:OdpovedInfo>
    </autocont2:IsknCtiPrvekKDatuKatastralniUzemiResponse>
  </soapenv:Body>
</soapenv:Envelope>
```

```

    <reg:IszrZadostId>e4e67be0-680d-13e1-9394-1146b4794000</reg:IszrZadostId>
  </abs:OdpovedInfo>
  <autocont2:IsknOdpoved>
    <autocont2:IsknCtiPrvekKDatuKatastralniUzemiDataResponse>
      <autocont3:KatastralniUzemi autocont4:id="KU.745456">
        <autocont4:boundedBy xsi:nil="true" />
        <autocont5:Kod>745456</autocont5:Kod>
        <autocont5:Nazev>Říčany u Prahy</autocont5:Nazev>
        <autocont5:ExistujeDigitalniMapa>true</autocont5:ExistujeDigitalniMapa>
        <autocont5:Obec>
          <autocont6:Kod>538728</autocont6:Kod>
        </autocont5:Obec>
        <autocont14:PlatiOd>1999-06-30T00:00:00</autocont14:PlatiOd>
        <autocont14:RizeniId>38856049010</autocont14:RizeniId>
        <autocont14:MluvnickeCharakteristiky>
          <autocont15:Pad2>Říčan u Prahy</autocont15:Pad2>
          <autocont15:Pad3>Říčanům u Prahy</autocont15:Pad3>
          <autocont15:Pad4>Říčany u Prahy</autocont15:Pad4>
          <autocont15:Pad6>Říčanech u Prahy</autocont15:Pad6>
          <autocont15:Pad7>Říčany u Prahy</autocont15:Pad7>
        </autocont14:MluvnickeCharakteristiky>
      </autocont3:KatastralniUzemi>
    </autocont2:IsknCtiPrvekKDatuKatastralniUzemiDataResponse>
  </autocont2:IsknOdpoved>
</autocont2:IsknCtiPrvekKDatuKatastralniUzemiResponse>
</soapenv:Body>
</soapenv:Envelope>

```

12.2 Katastrální území nenalezeno

```

<soapenv:Envelope xmlns:soapenv="http://schemas.xmlsoap.org/soap/envelope/"
  xmlns:autocont1="urn:cz:isvs:iszr:services:IszrRppVypisSeznamPusobnostiOvm2:v1"
  xmlns:abs="urn:cz:isvs:iszr:schemas:IszrAbstract:v1"
  xmlns:autocont2="urn:cz:isvs:iszr:schemas:IszrIsknCtiPrvekKDatuKatastralniUzemi:v1"
  xmlns:reg="urn:cz:isvs:reg:schemas:RegTypy:v1"
  xmlns:autocont3="urn:cz:isvs:ruian:schemas:CtiKatastralniUzemi:v1"
  xmlns:autocont4="http://www.opengis.net/gml/3.2" xmlns:xlink="http://www.w3.org/1999/xlink"
  xmlns:autocont5="urn:cz:isvs:ruian:schemas:KatastralniUzemi:v1"
  xmlns:autocont6="urn:cz:isvs:ruian:schemas:Obec:v1"
  xmlns:autocont7="urn:cz:isvs:ruian:schemas:Okres:v1"
  xmlns:autocont8="urn:cz:isvs:ruian:schemas:Kraj:v1"
  xmlns:autocont9="urn:cz:isvs:ruian:schemas:Stat:v1"
  xmlns:autocont10="urn:cz:isvs:ruian:schemas:Vusc:v1"
  xmlns:autocont11="urn:cz:isvs:ruian:schemas:RegionSoudrznosti:v1"
  xmlns:autocont12="urn:cz:isvs:ruian:schemas:Pou:v1"
  xmlns:autocont13="urn:cz:isvs:ruian:schemas:Orp:v1"
  xmlns:autocont14="urn:cz:isvs:ruian:schemas:KatastralniUzemiGML:v1"
  xmlns:autocont15="urn:cz:isvs:ruian:schemas:CommonTypy:v1">
  <soapenv:Header />
  <soapenv:Body>
    <autocont2:IsknCtiPrvekKDatuKatastralniUzemiResponse>
      <abs:OdpovedInfo>
        <reg:CasOdpovedi>2014-01-01T01:00:00.6875000+01:00</reg:CasOdpovedi>
        <reg:Status>
          <reg:VysledekKod>VAROVANI</reg:VysledekKod>
          <reg:VysledekDetail>
            <reg:VysledekSubKod>SPECIFIKACE V POPISU</reg:VysledekSubKod>
            <reg:VysledekPopis>KU nenalezeno</reg:VysledekPopis>
          </reg:VysledekDetail>
        </reg:Status>
        <reg:AgendaZadostId>ab7de7ad-aa92-4461-93b1-9b2fae6ab228</reg:AgendaZadostId>
        <reg:IszrZadostId>a640483c-6829-13e1-9550-11f2445ef002</reg:IszrZadostId>
      </abs:OdpovedInfo>
    </autocont2:IsknCtiPrvekKDatuKatastralniUzemiResponse>
  </soapenv:Body>
</soapenv:Envelope>

```


13 Notifikace změn

Služba není editační, notifikace změn pro ni není relevantní.

14 Chybová hlášení

Služba neobsahuje specifická chybová hlášení.

15 Odkazy na další dokumenty

15.1 Definice služby

WSDL služby: <egon/wsd/IszrIsknCtiPrvekKDatuKatastralniUzemi.wsdl>
XSD služby: <egon/xsd/IszrIsknCtiPrvekKDatuKatastralniUzemi.xsd>