

Popis eGON služby

E324 – rppVypisAgendu7

Název dokumentu:	Popis eGON služeb	Verze:	01.00
Autor:	Digitální a informační agentura	Datum aktualizace:	10. 7. 2024
Účel:	Popis eGON služeb v rámci základních registrů	Počet stran:	11

Obsah

1	Účel dokumentu.....	3
2	Funkcionalita služby.....	3
3	Základní informace o službě.....	3
4	Historie služby.....	3
5	Účel služby - detailní popis.....	4
6	Věcná pravidla vztahující se ke zpracování služby	4
6.1	Obecné vlastnosti služeb RPP	4
7	Rozpad eGon služby na primitivní služby	4
7.1	Seznam a popis využívaných primitivních služeb	4
7.2	Workflow zpracování služby	4
8	Vstupní údaje.....	4
8.1	ZadostInfo	5
8.2	AutorizaceInfo	5
8.3	Zadost	5
9	Kontroly při volání služby.....	5
10	Příklad volání služby.....	6
11	Výstupní údaje	6
11.1	OdpovedInfo	6
11.1.1	Stavy	6
11.2	RppOdpoved	7
12	Příklad odpovědi.....	7
13	Notifikace změn	10
14	Chybová hlášení.....	11
15	Odkazy na další dokumenty	11
15.1	Definice služby	11

1 Účel dokumentu

Účelem tohoto dokumentu je především poskytnout orgánům veřejné moci, obecně uživatelům Základních registrů, jednoduchý a srozumitelný popis, jak používat příslušnou eGON službu, včetně informací pro IT pracovníky orgánů veřejné moci. Změny provádí DIA.

2 Funkcionalita služby

Služba vypisuje evidovaná data RPP agendy platné k danému datu.

3 Základní informace o službě

Název služby	rppVypisAgendu7
Označení služby	E324
Verze služby	V1.0
Publikována v katalogu služeb od verze	
Platnost od	12. 7. 2024
Platnost do	
Stav služby	Aktivní
Nahrazena službou	
Nahrazuje službu	
Třída služby	S3
Dostupnost služby, potřebná oprávnění	veřejná
Režim služby	Synchronní i asynchronní
SLA služby	SLA-03

4 Historie služby

V tabulce níže jsou uvedeny údaje o všech verzích dané služby, jejím životním cyklu v produkčním prostředí a popis změn mezi jednotlivými verzemi.

Verze služby	Aktuální stav verze	Publikovaná v produkčním prostředí		Popis změn oproti předchozí verzi
		Od	Do	
V1.0	Aktivní	12. 7. 2024		Prvotní verze

5 Účel služby - detailní popis

Služba vypisuje evidovaná data RPP agendy platné k danému datu.

6 Věcná pravidla vztahující se ke zpracování služby

Služba je předána na RPP, kde jsou provedeny věcné kontroly a vlastní vykonání služby. Data výstupu služby jsou předána volajícímu AIS.

Pokud je vyplněn parametr k Datu, pak nesmí být nižší než datum zpracování dotazu. Pokud není kDatu uveden, je brán pro zpracování aktuální den zpracování služby. K požadovanému datu je vypsán seznam hodnot platných k agendě. Rozsah vrácených údajů k agendě lze omezit vyplněním seznamu požadovaných údajů (enumerace) v řídicí části služby – proti předchozí verzi byl přidán do enumerace SeznamUdajuRpp prvek „PrurezoveCinnosti“, kdy se kromě identifikace agendy vypíše pouze průřezové činnosti a oprávnění pro tuto činnost.

6.1 Obecné vlastnosti služeb RPP

Veškerá volání služeb RPP jsou logována v RPP.

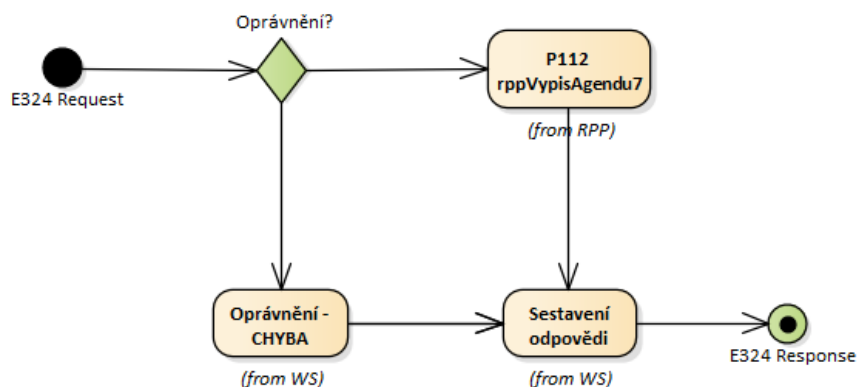
7 Rozpad eGon služby na primitivní služby

7.1 Seznam a popis využívaných primitivních služeb

V rámci zpracování jsou využívány následující interní služby:

- P112 – *rppVypisAgendu7* – služba vypisuje evidovaná data RPP agendy platné k danému datu.

7.2 Workflow zpracování služby



8 Vstupní údaje

Vstupní údaje obsahují položky definované v datovém typu *RppVypisAgendu7Type*. Bez správného vyplnění vstupních údajů nelze transakci zpracovat.

8.1 ZadostInfo

Položka *ZadostInfo* představuje standardní hlavičku datové zprávy dotazu, která je odesílána ke zpracování. Struktura a obsah hlavičky zprávy jsou dány datovým typem *ZadostInfoType*. Obsahuje údaje, které ISZR vyžaduje pro ověření přístupu ke službě. Povinné položky musí být vyplněny.

8.2 AutorizaceInfo

V SeznamuUdaju je možné specifikovat jednotlivé položky, které chce uživatel na výstupu vypsat.

Lze možno specifikovat tyto položky SeznamuUdaju:

Údaj	Obsah XML odpovědi
Agenda	Identifikace agendy a stav jednotlivých oblastí dat
PravniPredpisAgendy	Právní předpisy definující agendu
Cinnosti	Činnosti vedené v agendě.
OhlasenaOvm	OVM/SPUU/kategorie OVM/kategorieSPUU, které agendu vykonávají.
Ohlasovatel	OVM, které agendu registruje.
VycetZrAis	Agendové informační systémy, kterými je agenda vykonávána (centrální, určené ohlašovatelem agendy)
VycetRoli	Role v agendě (Ohlášená OVM: OVM/SPUU/kategorie OVM/kategorie SPUU a činnost, kterou vykonává v agendě)
OpraveniZr	Definované oprávnění přístupu k poskytujícím agendám A101-A104
OpraveniAgenda	Definované oprávnění přístupu k poskytujícím agendám mimo agendy ZR.
PravniPredpisyOpraveni	Předpisy k oprávněním (současně je být vypsáno o příslušné oprávnění)
UdajAgenda	Objekt/subjekt údajů a jeho údaje.
SluzbaVs	Služby poskytované agendou (včetně úkonů a kanálů)
Statut	Statut definovaný statutárním městem
PrurezoveCinnosti	Průřezové činnosti a oprávnění pro tuto činnost definované

8.3 Zadost

Položka *Zadost* slouží k detailní specifikaci požadavků na službu. Vstupní parametry jsou uvedeny v elementu *RppVypisAgendu7Data*.

Parametry volání jsou:

- kodAgendy – kód agendy, povinný,
- kDatu – datum, ke kterému je výpis požadován, nepovinný.

9 Kontroly při volání služby

Na vstupu jsou prováděny běžné kontroly na oprávnění při volání služby.

10 Příklad volání služby

```
<soapenv:Envelope xmlns:soapenv="http://schemas.xmlsoap.org/soap/envelope/"
xmlns:urn="urn:cz:isvs:iszr:schemas:IszrRppVypisAgendu7:v1"
xmlns:urn1="urn:cz:isvs:iszr:schemas:IszrAbstract:v1"
xmlns:urn2="urn:cz:isvs:reg:schemas:RegTypy:v1"
xmlns:urn3="urn:cz:isvs:rpp:schemas:RppDotazyData:v1">
  <soapenv:Header/>
  <soapenv:Body>
    <urn:RppVypisAgendu7>
      <urn1:ZadostInfo>
        <urn2:CasZadosti>2011-11-28T00:00:00.000+01:00</urn2:CasZadosti>
        <urn2:Agenda>Axxx</urn2:Agenda>
        <urn2:AgendovaRole>CRxxx</urn2:AgendovaRole>
        <urn2:Ovm>ovm</urn2:Ovm>
        <urn2:Ais>ais</urn2:Ais>
        <urn2:AgendaZadostId>00000000-0000-0000-0000-
000000000000</urn2:AgendaZadostId>
      </urn1:ZadostInfo>
      <urn1:AutorizaceInfo>
        <urn1:SeznamUdaju>Ovm</urn1:SeznamUdaju>
      </urn1:AutorizaceInfo>
      <urn:Zadost>
        <urn:RppVypisAgendu7Data>
          <urn3:KodAgendy>A60006</urn3:KodAgendy>
          <urn3:KDatu>2024-07-10</urn3:KDatu>
        </urn:RppVypisAgendu7Data>
      </urn:Zadost>
    </urn:RppVypisAgendu7>
  </soapenv:Body>
</soapenv:Envelope>
```

11 Výstupní údaje

Výstupní údaje obsahují položky definované v datovém typu *RppVypisAgendu7ResponseType*.

11.1 OdpovedInfo

Struktura položky *OdpovedInfo* obsahuje údaje, které ISZR ale i AIS očekává k dokončení vyřízení požadavku. Struktura a obsah hlavičky zprávy jsou dány datovým typem *OdpovedInfoType*.

11.1.1 Stav

Stav provedení služby je uveden v elementu *Status/VysledekKod*:

- *OK* – služba byla zpracována v pořádku
- *CHYBA* – zpracování není možné provést
- *VAROVANI* – služba byla zpracována v pořádku, ale vstupní parametry nejsou formálně správné, případně je výsledkem prázdná množina

Pokud skončí služba stavem *CHYBA* nebo *VAROVANI* a jsou známy detailnější informace, jsou podrobnosti uvedeny v elementu *VysledekDetail*.

Definované chybové stavy jsou uvedeny v následující tabulce:

Status	VysledekSubKod	VysledekPopis
CHYBA	NEVALIDNI DATA	Chyba vyplnění vstupních parametrů

CHYBA	NEVALIDNI_ZADOST	Kód služby není definován nebo je neznámý.
CHYBA	OBECA CHYBA SLUZBY	Konkrétní popis obecné chyby služby
VAROVANI	AIS NEEEXISTUJE	Nalezené oprávnění není definováno pro požadovaný AIS
VAROVANI	NEPOVOLENY KOD AGENDY	Agenda s tímto kódem neexistuje.

Stav CHYBA dále může nastat v situaci, kdy službu nebylo možné z nějakého závažného důvodu vykonat nebo sestavit odpověď. Příkladem situace, ve které vzniká tato chyba, je například chybný vstup služby, nedostupnost databáze nebo základního registru a podobně.

11.2 RppOdpoved

Ve výstupu služby jsou veškeré informace týkající se dané agendy:

- Kód agendy,
- Datum vzniku a zániku agendy,
- OVM editora agendy,
- Právní předpisy definující agendu,

Jednotlivé oblasti dat k agendě, období platnosti a příznak správnosti daných údajů.

Oblasti dat k agendě:

- Povolání oprávněné subjekty,
- Činnosti vykonávané v agendě,
- Role definované v agendě,
- Oprávnění přístupu k údajům,
- AISy rolí,
- Služby veřejné správy, jejich úkony a kanály, kterými je služba poskytována,
- Definovaný statut pro jednotlivé oblasti dat v agendě.

12 Příklad odpovědi

```
<soapenv:Envelope xmlns:soapenv="http://schemas.xmlsoap.org/soap/envelope/"
xmlns:autocont1="urn:cz:isvs:iszr:services:IszrRppVypisAgendu7:v1"
xmlns:abs="urn:cz:isvs:iszr:schemas:IszrAbstract:v1"
xmlns:autocont2="urn:cz:isvs:iszr:schemas:IszrRppVypisAgendu7:v1"
xmlns:reg="urn:cz:isvs:reg:schemas:RegTypy:v1"
xmlns:xlinl="http://www.w3.org/1999/xlink"
xmlns:autocont3="urn:cz:isvs:rpp:schemas:RppDotazyData:v1"
xmlns:rpp="urn:cz:isvs:rpp:schemas:RppTypy:v1"
xmlns:autocont4="urn:cz:isvs:rpp:schemas:RppEditaceTypy:v1"
xmlns:autocont5="urn:cz:isvs:rpp:schemas:RppDotazyTypy:v1">
  <soapenv:Header/>
  <soapenv:Body>
    <autocont2:RppVypisAgendu7Response>
      <abs:OdpovedInfo>
        <reg:CasOdpovedi>2024-07-10T15:46:55.6764564+02:00</reg:CasOdpovedi>
        <reg:Status>
          <reg:VysledekKod>OK</reg:VysledekKod>
        </reg:Status>
      </abs:OdpovedInfo>
    </autocont2:RppVypisAgendu7Response>
  </soapenv:Body>
</soapenv:Envelope>
```

```
</reg:Status>
<reg:AgendaZadostId>047859d8-673a-1415-9107-
1b9640161000</reg:AgendaZadostId>
<reg:IszrZadostId>047859d8-673a-1415-9107-1b9640161000</reg:IszrZadostId>
</abs:OdpovedInfo>
<autocont2:RppOdpoved>
  <autocont2:RppVypisAgendu7DataResponse>
    <autocont3:AplikacniStatus>
      <rpp:VysledekKod>OK</rpp:VysledekKod>
    </autocont3:AplikacniStatus>
    <autocont3:KodAgendy>A60006</autocont3:KodAgendy>
    <autocont3:Nazev>AgendaTest</autocont3:Nazev>
    <autocont3:DatumVzniku>2010-01-01</autocont3:DatumVzniku>
    <autocont3:MaSluzbyVs>>false</autocont3:MaSluzbyVs>
    <autocont3:MaUdaje>>true</autocont3:MaUdaje>
    <autocont3:RegistrujiciOvm>00007064</autocont3:RegistrujiciOvm>
    <autocont3:SeznamUstanoveni>
      <rpp:UstanoveniPp>
        <rpp:UstanoveniPpEsel>
          <rpp:Elid>/eli/cz/sb/2000/1/2003-01-01/dokument</rpp:Elid>
          <rpp:Cislo>1</rpp:Cislo>
          <rpp:DatumUcinnosti>2003-01-01</rpp:DatumUcinnosti>
          <rpp:Rok>2000</rpp:Rok>
        </rpp:UstanoveniPpEsel>
      </rpp:UstanoveniPp>
      <rpp:UstanoveniPp>
        <rpp:UstanoveniPpEsel>
          <rpp:Elid>/eli/cz/sb/2004/500/2021-01-01/dokument</rpp:Elid>
          <rpp:Cislo>500</rpp:Cislo>
          <rpp:DatumUcinnosti>2021-01-01</rpp:DatumUcinnosti>
          <rpp:Rok>2004</rpp:Rok>
        </rpp:UstanoveniPpEsel>
      </rpp:UstanoveniPp>
    </autocont3:SeznamUstanoveni>
    <autocont3:SeznamPovolenychOvm>
      <autocont4:PovolenyOvm>00007064</autocont4:PovolenyOvm>
      <autocont4:PovolenyOvm>00240044</autocont4:PovolenyOvm>
    </autocont3:SeznamPovolenychOvm>
    <autocont3:SeznamPovolenychKatOvm>
      <rpp:KodKategorieOvm>K01</rpp:KodKategorieOvm>
    </autocont3:SeznamPovolenychKatOvm>
    <autocont3:SeznamCinnosti>
      <autocont5:Cinnost stav="spravny">
        <autocont5:Kod>CR60006</autocont5:Kod>
        <autocont5:Nazev>testcinnost1</autocont5:Nazev>
        <autocont5:Popis>testovaci agenda</autocont5:Popis>
        <autocont5:DatumVzniku>2012-03-13</autocont5:DatumVzniku>
        <autocont5:VykonCinnosti>>true</autocont5:VykonCinnosti>
        <autocont5:SeznamPravnichPredpisu>
          <rpp:UstanoveniPp>
            <rpp:UstanoveniPpEsel>
              <rpp:Elid>/eli/cz/sb/2000/1/2003-01-
01/dokument/norma/cast_2/par_3/odst_2</rpp:Elid>
              <rpp:Cast>2</rpp:Cast>
              <rpp:Cislo>1</rpp:Cislo>
              <rpp:DatumUcinnosti>2003-01-01</rpp:DatumUcinnosti>
              <rpp:Odstavec>2</rpp:Odstavec>
              <rpp:Paragraf>3</rpp:Paragraf>
              <rpp:Rok>2000</rpp:Rok>
            </rpp:UstanoveniPpEsel>
          </rpp:UstanoveniPp>
        </autocont5:SeznamPravnichPredpisu>
      </autocont5:Cinnost>
    </autocont3:SeznamCinnosti>
  </autocont2:RppVypisAgendu7DataResponse>
</autocont2:RppOdpoved>
```



```
</autocont3:SeznamCinnosti>
<autocont3:SeznamRoli>
  <autocont5:Role stav="spravny">
    <autocont5:RoleOvm>

<autocont5:IdentifikatorOs>00007064</autocont5:IdentifikatorOs>
  <autocont5:KodCinnosti>CR60006</autocont5:KodCinnosti>
  </autocont5:RoleOvm>
</autocont5:Role>
</autocont3:SeznamRoli>
<autocont3:SeznamSluzebVS>
  <autocont5:SluzbaVs stav="spravny">
    <autocont5:Identifikator>S60006</autocont5:Identifikator>
    <autocont5:TypSluzby>KLIENT</autocont5:TypSluzby>
    <autocont5:Nazev>Nazev sluzby</autocont5:Nazev>
    <autocont5:Popis>Popis sluzby</autocont5:Popis>
    <autocont5:SeznamPravnichPredpisu>
      <autocont4:PravniPredpis>
        <rpp:UstanoveniPpEsel>
          <rpp:Eli>/eli/cz/sb/2004/500/2021-01-
01/dokument/norma/cast_1/hlava_2/par_5</rpp:Eli>
          <rpp:Cast>1</rpp:Cast>
          <rpp:Cislo>500</rpp:Cislo>
          <rpp:DatumUcinnosti>2021-01-01</rpp:DatumUcinnosti>
          <rpp:Hlava>2</rpp:Hlava>
          <rpp:Paragraf>5</rpp:Paragraf>
          <rpp:Rok>2004</rpp:Rok>
        </rpp:UstanoveniPpEsel>
      </autocont4:PravniPredpis>
    </autocont5:SeznamPravnichPredpisu>
    <autocont5:SeznamSubjektuSluzby>
      <autocont5:SubjektSluzby>PFO</autocont5:SubjektSluzby>
      <autocont5:SubjektSluzby>PO</autocont5:SubjektSluzby>
      <autocont5:SubjektSluzby>FO</autocont5:SubjektSluzby>
    </autocont5:SeznamSubjektuSluzby>
    <autocont5:SeznamCinnostiAgendy>
      <rpp:KodCinnosti>CR60006</rpp:KodCinnosti>
    </autocont5:SeznamCinnostiAgendy>
    <autocont5:SeznamPoskytovatelů>
      <autocont5:Poskytovatel>

<autocont5:IdentifikatorOvm>00007064</autocont5:IdentifikatorOvm>
  <autocont5:Působnost>STATNI_SPRAVA</autocont5:Působnost>
  <autocont5:SeznamMistniPrislusnostSubj>
    <autocont5:MistniPrislusnostSubj>
      <autocont5:TypSubjektů>PFO</autocont5:TypSubjektů>

<autocont5:MistniPrislusnost>NENI</autocont5:MistniPrislusnost>
  </autocont5:MistniPrislusnostSubj>
  <autocont5:MistniPrislusnostSubj>
    <autocont5:TypSubjektů>PO</autocont5:TypSubjektů>

<autocont5:MistniPrislusnost>NENI</autocont5:MistniPrislusnost>
  </autocont5:MistniPrislusnostSubj>
  <autocont5:MistniPrislusnostSubj>
    <autocont5:TypSubjektů>FO</autocont5:TypSubjektů>

<autocont5:MistniPrislusnost>NENI</autocont5:MistniPrislusnost>
  </autocont5:MistniPrislusnostSubj>
  </autocont5:SeznamMistniPrislusnostSubj>
  </autocont5:Poskytovatel>
</autocont5:SeznamPoskytovatelů>
<autocont5:SeznamUkonů>
```

```
<autocont5:Ukon>
  <autocont5:Identifikator>U60006</autocont5:Identifikator>
  <autocont5:Nazev>Nazev ukonu</autocont5:Nazev>
  <autocont5:Popis>Popis ukonu</autocont5:Popis>

<autocont5:VykonavatelUkonu>OVM</autocont5:VykonavatelUkonu>
  <autocont5:JeDigitalni>true</autocont5:JeDigitalni>
  <autocont5:SeznamPravnichPredpisu>
    <autocont4:PravniPredpis>
      <rpp:UstanoveniPpEsel>
        <rpp:Eli>/eli/cz/sb/2004/500/2021-01-
01/dokument/norma/cast_2/hlava_6/dil_5/par_66/odst_1</rpp:Eli>
        <rpp:Cast>2</rpp:Cast>
        <rpp:Cislo>500</rpp:Cislo>
        <rpp:DatumUcinnosti>2021-01-
01</rpp:DatumUcinnosti>
        <rpp:Dil>5</rpp:Dil>
        <rpp:Hlava>6</rpp:Hlava>
        <rpp:Odstavec>1</rpp:Odstavec>
        <rpp:Paragraf>66</rpp:Paragraf>
        <rpp:Rok>2004</rpp:Rok>
      </rpp:UstanoveniPpEsel>
    </autocont4:PravniPredpis>
  </autocont5:SeznamPravnichPredpisu>
  <autocont5:SeznamFaziUkonu>
    <autocont5:FazeUkonu>PROSTREDEK</autocont5:FazeUkonu>
  </autocont5:SeznamFaziUkonu>
  <autocont5:SeznamKanalů>
    <autocont5:Kanal>
      <autocont5:TypKanalů>POSTA</autocont5:TypKanalů>
      <autocont5:SeznamPoskytovatelůOvm>

<autocont5:PoskytovatelOvm>00007064</autocont5:PoskytovatelOvm>
  </autocont5:SeznamPoskytovatelůOvm>
  </autocont5:Kanal>
  <autocont5:Kanal>

<autocont5:TypKanalů>DATOVA_SCHRANKA</autocont5:TypKanalů>
  <autocont5:SeznamPoskytovatelůOvm>

<autocont5:PoskytovatelOvm>00007064</autocont5:PoskytovatelOvm>
  </autocont5:SeznamPoskytovatelůOvm>
  </autocont5:Kanal>
  </autocont5:SeznamKanalů>
</autocont5:Ukon>
</autocont5:SeznamUkonů>
</autocont5:SluzbaVs>
</autocont3:SeznamSluzebVS>
</autocont2:RppVypisAgendu7DataResponse>
</autocont2:RppOdpoved>
</autocont2:RppVypisAgendu7Response>
</soapenv:Body>
</soapenv:Envelope>
```

13 Notifikace změn

Služba není editační, notifikace změn pro ni není relevantní.

14 Chybová hlášení

Služba neobsahuje specifická chybová hlášení.

15 Odkazy na další dokumenty

15.1 Definice služby

WSDL služby: [egon/wsd/IszrRppVypisAgendu7.wsdl](#)
XSD služby: [egon/xsd/IszrRppVypisAgendu7.xsd](#)