

Popis eGON služby

E328 – rppVypisSluzbuVs3

Název dokumentu:	Popis eGON služeb	Verze:	01.00
Autor:	Digitální a informační agentura	Datum aktualizace:	10. 7. 2024
Účel:	Popis eGON služeb v rámci základních registrů	Počet stran:	12

Obsah

1	Účel dokumentu.....	3
2	Funkcionalita služby.....	3
3	Základní informace o službě.....	3
4	Historie služby.....	3
5	Účel služby - detailní popis.....	4
6	Věcná pravidla vztahující se ke zpracování služby	4
6.1	Obecné vlastnosti služeb RPP	4
7	Rozpad eGon služby na primitivní služby	4
7.1	Seznam a popis využívaných primitivních služeb	4
7.2	Workflow zpracování služby	4
8	Vstupní údaje.....	4
8.1	ZadostInfo	5
8.2	Zadost	5
9	Kontroly při volání služby.....	5
10	Příklad volání služby.....	5
11	Výstupní údaje	6
11.1	OdpovedInfo	6
11.1.1	Stavy	6
11.2	RppOdpoved	6
12	Příklad odpovědi.....	7
13	Notifikace změn	12
14	Chybová hlášení.....	12
15	Odkazy na další dokumenty	12
15.1	Definice služby	12

1 Účel dokumentu

Účelem tohoto dokumentu je především poskytnout orgánům veřejné moci, obecně uživatelům Základních registrů, jednoduchý a srozumitelný popis, jak používat příslušnou eGON službu, včetně informací pro IT pracovníky orgánů veřejné moci. Změny provádí DIA.

2 Funkcionalita služby

Služba vypisuje informace o službě veřejné správy platné k požadovanému datu a pracoviště, kde je služba VS poskytována.

3 Základní informace o službě

Název služby	rppVypisSluzbuVs3
Označení služby	E328
Verze služby	V1.0
Publikována v katalogu služeb od verze	
Platnost od	12. 7. 2024
Platnost do	
Stav služby	Aktivní
Nahrazena službou	
Nahrazuje službu	
Třída služby	S2
Dostupnost služby, potřebná oprávnění	veřejná
Režim služby	Synchronní i asynchronní
SLA služby	SLA-02

4 Historie služby

V tabulce níže jsou uvedeny údaje o všech verzích dané služby, jejím životním cyklu v produkčním prostředí a popis změn mezi jednotlivými verzemi.

Verze služby	Aktuální stav verze	Publikovaná v produkčním prostředí		Popis změn oproti předchozí verzi
		Od	Do	
V1.0	Aktivní	12. 7. 2024		Prvotní verze

5 Účel služby - detailní popis

Služba vypisuje informace o službě veřejné správy platné k požadovanému datu a pracoviště, kde je služba VS poskytována.

6 Věcná pravidla vztahující se ke zpracování služby

Služba je předána na RPP, kde jsou provedeny věcné kontroly a vlastní vykonání služby. Data výstupu služby jsou předána volajícímu AIS.

Věcné kontroly RPP:

- Kontrola zadání vstupních parametrů.

6.1 Obecné vlastnosti služeb RPP

Veškerá volání služeb RPP jsou logována v RPP.

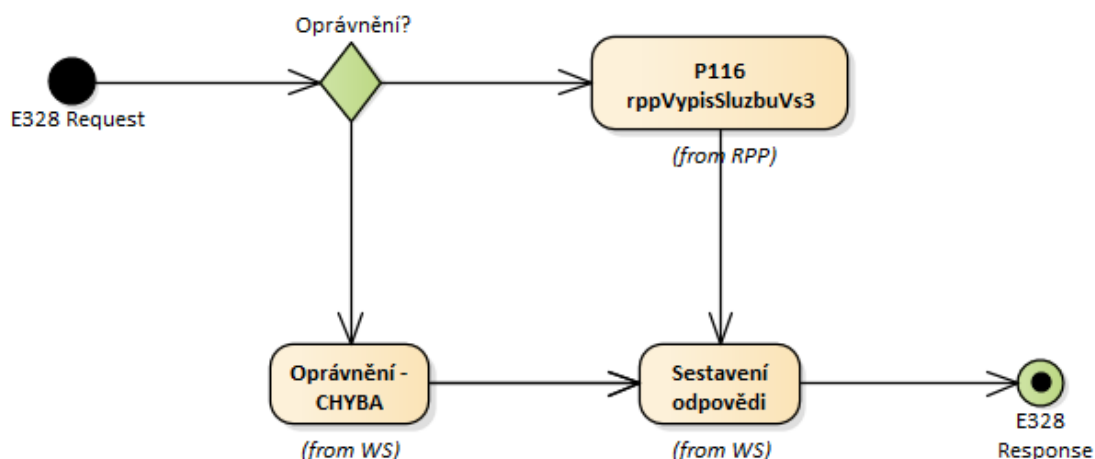
7 Rozpad eGon služby na primitivní služby

7.1 Seznam a popis využívaných primitivních služeb

V rámci zpracování jsou využívány následující interní služby:

- P116 – *rppVypisSluzbuVs3* - služba vypisuje informace o službě veřejné správy platné k požadovanému datu a pracoviště, kde je služba VS poskytována.

7.2 Workflow zpracování služby



8 Vstupní údaje

Vstupní údaje obsahují položky definované v datovém typu *RppVypisSluzbuVs3Type*. Bez správného vyplnění vstupních údajů nelze transakci zpracovat.

8.1 ZadostInfo

Položka *ZadostInfo* představuje standardní hlavičku datové zprávy dotazu, která je odesílána ke zpracování. Struktura a obsah hlavičky zprávy jsou dány datovým typem *ZadostInfoType*. Obsahuje údaje, které ISZR vyžaduje pro ověření přístupu ke službě. Povinné položky musí být vyplněny.

8.2 Zadost

Položka *Zadost* slouží k detailní specifikaci požadavků na službu. Vstupní parametry jsou uvedeny v elementu *RppVypisSluzbuVs3Data*.

Parametry volání jsou:

- identifikatorSluzby – identifikátor služby VS, povinný,
- identifikatorOvm – identifikátor OVM, který na svém pracovišti službu poskytuje, nepovinný,
- kDatu – datum, ke kterému je výpis požadován, nepovinný.

9 Kontroly při volání služby

Na vstupu jsou prováděny běžné kontroly na oprávnění při volání služby.

10 Příklad volání služby

```
<soapenv:Envelope xmlns:soapenv="http://schemas.xmlsoap.org/soap/envelope/"
xmlns:urn="urn:cz:isvs:iszr:schemas:IszrRppVypisSluzbuVs3:v1"
xmlns:urn1="urn:cz:isvs:iszr:schemas:IszrAbstract:v1"
xmlns:urn2="urn:cz:isvs:reg:schemas:RegTypy:v1"
xmlns:urn3="urn:cz:isvs:rpp:schemas:RppDotazyData:v1">
  <soapenv:Header/>
  <soapenv:Body>
    <urn:RppVypisSluzbuVs3>
      <urn1:ZadostInfo>
        <urn2:CasZadosti>2011-11-28T00:00:00.000+01:00</urn2:CasZadosti>
        <urn2:Agenda>Axxx</urn2:Agenda>
        <urn2:AgendovaRole>CRxxx</urn2:AgendovaRole>
        <urn2:Ovm>ovm</urn2:Ovm>
        <urn2:Ais>ais</urn2:Ais>
        <urn2:AgendaZadostId>00000000-0000-0000-0000-
000000000000</urn2:AgendaZadostId>
      </urn1:ZadostInfo>
      <urn1:AutorizaceInfo>
        <urn1:SeznamUdaju>Ovm</urn1:SeznamUdaju>
      </urn1:AutorizaceInfo>
      <urn:Zadost>
        <urn:RppVypisSluzbuVs3Data>
          <urn3:Identifikator>S576</urn3:Identifikator>
        </urn:RppVypisSluzbuVs3Data>
      </urn:Zadost>
    </urn:RppVypisSluzbuVs3>
  </soapenv:Body>
</soapenv:Envelope>
```

11 Výstupní údaje

Výstupní údaje obsahují položky definované v datovém typu *RppVypisSluzbuVs3ResponseType*.

11.1 OdpovedInfo

Struktura položky *OdpovedInfo* obsahuje údaje, které ISZR ale i AIS očekává k dokončení vyřízení požadavku. Struktura a obsah hlavičky zprávy jsou dány datovým typem *OdpovedInfoType*.

11.1.1 Stav

Stav provedení služby je uveden v elementu *Status/VysledekKod*:

- *OK* – služba byla zpracována v pořádku
- *CHYBA* – zpracování není možné provést
- *VAROVANI* – služba byla zpracována v pořádku, ale vstupní parametry nejsou formálně správné, případně je výsledkem prázdná množina

Pokud skončí služba stavem *CHYBA* nebo *VAROVANI* a jsou známy detailnější informace, jsou podrobnosti uvedeny v elementu *VysledekDetail*.

Definované chybové stavy jsou uvedeny v následující tabulce:

Status	VysledekSubKod	VysledekPopis
CHYBA	NEVALIDNI_ZADOST	Kód služby není definován nebo je neznámý.
CHYBA	NEVALIDNI_DATA	Chyba vyplnění vstupních parametrů
CHYBA	NEPOVOLENY_DATUM	Parametr <i>KDatum</i> musí být větší nebo rovno dnešnímu datu.
CHYBA	OBECNA_CHYBA_SLUZBY	Konkrétní popis obecné chyby služby
VAROVANI	ZAZNAM_NENALEZEN	Služba VS neexistuje

Stav *CHYBA* dále může nastat v situaci, kdy službu nebylo možné z nějakého závažného důvodu vykonat nebo sestavit odpověď. Příkladem situace, ve které vzniká tato chyba, je například chybný vstup služby, nedostupnost databáze nebo základního registru a podobně.

11.2 RppOdpoved

Ve výstupu služby jsou poskytnuty informace týkající se dané služby z dotazu.

Výstupní parametry:

- Definované údaje ke službě VS v agendě,
- Úkony služby,
- Kanály k úkonům.
- Pracoviště, kde je služba poskytována.

Pokud je vyplněn parametr *kDatum*, pak nesmí být nižší než datum zpracování dotazu. K požadovanému datu je vypsán seznam hodnot platných k službě veřejné správy a seznam pracovišť OVM, kde je služba

poskytována dle působností OVM. Pokud je uveden vstupní parametr identifikátor OVM, pak jsou vybrány pouze služby VS, které toto OVM podle registrovaných působností poskytuje.

Pro aplikační status s kódem *VAROVANI* je vrácen systémový kód výsledku *OK* a systémový chybový status *APLIKACNI CHYBA* dle standardu služeb RPP.

12 Příklad odpovědi

```
<soapenv:Envelope xmlns:soapenv="http://schemas.xmlsoap.org/soap/envelope/"
xmlns:autocont1="urn:cz:isvs:iszr:services:IszrRppVypisSluzbuVs3:v1"
xmlns:abs="urn:cz:isvs:iszr:schemas:IszrAbstract:v1"
xmlns:autocont2="urn:cz:isvs:iszr:schemas:IszrRppVypisSluzbuVs3:v1"
xmlns:reg="urn:cz:isvs:reg:schemas:RegTypy:v1"
xmlns:xlink="http://www.w3.org/1999/xlink"
xmlns:autocont3="urn:cz:isvs:rpp:schemas:RppDotazyData:v1"
xmlns:rpp="urn:cz:isvs:rpp:schemas:RppTypy:v1"
xmlns:autocont4="urn:cz:isvs:rpp:schemas:RppEditaceTypy:v1"
xmlns:autocont5="urn:cz:isvs:rpp:schemas:RppDotazyTypy:v1">
  <soapenv:Header/>
  <soapenv:Body>
    <autocont2:RppVypisSluzbuVs3Response>
      <abs:OdpovedInfo>
        <reg:CasOdpovedi>2024-07-10T15:47:04.2407082+02:00</reg:CasOdpovedi>
        <reg:Status>
          <reg:VysledekKod>OK</reg:VysledekKod>
        </reg:Status>
        <reg:AgendaZadostId>358161a0-673a-1415-9476-
1dc0calae000</reg:AgendaZadostId>
        <reg:IszrZadostId>358161a0-673a-1415-9476-1dc0calae000</reg:IszrZadostId>
      </abs:OdpovedInfo>
      <autocont2:RppOdpoved>
        <autocont2:RppVypisSluzbuVs3DataResponse>
          <autocont3:AplikacniStatus>
            <rpp:VysledekKod>OK</rpp:VysledekKod>
          </autocont3:AplikacniStatus>
          <autocont3:Identifikator>S576</autocont3:Identifikator>
          <autocont3:KodAgendy>A115</autocont3:KodAgendy>
          <autocont3:PlatnostOd>2024-04-19</autocont3:PlatnostOd>
          <autocont3:TypSluzby>KLIENT</autocont3:TypSluzby>
          <autocont3:Nazev>ověření rodného čísla</autocont3:Nazev>
          <autocont3:Popis>O ověření rodného čísla může požádat občan České
republiky nebo cizinec, zjistí-li jakoukoliv nesrovnalost v přiděleném rodném čísle
nebo získá pochybnost, že přidělené rodné číslo není jedinečné.</autocont3:Popis>
          <autocont3:SeznamPravnichPredpisu>
            <autocont4:PravniPredpis>
              <rpp:UstanoveniPpEsel>
                <rpp:Eli>právní předpis č. 133/2000 - Zákon o evidenci
obyvatel a rodných číslech a o změně některých zákonů (zákon o evidenci obyvatel)
paragraf 17b</rpp:Eli>
                <rpp:Cislo>133</rpp:Cislo>
                <rpp:Nazev>Zákon o evidenci obyvatel a rodných číslech a o
změně některých zákonů (zákon o evidenci obyvatel)</rpp:Nazev>
                <rpp:Paragraf>17b</rpp:Paragraf>
                <rpp:Rok>2000</rpp:Rok>
              </rpp:UstanoveniPpEsel>
            </autocont4:PravniPredpis>
          </autocont3:SeznamPravnichPredpisu>
          <autocont3:SeznamSubjektuSluzby>
            <rpp:Subjekt>FO</rpp:Subjekt>
          </autocont3:SeznamSubjektuSluzby>
          <autocont3:SeznamPoskytovatelu>
```

```
<autocont5:Poskytovatel>

<autocont5:IdentifikatorOvm>00007064</autocont5:IdentifikatorOvm>
  <autocont5:Působnost>STATNI_SPRAVA</autocont5:Působnost>
  <autocont5:SeznamMistniPrislusnostSubj>
    <autocont5:MistniPrislusnostSubj>
      <autocont5:TypSubjektu>FO</autocont5:TypSubjektu>

<autocont5:MistniPrislusnost>NENI</autocont5:MistniPrislusnost>
  </autocont5:MistniPrislusnostSubj>
</autocont5:SeznamMistniPrislusnostSubj>
</autocont5:Poskytovatel>
</autocont3:SeznamPoskytovatelů>
<autocont3:SeznamPoskytovatelůStatut>
  <autocont5:StatutPoskytovatel>

<autocont5:IdentifikatorOvm>00007064</autocont5:IdentifikatorOvm>
  <autocont5:Působnost>STATNI_SPRAVA</autocont5:Působnost>
  <autocont5:SeznamMistniPrislusnostSubj>
    <autocont5:MistniPrislusnostSubj>
      <autocont5:TypSubjektu>FO</autocont5:TypSubjektu>

<autocont5:MistniPrislusnost>NENI</autocont5:MistniPrislusnost>
  </autocont5:MistniPrislusnostSubj>
</autocont5:SeznamMistniPrislusnostSubj>
</autocont5:StatutPoskytovatel>
</autocont3:SeznamPoskytovatelůStatut>
<autocont3:SeznamUkonů>
  <autocont5:Ukon>
    <autocont5:Identifikator>U13847</autocont5:Identifikator>
    <autocont5:Nazev>sdělení o ověření rodného
čísla</autocont5:Nazev>
    <autocont5:Popis>Na základě zjištěných skutečností Ministerstvo
vnitřní záležitosti o ověření rodného čísla sdělí, že rodné číslo je správné, anebo že
nositeli rodného čísla bylo přiděleno rodné číslo chybné, anebo rodné číslo, které
bylo současně přiděleno jinému nositeli rodného čísla.</autocont5:Popis>
    <autocont5:VykonavatelUkonů>OVM</autocont5:VykonavatelUkonů>
    <autocont5:JeDigitalni>true</autocont5:JeDigitalni>
    <autocont5:SeznamPravnichPredpisu>
      <autocont4:PravniPredpis>
        <rpp:UstanoveniPpEsel>
          <rpp:Elis>právní předpis č. 133/2000 - Zákon o evidenci
obyvatel a rodných číslech a o změně některých zákonů (zákon o evidenci obyvatel)
paragraf 17b, odstavec 3, 4</rpp:Elis>
          <rpp:Cislo>133</rpp:Cislo>
          <rpp:Nazev>Zákon o evidenci obyvatel a rodných číslech
a o změně některých zákonů (zákon o evidenci obyvatel)</rpp:Nazev>
          <rpp:Odstavec>3, 4</rpp:Odstavec>
          <rpp:Paragraf>17b</rpp:Paragraf>
          <rpp:Rok>2000</rpp:Rok>
        </rpp:UstanoveniPpEsel>
      </autocont4:PravniPredpis>
    </autocont5:SeznamPravnichPredpisu>
  <autocont5:SeznamFaziUkonů>
    <autocont5:FazeUkonů>KONEC</autocont5:FazeUkonů>
  </autocont5:SeznamFaziUkonů>
  <autocont5:SeznamKanalů>
    <autocont5:Kanal>
      <autocont5:TypKanalů>POSTA</autocont5:TypKanalů>
      <autocont5:SeznamPoskytovatelůOvm>

<autocont5:PoskytovatelOvm>00007064</autocont5:PoskytovatelOvm>
</autocont5:SeznamPoskytovatelůOvm>
```



```
</autocont5:Kanal>
<autocont5:Kanal>
  <autocont5:TypKanal>DATOVA_SCHRANKA</autocont5:TypKanal>
  <autocont5:SeznamPoskytovatelOvm>

<autocont5:PoskytovatelOvm>00007064</autocont5:PoskytovatelOvm>
  </autocont5:SeznamPoskytovatelOvm>
</autocont5:Kanal>
<autocont5:Kanal>
  <autocont5:TypKanal>OSOBNE</autocont5:TypKanal>

<autocont5:ElOvereniFyzTotoznosti>NE</autocont5:ElOvereniFyzTotoznosti>
  <autocont5:SeznamPoskytovatelOvm>

<autocont5:PoskytovatelOvm>00007064</autocont5:PoskytovatelOvm>
  </autocont5:SeznamPoskytovatelOvm>
  </autocont5:Kanal>
  </autocont5:SeznamKanal>
</autocont5:Ukon>
<autocont5:Ukon>
  <autocont5:Identifikator>U13843</autocont5:Identifikator>
  <autocont5:Nazev>podání žádosti o ověření rodného
čísla</autocont5:Nazev>
  <autocont5:Popis>V případě, že nositel rodného čísla nebo jeho
zákonný zástupce zjistí jakékoliv nesrovnalosti v přiděleném rodném čísle nositele
rodného čísla anebo získá pochybnosti o jeho jedinečnosti, může písemně požádat
Ministerstvo vnitra o ověření rodného čísla.</autocont5:Popis>
  <autocont5:VykonavatelUkonu>KLIENT</autocont5:VykonavatelUkonu>
  <autocont5:JeDigitalni>>true</autocont5:JeDigitalni>
  <autocont5:SeznamPravnichPredpisu>
    <autocont4:PravniPredpis>
      <rpp:UstanoveniPpEsel>
        <rpp:ElI>právní předpis č. 133/2000 - Zákon o evidenci
obyvatel a rodných číslech a o změně některých zákonů (zákon o evidenci obyvatel)
paragraf 17b, odstavec 1, 2</rpp:ElI>
        <rpp:Cislo>133</rpp:Cislo>
        <rpp:Nazev>Zákon o evidenci obyvatel a rodných číslech
a o změně některých zákonů (zákon o evidenci obyvatel)</rpp:Nazev>
        <rpp:Odstavec>1, 2</rpp:Odstavec>
        <rpp:Paragraf>17b</rpp:Paragraf>
        <rpp:Rok>2000</rpp:Rok>
      </rpp:UstanoveniPpEsel>
    </autocont4:PravniPredpis>
  </autocont5:SeznamPravnichPredpisu>
  <autocont5:SeznamFaziUkonu>
    <autocont5:FazeUkonu>ZACATEK</autocont5:FazeUkonu>
  </autocont5:SeznamFaziUkonu>
  <autocont5:SeznamKanal>
    <autocont5:Kanal>
      <autocont5:TypKanal>OSOBNE</autocont5:TypKanal>

<autocont5:ElOvereniFyzTotoznosti>NE</autocont5:ElOvereniFyzTotoznosti>
  <autocont5:SeznamPoskytovatelOvm>

<autocont5:PoskytovatelOvm>00007064</autocont5:PoskytovatelOvm>
  </autocont5:SeznamPoskytovatelOvm>
  </autocont5:Kanal>
  <autocont5:Kanal>
    <autocont5:TypKanal>POSTA</autocont5:TypKanal>
    <autocont5:SeznamPoskytovatelOvm>

<autocont5:PoskytovatelOvm>00007064</autocont5:PoskytovatelOvm>
  </autocont5:SeznamPoskytovatelOvm>
```

```
</autocont5:Kanal>
<autocont5:Kanal>
  <autocont5:TypKanalů>DATOVA_SCHRANKA</autocont5:TypKanalů>
  <autocont5:SeznamPoskytovatelůOvm>

<autocont5:PoskytovatelOvm>00007064</autocont5:PoskytovatelOvm>
  </autocont5:SeznamPoskytovatelůOvm>
</autocont5:Kanal>
<autocont5:Kanal>
  <autocont5:TypKanalů>EL_PODPIS</autocont5:TypKanalů>
  <autocont5:SeznamPoskytovatelůOvm>

<autocont5:PoskytovatelOvm>00007064</autocont5:PoskytovatelOvm>
  </autocont5:SeznamPoskytovatelůOvm>
  </autocont5:Kanal>
  </autocont5:SeznamKanalů>
  </autocont5:Ukon>
  <autocont5:Ukon>
    <autocont5:Identifikator>U13845</autocont5:Identifikator>
    <autocont5:Nazev>výzva k odstranění nedostatků
žádosti</autocont5:Nazev>
    <autocont5:Popis>Jestliže Ministerstvo vnitra po prověření
náležitostí podání shledá nedostatky žádosti o ověření rodného čísla vyzve žadatele k
odstranění nedostatků, případně doplnění žádosti o ověření rodného
čísla.</autocont5:Popis>
    <autocont5:VykonavatelUkonu>OVM</autocont5:VykonavatelUkonu>
    <autocont5:JeDigitalni>true</autocont5:JeDigitalni>
    <autocont5:SeznamPravnichPredpisu>
      <autocont4:PravniPredpis>
        <rpp:UstanoveniPpEsel>
          <rpp:Eli>právní předpis č. 133/2000 - Zákon o evidenci
obyvatel a rodných číslech a o změně některých zákonů (zákon o evidenci obyvatel)
paragraf 17b, odstavec 1-3</rpp:Eli>
          <rpp:Cislo>133</rpp:Cislo>
          <rpp:Nazev>Zákon o evidenci obyvatel a rodných číslech
a o změně některých zákonů (zákon o evidenci obyvatel)</rpp:Nazev>
          <rpp:Odstavec>1-3</rpp:Odstavec>
          <rpp:Paragraf>17b</rpp:Paragraf>
          <rpp:Rok>2000</rpp:Rok>
        </rpp:UstanoveniPpEsel>
      </autocont4:PravniPredpis>
    </autocont5:SeznamPravnichPredpisu>
    <autocont5:SeznamFaziUkonu>
      <autocont5:FazeUkonu>PROSTREDEK</autocont5:FazeUkonu>
    </autocont5:SeznamFaziUkonu>
    <autocont5:SeznamKanalů>
      <autocont5:Kanal>
        <autocont5:TypKanalů>OSOBNE</autocont5:TypKanalů>

<autocont5:ElOvereniFyzTotoznosti>NE</autocont5:ElOvereniFyzTotoznosti>
  <autocont5:SeznamPoskytovatelůOvm>

<autocont5:PoskytovatelOvm>00007064</autocont5:PoskytovatelOvm>
  </autocont5:SeznamPoskytovatelůOvm>
</autocont5:Kanal>
<autocont5:Kanal>
  <autocont5:TypKanalů>DATOVA_SCHRANKA</autocont5:TypKanalů>
  <autocont5:SeznamPoskytovatelůOvm>

<autocont5:PoskytovatelOvm>00007064</autocont5:PoskytovatelOvm>
  </autocont5:SeznamPoskytovatelůOvm>
</autocont5:Kanal>
<autocont5:Kanal>
```

```
<autocont5:TypKanalů>POSTA</autocont5:TypKanalů>
<autocont5:SeznamPoskytovatelůOvm>

<autocont5:PoskytovatelOvm>00007064</autocont5:PoskytovatelOvm>
  </autocont5:SeznamPoskytovatelůOvm>
  </autocont5:Kanalů>
  </autocont5:SeznamKanalů>
  </autocont5:Ukonů>
  <autocont5:Ukonů>
    <autocont5:Identifikator>U14451</autocont5:Identifikator>
    <autocont5:Nazev>odstranění nedostatků žádosti</autocont5:Nazev>
    <autocont5:Popis>žadatel zašle chybějící podklady k podané
žádosti.</autocont5:Popis>
    <autocont5:VykonavatelUkonů>KLIENT</autocont5:VykonavatelUkonů>
    <autocont5:JeDigitalni>true</autocont5:JeDigitalni>
    <autocont5:SeznamPravnichPredpisů>
      <autocont4:PravniPredpis>
        <rpp:UstanoveniPpEsel>
          <rpp:Elī>právní předpis č. 133/2000 - Zákon o evidenci
obyvatel a rodných číslech a o změně některých zákonů (zákon o evidenci obyvatel)
paragraf 17b, odstavec 1, 2</rpp:Elī>
          <rpp:Cislo>133</rpp:Cislo>
          <rpp:Nazev>Zákon o evidenci obyvatel a rodných číslech
a o změně některých zákonů (zákon o evidenci obyvatel)</rpp:Nazev>
          <rpp:Odstavec>1, 2</rpp:Odstavec>
          <rpp:Paragraf>17b</rpp:Paragraf>
          <rpp:Rok>2000</rpp:Rok>
        </rpp:UstanoveniPpEsel>
      </autocont4:PravniPredpis>
    </autocont5:SeznamPravnichPredpisů>
    <autocont5:SeznamFaziUkonů>
      <autocont5:FazeUkonů>PROSTREDEK</autocont5:FazeUkonů>
    </autocont5:SeznamFaziUkonů>
    <autocont5:SeznamKanalů>
      <autocont5:Kanalů>
        <autocont5:TypKanalů>DATOVA_SCHRANKA</autocont5:TypKanalů>
      </autocont5:SeznamPoskytovatelůOvm>

<autocont5:PoskytovatelOvm>00007064</autocont5:PoskytovatelOvm>
  </autocont5:SeznamPoskytovatelůOvm>
  </autocont5:Kanalů>
  <autocont5:Kanalů>
    <autocont5:TypKanalů>POSTA</autocont5:TypKanalů>
  </autocont5:SeznamPoskytovatelůOvm>

<autocont5:PoskytovatelOvm>00007064</autocont5:PoskytovatelOvm>
  </autocont5:SeznamPoskytovatelůOvm>
  </autocont5:Kanalů>
  <autocont5:Kanalů>
    <autocont5:TypKanalů>OSOBNE</autocont5:TypKanalů>

<autocont5:ElOvereniFyzTotoznosti>NE</autocont5:ElOvereniFyzTotoznosti>
  <autocont5:SeznamPoskytovatelůOvm>

<autocont5:PoskytovatelOvm>00007064</autocont5:PoskytovatelOvm>
  </autocont5:SeznamPoskytovatelůOvm>
  </autocont5:Kanalů>
  <autocont5:Kanalů>
    <autocont5:TypKanalů>EL_PODPIS</autocont5:TypKanalů>
  </autocont5:SeznamPoskytovatelůOvm>

<autocont5:PoskytovatelOvm>00007064</autocont5:PoskytovatelOvm>
  </autocont5:SeznamPoskytovatelůOvm>
```

```
        </autocont5:Kanal>
      </autocont5:SeznamKanalů>
    </autocont5:Ukon>
  </autocont3:SeznamUkonů>
<autocont3:SeznamOvmPracoviste>
  <autocont5:OvmPracoviste>

<autocont5:IdentifikatorOvm>00007064</autocont5:IdentifikatorOvm>
  <autocont5:SeznamPracoviste>
    <autocont5:PracovisteVypis stav="spravny">
      <autocont5:OdkazRuian>21954381</autocont5:OdkazRuian>
      <autocont5:VykonOd>2011-01-01</autocont5:VykonOd>
    </autocont5:PracovisteVypis>
  </autocont5:SeznamPracoviste>
</autocont5:OvmPracoviste>
</autocont3:SeznamOvmPracoviste>
</autocont2:RppVypisSluzbuVs3DataResponse>
</autocont2:RppOdpoved>
</autocont2:RppVypisSluzbuVs3Response>
</soapenv:Body>
</soapenv:Envelope>
```

13 Notifikace změn

Služba není editační, notifikace změn pro ni není relevantní.

14 Chybová hlášení

Služba neobsahuje specifická chybová hlášení.

15 Odkazy na další dokumenty

15.1 Definice služby

WSDL služby: egon/wsdl/IszrRppVypisSluzbuVs3.wsdl
XSD služby: egon/xsd/IszrRppVypisSluzbuVs3.xsd