



## Popis eGON služby

---

### E115 - rppVlozRozhodnuti

<b>Název dokumentu:</b>	Popis eGON služeb
<b>Autor:</b>	Správa základních registrů
<b>Účel:</b>	Popis eGON služeb v rámci základních registrů

<b>Verze:</b>	01.00
<b>Datum aktualizace:</b>	27. 12. 2016
<b>Počet stran:</b>	9



## Obsah

<b>1</b>	<b>Účel dokumentu .....</b>	<b>3</b>
<b>2</b>	<b>Funkcionalita služby .....</b>	<b>3</b>
<b>3</b>	<b>Základní informace o službě.....</b>	<b>3</b>
<b>4</b>	<b>Historie služby.....</b>	<b>3</b>
<b>5</b>	<b>Účel služby - detailní popis.....</b>	<b>3</b>
<b>6</b>	<b>Věcná pravidla vztahující se ke zpracování služby .....</b>	<b>4</b>
	6.1 Primární zpracování .....	4
	6.2 Referenční odkazy .....	4
<b>7</b>	<b>Rozpad eGon služby na primitivní služby .....</b>	<b>4</b>
	7.1 Seznam a popis využívaných primitivních služeb .....	4
	7.2 Workflow zpracování služby .....	5
<b>8</b>	<b>Vstupní údaje .....</b>	<b>5</b>
	8.1 ZadostInfo .....	5
	8.2 MapaAifo .....	5
	8.3 Seznamlco .....	5
	8.4 SeznamPrvku .....	6
	8.5 Zadost .....	6
<b>9</b>	<b>Kontroly při volání služby.....</b>	<b>6</b>
<b>10</b>	<b>Příklad volání služby .....</b>	<b>6</b>
<b>11</b>	<b>Výstupní údaje .....</b>	<b>7</b>
	11.1 OdpovedInfo .....	7
	11.1.1 Stavý .....	7
	11.2 OrgOdpoved .....	8
	11.3 RppOdpoved .....	8
<b>12</b>	<b>Příklad odpovědi .....</b>	<b>8</b>
<b>13</b>	<b>Notifikace změn .....</b>	<b>9</b>
<b>14</b>	<b>Chybová hlášení .....</b>	<b>9</b>
<b>15</b>	<b>Odkazy na další dokumenty .....</b>	<b>9</b>
	15.1 Definice služby .....	9
	15.2 Egon služby .....	9



## 1 Účel dokumentu

Účelem tohoto dokumentu je především poskytnout orgánům veřejné moci, obecně uživatelům Základních registrů, jednoduchý a srozumitelný popis jak používat příslušnou eGON službu, včetně informací pro IT pracovníky orgánů veřejné moci. Změny provádí SZR.

## 2 Funkcionalita služby

Služba *E115 rppVlozRozhodnuti* na základě předaných dat zapíše rozhodnutí do RPP.

## 3 Základní informace o službě

Název služby	<b>rppVlozRozhodnuti</b>
Označení služby	<b>E115</b>
Verze služby	<b>V1</b>
Publikována v katalogu služeb od verze	
Platnost od	<b>1. 7. 2012</b>
Platnost do	
Stav služby	<b>Aktivní</b>
Nahrazena službou	
Nahrazuje službu	
Třída služby	S5
Dostupnost služby, potřebná oprávnění	<b>Veřejná služba, ověření dle registrace.</b>
Režim služby	Synchronní i asynchronní
SLA služby	SLA-05

## 4 Historie služby

Verze služby	Aktuální stav verze	Publikovaná v produkčním prostředí		Popis změn oproti předchozí verzi
		Od	Do	
V1	aktivní	1. 7. 2012		Prvotní verze

## 5 Účel služby - detailní popis

Služba *E115 rppVlozRozhodnuti* slouží pro zápis rozhodnutí do RPP.



## 6 Věcná pravidla vztahující se ke zpracování služby

### 6.1 Primární zpracování

Před vlastním předáním do RPP je provedeno ověření existence referenčních odkazů na vstupu služby v ROB, ROS a RUIAN v závislosti na existenci těchto odkazů na vstupu služby.

Pokud je na vstupu AIFO, je převedeno v ORG.

Následně je provedeno volání služby RPP pro zápis rozhodnutí.

### 6.2 Referenční odkazy

Pokud je součástí vstupních parametrů odkaz do RUIAN, ověřuje se existence v RUIAN.

Pokud je součástí vstupních parametrů AIFO, ověřuje se existence v ROB.

Pokud je součástí vstupních parametrů IČO, ověřuje se existence v ROS.

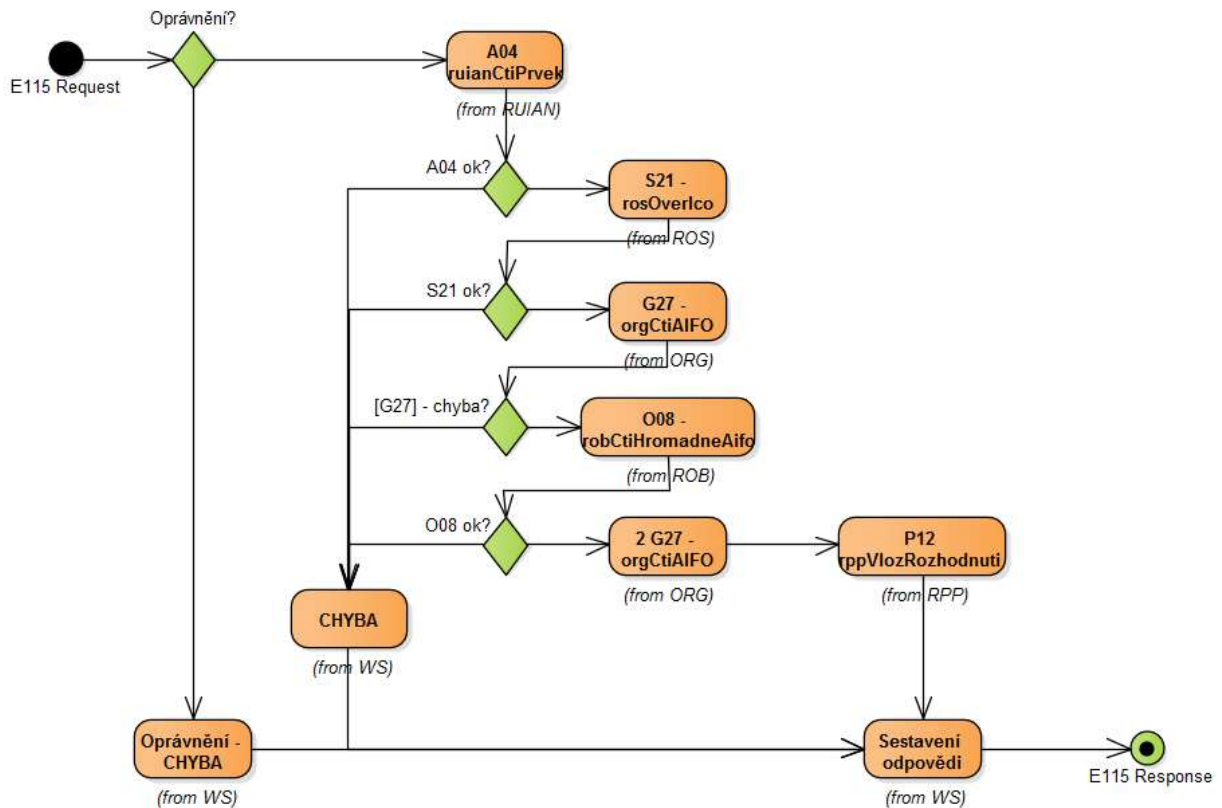
## 7 Rozpad eGon služby na primitivní služby

### 7.1 Seznam a popis využívaných primitivních služeb

V rámci zpracování jsou využívány následující interní služby:

- *P12 – rppVlozRozhodnuti* – Služba RppVlozRozhodnuti služba na základě předaných dat zapíše rozhodnutí do RPP.
- *G27 – orgCtiAIFO* – služba zprostředkuje transformaci AIFozdr na AIFOcil.
- *O08 – robCtiHromadneAifo* – služba je použita pro ověření existence v ROB.
- *A04 – ruianCtiPrvek* – služba pro čtení prvku z RUIAN.
- *S21 - rocOver*

## 7.2 Workflow zpracování služby



## 8 Vstupní údaje

Vstupní údaje obsahují běžné položky definované v datovém typu *RppVlozRozhodnutiType*. Bez správného vyplnění vstupních údajů nelze transakci zpracovat.

### 8.1 ZadostInfo

Položka *ZadostInfo* představuje standardní hlavičku datové zprávy dotazu, která je odesílána ke zpracování. Struktura a obsah hlavičky zprávy jsou dány datovým typem *ZadostInfoType*. Obsahuje údaje, které ISZR vyžaduje pro ověření přístupu ke službě. Povinné položky musí být vyplněny.

Položky *Subjekt*, *Uzivatel* a *DuvodUcel* musí být vždy vyplněny v případě, že existuje referenční vazba na ROB.

### 8.2 MapaAifo

Pokud je zapisováno rozhodnutí s referenční vazbou na ROB, musí být všechna AIFO uvedena v seznamu *PrevodAifo* v elementu *MapaAifo*.

### 8.3 Seznamlco

Pokud je zapisováno rozhodnutí s referenční vazbou na ROS, musí být všechna IČO uvedena v seznamu *Seznamlco*.



## 8.4 SeznamPrvku

Pokud je zapisováno rozhodnutí s referenční vazbou na RUIAN, musí být dotčené prvky uvedeny v seznamu prvků RUIAN.

## 8.5 Zadost

Položka *Zadost* slouží k detailní specifikaci požadavků na službu. Vstupní parametry jsou uvedeny v elementu *RppVlozRozhodnutiData*.

V tomto elementu se specifikují vstupní parametry. Vstupní parametry jsou:

- *Identifikator*
- *KodProvadejiciAgendy*
- *KodRozhodujicihoiOvm*
- *DatumPravniMoci*
- *SeznamPravPovinnosti*
- *SeznamUstanoveni*
- *SeznamCinnosti (nepovinný)*

Způsob plnění je dům metodikou správce RPP.

## 9 Kontroly při volání služby

Na vstupu jsou prováděny běžné kontroly na oprávnění při volání služby. V rámci zpracování jsou ověřovány referenční odkazy na ROB, ROS a RUIAN.

## 10 Příklad volání služby

```
<soapenv:Envelope xmlns:soapenv="http://schemas.xmlsoap.org/soap/envelope/"
xmlns:urn="urn:cz:isvs:iszr:schemas:IszrRppVlozRozhodnuti:v1"
xmlns:urn1="urn:cz:isvs:iszr:schemas:IszrAbstract:v1"
xmlns:urn2="urn:cz:isvs:reg:schemas:RegTypy:v1"
xmlns:urn3="urn:cz:isvs:rpp:schemas:RppEditaceData:v1"
xmlns:urn4="urn:cz:isvs:rpp:schemas:RppTypy:v1"
xmlns:urn5="urn:cz:isvs:rpp:schemas:RppEditaceTypy:v1">
  <soapenv:Header/>
  <soapenv:Body>
    <urn:RppVlozRozhodnuti>
      <urn1:ZadostInfo>
        <urn2:CasZadosti>2011-11-28T00:00:00.000+01:00</urn2:CasZadosti>
        <urn2:Agenda>A110</urn2:Agenda>
        <urn2:AgendovaRole>CR954</urn2:AgendovaRole>
        <urn2:Ovm>00007064</urn2:Ovm>
        <urn2:Ais>145</urn2:Ais>
        <urn2:Subjekt>SubjektRPP</urn2:Subjekt>
        <urn2:Uzivatel>UcelRPP</urn2:Uzivatel>
        <urn2:DuvodUcel>DuvodRPP</urn2:DuvodUcel>
        <urn2:AgendaZadostId>ea239f5e-8eca-40d3-ae2-5afe543f5f0e</urn2:AgendaZadostId>
      </urn1:ZadostInfo>
      <urn1:AutorizaceInfo>
        <urn1:MaximalniPocetZaznamu>100</urn1:MaximalniPocetZaznamu>
        <urn1:SeznamUdaju/>
      </urn1:AutorizaceInfo>
      <urn1:SeznamPrvku>
        <urn2:OdkazRuian>
          <urn2:KodPrvku>5979591301</urn2:KodPrvku>
        </urn2:OdkazRuian>
      </urn1:SeznamPrvku>
    </urn:RppVlozRozhodnuti>
  </soapenv:Body>
</soapenv:Envelope>
```



```
<urn2:TypPrvku>PA</urn2:TypPrvku>
</urn2:OdkazRuian>
</urn1:SeznamPrvku>
<urn:Zadost>
  <urn:RppVlozRozhodnutiData>
    <urn3:Rozhodnuti>

<urn5:Identifikator>Rozhodnuti_TEST_TestAgenda_Ruian_000000050064_bez_szn</urn5:Identifikator>
  <urn5:KodProvadejiciAgendy>A110</urn5:KodProvadejiciAgendy>
  <urn5:KodRozhodujicihoOvm>00007064</urn5:KodRozhodujicihoOvm>
  <urn3:DatumPravniMoci>2012-03-13+01:00</urn3:DatumPravniMoci>
  <urn3:SeznamPravPovinnosti>
    <urn3:PravoPovinnost>
      <urn4:Text>testpravo1_bez_szn</urn4:Text>
      <urn4:Typ>PRAVO</urn4:Typ>
      <urn5:SeznamIdentifikatoruReferencnihoUdaje>
        <urn5:IdentifikatorReferencnihoUdaje>
          <urn4:OdkazRuian>
            <urn2:KodPrvku>5979591301</urn2:KodPrvku>
            <urn2:TypPrvku>PA</urn2:TypPrvku>
          </urn4:OdkazRuian>
        </urn5:IdentifikatorReferencnihoUdaje>
      </urn5:SeznamIdentifikatoruReferencnihoUdaje>
    </urn3:PravoPovinnost>
  </urn3:SeznamPravPovinnosti>
  <urn3:SeznamUstanoveni>
    <urn3:PravniUstanoveniPredpisAgendy>
      <urn4:CisloPravnihoPredpisu>00000001</urn4:CisloPravnihoPredpisu>
      <urn4:RokPravnihoPredpisu>2012</urn4:RokPravnihoPredpisu>

<urn4:NazevPravnihoPredpisu>testpredpis1_bez_szn</urn4:NazevPravnihoPredpisu>
  <urn4:ParagrafUstanoveni>1</urn4:ParagrafUstanoveni>
  </urn3:PravniUstanoveniPredpisAgendy>
</urn3:SeznamUstanoveni>
</urn3:Rozhodnuti>
</urn:RppVlozRozhodnutiData>
</urn:Zadost>
</urn:RppVlozRozhodnuti>
</soapenv:Body>
</soapenv:Envelope>
```

## 11 Výstupní údaje

Výstupní údaje obsahují položky definované v datovém typu *RppVlozRozhodnutiResponseType*.

### 11.1 OdpovedInfo

Struktura položky *OdpovedInfo* obsahuje údaje, které ISZR ale i AIS očekává k dokončení vyřízení požadavku. Struktura a obsah hlavičky zprávy jsou dány datovým typem *OdpovedInfoType*.

#### 11.1.1 Stav

Stav provedení služby je uveden v elementu *Status/VysledekKod*:

- OK – služba byla zpracována v pořádku
- VAROVANI – při zpracování nastala situace, na kterou je vhodné upozornit.
- CHYBA – zpracování není možné provést

Pokud skončí služba stavem *CHYBA* nebo *VAROVANI*, a jsou známy detailnější informace, jsou podrobnosti uvedeny v elementu *VysledekDetail*.

Stav *CHYBA* nastává v situacích:



Situace	VysledekSubKod	VysledekPopis	Aplikační VysledekSubKod
Neexistující AIFO v ORG	NENALEZENO	Služba G27 vrátila neověřená aifa!	
Neexistující IČO	NEVALIDNI DATA		
Rozhodnutí pro subjekt ROS a neuveden SeznamIco	APLIKACNI CHYBA	Seznam ICO není definován.	CHYBA SEZNAM ICO
Rozhodnutí pro subjekt ROS a IČO neuvedeno v SeznamIco	APLIKACNI CHYBA	ICO nebylo v seznamu ICO nalezeno.	NEVALIDNI DATA
Neexistující OVM v evidenci RPP	APLIKACNI CHYBA	Pro zadaný kód OVM '12345678' nebyl nalezen žádný záznam.	NEPOVOLENY KOD OVM
Neexistující agenda v evidenci RPP	APLIKACNI CHYBA	Pro zadaný kód Agendy 'X999' nebyl nalezen žádný záznam.	NEPOVOLENY KOD AGENDY
Neexistující AIS v evidenci RPP	APLIKACNI CHYBA	Pro zadaný kód AIS '999 001' nebyl nalezen žádný záznam.	NEPOVOLENY KOD IS

Stav CHYBA dále může nastat v situacích, kdy službu nebylo možné z nějakého závažného důvodu vykonat nebo sestavit odpověď. Příklady situací, ve kterých vzniká tato chyba, je chybný vstup služby, nedostupnost databáze a podobně.

## 11.2 OrgOdpoved

V případě chyby překladu AIFO v ORG obsahuje upřesňující informace o důvodu chyby překladu.

## 11.3 RppOdpoved

Obsahuje status zpracování v RPP. Při úspěšném vložení rozhodnutí RPP vrací v odpovědi kód výsledku – OK.

## 12 Příklad odpovědi

```
<soapenv:Envelope xmlns:soapenv="http://schemas.xmlsoap.org/soap/envelope/"  
xmlns:autocont1="urn:cz:isvs:iszr:services:IszrRosCtiZmeny:v1"  
xmlns:abs="urn:cz:isvs:iszr:schemas:IszrAbstract:v1"  
xmlns:autocont2="urn:cz:isvs:iszr:schemas:IszrRppVlozRozhodnuti:v1"  
xmlns:reg="urn:cz:isvs:reg:schemas:RegTypy:v1" xmlns:xlink="http://www.w3.org/1999/xlink"  
xmlns:autocont3="urn:cz:isvs:rpp:schemas:RppEditaceData:v1"  
xmlns:rpp="urn:cz:isvs:rpp:schemas:RppTypy:v1">  
  <soapenv:Header />  
  <soapenv:Body>  
    <autocont2:RppVlozRozhodnutiResponse>  
      <abs:OdpovedInfo>  
        <reg:CasOdpovedi>2016-09-02T10:17:56.4731193+02:00</reg:CasOdpovedi>  
        <reg:Status>  
          <reg:VysledekKod>OK</reg:VysledekKod>  
          <reg:VysledekDetail>
```





```
<reg:VysledekSubKod>SPECIFIKACE V POPISU</reg:VysledekSubKod>
</reg:VysledekDetail>
</reg:Status>
<reg:AgendaZadostId>ea239f5e-8eca-40d3-a1e2-5afe543f5f0e</reg:AgendaZadostId>
<reg:IszrZadostId>ce018588-5c96-13bd-9211-2c6add6f2000</reg:IszrZadostId>
</abs:OdpovedInfo>
<abs:SeznamPrvku>
<reg:OdkazRuian>
  <reg:KodPrvku>5979591301</reg:KodPrvku>
  <reg:TypPrvku>PA</reg:TypPrvku>
</reg:OdkazRuian>
</abs:SeznamPrvku>
<autocont2:RppOdpoved>
<autocont2:RppVlozRozhodnutiDataResponse>
  <autocont3:AplikacniStatus>
    <rpp:VysledekKod>OK</rpp:VysledekKod>
  </autocont3:AplikacniStatus>
</autocont2:RppVlozRozhodnutiDataResponse>
</autocont2:RppOdpoved>
</autocont2:RppVlozRozhodnutiResponse>
</soapenv:Body>
</soapenv:Envelope>
```

## 13 Notifikace změn

Služba je zařazena do notifikačního procesu RPP. Změny se promítají do výstupu služby *E105 rppCtiZmeny*.

## 14 Chybová hlášení

Služba neobsahuje specifická chybová hlášení

## 15 Odkazy na další dokumenty

### 15.1 Definice služby

**WSDL služby:** egon/wsdl/IszRppVlozRozhodnuti.wsdl

**XSD služby:** egon/xsd/IszRppVlozRozhodnuti.xsd

### 15.2 Egon služby

SZR\_popis\_eGON\_sluzeb\_E105\_rppCtiZmeny.doc