

## Popis eGON služby

---

### E170 - ruianVyhledejSeznamAMVO

<b>Název dokumentu:</b>	Popis eGON služeb	<b>Verze:</b>	04.02
<b>Autor:</b>	Správa základních registrů	<b>Datum aktualizace:</b>	27. 12. 2016
<b>Účel:</b>	Popis eGON služeb v rámci základních registrů	<b>Počet stran:</b>	7

## Obsah

<b>1</b>	<b>Účel dokumentu.....</b>	<b>3</b>
<b>2</b>	<b>Funkcionalita služby.....</b>	<b>3</b>
<b>3</b>	<b>Základní informace o službě.....</b>	<b>3</b>
<b>4</b>	<b>Historie služby.....</b>	<b>3</b>
<b>5</b>	<b>Účel služby - detailní popis.....</b>	<b>4</b>
<b>6</b>	<b>Věcná pravidla vztahující se ke zpracování služby .....</b>	<b>4</b>
<b>7</b>	<b>Rozpad eGon služby na primitivní služby .....</b>	<b>4</b>
7.1	Seznam a popis využívaných primitivních služeb	4
7.2	Workflow zpracování služby	4
<b>8</b>	<b>Vstupní údaje.....</b>	<b>4</b>
8.1	ZadostInfo	4
8.2	Zadost	4
<b>9</b>	<b>Kontroly při volání služby.....</b>	<b>5</b>
<b>10</b>	<b>Příklad volání služby.....</b>	<b>5</b>
<b>11</b>	<b>Výstupní údaje .....</b>	<b>5</b>
11.1	OdpovedInfo	5
11.1.1	Stavy	5
11.2	RuianOdpoved	6
<b>12</b>	<b>Příklad odpovědi .....</b>	<b>6</b>
<b>13</b>	<b>Notifikace změn .....</b>	<b>6</b>
<b>14</b>	<b>Chybová hlášení.....</b>	<b>7</b>
<b>15</b>	<b>Odkazy na další dokumenty .....</b>	<b>7</b>
15.1	Definice služby	7

## 1 Účel dokumentu

Účelem tohoto dokumentu je především poskytnout orgánům veřejné moci, obecně uživatelům Základních registrů, jednoduchý a srozumitelný popis jak používat příslušnou eGON službu, včetně informací pro IT pracovníky orgánů veřejné moci. Změny provádí SZR.

## 2 Funkcionalita služby

Služba *E170 ruianVyhledejSeznamAMVO* vrací seznam kódů adresních míst zadaného volebního okrsku.

## 3 Základní informace o službě

Název služby	<b>ruianVyhledejSeznamAMVO</b>
Označení služby	<b>E170</b>
Verze služby	V1
Publikována v katalogu služeb od verze	
Platnost od	1. 12. 2013
Platnost do	
Stav služby	Aktivní
Nahrazena službou	
Nahrazuje službu	
Třída služby	S2
Dostupnost služby, potřebná oprávnění	Ověření dle registrace.
Režim služby	Synchronní i asynchronní
SLA služby	SLA-05

## 4 Historie služby

Verze služby	Aktuální stav verze	Publikovaná v produkčním prostředí		Popis změn oproti předchozí verzi
		Od	Do	
V1	aktivní	1. 12. 2013		Prvotní verze

## 5 Účel služby - detailní popis

Služba *E170 ruianVyhledejSeznamAMVO* slouží k vyhledání adresních míst zadaného volebního okrsku.

Služba vrací seznam kódů adresních míst, které leží v zadaném volebním okrsku.

## 6 Věcná pravidla vztahující se ke zpracování služby

Při zpracování se používá služba *vyhledejSeznamAMVO* na interním rozhraní RUIAN. Kontroly vstupních údajů jsou součástí implementace služby v RUIAN.

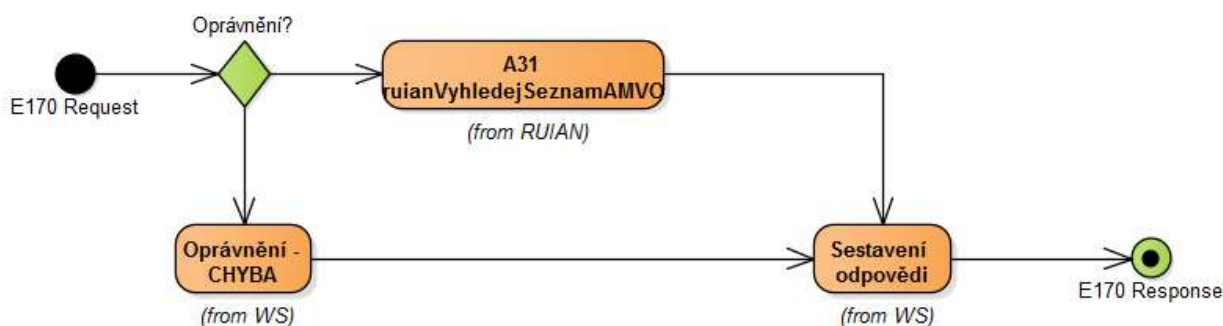
## 7 Rozpad eGon služby na primitivní služby

### 7.1 Seznam a popis využívaných primitivních služeb

V rámci zpracování jsou využívány následující interní služby:

- *A31 – ruianVyhledejSeznamAMVO* – služba vyhledá adresní místa ve volebním okrsku

### 7.2 Workflow zpracování služby



## 8 Vstupní údaje

Vstupní údaje obsahují položky, definované v datovém typu *RuianVyhledejSeznamAMVOType*. Bez správného vyplnění vstupních údajů nelze transakci zpracovat.

### 8.1 ZadostInfo

Položka *ZadostInfo* představuje standardní hlavičku datové zprávy dotazu, která je odesílána ke zpracování. Struktura a obsah hlavičky zprávy jsou dány datovým typem *ZadostInfoType*. Obsahuje údaje, které ISZR vyžaduje pro ověření přístupu ke službě. Povinné položky musí být vyplněny.

### 8.2 Zadost

Položka *Zadost* slouží k předání požadavku na vyhledání v elementu *RuianVyhledejSeznamAMVOData*. V tomto elementu se zadává v elementu *voKod* kód volebního okrsku.

Při vyvolání služby jsou prováděny následující kontroly:

- Kontrola existence a platnosti prvku VO.

## 9 Kontroly při volání služby

Na vstupu jsou prováděny běžné kontroly na oprávnění při volání služby.

Na vstupu interní služby RUIAN je prováděna kontrola zadaných hodnot.

## 10 Příklad volání služby

```
<s:Envelope xmlns:s="http://schemas.xmlsoap.org/soap/envelope/">
  <s:Header>
    <Action s:mustUnderstand="1"
xmlns="http://schemas.microsoft.com/ws/2005/05/addressing/none">IszrRuianVyhledejSezn
amAMVO</Action>
  </s:Header>
  <s:Body xmlns:xsi="http://www.w3.org/2001/XMLSchema-instance"
xmlns:xsd="http://www.w3.org/2001/XMLSchema">
    <RuianVyhledejSeznamAMVO
xmlns="urn:cz:isvs:iszr:schemas:IszrRuianVyhledejSeznamAMVO:v1">
      <ZadostInfo xmlns="urn:cz:isvs:iszr:schemas:IszrAbstract:v1">
        <CasZadosti xmlns="urn:cz:isvs:reg:schemas:RegTypy:v1">2013-12-
06T09:17:15.2626025+01:00</CasZadosti>
        <Agenda xmlns="urn:cz:isvs:reg:schemas:RegTypy:v1">Axxx</Agenda>
        <AgendovaRole xmlns="urn:cz:isvs:reg:schemas:RegTypy:v1">CRxxx</AgendovaRole>
        <Ovm xmlns="urn:cz:isvs:reg:schemas:RegTypy:v1">OVM</Ovm>
        <Ais xmlns="urn:cz:isvs:reg:schemas:RegTypy:v1">1</Ais>
        <Subjekt xmlns="urn:cz:isvs:reg:schemas:RegTypy:v1">subjekt</Subjekt>
        <Uzivatel xmlns="urn:cz:isvs:reg:schemas:RegTypy:v1">uzivatel</Uzivatel>
        <DuvodUcel xmlns="urn:cz:isvs:reg:schemas:RegTypy:v1">duvoducel</DuvodUcel>
        <AgendaZadostId xmlns="urn:cz:isvs:reg:schemas:RegTypy:v1">f36fff99-08f5-
402c-90bc-462b53f579df</AgendaZadostId>
      </ZadostInfo>
      <Zadost>
        <RuianVyhledejSeznamAMVOData>
          <voKod
xmlns="urn:cz:isvs:ruian:schemas:VyhledejSeznamAMVO:v1">18849</voKod>
        </RuianVyhledejSeznamAMVOData>
      </Zadost>
    </RuianVyhledejSeznamAMVO>
  </s:Body>
</s:Envelope>
```

## 11 Výstupní údaje

Výstup obsahuje položky definované v datovém typu *RuianVyhledejSeznamAMVOResponseType*.

### 11.1 OdpovedInfo

Struktura položky *OdpovedInfo* obsahuje údaje, které ISZR ale i AIS očekává k dokončení vyřízení požadavku. Struktura a obsah hlavičky zprávy jsou dány datovým typem *OdpovedInfoType*.

#### 11.1.1 Stav

Stav provedení služby je uveden v elementu *Status/VysledekKod*:

- *OK* – služba byla zpracována
- *CHYBA* – zpracování není možné provést.

Stav CHYBA nastane, pokud není povolen přístup ke službě nebo volání interní služby RUIAN skončí stavem CHYBA.

V případě nenalezení je seznam adresních míst prázdný, služba končí stavem OK.

## 11.2 RuianOdpoved

Obsahem elementu *RuianOdpoved* je element *RuianVyhledejSeznamAMVOData*, který obsahuje jediný výstupní parametr *AdresniMista*, která obsahuje seznam kódů adresních míst v příslušném volebním okrsku.

## 12 Příklad odpovědi

```
<soapenv:Envelope xmlns:soapenv="http://schemas.xmlsoap.org/soap/envelope/"
xmlns:autocont1="urn:cz:isvs:iszr:services:IszrRobCtiZmeny:v1"
xmlns:abs="urn:cz:isvs:iszr:schemas:IszrAbstract:v1"
xmlns:autocont2="urn:cz:isvs:iszr:schemas:IszrRuianVyhledejSeznamAMVO:v1"
xmlns:reg="urn:cz:isvs:reg:schemas:RegTypy:v1"
xmlns:xlink="http://www.w3.org/1999/xlink"
xmlns:autocont3="urn:cz:isvs:ruian:schemas:VyhledejSeznamAMVO:v1">
  <soapenv:Header />
  <soapenv:Body>
    <autocont2:RuianVyhledejSeznamAMVOResponse>
      <abs:OdpovedInfo>
        <reg:CasOdpovedi>2014-01-08T15:24:50.2553861+01:00</reg:CasOdpovedi>
        <reg:Status>
          <reg:VysledekKod>OK</reg:VysledekKod>
        </reg:Status>
        <reg:AgendaZadostId>7f55dcc0-4691-4ecb-afef-5b8140e6ec65</reg:AgendaZadostId>
        <reg:IszrZadostId>a1317334-a803-139f-9800-14888cb78000</reg:IszrZadostId>
      </abs:OdpovedInfo>
      <autocont2:RuianOdpoved>
        <autocont2:RuianVyhledejSeznamAMVODataResponse>
          <autocont3:AdresniMista>
            <autocont3:AdresniMisto>
              <autocont3:Kod>23193069</autocont3:Kod>
            </autocont3:AdresniMisto>
            <autocont3:AdresniMisto>
              <autocont3:Kod>23206080</autocont3:Kod>
            </autocont3:AdresniMisto>
            <autocont3:AdresniMisto>
              <autocont3:Kod>23206098</autocont3:Kod>
            </autocont3:AdresniMisto>
          </autocont3:AdresniMista>
        </autocont2:RuianVyhledejSeznamAMVODataResponse>
      </autocont2:RuianOdpoved>
    </autocont2:RuianVyhledejSeznamAMVOResponse>
  </soapenv:Body>
</soapenv:Envelope>
```

## 13 Notifikace změn

Služba není editační, notifikace změn pro ni není relevantní.

## 14 Chybová hlášení

Služba neobsahuje specifická chybová hlášení.

## 15 Odkazy na další dokumenty

### 15.1 Definice služby

**WSDL služby:** <egon/wsd/IszrRuianVyhledejSeznamAMVO.wsdl>  
**XSD služby:** <egon/xsd/IszrRuianVyhledejSeznamAMVO.xsd>