

Popis eGON služby

E226 - eidentitaCtiAifo

Název dokumentu:	Popis eGON služeb
Autor:	Správa základních registrů
Účel:	Popis eGON služeb v rámci základních registrů

Verze:	01.00
Datum aktualizace:	29. 11. 2017
Počet stran:	8

Obsah

1	Účel dokumentu	3
2	Funkcionalita služby	3
3	Základní informace o službě.....	3
4	Historie služby.....	3
5	Účel služby - detailní popis.....	4
6	Věcná pravidla vztahující se ke zpracování služby	4
	6.1 Primární zpracování	4
	6.2 Referenční odkazy	4
7	Rozpad eGon služby na primitivní služby	4
	7.1 Seznam a popis využívaných primitivních služeb	4
	7.2 Workflow zpracování služby	4
8	Vstupní údaje	4
	8.1 ZadostInfo	5
	8.2 MapaBsi	5
9	Kontroly při volání služby.....	5
10	Příklad volání služby	5
11	Výstupní údaje	5
	11.1 OdpovedInfo	6
	11.1.1 Stav	6
	11.2 OrgOdpoved	6
	11.3 EidentitaOdpoved.....	6
12	Příklad odpovědi	6
	12.1 Provedeno bez chyby.....	6
	12.2 BSI nebylo možné přeložit	7
13	Notifikace změn	8
14	Chybová hlášení	8
15	Odkazy na další dokumenty	8
	15.1 Definice služby	8

1 Účel dokumentu

Účelem tohoto dokumentu je především poskytnout orgánům veřejné moci, obecně uživatelům Základních registrů, jednoduchý a srozumitelný popis jak používat příslušnou eGON službu, včetně informací pro IT pracovníky orgánů veřejné moci. Změny provádí SZR.

2 Funkcionalita služby

Služba *E226 eidentitaCtiAifo* slouží pro převod bezvýznamového identifikátoru fyzické osoby na odpovídající AIFO AIS.

3 Základní informace o službě

Název služby	eidentitaCtiAifo
Označení služby	E226
Verze služby	V1
Publikována v katalogu služeb od verze	
Platnost od	2. 12. 2017
Platnost do	
Stav služby	Aktivní
Nahrazena službou	
Nahrazuje službu	
Třída služby	S4
Dostupnost služby, potřebná oprávnění	Veřejná služba, ověření dle registrace.
Režim služby	Synchronní i asynchronní
SLA služby	SLA-05

4 Historie služby

Verze služby	Aktuální stav verze	Publikovaná v produkčním prostředí		Popis změn oproti předchozí verzi
		Od	Do	
V1	aktivní	2. 12. 2017		Prvotní verze

5 Účel služby - detailní popis

Služba *E226 eidentitaCtiAifo* slouží pro převod bezvýznamového identifikátoru fyzické osoby na odpovídající AIFO AIS.

6 Věcná pravidla vztahující se ke zpracování služby

6.1 Primární zpracování

Služba provede převod bezvýznamového identifikátoru fyzické osoby (BSI) na AIFO národní identitní autority a následně transformaci tohoto AIFO na AIFO_{AIS}.

Počet převáděných BSI je omezen interním parametrem, přičemž omezení je různé pro synchronní a pro asynchronní zpracování.

6.2 Referenční odkazy

Služba neprovádí žádné zpracování referenčních odkazů.

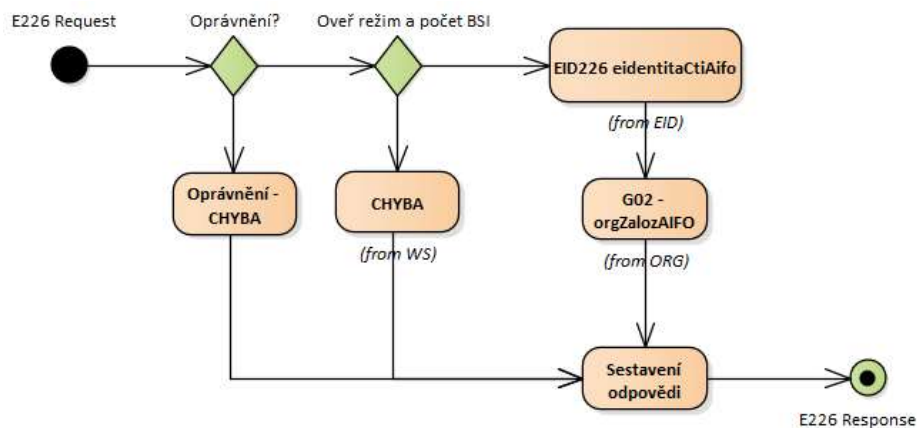
7 Rozpad eGon služby na primitivní služby

7.1 Seznam a popis využívaných primitivních služeb

V rámci zpracování jsou využívány následující interní služby:

- *EID226 – eidentitaCtiAifo* – Služba pro přijetí a prvotní zpracování reklamace v ISKN.
- *G02 – orgZalozaIFO* - služba zprostředkuje překlad AIFOzdr na AIFOCil.

7.2 Workflow zpracování služby



8 Vstupní údaje

Vstupní údaje obsahují běžné položky definované v datovém typu *IszrEdentitaCtiAifoType*. Bez správného vyplnění vstupních údajů nelze transakci zpracovat.

8.1 ZadostInfo

Položka *ZadostInfo* představuje standardní hlavičku datové zprávy dotazu, která je odesílána ke zpracování. Struktura a obsah hlavičky zprávy jsou dány datovým typem *ZadostInfoType*. Obsahuje údaje, které ISZR vyžaduje pro ověření přístupu ke službě. Povinné položky musí být vyplněny.

Položky *Subjekt* a *DuvodUcel* není třeba vyplňovat. Položku *Uzivatel* je třeba vyplnit.

8.2 MapaBsi

Element obsahuje v elementech *PrevodBsi* specifikaci BSI, které mají být převedeny na AIFO_{AIS}.

V elementu *LokalniBsi* se uvádí identifikátor převáděného záznamu a v elementu *GlobalniBsi* se uvádí identifikátor BSI. Identifikátor převáděného záznamu uvedený na vstupu služby pro konkrétní BSI určuje odpovídající konkrétní AIFO na výstupu služby.

9 Kontroly při volání služby

Na vstupu jsou prováděny běžné kontroly na oprávnění při volání služby.

10 Příklad volání služby

```
<s:Envelope xmlns:s="http://schemas.xmlsoap.org/soap/envelope/">
  <s:Header>
    <Action s:mustUnderstand="1"
xmlns="http://schemas.microsoft.com/ws/2005/05/addressing/none">IszrEidentitaCtiAifo</Action>
  </s:Header>
  <s:Body xmlns:xsi="http://www.w3.org/2001/XMLSchema-instance"
xmlns:xsd="http://www.w3.org/2001/XMLSchema">
    <IszrEidentitaCtiAifo xmlns="urn:cz:isvs:iszr:schemas:IszrEidentitaCtiAifo:v1">
      <ZadostInfo xmlns="urn:cz:isvs:iszr:schemas:IszrAbstract:v1">
        <CasZadosti xmlns="urn:cz:isvs:reg:schemas:RegTypy:v1">2014-01-01T01:00:00</CasZadosti>
        <Agenda xmlns="urn:cz:isvs:reg:schemas:RegTypy:v1">Axxx</Agenda>
        <AgendovaRole xmlns="urn:cz:isvs:reg:schemas:RegTypy:v1">CRxxx</AgendovaRole>
        <Ovm xmlns="urn:cz:isvs:reg:schemas:RegTypy:v1">ovm</Ovm>
        <Ais xmlns="urn:cz:isvs:reg:schemas:RegTypy:v1">ais</Ais>
        <Subjekt xmlns="urn:cz:isvs:reg:schemas:RegTypy:v1">subjekt</Subjekt>
        <Uzivatel xmlns="urn:cz:isvs:reg:schemas:RegTypy:v1">uzivatel</Uzivatel>
        <DuvodUcel xmlns="urn:cz:isvs:reg:schemas:RegTypy:v1">duvod</DuvodUcel>
        <AgendaZadostId xmlns="urn:cz:isvs:reg:schemas:RegTypy:v1">69093dcf-c564-4ad6-b929-
6fe04f46625c</AgendaZadostId>
      </ZadostInfo>
      <MapaBsi xmlns="urn:cz:isvs:iszr:schemas:IszrAbstract:v1">
        <PrevodBsi xmlns="urn:cz:isvs:reg:schemas:RegTypy:v1">
          <LokalniBsi>0</LokalniBsi>
          <GlobalniBsi>CZ/CZ/99999999-9999-9999-9999-900000000001</GlobalniBsi>
        </PrevodBsi>
      </MapaBsi>
    </IszrEidentitaCtiAifo>
  </s:Body>
</s:Envelope>
```

11 Výstupní údaje

Výstupní údaje obsahují položky definované v datovém typu *IszrEidentitaCtiAifoResponseType*.

11.1 OdpovedInfo

Struktura položky *OdpovedInfo* obsahuje údaje, které ISZR ale i AIS očekává k dokončení vyřízení požadavku. Struktura a obsah hlavičky zprávy jsou dány datovým typem *OdpovedInfoType*.

11.1.1 Stav

Stav provedení služby je uveden v elementu *Status/VysledekKod*:

- OK – služba byla zpracována v pořádku
- VAROVANI – nastala situace, na kterou je třeba upozornit
- CHYBA – zpracování není možné provést

Pokud skončí služba stavem *CHYBA* a jsou známy detailnější informace, jsou podrobnosti uvedeny v elementu *VysledekDetail*.

Stav *VAROVANI* nastává typicky v situacích, kdy nebylo možné některý konkrétní BSI přeložit na AIFO.

Stav *CHYBA* nastane v případech:

- Služba je volána synchronně a je překročen maximální počet BSI pro synchronní volání.
- Služba je volána asynchronně a je překročen maximální počet BSI pro asynchronní volání.

Stav *CHYBA* dále může typicky nastat v situacích, kdy službu nebylo možné z nějakého závažného důvodu vykonat nebo sestavit odpověď. Příklady situací, ve kterých vzniká tato chyba, je chybný vstup služby, nedostupnost databáze a podobně.

11.2 OrgOdpoved

V případě identifikace problému s překladem AIFO obsahuje informace o chybách v převodech AIFO.

11.3 EidentitaOdpoved

Obsahuje informace o výsledku překladu bezvýznamového identifikátoru na AIFO.

12 Příklad odpovědi

12.1 Provedeno bez chyby

```
<soapenv:Envelope xmlns:soapenv="http://schemas.xmlsoap.org/soap/envelope/"
xmlns:autocont1="urn:cz:isvs:iszr:services:IszrRppCtiEditora:v1"
xmlns:abs="urn:cz:isvs:iszr:schemas:IszrAbstract:v1"
xmlns:autocont2="urn:cz:isvs:iszr:schemas:IszrEidentitaCtiAifo:v1"
xmlns:reg="urn:cz:isvs:reg:schemas:RegTypy:v1" xmlns:xlink="http://www.w3.org/1999/xlink"
xmlns:autocont3="urn:cz:isvs:nia:schemas:NiaTypy:v1">
  <soapenv:Header />
  <soapenv:Body>
    <autocont2:IszrEidentitaCtiAifoResponse>
      <abs:OdpovedInfo>
        <reg:CasOdpovedi>2014-01-01T01:00:00.6875000+01:00</reg:CasOdpovedi>
        <reg:Status>
          <reg:VysledekKod>OK</reg:VysledekKod>
          <reg:VysledekDetail>
            <reg:VysledekSubKod>SPECIFIKACE V POPISU</reg:VysledekSubKod>
          </reg:VysledekDetail>
        </reg:Status>
        <reg:AgendaZadostId>66d0825f-92a5-4fe1-ac7c-fb252bbaf174</reg:AgendaZadostId>
        <reg:IszrZadostId>57215e10-5c07-13cb-9151-1920f2d18000</reg:IszrZadostId>
      </abs:OdpovedInfo>
    </autocont2:IszrEidentitaCtiAifoResponse>
  </soapenv:Body>
</soapenv:Envelope>
```

```

<abs:MapaAifo lokalniAifoOd="1">
  <reg:PrevodAifo>
    <reg:LokalniAifo>0</reg:LokalniAifo>
    <reg:GlobalniAifo>XXXXXXXXXXXXXXXXXXXXXXXXXX=</reg:GlobalniAifo>
  </reg:PrevodAifo>
</abs:MapaAifo>
<autocont2:EidentitaOdpoved>
  <autocont2:EidentitaCtiAifoDataResponse>
    <autocont2:AplikacniStatus>
      <autocont3:VysledekKod>OK</autocont3:VysledekKod>
      <autocont3:VysledekDetail>
        <autocont3:VysledekSubKod>SPECIFIKACE V POPISU</autocont3:VysledekSubKod>
        <autocont3:VysledekPopis>OK - </autocont3:VysledekPopis>
      </autocont3:VysledekDetail>
    </autocont2:AplikacniStatus>
  </autocont2:EidentitaCtiAifoDataResponse>
</autocont2:EidentitaOdpoved>
</autocont2:IszrEidentitaCtiAifoResponse>
</soapenv:Body>
</soapenv:Envelope>

```

12.2 BSI nebylo možné přeložit

```

<soapenv:Envelope xmlns:soapenv="http://schemas.xmlsoap.org/soap/envelope/"
  xmlns:autocont1="urn:cz:isvs:iszr:services:IszrRppCtiEditora:v1"
  xmlns:abs="urn:cz:isvs:iszr:schemas:IszrAbstract:v1"
  xmlns:autocont2="urn:cz:isvs:iszr:schemas:IszrEidentitaCtiAifo:v1"
  xmlns:reg="urn:cz:isvs:reg:schemas:RegTypy:v1" xmlns:xlink="http://www.w3.org/1999/xlink"
  xmlns:autocont3="urn:cz:isvs:nia:schemas:NiaTypy:v1">
  <soapenv:Header />
  <soapenv:Body>
    <autocont2:IszrEidentitaCtiAifoResponse>
      <abs:OdpovedInfo>
        <reg:CasOdpovedi>2014-01-01T01:00:00.6875000+01:00</reg:CasOdpovedi>
        <reg:Status>
          <reg:VysledekKod>VAROVANI</reg:VysledekKod>
          <reg:VysledekDetail>
            <reg:VysledekSubKod>SPECIFIKACE V POPISU</reg:VysledekSubKod>
            <reg:VysledekPopis>Nektere AIFO NIA nebylo nalezeno</reg:VysledekPopis>
          </reg:VysledekDetail>
        </reg:Status>
        <reg:AgendaZadostId>c6b71184-87d6-4e61-95f8-4fc8a953f896</reg:AgendaZadostId>
        <reg:IszrZadostId>67d4eba0-5c11-13cb-9862-18a1ff684001</reg:IszrZadostId>
      </abs:OdpovedInfo>
      <abs:MapaAifo lokalniAifoOd="1">
        <reg:PrevodAifo>
          <reg:LokalniAifo>0</reg:LokalniAifo>
          <reg:GlobalniAifo>XXXXXXXXXXXXXXXXXXXXXXXXXX=</reg:GlobalniAifo>
        </reg:PrevodAifo>
      </abs:MapaAifo>
      <autocont2:EidentitaOdpoved>
        <autocont2:EidentitaCtiAifoDataResponse>
          <autocont2:AplikacniStatus>
            <autocont3:VysledekKod>VAROVANI</autocont3:VysledekKod>
            <autocont3:VysledekDetail>
              <autocont3:VysledekSubKod>SPECIFIKACE V POPISU</autocont3:VysledekSubKod>
              <autocont3:VysledekPopis>Warning - Nektere AIFO NIA nebylo
nalezeno</autocont3:VysledekPopis>
            </autocont3:VysledekDetail>
          </autocont2:AplikacniStatus>
        </autocont2:EidentitaCtiAifoDataResponse>
      </autocont2:EidentitaOdpoved>
    </autocont2:IszrEidentitaCtiAifoResponse>
  </soapenv:Body>
</soapenv:Envelope>

```

13 Notifikace změn

Služba není editační, notifikace změn pro ni není relevantní.

14 Chybová hlášení

Služba neobsahuje specifická chybová hlášení.

15 Odkazy na další dokumenty

15.1 Definice služby

WSDL služby: <egon/wsd/IszrEidentitaCtiAifo.wsdl>
XSD služby: <egon/xsd/IszrEidentitaCtiAifo.xsd>