

Popis eGON služby

E265 – aispVypisSeznamIsV2

Název dokumentu:	Popis eGON služeb
Autor:	Správa základních registrů
Účel:	Popis eGON služeb v rámci základních registrů

Verze:	01.00
Datum aktualizace:	5. 12. 2020
Počet stran:	10

Obsah

1	Účel dokumentu	3
2	Funkcionalita služby	3
3	Základní informace o službě.....	3
4	Historie služby.....	3
5	Účel služby - detailní popis.....	4
6	Věcná pravidla vztahující se ke zpracování služby	4
	6.1 Primární zpracování	4
	6.2 Referenční odkazy	4
7	Rozpad eGon služby na primitivní služby	4
	7.1 Seznam a popis využívaných primitivních služeb	4
	7.2 Workflow zpracování služby	4
8	Vstupní údaje	5
	8.1 ZadostInfo	5
	8.2 AutorizaceInfo	5
	8.3 Zadost	5
9	Kontroly při volání služby.....	5
10	Příklad volání služby	6
11	Výstupní údaje	7
	11.1 OdpovedInfo	7
	11.1.1 Stavy	7
	11.2 AispOdpoved	7
	11.2.1 AispAplikacniStatus.....	7
12	Příklad odpovědi	8
13	Notifikace změn	10
14	Chybová hlášení	10
15	Odkazy na další dokumenty	10
	15.1 Definice služby	10
	15.2 Egon služby	10

1 Účel dokumentu

Účelem tohoto dokumentu je především poskytnout orgánům veřejné moci, obecně uživatelům Základních registrů, jednoduchý a srozumitelný popis jak používat příslušnou eGON službu, včetně informací pro IT pracovníky orgánů veřejné moci. Změny provádí SZR.

2 Funkcionalita služby

Služba *E265 aispVypisSeznamIsV2* vrací seznam informačních systémů podle vstupních výběrových parametrů s neveřejnými údaji.

Seznam je veden v AISP (AIS působnostní, není evidováno v RPP, nejde o referenční údaje).

3 Základní informace o službě

Název služby	aispVypisSeznamIsV2
Označení služby	E265
Verze služby	V1
Publikována v katalogu služeb od verze	
Platnost od	5. 12. 2020
Platnost do	
Stav služby	Aktivní
Nahrazena službou	
Nahrazuje službu	
Třída služby	S4
Dostupnost služby, potřebná oprávnění	Veřejná služba, ověření dle registrace.
Režim služby	Synchronní i asynchronní
SLA služby	SLA-04

4 Historie služby

Verze služby	Aktuální stav verze	Publikovaná v produkčním prostředí		Popis změn oproti předchozí verzi
		Od	Do	
V1	aktivní	5. 12. 2020		Prvotní verze

5 Účel služby - detailní popis

Služba *E265 aispVypisSeznamIsV2* vrací seznam informačních systémů veřejné správy (ISVS) a soukromoprávních systémů využití údajů (SSVÚ) podle vstupních výběrových kritérií, data obsahují neveřejné údaje (kontaktní osobu) na správce, provozovatele a dodavatele (pouze pro typ ISVS).

Podle zadaných podmínek jsou vyhledány odpovídající informační systémy. Všechny vstupní parametry jsou nepovinné.

Jsou vypsané údaje vedené k informačnímu systémů dle definice služby. Záznamy jsou vráceny setříděné podle identifikátoru IS.

6 Věcná pravidla vztahující se ke zpracování služby

6.1 Primární zpracování

Podle zadaných podmínek jsou vyhledány v AISP odpovídající informační systémy. Jsou vypsané údaje vedené k informačním systémům. Záznamy jsou vráceny setříděné podle identifikátoru. Případný chybový status definuje typ zjištěné chyby při zpracování.

6.2 Referenční odkazy

Služba neprovádí žádné zpracování referenčních odkazů.

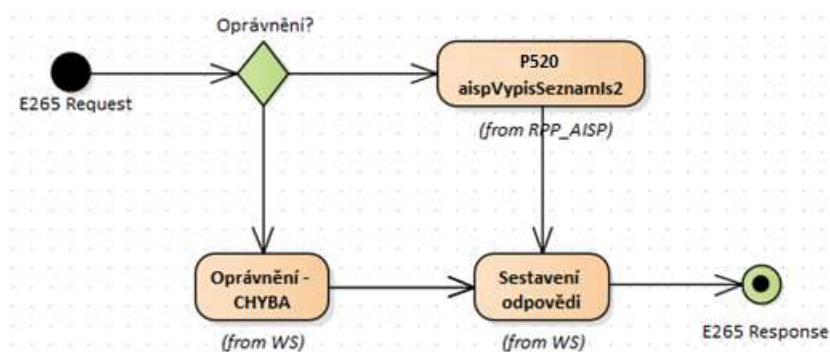
7 Rozpad eGon služby na primitivní služby

7.1 Seznam a popis využívaných primitivních služeb

V rámci zpracování jsou využívány následující interní služby:

- *P520 – aispVypisSeznamIs2* – Služba, která vrátí seznam informačních systémů dle parametrů specifikovaných na vstupu.

7.2 Workflow zpracování služby



8 Vstupní údaje

Vstupní údaje obsahují položky definované v datovém typu *AispVypisSeznamIsV2Type*. Bez správného vyplnění vstupních údajů nelze transakci zpracovat.

8.1 *ZadostInfo*

Položka *ZadostInfo* představuje standardní hlavičku datové zprávy dotazu, která je odesílána ke zpracování. Struktura a obsah hlavičky zprávy jsou dány datovým typem *ZadostInfoType*. Obsahuje údaje, které ISZR vyžaduje pro ověření přístupu ke službě. Povinné položky musí být vyplněny.

Položky *Subjekt*, *Uzivatel* a *DuvodUcel* není třeba vyplňovat.

8.2 *AutorizaceInfo*

V položce *MaximalniPocetZaznamu* lze volitelně omezit počet záznamů, které mají být uvedeny ve výsledku služby. Pokud není zadáno, nebo je hodnota větší než interní nastavení v AISP, je omezení počtu dáno interním nastavením AISP. Zda bylo omezení počtu aplikováno je zřejmé v odpovědi.

Položka *SeznamUdaju* se nevyužívá, není třeba ji naplňovat. Pokud je přesto naplněna, aplikují se standardní pravidla na ověření oprávnění čtení údajů.

8.3 *Zadost*

Položka *Zadost* slouží k detailní specifikaci požadavků na službu. Vstupní parametry jsou uvedeny v elementu *AispVypisSeznamIsV2Data*.

V tomto elementu se specifikují parametry hledání. Všechny parametry jsou nepovinné. Pokud jsou parametry uvedeny, je vyhledání provedeno jako logický součin (AND).

- *IdentifikatorIs* – Identifikátor informačního systému
- *IdentifikatorSpravce* – Identifikátor správce
- *IdentifikatorProvozovatele* – Identifikátor provozovatele
- *OdIdentifikatoruls* – Od identifikátoru informačního systému
- *IcoDodavatele* – IČO dodavatele
- *Typ* – Typ informačního systému
- *KodCinosti* – Kód činnosti
- *KDatu* – K datu
- *Platne* - Platné
- *MaGdpr* – má GDPR
- *UrcenySystem* – Určený systém
- *Agendovost* (Typ, KodAgendy) – kód a typ agendy
- *Pocet* – počet záznamů

9 Kontroly při volání služby

Na vstupu jsou prováděny běžné kontroly na oprávnění při volání služby.

10 Příklad volání služby

```
<soapenv:Envelope xmlns:soapenv="http://schemas.xmlsoap.org/soap/envelope/"
xmlns:urn="urn:cz:isvs:iszr:schemas:IszrAispVypisSeznamIsV2:v1"
xmlns:urn1="urn:cz:isvs:iszr:schemas:IszrAbstract:v1"
xmlns:urn2="urn:cz:isvs:reg:schemas:RegTypy:v1"
xmlns:urn3="urn:cz:isvs:aisp:schemas:AispDotazyData:v1">
  <soapenv:Header/>
  <soapenv:Body>
    <urn:AispVypisSeznamIsV2>
      <urn1:ZadostInfo>
        <urn2:CasZadosti>2011-11-28T00:00:00.000+01:00</urn2:CasZadosti>
        <urn2:Agenda>Axxx</urn2:Agenda>
        <urn2:AgendovaRole>CRxxx</urn2:AgendovaRole>
        <urn2:Ovm>ovm</urn2:Ovm>
        <urn2:Ais>ais</urn2:Ais>
        <urn2:AgendaZadostId>00000000-0000-0000-0000-000000000000</urn2:AgendaZadostId>
      </urn1:ZadostInfo>
      <urn1:AutorizaceInfo>
        <urn1:SeznamUdaju>RPPKod Ovm Agenda PravniPredpis IdentifikatorOsob
IdentifikatorObjektu VymezeniPravaPovinnosti DatumNabyti OpravneneRole SluzbaVs
OvmVykonavajiciSluzbuVs PrevedeneSluzby</urn1:SeznamUdaju>
      </urn1:AutorizaceInfo>
      <urn:Zadost>
        <urn:AispVypisSeznamIsV2Data>
          <urn3:Pocet>10</urn3:Pocet>
        </urn:AispVypisSeznamIsV2Data>
      </urn:Zadost>
    </urn:AispVypisSeznamIsV2>
  </soapenv:Body>
</soapenv:Envelope>
```

11 Výstupní údaje

Výstupní údaje obsahují položky definované v datovém typu *AispVypisSeznamIsV2ResponseType*.

11.1 OdpovedInfo

Struktura položky *OdpovedInfo* obsahuje údaje, které ISZR ale i AIS očekává k dokončení vyřízení požadavku. Struktura a obsah hlavičky zprávy jsou dány datovým typem *OdpovedInfoType*.

11.1.1 Stav

Stav provedení služby je uveden v elementu *Status/VysledekKod*:

- OK – služba byla zpracována v pořádku
- CHYBA – zpracování není možné provést

Pokud skončí služba stavem *CHYBA* a jsou známy detailnější informace, jsou podrobnosti uvedeny v elementu *VysledekDetail*.

Stav *CHYBA* může nastat v situacích:

Situace	VysledekSubKod	VysledekPopis
Nenalezen IS se zadaným identifikátorem.	APLIKACNI CHYBA	Aplikační chyba

Stav *CHYBA* dále může nastat v situacích, kdy službu nebylo možné z nějakého závažného důvodu vykonat nebo sestavit odpověď. Příklady situací, ve kterých vzniká tato chyba, je chybný vstup služby, nedostupnost databáze a podobně.

11.2 AispOdpoved

V odpovědi je uveden výsledek zpracování v AISP v elementu *AispAplikacniStatus* a pokud je zpracování provedeno, pak v elementu *AispVypisSeznamIsV2DataResponse* seznam informačních systému odpovídajících vstupním podmínkám.

11.2.1 AispAplikacniStatus

Stav provedení služby je uveden v elementu *Status/VysledekAispKodType*:

- OK – služba byla zpracována v pořádku
- VAROVANI – nastala situace, na kterou je vhodné upozornit
- CHYBA – zpracování není možné provést

Pokud skončí služba stavem *CHYBA* nebo *VAROVANI*, a jsou známy detailnější informace, jsou podrobnosti uvedeny v elementu *VysledekDetail*.

Status	VysledekSubKod	VysledekPopis
CHYBA	NEVALIDNI DATA	Chyba typu dat
CHYBA	NEVALIDNI ZADOST	Chybně zadané vstupní parametry

VAROVANI	PRAZDNY SEZNAM	Zadaným vstupním parametřům nevyhovuje žádný záznam.
VAROVANI	PREKROCEN POCET	Výběrem bylo nalezeno více záznamů, než služba může vrátit
VAROVANI	NEEXISTUJICI IDENTIFIKATOR IS	Neexistující identifikátor v aktuálním čase.
VAROVANI	NEPOVOLENY IDENTIFIKATOR OVM_SPUU	Neexistující OVM/SPUU
CHYBA	NEPOVOLENA KOMBINACE PARAMETRU	Nepovolená kombinace vstupních dat.

Stav CHYBA může dále nastat v situacích, kdy službu nebylo možné z nějakého závažného důvodu vykonat nebo sestavit odpověď. Příklady situací, ve kterých vzniká tato chyba, je chybný vstup služby, nedostupnost databáze a podobně.

12 Příklad odpovědi

```
<soapenv:Envelope xmlns:soapenv="http://schemas.xmlsoap.org/soap/envelope/"
xmlns:autocont1="urn:cz:isvs:iszr:services:IszrProbe:v1"
xmlns:abs="urn:cz:isvs:iszr:schemas:IszrAbstract:v1"
xmlns:autocont2="urn:cz:isvs:iszr:schemas:IszrAispVypisSeznamIsV2:v1"
xmlns:reg="urn:cz:isvs:reg:schemas:RegTypy:v1" xmlns:xlink="http://www.w3.org/1999/xlink"
xmlns:autocont3="urn:cz:isvs:aisp:schemas:AispDotazyData:v1">
  <soapenv:Header />
  <soapenv:Body>
    <autocont2:AispVypisSeznamIsV2Response>
      <abs:OdpovedInfo>
        <reg:CasOdpovedi>2020-12-05T17:51:54.5146758+01:00</reg:CasOdpovedi>
        <reg:Status>
          <reg:VysledekKod>OK</reg:VysledekKod>
        </reg:Status>
        <reg:AgendaZadostId>14ed70ac-1aa3-13ed-9729-2ee8018ea000</reg:AgendaZadostId>
        <reg:IszrZadostId>14ed70ac-1aa3-13ed-9729-2ee8018ea000</reg:IszrZadostId>
      </abs:OdpovedInfo>
      <autocont2:AispOdpoved>
        <autocont2:AispVypisSeznamIsV2DataResponse>
          <autocont3:AispAplikacniStatus>
            <autocont3:VysledekAispKodType>OK</autocont3:VysledekAispKodType>
          </autocont3:AispAplikacniStatus>
          <autocont3:InformacniSystem>
            <Identifikator>1</Identifikator>
            <IdentifikatorSpravce>
              <IdentifikatorOvm>00007064</IdentifikatorOvm>
            </IdentifikatorSpravce>
            <Nazev>Informační systém o informačních systémech veřejné správy</Nazev>
            <Typ>ISVS</Typ>
            <VerzeIs>5</VerzeIs>
            <DatumZverejneni>2007-01-02+01:00</DatumZverejneni>
            <NazevSpravce>Ministerstvo vnitra</NazevSpravce>
          </autocont3:InformacniSystem>
          <autocont3:InformacniSystem>
            <Identifikator>2</Identifikator>
            <IdentifikatorSpravce>
              <IdentifikatorOvm>00007064</IdentifikatorOvm>
            </IdentifikatorSpravce>
            <Nazev>Informační systém o datových prvcích</Nazev>
            <Typ>ISVS</Typ>
            <VerzeIs>3</VerzeIs>
            <DatumZverejneni>2007-01-03+01:00</DatumZverejneni>
            <NazevSpravce>Ministerstvo vnitra</NazevSpravce>
          </autocont3:InformacniSystem>
          <autocont3:InformacniSystem>
            <Identifikator>3</Identifikator>
            <IdentifikatorSpravce>
```



```
<IdentifikatorOvm>00007064</IdentifikatorOvm>
</IdentifikatorSpravce>
<Nazev>Portál veřejné správy</Nazev>
<Typ>ISVS</Typ>
<VerzeIs>3</VerzeIs>
<DatumZverejneni>2006-12-21+01:00</DatumZverejneni>
<NazevSpravce>Ministerstvo vnitra</NazevSpravce>
</autocont3:InformacniSystem>
<autocont3:InformacniSystem>
<Identifikator>4</Identifikator>
<IdentifikatorSpravce>
<IdentifikatorOvm>00164801</IdentifikatorOvm>
</IdentifikatorSpravce>
<Nazev>Jednotný informační systém pro životní prostředí (JISŽP)</Nazev>
<Typ>ISVS</Typ>
<VerzeIs>2</VerzeIs>
<DatumZverejneni>2007-05-25+02:00</DatumZverejneni>
<NazevSpravce>Ministerstvo životního prostředí</NazevSpravce>
</autocont3:InformacniSystem>
<autocont3:InformacniSystem>
<Identifikator>5</Identifikator>
<IdentifikatorSpravce>
<IdentifikatorOvm>48133990</IdentifikatorOvm>
</IdentifikatorSpravce>
<Nazev>Informační systém pro plánování civilních zdrojů ARGIS</Nazev>
<Typ>ISVS</Typ>
<VerzeIs>1</VerzeIs>
<DatumZverejneni>2007-05-07+02:00</DatumZverejneni>
<NazevSpravce>Správa státních hmotných rezerv</NazevSpravce>
</autocont3:InformacniSystem>
<autocont3:InformacniSystem>
<Identifikator>6</Identifikator>
<IdentifikatorSpravce>
<IdentifikatorOvm>71214011</IdentifikatorOvm>
</IdentifikatorSpravce>
<Nazev>Systémy celního a daňového řízení (CDS)</Nazev>
<Typ>ISVS</Typ>
<VerzeIs>9</VerzeIs>
<DatumZverejneni>2007-06-12+02:00</DatumZverejneni>
<NazevSpravce>Generální ředitelství cel</NazevSpravce>
</autocont3:InformacniSystem>
<autocont3:InformacniSystem>
<Identifikator>7</Identifikator>
<IdentifikatorSpravce>
<IdentifikatorOvm>71214011</IdentifikatorOvm>
</IdentifikatorSpravce>
<Nazev>Portál CS</Nazev>
<Typ>ISVS</Typ>
<VerzeIs>6</VerzeIs>
<DatumZverejneni>2007-06-25+02:00</DatumZverejneni>
<NazevSpravce>Generální ředitelství cel</NazevSpravce>
</autocont3:InformacniSystem>
<autocont3:InformacniSystem>
<Identifikator>8</Identifikator>
<IdentifikatorSpravce>
<IdentifikatorOvm>70106975</IdentifikatorOvm>
</IdentifikatorSpravce>
<Nazev>Spectra Plus</Nazev>
<Typ>ISVS</Typ>
<VerzeIs>1</VerzeIs>
<DatumZverejneni>2007-06-08+02:00</DatumZverejneni>
<NazevSpravce>Český telekomunikační úřad</NazevSpravce>
</autocont3:InformacniSystem>
<autocont3:InformacniSystem>
<Identifikator>9</Identifikator>
<IdentifikatorSpravce>
<IdentifikatorOvm>71214011</IdentifikatorOvm>
</IdentifikatorSpravce>
<Nazev>Systém spotřebních daní a dělené správy (IS SPD)</Nazev>
<Typ>ISVS</Typ>
<VerzeIs>8</VerzeIs>
```

```
<DatumZverejneni>2007-06-21+02:00</DatumZverejneni>  
<NazevSpravce>Generální ředitelství cel</NazevSpravce>  
</autocont3:InformacniSystem>  
<autocont3:InformacniSystem>  
<Identifikator>10</Identifikator>  
<IdentifikatorSpravce>  
<IdentifikatorOvm>00164801</IdentifikatorOvm>  
</IdentifikatorSpravce>  
<Nazev>Integrovaný registr znečišťování životního prostředí</Nazev>  
<Typ>ISVS</Typ>  
<VerzeIs>1</VerzeIs>  
<DatumZverejneni>2007-06-01+02:00</DatumZverejneni>  
<NazevSpravce>Ministerstvo životního prostředí</NazevSpravce>  
</autocont3:InformacniSystem>  
</autocont2:AispVypisSeznamIsV2DataResponse>  
</autocont2:AispOdpoved>  
</autocont2:AispVypisSeznamIsV2Response>  
</soapenv:Body>  
</soapenv:Envelope>
```

13 Notifikace změn

Služba není editační, notifikace změn pro ni není relevantní.

14 Chybová hlášení

Služba neobsahuje specifická chybová hlášení.

15 Odkazy na další dokumenty

15.1 Definice služby

WSDL služby: [egon/wsdl/IszrAispVypisSeznamIsV2.wsdl](#)
XSD služby: [egon/xsd/IszrAispVypisSeznamIsV2.xsd](#)

15.2 Egon služby

- SZR_popis_eGON_sluzeb_E235_aispVypisSeznamIs.doc
- SZR_popis_eGON_sluzeb_E236_aispVypisDetailIs.doc
- SZR_popis_eGON_sluzeb_E237_aispCtiZmenyIs.doc
- SZR_popis_eGON_sluzeb_E239_aispVypisSeznamIs2.doc