

Popis eGON služby

E266 – aispVypisDetailIs2

Název dokumentu:	Popis eGON služeb
Autor:	Správa základních registrů
Účel:	Popis eGON služeb v rámci základních registrů

Verze:	01.00
Datum aktualizace:	5. 12. 2020
Počet stran:	9

Obsah

1	Účel dokumentu	3
2	Funkcionalita služby	3
3	Základní informace o službě.....	3
4	Historie služby.....	3
5	Účel služby - detailní popis.....	4
6	Věcná pravidla vztahující se ke zpracování služby	4
	6.1 Primární zpracování	4
	6.2 Referenční odkazy	4
7	Rozpad eGon služby na primitivní služby	4
	7.1 Seznam a popis využívaných primitivních služeb	4
	7.2 Workflow zpracování služby	4
8	Vstupní údaje	4
	8.1 ZadostInfo	5
	8.2 AutorizaceInfo	5
	8.3 Zadost	5
9	Kontroly při volání služby.....	5
10	Příklad volání služby	5
11	Výstupní údaje	6
	11.1 OdpovedInfo	6
	11.1.1 Stavý	6
	11.2 AispOdpoved	6
	11.2.1 AispAplikacniStatus.....	6
	11.2.2 SeznamInformacnichSystemu	7
12	Příklad odpovědi	7
13	Notifikace změn	9
14	Chybová hlášení	9
15	Odkazy na další dokumenty	9
	15.1 Definice služby	9
	15.2 Egon služby	9

1 Účel dokumentu

Účelem tohoto dokumentu je především poskytnout orgánům veřejné moci, obecně uživatelům Základních registrů, jednoduchý a srozumitelný popis jak používat příslušnou eGON službu, včetně informací pro IT pracovníky orgánů veřejné moci. Změny provádí SZR.

2 Funkcionalita služby

Služba *E266 aispVypisDetails2* vrací veškeré veřejné údaje o informačním systému platné k určitému datu.

Seznam je veden v AISP (AIS působnostní, není evidováno v RPP, nejde o referenční údaje).

3 Základní informace o službě

Název služby	aispVypisDetails2
Označení služby	E266
Verze služby	V1
Publikována v katalogu služeb od verze	
Platnost od	5. 12. 2020
Platnost do	
Stav služby	Aktivní
Nahrazena službou	
Nahrazuje službu	
Třída služby	S2
Dostupnost služby, potřebná oprávnění	Veřejná služba, ověření dle registrace.
Režim služby	Synchronní i asynchronní
SLA služby	SLA-02

4 Historie služby

Verze služby	Aktuální stav verze	Publikovaná v produkčním prostředí		Popis změn oproti předchozí verzi
		Od	Do	
V1	aktivní	5. 12. 2020		Prvotní verze

5 Účel služby - detailní popis

Služba *E266 aispVypisDetails2* vrací veškeré veřejné údaje o informačním systému platné k určitému datu.

Výpis detailu veřejných údajů k informačnímu systému ISVS nebo SSVÚ.

6 Věcná pravidla vztahující se ke zpracování služby

6.1 Primární zpracování

Podle zadaných vstupních podmínek se vybere v AISP příslušný informační systém a údaje k němu vedené k požadovanému datu.

Zadaný požadovaný datum musí být vyšší nebo roven aktuálnímu dni. Pokud datum není zadán, vrátí se data vedená ke dni zpracování služby.

6.2 Referenční odkazy

Služba neprovádí žádné zpracování referenčních odkazů.

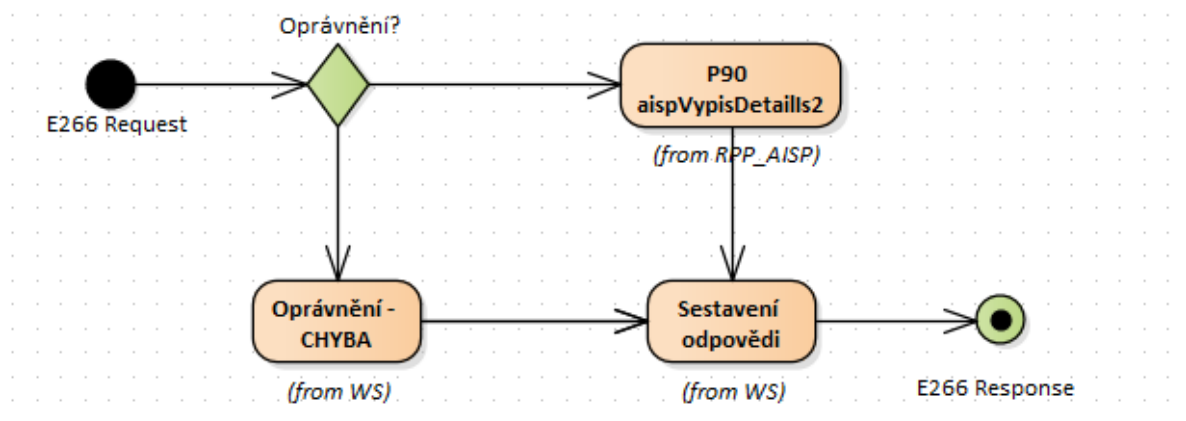
7 Rozpad eGon služby na primitivní služby

7.1 Seznam a popis využívaných primitivních služeb

V rámci zpracování jsou využívány následující interní služby:

- *P90 – aispVypisDetails2* – Služba vrátí veřejné informace o IS z AISP.

7.2 Workflow zpracování služby



8 Vstupní údaje

Vstupní údaje obsahují položky definované v datovém typu *AispVypisDetails2Type*. Bez správného vyplnění vstupních údajů nelze transakci zpracovat.

8.1 ZadostInfo

Položka *ZadostInfo* představuje standardní hlavičku datové zprávy dotazu, která je odesílána ke zpracování. Struktura a obsah hlavičky zprávy jsou dány datovým typem *ZadostInfoType*. Obsahuje údaje, které ISZR vyžaduje pro ověření přístupu ke službě. Povinné položky musí být vyplněny.

Položky *Subjekt*, *Uzivatel* a *DuvodUcel* není třeba vyplňovat.

8.2 AutorizaceInfo

Položka *MaximalniPocetZaznamu* se nevyužívá.

Položka *SeznamUdaju* se nevyužívá, není třeba ji naplňovat. Pokud je přesto naplněna, aplikují se standardní pravidla na ověření oprávnění čtení údajů.

8.3 Zadost

Položka *Zadost* slouží k detailní specifikaci požadavků na službu. Vstupní parametry jsou uvedeny v elementu *AispVypisDetails2Data*.

V tomto elementu se specifikují parametry hledání.

Povinné parametry jsou:

- *IdentifikatorIs* - identifikátor IS.

Nepovinné parametry jsou:

- *KDatu* - datum platnosti údajů, pokud nezadáno, vrací se stav platný k datu provedení služby.

9 Kontroly při volání služby

Na vstupu jsou prováděny běžné kontroly na oprávnění při volání služby.

10 Příklad volání služby

```
<soapenv:Envelope xmlns:soapenv="http://schemas.xmlsoap.org/soap/envelope/"
xmlns:urn="urn:cz:isvs:iszr:schemas:IszrAispVypisDetailIs2:v1"
xmlns:urn1="urn:cz:isvs:iszr:schemas:IszrAbstract:v1"
xmlns:urn2="urn:cz:isvs:reg:schemas:RegTypy:v1"
xmlns:urn3="urn:cz:isvs:aisp:schemas:AispDotazyData:v1">
  <soapenv:Header/>
  <soapenv:Body>
    <urn:AispVypisDetailIs2>
      <urn1:ZadostInfo>
        <urn2:CasZadosti>2011-11-28T00:00:00.000+01:00</urn2:CasZadosti>
        <urn2:Agenda>Axxx</urn2:Agenda>
        <urn2:AgendovaRole>CRxxx</urn2:AgendovaRole>
        <urn2:Ovm>ovm</urn2:Ovm>
        <urn2:Ais>ais</urn2:Ais>
        <urn2:AgendaZadostId>00000000-0000-0000-0000-000000000000</urn2:AgendaZadostId>
      </urn1:ZadostInfo>
      <urn1:AutorizaceInfo>
        <urn1:SeznamUdaju>RPPKod Ovm Agenda PravniPredpis IdentifikatorOsob
IdentifikatorObjektu VymezeniPravaPovinnosti DatumNabyti OpravneneRole SluzbaVs
OvmVykonavajiciSluzbuVs PrevedeneSluzby</urn1:SeznamUdaju>
      </urn1:AutorizaceInfo>
    </urn:Zadost>
  </soapenv:Body>
</soapenv:Envelope>
```

```
<urn:AispVypisDetailIs2Data>
  <urn3:IdentifikatorIs>9</urn3:IdentifikatorIs>
  <urn3:KDatu>2022-02-28</urn3:KDatu>
  </urn:AispVypisDetailIs2Data>
</urn:Zadost>
</urn:AispVypisDetailIs2>
</soapenv:Body>
</soapenv:Envelope>
```

11 Výstupní údaje

Výstupní údaje obsahují položky definované v datovém typu *AispVypisDetailIs2ResponseType*.

11.1 OdpovedInfo

Struktura položky *OdpovedInfo* obsahuje údaje, které ISZR ale i AIS očekává k dokončení vyřízení požadavku. Struktura a obsah hlavičky zprávy jsou dány datovým typem *OdpovedInfoType*.

11.1.1 Stav

Stav provedení služby je uveden v elementu *Status/VysledekKod*:

- OK – služba byla zpracována v pořádku
- CHYBA – zpracování není možné provést

Pokud skončí služba stavem *CHYBA* nebo *VAROVANI*, a jsou známy detailnější informace, jsou podrobnosti uvedeny v elementu *VysledekDetail*.

Stav CHYBA může nastat v situacích:

Situace	VysledekSubKod	VysledekPopis
AIS podle platnosti neexistuje.	APLIKACNI CHYBA	Aplikační chyba.

V případě aplikační chyby je detailní informace uvedena v elementu *AispVypisDetailIs2DataResponse / AispAplikacniStatus*.

Stav CHYBA může dále nastat v situacích, kdy službu nebylo možné z nějakého závažného důvodu vykonat nebo sestavit odpověď. Příklady situací, ve kterých vzniká tato chyba, je chybný vstup služby, nedostupnost databáze a podobně.

11.2 AispOdpoved

V elementu *AispVypisDetailIs2DataResponse* je výsledek zpracování v AISP .

11.2.1 AispAplikacniStatus

Stav provedení služby v AISP je uveden v elementu *AispAplikacniStatus/VysledekAispKodType*:

- OK – služba byla zpracována v pořádku
- CHYBA – zpracování není možné provést

Pokud skončí služba stavem *CHYBA* nebo *VAROVANI*, a jsou známy detailnější informace, jsou podrobnosti uvedeny v elementu *VysledekDetail*.

Status	VysledekSubKod	VysledekPopis
CHYBA	NEVALIDNI DATA	Chyba typu dat
CHYBA	NEVALIDNI ZADOST	Chybně zadané vstupní parametry
VAROVANI	NEEXISTUJICI IDENTIFIKATOR IS	Neexistující identifikátor v aktuálním čase.

Stav CHYBA může nastat v situacích, kdy službu nebylo možné z nějakého závažného důvodu vykonat nebo sestavit odpověď. Příklady situací, ve kterých vzniká tato chyba, je chybný vstup služby, nedostupnost databáze a podobně.

11.2.2 SeznamInformacnichSystemu

V tomto elementu je uveden v elementu *InformacniSystem* nalezený IS.

12 Příklad odpovědi

```
<soapenv:Envelope xmlns:soapenv="http://schemas.xmlsoap.org/soap/envelope/"
xmlns:autocont1="urn:cz:isvs:iszr:services:IszrProbe:v1"
xmlns:abs="urn:cz:isvs:iszr:schemas:IszrAbstract:v1"
xmlns:autocont2="urn:cz:isvs:iszr:schemas:IszrAispVypisDetailIs2:v1"
xmlns:reg="urn:cz:isvs:reg:schemas:RegTypy:v1" xmlns:xlinl="http://www.w3.org/1999/xlink"
xmlns:autocont3="urn:cz:isvs:aisp:schemas:AispDotazyData:v1"
xmlns:rpp="urn:cz:isvs:rpp:schemas:RppTypy:v1">
  <soapenv:Header />
  <soapenv:Body>
    <autocont2:AispVypisDetailIs2Response>
      <abs:OdpovedInfo>
        <reg:CasOdpovedi>2020-12-04T09:16:50.9596454+01:00</reg:CasOdpovedi>
        <reg:Status>
          <reg:VysledekKod>OK</reg:VysledekKod>
        </reg:Status>
        <reg:AgendaZadostId>c695fa88-0ff7-13ed-9726-28622ca0f000</reg:AgendaZadostId>
        <reg:IszrZadostId>c695fa88-0ff7-13ed-9726-28622ca0f000</reg:IszrZadostId>
      </abs:OdpovedInfo>
      <autocont2:AispOdpoved>
        <autocont2:AispVypisDetailIs2DataResponse>
          <autocont3:AispAplikacniStatus>
            <autocont3:VysledekAispKodType>OK</autocont3:VysledekAispKodType>
          </autocont3:AispAplikacniStatus>
          <autocont3:Isvs>
            <Identifikator>9</Identifikator>
            <Nazev>Systém spotřebních daní a dělené správy (IS SPD)</Nazev>
            <Verze>8</Verze>
            <Etapa>ROZVOJ</Etapa>
            <Charakteristika>IS SPD zajišťuje komplexní informatickou podporu procesům týkajícím se
            správy spotřebních daní, jejímž předmětem jsou vybrané výrobky vyrobené nebo dovezené na daňové
            území EU. Jedná se především o činnosti registrační, povolovací, kontrolní a vymáhací. Dále je
            zabezpečena realizace plateb povinných odvodů (spotřební daň). Cílem IS SPD je poskytnout
            nástroj pro usnadnění a automatizaci procesů, spojených s daňovým řízením v oblasti spotřebních
            daní a poplatků jak na straně orgánů celní správy, tak u dotčených daňových subjektů (poplatník,
            oprávněný příjemce a odesílatel, uživatel vybraných výrobků, provozovatel daňových skladů atd.).
            Zrychlení toku informací přináší výhody na straně daňových subjektů v podobě snížené
            administrativní zátěže a zrychleného vyřízení (uvolnění) záruk za přepravu. Na straně orgánů
            celní správy to umožňuje snadnější sledování pohybu zboží, a tedy lepší kontrolní podmínky a
            snížení rizik podvodů. Systém tak podporuje kvalitu výkonu celní správy. Spotřební daně byly v
            ČR zavedeny v roce 1993, jejich režim byl upraven českými předpisy. Později, koncem roku 2003
            pak byly tyto předpisy s ohledem na vstup ČR do EU upraveny tak, aby vyhověly předpisům Evropské
            unie. Pro jednotlivé (sub)systémy je použita jednotná platforma s cílem poskytnout prostředí
            pro snadnější integraci jednotlivých systémů a vzájemné sdílení dat: Microsoft Windows Server
            2012 R2, Microsoft SQL Server 2014, Microsoft Internet Information Services verze 8.5, Microsoft
            .Net Framework 4.x (klientská aplikace), Microsoft .Net Framework 4.x (webové služby), Framework
            Hermes Mini. Přidělování oprávnění uživatelům a konfigurace uživatelských účtů probíhá pomocí
            správy identit. Architektura systému vychází z požadavků na vývoj webových aplikací v prostředí
            intranetu Celní správy.</Charakteristika>
          </autocont3:Isvs>
        </autocont2:AispOdpoved>
      </autocont2:AispVypisDetailIs2DataResponse>
    </autocont2:AispOdpoved>
  </soapenv:Body>
</soapenv:Envelope>
```

<Komentar>Do legislativního rámce patří též předpisy EU, zejména: Směrnice Rady č.118/2008, NK č.684/2009/ES a NR č.389/2012. Data jsou dostupná takt: od 1.9.2003 - z registrace subjektů pro SPD od 1.1.2004 - z daňových přiznání a související správy daně od 1.7.2005 - z RZL od 1.1.2006 - data pro dělenou správu Do národního legislativního rámce patří též: Zákon č. 307/2013 Sb., a Zákon č. 311/2006 Sb.</Komentar>

```

<DatumVytvoreni>2018-02-16+01:00</DatumVytvoreni>
<DatumVzniku>2007-06-21+02:00</DatumVzniku>
<DatumZverejneni>2007-06-21+02:00</DatumZverejneni>
<KontaktInformace>kovac.p@cs.mfcr.cz</KontaktInformace>
<Spravce>
  <IdentifikatorOvm>71214011</IdentifikatorOvm>
  <Nazev>Generální ředitelství cel</Nazev>
  <Email>podatelna@cs.mfcr.cz</Email>
</Spravce>
<PlatnostOd>2018-03-27+02:00</PlatnostOd>
<CasPosleniZmeny>2018-03-27T16:29:13.237+02:00</CasPosleniZmeny>
<UrcenySystem>>true</UrcenySystem>
<LegislativniRamec>
  <rpp:UstanoveniPp>
    <rpp:CisloPravnihoPredpisu>061</rpp:CisloPravnihoPredpisu>
    <rpp:RokPravnihoPredpisu>1997</rpp:RokPravnihoPredpisu>
    <rpp:NazevPravnihoPredpisu>Neuvedeno</rpp:NazevPravnihoPredpisu>
    <rpp:TypPravnihoPredpisu>PRAVNI PREDPIS SBIRKY ZAKONU</rpp:TypPravnihoPredpisu>
  </rpp:UstanoveniPp>
  <rpp:UstanoveniPp>
    <rpp:CisloPravnihoPredpisu>280</rpp:CisloPravnihoPredpisu>
    <rpp:RokPravnihoPredpisu>2009</rpp:RokPravnihoPredpisu>
    <rpp:NazevPravnihoPredpisu>Daňový řád</rpp:NazevPravnihoPredpisu>
    <rpp:TypPravnihoPredpisu>PRAVNI PREDPIS SBIRKY ZAKONU</rpp:TypPravnihoPredpisu>
  </rpp:UstanoveniPp>
  <rpp:UstanoveniPp>
    <rpp:CisloPravnihoPredpisu>353</rpp:CisloPravnihoPredpisu>
    <rpp:RokPravnihoPredpisu>2003</rpp:RokPravnihoPredpisu>
    <rpp:NazevPravnihoPredpisu>Zákon o spotřebních daních</rpp:NazevPravnihoPredpisu>
    <rpp:TypPravnihoPredpisu>PRAVNI PREDPIS SBIRKY ZAKONU</rpp:TypPravnihoPredpisu>
  </rpp:UstanoveniPp>
  <rpp:UstanoveniPp>
    <rpp:CisloPravnihoPredpisu>456</rpp:CisloPravnihoPredpisu>
    <rpp:RokPravnihoPredpisu>2011</rpp:RokPravnihoPredpisu>
    <rpp:NazevPravnihoPredpisu>O finanční správě České republiky</rpp:NazevPravnihoPredpisu>
    <rpp:TypPravnihoPredpisu>PRAVNI PREDPIS SBIRKY ZAKONU</rpp:TypPravnihoPredpisu>
  </rpp:UstanoveniPp>
  <rpp:UstanoveniPp>
    <rpp:CisloPravnihoPredpisu>563</rpp:CisloPravnihoPredpisu>
    <rpp:RokPravnihoPredpisu>1991</rpp:RokPravnihoPredpisu>
    <rpp:NazevPravnihoPredpisu>Zákon o účetnictví</rpp:NazevPravnihoPredpisu>
    <rpp:TypPravnihoPredpisu>PRAVNI PREDPIS SBIRKY ZAKONU</rpp:TypPravnihoPredpisu>
  </rpp:UstanoveniPp>
  <rpp:UstanoveniPp>
    <rpp:CisloPravnihoPredpisu>676</rpp:CisloPravnihoPredpisu>
    <rpp:RokPravnihoPredpisu>2004</rpp:RokPravnihoPredpisu>
    <rpp:NazevPravnihoPredpisu>Zákon o povinném značení lihu</rpp:NazevPravnihoPredpisu>
    <rpp:TypPravnihoPredpisu>PRAVNI PREDPIS SBIRKY ZAKONU</rpp:TypPravnihoPredpisu>
  </rpp:UstanoveniPp>
</LegislativniRamec>
<SeznamCertifikaci>
  <Certifikace>
    <DatumCertifikace>2004-04-28+02:00</DatumCertifikace>
    <TypCertifikace>Atestace na shodu se Standardem ISVS pro životní cyklus IS
005/02.02</TypCertifikace>
  </Certifikace>
  <Certifikace>
    <DatumCertifikace>2014-10-14+02:00</DatumCertifikace>
    <TypCertifikace>Atest dlouhodobého řízení informačních systémů veřejné
správy</TypCertifikace>
  </Certifikace>
</SeznamCertifikaci>
</autocont3:Isvs>
</autocont2:AispVypisDetailIs2DataResponse>
</autocont2:AispOdpoved>
</autocont2:AispVypisDetailIs2Response>

```



```
</soapenv:Body>  
</soapenv:Envelope>
```

13 Notifikace změn

Služba není editační, notifikace změn pro ni není relevantní.

14 Chybová hlášení

Služba neobsahuje specifická chybová hlášení.

15 Odkazy na další dokumenty

15.1 Definice služby

WSDL služby: [egon/wsdl/IszrAispVypisDetails2.wsdl](#)
XSD služby: [egon/xsd/IszrAispVypisDetails2.xsd](#)

15.2 Egon služby

- [SZR_popis_eGON_sluzeb_E235_aispVypisSeznamIs.doc](#)
- [SZR_popis_eGON_sluzeb_E236_aispVypisDetails.doc](#)
- [SZR_popis_eGON_sluzeb_E237_aispCtiZmenyIs.doc](#)
- [SZR_popis_eGON_sluzeb_E239_aispVypisSeznamIs2.doc](#)