



Popis eGON služby

E27 - rosVymazProvozovnu

Název dokumentu:	Popis eGON služeb
Autor:	Správa základních registrů
Účel:	Popis eGON služeb v rámci základních registrů

Verze:	01.00
Datum aktualizace:	1. 7. 2016
Počet stran:	8



Obsah

1	Účel dokumentu	3
2	Funkcionalita služby	3
3	Základní informace o službě.....	3
4	Historie služby.....	3
5	Účel služby - detailní popis.....	4
6	Věcná pravidla vztahující se ke zpracování služby	4
	6.1 Primární zpracování	4
	6.2 Referenční odkazy	4
7	Rozpad eGon služby na primitivní služby	4
	7.1 Seznam a popis využívaných primitivních služeb	4
	7.2 Workflow zpracování služby	4
8	Vstupní údaje	5
	8.1 ZadostInfo	5
	8.2 Zadost	5
9	Kontroly při volání služby.....	5
10	Příklad volání služby	5
11	Výstupní údaje	6
	11.1 OdpovedInfo	6
	11.1.1 Stav	6
	11.2 RosOdpoved.....	7
12	Příklad odpovědi	7
13	Notifikace změn	7
14	Chybová hlášení	7
15	Odkazy na další dokumenty	7
	15.1 Definice služby	7
	15.2 Egon služby	8

1 Účel dokumentu

Účelem tohoto dokumentu je především poskytnout orgánům veřejné moci, obecně uživatelům Základních registrů, jednoduchý a srozumitelný popis jak používat příslušnou eGON službu, včetně informací pro IT pracovníky orgánů veřejné moci. Změny provádí SZR.

2 Funkcionalita služby

Služba provádí výmaz provozovny. Slouží pro korekci chybného zápisu do registru.

3 Základní informace o službě

Název služby	rosVymazProvozovnu
Označení služby	E27
Verze služby	V1
Publikována v katalogu služeb od verze	
Platnost od	1. 7. 2012
Platnost do	
Stav služby	Aktivní
Nahrazena službou	
Nahrazuje službu	
Třída služby	S5
Dostupnost služby, potřebná oprávnění	Veřejná služba, ověření dle registrace.
Režim služby	Synchronní i asynchronní
SLA služby	SLA-05

4 Historie služby

Verze služby	Aktuální stav verze	Publikovaná v produkčním prostředí		Popis změn oproti předchozí verzi
		Od	Do	
V1	aktivní	1. 7. 2012		Prvotní verze

5 Účel služby - detailní popis

Služba E27 *rosVymazProvozovnu* slouží pro korekci chybného zápisu do registru a provádí výmaz provozovny. IČP již nebude možné použít pro jinou provozovnu.

6 Věcná pravidla vztahující se ke zpracování služby

6.1 Primární zpracování

Po ověření oprávnění v ISZR je provedeno volání služby ROS.

6.2 Referenční odkazy

V rámci služby nejsou zpracovávány žádné referenční odkazy.

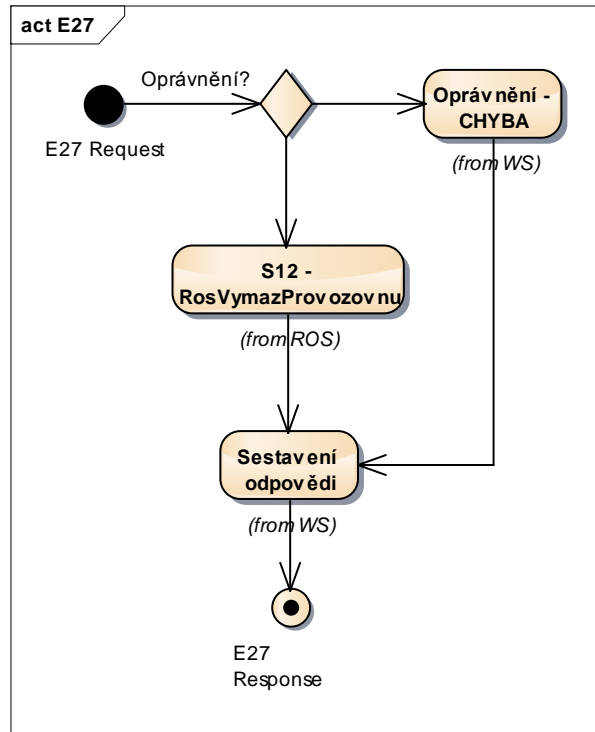
7 Rozpad eGon služby na primitivní služby

7.1 Seznam a popis využívaných primitivních služeb

V rámci zpracování jsou využívány následující interní služby:

- S12 – *rosVymazProvozovnu* – Služba provádí zrušení provozovny

7.2 Workflow zpracování služby





8 Vstupní údaje

Vstupní údaje obsahují běžné položky definované v datovém typu *IszrrosVymazProvozovnuType*. Bez správného vyplnění vstupních údajů nelze transakci zpracovat.

8.1 ZadostInfo

Položka *ZadostInfo* představuje standardní hlavičku datové zprávy dotazu, která je odesílána ke zpracování. Struktura a obsah hlavičky zprávy jsou dány datovým typem *ZadostInfoType*. Obsahuje údaje, které ISZR vyžaduje pro ověření přístupu ke službě. Povinné položky musí být vyplněny.

Položky *Subjekt*, *Uzivatel* a *DuvodUcel* nejsou obecně povinné.

8.2 Zadost

Položka *Zadost* slouží k detailní specifikaci požadavků na službu. Vstupní parametry jsou uvedeny v elementu *RosVymazProvozovnuData*.

V tomto elementu se specifikují vstupní parametry. Povinné položky jsou:

- *Ico*, *Icp*

Dále je možno volitelně uvést atribut:

- *IdZmeny*

9 Kontroly při volání služby

Na vstupu jsou prováděny běžné kontroly na oprávnění při volání služby.

10 Příklad volání služby

```
<soapenv:Envelope xmlns:soapenv="http://schemas.xmlsoap.org/soap/envelope/"
xmlns:urn="urn:cz:isvs:iszr:schemas:IszrRosVymazProvozovnu:v1"
xmlns:urn1="urn:cz:isvs:iszr:schemas:IszrAbstract:v1"
xmlns:urn2="urn:cz:isvs:reg:schemas:RegTypy:v1"
xmlns:urn3="urn:cz:isvs:ros:schemas:RosEditaceData:v2">
  <soapenv:Header/>
  <soapenv:Body>
    <urn:RosVymazProvozovnu>
      <urn1:ZadostInfo>
        <urn2:CasZadosti>2012-01-20T00:00:00.000+01:00</urn2:CasZadosti>
        <urn2:Agenda>X999</urn2:Agenda>
        <urn2:AgendovaRole>XR1</urn2:AgendovaRole>
        <urn2:Ovm>12345678</urn2:Ovm>
        <urn2:Ais>999001</urn2:Ais>
        <urn2:AgendaZadostId>bed9a76d-3ab8-4aa7-8a92-5be73fd65f61</urn2:AgendaZadostId>
      </urn1:ZadostInfo>
      <urn:Zadost>
        <urn:RosVymazProvozovnuData>
          <urn3:Ico>870994</urn3:Ico>
          <urn3:Icp>1009641336</urn3:Icp>
        </urn:RosVymazProvozovnuData>
      </urn:Zadost>
    </urn:RosVymazProvozovnu>
  </soapenv:Body>
</soapenv:Envelope>
```

11 Výstupní údaje

Výstupní údaje obsahují položky definované v datovém typu *RosVymazProvozovnuResponseType*.

11.1 OdpovedInfo

Struktura položky *OdpovedInfo* obsahuje údaje, které ISZR ale i AIS očekává k dokončení vyřízení požadavku. Struktura a obsah hlavičky zprávy jsou dány datovým typem *OdpovedInfoType*.

11.1.1 Stav

Stav provedení služby je uveden v elementu *Status/VysledekKod*:

- OK – služba byla zpracována v pořádku
- CHYBA – zpracování není možné provést

Pokud skončí služba stavem *CHYBA*, a jsou známy detailnější informace, jsou podrobnosti uvedeny v elementu *VysledekDetail*.

Stav *CHYBA* nastává v situacích:

Situace	VysledekSubKod	VysledekPopis
Aplikační data nejsou validní podle XSD dokumentů	NEVALIDNI DATA	
Požadavek na duplicitní spuštění editační služby.	OPAKOVANE ZPRACOVANI	
V žádosti bylo specifikováno ID změny, které neodpovídá aktuálnímu id poslední změny u IČO.	NESHODA ID ZMENY	Neshoda vstupního a zapsaného identifikátoru poslední změny osoby.
Kód služby neodpovídá XML struktuře žádosti.	NEVALIDNI ZADOST	
Obecná chyba zpracování v ROS	OBECNA CHYBA SLUZBY	
Nebyla nalezena osoba se zadaným IČO	ICO NEEXISTUJE	IČO není k dispozici (neexistuje nebo odepřen přístup)
Nebyla nalezena provozovna se zadaným IČP	ICP NEEXISTUJE	IČP není k dispozici (neexistuje nebo odepřen přístup)
IČP bylo rezervováno, provozovna zatím nezapsána.	ICP PRIDELENO	
Provozovna je evidována u jiného IČO	CHYBA VAZBY ICO ICP	IČP bylo zapsáno nebo přiděleno k osobě s jiným IČO
Neplatné IČP	ICP CHYBA MODULO	IČP nevyhovuje algoritmu výpočtu MODULO ADDO 11.

Stav *CHYBA* dále může nastat v situacích, kdy službu nebylo možné z nějakého závažného důvodu vykonat nebo sestavit odpověď. Příklady situací, ve kterých vzniká tato chyba, je chybný vstup služby, nedostupnost databáze a podobně.



11.2 RosOdpoved

Při úspěšném zpracování služby vrací ROS čas provedení služby a unikátní identifikátor změny v ROS.

12 Příklad odpovědi

```
<soapenv:Envelope xmlns:soapenv="http://schemas.xmlsoap.org/soap/envelope/"
xmlns:autocont1="urn:cz:isvs:iszr:services:IszrRosCtiZmeny:v1"
xmlns:abs="urn:cz:isvs:iszr:schemas:IszrAbstract:v1"
xmlns:e27="urn:cz:isvs:iszr:schemas:IszrRosVymazProvozovnu:v1"
xmlns:reg="urn:cz:isvs:reg:schemas:RegTypy:v1" xmlns:xlinl="http://www.w3.org/1999/xlink"
xmlns:sed="urn:cz:isvs:ros:schemas:RosEditaceData:v2"
xmlns:ros="urn:cz:isvs:ros:schemas:RosTypy:v2">
  <soapenv:Header/>
  <soapenv:Body>
    <e27:RosVymazProvozovnuResponse>
      <abs:OdpovedInfo>
        <reg:CasOdpovedi>2016-09-19T12:28:37.0137141+02:00</reg:CasOdpovedi>
        <reg:Status>
          <reg:VysledekKod>OK</reg:VysledekKod>
        </reg:Status>
        <reg:AgendaZadostId>bed9a76d-3ab8-4aa7-8a92-5be73fd65f61</reg:AgendaZadostId>
        <reg:IszrZadostId>8df9e434-e2e3-13bd-9351-27e621c48000</reg:IszrZadostId>
      </abs:OdpovedInfo>
      <e27:RosOdpoved>
        <e27:RosVymazProvozovnuDataResponse>
          <sed:AplikacniStatus>
            <ros:VysledekKod>OK</ros:VysledekKod>
          </sed:AplikacniStatus>
          <sed:UdajeZmeny>
            <ros:CasZmeny>2016-09-19T12:28:36.955+02:00</ros:CasZmeny>
            <ros:IdZmeny>314</ros:IdZmeny>
          </sed:UdajeZmeny>
        </e27:RosVymazProvozovnuDataResponse>
      </e27:RosOdpoved>
    </e27:RosVymazProvozovnuResponse>
  </soapenv:Body>
</soapenv:Envelope>
```

13 Notifikace změn

Vložení provozovny je zahrnuto do procesu notifikací změn ROS jako změna typu U (update). Změnu lze získat službou E28 – *rosCtiZmeny*.

14 Chybová hlášení

Služba neobsahuje specifická chybová hlášení

15 Odkazy na další dokumenty

15.1 Definice služby

WSDL služby: egon/wsdl/IszrRosVymazProvozovnu.wsdl
XSD služby: egon/xsd/IszrRosVymazProvozovnu.xsd



15.2 Egon služby

SZR_popis_eGON_sluzeb_E28_rosCtiZmeny.doc