

Popis eGON služby

E40 - ruianSouboryDat

Název dokumentu:	Popis eGON služeb
Autor:	Digitální informační agentura
Účel:	Popis eGON služeb v rámci základních registrů

Verze:	01.01
Datum aktualizace:	12.10.2023
Počet stran:	7

Obsah

1	Účel dokumentu	3
2	Funkcionalita služby	3
3	Základní informace o službě.....	3
4	Historie služby.....	3
5	Účel služby - detailní popis.....	4
6	Věcná pravidla vztahující se ke zpracování služby	4
	6.1 Primární zpracování	4
	6.2 Referenční odkazy	4
7	Rozpad eGon služby na primitivní služby	4
	7.1 Seznam a popis využívaných primitivních služeb	4
	7.2 Workflow zpracování služby	4
8	Vstupní údaje	4
	8.1 ZadostInfo	5
	8.2 Zadost	5
9	Kontroly při volání služby.....	5
10	Příklad volání služby	5
11	Výstupní údaje	6
	11.1 OdpovedInfo	6
	11.1.1 Stavy	6
	11.2 RuianOdpoved	6
12	Příklad odpovědi	6
13	Notifikace změn	7
14	Chybová hlášení	7
15	Odkazy na další dokumenty	7
	15.1 Definice služby	7

Digitální a informační agentura

1 Účel dokumentu

Účelem tohoto dokumentu je především poskytnout orgánům veřejné moci, obecně uživatelům Základních registrů, jednoduchý a srozumitelný popis jak používat příslušnou eGON službu, včetně informací pro IT pracovníky orgánů veřejné moci. Změny provádí DIA.

2 Funkcionalita služby

Služba *E40 ruianSouboryDat* slouží pro poskytnutí odkazů na soubory s kompletními daty RUIAN.

3 Základní informace o službě

Název služby	ruianSouboryDat
Označení služby	E40
Verze služby	V1.01
Publikována v katalogu služeb od verze	
Platnost od	1. 7. 2012
Platnost do	
Stav služby	Aktivní
Nahrazena službou	
Nahrazuje službu	
Třída služby	S4
Dostupnost služby, potřebná oprávnění	Veřejná služba, ověření dle registrace.
Režim služby	Synchronní i asynchronní
SLA služby	SLA-04

4 Historie služby

Verze služby	Aktuální stav verze	Publikovaná v produkčním prostředí		Popis změn oproti předchozí verzi
		Od	Do	
V1	neaktivní	1. 7. 2012	13.10.2023	Prvotní verze
V1.01	aktivní	13.10.2023		Služba rozšířena o nové datové sady ST_UADS a ST_ZADS

5 Účel služby - detailní popis

Služba *E40 ruianSouboryDat* vrací seznam souborů výměnného formátu zadaného typu obsahující všechny údaje prvků RUAN k poslednímu dni minulého měsíce.

6 Věcná pravidla vztahující se ke zpracování služby

6.1 Primární zpracování

Interní služba RUIAN zjistí a vrátí URL adresu, pro jednotlivé soubory poslední celkové měsíční kopie RUIAN ve výměnném formátu (XML).

6.2 Referenční odkazy

Služba neprovádí žádné zpracování referenčních odkazů.

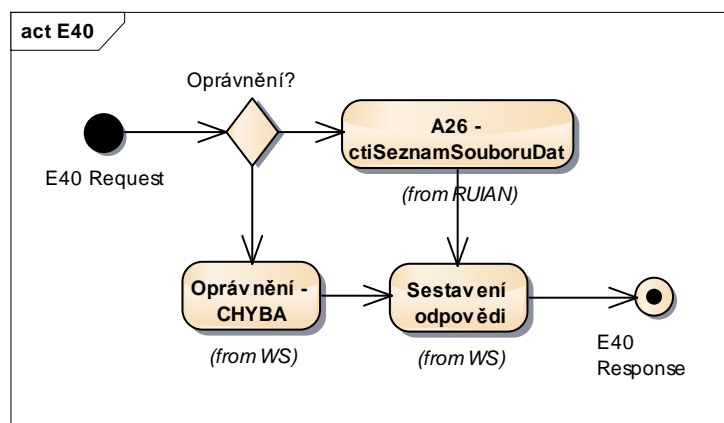
7 Rozpad eGon služby na primitivní služby

7.1 Seznam a popis využívaných primitivních služeb

V rámci zpracování jsou využívány následující interní služby:

- *A26 – ruianSouboryDat* – poskytne URL, kde je možné získat jednotlivé soubory poslední celkové měsíční kopie RUIAN ve výměnném formátu (XML).

7.2 Workflow zpracování služby



8 Vstupní údaje

Vstupní údaje obsahují běžné položky definované v datovém typu *RuianSouboryDatType*. Bez správného vyplnění vstupních údajů nelze transakci zpracovat.

8.1 ZadostInfo

Položka *ZadostInfo* představuje standardní hlavičku datové zprávy dotazu, která je odesílána ke zpracování. Struktura a obsah hlavičky zprávy jsou dány datovým typem *ZadostInfoType*. Obsahuje údaje, které ISZR vyžaduje pro ověření přístupu ke službě. Povinné položky musí být vyplněny.

Položky *Subjekt*, *Uzivatel* a *DuvodUcel* není třeba vyplňovat.

8.2 Zadost

Položka *Zadost* slouží k detailní specifikaci požadavků na službu. Vstupní parametry jsou uvedeny v elementu *RuianSouboryDatData*.

V elementu *RuianSouboryDatData* se definuje položka *TypVymennehoFormatu* která může nabývat následujících hodnot.

TypVymennehoFormatu	Popis
ST_UZSZ	Základní současná datová sada pro ČR.
ST_UZHZ	Základní historická datová sada pro ČR.
ST_UKSG	Kompletní současná datová sada pro ČR.
ST_UKSH	Kompletní současná datová sada pro ČR včetně originálních hranic.
ST_UKSO	Kompletní současná datová sada vlajek a znaků pro ČR.
OB_UZSZ	Základní současná datová sada pro obec.
OB_UZHZ	Základní historická datová sada pro obec.
OB_UKSH	Základní současná datová sada pro obec včetně geometrických údajů.
ST_ZZSZ	Základní změnová, současná datová sada pro stát až ZSJ.
ST_ZZHZ	Základní změnová, historická datová sada pro stát až ZSJ.
ST_ZKSG	Změnová, současná datová sada pro stát až ZSJ včetně originálních hranic.
ST_ZKSH	Změnová, současná datová sada včetně originálních hranic pro stát až ZSJ.
ST_ZKSO	Změnová, současná datová sada vlajek a znaků.
ST_UCIS	Číselníky celé
ST_ZCIS	Číselníky změnové
ST_UVOH	Speciální tematická sada - volební okrsky
ST_UADS	Speciální datová sada adres
ST_ZADS	Speciální změnová datová sada adres

9 Kontroly při volání služby

Na vstupu jsou prováděny běžné kontroly na oprávnění při volání služby.

V případě, že je zadán typ souboru, který je změnovým typem, bude vrácen prázdný seznam.

10 Příklad volání služby

```
<soapenv:Envelope xmlns:soapenv="http://schemas.xmlsoap.org/soap/envelope/"
xmlns:urn="urn:cz:isvs:iszr:schemas:IszrRuianSouboryDat:v1"
xmlns:urn1="urn:cz:isvs:iszr:schemas:IszrAbstract:v1"
xmlns:urn2="urn:cz:isvs:reg:schemas:RegTypy:v1"
xmlns:urn3="urn:cz:isvs:ruian:schemas:SouboryDat:v1">
  <soapenv:Header/>
  <soapenv:Body>
    <urn:RuianSouboryDat>
      <urn1:ZadostInfo>
        <urn2:CasZadosti>2012-03-13T00:00:00.000+01:00</urn2:CasZadosti>
      </urn1:ZadostInfo>
    </urn:RuianSouboryDat>
  </soapenv:Body>
</soapenv:Envelope>
```

```
<urn2:Agenda>X999</urn2:Agenda>
<urn2:AgendovaRole>XR1</urn2:AgendovaRole>
<urn2:Ovm>12345678</urn2:Ovm>
<urn2:Ais>999001</urn2:Ais>
<urn2:AgendaZadostId>60785140-0c46-41a8-bdf7-
249b1975e66e</urn2:AgendaZadostId>
</urn1:ZadostInfo>
<urn:Zadost>
  <urn:RuianSouboryDatData>
    <urn3:TypVymennehoFormatu>ST_UZSZ</urn3:TypVymennehoFormatu>
  </urn:RuianSouboryDatData>
</urn:Zadost>
</urn:RuianSouboryDat>
</soapenv:Body>
</soapenv:Envelope>
```

11 Výstupní údaje

Výstupní údaje obsahují položky definované v datovém typu *ruianSouboryDatResponseType*.

11.1 OdpovedInfo

Struktura položky *OdpovedInfo* obsahuje údaje, které ISZR ale i AIS očekává k dokončení vyřízení požadavku. Struktura a obsah hlavičky zprávy jsou dány datovým typem *OdpovedInfoType*.

11.1.1 Stav

Stav provedení služby je uveden v elementu *Status/VysledekKod*:

- OK – služba byla zpracována v pořádku
- VAROVANI – při zpracování nastala situace, na kterou je vhodné upozornit.
- CHYBA – zpracování není možné provést

Pokud skončí služba stavem *CHYBA* nebo *VAROVANI*, a jsou známy detailnější informace, jsou podrobnosti uvedeny v elementu *VysledekDetail*.

Stav *CHYBA* dále může nastat v situacích, kdy službu nebylo možné z nějakého závažného důvodu vykonat nebo sestavit odpověď. Příklady situací, ve kterých vzniká tato chyba, je chybný vstup služby, nedostupnost databáze a podobně.

11.2 RuianOdpoved

Odpověď služby obsahující informace dle zadaného dotazu o souboru s daty v elementu *Soubor*.

Element *Soubor* obsahuje položky:

- *NazevSouboru* - Název souboru
- *TypVymennehoFormatu* - Typ souboru
- *DatumGenerovani* - Datum vytvoření souboru
- *DatumDo* - Datum ke kterému jsou data vygenerovaná
- *UrlSouboru* - URL souboru

12 Příklad odpovědi

```
<soapenv:Envelope xmlns:soapenv="http://schemas.xmlsoap.org/soap/envelope/"
xmlns:autocont1="urn:cz:isvs:iszr:services:IszrRosCtiZmeny:v1">
```

```
xmlns:abs="urn:cz:isvs:iszr:schemas:IszrAbstract:v1"
xmlns:autocont2="urn:cz:isvs:iszr:schemas:IszrRuianSouboryDat:v1"
xmlns:reg="urn:cz:isvs:reg:schemas:RegTypy:v1" xmlns:xlink="http://www.w3.org/1999/xlink"
xmlns:autocont3="urn:cz:isvs:ruian:schemas:SouboryDat:v1">
  <soapenv:Header />
  <soapenv:Body>
    <autocont2:RuianSouboryDatResponse>
      <abs:OdpovedInfo>
        <reg:CasOdpovedi>2016-09-02T10:53:23.3340234+02:00</reg:CasOdpovedi>
        <reg:Status>
          <reg:VysledekKod>OK</reg:VysledekKod>
        </reg:Status>
        <reg:AgendaZadostId>60785140-0c46-41a8-bdf7-249b1975e66e</reg:AgendaZadostId>
        <reg:IszrZadostId>5bc59194-5cc8-13bd-9211-24f7e9cba000</reg:IszrZadostId>
      </abs:OdpovedInfo>
      <autocont2:RuianOdpoved>
        <autocont2:RuianSouboryDatDataResponse>
          <autocont3:Odpoved>
            <autocont3:SeznamSouboru>
              <autocont3:Soubor>
                <autocont3:NazevSouboru>20160331_ST_UZSZ.xml.gz</autocont3:NazevSouboru>
                <autocont3:TypVymennehoFormatu>ST_UZSZ</autocont3:TypVymennehoFormatu>
                <autocont3:DatumGenerovani>2016-04-01T00:31:14+02:00</autocont3:DatumGenerovani>
                <autocont3:DatumDo>2016-03-31T23:50:41+02:00</autocont3:DatumDo>
              </autocont3:Soubor>
            </autocont3:SeznamSouboru>
          </autocont3:Odpoved>
        </autocont2:RuianSouboryDatDataResponse>
      </autocont2:RuianOdpoved>
    </autocont2:RuianSouboryDatResponse>
  </soapenv:Body>
</soapenv:Envelope>
```

13 Notifikace změn

Služba není editační, notifikace změn pro ni není relevantní.

14 Chybová hlášení

Služba neobsahuje specifická chybová hlášení.

15 Odkazy na další dokumenty

15.1 Definice služby

WSDL služby: [egon/wsd/IszrRuianSouboryDat.wsdl](#)
XSD služby: [egon/xsd/IszrRuianSouboryDat.xsd](#)