



Popis eGON služby

E162 - aiscCtiAifo

| | | | |
|-------------------------|---|---------------------------|--------------|
| Název dokumentu: | Popis eGON služeb | Verze: | 01.01 |
| Autor: | Správa základních registrů | Datum aktualizace: | 20. 03. 2018 |
| Účel: | Popis eGON služeb v rámci základních registrů | Počet stran: | 12 |



Obsah

| | | |
|-----------|--|-----------|
| 1 | Účel dokumentu | 3 |
| 2 | Funkcionalita služby..... | 3 |
| 3 | Základní informace o službě..... | 3 |
| 4 | Historie služby..... | 3 |
| 5 | Účel služby - detailní popis | 4 |
| 6 | Věcná pravidla vztahující se ke zpracování služby | 4 |
| 7 | Rozpad eGon služby na primitivní služby | 4 |
| 7.1 | Seznam a popis využívaných primitivních služeb | 4 |
| 7.2 | Workflow zpracování služby | 5 |
| 8 | Vstupní údaje..... | 5 |
| 8.1 | ZadostInfo | 5 |
| 8.2 | AutorizaceInfo | 5 |
| 8.2.1 | Řízení výdeje dat | 6 |
| 8.3 | MapaAifo | 7 |
| 8.4 | Zadost | 7 |
| 9 | Kontroly při volání služby | 7 |
| 10 | Příklad volání služby..... | 7 |
| 10.1 | Bez uvedení seznamu údajů | 7 |
| 10.2 | S uvedením seznamu údajů včetně požadavku na příznak úřední adresy | 8 |
| 11 | Výstupní údaje..... | 8 |
| 11.1 | OdpovedInfo | 8 |
| 11.1.1 | Stavy | 9 |
| 11.2 | AiscOdpoved | 9 |
| 12 | Příklad odpovědi | 10 |
| 12.1 | Bez uvedení seznamu údajů | 10 |
| 12.2 | S vydaným příznakem úřední adresy | 11 |
| 13 | Notifikace změn..... | 12 |
| 14 | Chybová hlášení..... | 12 |
| 15 | Odkazy na další dokumenty..... | 12 |
| 15.1 | Definice služby | 12 |

1 Účel dokumentu

Účelem tohoto dokumentu je především poskytnout orgánům veřejné moci, obecně uživatelům Základních registrů, jednoduchý a srozumitelný popis jak používat příslušnou eGON službu, včetně informací pro IT pracovníky orgánů veřejné moci. Změny provádí SZR.

2 Funkcionalita služby

Služba slouží pro čtení údajů z AISC dle AIFO.

3 Základní informace o službě

| | |
|--|---|
| Název služby | aiscCtiAifo |
| Označení služby | E162 |
| Verze služby | V1.1 |
| Publikována v katalogu služeb od verze | |
| Platnost od | 1. 7. 2012 |
| Platnost do | 31.12.2022 |
| Stav služby | Aktivní |
| Nahrazena službou | E173 |
| Nahrazuje službu | |
| Třída služby | S3 |
| Dostupnost služby, potřebná oprávnění | Veřejná služba, ověření dle registrace. |
| Režim služby | Synchronní i asynchronní |
| SLA služby | SLA-03 |

4 Historie služby

| Verze služby | Aktuální stav verze | Publikovaná v produkčním prostředí | | Popis změn oproti předchozí verzi |
|--------------|---------------------|------------------------------------|----|-----------------------------------|
| | | Od | Do | |
| V1 | aktivní | 1. 7. 2012 | | Prvotní verze |
| V1.1 | aktivní | 1. 4. 2018 | | Doplnění adresy úřadu |
| | | | | |
| | | | | |



5 Účel služby - detailní popis

Služba *E162 aiscCtiAifo* slouží pro čtení údajů z AISC. Maximální obsah výstupu pro konkrétního odběratele je definován na základě příslušného zákona. Služba je dostupná pro žadatele z OVM, který požádal o výdej údajů o cizincích a byl zaregistrován v AISC. Rozsah poskytovaných nereferenčních údajů z AISC je kontrolován v AISC.

6 Věcná pravidla vztahující se ke zpracování služby

Je proveden překlad AIFO v ORG. Dále je ověřena existence AIFO v ROB. Pokud AIFO neexistuje v ROB, je služba ukončena. Dále je služba zpracována v AISC, odkud jsou vydány nereferenční data.

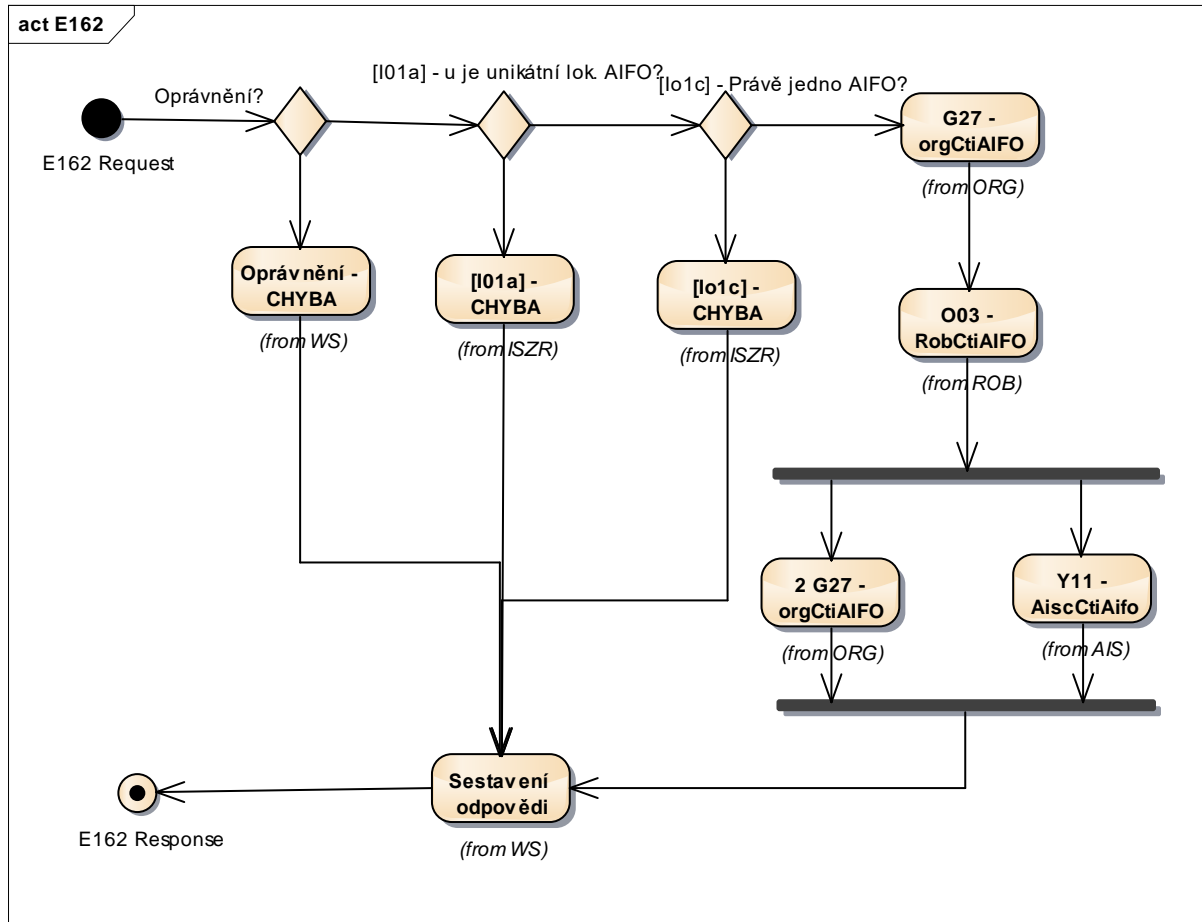
7 Rozpad eGon služby na primitivní služby

7.1 Seznam a popis využívaných primitivních služeb

V rámci zpracování jsou využívány následující interní služby:

- *G27 – orgCtiAifo* - zprostředkuje transformaci AIFOzdr na AIFOcil. Pokud AIFOcil neexistuje nebo není žádné platné, není nic generováno a AIFOcil není vráceno.
- *O03 – robCtiAifo* - zprostředkuje čtení referenčních údajů z registru ROB.
- *Y11 – AiscCtiAifo* – služba slouží pro čtení údajů z AISC na základě vstupního AIFO

7.2 Workflow zpracování služby



8 Vstupní údaje

Vstupní údaje obsahují standardní položky definované v datovém typu *AiscCtiAifoType*. Bez správného vyplnění vstupních údajů nelze transakci zpracovat.

8.1 ZadostInfo

Položka *ZadostInfo* představuje standardní hlavičku datové zprávy dotazu, která je odesílána ke zpracování. Struktura a obsah hlavičky zprávy jsou dány datovým typem *ZadostInfoType*. Obsahuje údaje, které ISZR vyžaduje pro ověření přístupu ke službě. Povinné položky musí být vyplněny.

Položky *Subjekt*, *Uzivatel* a *DuvodUcel* musí být vždy vyplněny.

8.2 AutorizaceInfo

Položka *AutorizaceInfo* je nepovinná a slouží k upřesnění požadavku na výstup služby.

V elementu *SeznamUdaju* se mohou uvést hodnoty řídicí výdej údajů z AIS. Služba vrací údaje k osobě v závislosti na obsahu elementu, přičemž interně zohledňuje oprávnění na požadované údaje.



Položka *MaximalniPocetZaznamu* se nevyužívá.

8.2.1 Řízení výdeje dat

Aby byla služba úspěšně zpracována, musí buď být v seznamu požadovaných údajů uveden výčet názvů údajů, nebo lze využít možnosti implicitního nastavení seznamu údajů pro návrat všech údajů z AISC, na který má volající oprávnění (se zohledněním požadavku na kompatibilitu).

Ve verzi 1.1 byla služba rozšířena na výstupu o atribut *adresaUradu*. Z důvodu kompatibility je tento atribut vydáván na výstup pouze v případě, že o něj žadatel explicitně požádá, tedy uvede příslušnou hodnotu v elementu *SeznamUdaju*.

Dostupné údaje z AISC, které je možné specifikovat v seznamu údajů:

- *RodneCisloAISC*,
- *JmenoAISC*,
- *PrijmeniAISC*,
- *RodnePrijmeniAISC*,
- *OstatniJmenaAISC*,
- *StatniPrislusnostAISC*,
- *DatumNarozeniAISC*,
- *MistoNarozeniAISC*,
- *DatumUmrtaAISC*,
- *MistoUmrtaAISC*,
- *PohlaviAISC*,
- *AdresaPobytuAISC*,
- *TypPobytuAISC*,
- *PovoleniPobytuAISC*,
- *SkutecnyPobytAISC*,
- *PravniZpusobilostAISC*,
- *VyhosteniAISC*,
- *RodinyStavAISC*,
- *MistoManzelstviPartnerstviAISC*,
- *PartnerAISC*,
- *MatkaAISC*,
- *OtecAISC*,
- *DorucovaciAdresaAISC*,
- *OsvojeniAISC*,
- *UkonceniManzelstviPartnerstviAISC*,
- *ObcanstviPartneraAISC*,
- *DetiAISC*,
- *DetiMistoNarozeniAISC*,
- *DetiObcanstviAISC*,
- *RodiceObcanstviAISC*,
- *ZakonnyZastupceAISC*,
- *OsvojeneDetiAISC*,
- *OsobyDlePismeneUAISC*,
- *ZivyMrtvyAISC*,
- *DrivejsiJmenaPrijmeniAISC*,
- *DrivejsiRodnaCislaAISC*,



- *ZmenaPohlaviAISC,*
- *PredchoziMistaPobytuAISC,*
- *PredchoziManzelstviPartnerstviAISC,*
- *StatniIntegracniProgramAISC,*
- *AdresaUraduAISC*

Atribut adresy úřadu je svázán s adresou pobytu, tedy pro požadavek na výdej příznaku úřední adresy musí být uveden společně požadavkem na výdej adresy pobytu (*AdresaPobytuAISC* *AdresaUraduAISC*).

V seznamu může oprávněný žadatel (příznak potlačení výdeje provozních údajů podle §60, odst. 1), písm. f) zákona 111/2009 Sb., ve znění pozdějších předpisů) pro případné zneprístupnění záznamu o výdeji uvést i položku *ZnepřístupniLog*. Současně musí být nastaven i odpovídající atribut *zneprístupniLog* v elementu *Zadost / AiscCtiAifoData*.

8.3 MapaAifo

Element obsahuje v elementu *PrevodAifo* specifikaci globálního AIFO, které má být načteno z AISC. Lze uvést pouze jedno AIFO.

8.4 Zadost

Položka *Zadost* slouží k detailní specifikaci požadavků na službu. Vstupní parametry jsou uvedeny v elementu *AiscCtiAifoData*. V tomto elementu se povinně specifikuje lokální AIFO v elementu *Aifo* a dále volitelně typ volajícího OVM v elementu *TypOvm*. Za správné vyplnění elementu *TypOvm* odpovídá volající AIS. Typ OVM je přidělen při žádosti o přístup ke službě.

9 Kontroly při volání služby

Na vstupu jsou prováděny běžné kontroly na oprávnění při volání služby. V AISC jsou prováděny kontroly na oprávnění a jsou vydávány pouze povolené údaje.

10 Příklad volání služby

10.1 Bez uvedení seznamu údajů

```
<s:Envelope xmlns:s="http://schemas.xmlsoap.org/soap/envelope/">
  <s:Header>
    <Action s:mustUnderstand="1"
xmlns="http://schemas.microsoft.com/ws/2005/05/addressing/none">IszrAiscCtiAifo</Action>
  </s:Header>
  <s:Body xmlns:xsi="http://www.w3.org/2001/XMLSchema-instance"
xmlns:xsd="http://www.w3.org/2001/XMLSchema">
    <AiscCtiAifo xmlns="urn:cz:isvs:iszr:schemas:IszrAiscCtiAifo:v1">
      <ZadostInfo xmlns="urn:cz:isvs:iszr:schemas:IszrAbstract:v1">
        <CasZadosti xmlns="urn:cz:isvs:reg:schemas:RegTypy:v1">2014-01-01T01:00:00</CasZadosti>
        <Agenda xmlns="urn:cz:isvs:reg:schemas:RegTypy:v1">Axxx</Agenda>
        <AgendovaRole xmlns="urn:cz:isvs:reg:schemas:RegTypy:v1">CRxxx</AgendovaRole>
        <Ovm xmlns="urn:cz:isvs:reg:schemas:RegTypy:v1">ovm</Ovm>
        <Ais xmlns="urn:cz:isvs:reg:schemas:RegTypy:v1">ais</Ais>
        <Subjekt xmlns="urn:cz:isvs:reg:schemas:RegTypy:v1">subjekt</Subjekt>
        <Uzivatel xmlns="urn:cz:isvs:reg:schemas:RegTypy:v1">uzivatel</Uzivatel>
        <DuvodUcel xmlns="urn:cz:isvs:reg:schemas:RegTypy:v1">duvod</DuvodUcel>
        <AgendaZadostId xmlns="urn:cz:isvs:reg:schemas:RegTypy:v1">560c52da-90ea-41f6-b402-
9a9d11196d0d</AgendaZadostId>
      </ZadostInfo>
      <AutorizaceInfo xmlns="urn:cz:isvs:iszr:schemas:IszrAbstract:v1">
        <SeznamUdaju />
      </AutorizaceInfo>
    </AiscCtiAifo>
  </s:Body>
</s:Envelope>
```



```
</AutorizaceInfo>
<MapaAifo nacistData="true" xmlns="urn:cz:isvs:iszr:schemas:IszrAbstract:v1">
  <PrevodAifo xmlns="urn:cz:isvs:reg:schemas:RegTypy:v1">
    <LokalniAifo>1</LokalniAifo>
    <GlobalniAifo>XXXXXXXXXXXXXXXXXXXXXXXXXX=</GlobalniAifo>
  </PrevodAifo>
</MapaAifo>
<Zadost>
  <AiscCtiAifoData>
    <Aifo xmlns="urn:cz:isvs:aisc:schemas:AiscDotazyData:v1">1</Aifo>
    <TypOvm xmlns="urn:cz:isvs:aisc:schemas:AiscDotazyData:v1">soud</TypOvm>
  </AiscCtiAifoData>
</Zadost>
</AiscCtiAifo>
</s:Body>
</s:Envelope>
```

10.2 S uvedením seznamu údajů včetně požadavku na příznak úřední adresy

```
<s:Envelope xmlns:s="http://schemas.xmlsoap.org/soap/envelope/">
  <s:Header>
    <Action s:mustUnderstand="1"
xmlns="http://schemas.microsoft.com/ws/2005/05/addressing/none">IszrAiscCtiAifo</Action>
  </s:Header>
  <s:Body xmlns:xsi="http://www.w3.org/2001/XMLSchema-instance"
xmlns:xsd="http://www.w3.org/2001/XMLSchema">
    <AiscCtiAifo xmlns="urn:cz:isvs:iszr:schemas:IszrAiscCtiAifo:v1">
      <ZadostInfo xmlns="urn:cz:isvs:iszr:schemas:IszrAbstract:v1">
        <CasZadosti xmlns="urn:cz:isvs:reg:schemas:RegTypy:v1">2014-01-01T01:00:00</CasZadosti>
        <Agenda xmlns="urn:cz:isvs:reg:schemas:RegTypy:v1">Axxx</Agenda>
        <AgendovaRole xmlns="urn:cz:isvs:reg:schemas:RegTypy:v1">CRxxx</AgendovaRole>
        <Ovm xmlns="urn:cz:isvs:reg:schemas:RegTypy:v1">ovm</Ovm>
        <Ais xmlns="urn:cz:isvs:reg:schemas:RegTypy:v1">ais</Ais>
        <Subjekt xmlns="urn:cz:isvs:reg:schemas:RegTypy:v1">subjekt</Subjekt>
        <Uzivatel xmlns="urn:cz:isvs:reg:schemas:RegTypy:v1">uzivatel</Uzivatel>
        <DuvodUcel xmlns="urn:cz:isvs:reg:schemas:RegTypy:v1">duvod</DuvodUcel>
        <AgendaZadostId xmlns="urn:cz:isvs:reg:schemas:RegTypy:v1">38257254-eda9-4f59-a238-
4b357ecf7eec</AgendaZadostId>
      </ZadostInfo>
      <AutorizaceInfo xmlns="urn:cz:isvs:iszr:schemas:IszrAbstract:v1">
        <SeznamUdaju>AdresaPobytuAISC DatumNarozeniAISC JmenoAISC PrijmeniAISC
AdresaUraduAISC</SeznamUdaju>
      </AutorizaceInfo>
      <MapaAifo nacistData="true" xmlns="urn:cz:isvs:iszr:schemas:IszrAbstract:v1">
        <PrevodAifo xmlns="urn:cz:isvs:reg:schemas:RegTypy:v1">
          <LokalniAifo>1</LokalniAifo>
          <GlobalniAifo>XXXXXXXXXXXXXXXXXXXXXXXXXX=</GlobalniAifo>
        </PrevodAifo>
      </MapaAifo>
      <Zadost>
        <AiscCtiAifoData>
          <Aifo xmlns="urn:cz:isvs:aisc:schemas:AiscDotazyData:v1">1</Aifo>
        </AiscCtiAifoData>
      </Zadost>
    </AiscCtiAifo>
  </s:Body>
</s:Envelope>
```

11 Výstupní údaje

Výstupní údaje obsahují položky definované v datovém typu *AiscCtiAifoResponseType*.

11.1 OdpovedInfo

Struktura položky *OdpovedInfo* obsahuje údaje, které ISZR ale i AIS očekává k dokončení vyřízení požadavku. Struktura a obsah hlavičky zprávy jsou dány datovým typem *OdpovedInfoType*.

11.1.1 Stav

Stav provedení služby je uveden v elementu *Status/VysledekKod*:

- OK – služba byla zpracována v pořádku
- VAROVANI – při zpracování nastala situace, na kterou je vhodné upozornit.
- CHYBA – zpracování není možné provést

Pokud skončí služba stavem *CHYBA* nebo *VAROVANI*, a jsou známy detailnější informace, jsou podrobnosti uvedeny v elementu *VysledekDetail*.

Stav *VAROVANI* nastává v situacích:

| Situace | VysledekSubKod | VysledekPopis |
|-------------------------|----------------|------------------------|
| Osoba nenalezena v AISC | NENALEZENO | Nenalezena žádná osoba |

Stav *CHYBA* nastává v situacích:

| Situace | VysledekSubKod | VysledekPopis |
|----------------------|----------------------|---|
| Neexistující AIFO | NENALEZENO | Služba G27 vrátila neověřená aifa! |
| Nedefinovaný typ OVM | APLIKACNI CHYBA | Nesprávné zadání parametru typ OVM. |
| Více AIFO na vstupu | SPECIFIKACE V POPISU | CHYBA MAPA AIFO: Na vstupu je povoleno pouze jedno AIFO |

Stav *CHYBA* dále může nastat v situacích, kdy službu nebylo možné z nějakého závažného důvodu vykonat nebo sestavit odpověď. Příkladem situace, ve které vzniká tato chyba, je například chybný vstup služby, nedostupnost databáze a podobně.

11.2 AiscOdpoved

Položka je vyplněna, pokud bylo provedeno volání AISC. Výsledek z pracování v AISC je v elementu *AiscCtiAifoDataResponse*.

V elementu *AiscAplikacniStatus* je uveden aplikační status čtení z AISC. V tomto elementu je uveden *VysledekAiscKodType* a případně podrobnosti v elementu *VysledekDetail*.

Možné stavy aplikačního statusu jsou uvedeny v následující tabulce:

| Výjimka | Text |
|---------------------|---|
| OSOBA_NENALEZENA | Nenalezena žádná osoba. |
| PREKROCEN_LIMIT | Překročen limit na počet vrácených záznamů. |
| NEPOVOLENY_PARAMETR | Nepovolený parametr. |
| CHYBNY_PARAMETR | Chybný parametr. |
| TYPOVM_CHYBI | Požadován parametr typ OVM. |
| TYPOVM_NESPRAVNY | Nesprávné zadání parametru typ OVM. |
| NEOCEKAVANA_CHYBA | Neočekávaná chyba aplikace. |
| CHYBA_DATABAZE | Chyba připojení do databáze. |

Obsah vydávaných údajů je dán dle zákona na základě specifikace typu OVM. Data osoby jsou vydána v elementu *Osoba* v povoleném rozsahu.



12 Příklad odpovědi

12.1 Bez uvedení seznamu údajů

V odpovědi AISC se vrací hodnoty, na které má žadatel oprávnění (ošetřuje AISC), na výstupu není uveden příznak úřední adresy.

```
<soapenv:Envelope xmlns:soapenv="http://schemas.xmlsoap.org/soap/envelope/"
xmlns:autocont1="urn:cz:isvs:iszr:services:IszrRppCtiEditora:v1"
xmlns:abs="urn:cz:isvs:iszr:schemas:IszrAbstract:v1"
xmlns:autocont2="urn:cz:isvs:iszr:schemas:IszrAiscCtiAiFo:v1"
xmlns:reg="urn:cz:isvs:reg:schemas:RegTypy:v1" xmlns:xlink="http://www.w3.org/1999/xlink"
xmlns:autocont3="urn:cz:isvs:aisc:schemas:AiscDotazyData:v1"
xmlns:autocont4="urn:cz:isvs:aisc:schemas:AiscTypy:v1">
  <soapenv:Header />
  <soapenv:Body>
    <autocont2:AiscCtiAiFoResponse>
      <abs:OdpovedInfo>
        <reg:CasOdpovedi>2015-05-28T10:15:50.9428855+02:00</reg:CasOdpovedi>
        <reg:Status>
          <reg:VysledekKod>OK</reg:VysledekKod>
        </reg:Status>
        <reg:AgendaZadostId>465d64c5-7afc-4a95-9f98-ab1851050e68</reg:AgendaZadostId>
        <reg:IszrZadostId>d03ae86c-264e-13af-9470-136f2d949002</reg:IszrZadostId>
      </abs:OdpovedInfo>
      <autocont2:AiscOdpoved>
        <autocont2:AiscCtiAiFoDataResponse>
          <autocont3:AiscAplikacniStatus>
            <autocont3:VysledekAiscKodType>OK</autocont3:VysledekAiscKodType>
          </autocont3:AiscAplikacniStatus>
          <autocont3:Osoba>
            <autocont4:Prijmeni stav="spravny">
              <autocont4:Prijmeni>RELOODON</autocont4:Prijmeni>
            </autocont4:Prijmeni>
            <autocont4:Jmeno stav="spravny">
              <autocont4:Jmeno>ROLAND</autocont4:Jmeno>
            </autocont4:Jmeno>
            <autocont4:DatumNarozeni stav="spravny">
              <autocont4:Datum>03.01.1976</autocont4:Datum>
            </autocont4:DatumNarozeni>
            <autocont4:AdresaPobytu stav="spravny">
              <autocont4:Adresa>
                <autocont4:Idam>22025138</autocont4:Idam>
                <autocont4:PSC>15000</autocont4:PSC>
                <autocont4:Ulice>Vrchlického</autocont4:Ulice>
                <autocont4:CastObce>Košíře</autocont4:CastObce>
                <autocont4:PrazskyObvod>Praha 5</autocont4:PrazskyObvod>
                <autocont4:Obec>Praha</autocont4:Obec>
                <autocont4:KodOkresu>3100</autocont4:KodOkresu>
                <autocont4:Okres>Hlavní město Praha</autocont4:Okres>
                <autocont4:CisloDomovni>678</autocont4:CisloDomovni>
                <autocont4:DruhCislaDomovniho>P</autocont4:DruhCislaDomovniho>
                <autocont4:CisloOrientacni>80</autocont4:CisloOrientacni>
                <autocont4:DatumOd>18.01.2015</autocont4:DatumOd>
              </autocont4:Adresa>
            </autocont4:AdresaPobytu>
            <autocont4:Obcanstvi stav="spravny">
              <autocont4:Obcanstvi>
                <autocont4:Kod>DEU</autocont4:Kod>
                <autocont4:Nazev>Spolková republika Německo</autocont4:Nazev>
                <autocont4:KodCsu>276</autocont4:KodCsu>
              </autocont4:Obcanstvi>
            </autocont4:Obcanstvi>
            <autocont4:MistoNarozeni stav="spravny">
              <autocont4:Misto>
                <autocont4:Obec>BONN</autocont4:Obec>
                <autocont4:KodStatu>DEU</autocont4:KodStatu>
                <autocont4:KodStatuCsu>276</autocont4:KodStatuCsu>
              </autocont4:Misto>
            </autocont4:MistoNarozeni>
          </autocont3:Osoba>
        </autocont2:AiscCtiAiFoDataResponse>
      </autocont2:AiscOdpoved>
    </autocont2:AiscCtiAiFoResponse>
  </soapenv:Body>
</soapenv:Envelope>
```



```
<autocont4:Stat>Spolková republika Německo</autocont4:Stat>
</autocont4:Misto>
</autocont4:MistoNarozeni>
<autocont4:Aifo>1</autocont4:Aifo>
<autocont4:RodneCislo>760103/4353</autocont4:RodneCislo>
<autocont4:Pohlavi>M</autocont4:Pohlavi>
<autocont4:SkutecnyPobyt>
  <autocont4:DatumOd>01.01.2015</autocont4:DatumOd>
</autocont4:SkutecnyPobyt>
<autocont4:PravniZpusobilost>
  <autocont4:Kod>0</autocont4:Kod>
  <autocont4:Nazev>svéprávný</autocont4:Nazev>
</autocont4:PravniZpusobilost>
<autocont4:TypPobytu>
  <autocont4:Kod>2</autocont4:Kod>
  <autocont4:Nazev>Přechodný pobyt-obč.EU, EHP, Švýc.</autocont4:Nazev>
</autocont4:TypPobytu>
<autocont4:MinuleAdresyPobytu>
  <autocont4:Idam>22019529</autocont4:Idam>
  <autocont4:PSC>15000</autocont4:PSC>
  <autocont4:Ulice>Slávy Horníka</autocont4:Ulice>
  <autocont4:CastObce>Košíře</autocont4:CastObce>
  <autocont4:PrazskyObvod>Praha 5</autocont4:PrazskyObvod>
  <autocont4:Obec>Praha</autocont4:Obec>
  <autocont4:KodOkresu>3100</autocont4:KodOkresu>
  <autocont4:Okres>Hlavní město Praha</autocont4:Okres>
  <autocont4:CisloDomovni>200</autocont4:CisloDomovni>
  <autocont4:DruhCislaDomovniho>P</autocont4:DruhCislaDomovniho>
  <autocont4:CisloOrientacni>23</autocont4:CisloOrientacni>
  <autocont4:DatumOd>01.01.2015</autocont4:DatumOd>
  <autocont4:DatumDo>17.01.2015</autocont4:DatumDo>
</autocont4:MinuleAdresyPobytu>
</autocont3:Osoba>
</autocont2:AiscCtiAifoDataResponse>
</autocont2:AiscOdpoved>
</autocont2:AiscCtiAifoResponse>
</soapenv:Body>
</soapenv:Envelope>
```

12.2 S vydaným příznakem úřední adresy

Pokud byl v žádosti specifikován požadavek na výdej příznaku adresa úřadu a adresu pobytu, je výstupem:

```
<soapenv:Envelope xmlns:soapenv="http://schemas.xmlsoap.org/soap/envelope/"
xmlns:autocont1="urn:cz:isvs:iszr:services:IszrRosCtiZmeny:v1"
xmlns:abs="urn:cz:isvs:iszr:schemas:IszrAbstract:v1"
xmlns:autocont2="urn:cz:isvs:iszr:schemas:IszrAiscCtiAifo:v1"
xmlns:reg="urn:cz:isvs:reg:schemas:RegTypy:v1" xmlns:xlink="http://www.w3.org/1999/xlink"
xmlns:autocont3="urn:cz:isvs:aisc:schemas:AiscDotazyData:v1"
xmlns:autocont4="urn:cz:isvs:aisc:schemas:AiscTypy:v1">
  <soapenv:Header />
  <soapenv:Body>
    <autocont2:AiscCtiAifoResponse>
      <abs:OdpovedInfo>
        <reg:CasOdpovedi>2014-01-01T01:00:00.6875000+01:00</reg:CasOdpovedi>
        <reg:Status>
          <reg:VysledekKod>VAROVANI</reg:VysledekKod>
        </reg:Status>
        <reg:AgendaZadostId>38257254-eda9-4f59-a238-4b357ecf7eec</reg:AgendaZadostId>
        <reg:IszrZadostId>71a5128c-bf43-478b-adc1-8662a65c2032</reg:IszrZadostId>
      </abs:OdpovedInfo>
      <autocont2:AiscOdpoved>
        <autocont2:AiscCtiAifoDataResponse>
          <autocont3:AiscAplikacniStatus>
            <autocont3:VysledekAiscKodType>OK</autocont3:VysledekAiscKodType>
          </autocont3:AiscAplikacniStatus>
          <autocont3:Osoba>
            <autocont4:Prijmeni stav="spravny">
              <autocont4:Prijmeni>XT-REVETCHI</autocont4:Prijmeni>
            </autocont4:Prijmeni>
          </autocont3:Osoba>
        </autocont2:AiscCtiAifoDataResponse>
      </autocont2:AiscOdpoved>
    </autocont2:AiscCtiAifoResponse>
  </soapenv:Body>
</soapenv:Envelope>
```



```
</autocont4:Prijmeni>
<autocont4:Jmeno stav="spravny">
  <autocont4:Jmeno>LIUDMILA</autocont4:Jmeno>
</autocont4:Jmeno>
<autocont4:DatumNarozeni stav="spravny">
  <autocont4:Datum>15.08.1982</autocont4:Datum>
</autocont4:DatumNarozeni>
<autocont4:AdresaPobytu stav="spravny">
  <autocont4:Adresa adresaUradu="true">
    <autocont4:Idam>26035197</autocont4:Idam>
    <autocont4:PSC>13000</autocont4:PSC>
    <autocont4:Ulice>Koněvova</autocont4:Ulice>
    <autocont4:CastObce>Žižkov</autocont4:CastObce>
    <autocont4:PrazskyObvod>Praha 3</autocont4:PrazskyObvod>
    <autocont4:Obec>Praha</autocont4:Obec>
    <autocont4:KodOkresu>3100</autocont4:KodOkresu>
    <autocont4:Okres>Hlavní město Praha</autocont4:Okres>
    <autocont4:CisloDomovni>188</autocont4:CisloDomovni>
    <autocont4:DruhCislaDomovniho>P</autocont4:DruhCislaDomovniho>
    <autocont4:CisloOrientacni>32</autocont4:CisloOrientacni>
    <autocont4:DatumOd>04.02.2009</autocont4:DatumOd>
  </autocont4:Adresa>
</autocont4:AdresaPobytu>
<autocont4:Aifo>1</autocont4:Aifo>
</autocont3:Osoba>
</autocont2:AiscCtiAifoDataResponse>
</autocont2:AiscOdpoved>
</autocont2:AiscCtiAifoResponse>
</soapenv:Body>
</soapenv:Envelope>
```

13 Notifikace změn

Služba není editační, notifikace změn pro ni není relevantní.

14 Chybová hlášení

Služba neobsahuje specifická chybová hlášení.

15 Odkazy na další dokumenty

15.1 Definice služby

WSDL služby: egon/wSDL/lszrAiscCtiAifo.wsdl

XSD služby: egon/xsd/lszrAiscCtiAifo.xsd