

Popis eGON služby E252h - isuiCtiPrvekObecKDatu2

| | | | |
|-------------------------|---|---------------------------|-------------|
| Název dokumentu: | Popis eGON služeb | Verze: | 01.00 |
| Autor: | Správa základních registrů | Datum aktualizace: | 9. 12. 2020 |
| Účel: | Popis eGON služeb v rámci základních registrů | Počet stran: | 8 |

Obsah

| | | |
|-----------|--|----------|
| 1 | Účel dokumentu | 3 |
| 2 | Funkcionalita služby | 3 |
| 3 | Základní informace o službě | 3 |
| 4 | Historie služby | 3 |
| 5 | Účel služby - detailní popis | 4 |
| 6 | Věcná pravidla vztahující se ke zpracování služby | 4 |
| 7 | <i>Rozpad eGon služby na primitivní služby</i> | 4 |
| 7.1 | Seznam a popis využívaných primitivních služeb | 4 |
| 7.2 | Workflow zpracování služby | 4 |
| 8 | <i>Vstupní údaje</i> | 5 |
| 8.1 | ZadostInfo | 5 |
| 8.2 | Zadost | 5 |
| 9 | Kontroly při volání služby | 5 |
| 10 | Příklad volání služby | 5 |
| 11 | <i>Výstupní údaje</i> | 6 |
| 11.1 | OdpovedInfo | 6 |
| 11.1.1 | Stavy | 6 |
| 11.2 | IsuiOdpoved | 6 |
| 12 | Příklad odpovědi | 6 |
| 13 | Notifikace změn | 7 |
| 14 | Chybová hlášení | 8 |
| 15 | Odkazy na další dokumenty | 8 |

1 Účel dokumentu

Účelem tohoto dokumentu je především poskytnout orgánům veřejné moci, obecně uživatelům Základních registrů, jednoduchý a srozumitelný popis jak používat příslušnou eGON službu, včetně informací pro IT pracovníky orgánů veřejné moci. Změny provádí SZR.

2 Funkcionalita služby

Služba slouží ke čtení prvku ISUI typu Obec a prvků nadřazených k určitému datu.

3 Základní informace o službě

| | |
|--|---|
| Název služby | isuiCtiPrvekObecKDatu2 |
| Označení služby | E252h |
| Verze služby | V1 |
| Publikována v katalogu služeb od verze | |
| Platnost od | 5. 12. 2020 |
| Platnost do | |
| Stav služby | Aktivní |
| Nahrazena službou | |
| Nahrazuje službu | E67h |
| Třída služby | S4 |
| Dostupnost služby, potřebná oprávnění | Veřejná služba, ověření dle registrace. |
| Režim služby | Synchronní i asynchronní |
| SLA služby | SLA-04 |

4 Historie služby

| Verze služby | Aktuální stav verze | Publikovaná v produkčním prostředí | | Popis změn oproti předchozí verzi |
|--------------|---------------------|------------------------------------|----|-----------------------------------|
| | | Od | Do | |
| V1 | aktivní | 5. 12. 2020 | | Prvotní verze |
| | | | | |
| | | | | |
| | | | | |

5 Účel služby - detailní popis

Služba *E252h IsuiCtiPrvekObecKDatuV2* slouží ke čtení informací k určitému datu o zvoleném prvku (a prvků nadřazených), kdy vrácené informace jsou aktuální k datu, které je uvedeno v požadavku.

6 Věcná pravidla vztahující se ke zpracování služby

Služba je předána na ISUI, kde jsou provedeny věcné kontroly a vlastní vykonání služby. Data výstupu služby jsou předána volajícímu AIS.

Na vstupu služby lze zadat pouze jeden identifikátor, kód požadovaného prvku a datum platnosti dat. Na výstupu služba vrací obecné informace odpovědi a údaje požadovaného prvku platné k zadanému datu. Pokud v požadavku služby bude uvedeno datum v budoucnosti, služba vrátí chybu.

Věcné kontroly ISUI:

- Kontrola zadání alespoň jednoho údaje v Dotaz.
- Kontrola existence nepovolených znaků: '/', '\', ' ', '%', '?' v názvových polích.

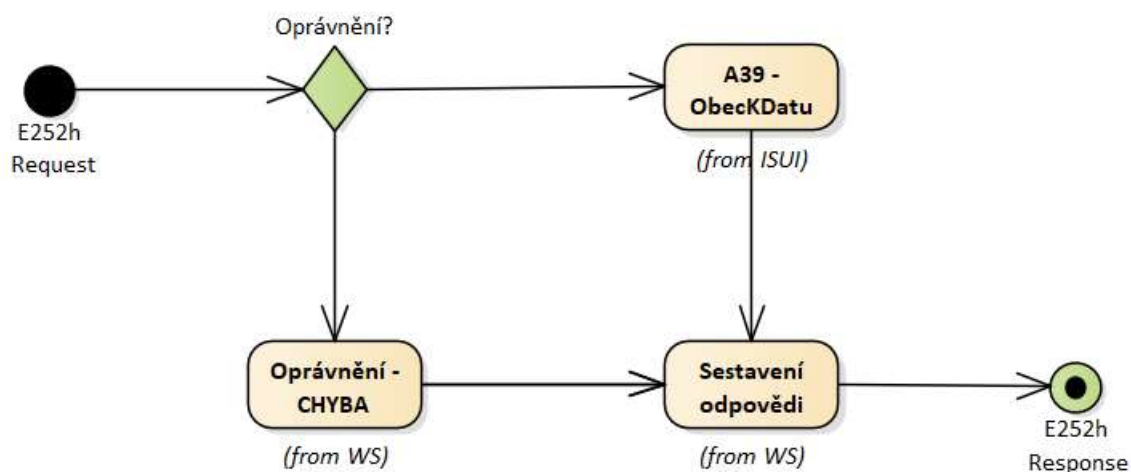
7 Rozpad eGon služby na primitivní služby

7.1 Seznam a popis využívaných primitivních služeb

V rámci zpracování jsou využívány následující interní služby:

A39 – *isuiCtiPrvekKDatuV2* - služba pro získání atributů prvku podle jeho ID

7.2 Workflow zpracování služby



8 Vstupní údaje

Vstupní údaje obsahují standardní položky, definované v datovém typu *IszrIsuiCtiPrvekObecKDatu2Type*. Bez správného vyplnění vstupních údajů nelze transakci zpracovat.

8.1 ZadostInfo

Položka *ZadostInfo* představuje standardní hlavičku datové zprávy dotazu, která je odesílána ke zpracování. Struktura a obsah hlavičky zprávy jsou dány datovým typem *ZadostInfoType*. Obsahuje údaje, které ISZR vyžaduje pro ověření přístupu ke službě. Povinné položky musí být vyplněny.

8.2 Zadost

Položka *Zadost* slouží k detailní specifikaci požadavků na službu. Vstupní parametry jsou uvedeny v elementu *IsuiCtiPrvekObecKDatu2Data*, kde je specifikován kód prvku v elementu *Kod* a datum určující platnost informací, které má služba vrátit v elementu *Datum*.

Specifikace požadovaných údajů je uvedena v následující tabulce:

| Název elementu | Popis |
|----------------|----------------------|
| Kod | Kód prvku |
| Datum | Platnost údajů prvku |

9 Kontroly při volání služby

Na vstupu jsou prováděny běžné kontroly na oprávnění při volání služby. Dále jsou prováděny věcné kontroly popsané v kapitole Vstupní údaje.

10 Příklad volání služby

```
<soapenv:Envelope xmlns:soapenv="http://schemas.xmlsoap.org/soap/envelope/"
xmlns:urn="urn:cz:isvs:iszr:schemas:IszrIsuiCtiPrvekObecKDatu2:v1"
xmlns:urn1="urn:cz:isvs:iszr:schemas:IszrAbstract:v1"
xmlns:urn2="urn:cz:isvs:reg:schemas:RegTypy:v1"
xmlns:urn3="urn:cz:isvs:isui:schemas:CtiObecKDatu:v2">
  <soapenv:Header/>
  <soapenv:Body>
    <urn:IsuiCtiPrvekObecKDatu2>
      <urn1:ZadostInfo>
        <urn2:CasZadosti>2012-03-14T00:00:00.000+01:00</urn2:CasZadosti>
        <urn2:Agenda>Axxx</urn2:Agenda>
        <urn2:AgendovaRole>CRxxx</urn2:AgendovaRole>
        <urn2:Ovm>ovm</urn2:Ovm>
        <urn2:Ais>ais</urn2:Ais>
        <urn2:AgendaZadostId>dbeaae82-534d-4836-acc2-e871a0efcdcc</urn2:AgendaZadostId>
      </urn1:ZadostInfo>
      <urn1:AutorizaceInfo>
        <urn1:SeznamUdaju>AdresaSidla PravniForma Jmeno</urn1:SeznamUdaju>
      </urn1:AutorizaceInfo>
      <urn:Zadost>
        <urn:IsuiCtiPrvekObecKDatu2Data>
```

```
<urn3:Kod>593711</urn3:Kod>
<urn3:Datum>2012-03-01T00:00:00.000+02:00</urn3:Datum>
</urn:IsuiCtiPrvekObecKDatu2Data>
</urn:Zadost>
</urn:IsuiCtiPrvekObecKDatu2>
</soapenv:Body>
</soapenv:Envelope>
```

11 Výstupní údaje

Výstupní údaje obsahují položky definované v datovém typu *IsuiCtiPrvekObecKDatu2ResponseType*.

11.1 OdpovedInfo

Struktura položky *OdpovedInfo* obsahuje údaje, které ISZR ale i AIS očekává k dokončení vyřízení požadavku. Struktura a obsah hlavičky zprávy jsou dány datovým typem *OdpovedInfoType*.

11.1.1 Stav

Stav provedení služby je uveden v elementu *Status/VysledekKod*:

- OK – služba byla zpracována v pořádku
- VAROVANI – nastala situace, na kterou je vhodné upozornit
- CHYBA – zpracování není možné provést

Pokud skončí služba stavem *CHYBA* nebo *VAROVANI* a jsou známy detailnější informace, jsou podrobnosti uvedeny v elementu *VysledekDetail*.

Definované situace pro varování jsou uvedeny v následující tabulce:

| VysledekSubKod | VysledekPopis |
|----------------------|-----------------------|
| SPECIFIKACE V POPISU | Prvek: Obec nenalezen |

Definované chybové stavy jsou uvedeny v následující tabulce:

| VysledekSubKod | VysledekPopis |
|----------------------|--|
| SPECIFIKACE V POPISU | Prvek: Obec - Nelze zadat datum v budoucnosti (2022-12-12T00:00:00+01:00). |

Stav *CHYBA* dále může nastat v situaci, kdy službu nebylo možné z nějakého závažného důvodu vykonat nebo sestavit odpověď. Příkladem situace, ve které vzniká tato chyba, je například chybný vstup služby, nedostupnost databáze nebo základního registru a podobně.

11.2 IsuiOdpoved

Položka je vyplněna, pokud bylo provedeno volání ISUI. V elementu jsou vrácena aplikační data. Jsou umístěna v elementu *IsuiCtiPrvekObecKDatu2DataResponse* a to ve struktuře odpovídající požadovaným hodnotám.

12 Příklad odpovědi

```
<soapenv:Envelope xmlns:soapenv="http://schemas.xmlsoap.org/soap/envelope/"
xmlns:autocont1="urn:cz:isvs:iszr:services:IszrProbe:v1"
xmlns:abs="urn:cz:isvs:iszr:schemas:IszrAbstract:v1"
xmlns:reg="urn:cz:isvs:iszr:schemas:RegTypy:v1" xmlns:xlink="http://www.w3.org/1999/xlink"
xmlns:autocont3="http://www.opengis.net/gml/3.2"
xmlns:autocont4="urn:cz:isvs:ruian:schemas:CtiObec:v2"
xmlns:xsi="http://www.w3.org/2001/XMLSchema-instance"
xmlns:autocont5="urn:cz:isvs:ruian:schemas:Obec:v2"
xmlns:autocont6="urn:cz:isvs:ruian:schemas:Okres:v2"
xmlns:autocont7="urn:cz:isvs:ruian:schemas:Pou:v2"
xmlns:autocont8="urn:cz:isvs:ruian:schemas:ObecGML:v2"
xmlns:autocont9="urn:cz:isvs:ruian:schemas:CommonTypy:v1">
  <soapenv:Header />
  <soapenv:Body>
    <autocont2:IsuiCtiPrvekObecKDatu2Response>
      <abs:OdpovedInfo>
        <reg:CasOdpovedi>2020-12-10T07:37:57.9846559+01:00</reg:CasOdpovedi>
        <reg:Status>
          <reg:VysledekKod>OK</reg:VysledekKod>
        </reg:Status>
        <reg:AgendaZadostId>dbeaae82-534d-4836-acc2-e871a0efcdcc</reg:AgendaZadostId>
        <reg:IszrZadostId>b7f8b310-3e93-13ed-9726-2a3d493df000</reg:IszrZadostId>
      </abs:OdpovedInfo>
      <autocont2:IsuiOdpoved>
        <autocont2:IsuiCtiPrvekObecKDatu2DataResponse>
          <autocont4:Obec autocont3:id="id.593711">
            <autocont3:boundedBy xsi:nil="true" />
            <autocont5:Kod>593711</autocont5:Kod>
            <autocont5:Nazev>Znojmo</autocont5:Nazev>
            <autocont5:StatusKod>3</autocont5:StatusKod>
            <autocont5:Okres>
              <autocont6:Kod>3713</autocont6:Kod>
              <autocont6:Nazev>Znojmo</autocont6:Nazev>
            </autocont5:Okres>
            <autocont5:Pou>
              <autocont7:Kod>3361</autocont7:Kod>
              <autocont7:Nazev>Znojmo</autocont7:Nazev>
            </autocont5:Pou>
            <autocont8:PlatiOd>2011-07-02T00:00:00+02:00</autocont8:PlatiOd>
            <autocont8:GlobalniIdNavrhuZmeny>107781</autocont8:GlobalniIdNavrhuZmeny>
            <autocont8:MluvnickeCharakteristiky>
              <autocont9:Pad2>Znojma</autocont9:Pad2>
              <autocont9:Pad3>Znojmu</autocont9:Pad3>
              <autocont9:Pad4>Znojmo</autocont9:Pad4>
              <autocont9:Pad6>Znojmu</autocont9:Pad6>
              <autocont9:Pad7>Znojmem</autocont9:Pad7>
            </autocont8:MluvnickeCharakteristiky>
            <autocont8:VlajkaText>List se dvěma vodorovnými pruhy, horní žlutý, dolní červený. Modré
karé se žluto-červeně šachovanou korunovanou orlicí se žlutou zbrojí, nesoucí na prsou modrý
štítek se žlutým písmenem \Z\. Poměr šířky k délce je 2:3."</autocont8:VlajkaText>
              <autocont8:NutsLau>CZ0647593711</autocont8:NutsLau>
              <autocont8:NespravneUdaje />
            </autocont4:Obec>
          </autocont2:IsuiCtiPrvekObecKDatu2DataResponse>
        </autocont2:IsuiOdpoved>
      </autocont2:IsuiCtiPrvekObecKDatu2Response>
    </soapenv:Body>
  </soapenv:Envelope>
```

13 Notifikace změn

Služba není editační, notifikace změn pro ni není relevantní.

14 Chybová hlášení

Služba neobsahuje specifická chybová hlášení.

15 Odkazy na další dokumenty

WSDL služby: [egon/wsd/IszrlsuiCtiPrvekObecKDatu2.wsdl](#)
XSD služby: [egon/xsd/IszrlsuiCtiPrvekObecKDatu2.xsd](#)