

Popis eGON služby E283 - ruianCtiUup

Název dokumentu:	Popis eGON služeb	Verze:	01.00
Autor:	Správa základních registrů	Datum aktualizace:	8. 11. 2021
Účel:	Popis eGON služeb v rámci základních registrů	Počet stran:	11

Obsah

1	Účel dokumentu	3
2	Funkcionalita služby	3
3	Základní informace o službě	3
4	Historie služby	3
5	Účel služby - detailní popis	4
6	Věcná pravidla vztahující se ke zpracování služby	4
6.1	Obecné vlastnosti služeb RUIAN	4
7	<i>Rozpad eGon služby na primitivní služby</i>	4
7.1	Seznam a popis využívaných primitivních služeb	4
7.2	Workflow zpracování služby	5
8	<i>Vstupní údaje</i>	5
8.1	ZadostInfo	5
8.2	Zadost	5
9	Kontroly při volání služby	6
10	Příklad volání služby	6
11	<i>Výstupní údaje</i>	7
11.1	OdpovedInfo	8
11.1.1	Stavy	8
11.2	RuianOdpoved	8
11.2.1	Lokalizační údaje	9
11.2.2	GML property type	9
11.2.3	Stupeň generalizace	10
12	Příklad odpovědi	10
13	Notifikace změn	11
14	Chybová hlášení	11
15	Odkazy na další dokumenty	11

1 Účel dokumentu

Účelem tohoto dokumentu je především poskytnout orgánům veřejné moci, obecně uživatelům Základních registrů, jednoduchý a srozumitelný popis, jak používat příslušnou eGON službu, včetně informací pro IT pracovníky orgánů veřejné moci. Změny provádí SZR.

2 Funkcionalita služby

Služba umožní získat všechny relevantní informace o konkrétním UUP (účelovém územním prvku) (zadaným kódem RUIAN nebo dvojicí externí ID a typ UUP) včetně vymezení, volitelně včetně navázaných prvků (vazeb) a generalizovaných hranic. Zobrazeny jsou pouze ty účelové prvky, jejichž typy mají nakonfigurovanou vlastnost "Publikace WS prvku".

3 Základní informace o službě

Název služby	ruianCtiUup
Označení služby	E283
Verze služby	V1
Publikována v katalogu služeb od verze	
Platnost od	29. 9. 2021
Platnost do	
Stav služby	Aktivní
Nahrazena službou	
Nahrazuje službu	
Třída služby	S2
Dostupnost služby, potřebná oprávnění	Veřejná služba, ověření dle registrace.
Režim služby	Synchronní i asynchronní
SLA služby	SLA-02

4 Historie služby

Verze služby	Aktuální stav verze	Publikovaná v produkčním prostředí		Popis změn oproti předchozí verzi
		Od	Do	
V1	aktivní	29. 9. 2021		Prvotní verze

5 Účel služby - detailní popis

Služba *E283 RuianCtiUup* slouží ke čtení prvků RUIAN.

Služba poskytuje všechny dostupné informace o jednoznačně identifikovaném UUP, požadované údaje musí být specifikovány.

Pro identifikaci prvku musí být zadán buď <Kod> prvku (podle databáze RUIAN) nebo <TypUUPKod> společně s <ExterniID>. Každý z parametrů umožňuje zadat pouze jednu hodnotu. Při zadání více parametrů se použije logický součin (AND) jednotlivých podmínek.

Služba vyhledává mezi účelovými prvky, jejichž typy mají nakonfigurovanou vlastnost "Publikace WS prvku".

Součástí vrácených údajů mohou být i lokalizační data. Z toho důvodu je výstupní struktura předávána ve standardu GML 3.2.1.

6 Věcná pravidla vztahující se ke zpracování služby

Služba je předána na RUIAN, kde jsou provedeny věcné kontroly a vlastní vykonání služby. Data výstupu služby jsou předána volajcímu AIS.

Věcné kontroly RUIAN:

- Kontrola zadání alespoň jednoho údaje v *PozadovaneUdaje*.
- Kontrola existence a platnosti prvku.
- Kontrola typu prvku, který má nakonfigurovanou vlastnost "Publikace WS prvku".

6.1 Obecné vlastnosti služeb RUIAN

Veškerá volání služeb RUIAN jsou logována v RUIAN.

Služby, které vracejí lokalizační údaje, využívají standardu pro předávání prostorových dat GML ve verzi 3.2.1.

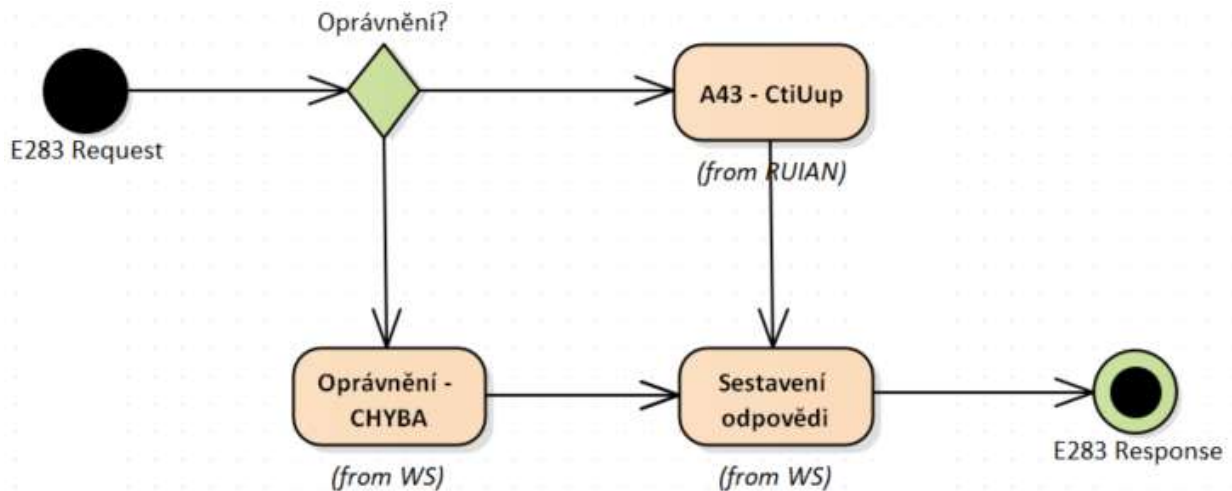
7 Rozpad eGon služby na primitivní služby

7.1 Seznam a popis využívaných primitivních služeb

V rámci zpracování jsou využívány následující interní služby:

A43 – ruianCtiUup- služba pro získání atributů prvku podle jeho identifikace. Pro identifikaci musí být zadán buď <Kod> prvku nebo <TypUUPKod> společně s <ExterniID>.

7.2 Workflow zpracování služby



8 Vstupní údaje

Vstupní údaje obsahují standardní položky, definované v datovém typu *IszrRuianCtiUupType*. Bez správného vyplnění vstupních údajů nelze transakci zpracovat.

8.1 ZadostInfo

Položka *ZadostInfo* představuje standardní hlavičku datové zprávy dotazu, která je odesílána ke zpracování. Struktura a obsah hlavičky zprávy jsou dány datovým typem *ZadostInfoType*. Obsahuje údaje, které ISZR vyžaduje pro ověření přístupu ke službě. Povinné položky musí být vyplněny.

8.2 Zadost

Položka *Zadost* slouží k detailní specifikaci požadavků na službu. Vstupní parametry jsou uvedeny v elementu *RuianCtiUupData*. V tomto elementu se specifikuje kód prvku v elementu *Kod* a dále požadované údaje, které má služba vrátit a to v elementu *PozadovaneUdaje*.

Na výstupu musí být požadován alespoň jeden údaj.

Specifikace požadovaných údajů je uvedena v následující tabulce:

Xml element	Četnost	Xsd typ	Poznámka
VsechnyInformace	0..1	PozadovanyUdajType	Umožní požadovat všechny dostupné informace o prvku (kromě geometrie a vazeb na podřazené prvky).
Kod	0..1	PozadovanyUdajType	
TypUUPKod	0..1	PozadovanyUdajType	
ExterniID	0..1	PozadovanyUdajType	
SubtypKod	0..1	PozadovanyUdajType	
Nazev	0..1	PozadovanyUdajType	
Cislo	0..1	PozadovanyUdajType	
Nespravny	0..1	PozadovanyUdajType	
PlatiOd	0..1	PozadovanyUdajType	

IdTransakce	0..1	PozadovanyUdajType	
GlobalnIdNavrhuZmeny	0..1	PozadovanyUdajType	
Popis	0..1	PozadovanyUdajType	
DatumVzniku	0..1	PozadovanyUdajType	
StavUUPKod	0..1	PozadovanyUdajType	
ZpusobVymezeniKod	0..1	PozadovanyUdajType	
PresnostVymezeni	0..1	PozadovanyUdajType	
Odkaz	0..1	PozadovanyUdajType	
Vymezeni	0..1	PozadovanyUdajType	Originální vymezení nebo generalizované hranice v určeném stupni
DefinicniBod	0..1	PozadovanyUdajType	
Plocha	0..1	PozadovanyUdajType	
Nerost	0..1	PozadovanyUdajType	
SkupinaNerostuKod	0..1	PozadovanyUdajType	
VyhlasovaciDokumentace	0..1	PozadovanyUdajType	
VazbyParcely	0..1	PozadovanyUdajType	
VazbyBudovy	0..1	PozadovanyUdajType	
VazbyStavebniObjekty	0..1	PozadovanyUdajType	Zahrnuje i vazby přes budovy.
VazbyAdresniMista	0..1	PozadovanyUdajType	

9 Kontroly při volání služby

Na vstupu jsou prováděny běžné kontroly na oprávnění při volání služby. Dále jsou prováděny tyto věcné kontroly:

- Kontrola zadání alespoň jednoho údaje v *PozadovaneUdaje*.
- Kontrola existence nepovolených znaků: '/', '\', ' ', '%', '?' v názvových polích.
- Kontrola typu prvku, který má nakonfigurovanou vlastnost "Publikace WS prvku".

10 Příklad volání služby

```
<soapenv:Envelope xmlns:soapenv="http://schemas.xmlsoap.org/soap/envelope/"
xmlns:urn="urn:cz:isvs:iszr:schemas:IszrRuianCtiUup:v1"
xmlns:urn1="urn:cz:isvs:iszr:schemas:IszrAbstract:v1"
xmlns:urn2="urn:cz:isvs:reg:schemas:RegTypy:v1" xmlns:urn3="urn:cz:isvs:ruian:schemas:CtiUup:v2"
xmlns:urn4="urn:cz:isvs:ruian:schemas:UupPolozkyBase:v2"
xmlns:urn5="urn:cz:isvs:ruian:schemas:UupPolozky:v2">
  <soapenv:Header/>
  <soapenv:Body>
    <urn:RuianCtiUup>
      <urn1:ZadostInfo>
        <urn2:CasZadosti>2021-11-08T11:14:37.5539918+01:00</urn2:CasZadosti>
        <urn2:Agenda>X</urn2:Agenda>
        <urn2:AgendovaRole>AXXX</urn2:AgendovaRole>
        <urn2:Ovm>X</urn2:Ovm>
        <urn2:Ais>X</urn2:Ais>
        <urn2:Subjekt>Subjekt</urn2:Subjekt>
        <urn2:Uzivatel>Uzivatel</urn2:Uzivatel>
        <urn2:DuvodUcel>Duvod ucel</urn2:DuvodUcel>
        <urn2:AgendaZadostId> e61b3ac8-a701-4ae2-bfde-e8ae3af7d56c</urn2:AgendaZadostId>
      </urn1:ZadostInfo>
    </urn:RuianCtiUup>
  </soapenv:Body>
</soapenv:Envelope>
```

```
<!--Optional:-->
<urn4:Kod>true</urn4:Kod>
<!--Optional:-->
<urn4:TypUUPKod>true</urn4:TypUUPKod>
<!--Optional:-->
<urn4:ExterniID>true</urn4:ExterniID>
<!--Optional:-->
<urn4:SubtypKod>true</urn4:SubtypKod>
<!--Optional:-->
<urn4:Nazev>true</urn4:Nazev>
<!--Optional:-->
<urn4:Cislo>true</urn4:Cislo>
<!--Optional:-->
<urn4:Nespravny>true</urn4:Nespravny>
<!--Optional:-->
<urn5:PlatiOd>true</urn5:PlatiOd>
<!--Optional:-->
<urn5:IdTransakce>true</urn5:IdTransakce>
<!--Optional:-->
<urn5:GlobalniIdNavrhuZmeny>true</urn5:GlobalniIdNavrhuZmeny>
<!--Optional:-->
<urn5:Popis>true</urn5:Popis>
<!--Optional:-->
<urn5:DatumVzniku>true</urn5:DatumVzniku>
<!--Optional:-->
<urn5:StavUUPKod>true</urn5:StavUUPKod>
<!--Optional:-->
<urn5:ZpusobVymezeniKod>true</urn5:ZpusobVymezeniKod>
<!--Optional:-->
<urn5:PresnostVymezeni>true</urn5:PresnostVymezeni>
<!--Optional:-->
<urn5:Odkaz>true</urn5:Odkaz>
<!--Optional:-->
<urn5:Vymezeni>true</urn5:Vymezeni>
<!--Optional:-->
<urn5:DefinicniBod>true</urn5:DefinicniBod>
<!--Optional:-->
<urn5:Plocha>true</urn5:Plocha>
<!--Optional:-->
<urn5:Nerost>true</urn5:Nerost>
<!--Optional:-->
<urn5:SkupinaNerostuKod>true</urn5:SkupinaNerostuKod>
<!--Optional:-->
<urn5:VyhlasovaciDokumentace>true</urn5:VyhlasovaciDokumentace>
<!--Optional:-->
<urn5:VazbyParcely>true</urn5:VazbyParcely>
<!--Optional:-->
<urn5:VazbyBudovy>true</urn5:VazbyBudovy>
<!--Optional:-->
<urn5:VazbyStavebniObjekty>true</urn5:VazbyStavebniObjekty>
<!--Optional:-->
<urn5:VazbyAdresniMista>true</urn5:VazbyAdresniMista>
</urn3:PozadovaneUdaje>
</urn:RuianCtiUupData>
</urn:Zadost>
</urn:RuianCtiUup>
</soapenv:Body>
</soapenv:Envelope>
```

11 Výstupní údaje

Výstupní údaje obsahují položky definované v datovém typu *RuianCtiUupResponseType*.

11.1 OdpovedInfo

Struktura položky *OdpovedInfo* obsahuje údaje, které ISZR ale i AIS očekává k dokončení vyřízení požadavku. Struktura a obsah hlavičky zprávy jsou dány datovým typem *OdpovedInfoType*.

11.1.1 Stav

Stav provedení služby je uveden v elementu *Status/VysledekKod*:

- OK – služba byla zpracována v pořádku
- VAROVANI – nastala situace, na kterou je vhodné upozornit
- CHYBA – zpracování není možné provést

Pokud skončí služba stavem *CHYBA* nebo *VAROVANI* a jsou známy detailnější informace, jsou podrobnosti uvedeny v elementu *VysledekDetail*.

Definované situace pro varování jsou uvedeny v následující tabulce:

VysledekSubKod	VysledekPopis
SPECIFIKACE V POPISU	Prvek: #1 nenalezen

Definované chybové stavy jsou uvedeny v následující tabulce:

VysledekSubKod	VysledekPopis
SPECIFIKACE V POPISU	Prvek: #1 - nevalidní dotaz - nezadány požadované informace.

Stav *CHYBA* dále může nastat v situaci, kdy službu nebylo možné z nějakého závažného důvodu vykonat nebo sestavit odpověď. Příkladem situace, ve které vzniká tato chyba, je například chybný vstup služby, nedostupnost databáze nebo základního registru a podobně.

11.2 RuianOdpoved

Položka je vyplněna, pokud bylo provedeno volání RUIAN. V elementu jsou vrácena aplikační data. Jsou umístěna v elementu *RuianCtiUupDataResponse* a to ve struktuře odpovídající požadovaným hodnotám.

Xml Element	Četnost	Xsd Typ	Poznámka
Kod	0..1	Kod9Type	Kód účelového prvku
TypUUPKod	0..1	Kod4Type	Typ účelového prvku
ExterniID	0..1	Nazev50Type	Externí identifikace účelového prvku
SubtypKod	0..1	Kod4Type	Subtyp účelového prvku
Nazev	0..1	Nazev50Type	Název účelového prvku
Cislo	0..1	Nazev50Type	
IdTransakce	0..1	IdTransakceType	
PlatiOd	0..1	DatumCasType	
GlobalniIdNavrhuZmeny	0..1	IdNavrhuZmenyType	
Popis	0..1	Text2000Type	Popis prvku
DatumVzniku	0..1	DatumCasType	
StavUUPKod	0..1	Kod4Type	Kód stavu prvku
ZpusobVymezeniKod	0..1	Kod4Type	Kód způsobu vymezení
PresnostVymezeni	0..1	PresnostVytyceniType	Přesnost vymezení prvku
Nespravny	0..1	NespravnyType	Indikuje, zda je ÚÚP jako celek

			zpochybněn.
Odkaz	0..1	Text4000Type	Odkaz do agendového systému zdroje dat
Geometrie	0..1	GeometrieUUPType	Geometrické údaje prvku
Geometrie / Vymezení	0..1	UcelovyPrvekVymezeniType	Originální vymezení nebo generalizované hranice v určeném stupni (podle konfigurace). Jedna ze dvou alternativ: -vymezení bodem, -vymezení polygonem a stupněm generalizace.
Geometrie / Vymezení / Bod	0..1	MultiPointPropertyType	Vymezení multibodem.
Geometrie / Vymezení / Polygon	0..1	MultiSurfacePropertyType	Vymezení polygonem.
Geometrie / Vymezení / StupenGeneralizace	0..1	StupenGeneralizaceType	Stupeň generalizace polygonu. Bude vždy uveden v případě vymezení polygonem.
Geometrie / DefinicniBod	0..1	MultiPointPropertyType	Definiční bod účelového prvku
DalsiUdaje	0..1	DalsiUdajeUUPType	
DalsiUdaje / Plocha	0..1	PlochaUUPType	Další údaje účelového prvku
DalsiUdaje / Nerost	0..1	Text2000Type	
DalsiUdaje / SkupinaNerostuKod	0..*	Kod4Type	
DalsiUdaje / VyhlasovaciDokumentace	0..1	Text2000Type	
Vazby	0..1	VazbyUUPType	Vazby účelového prvku na územní prvky typu Parcela, Stavební objekt, Budova, Adresní místo
Vazby / Parcely	0..1	SeznamId18Type	Seznam identifikátorů parcel
Vazby / Budovy	0..1	SeznamId18Type	Seznam identifikátorů budov
Vazby / StavebniObjekty	0..1	SeznamId18Type	Seznam kódů stavebních objektů. Zahrnuje i vazby přes budovy.
Vazby / AdresniMista	0..1	SeznamId18Type	Seznam kódů adresních míst.
NespravnostVazeb	0..1	NespravnostVazebUUPType	Vazby účelového prvku na územní prvky typu Parcela, Stavební objekt, Budova, Adresní místo, které jsou označeny Nesprávnostmi.
NespravnostVazeb / Parcely	0..1	SeznamId18Type	Seznam identifikátorů parcel
NespravnostVazeb / StavebniObjekty	0..1	SeznamId18Type	Seznam kódů stavebních objektů. Zahrnuje i vazby přes budovy.
NespravnostVazeb / AdresniMista	0..1	SeznamId18Type	Seznam kódů adresních míst.
NespravneUdaje	0..1	NespravnyUdajListType	Seznam nesprávných referenčních údajů

11.2.1 Lokalizační údaje

V odpovědi služby jsou uvedeny lokalizační údaje. Pro jejich uložení je užito standardu GML. Lokalizační údaje jsou uloženy v elementu *Geometrie*.

Uvnitř elementu *Geometrie* se podle typu prvku vyskytuje element *DefinicniBod*, *Hranice*, *DefinicniCara*.

Hranicí je míněn polygon, nebo multipolygon.

11.2.2 GML property type

Popis je uveden v samostatném dokumentu *SZR_popis_eGON_sluzeb_obecné_RUIAN*.

11.2.3 Stupeň generalizace

Popis je uveden v samostatném dokumentu *SZR_popis_eGON_služeb_obecné_RUIAN*.

12 Příklad odpovědi

```
<soapenv:Envelope xmlns:soapenv="http://schemas.xmlsoap.org/soap/envelope/"
xmlns:autocont1="urn:cz:isvs:iszr:services:IszrRuianCtiUup:v1"
xmlns:abs="urn:cz:isvs:iszr:schemas:IszrAbstract:v1"
xmlns:autocont2="urn:cz:isvs:iszr:schemas:IszrRuianCtiUup:v1"
xmlns:reg="urn:cz:isvs:reg:schemas:RegTypy:v1" xmlns:xlink="http://www.w3.org/1999/xlink"
xmlns:autocont3="http://www.opengis.net/gml/3.2"
xmlns:autocont4="urn:cz:isvs:ruian:schemas:CtiUup:v2"
xmlns:xsi="http://www.w3.org/2001/XMLSchema-instance"
xmlns:autocont5="urn:cz:isvs:ruian:schemas:Uup:v2"
xmlns:autocont6="urn:cz:isvs:ruian:schemas:UupGML:v2"
xmlns:autocont7="urn:cz:isvs:ruian:schemas:CommonGMLTypy:v1">
  <soapenv:Header />
  <soapenv:Body>
    <autocont2:RuianCtiUupResponse>
      <abs:OdpovedInfo>
        <reg:CasOdpovedi>2021-11-08T12:07:45.0637967+01:00</reg:CasOdpovedi>
        <reg:Status>
          <reg:VysledekKod>OK</reg:VysledekKod>
        </reg:Status>
        <reg:AgendaZadostId>e61b3ac8-a701-4ae2-bfde-e8ae3af7d56c</reg:AgendaZadostId>
        <reg:IszrZadostId>e61b3ac8-a701-4ae2-bfde-e8ae3af7d56c</reg:IszrZadostId>
      </abs:OdpovedInfo>
      <autocont2:RuianOdpoved>
        <autocont2:RuianCtiUupDataResponse>
          <autocont4:UcelovyPrvek autocont3:id="id.1001221">
            <autocont3:boundedBy xsi:nil="true" />
            <autocont5:Kod>1001221</autocont5:Kod>
            <autocont5:TypUUPKod>4</autocont5:TypUUPKod>
            <autocont5:ExterniID>1</autocont5:ExterniID>
            <autocont5:SubtypKod>9</autocont5:SubtypKod>
            <autocont5:Nazev>K_Jarmilov</autocont5:Nazev>
            <autocont5:Cislo>92</autocont5:Cislo>
            <autocont6:IdTransakce>3948893</autocont6:IdTransakce>
            <autocont6:PlatiOd>2021-09-29T00:00:00+02:00</autocont6:PlatiOd>
            <autocont6:GlobalniIdNavrhuZmeny>2555579</autocont6:GlobalniIdNavrhuZmeny>
            <autocont6:Popis>oblast2</autocont6:Popis>
            <autocont6:DatumVzniku>2017-11-15T00:00:00+01:00</autocont6:DatumVzniku>
            <autocont6:StavUUPKod>1</autocont6:StavUUPKod>
            <autocont6:ZpusobVymezeniKod>1</autocont6:ZpusobVymezeniKod>
            <autocont6:PresnostVymezeni>1.5</autocont6:PresnostVymezeni>
            <autocont6:Odkaz>www.zaby.cz/92</autocont6:Odkaz>
            <autocont6:Geometrie>
              <autocont6:Vymezeni>
                <autocont7:Polygon>
                  <autocont7:Polygon>
                    <autocont3:MultiSurface autocont3:id="GUP.100122" srsName="urn:ogc:def:crs:EPSG::5514"
srsDimension="2">
                      <autocont3:surfaceMember>
                        <autocont3:Polygon autocont3:id="GUP.100122.1">
                          <autocont3:exterior>
                            <autocont3:LinearRing>
                              <autocont3:posList>-730151.96 -1162340.77 -730086.03 -1162334.94 -730072.32 -
1162367.61 -730133.58 -1162403.2 -730151.96 -1162340.77</autocont3:posList>
                            </autocont3:LinearRing>
                          </autocont3:exterior>
                        </autocont3:Polygon>
                      </autocont3:surfaceMember>
                    </autocont3:MultiSurface>
                  </autocont7:Polygon>
                <autocont7:StupenGeneralizace>ORIGINALNI</autocont7:StupenGeneralizace>
              </autocont7:Polygon>
            </autocont6:Vymezeni>
          </autocont6:DefinicniBod>
        </autocont7:Polygon>
      </autocont2:RuianCtiUupDataResponse>
    </autocont2:RuianOdpoved>
  </autocont2:RuianCtiUupResponse>
</soapenv:Body>
</soapenv:Envelope>
```

```
<autocont3:MultiPoint autocont3:id="DUP.100122.X" srsName="urn:ogc:def:crs:EPSG::5514"
srsDimension="2">
  <autocont3:pointMembers>
    <autocont3:Point autocont3:id="DUP.100122.1" srsName="urn:ogc:def:crs:EPSG::5514"
srsDimension="2">
      <autocont3:pos>-730121.04 -1162368.48</autocont3:pos>
    </autocont3:Point>
  </autocont3:pointMembers>
</autocont3:MultiPoint>
</autocont6:DefinicniBod>
</autocont6:Geometrie>
<autocont6:DalsiUdaje>
  <autocont6:Plocha>23</autocont6:Plocha>
  <autocont6:Nerost>safir</autocont6:Nerost>
  <autocont6:SkupinaNerostuKod>1</autocont6:SkupinaNerostuKod>
  <autocont6:VyhlasovaciDokumentace>zákon6857</autocont6:VyhlasovaciDokumentace>
</autocont6:DalsiUdaje>
<autocont6:Vazby>
  <autocont6:Parcely>1150538333 1150316333 1150318333 1150337333 1150345333 1150530333
1150533333 1150535333 1150539333 1150787333</autocont6:Parcely>
  <autocont6:Budovy>161662333 161672333</autocont6:Budovy>
  <autocont6:StavebniObjekty>14668696</autocont6:StavebniObjekty>
  <autocont6:AdresniMista>14776600</autocont6:AdresniMista>
</autocont6:Vazby>
<autocont6:NespravnostVazeb>
  <autocont6:Parcely></autocont6:Parcely>
  <autocont6:StavebniObjekty></autocont6:StavebniObjekty>
  <autocont6:AdresniMista></autocont6:AdresniMista>
</autocont6:NespravnostVazeb>
<autocont6:NespravneUdaje />
</autocont4:UcelovyPrvek>
</autocont2:RuianCtiUupDataResponse>
</autocont2:RuianOdpoved>
</autocont2:RuianCtiUupResponse>
</soapenv:Body>
</soapenv:Envelope>
```

13 Notifikace změn

Služba není editační, notifikace změn pro ni není relevantní.

14 Chybová hlášení

V případě nejednoznačné identifikace (není zadán <Kod> nebo <TypUUPKod> spolu s <ExterniID>) je vrácena nová chyba:

RU0032 – Účelový prvek není jednoznačně identifikován (Kód nebo Typ UUP a Externí ID).

15 Odkazy na další dokumenty

WSDL služby: egon/wsd/lszrRuianCtiUup.wsdl
XSD služby: egon/xsd/lszrRuianCtiUup.xsd

Obecné RUIAN: SZR_popis_eGON_sluzeb_obecné_RUIAN.doc