

Popis eGON služby E285 - isuiCtiUupKDatu

Název dokumentu:	Popis eGON služeb	Verze:	01.00
Autor:	Správa základních registrů	Datum aktualizace:	8. 11. 2021
Účel:	Popis eGON služeb v rámci základních registrů	Počet stran:	10

Obsah

1	Účel dokumentu	3
2	Funkcionalita služby	3
3	Základní informace o službě	3
4	Historie služby	3
5	Účel služby - detailní popis	4
6	Věcná pravidla vztahující se ke zpracování služby	4
7	<i>Rozpad eGon služby na primitivní služby</i>	4
7.1	Seznam a popis využívaných primitivních služeb	4
7.2	Workflow zpracování služby	4
8	<i>Vstupní údaje</i>	4
8.1	ZadostInfo	5
8.2	Zadost	5
9	Kontroly při volání služby	5
10	Příklad volání služby	5
11	<i>Výstupní údaje</i>	6
11.1	OdpovedInfo	6
11.1.1	Stavy	6
11.2	IsuiOdpoved	7
12	Příklad odpovědi	8
13	Notifikace změn	9
14	Chybová hlášení	9
15	Odkazy na další dokumenty	10

1 Účel dokumentu

Účelem tohoto dokumentu je především poskytnout orgánům veřejné moci, obecně uživatelům Základních registrů, jednoduchý a srozumitelný popis, jak používat příslušnou eGON službu, včetně informací pro IT pracovníky orgánů veřejné moci. Změny provádí SZR.

2 Funkcionalita služby

Služba IsuiCtiUupKDatu slouží k získání informací o účelových územních prvcích platných k určitému datu.

3 Základní informace o službě

Název služby	isuiCtiUupKDatu
Označení služby	E285
Verze služby	V1
Publikována v katalogu služeb od verze	
Platnost od	29.9.2021
Platnost do	
Stav služby	Aktivní
Nahrazena službou	
Nahrazuje službu	
Třída služby	S4
Dostupnost služby, potřebná oprávnění	Veřejná služba, ověření dle registrace.
Režim služby	Synchronní i asynchronní
SLA služby	SLA-04

4 Historie služby

Verze služby	Aktuální stav verze	Publikovaná v produkčním prostředí		Popis změn oproti předchozí verzi
		Od	Do	
V1	aktivní	29. 9. 2021		Prvotní verze

5 Účel služby - detailní popis

Služba *E285 IsuiCtiUupKDatu* slouží ke čtení informací k určitému datu o účelovém územním prvku, kdy vrácené informace jsou aktuální k datu, které je uvedeno v požadavku.

6 Věcná pravidla vztahující se ke zpracování služby

Služba je předána na ISUI, kde jsou provedeny věcné kontroly a vlastní vykonání služby. Data výstupu služby jsou předána volajícímu AIS.

Na vstupu služby lze zadat pouze jeden identifikátor, to je buď kód účelového územního prvku, nebo typ účelového územního prvku a jeho externí ID a datum platnosti dat. Na výstupu služba vrací obecné informace odpovědi a údaje účelového prvku platné k zadanému datu. Pokud je v požadavku služby uvedeno datum v budoucnosti, služba vrátí chybu.

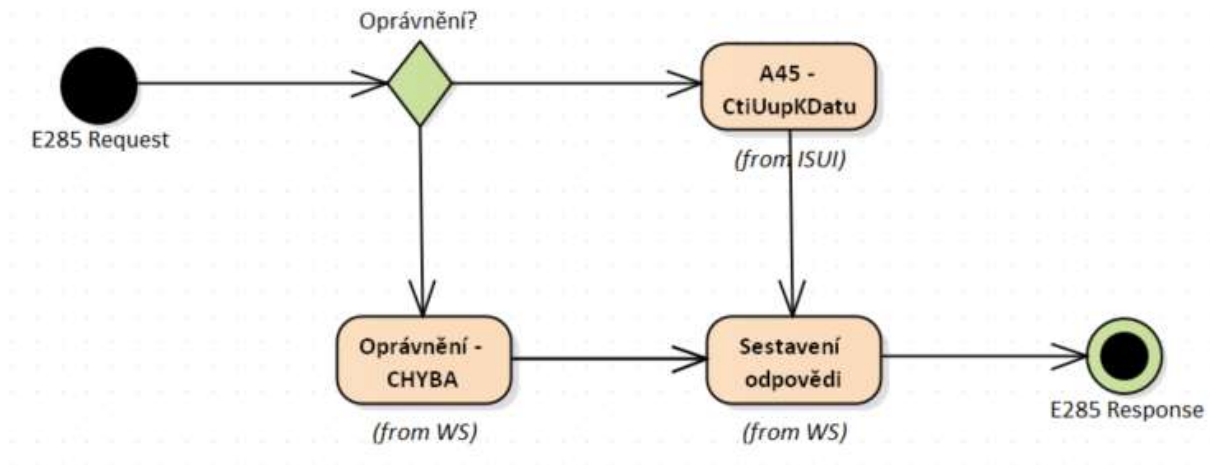
7 Rozpad eGon služby na primitivní služby

7.1 Seznam a popis využívaných primitivních služeb

V rámci zpracování jsou využívány následující interní služby:

A45 – *isuiCtiUupKDatu* - služba pro získání atributů prvku podle jeho identifikátorů

7.2 Workflow zpracování služby



8 Vstupní údaje

Vstupní údaje obsahují standardní položky, definované v datovém typu *IszrCtiUupKDatuType*. Bez správného vyplnění vstupních údajů nelze transakci zpracovat.

8.1 ZadostInfo

Položka *ZadostInfo* představuje standardní hlavičku datové zprávy dotazu, která je odesílána ke zpracování. Struktura a obsah hlavičky zprávy jsou dány datovým typem *ZadostInfoType*. Obsahuje údaje, které ISZR vyžaduje pro ověření přístupu ke službě. Povinné položky musí být vyplněny.

8.2 Zadost

Položka *Zadost* slouží k detailní specifikaci požadavků na službu. Vstupní parametry jsou uvedeny v elementu *IsuiCtiUupKDataData*, kde je specifikován kód prvku v elementu *Kod* nebo kód typu účelového prvku společně s externí identifikací v elementech *TypUUPKod* a *ExterniID* a dále povinný parametr datum v elementu *Datum*, určující platnost informací, které má služba vrátit.

Specifikace požadovaných údajů je uvedena v následující tabulce:

Název operace	Popis
CtiUupKData	Kód účelového prvku
	Kód typu účelového prvku
	Externí identifikace účelového prvku
	Platnost údajů účelového prvku

9 Kontroly při volání služby

Na vstupu jsou prováděny běžné kontroly na oprávnění při volání služby. Dále jsou prováděny tyto věcné kontroly:

Kontrola zadání alespoň jednoho údaje v *Dotaz*.

Kontrola existence nepovolených znaků: '/', '\', ' ', '%', '?' v názvových polích

10 Příklad volání služby

```
<soapenv:Envelope xmlns:soapenv="http://schemas.xmlsoap.org/soap/envelope/"
xmlns:urn="urn:cz:isvs:iszr:schemas:IszrIsuiCtiUupKData:v1"
xmlns:urn1="urn:cz:isvs:iszr:schemas:IszrAbstract:v1"
xmlns:urn2="urn:cz:isvs:reg:schemas:RegTypy:v1"
xmlns:urn3="urn:cz:isvs:isui:schemas:CtiUupKData:v2">
  <soapenv:Header/>
  <soapenv:Body>
    <urn:IsuiCtiUupKData>
      <urn1:ZadostInfo>
        <urn2:CasZadosti>2021-11-10T14:14:17.4956710+01:00</urn2:CasZadosti>
        <urn2:Agenda>X</urn2:Agenda>
        <urn2:AgendovaRole>AXXX</urn2:AgendovaRole>
        <urn2:Ovm>X</urn2:Ovm>
        <urn2:Ais>X</urn2:Ais>
        <urn2:Subjekt>Subjekt 01</urn2:Subjekt>
        <urn2:Uzivatel>Uzivatel 01</urn2:Uzivatel>
        <urn2:DuvodUcel>Duvod ucel 01</urn2:DuvodUcel>
        <urn2:AgendaZadostId>060dc578-194d-4bb1-86f3-db8db5f957bc</urn2:AgendaZadostId>
      </urn1:ZadostInfo>
    </urn:Zadost>
  </soapenv:Body>
</soapenv:Envelope>
```

```
<urn:IsuiCtiUupKDatuData>
  <urn3:Kod>1001221</urn3:Kod>
  <urn3:Datum>2021-10-10T09:00:00</urn3:Datum>
</urn:IsuiCtiUupKDatuData>
</urn:Zadost>
</urn:IsuiCtiUupKDatu>
</soapenv:Body>
</soapenv:Envelope>
```

11 Výstupní údaje

Výstupní údaje obsahují položky definované v datovém typu *IsuiCtiUupKDatuResponseType*.

11.1 OdpovedInfo

Struktura položky *OdpovedInfo* obsahuje údaje, které ISZR ale i AIS očekává k dokončení vyřízení požadavku. Struktura a obsah hlavičky zprávy jsou dány datovým typem *OdpovedInfoType*.

11.1.1 Stav

Stav provedení služby je uveden v elementu *Status/VysledekKod*:

- OK – služba byla zpracována v pořádku
- VAROVANI – nastala situace, na kterou je vhodné upozornit
- CHYBA – zpracování není možné provést

Pokud skončí služba stavem *CHYBA* nebo *VAROVANI* a jsou známy detailnější informace, jsou podrobnosti uvedeny v elementu *VysledekDetail*.

Definované situace pro varování jsou uvedeny v následující tabulce:

Situace	VysledekSubKod	VysledekPopis
Nevyplnění nebo zadání chybné hodnoty do elementu <i>Kod</i> .	NEVALIDNI DATA	cvc-type.3.1.3: The value " of element 'urn:Kod' is not valid.
Nevyplnění nebo zadání chybné hodnoty do elementu <i>TypUUPKod</i> .	NEVALIDNI DATA	cvc-type.3.1.3: The value " of element 'urn:TypUUPKod' is not valid.
Nevyplnění nebo zadání chybné hodnoty do elementu <i>ExterniID</i> .	NEVALIDNI DATA	cvc-type.3.1.3: The value " of element 'urn:ExterniID' is not valid
Nevyplnění nebo zadání chybné hodnoty do elementu <i>Datum</i> .	NEVALIDNI DATA	cvc-type.3.1.3: The value " of element 'urn:Datum' is not valid.
Zadaní data v budoucnosti do elementu <i>Datum</i> .	SPECIFIKACE V POPISU	Nelze zadat datum v budoucnosti (17.12.2040 00:00:00).

Definované chybové stavy jsou uvedeny v následující tabulce:

Situace	VysledekSubKod	VysledekPopis
Prvek není nalezen.	SPECIFIKACE V POPISU	Prvek: UUP - nenalezen.

Stav CHYBA dále může nastat v situaci, kdy službu nebylo možné z nějakého závažného důvodu vykonat nebo sestavit odpověď. Příkladem situace, ve které vzniká tato chyba, je například chybný vstup služby, nedostupnost databáze nebo základního registru a podobně.

11.2 IsuiOdpoved

Položka je vyplněna, pokud bylo provedeno volání ISUI. V elementu jsou vrácena aplikační data. Jsou umístěna v elementu *IsuiCtiUupKDatuDataResponse* a to ve struktuře odpovídající požadovaným hodnotám.

Xml Element	Četnost	Xsd Typ	Poznámka
Kod	0..1	Kod9Type	Kód účelového prvku
TypUUPKod	0..1	Kod4Type	Typ účelového prvku
ExterniID	0..1	Nazev50Type	Externí identifikace účelového prvku
SubtypKod	0..1	Kod4Type	Subtyp účelového prvku
Nazev	0..1	Nazev50Type	Název účelového prvku
Cislo	0..1	Nazev50Type	
PlatiOd	0..1	DatumCasType	
GlobalniIdNavrhuZmeny	0..1	IdNavrhuZmenyType	
Popis	0..1	Text2000Type	Popis prvku
DatumVzniku	0..1	DatumCasType	
StavUUPKod	0..1	Kod4Type	Kód stavu prvku
ZpusobVymezeniKod	0..1	Kod4Type	Kód způsobu vymezení
PresnostVymezeni	0..1	PresnostVytyceniType	Přesnost vymezení prvku
Nespravny	0..1	NespravnyType	Indikuje, zda je ÚÚP jako celek zpochybněn.
Odkaz	0..1	Text4000Type	Odkaz do agendového systému zdroje dat
Geometrie / Vymezeni	0..1	UcelovyPrvekVymezeniType	Originální vymezení nebo generalizované hranice v určeném stupni (podle konfigurace). Jedna ze dvou alternativ: -vymezení bodem, -vymezení polygonem a stupněm generalizace.
Geometrie / Vymezeni / Bod	0..1	MultiPointPropertyType	Vymezení multibodem.
Geometrie / Vymezeni / Polygon	0..1	MultiSurfacePropertyType	Vymezení polygonem.
Geometrie / Vymezeni / StupenGeneralizace	0..1	StupenGeneralizaceType	Stupeň generalizace polygonu. Bude vždy uveden v případě vymezení polygonem.
Geometrie / DefinicniBod	0..1	MultiPointPropertyType	Definiční bod účelového prvku

DalsiUdaje	0..1	DalsiUdajeUUPTyp	
DalsiUdaje / Plocha	0..1	PlochaUUPTyp	Další údaje účelového prvku
DalsiUdaje / Nerost	0..1	Text2000Typ	
DalsiUdaje / SkupinaNerostuKod	0..*	Kod4Typ	
DalsiUdaje / VyhlasovacíDokumentace	0..1	Text2000Typ	
Vazby	0..1	VazbyUUPTyp	Vazby účelového prvku na územní prvky typu Parcela, Stavební objekt, Budova, Adresní místo
Vazby / Parcely	0..1	SeznamId18Typ	Seznam identifikátorů parcel
Vazby / Budovy	0..1	SeznamId18Typ	Seznam identifikátorů budov
Vazby / StavebniObjekty	0..1	SeznamId18Typ	Seznam kódů stavebních objektů. Zahrnuje i vazby přes budovy.
Vazby / AdresniMista	0..1	SeznamId18Typ	Seznam kódů adresních míst.
NespravnostVazeb	0..1	NespravnostVazebUUPTyp	Vazby účelového prvku na územní prvky typu Parcela, Stavební objekt, Budova, Adresní místo, které jsou označeny Nesprávnostmi.
NespravnostVazeb / Parcely	0..1	SeznamId18Typ	Seznam identifikátorů parcel
NespravnostVazeb / StavebniObjekty	0..1	SeznamId18Typ	Seznam kódů stavebních objektů. Zahrnuje i vazby přes budovy.
NespravnostVazeb / AdresniMista	0..1	SeznamId18Typ	Seznam kódů adresních míst.
IdTransakce	0..1	IdTransakceTyp	
NespravneUdaje	0..1	NespravnyUdajListTyp	Seznam nesprávných referenčních údajů

12 Příklad odpovědi

```
<soapenv:Envelope xmlns:soapenv="http://schemas.xmlsoap.org/soap/envelope/"
xmlns:autocont1="urn:cz:isvs:iszr:services:IszrIsuiCtiUupKDatu:v1"
xmlns:abs="urn:cz:isvs:iszr:schemas:IszrAbstract:v1"
xmlns:autocont2="urn:cz:isvs:iszr:schemas:IszrIsuiCtiUupKDatu:v1"
xmlns:reg="urn:cz:isvs:reg:schemas:RegTypy:v1"
xmlns:autocont3="urn:cz:isvs:ruian:schemas:CtiUup:v2"
xmlns:autocont4="http://www.opengis.net/gml/3.2" xmlns:xlinl="http://www.w3.org/1999/xlink"
xmlns:autocont5="urn:cz:isvs:ruian:schemas:Uup:v2"
xmlns:autocont6="urn:cz:isvs:ruian:schemas:UupGML:v2"
xmlns:autocont7="urn:cz:isvs:ruian:schemas:CommonGMLTypy:v1"
xmlns:autocont8="urn:cz:isvs:ruian:schemas:CommonTypy:v1"
xmlns:xsi="http://www.w3.org/2001/XMLSchema-instance">
  <soapenv:Header />
  <soapenv:Body>
    <autocont2:IsuiCtiUupKDatuResponse>
      <abs:OdpovedInfo>
        <reg:CasOdpovedi>2021-11-10T14:14:17.4956710+01:00</reg:CasOdpovedi>
        <reg:Status>
          <reg:VysledekKod>OK</reg:VysledekKod>
        </reg:Status>
        <reg:AgendaZadostId>060dc578-194d-4bb1-86f3-db8db5f957bc</reg:AgendaZadostId>
        <reg:IszrZadostId>060dc578-194d-4bb1-86f3-db8db5f957bc</reg:IszrZadostId>
      </abs:OdpovedInfo>
    </autocont2:IsuiOdpoved>
  </soapenv:Body>
</soapenv:Envelope>
```



```

<autocont2:IsuiCtiUupKDatuDatuDataResponse>
  <autocont3:UcelovyPrvek autocont4:id="id.1001221">
    <autocont4:boundedBy xsi:nil="true" />
    <autocont5:Kod>1001221</autocont5:Kod>
    <autocont5:TypUUPKod>4</autocont5:TypUUPKod>
    <autocont5:ExterniID>1</autocont5:ExterniID>
    <autocont5:SubtypKod>9</autocont5:SubtypKod>
    <autocont5:Nazev>K_Jarmilov</autocont5:Nazev>
    <autocont5:Cislo>92</autocont5:Cislo>
    <autocont6:PlatiOd>2021-09-29T00:00:00+02:00</autocont6:PlatiOd>
    <autocont6:GlobalniIdNavrhuZmeny>2555579</autocont6:GlobalniIdNavrhuZmeny>
    <autocont6:Popis>oblast2</autocont6:Popis>
    <autocont6:DatumVzniku>2017-11-15T00:00:00+01:00</autocont6:DatumVzniku>
    <autocont6:StavUUPKod>1</autocont6:StavUUPKod>
    <autocont6:ZpusobVymezeniKod>1</autocont6:ZpusobVymezeniKod>
    <autocont6:PresnostVymezeni>1.5</autocont6:PresnostVymezeni>
    <autocont6:Odkaz>www.zaby.cz/92</autocont6:Odkaz>
    <autocont6:Geometrie>
      <autocont6:DefinicniBod>
        <autocont4:MultiPoint autocont4:id="UP.1001221.X" srsName="urn:ogc:def:crs:EPSG::5514"
srsDimension="2">
          <autocont4:pointMembers>
            <autocont4:Point autocont4:id="UP.1001221.1" srsName="urn:ogc:def:crs:EPSG::5514"
srsDimension="2">
              <autocont4:pos>730100.0 -1162368.48</autocont4:pos>
            </autocont4:Point>
          </autocont4:pointMembers>
        </autocont4:MultiPoint>
      </autocont6:DefinicniBod>
    </autocont6:Geometrie>
    <autocont6:DalsiUdaje>
      <autocont6:Plocha>23</autocont6:Plocha>
      <autocont6:Nerost>safir</autocont6:Nerost>
      <autocont6:SkupinaNerostuKod>1</autocont6:SkupinaNerostuKod>
      <autocont6:VyhlasovaciDokumentace>zakon6857</autocont6:VyhlasovaciDokumentace>
    </autocont6:DalsiUdaje>
    <autocont6:Vazby>
      <autocont6:Parcely>1150538333 1150316333 1150318333 1150337333 1150345333 1150530333
1150533333 1150535333 1150539333 1150787333</autocont6:Parcely>
      <autocont6:Budovy>161662333 161672333</autocont6:Budovy>
      <autocont6:StavebniObjekty>14668696</autocont6:StavebniObjekty>
      <autocont6:AdresniMista>14776600</autocont6:AdresniMista>
    </autocont6:Vazby>
    <autocont6:NespravnostVazeb>
      <autocont6:Parcely></autocont6:Parcely>
      <autocont6:StavebniObjekty></autocont6:StavebniObjekty>
      <autocont6:AdresniMista></autocont6:AdresniMista>
    </autocont6:NespravnostVazeb>
    <autocont6:NespravneUdaje />
  </autocont3:UcelovyPrvek>
</autocont2:IsuiCtiUupKDatuDatuDataResponse>
</autocont2:IsuiOdpoved>
</autocont2:IsuiCtiUupKDatuDatuResponse>
</soapenv:Body>
</soapenv:Envelope>

```

13 Notifikace změn

Služba není editační, notifikace změn pro ni není relevantní.

14 Chybová hlášení

V případě nejednoznačné identifikace (není-li zadán Kod nebo dvojice TypUUPKod a ExterniID) je vrácena nová chyba:

UI0120 – Účelový prvek není jednoznačně identifikován (Kód nebo Typ UUP a Externí ID).

15 Odkazy na další dokumenty

WSDL služby: [egon/wsd/IszrlsuiCtiUupKDatu.wsdl](#)

XSD služby: [egon/xsd/IszrlsuiCtiUupKDatu.xsd](#)