

# Popis eGON služby E34p - ruianVyhledejPrvekStavebniObjekt

---

|                         |   |                           |             |
|-------------------------|---|---------------------------|-------------|
| <b>Název dokumentu:</b> | Popis eGON služeb                             | <b>Verze:</b>             | 01.05       |
| <b>Autor:</b>           | Správa základních registrů                    | <b>Datum aktualizace:</b> | 10. 6. 2019 |
| <b>Účel:</b>            | Popis eGON služeb v rámci základních registrů | <b>Počet stran:</b>       | 8           |

## Obsah

|           |  |          |
|-----------|--|----------|
| <b>1</b>  | <b>Účel dokumentu .....</b>                                    | <b>3</b> |
| <b>2</b>  | <b>Funkcionalita služby.....</b>                               | <b>3</b> |
| <b>3</b>  | <b>Základní informace o službě.....</b>                        | <b>3</b> |
| <b>4</b>  | <b>Historie služby.....</b>                                    | <b>3</b> |
| <b>5</b>  | <b>Účel služby - detailní popis .....</b>                      | <b>3</b> |
| <b>6</b>  | <b>Věcná pravidla vztahující se ke zpracování služby .....</b> | <b>4</b> |
| 6.1       | Obecné vlastnosti služeb RUIAN                                 | 4        |
| <b>7</b>  | <b><i>Rozpad eGon služby na primitivní služby.....</i></b>     | <b>4</b> |
| 7.1       | Seznam a popis využívaných primitivních služeb                 | 4        |
| 7.2       | Workflow zpracování služby                                     | 5        |
| <b>8</b>  | <b><i>Vstupní údaje.....</i></b>                               | <b>5</b> |
| 8.1       | ZadostInfo   | 5        |
| 8.2       | Zadost   | 5        |
| <b>9</b>  | <b>Kontroly při volání služby .....</b>                        | <b>6</b> |
| <b>10</b> | <b>Příklad volání služby.....</b>                              | <b>6</b> |
| <b>11</b> | <b><i>Výstupní údaje.....</i></b>                              | <b>7</b> |
| 11.1      | OdpovedInfo  | 7        |
| 11.1.1    | Stavy  | 7        |
| 11.2      | RuianOdpoved   | 8        |
| <b>12</b> | <b>Příklad odpovědi .....</b>                                  | <b>8</b> |
| <b>13</b> | <b>Notifikace změn.....</b>                                    | <b>9</b> |
| <b>14</b> | <b>Chybová hlášení.....</b>                                    | <b>9</b> |
| <b>15</b> | <b>Odkazy na další dokumenty.....</b>                          | <b>9</b> |

## 1 Účel dokumentu

Účelem tohoto dokumentu je především poskytnout orgánům veřejné moci, obecně uživatelům Základních registrů, jednoduchý a srozumitelný popis jak používat příslušnou eGON službu, včetně informací pro IT pracovníky orgánů veřejné moci. Změny provádí SZR.

## 2 Funkcionalita služby

Služba slouží k vyhledání prvků RUIAN typu Stavební objekt.

## 3 Základní informace o službě

|  |   |
|--|---|
| Název služby                           | ruianVyhledejPrvekStavebniObjekt        |
| Označení služby                        | E34p                                    |
| Verze služby                           | V1                                      |
| Publikována v katalogu služeb od verze |   |
| Platnost od                            | 1. 7. 2012                              |
| Platnost do                            | 31.12.2022                              |
| Stav služby                            | Aktivní                                 |
| Nahrazena službou                      | E249p                                   |
| Nahrazuje službu                       |   |
| Třída služby                           | S3                                      |
| Dostupnost služby, potřebná oprávnění  | Veřejná služba, ověření dle registrace. |
| Režim služby                           | Synchronní i asynchronní                |
| SLA služby                             | SLA-03                                  |

## 4 Historie služby

| Verze služby | Aktuální stav verze | Publikovaná v produkčním prostředí |            | Popis změn oproti předchozí verzi       |
|--------------|---------------------|------------------------------------|------------|---|
|              |                     | Od                                 | Do         |   |
| V1           | aktivní             | 1. 7. 2012                         |            | Prvotní verze                           |
| V1.1         | aktivní             | 2. 5. 2019                         | 31.12.2022 | Změny ve vyhledávání jednotlivých prvků |
|              |                     |                                    |            |   |
|              |                     |                                    |            |   |

## 5 Účel služby - detailní popis

Služba *E34p RuianVyhledejPrvekStavebniObjekt* slouží k vyhledání prvku RUIAN typu Stavební objekt podle zadaných kritérií.

Prvek je možné vyhledávat podle vybraných hodnot údajů daného prvku, nebo vybraných hodnot atributů nadřazených prvků nebo ohradou (zadání souřadnic lomových bodů polygonu). Prvky jsou do ohrady vybrány na základě polohy definičních bodů, v případě prvku ulice potom na základě průběhu definiční čáry ulice.

Služba vrací seznam prvků s identifikátorem nalezeného prvku a požadovanými hodnotami údajů daného prvku nebo požadovanými hodnotami údajů z nadřazených prvků.

## 6 Věcná pravidla vztahující se ke zpracování služby

Služba je předána na RUIAN, kde jsou provedeny věcné kontroly a vlastní vykonání služby. Data výstupu služby jsou předána volajcímu AIS.

Věcné kontroly RUIAN:

- Kontrola zadání alespoň jednoho údaje v *PozadovaneUdaje*.
- Kontrola existence nepovolených znaků: '/', '\', ' ', '%', '?' v názvových polích
- Kontrola překročení počtu nalezených záznamů. Maximální počet vrácených záznamů je 500.
- Kontrola splnění minimálního omezení výběrových podmínek dle následující tabulky:

| Metoda služby          | Pravidlo minimálního omezení výběrových podmínek   | Text chybové zprávy   |
|------------------------|--|---|
| VyhledejStavebniObjekt | Zadána Obec a (Část obce nebo Městská část nebo Katastrální území - u všech kód nebo název) nebo ohrada. | Prvek: StavebniObjekt - nevalidní dotaz - nedostatečná omezující podmínka |

### 6.1 Obecné vlastnosti služeb RUIAN

Veškerá volání služeb RUIAN jsou logována v RUIAN.

Služby, které vracejí lokalizační údaje, využívají standardu pro předávání prostorových dat GML ve verzi 3.2.1.

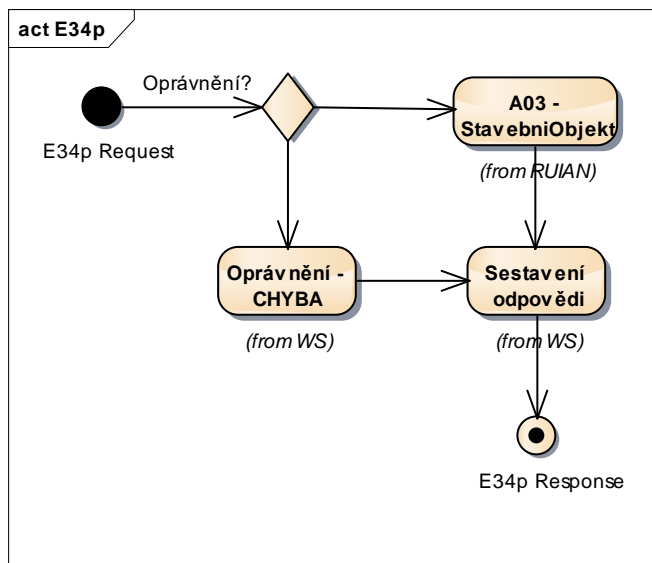
## 7 Rozpad eGon služby na primitivní služby

### 7.1 Seznam a popis využívaných primitivních služeb

V rámci zpracování jsou využívány následující interní služby:

A03 – ruianVyhledejPrvek - služba pro vyhledání prvků podle kritérií; vrací jeden či více prvků.

## 7.2 Workflow zpracování služby



## 8 Vstupní údaje

Vstupní údaje obsahují standardní položky, definované v datovém typu *IszrRuianVyhledejPrvekStavebniObjektType*. Bez správného vyplnění vstupních údajů nelze transakci zpracovat.

### 8.1 ZadostInfo

Položka *ZadostInfo* představuje standardní hlavičku datové zprávy dotazu, která je odesílána ke zpracování. Struktura a obsah hlavičky zprávy jsou dány datovým typem *ZadostInfoType*. Obsahuje údaje, které ISZR vyžaduje pro ověření přístupu ke službě. Povinné položky musí být vyplněny.

### 8.2 Zadost

Položka *Zadost* slouží k detailní specifikaci požadavků na službu. Vstupní parametry jsou uvedeny v elementu *RuianVyhledejPrvekStavebniObjektData*. V tomto elementu se specifikují podmínky hledání v elementu *Podminka* a dále požadované údaje, které má služba vrátit a to v elementu *PozadovaneUdaje*. Vyhledání se provádí podle všech zadaných parametrů v logickém součinu.

V případě kódu se hledá úplná shoda, v případě názvu se nerozlišuje velikost písmen. Na výstupu musí být požadován alespoň jeden údaj.

Specifikace podmínky je uvedena v následující tabulce:

| Název operace          | Název elementu       | Popis   |
|------------------------|----------------------|---|
| VyhledejStavebniObjekt | Kod                  | Kód stavebního objektu                        |
|                        | CisloDomovni         | Číslo domovní                                 |
|                        | IdentifikacniParcela | Struktura viz Podminka služby VyhledejParcela |
|                        | TypStavebnihoObjektu | Kód typu stavebního objektu                   |

|  |          |  |
|--|----------|--|
|  | CastObce | Struktura viz Podminka služby VyhledejCastObce |
|  | Momc     | Struktura viz Podminka služby VyhledejMomc     |
|  | Ohrada   | Body vymezené území, ve kterém se vyhledává.   |

Specifikace požadovaných údajů je uvedena v následující tabulce:

| Název operace          | Název elementu       | Popis   |
|------------------------|----------------------|---|
| VyhledejStavebniObjekt | VsechnyInformace     | Vrátit údaj (True/false)                              |
|                        | Kod                  | Vrátit údaj (True/false)                              |
|                        | Nespravny            | Vrátit údaj (True/false)                              |
|                        | CisloDomovni         | Vrátit údaj (True/false)                              |
|                        | IdentifikacniParcela | Struktura viz PozadovaneUdaje služby VyhledejParcela  |
|                        | TypStavebnihoObjektu | Vrátit údaj (True/false)                              |
|                        | CastObce             | Struktura viz PozadovaneUdaje služby VyhledejCastObce |
|                        | Momc                 | Struktura viz PozadovaneUdaje služby VyhledejMomc     |

## 9 Kontroly při volání služby

Na vstupu jsou prováděny běžné kontroly na oprávnění při volání služby. Dále jsou prováděny věcné kontroly popsány v kapitole Vstupní údaje. Při překročení počtu záznamů je nutné zúžit zadání vyhledávacích podmínek.

## 10 Příklad volání služby

```
<soapenv:Envelope xmlns:soapenv="http://schemas.xmlsoap.org/soap/envelope/"
xmlns:urn="urn:cz:isvs:iszr:schemas:IszrRuianVyhledejPrvekStavebniObjekt:v1"
xmlns:urn1="urn:cz:isvs:iszr:schemas:IszrAbstract:v1"
xmlns:urn2="urn:cz:isvs:reg:schemas:RegTypy:v1"
xmlns:urn3="urn:cz:isvs:ruian:schemas:VyhledejStavebniObjekt:v1">
  <soapenv:Header/>
  <soapenv:Body>
    <urn:RuianVyhledejPrvekStavebniObjekt>
      <urn1:ZadostInfo>
        <urn2:CasZadosti>2012-01-09T00:00:00.000+01:00</urn2:CasZadosti>
        <urn2:Agenda>Axxx</urn2:Agenda>
        <urn2:AgendovaRole>CRxxx</urn2:AgendovaRole>
        <urn2:Ovm>OVM</urn2:Ovm>
        <urn2:Ais>1</urn2:Ais>
        <urn2:AgendaZadostId>3e8975d6-b482-4168-b35b-
c69a3ef26467</urn2:AgendaZadostId>
      </urn1:ZadostInfo>
      <urn:Zadost>
        <urn:RuianVyhledejPrvekStavebniObjektData>
          <urn3:Podminka>
            <urn4:Kod
xmlns:urn4="urn:cz:isvs:ruian:schemas:StavebniObjektPodminka:v1">25633295</urn4:Kod>
            <urn4:TypStavebnihoObjektuKod
xmlns:urn4="urn:cz:isvs:ruian:schemas:StavebniObjektPodminka:v1">1</urn4:TypStavebnihoObjektuKod
            </urn3:Podminka>
          <urn3:PozadovaneUdaje>
            <urn4:VsechnyInformace
xmlns:urn4="urn:cz:isvs:ruian:schemas:StavebniObjektPolozkyBase:v1">true</urn4:VsechnyInformace>
          </urn3:PozadovaneUdaje>
        </urn:RuianVyhledejPrvekStavebniObjektData>
      </urn:Zadost>
    </urn:RuianVyhledejPrvekStavebniObjekt>
  </soapenv:Body>
</soapenv:Envelope>
```

</soapenv:Body>  
</soapenv:Envelope>

## 11 Výstupní údaje

Výstupní údaje obsahují položky definované v datovém typu *RuianVyhledejPrvekStavebniObjektResponseType*.

### 11.1 OdpovedInfo

Struktura položky *OdpovedInfo* obsahuje údaje, které ISZR ale i AIS očekává k dokončení vyřízení požadavku. Struktura a obsah hlavičky zprávy jsou dány datovým typem *OdpovedInfoType*.

#### 11.1.1 Stav

Stav provedení služby je uveden v elementu *Status/VysledekKod*:

- OK – služba byla zpracována v pořádku
- VAROVÁNÍ – při zpracování nastala situace, na kterou je vhodné upozornit
- CHYBA – zpracování není možné provést

Pokud skončí služba stavem *CHYBA* nebo *VAROVANI*, a jsou známy detailnější informace, podrobnosti jsou uvedeny v elementu *VysledekDetail*.

Stav *VAROVANI* nastává např. v situacích:

| Situace                      | VysledekSubKod       | VysledekPopis                     |
|------------------------------|----------------------|-----------------------------------|
| Neexistující kód/název prvku | SPECIFIKACE V POPISU | Prvek: StavebniObjekt - nenalezen |

Stav *CHYBA* nastává např. v situacích:

| Situace   | VysledekSubKod       | VysledekPopis   |
|---|----------------------|---|
| Nejsou zadány požadované informace                    | SPECIFIKACE V POPISU | Prvek: StavebniObjekt - nevalidní dotaz - nezadány požadované informace   |
| Požadovaný výsledek obsahuje více než 500 záznamů     | SPECIFIKACE V POPISU | Prvek: StavebniObjekt příliš mnoho záznamů<br>Řešení: Zadejte další omezující podmínky.   |
| Není zadána dostatečná podmínka                       | SPECIFIKACE V POPISU | Prvek: StavebniObjekt - nevalidní dotaz - nedostatečná omezující podmínka<br>Řešení: Zadejte položky uvedené v pravidlech minimálního omezení výběrových podmínek podle tabulky v kapitole 6. |
| Pro prvky parcela, stavební objekt a adresní místo je | SPECIFIKACE V POPISU | Překročena plocha ohrady<br>Řešení: Zadejte menší plochu pro  |

|  |  |                         |
|--|--|-------------------------|
| <p>ověřována plocha zadané ohrady.<br/>Situace, kdy je překročena plocha ohrady, která je pro tyto prvky stanovena na 5km<sup>2</sup>.</p> |  | <p>vyhledání prvků.</p> |
|--|--|-------------------------|

Stav CHYBA dále může nastat v situaci, kdy službu nebylo možné z nějakého závažného důvodu vykonat nebo sestavit odpověď. Příkladem situace, ve které vzniká tato chyba, je například chybný vstup služby, nedostupnost databáze nebo základního registru a podobně.

## 11.2 RuianOdpoved

Položka je vyplněna, pokud bylo provedeno volání RUIAN. V elementu jsou vrácena aplikační data. Jsou umístěna v elementu *RuianVyhledejPrvekStavebniObjektDataResponse* a to ve struktuře odpovídající požadovaným hodnotám.

## 12 Příklad odpovědi

```
<soapenv:Envelope xmlns:soapenv="http://schemas.xmlsoap.org/soap/envelope/"
xmlns:autocont1="urn:cz:isvs:iszr:services:IszrRppCtiEditora:v1"
xmlns:abs="urn:cz:isvs:iszr:schemas:IszrAbstract:v1"
xmlns:e34p="urn:cz:isvs:iszr:schemas:IszrRuianVyhledejPrvekStavebniObjekt:v1"
xmlns:reg="urn:cz:isvs:reg:schemas:RegTypy:v1" xmlns:xlink="http://www.w3.org/1999/xlink"
xmlns:autocont2="urn:cz:isvs:ruian:schemas:VyhledejStavebniObjekt:v1"
xmlns:autocont3="urn:cz:isvs:ruian:schemas:StavebniObjekt:v1"
xmlns:autocont4="urn:cz:isvs:ruian:schemas:CommonTypy:v1">
  <soapenv:Header/>
  <soapenv:Body>
    <e34p:RuianVyhledejPrvekStavebniObjektResponse>
      <abs:OdpovedInfo>
        <reg:CasOdpovedi>2015-05-29T13:45:00.8308909+02:00</reg:CasOdpovedi>
        <reg:Status>
          <reg:VysledekKod>OK</reg:VysledekKod>
        </reg:Status>
        <reg:AgendaZadostId>bla1d75b-a52b-44b4-8e23-43d9b25jf73a</reg:AgendaZadostId>
        <reg:IszrZadostId>90c4f7f0-2f4e-13af-9134-2f877427d010</reg:IszrZadostId>
      </abs:OdpovedInfo>
      <e34p:RuianOdpoved>
        <e34p:RuianVyhledejPrvekStavebniObjektDataResponse>
          <autocont2:StavebniObjekty>
            <autocont2:StavebniObjekt>
              <autocont3:Kod>25633295</autocont3:Kod>
              <autocont3:CislaDomovni>
                <autocont4:CisloDomovni>1464</autocont4:CisloDomovni>
              </autocont3:CislaDomovni>
              <autocont3:TypStavebnihoObjektuKod>1</autocont3:TypStavebnihoObjektuKod>
            </autocont2:StavebniObjekt>
          </autocont2:StavebniObjekty>
        </e34p:RuianVyhledejPrvekStavebniObjektDataResponse>
      </e34p:RuianOdpoved>
    </e34p:RuianVyhledejPrvekStavebniObjektResponse>
  </soapenv:Body>
</soapenv:Envelope>
<!--SERVER: T-ISZR2PAPPO02-->
<!--CERTIFICATEID: [19:6d:19:69:00:01:00:00:03:9f]-->
<!--UUID: [90c4f7f0-2f4e-13af-9134-2f877427d000], RAW: [F0F7C4904E2FAF1391342F877427D000]-->
<!--TotalTime: 00:00:05.7190428, in ms: 5719.0428-->
<!--DbTime (all in ms) - total: 218.762400000012, external: 156.258000000013, internal:
62.5043999999998, extCommit 0, intCommit 0, CWeb = 18, CWin = 7-->
<!--WinService (all in ms) - total: 5266.91045929022, ZR: 5206.13038808005-->
<!--Remoting: DIFF: 5.87672455577558 ; total: 5272.78718384599, winservice: 5266.91045929022-->
```



<!--CodeTime: 288.273287364164 ; celkem: 5719.0428, Proc: 5.04058629119132-->

## 13 Notifikace změn

Služba není editační, notifikace změn pro ni není relevantní.

## 14 Chybová hlášení

Služba neobsahuje specifická chybová hlášení.

## 15 Odkazy na další dokumenty

WSDL služby: <egon/wsd/IszrRuianVyhledejPrvekStavebniObjekt.wsdl>

XSD služby: <egon/xsd/IszrRuianVyhledejPrvekStavebniObjekt.xsd>