

# Popis eGON služby

---

## E234 – isuiVyhledejParceluGP

<b>Název dokumentu:</b>	Popis eGON služeb	<b>Verze:</b>	01.00
<b>Autor:</b>	Správa základních registrů	<b>Datum aktualizace:</b>	29. 10. 2018
<b>Účel:</b>	Popis eGON služeb v rámci základních registrů	<b>Počet stran:</b>	9

## Obsah

<b>1</b>	<b>Účel dokumentu.....</b>	<b>3</b>
<b>2</b>	<b>Funkcionalita služby.....</b>	<b>3</b>
<b>3</b>	<b>Základní informace o službě.....</b>	<b>3</b>
<b>4</b>	<b>Historie služby.....</b>	<b>3</b>
<b>5</b>	<b>Účel služby - detailní popis.....</b>	<b>4</b>
<b>6</b>	<b>Věcná pravidla vztahující se ke zpracování služby .....</b>	<b>4</b>
<b>7</b>	<b>Rozpad eGon služby na primitivní služby .....</b>	<b>4</b>
7.1	Seznam a popis využívaných primitivních služeb	4
7.2	Workflow zpracování služby	4
<b>8</b>	<b>Vstupní údaje.....</b>	<b>4</b>
8.1	ZadostInfo	4
8.2	AutorizaceInfo	5
8.3	Zadost	5
8.3.1	DruhCislovaniKod – druh číslování parcely	5
<b>9</b>	<b>Kontroly při volání služby.....</b>	<b>5</b>
<b>10</b>	<b>Příklad volání služby.....</b>	<b>5</b>
10.1	Příklad volání služby	5
<b>11</b>	<b>Výstupní údaje .....</b>	<b>6</b>
11.1	OdpovedInfo	6
11.1.1	Stavy	6
11.2	IsuiOdpoved	6
11.2.1	Parcely	6
<b>12</b>	<b>Příklad odpovědi.....</b>	<b>7</b>
12.1	Příklad odpovědi	7
<b>13</b>	<b>Notifikace změn .....</b>	<b>9</b>
<b>14</b>	<b>Chybová hlášení.....</b>	<b>9</b>
<b>15</b>	<b>Odkazy na další dokumenty .....</b>	<b>9</b>
15.1	Definice služby	9

## 1 Účel dokumentu

Účelem tohoto dokumentu je především poskytnout orgánům veřejné moci, obecně uživatelům Základních registrů, jednoduchý a srozumitelný popis jak používat příslušnou eGON službu, včetně informací pro IT pracovníky orgánů veřejné moci. Změny provádí SZR.

## 2 Funkcionalita služby

Služba ISUI, která na základě zaslání přirozené identifikace parcely vrací seznam odpovídajících parcel – z aktuálního stavu i z GP (geometrický plán) včetně jejich ID. U parcel z GP je vrácen i atribut číslo ZPMZ (záznam podrobného měření změn).

## 3 Základní informace o službě

Název služby	ísuiVyhledejParceluGP
Označení služby	E234
Verze služby	V1.0
Publikována v katalogu služeb od verze	
Platnost od	5. 12. 2018
Platnost do	
Stav služby	Aktivní
Nahrazena službou	
Nahrazuje službu	
Třída služby	S2
Dostupnost služby, potřebná oprávnění	
Režim služby	synchronní i asynchronní
SLA služby	SLA-02

## 4 Historie služby

V tabulce níže jsou uvedeny údaje o všech verzích dané služby, jejím životním cyklu v produkčním prostředí a popis změn mezi jednotlivými verzemi.

Verze služby	Aktuální stav verze	Publikovaná v produkčním prostředí		Popis změn oproti předchozí verzi
		Od	Do	
V1.0	Aktivní	5. 12. 2018		Prvotní verze

## 5 Účel služby - detailní popis

Služba *E234 isuiVyhledejParceluGP* na základě zaslání přirozené identifikace parcely vrací seznam odpovídajících parcel – z aktuálního stavu i z GP včetně jejich ID. U parcel z GP je vrácen i atribut číslo ZPMZ.

## 6 Věcná pravidla vztahující se ke zpracování služby

Služba je předána na ISUI, kde jsou provedeny věcné kontroly a vlastní vykonání služby. Data výstupu služby jsou předána volajícímu AIS.

Věcné kontroly ISUI:

- Kontrola překročení počtu nalezených záznamů. Maximální počet vrácených záznamů je 500. V případě překročení limitu je potřeba podrobněji specifikovat zadání podle tabulky v kapitole 8.3.

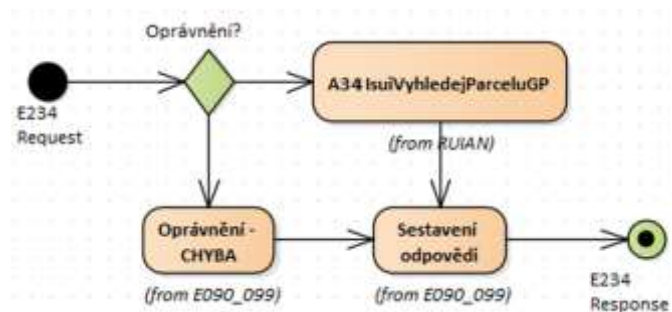
## 7 Rozpad eGon služby na primitivní služby

### 7.1 Seznam a popis využívaných primitivních služeb

V rámci zpracování jsou využívány následující interní služby:

- *A34 – isuiVyhledejParceluGP* – provede čtení / ověření informací z ISUI

### 7.2 Workflow zpracování služby



## 8 Vstupní údaje

Vstupní údaje obsahují položky definované v datovém typu *IsuiVyhledejParceluGPType*. Bez správného vyplnění vstupních údajů nelze transakci zpracovat.

### 8.1 ZadostInfo

Položka *ZadostInfo* představuje standardní hlavičku datové zprávy dotazu, která je odesílána ke zpracování. Struktura a obsah hlavičky zprávy jsou dány datovým typem *ZadostInfoType*. Obsahuje údaje, které ISZR vyžaduje pro ověření přístupu ke službě. Povinné položky musí být vyplněny.

## 8.2 AutorizaceInfo

Položka *AutorizaceInfo* je nepovinná a slouží k upřesnění požadavku na výstup služby. V aktuální implementaci se nevyužívá, nevyplňuje se.

## 8.3 Zadost

Položka *Zadost* slouží k detailní specifikaci požadavků na službu. Vstupní parametry jsou uvedeny v elementu *IsuiVyhledejParceluGPData*.

Povinné parametry jsou:

- *KatastralniUzemiKod* – kód katastrálního území.
- *ParcelaCislo* - kmenové číslo parcely.

Dále je možné volitelně doplnit nepovinné parametry:

- *PoddeleniCisla* – poddělení čísla parcely.
- *DruhCislovaniKod* – druh číslování parcely – viz kapitola 8.3.1.

### 8.3.1 DruhCislovaniKod – druh číslování parcely

Číselník pro druh číslování parcely (kódy):

- 1 – kód 1 pro: stavební parcela (st.),
- 2 – kód 2 pro: pozemková parcela.

## 9 Kontroly při volání služby

Na vstupu jsou prováděny běžné kontroly na oprávnění při volání služby.

Dále jsou prováděny věcné kontroly popsané v kapitole Vstupní údaje.

## 10 Příklad volání služby

### 10.1 Příklad volání služby

```
<s:Envelope xmlns:s="http://schemas.xmlsoap.org/soap/envelope/">
  <s:Header>
    <Action s:mustUnderstand="1"
xmlns="http://schemas.microsoft.com/ws/2005/05/addressing/none">IszrIsuiVyhledejParceluGP</Action>
  </s:Header>
  <s:Body xmlns:xsi="http://www.w3.org/2001/XMLSchema-instance"
xmlns:xsd="http://www.w3.org/2001/XMLSchema">
    <IsuiVyhledejParceluGP
xmlns="urn:cz:isvs:iszr:schemas:IszrIsuiVyhledejParceluGP:v1">
      <ZadostInfo xmlns="urn:cz:isvs:iszr:schemas:IszrAbstract:v1">
        <CasZadosti xmlns="urn:cz:isvs:reg:schemas:RegTypy:v1">2014-01-01T01:00:00</CasZadosti>
        <Agenda xmlns="urn:cz:isvs:reg:schemas:RegTypy:v1">Axxx</Agenda>
        <AgendovaRole xmlns="urn:cz:isvs:reg:schemas:RegTypy:v1">CRxxx</AgendovaRole>
        <Ovm xmlns="urn:cz:isvs:reg:schemas:RegTypy:v1">ovm</Ovm>
        <Ais xmlns="urn:cz:isvs:reg:schemas:RegTypy:v1">ais</Ais>
        <Subjekt xmlns="urn:cz:isvs:reg:schemas:RegTypy:v1">subjekt</Subjekt>
        <Uzivatel xmlns="urn:cz:isvs:reg:schemas:RegTypy:v1">uzivatel</Uzivatel>
        <DuvodUcel xmlns="urn:cz:isvs:reg:schemas:RegTypy:v1">duvod</DuvodUcel>
      </ZadostInfo>
    </IsuiVyhledejParceluGP>
  </s:Body>
</s:Envelope>
```

```
<AgendaZadostId xmlns="urn:cz:isvs:reg:schemas:RegTypy:v1">18c3c69c-23a5-40de-8017-a0bf37fd17b3</AgendaZadostId>
</ZadostInfo>
<Zadost>
  <IsuiVyhledejParceluGPData>
    <KatastralniUzemiKod xmlns="">735426</KatastralniUzemiKod>
    <ParcelaCislo xmlns="">1601</ParcelaCislo>
  </IsuiVyhledejParceluGPData>
</Zadost>
</IsuiVyhledejParceluGP>
</s:Body>
</s:Envelope>
```

## 11 Výstupní údaje

Výstupní údaje obsahují položky definované v datovém typu *IsuiVyhledejParceluGPResponseType*.

### 11.1 OdpovedInfo

Struktura položky *OdpovedInfo* obsahuje údaje, které ISZR ale i AIS očekává k dokončení vyřízení požadavku. Struktura a obsah hlavičky zprávy jsou dány datovým typem *OdpovedInfoType*.

#### 11.1.1 Stav

Stav provedení služby je uveden v elementu *Status/VysledekKod*:

- *OK* – služba byla zpracována v pořádku
- *CHYBA* – zpracování není možné provést
- *VAROVANI* – služba byla zpracována v pořádku, ale vstupní parametry nejsou formálně správné, případně je výsledkem prázdná množina

Pokud skončí služba stavem *CHYBA* nebo *VAROVANI* a jsou známy detailnější informace, jsou podrobnosti uvedeny v elementu *VysledekDetail*.

Stav *CHYBA* dále může nastat v situaci, kdy službu nebylo možné z nějakého závažného důvodu vykonat nebo sestavit odpověď. Příkladem situace, ve které vzniká tato chyba, je například chybný vstup služby, nedostupnost databáze nebo základního registru a podobně.

### 11.2 IsuiOdpoved

Položka je vyplněna, pokud bylo provedeno volání ISUI. V elementu jsou vrácena aplikační data. Jsou umístěna v elementu *IsuiVyhledejParceluGPDataResponse*.

#### 11.2.1 Parcely

Element *Parcely* je definovaný typem *ParcelaGPSeznamType* a obsahuje seznam nalezených parcel, ve kterém je každá parcela popsána typem *ParcelaGPType*, který obsahuje elementy:

- *Id* - identifikátor parcely,
- *KatastralniUzemiKod* - kód katastrálního území,
- *ParcelaCislo* - kmenové číslo parcely,
- *PoddeleniCisla* - poddělení čísla parcely,
- *DruhCislovaniKod* - druh číslování parcely; viz kapitola 8.3.1,
- *Zpmz* - záznam podrobného měření změn.

## 12 Příklad odpovědi

### 12.1 Příklad odpovědi

```
<autocont1:Envelope xmlns:autocont1="http://schemas.xmlsoap.org/soap/envelope/"
xmlns:urn="urn:cz:isvs:iszr:services:IszrIsuiVyhledejParceluGP:v1"
xmlns:abs="urn:cz:isvs:iszr:schemas:IszrAbstract:v1">
  <autocont1:Header />
  <autocont1:Body>
    <urn:IsuiVyhledejParceluGPResponse
xmlns:urn="urn:cz:isvs:iszr:schemas:IszrIsuiVyhledejParceluGP:v1">
      <odinfn:OdpovedInfo xmlns:regn="urn:cz:isvs:reg:schemas:RegTypy:v1"
xmlns:odinfn="urn:cz:isvs:iszr:schemas:IszrAbstract:v1">
        <regn:CasOdpovedi>2018-10-29T21:07:14.9223570+01:00</regn:CasOdpovedi>
        <regn:Status>
          <regn:VysledekKod>OK</regn:VysledekKod>
        </regn:Status>
        <regn:AgendaZadostId>c6280193-b26f-42ec-b507-
fe8d02149cae</regn:AgendaZadostId>
        <regn:IszrZadostId>a8274203-bb31-4b90-94f8-c0401fc62ffb</regn:IszrZadostId>
      </odinfn:OdpovedInfo>
      <urn:IsuiOdpoved xmlns:xlink="http://www.w3.org/1999/xlink">
        <urn:IsuiVyhledejParceluGPDataResponse>
          <rt0:Parcely xmlns:rt0="urn:cz:isvs:isui:schemas:VyhledejParceluGPTypy:v1">
            <Parcela>
              <Id>3088194211</Id>
              <KatastralniUzemiKod>735426</KatastralniUzemiKod>
              <ParcelaCislo>1601</ParcelaCislo>
              <PoddeleniCisla>5</PoddeleniCisla>
              <DruhCislovaniKod>2</DruhCislovaniKod>
            </Parcela>
            <Parcela>
              <Id>3085326211</Id>
              <KatastralniUzemiKod>735426</KatastralniUzemiKod>
              <ParcelaCislo>1601</ParcelaCislo>
              <PoddeleniCisla>6</PoddeleniCisla>
              <DruhCislovaniKod>2</DruhCislovaniKod>
            </Parcela>
            <Parcela>
              <Id>2358863211</Id>
              <KatastralniUzemiKod>735426</KatastralniUzemiKod>
              <ParcelaCislo>1601</ParcelaCislo>
              <PoddeleniCisla>1</PoddeleniCisla>
              <DruhCislovaniKod>2</DruhCislovaniKod>
              <Zpmz>2988, 3026</Zpmz>
            </Parcela>
            <Parcela>
              <Id>2468657211</Id>
              <KatastralniUzemiKod>735426</KatastralniUzemiKod>
              <ParcelaCislo>1601</ParcelaCislo>
              <PoddeleniCisla>1</PoddeleniCisla>
              <DruhCislovaniKod>2</DruhCislovaniKod>
              <Zpmz>3026, 3440</Zpmz>
            </Parcela>
            <Parcela>
              <Id>2233963211</Id>
              <KatastralniUzemiKod>735426</KatastralniUzemiKod>
              <ParcelaCislo>1601</ParcelaCislo>
              <PoddeleniCisla>1</PoddeleniCisla>
              <DruhCislovaniKod>2</DruhCislovaniKod>
              <Zpmz>3026, 3193</Zpmz>
            </Parcela>
          </rt0:Parcely>
        </urn:IsuiVyhledejParceluGPDataResponse>
      </urn:IsuiOdpoved>
    </urn:IsuiVyhledejParceluGPResponse>
  </autocont1:Body>
</autocont1:Envelope>
```

```
<Parcela>
  <Id>3032215211</Id>
  <KatastralniUzemiKod>735426</KatastralniUzemiKod>
  <ParcelaCislo>1601</ParcelaCislo>
  <PoddeleniCisla>1</PoddeleniCisla>
  <DruhCislovaniKod>2</DruhCislovaniKod>
  <Zpmz>3026, 3947</Zpmz>
</Parcela>
<Parcela>
  <Id>2468658211</Id>
  <KatastralniUzemiKod>735426</KatastralniUzemiKod>
  <ParcelaCislo>1601</ParcelaCislo>
  <PoddeleniCisla>2</PoddeleniCisla>
  <DruhCislovaniKod>2</DruhCislovaniKod>
  <Zpmz>3026, 3440</Zpmz>
</Parcela>
<Parcela>
  <Id>3400387211</Id>
  <KatastralniUzemiKod>735426</KatastralniUzemiKod>
  <ParcelaCislo>1601</ParcelaCislo>
  <PoddeleniCisla>2</PoddeleniCisla>
  <DruhCislovaniKod>2</DruhCislovaniKod>
  <Zpmz>2683, 2988, 3026, 4593</Zpmz>
</Parcela>
<Parcela>
  <Id>3236316211</Id>
  <KatastralniUzemiKod>735426</KatastralniUzemiKod>
  <ParcelaCislo>1601</ParcelaCislo>
  <PoddeleniCisla>2</PoddeleniCisla>
  <DruhCislovaniKod>2</DruhCislovaniKod>
  <Zpmz>3026, 4223</Zpmz>
</Parcela>
<Parcela>
  <Id>2233964211</Id>
  <KatastralniUzemiKod>735426</KatastralniUzemiKod>
  <ParcelaCislo>1601</ParcelaCislo>
  <PoddeleniCisla>2</PoddeleniCisla>
  <DruhCislovaniKod>2</DruhCislovaniKod>
  <Zpmz>3026, 3193</Zpmz>
</Parcela>
<Parcela>
  <Id>3032216211</Id>
  <KatastralniUzemiKod>735426</KatastralniUzemiKod>
  <ParcelaCislo>1601</ParcelaCislo>
  <PoddeleniCisla>2</PoddeleniCisla>
  <DruhCislovaniKod>2</DruhCislovaniKod>
  <Zpmz>3026, 3947</Zpmz>
</Parcela>
<Parcela>
  <Id>3127517211</Id>
  <KatastralniUzemiKod>735426</KatastralniUzemiKod>
  <ParcelaCislo>1601</ParcelaCislo>
  <PoddeleniCisla>2</PoddeleniCisla>
  <DruhCislovaniKod>2</DruhCislovaniKod>
  <Zpmz>2685, 3026, 3193, 3326, 3440, 3989</Zpmz>
</Parcela>
<Parcela>
  <Id>2358830211</Id>
  <KatastralniUzemiKod>735426</KatastralniUzemiKod>
  <ParcelaCislo>1601</ParcelaCislo>
  <PoddeleniCisla>3</PoddeleniCisla>
  <DruhCislovaniKod>2</DruhCislovaniKod>
  <Zpmz>2988, 3026</Zpmz>
```



```
</Parcela>
<Parcela>
  <Id>3236317211</Id>
  <KatastralniUzemiKod>735426</KatastralniUzemiKod>
  <ParcelaCislo>1601</ParcelaCislo>
  <PoddeleniCisla>8</PoddeleniCisla>
  <DruhCislovaniKod>2</DruhCislovaniKod>
  <Zpmz>3026, 4223</Zpmz>
</Parcela>
<Parcela>
  <Id>3400388211</Id>
  <KatastralniUzemiKod>735426</KatastralniUzemiKod>
  <ParcelaCislo>1601</ParcelaCislo>
  <PoddeleniCisla>9</PoddeleniCisla>
  <DruhCislovaniKod>2</DruhCislovaniKod>
  <Zpmz>2683, 2988, 3026, 4593</Zpmz>
</Parcela>
</rt0:Parcely>
</urn:IsuiVyhledejParceluGPDataResponse>
</urn:IsuiOdpoved>
</urn:IsuiVyhledejParceluGPResponse>
</autocont1:Body>
</autocont1:Envelope>
```

## 13 Notifikace změn

Služba není editační, notifikace změn pro ni není relevantní.

## 14 Chybová hlášení

Služba neobsahuje specifická chybová hlášení.

## 15 Odkazy na další dokumenty

### 15.1 Definice služby

**WSDL služby:** <egon/wsdl/IszrIsuiVyhledejParceluGP.wsdl>  
**XSD služby:** <egon/xsd/IszrIsuiVyhledejParceluGP.xsd>