

Popis eGON služby

E332 – IsknCtiVlastnictviSNemovitostmi

Název dokumentu:	Popis eGON služeb
Autor:	Digitální a informační agentura
Účel:	Popis eGON služeb v rámci základních registrů

Verze:	01.01
Datum aktualizace:	05. 12. 2024
Počet stran:	12

Obsah

1	Účel dokumentu	3
2	Funkcionalita služby	3
3	Základní informace o službě.....	3
4	Historie služby.....	3
5	Účel služby - detailní popis.....	3
6	Věcná pravidla vztahující se ke zpracování služby	4
7	Rozpad eGon služby na primitivní služby	4
	7.1 Seznam a popis využívaných primitivních služeb	4
	7.2 Workflow zpracování služby	5
8	Vstupní údaje	5
	8.1 ZadostInfo	5
	8.2 AutorizaceInfo	6
	8.2.1 Řízení workflow zpracování.....	6
	8.3 MapaAifo	6
	8.4 Zadost	6
	8.4.1 IsknCtiVlastnictviSNemovitostmiData	6
	8.4.2 OsobaIdent	6
9	Kontroly při volání služby.....	7
10	Příklad volání služby	7
11	Výstupní údaje	8
	11.1 OdpovedInfo	8
	11.1.1 Chybové statusy, popisy možných stavů položky	8
	11.2 IsknOdpoved	9
12	Příklad odpovědi	9
13	Notifikace změn	11
14	Chybová hlášení	12
15	Odkazy na další dokumenty	12
	15.1 Definice služby	12
	15.2 Egon služby	12

1 Účel dokumentu

Účelem tohoto dokumentu je především poskytnout orgánům veřejné moci, obecně uživatelům Základních registrů, jednoduchý a srozumitelný popis, jak používat příslušnou eGON službu, včetně informací pro IT pracovníky orgánů veřejné moci. Změny provádí DIA.

2 Funkcionalita služby

Služba isknCtiVlastnictviSNemovitostmi slouží k získání informací o vlastnických právech k nemovitostem evidovaných v katastru nemovitostí pro danou osobu.

3 Základní informace o službě

Název služby	IsknCtiVlastnictviSNemovitostmi
Označení služby	E332
Verze služby	V1.1
Publikována v katalogu služeb od verze	V1
Platnost od	30. 03. 2024
Platnost do	
Stav služby	Aktivní
Nahrazena službou	
Nahrazuje službu	
Třída služby	S3
Dostupnost služby, potřebná oprávnění	Veřejný
Režim služby	Synchronní
SLA služby	SLA-03

4 Historie služby

Verze služby	Aktuální stav verze	Publikovaná v produkčním prostředí		Popis změn oproti předchozí verzi
		Od	Do	
V1	neaktivní	30.03.2024	5. 12. 2024	Prvotní verze
V1.1	aktivní	5. 12. 2024		Služba podporuje verzování čtení z ROB

5 Účel služby - detailní popis

Služba isknCtiVlastnictviSNemovitostmi poskytuje informace o vlastnických právech a nemovitostech evidovaných v katastru nemovitostí pro danou osobu, včetně případného společného jmění manželů (dále jen SJM).

Služba poskytuje údaje z přítomnosti i minulosti. Identifikace osoby je možná prostřednictvím AIFO, IČO, nebo kombinací údajů jméno, příjmení a datum narození.

6 Věcná pravidla vztahující se ke zpracování služby

Služba je předána na ISKN, kde jsou provedeny věcné kontroly a vlastní vykonání služby. Data výstupu služby jsou předána volajícímu AIS.

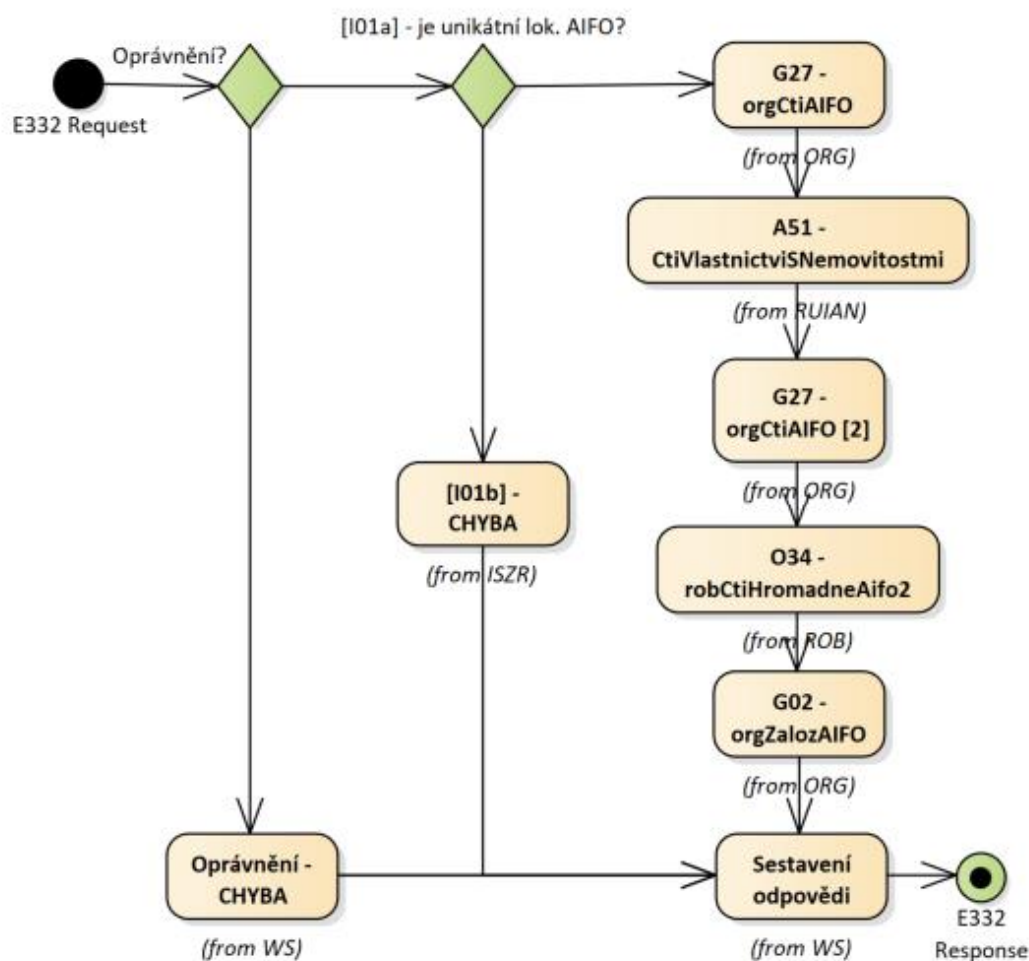
7 Rozpad eGon služby na primitivní služby

7.1 Seznam a popis využívaných primitivních služeb

V rámci zpracování jsou využívány následující interní služby:

- G27 – orgCtiAifo – služba zprostředkuje transformaci AIFO_{ZDROJ} na AIFO_{CIL}
- A51 – isknCtiVlastnictviSNemovitostmi - poskytuje informace o vlastnických právech a nemovitostech
- O34 – robCtiHromadneAifo2 – služba vydává požadované údaje z ROB ve formě opakované struktury požadovaných dat podle předaného seznamu AIFO
- G02 – orgZalozAifo - služba zprostředkuje vytvoření nového AIFO_{CIL} ze zdrojového AIFO_{ZDROJ} pro definovanou kombinaci cílového AIS a Agendy.

7.2 Workflow zpracování služby



8 Vstupní údaje

Vstupní údaje obsahují standardní položky, definované v datovém typu *IsknCtiVlastnictviSNemovitostmiType*. Bez správného vyplnění vstupních údajů nelze transakci zpracovat.

8.1 ZadostInfo

Položka *ZadostInfo* představuje standardní hlavičku datové zprávy zadosti, která je odesílána ke zpracování. Struktura a obsah hlavičky zprávy jsou dány datovým typem *ZadostInfoType*. Obsahuje údaje, které ISZR vyžaduje pro ověření přístupu ke službě. Povinné položky musí být vyplněny.

Položky *Subjekt*, *Uzivatel* a *DuvodUcel* není třeba vyplňovat.

8.2 AutorizaceInfo

Položka slouží k upřesnění požadavku na výstup služby. V *SeznamUdaju* je nutné uvést hodnoty požadované z ROB. Položka *MaximalniPocetZaznamu* se v této službě nevyužívá.

8.2.1 Řízení workflow zpracování

Pokud je uvedena hodnota ROBCti, je v rámci vykonání služby provedeno čtení údajů dle uvedených položek v seznamu údajů.

Od 5. 12. 2024 služba podporuje také verzování při čtení z ROB viz samostatná dokumentace DIA_popis_eGON_sluzeb_ISZR_verzovani.doc.

8.3 MapaAifo

Položka *MapaAifo* definuje seznam všech AIFO převodníků. Struktura je definována datovým typem *MapaAifoType*, který obsahuje seznam mapování lokálního AIFO na globální AIFO. Mapování AIFO je obecně zavedený a používaný vzorec v dotazech a odpovědích ISZR, které obsahují AIFO identifikátor fyzické osoby. Jedná se o nepovinnou položku.

8.4 Zadost

Položka *Zadost* slouží k detailní specifikaci požadavků na službu. Vstupní parametry jsou uvedeny v elementu *IsknCtiVlastnictviSNemovitostmiData*. V tomto elementu se specifikují povinné a nepovinné údaje.

8.4.1 IsknCtiVlastnictviSNemovitostmiData

Název elementu	Datový typ	Délka	Pov.	Popis
PlatnostDat	dateTime	-	Ne	Datum a čas platnosti dat pro vyhledání vlastnictví osoby. Při neuvedení hodnoty vyhledává pro aktuální datum a čas.
Osobaldent	OsobaldentType	-	Ano	Identifikace osoby.
KrajKod	positiveInteger	3	Ne	Kód kraje, ve kterém má zadaná osoba vlastnictví.
ObecKod	positiveInteger	6	Ne	Kód obce, ve které má zadaná osoba vlastnictví.
TypPravnihoVztahuKod	string	4	Ne	Kód typu právního vztahu. Filtruje seznam vlastnictví osoby.

8.4.2 Osobaldent

Název elementu	Datový typ	Délka	Pov.	Popis
Fyzická osoba – Možnost 1				
Jmeno	string	100	Ano	Jméno fyzické osoby.
Prijmeni	string	100	Ano	Příjmení fyzické osoby.

Název elementu	Datový typ	Délka	Pov.	Popis
DatumNarozeni	date	-	Ano	Datum narození fyzické osoby.
Fyzická osoba – Možnost 2				
LokalniAifo	LokalniAifo Type	-	Ano	Lokální agendový identifikátor fyzické osoby.
Právnícká osoba				
Ico	positiveInteger	8	Ano	Identifikační číslo osoby.
Doplneklco	positiveInteger	3	Ne	Doplňěk IČO.

9 Kontroly při volání služby

Na vstupu jsou prováděny běžné kontroly na oprávnění při volání služby. Dále jsou prováděny kontroly viz chybové stavy v kapitole 11.

10 Příklad volání služby

```
<soapenv:Envelope xmlns:soapenv="http://schemas.xmlsoap.org/soap/envelope/"
xmlns:urn="urn:cz:isvs:iszr:schemas:IszrIsknCtiVlastnictviSNemovitostmi:v1"
xmlns:urn1="urn:cz:isvs:iszr:schemas:IszrAbstract:v1"
xmlns:urn2="urn:cz:isvs:reg:schemas:RegTypy:v1"
xmlns:urn3="urn:cz:isvs:iskn:schemas:CtiVlastnictviSNemovitostmi:v1">
  <soapenv:Header/>
  <soapenv:Body>
    <urn:IsknCtiVlastnictviSNemovitostmi>
      <urn1:ZadostInfo>
        <urn2:CasZadosti>2012-05-14T00:00:00.000+02:00</urn2:CasZadosti>
        <urn2:Agenda>X999</urn2:Agenda>
        <urn2:AgendovaRole>XR1</urn2:AgendovaRole>
        <urn2:Ovm>12345678</urn2:Ovm>
        <urn2:Ais>999001</urn2:Ais>
        <urn2:Subjekt>subjekt</urn2:Subjekt>
        <urn2:Uzivatel>uzivatel</urn2:Uzivatel>
        <urn2:DuvodUcel>duvod ucel</urn2:DuvodUcel>
        <urn2:AgendaZadostId>823745ab-a017-497a-9faa-cef15b55a75a</urn2:AgendaZadostId>
        <urn2:IszrZadostId>823745ab-a017-497a-9faa-cef15b55a75a</urn2:IszrZadostId>
      </urn1:ZadostInfo>
      <urn1:AutorizaceInfo>
        <urn1:SeznamUdaju>RUIANCti Aifo Jmeno Prijmeni Pohlavi DatumNarozeni ROBcti
AdresaPobytu</urn1:SeznamUdaju>
      </urn1:AutorizaceInfo>
      <urn1:MapaAifo lokalniAifoOd="2" nacistData="true">
        <urn2:PrevodAifo>
          <urn2:LokalniAifo>1</urn2:LokalniAifo>
          <urn2:GlobalniAifo>uombvOFDBVklwnsohv5irFo=</urn2:GlobalniAifo>
        </urn2:PrevodAifo>
      </urn1:MapaAifo>
    </urn:IsknCtiVlastnictviSNemovitostmi>
  </soapenv:Body>
</soapenv:Envelope>
```

```
<urn3:LokalniAifo>1</urn3:LokalniAifo>
  </urn3:FyzickaOsoba>
</urn3:OsobaIdent>
<urn3:KrajKod>86</urn3:KrajKod>
<urn3:ObecKod>572659</urn3:ObecKod>
<urn3:TypPravnihoVztahuKod>30</urn3:TypPravnihoVztahuKod>
</urn:IsknCtiVlastnictviSNemovitostmiData>
  </urn:Zadost>
</urn:IsknCtiVlastnictviSNemovitostmi>
</soapenv:Body>
</soapenv:Envelope>
```

11 Výstupní údaje

Výstupní údaje obsahují položky definované v datovém typu *IsknCtiVlastnictviSNemovitostmiOdpovedType*.

11.1 OdpovedInfo

Struktura položky *OdpovedInfo* obsahuje údaje, které ISZR očekává k dokončení vyřízení požadavku. Struktura a obsah hlavičky zprávy jsou dány datovým typem *OdpovedInfoType*.

11.1.1 Chybové statusy, popisy možných stavů položky

Stav provedení služby je uveden v elementu *Status/VysledekKod*:

- OK – služba byla zpracována v pořádku
- VAROVANI – při zpracování nastala situace, na kterou je vhodné upozornit
- CHYBA – zpracování není možné provést

Pokud skončí služba stavem *CHYBA* nebo *VAROVANI* a jsou známy detailnější informace, jsou podrobnosti uvedeny v elementu *VysledekDetail/VysledekPopis*.

- Stav *CHYBA* nastává v následujících situacích:

VysledekKod	VysledekSubKod	VysledekPopis
CHYBA	NEPLATNY CAS	Čas platnosti dat nesmí být v budoucnosti.
CHYBA	NEPLATNY CAS	Čas platnosti dat nesmí být starší jak dd.mm.yyyy.
CHYBA	NEPLATNY CAS	Aktuálně jsou k dispozici údaje k dd.mm.yyyy hh:mi:ss.
CHYBA	NENI K DISPOZICI	Dosažen limit počtu souběžných požadavků. Opakujte volání později.
CHYBA	NENALEZENO	Nebyla nalezena osoba s vlastnictvím dle zadaných vstupních kritérií (údaje osoby, kraj, obec).
CHYBA	PREKROCEN CAS	Překročen čas pro zpracování požadavku, upřesněte požadavek.
CHYBA	PREKROCEN SEZNAM	Překročen maximální počet nemovitostí vrácených službou, upřesněte požadavek.

CHYBA	SPECIFIKACE POPISU	V	Dle zadaných kritérií nalezeno více osob, upřesněte požadavek.
CHYBA	APLIKACNI CHYBA		V průběhu aplikačního zpracování se vyskytla chyba. Chybě byl přidělen identifikátor podpory: <UUID>.
CHYBA	NEVALIDNI ZADOST		Chyba validace XML: <Chybová zpráva XML validace>
CHYBA	NEVALIDNI ZADOST		Hodnota LokalniAifo chybí mapování v MapaAifo. (Chyba by měla být zachycena již v ISZR, zde tedy pouze jako prevence.)
CHYBA	NEVALIDNI DATA		Chybná hodnota KrajKod (<hodnota>).
CHYBA	NEVALIDNI DATA		Chybná hodnota ObecKod (<hodnota>).

Stav CHYBA dále může nastat v situaci, kdy službu nebylo možné z nějakého závažného důvodu vykonat nebo sestavit odpověď. Příkladem situace, ve které vzniká tato chyba, je například chybný vstup služby, nedostupnost databáze nebo základního registru a podobně.

11.2 IsknOdpoved

Položka obsahuje výstupní data služby dle XSD, která jsou uvedena v datovém typu CtiVlastnictviSNemovitostmiOdpovedType.

12 Příklad odpovědi

```
<soapenv:Envelope xmlns:soapenv="http://schemas.xmlsoap.org/soap/envelope/"
xmlns:autocont1="urn:cz:isvs:iszr:services:IszrIsknCtiVlastnictviSNemovitostmi:v1"
xmlns:abs="urn:cz:isvs:iszr:schemas:IszrAbstract:v1"
xmlns:autocont2="urn:cz:isvs:iszr:schemas:IszrIsknCtiVlastnictviSNemovitostmi:v1"
xmlns:reg="urn:cz:isvs:reg:schemas:RegTypy:v1" xmlns:xlink="http://www.w3.org/1999/xlink"
xmlns:autocont3="urn:cz:isvs:iskn:schemas:CtiVlastnictviSNemovitostmi:v1"
xmlns:autocont4="urn:cz:isvs:iskn:schemas:OpravenySubjektIdentType:v1"
xmlns:autocont5="urn:cz:isvs:iskn:schemas:CharakteristikaOsobyType:v1"
xmlns:autocont6="urn:cz:isvs:iskn:schemas:AdresaOsobyType:v1"
xmlns:autocont7="urn:cz:isvs:iskn:schemas:VlastnictviIdentType:v1"
xmlns:autocont8="urn:cz:isvs:iskn:schemas:TypPravnihoVztahuIdentType:v1"
xmlns:autocont9="urn:cz:isvs:iskn:schemas:ListVlastnictviIdentType:v1"
xmlns:autocont10="urn:cz:isvs:iskn:schemas:KatastralniUzemiIdentType:v1"
xmlns:autocont11="urn:cz:isvs:iskn:schemas:ParcelaBaseType:v1"
xmlns:autocont12="urn:cz:isvs:iskn:schemas:ParcelaIdentType:v1"
xmlns:autocont13="urn:cz:isvs:iskn:schemas:RizeniIdentType:v1"
xmlns:autocont14="urn:cz:isvs:iskn:schemas:ZpusobUrceniVymeryIdentType:v1"
xmlns:autocont15="urn:cz:isvs:iskn:schemas:DruhPozemkuIdentType:v1"
xmlns:autocont16="urn:cz:isvs:iskn:schemas:ZpusobOchranyNemovitostiIdentType:v1"
xmlns:autocont17="urn:cz:isvs:iskn:schemas:PodilType:v1"
xmlns:rod="urn:cz:isvs:rob:schemas:RobDotazyData:v1"
xmlns:rob="urn:cz:isvs:rob:schemas:RobTypy:v1">
  <soapenv:Header/>
  <soapenv:Body>
    <autocont2:IsknCtiVlastnictviSNemovitostmiResponse>
      <abs:OdpovedInfo>
        <reg:CasOdpovedi>2024-03-11T09:02:27.6507701+01:00</reg:CasOdpovedi>
        <reg:Status>
          <reg:VysledekKod>OK</reg:VysledekKod>
        </reg:Status>
      </abs:OdpovedInfo>
    </autocont2:IsknCtiVlastnictviSNemovitostmiResponse>
  </soapenv:Body>
</soapenv:Envelope>
```

```
<reg:AgendaZadostId>823745ab-a017-497a-9faa-cef15b55a75a</reg:AgendaZadostId>
<reg:IszrZadostId>52f22ed8-ae86-1411-9530-12a02e468000</reg:IszrZadostId>
</abs:OdpovedInfo>
<abs:MapaAifo lokalniAifoOd="2">
  <reg:PrevodAifo>
    <reg:LokalniAifo>1</reg:LokalniAifo>
    <reg:GlobalniAifo>uombvOFDBVklwnsohv5irFo=</reg:GlobalniAifo>
  </reg:PrevodAifo>
</abs:MapaAifo>
<abs:SeznamIdAdres>
  <reg:AdresniMisto>24356948</reg:AdresniMisto>
</abs:SeznamIdAdres>
<autocont2:IsknOdpoved>
  <autocont2:IsknCtiVlastnictviSNemovitostmiDataResponse>
    <autocont3:PlatnostDat>2023-11-10T00:00:00</autocont3:PlatnostDat>
    <autocont3:Vlastnictvi>
      <autocont3:Osoba>
        <autocont4:Typ>OFO</autocont4:Typ>
        <autocont4:CharakteristikaOsoby>
          <autocont5:Kod>2</autocont5:Kod>
          <autocont5:Nazev>oprávněná fyzická osoba</autocont5:Nazev>
        </autocont4:CharakteristikaOsoby>
        <autocont4:Adresa>
          <autocont6:Ulice>Trmalova</autocont6:Ulice>
          <autocont6:Obec>Říčany</autocont6:Obec>
          <autocont6:CastObce>Jažlovice</autocont6:CastObce>
          <autocont6:CisloDomovni>64</autocont6:CisloDomovni>
          <autocont6:TypCislaDomovniho>CISLO_POPISNE</autocont6:TypCislaDomovniho>
          <autocont6:Psc>25101</autocont6:Psc>
          <autocont6:KodAdresnihoMista>24356948</autocont6:KodAdresnihoMista>
        </autocont4:Adresa>
        <autocont4:FyzickaOsoba>
          <autocont4:Jmeno>Mračena</autocont4:Jmeno>
          <autocont4:Prijmeni>Mrakomorová</autocont4:Prijmeni>
          <autocont4:RodneCislo>7161264528</autocont4:RodneCislo>
          <autocont4:LokalniAifo>1</autocont4:LokalniAifo>
        </autocont4:FyzickaOsoba>
      </autocont3:Osoba>
    </autocont3:VlastnictviOsoby>
    <autocont7:Vlastnictvi>
      <autocont7:Id>47257829010</autocont7:Id>
      <autocont7:TypPravnihoVztahu>
        <autocont8:Kod>30</autocont8:Kod>
        <autocont8:Nazev>Vlastnické právo</autocont8:Nazev>
      </autocont7:TypPravnihoVztahu>
      <autocont7:ListVlastnictvi>
        <autocont9:Id>940213604</autocont9:Id>
        <autocont9:KatastralniUzemi>
          <autocont10:Kod>725838</autocont10:Kod>
          <autocont10:Nazev>Popovice u Jičina</autocont10:Nazev>
        </autocont9:KatastralniUzemi>
        <autocont9:CisloLV>433</autocont9:CisloLV>
        <autocont9:ParcelyKN>
          <autocont11:Parcela>
            <autocont11:Identifikace>
              <autocont12:Id>2417511604</autocont12:Id>
              <autocont12:KatastralniUzemi>
                <autocont10:Kod>725838</autocont10:Kod>
                <autocont10:Nazev>Popovice u Jičina</autocont10:Nazev>
              </autocont12:KatastralniUzemi>
              <autocont12:KmenoveCislo>312</autocont12:KmenoveCislo>
              <autocont12:PoddeleniCisla>7</autocont12:PoddeleniCisla>
              <autocont12:DruhCislovaniKod>2</autocont12:DruhCislovaniKod>
            </autocont11:Identifikace>
            <autocont11:RizeniVzniku>
              <autocont13:Id>31192562010</autocont13:Id>
              <autocont13:CisloRizeni>Z-3076/2014-
604</autocont13:CisloRizeni>
              <autocont13:PraresKod>604</autocont13:PraresKod>
              <autocont13:RizeniTyp>Z</autocont13:RizeniTyp>
              <autocont13:PoradoveCislo>3076</autocont13:PoradoveCislo>
```

```

    <autocont13:Rok>2014</autocont13:Rok>
  </autocont11:RizeniVzniku>
  <autocont11:Vymera>576</autocont11:Vymera>
  <autocont11:ZpusobUrceniVymery>
    <autocont14:Kod>0</autocont14:Kod>
    <autocont14:Nazev>Graficky nebo v digitalizované
mapě</autocont14:Nazev>
  </autocont11:ZpusobUrceniVymery>
  <autocont11:DruhPozemku>
    <autocont15:Kod>2</autocont15:Kod>
    <autocont15:Nazev>orná půda</autocont15:Nazev>
  </autocont11:DruhPozemku>
  <autocont11:Mapa>KMD</autocont11:Mapa>
  <autocont11:ZpusobyOchrany>
    <autocont16:ZpusobOchrany>
      <autocont16:Kod>27</autocont16:Kod>
      <autocont16:Nazev>zemědělský půdní
fond</autocont16:Nazev>
    </autocont16:ZpusobOchrany>
  </autocont11:ZpusobyOchrany>
  <autocont11:PridatneSpoluvlastnictvi/>
</autocont11:Parcela>
</autocont9:ParcelyKN>
<autocont9:ParcelyZE/>
<autocont9:Stavby/>
<autocont9:Jednotky/>
<autocont9:PravaStavby/>
</autocont7:ListVlastnictvi>
<autocont7:Podil>
  <autocont17:Citatel>1</autocont17:Citatel>
  <autocont17:Jmenovatel>1</autocont17:Jmenovatel>
</autocont7:Podil>
</autocont7:Vlastnictvi>
</autocont3:VlastnictviOsoby>
</autocont3:Vlastnictvi>
</autocont2:IsknCtiVlastnictviSNemovitostmiDataResponse>
</autocont2:IsknOdpoved>
<autocont2:RobOdpoved>
  <autocont2:RobCtiHromadneAifo2DataResponse>
    <rod:RobAplikacniStatus>
      <rob:VysledekRobKodType>OK</rob:VysledekRobKodType>
    </rod:RobAplikacniStatus>
    <rod:Osoba>
      <rod:AdresaPobytu adresaUradu="false"
stav="spravny">24356948</rod:AdresaPobytu>
      <rod:Aifo stav="spravny">1</rod:Aifo>
    </rod:Osoba>
  </autocont2:RobCtiHromadneAifo2DataResponse>
</autocont2:RobOdpoved>
</autocont2:IsknCtiVlastnictviSNemovitostmiResponse>
</soapenv:Body>
</soapenv:Envelope>
<rod:AifoKontrolaType>nk1vle2yY2Usn069uWdPKDTRgYP6rzBxaHW+UJ84rv7U1w6aQ4ITW2zFGkegfuJOIvjlQCwD8L
nvm4+5CW9XGg==</rod:AifoKontrolaType>
  <rod:DatumNarozeni stav="spravny">1971-11-26</rod:DatumNarozeni>
  <rod:Jmeno stav="spravny">MRAČENA</rod:Jmeno>
  <rod:Prijmeni stav="spravny">MRAKOMOROVÁ</rod:Prijmeni>
  <rod:Pohlavi stav="spravny">zena</rod:Pohlavi>
</rod:Osoba>
</autocont2:RobCtiHromadneAifo2DataResponse>
</autocont2:RobOdpoved>
</autocont2:IsknCtiVlastnictviSNemovitostmiResponse>
</soapenv:Body>
</soapenv:Envelope>

```

13 Notifikace změn

Služba není editační, notifikace změn pro ni není relevantní.

14 Chybová hlášení

Služba neobsahuje specifická chybová hlášení.

15 Odkazy na další dokumenty

15.1 Definice služby

WSDL služby: [egon/wsd/IszrIsknCtiVlastnictviSNemovitostmi.wsdl](#)

XSD služby: [egon/xsd/IszrIsknCtiVlastnictviSNemovitostmi.xsd](#)

15.2 Egon služby

[SZR_popis_eGON_sluzeb_E276_robCtiAifo2.doc](#)

[DIA_popis_eGON_sluzeb_ISZR_verzovani.doc](#)