

## Popis eGON služby

---

### E337 – rppRezaPoskytniZastupujici

<b>Název dokumentu:</b>	Popis eGON služeb	<b>Verze:</b>	01.01
<b>Autor:</b>	Správa základních registrů	<b>Datum aktualizace:</b>	20. 12. 2024
<b>Účel:</b>	Popis eGON služeb v rámci základních registrů	<b>Počet stran:</b>	11

## Obsah

<b>1</b>	<b>Účel dokumentu.....</b>	<b>3</b>
<b>2</b>	<b>Funkcionalita služby.....</b>	<b>3</b>
<b>3</b>	<b>Základní informace o službě.....</b>	<b>3</b>
<b>4</b>	<b>Historie služby.....</b>	<b>3</b>
<b>5</b>	<b>Účel služby - detailní popis.....</b>	<b>4</b>
<b>6</b>	<b>Věcná pravidla vztahující se ke zpracování služby .....</b>	<b>4</b>
6.1	Obecné vlastnosti služeb RPP	4
<b>7</b>	<b>Rozpad eGon služby na primitivní služby .....</b>	<b>4</b>
7.1	Seznam a popis využívaných primitivních služeb	4
7.2	Workflow zpracování služby	5
<b>8</b>	<b>Vstupní údaje.....</b>	<b>5</b>
8.1	ZadostInfo	5
8.2	AutorizaceInfo	6
	8.2.1 Řízení workflow zpracování	6
	8.2.2 SeznamUdajuKodRpp	6
8.3	MapaAifo	6
8.4	Seznamlco	6
8.5	Zadost	6
<b>9</b>	<b>Kontroly při volání služby.....</b>	<b>6</b>
<b>10</b>	<b>Příklad volání služby.....</b>	<b>7</b>
<b>11</b>	<b>Výstupní údaje .....</b>	<b>7</b>
11.1	OdpovedInfo	7
	11.1.1 Stav	7
11.2	MapaAifo	9
11.3	SeznamIdAdres	9
11.4	Seznamlco	9
11.5	RppOdpoved	9
11.6	RobOdpoved	9
11.7	RosOdpoved	9
11.8	RuianOdpoved	9
<b>12</b>	<b>Příklad odpovědi .....</b>	<b>10</b>
<b>13</b>	<b>Notifikace změn .....</b>	<b>11</b>
<b>14</b>	<b>Chybová hlášení .....</b>	<b>11</b>
<b>15</b>	<b>Odkazy na další dokumenty .....</b>	<b>11</b>
15.1	Definice služby	11

## 1 Účel dokumentu

Účelem tohoto dokumentu je především poskytnout orgánům veřejné moci, obecně uživatelům Základních registrů, jednoduchý a srozumitelný popis, jak používat příslušnou eGON službu, včetně informací pro IT pracovníky orgánů veřejné moci. Změny provádí SZR.

## 2 Funkcionalita služby

Služba slouží k ověření, zda zastupovaný nepověřil ve stejné věci více zastupujících.

## 3 Základní informace o službě

Název služby	rppRezaPoskytniZastupujici
Označení služby	E337
Verze služby	V1.0
Publikována v katalogu služeb od verze	
Platnost od	30. 3. 2024
Platnost do	
Stav služby	Aktivní
Nahrazena službou	
Nahrazuje službu	
Třída služby	S3
Dostupnost služby, potřebná oprávnění	Veřejná, ověření dle registrace
Režim služby	Synchronní i asynchronní
SLA služby	SLA-03

## 4 Historie služby

V tabulce níže jsou uvedeny údaje o všech verzích dané služby, jejím životním cyklu v produkčním prostředí a popis změn mezi jednotlivými verzemi.

Verze služby	Aktuální stav verze	Publikovaná v produkčním prostředí		Popis změn oproti předchozí verzi
		Od	Do	
V1.0	neaktivní	30. 3. 2024	2. 1. 2025	Prvotní verze
V1.1	aktivní	2. 1. 2025		Úpravy pro vydávání údajů z ROB a ROS

## 5 Účel služby - detailní popis

Na základě předaných vyhledávacích kritérií budou v REZA vyhledány všechny osoby, které mohou zastupovanou osobu (povinný vstupní parametr služby) zastupovat. V odpovědi webové služby se vrátí seznam osob, které zastupují danou osobu s informací o rozsahu oprávnění k zastupování a seznamem identifikátorů datových objektů oprávnění k zastupování který vztah zastupující – zastupovaný vytvářejí.

## 6 Věcná pravidla vztahující se ke zpracování služby

Služba je předána na RPP, kde jsou provedeny věcné kontroly a vlastní vykonání služby. Data výstupu služby jsou předána volajícímu AIS.

Věcné kontroly RPP:

- Kontrola zadání vstupních parametrů.

### 6.1 Obecné vlastnosti služeb RPP

Veškerá volání služeb RPP jsou logována v RPP.

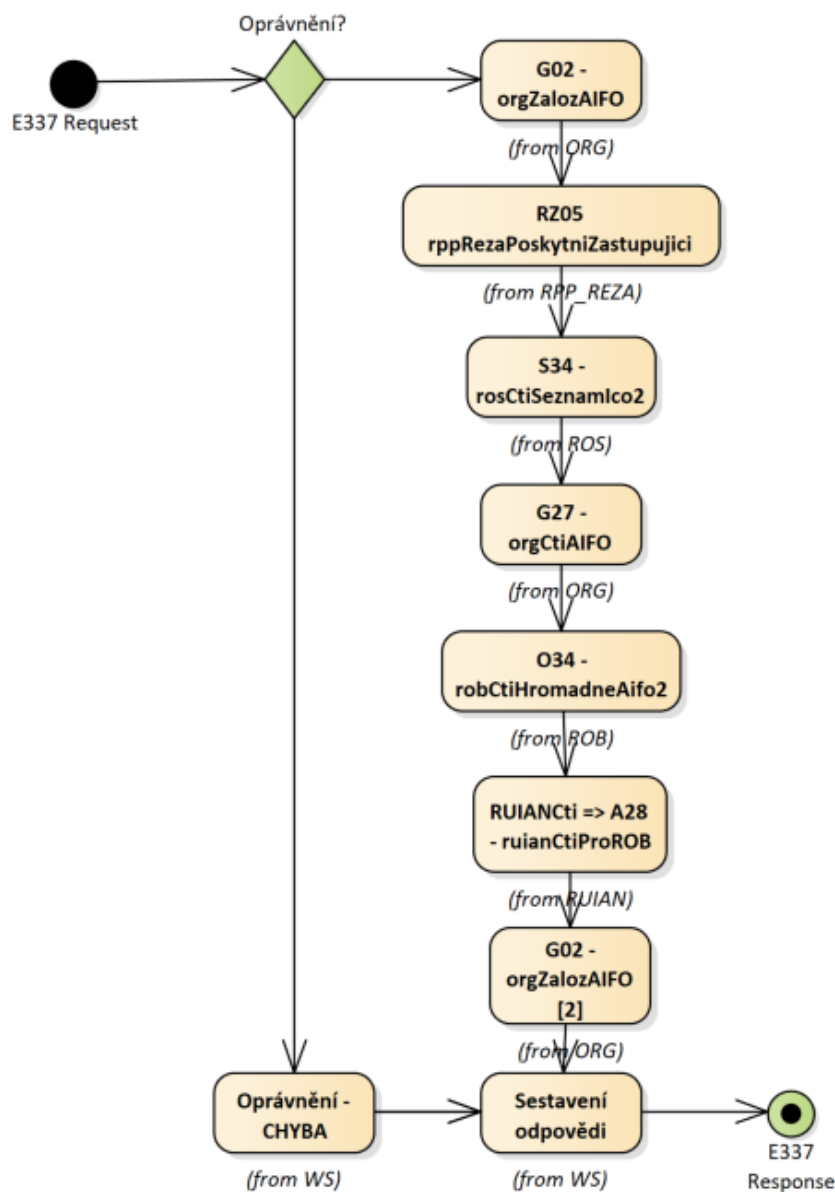
## 7 Rozpad eGon služby na primitivní služby

### 7.1 Seznam a popis využívaných primitivních služeb

V rámci zpracování jsou využívány následující interní služby:

- G02 – *orgZalozAIFO* - služba zprostředkuje překlad *AIFozdr* na *AIFOcil*
- RZ05 – *rppRezaPoskytniZastupujici* - Služba poskytuje seznam zastupujících dle identifikátoru zastupovaného.
- S34 – *rosCtiSeznamlco2* - Podle předaného seznamu IČO registr vydá požadované údaje osob ve formě opakované struktury požadovaných údajů.
- G27 – *orgCtiAIFO* - Služba zprostředkuje transformaci *AIFozdr* na *AIFOcil*.
- O34 – *robCtiHromadneAifo2* – služba vydává požadované údaje osob z ROB ve formě opakované struktury požadovaných dat podle předaného seznamu AIFO.
- A28 – *ruianCtiProROB* – služba pro doplnění nebo ověření odkazů do RUIAN.

## 7.2 Workflow zpracování služby



## 8 Vstupní údaje

Vstupní údaje obsahují položky definované v datovém typu *rppRezaPoskytniZastupujiciType*. Bez správného vyplnění vstupních údajů nelze transakci zpracovat.

### 8.1 ZadostInfo

Položka *ZadostInfo* představuje standardní hlavičku datové zprávy dotazu, která je odesílána ke zpracování. Struktura a obsah hlavičky zprávy jsou dány datovým typem *ZadostInfoType*. Obsahuje údaje, které ISZR vyžaduje pro ověření přístupu ke službě. Povinné položky musí být vyplněny.

## 8.2 AutorizaceInfo

Položka *AutorizaceInfo* slouží k upřesnění požadavku na výstup služby.

### 8.2.1 Řízení workflow zpracování

Pokud je uvedena v *SeznamUdaju* hodnota *ROBCTi*, je v rámci vykonání provedeno čtení v ROB dle zadaného seznamu údajů na vstupu. Pokud nejsou specifikované údaje v rámci *SeznamUdajuKodRpp*, vrací služba údaje dereference v ROB – jméno, příjmení, adresu pobytu a datum narození.

Pokud je uvedena v *SeznamUdaju* hodnota *ROSCTi*, je v rámci vykonání provedeno čtení v ROS dle zadaného seznamu údajů na vstupu. Pokud nejsou specifikované údaje v rámci *SeznamUdajuKodRpp*, vrací služba údaje dereference v ROS – IČO a obchodní název.

Pokud je uvedena v *SeznamUdaju* hodnota *RUIANCTi* nebo *RUIANOver*, je v rámci vykonání provedeno čtení nebo ověření v RUIAN pomocí služby A28.

### 8.2.2 SeznamUdajuKodRpp

Pro zpracování služby je nutné požadované údaje uvést v elementu *SeznamUdajuKodRpp*. Zde je kromě RPP údajů možné také specifikovat údaje z ROB a ROS. Při neuvedení údajů z ROB/ROS a zároveň při požadování čtení z ROB/ROS aplikace vydává pouze údaje dereference ROB/ROS. Pokud tazatel naopak specifikuje požadované údaje z ROB, jsou mu vydány jím specifikované údaje. Pokud tazatel specifikuje požadované údaje z ROS, jsou mu vydány jím specifikované údaje, IČO a obchodní název.

## 8.3 MapaAifo

Položka *MapaAifo* slouží ke specifikaci AIFO<sub>AIS</sub> osoby v těle žádosti. Lokální AIFO musí odpovídat lokálnímu AIFO ve struktuře vstupních parametrů obyvatele.

## 8.4 SeznamIco

Položka *SeznamIco* slouží ke specifikaci IČO čtené osoby. IČO musí odpovídat IČO v těle žádosti.

## 8.5 Zadost

Položka *Zadost* slouží k detailní specifikaci požadavků na službu. Vstupní parametry jsou uvedeny v elementu *rppRezaPoskytniZastupujiciData*.

Parametry volání jsou:

- *ZastupovanaOsoba* – Identifikátor zastupované osoby (Aifo/IČO)
- *ObjektOpraveniSeznam* – Objekt oprávnění (nepovinný)
- *OmezeniSluzbySeznam* – Omezená služby (nepovinný)
- *PlatnostOd* – platnost oprávnění od
- *PlatnostDo* – platnost oprávnění do

## 9 Kontroly při volání služby

Na vstupu jsou prováděny běžné kontroly na oprávnění při volání služby.

## 10 Příklad volání služby

```
<soapenv:Envelope xmlns:soapenv="http://schemas.xmlsoap.org/soap/envelope/"
xmlns:urn="urn:cz:isvs:iszr:schemas:IszrRppRezaPoskytniZastupujici:v1"
xmlns:urn1="urn:cz:isvs:iszr:schemas:IszrAbstract:v1"
xmlns:urn2="urn:cz:isvs:reg:schemas:RegTypy:v1"
xmlns:urn3="urn:cz:isvs:rpp:schemas:RppDotazyData:v1"
xmlns:urn4="urn:cz:isvs:rpp:schemas:RppRezaTypy:v1">
  <soapenv:Header/>
  <soapenv:Body>
    <urn:RppRezaPoskytniZastupujici>
      <urn1:ZadostInfo>
        <urn2:CasZadosti>2011-11-28T00:00:00.000+01:00</urn2:CasZadosti>
        <urn2:Agenda>Axxx</urn2:Agenda>
        <urn2:AgendovaRole>CRxxx</urn2:AgendovaRole>
        <urn2:Ovm>ovm</urn2:Ovm>
        <urn2:Ais>ais</urn2:Ais>
        <urn2:Subjekt>Subjekt F5klient</urn2:Subjekt>
        <urn2:Uzivatel>Uzivatel</urn2:Uzivatel>
        <urn2:DuvodUcel>Duvod a ucel</urn2:DuvodUcel>
        <urn2:AgendaZadostId>00000000-0000-0000-0000-
000000000000</urn2:AgendaZadostId>
      </urn1:ZadostInfo>
      <urn1:AutorizaceInfo>
        <urn1:SeznamUdajuKodRpp>104-5-1 104-5-2 104-5-3 104-5-4 104-5-5 104-5-6
104-5-7 104-5-8 104-5-9 104-5-10 104-5-11 104-5-12 104-5-13</urn1:SeznamUdajuKodRpp>
      </urn1:AutorizaceInfo>
      <urn1:MapaAifo lokalniAifoOd="3" nacistData="true">
        <urn2:PrevodAifo>
          <urn2:LokalniAifo>1</urn2:LokalniAifo>
          <urn2:GlobalniAifo>VHuPBQNYzDUYBhf+l8H3SQo=</urn2:GlobalniAifo>
        </urn2:PrevodAifo>
      </urn1:MapaAifo>
    </urn:Zadost>
    <urn:RppRezaPoskytniZastupujiciData>
      <urn3:ZastupovanaOsoba>
        <urn4:Aifo>1</urn4:Aifo>
      </urn3:ZastupovanaOsoba>
    </urn:RppRezaPoskytniZastupujiciData>
  </urn:Zadost>
</urn:RppRezaPoskytniZastupujici>
</soapenv:Body>
</soapenv:Envelope>
```

## 11 Výstupní údaje

Výstupní údaje obsahují položky definované v datovém typu *rppRezaPoskytniZastupujiciResponseType*.

### 11.1 OdpovedInfo

Struktura položky *OdpovedInfo* obsahuje údaje, které ISZR ale i AIS očekává k dokončení vyřízení požadavku. Struktura a obsah hlavičky zprávy jsou dány datovým typem *OdpovedInfoType*.

#### 11.1.1 Stav

Stav provedení služby je uveden v elementu *Status/VysledekKod*:

- **OK** – služba byla zpracována v pořádku
- **CHYBA** – zpracování není možné provést

- **VAROVANI** – služba byla zpracována v pořádku, ale vstupní parametry nejsou formálně správné, případně je výsledkem prázdná množina

Pokud skončí služba stavem **CHYBA** nebo **VAROVANI** a jsou známy detailnější informace, jsou podrobnosti uvedeny v elementu *VysledekDetail*.

Definované chybové stavy jsou uvedeny v následující tabulce:

Status (head)	AplikacniStatus (body)	SubKod (body)	Popis (body)
CHYBA	CHYBA	OBEČNA CHYBA SLUŽBY	Pozn. popis této chyby se odvíjí od vyskytnutého problému v aplikaci (řízená/neřízená výjimka).
CHYBA	CHYBA	PRAZDNY POVINNY PARAMETR	Nesprávný kód služby "X", očekáván byl "Y".
CHYBA	CHYBA	PRAZDNY POVINNY PARAMETR	Kód služby není definován nebo je neznámý.
CHYBA	CHYBA	PRAZDNY POVINNY PARAMETR	Zastupovana osoba není definovaná nebo je prázdná.
CHYBA	CHYBA	CHYBA SEZNAM ICO	Ico osoby 'xxxxxxx' nebylo nalezeno v zaslaném SeznamIco.
CHYBA	CHYBA	CHYBA MAPA AIFO	Aifo 'x' nebylo nalezeno v Mapa Aifo.
CHYBA	CHYBA	PRAZDNY POVINNY PARAMETR	Čas žádosti není definovaný nebo je prázdný.
CHYBA	CHYBA	PRAZDNY POVINNY PARAMETR	OVM není definované nebo je prázdné.
CHYBA	CHYBA	PRAZDNY POVINNY PARAMETR	Agenda není definovaná nebo je prázdná.
CHYBA	CHYBA	PRAZDNY POVINNY PARAMETR	Ais není definovan nebo je prázdný.
CHYBA	CHYBA	PRAZDNY POVINNY PARAMETR	Duvod ucel není definovan nebo je prázdný.
CHYBA	CHYBA	PRAZDNY POVINNY PARAMETR	Agenda žádost id není definovan nebo je prázdný.



CHYBA	CHYBA	PRAZDNY PARAMETR	POVINNY	Iszr žádost id není definovan nebo je prázdný.
OK	VAROVANI	PRAZDNY SEZNAM		Požadovaná data nebyla nalezena.

Stav CHYBA dále může nastat v situaci, kdy službu nebylo možné z nějakého závažného důvodu vykonat nebo sestavit odpověď. Příkladem situace, ve které vzniká tato chyba, je například chybný vstup služby, nedostupnost databáze nebo základního registru a podobně.

### 11.2 MapaAifo

Položka *MapaAifo* obsahuje seznam AIFO obyvatel z ROB. Pokud se AIFO nepodařilo přeložit v ORG, nevypisuje se globální AIFO.

### 11.3 SeznamIdAdres

V odpovědi se vrací seznam odkazů do RUIAN. V případě čtení nebo ověření v RUIAN obsahuje i informace o existenci v RUIAN.

### 11.4 SeznamIco

V odpovědi se vrací seznam IČO, které jsou obsaženy v těle odpovědi.

### 11.5 RppOdpoved

Ve výstupu služby je seznam zastupujících.

Pro aplikační status s kódem *VAROVANI* je vrácen systémový kód výsledku *OK* a systémový chybový status *APLIKACNI CHYBA* dle standardu služeb RPP.

### 11.6 RobOdpoved

Položka je vrácena, pokud jsou vrácena aplikační data z ROB, tj. je požadováno čtení uvedením hodnoty *ROBCti* v seznamu údajů a současně existuje referenční odkaz do ROB.

Data jsou umístěna v elementu *RobCtiHromadneAifoDataResponse* ve struktuře shodné s výsledkem čtení v ROB službou *E277 robCtiHromadneAifo2*.

### 11.7 RosOdpoved

V případě provedení vrací služba strukturu *RosCtiSeznamIco2DataResponseType*.

Nalezená IČO jsou vrácena v elementu *NalezeneOsoby*. V případě zadání neexistujícího IČO do vstupních parametrů, se informace o nenalezených IČO nevydává (element *NenalezeneIco* se na výstupu neplní).

### 11.8 RuianOdpoved

V případě požadavku na čtení RUIAN obsahuje seznam odkazovaných adres a adresních lokalit z RUIAN.

## 12 Příklad odpovědi

```
<soapenv:Envelope xmlns:soapenv="http://schemas.xmlsoap.org/soap/envelope/"
xmlns:autocont1="urn:cz:isvs:iszr:services:IszrRppRezaPoskytniZastupujici:v1"
xmlns:abs="urn:cz:isvs:iszr:schemas:IszrAbstract:v1"
xmlns:autocont2="urn:cz:isvs:iszr:schemas:IszrRppRezaPoskytniZastupujici:v1"
xmlns:reg="urn:cz:isvs:reg:schemas:RegTypy:v1"
xmlns:autocont3="urn:cz:isvs:org:schemas:OrgRozhrani:v1"
xmlns:ot="urn:cz:isvs:org:schemas:OrgTypy:v1"
xmlns:autocont4="urn:cz:isvs:rpp:schemas:RppDotazyData:v1"
xmlns:rpp="urn:cz:isvs:rpp:schemas:RppTypy:v1"
xmlns:autocont5="urn:cz:isvs:rpp:schemas:RppRezaTypy:v1"
xmlns:rod="urn:cz:isvs:rob:schemas:RobDotazyData:v1"
xmlns:rob="urn:cz:isvs:rob:schemas:RobTypy:v1"
xmlns:sdo="urn:cz:isvs:ros:schemas:RosDotazyData:v2"
xmlns:ros="urn:cz:isvs:ros:schemas:RosTypy:v2"
xmlns:dot="urn:cz:isvs:ros:schemas:RosDotazyTypy:v1"
xmlns:edi="urn:cz:isvs:ros:schemas:RosEditaceTypy:v1"
xmlns:autocont6="urn:cz:isvs:ruian:schemas:CtiProRob:v2"
xmlns:autocont7="urn:cz:isvs:ruian:schemas:CtiAdresa:v2"
xmlns:xlinl="http://www.w3.org/1999/xlink">
  <soapenv:Header/>
  <soapenv:Body>
    <autocont2:RppRezaPoskytniZastupujiciResponse>
      <abs:OdpovedInfo>
        <reg:CasOdpovedi>2024-06-25T13:11:37.4184979+02:00</reg:CasOdpovedi>
        <reg:Status>
          <reg:VysledekKod>OK</reg:VysledekKod>
        </reg:Status>
        <reg:AgendaZadostId>3293ea78-f082-1414-9107-
19f1efddd000</reg:AgendaZadostId>
        <reg:IszrZadostId>3293ea78-f082-1414-9107-19f1efddd000</reg:IszrZadostId>
      </abs:OdpovedInfo>
      <abs:MapaAifo lokalniAifoOd="3">
        <reg:PrevodAifo>
          <reg:LokalniAifo>1</reg:LokalniAifo>
          <reg:GlobalniAifo>VHuPBQNYzDUYBhf+l8H3SQo=</reg:GlobalniAifo>
        </reg:PrevodAifo>
        <reg:PrevodAifo>
          <reg:LokalniAifo>2</reg:LokalniAifo>
          <reg:GlobalniAifo>y19Hu4vVEMxsgUp2F7gWcvE=</reg:GlobalniAifo>
        </reg:PrevodAifo>
      </abs:MapaAifo>
      <abs:SeznamIdAdres/>
      <autocont2:RppOdpoved>
        <autocont2:RppRezaPoskytniZastupujiciDataResponse>
          <autocont4:AplikacniStatus>
            <rpp:VysledekKod>OK</rpp:VysledekKod>
          </autocont4:AplikacniStatus>
          <autocont4:ZastupujiciSeznam>
            <autocont5:Zastupujici>
              <autocont5:OpraveniKZastupovaniSeznam>
                <autocont5:OpraveniKZastupovani>
<autocont5:JeLokalniOmezeni>>false</autocont5:JeLokalniOmezeni>
                <autocont5:PlatnostOd stav="spravny">2024-06-
23</autocont5:PlatnostOd>
                <autocont5:ZastupovanaOsoba stav="spravny">
                  <autocont5:Aifo>1</autocont5:Aifo>
                </autocont5:ZastupovanaOsoba>
                <autocont5:ZastupujiciOsoba stav="spravny">
                  <autocont5:Aifo>2</autocont5:Aifo>
                </autocont5:ZastupujiciOsoba>
```

```
<autocont5:AtributOpravneniSeznam>
  <autocont5:AtributOpravneni>
    <autocont5:JeVychozi>>true</autocont5:JeVychozi>

<autocont5:KodOpravneni>KodOpr123</autocont5:KodOpravneni>

<autocont5:KodSablony>Sablona123</autocont5:KodSablony>
  </autocont5:AtributOpravneni>
  </autocont5:AtributOpravneniSeznam>
  </autocont5:OpravneniKZastupovani>
  </autocont5:OpravneniKZastupovaniSeznam>
  <autocont5:ZastupujiciOsoba stav="spravny">
    <autocont5:Aifo>2</autocont5:Aifo>
  </autocont5:ZastupujiciOsoba>
</autocont5:Zastupujici>
</autocont4:ZastupujiciSeznam>
</autocont2:RppRezaPoskytniZastupujiciDataResponse>
</autocont2:RppOdpoved>
</autocont2:RppRezaPoskytniZastupujiciResponse>
</soapenv:Body>
</soapenv:Envelope>
```

## 13 Notifikace změn

Služba není editační, notifikace změn pro ni není relevantní.

## 14 Chybová hlášení

Služba neobsahuje specifická chybová hlášení.

## 15 Odkazy na další dokumenty

### 15.1 Definice služby

**WSDL služby:** egon/wsdl/IszrRppRezaPoskytniZastupujici.wsdl  
**XSD služby:** egon/xsd/IszrRppRezaPoskytniZastupujici.xsd