



Popis eGON služby

E100 - iszrAsyncOdpovedZFronty

Název dokumentu:	Popis eGON služeb	Verze:	01.03
Autor:	Správa základních registrů	Datum aktualizace:	13. 12. 2016
Účel:	Popis eGON služeb v rámci základních registrů	Počet stran:	8



Obsah

1	Účel dokumentu.....	3
2	Funkcionalita služby	3
3	Základní informace o službě	3
4	Historie služby.....	3
5	Účel služby - detailní popis	4
6	Věcná pravidla vztahující se ke zpracování služby.....	4
7	Rozpad eGon služby na primitivní služby	4
7.1	Seznam a popis využívaných primitivních služeb	4
7.2	Workflow zpracování služby	4
8	Vstupní údaje	4
8.1	ZadostInfo	4
8.2	Zadost	5
9	Kontroly při volání služby	5
10	Příklad volání služby.....	5
11	Výstupní údaje	5
11.1	OdpovedInfo	5
11.1.1	Stavy	5
11.1.2	Stav služby E100 a stav asynchronní služby	6
11.2	IszrOdpoved	6
12	Příklad odpovědi	6
13	Notifikace změn	8
14	Chybová hlášení	8
15	Odkazy na další dokumenty.....	8
15.1	Definice služby	8



1 Účel dokumentu

Účelem tohoto dokumentu je především poskytnout orgánům veřejné moci, obecně uživatelům Základních registrů, jednoduchý a srozumitelný popis jak používat příslušnou eGON službu, včetně informací pro IT pracovníky orgánů veřejné moci. Změny provádí SZR.

2 Funkcionalita služby

Služba umožňuje vyzvednout odpověď na asynchronní službu z výstupní fronty.

3 Základní informace o službě

Název služby	iszrAsyncOdpovedZFronty
Označení služby	E100
Verze služby	V1
Publikována v katalogu služeb od verze	
Platnost od	1. 7. 2012
Platnost do	
Stav služby	Aktivní
Nahrazena službou	
Nahrazuje službu	
Třída služby	S1
Dostupnost služby, potřebná oprávnění	Veřejná služba, ověření dle registrace.
Režim služby	Synchronní
SLA služby	SLA-S1

4 Historie služby

Verze služby	Aktuální stav verze	Publikovaná v produkčním prostředí		Popis změn oproti předchozí verzi
		Od	Do	
V1	aktivní	1. 7. 2012		Prvotní verze

5 Účel služby - detailní popis

Služba *E100 iszrAsyncOdpovedZFronty* slouží pro vyzvednutí odpovědi na asynchronní službu z výstupní fronty.

Na základě uvedeného identifikátoru žádosti, který byl volajícímu AIS přidělen při volání služby, vrátí služba výsledek zpracování.

V případě nedokončeného zpracování vrátí služba informaci o tom, že zpracování stále probíhá.

6 Věcná pravidla vztahující se ke zpracování služby

Je provedeno hledání ve frontě výstupních odpovědí. Hledání je omezeno na volající AIS a služby zpracovávané asynchronně.

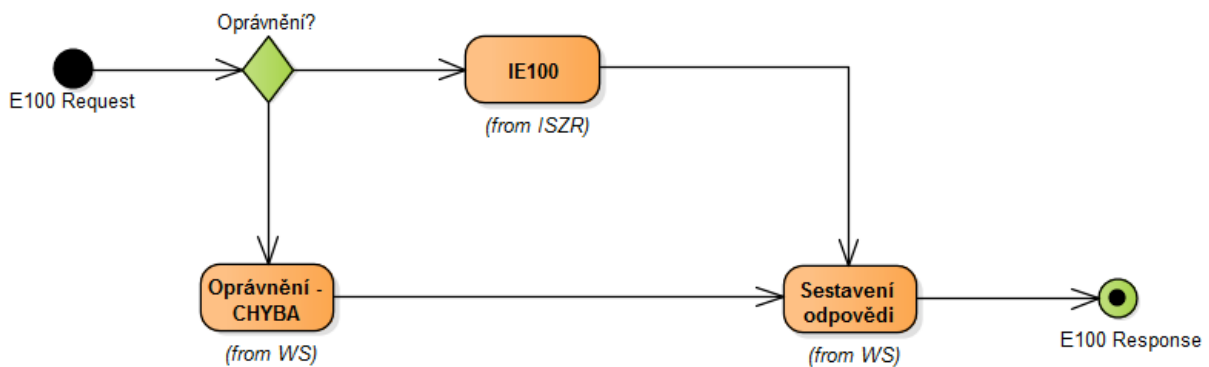
7 Rozpad eGon služby na primitivní služby

7.1 Seznam a popis využívaných primitivních služeb

Zpracování služby je realizováno na úrovni ISZR. Nejsou využívány žádné interní služby základních registrů ani spolupracujících AIS.

- IE100 – interní zpracování výběru výsledku v ISZR

7.2 Workflow zpracování služby



8 Vstupní údaje

Vstupní údaje obsahují standardní položky, definované v datovém typu *IszrAsyncOdpovedZFrontyType*. Bez správného vyplnění vstupních údajů nelze transakci zpracovat.

8.1 ZadostInfo

Položka *ZadostInfo* představuje standardní hlavičku datové zprávy dotazu, která je odesílána ke zpracování. Struktura a obsah hlavičky zprávy jsou dány datovým typem *ZadostInfoType*. Obsahuje údaje, které ISZR vyžaduje pro ověření přístupu ke službě. Povinné položky musí být vyplněny.



8.2 Zadost

Položka *Zadost* slouží k detailní specifikaci požadavků na službu. Vstupní parametry jsou uvedeny v elementu *IszrAsyncOdpovedZFrontyData*. V tomto elementu se specifikuje identifikátor zpracování žádosti v ISZR v elementu *IszrZadostId*.

9 Kontroly při volání služby

Na vstupu jsou prováděny běžné kontroly na oprávnění při volání služby.

10 Příklad volání služby

```
<s:Envelope xmlns:s="http://schemas.xmlsoap.org/soap/envelope/">
  <s:Header>
    <Action s:mustUnderstand="1"
xmlns="http://schemas.microsoft.com/ws/2005/05/addressing/none">IszrAsyncOdpovedZFronty</Action>
  </s:Header>
  <s:Body xmlns:xsi="http://www.w3.org/2001/XMLSchema-instance"
xmlns:xsd="http://www.w3.org/2001/XMLSchema">
    <IszrAsyncOdpovedZFronty xmlns="urn:cz:isvs:iszs:schemas:IszrAsyncOdpovedZFronty:v1">
      <KodAsyncSluzby>X</KodAsyncSluzby>
      <ZadostInfo>
        <CasZadosti xmlns="urn:cz:isvs:reg:schemas:RegTypy:v1">2015-05-
10T13:01:47.1817278+02:00</CasZadosti>
        <Agenda xmlns="urn:cz:isvs:reg:schemas:RegTypy:v1">A115</Agenda>
        <AgendovaRole xmlns="urn:cz:isvs:reg:schemas:RegTypy:v1">CR829</AgendovaRole>
        <Ovm xmlns="urn:cz:isvs:reg:schemas:RegTypy:v1">12345678</Ovm>
        <Ais xmlns="urn:cz:isvs:reg:schemas:RegTypy:v1">33</Ais>
        <Subjekt xmlns="urn:cz:isvs:reg:schemas:RegTypy:v1">Subjekt F5klient</Subjekt>
        <Uzivatel xmlns="urn:cz:isvs:reg:schemas:RegTypy:v1">Uzivatel</Uzivatel>
        <DuvodUcel xmlns="urn:cz:isvs:reg:schemas:RegTypy:v1">Duvod a ucel</DuvodUcel>
        <AgendaZadostId xmlns="urn:cz:isvs:reg:schemas:RegTypy:v1">691c30da-c453-4480-9206-
3e5e04a88ab4</AgendaZadostId>
      </ZadostInfo>
      <Zadost>
        <IszrAsyncOdpovedZFrontyData>
          <IszrZadostId>690ac86c-8372-13ae-9513-2be1e3983000</IszrZadostId>
        </IszrAsyncOdpovedZFrontyData>
      </Zadost>
    </IszrAsyncOdpovedZFronty>
  </s:Body>
</s:Envelope>
```

11 Výstupní údaje

Výstupní údaje obsahují položky definované v datovém typu *IszrAsyncOdpovedZFrontyResponseType*.

11.1 OdpovedInfo

Struktura položky *OdpovedInfo* obsahuje údaje, které ISZR ale i AIS očekává k dokončení vyřízení požadavku. Struktura a obsah hlavičky zprávy jsou dány datovým typem *OdpovedInfoType*.

11.1.1 Stav

Stav provedení služby je uveden v elementu *Status/VysledekKod*:

- OK – služba byla zpracována v pořádku
- CHYBA – zpracování není možné provést



Pokud skončí služba stavem *CHYBA* a jsou známy detailnější informace, jsou podrobnosti uvedeny v elementu *VysledekDetail*.

Stav *CHYBA* nastává v situacích:

Situace	VysledekSubKod	VysledekPopis	Poznámka
Žádost s požadovaným ID neexistuje nebo se ji nepodařilo vyhledat.	NENALEZENO	Požadavek nebyl nalezen!	Nebyla nalezena informace o zpracování požadavku. Stav může výjimečně nastat i v případech, kdy při vyhledání požadavku nastala databázová chyba.
Žádost s požadovaným ID byla uskutečněna z jiného AIS	NENALEZENO	Byl nalezen požadavek s daným ID, avšak s odlišným parametrem AIS!	AIS se pokouší vyzvednout požadavek s UUID, který byl vložen jiným AIS.
Žádost nebyla zpracovávána asynchronně	NENALEZENO	Synchronní požadavky nelze zobrazit!	
Zpracování žádosti dosud nebylo dokončeno	PROBIHA ZPRACOVANI	Žádost se zpracovává!	

Stav *CHYBA* dále může nastat v situaci, kdy službu nebylo možné z nějakého závažného důvodu vykonat nebo sestavit odpověď. Příkladem situace, ve které vzniká tato chyba, je například chybný vstup služby, nedostupnost databáze a podobně.

11.1.2 Stav služby E100 a stav asynchronní služby

Výsledek zpracování služby *E100* nemá žádnou návaznost na výsledek zpracování požadované asynchronní služby. Pokud služba *E100* nalezne zpracovaný požadavek a vrátí odpověď, je její stav OK. Samotný stav zpracované asynchronní služby je však uveden až v datové části odpovědi.

11.2 IszrOdpoved

Položka je vyplněna, pokud je služba *E100* provedena úspěšně, tedy pokud je nalezen výsledek zpracované asynchronní služby. V takovém případě obsahuje element *AsyncDotazDataResponse* vlastní výsledek zpracované služby. Obsah tohoto elementu je závislý na zpracované asynchronní službě. Obsahuje kompletní objekt pro datový typ odpovědi na příslušnou eGON službu.

Například při volání služby *E03 robCtiAifo* asynchronně a vyzvednutí výsledku z fronty službou *E100* obsahuje element *AsyncDotazDataResponse* odpověď pro datový typ *RobCtiAifoResponseType*. Datový typ odpovědi je zřejmý z definice odpovědi příslušné eGON služby, tedy v tomto případě z výsledku služby *E03*.

12 Příklad odpovědi

```
<soapenv:Envelope xmlns:soapenv="http://schemas.xmlsoap.org/soap/envelope/"
  xmlns:odpf="urn:cz:isvs:iszr:schemas:IszrAsyncOdpovedZFronty:v1"
  xmlns:reg="urn:cz:isvs:reg:schemas:RegTypy:v1"
  xmlns:e03="urn:cz:isvs:iszr:schemas:IszrRobCtiAifo:v1"
  xmlns:abs="urn:cz:isvs:iszr:schemas:IszrAbstract:v1" xmlns:xlinl="http://www.w3.org/1999/xlink"
  xmlns:rod="urn:cz:isvs:rob:schemas:RobDotazyData:v1"
  xmlns:rob="urn:cz:isvs:rob:schemas:RobTypy:v1"
  xmlns:autocont1="urn:cz:isvs:ruian:schemas:CtiProRob:v1"
  xmlns:autocont2="urn:cz:isvs:ruian:schemas:CtiAdresa:v1">
```



```
<soapenv:Header />
<soapenv:Body>
  <odpf:IszrAsyncOdpovedZFrontyResponse>
    <odpf:KodAsyncSluzby>IszrRobCtiAiFo</odpf:KodAsyncSluzby>
    <odpf:OdpovedInfo>
      <reg:CasOdpovedi>2015-05-10T13:13:26.3302043+02:00</reg:CasOdpovedi>
      <reg:Status>
        <reg:VysledekKod>OK</reg:VysledekKod>
      </reg:Status>
      <reg:AgendaZadostId>b23ac278-79c4-4d13-874f-83b065908999</reg:AgendaZadostId>
      <reg:IszrZadostId>1c79ce84-99d5-13ae-9992-10823f497000</reg:IszrZadostId>
    </odpf:OdpovedInfo>
    <odpf:IszrOdpoved>
      <odpf:IszrAsyncOdpovedZFrontyDataResponse>
        <odpf:AsyncDotazDataResponse>
          <e03:RobCtiAiFoResponse>
            <abs:OdpovedInfo>
              <reg:CasOdpovedi>2015-05-10T13:13:20.8863690</reg:CasOdpovedi>
              <reg:Status>
                <reg:VysledekKod>OK</reg:VysledekKod>
              </reg:Status>
              <reg:AgendaZadostId>8819bb84-664f-4c87-af81-9d9152be6b61</reg:AgendaZadostId>
              <reg:IszrZadostId>d03296d0-99cc-13ae-9992-1d8d95348001</reg:IszrZadostId>
            </abs:OdpovedInfo>
            <abs:MapaAiFo lokalniAiFoOd="2">
              <reg:PrevodAiFo>
                <reg:LokalniAiFo stavOvereniAiFo="true">1</reg:LokalniAiFo>
                <reg:GlobalniAiFo>2YvY601qQXj7fOCy1iSFFag=</reg:GlobalniAiFo>
              </reg:PrevodAiFo>
            </abs:MapaAiFo>
            <abs:SeznamIdAdres>
              <reg:AdresniMisto stavOvereniPrvku="existuje">6052771</reg:AdresniMisto>
              <reg:AdresniLokalita stavOvereniPrvku="existuje"
typPrvku="OB">533416</reg:AdresniLokalita>
            </abs:SeznamIdAdres>
            <e03:RobOdpoved>
              <e03:RobCtiAiFoDataResponse>
                <rod:RobAplikacniStatus>
                  <rob:VysledekRobKodType>OK</rob:VysledekRobKodType>
                </rod:RobAplikacniStatus>
                <rod:AdresaPobytu stav="spravny">6052771</rod:AdresaPobytu>
              </e03:RobCtiAiFoDataResponse>
            </e03:RobOdpoved>
            <e03:RuianOdpoved>
              <e03:RuianCtiProRobDataResponse>
                <autocont1:SeznamAdres>
                  <autocont1:PolozkovaAdresa>
                    <autocont2:OkresKod>3209</autocont2:OkresKod>
                    <autocont2:ObecKod>533416</autocont2:ObecKod>
                    <autocont2:ObecNazev>Kostelec nad Černými lesy</autocont2:ObecNazev>
                    <autocont2:CastObceKod>70165</autocont2:CastObceKod>
                    <autocont2:CastObceNazev>Kostelec nad Černými
lesy</autocont2:CastObceNazev>
                    <autocont2:UliceKod>229857</autocont2:UliceKod>
                    <autocont2:UliceNazev>náměstí Smiřických</autocont2:UliceNazev>
                    <autocont2:PostaKod>28163</autocont2:PostaKod>
                    <autocont2:PostaNazev>Kostelec nad Černými Lesy</autocont2:PostaNazev>
                    <autocont2:StavebniObjektKod>6016715</autocont2:StavebniObjektKod>
                    <autocont2:AdresniMistoKod>6052771</autocont2:AdresniMistoKod>
                    <autocont2:TypCislaDomovnihoKod>1</autocont2:TypCislaDomovnihoKod>
                  </autocont1:PolozkovaAdresa>
                </autocont1:SeznamAdres>
              </e03:RuianCtiProRobDataResponse>
            </e03:RuianOdpoved>
          </e03:RobCtiAiFoDataResponse>
        </odpf:AsyncDotazDataResponse>
      </odpf:IszrAsyncOdpovedZFrontyDataResponse>
    </odpf:IszrOdpoved>
  </odpf:IszrAsyncOdpovedZFrontyResponse>
</soapenv:Body>
```



```
<autocont2:CisloDomovni>53</autocont2:CisloDomovni>
</autocont1:PolozkovaAdresa>
</autocont1:SeznamAdres>
<autocont1:SeznamLokalit>
  <autocont1:Lokalita TypPrvku="OB">
    <autocont1:Kod>533416</autocont1:Kod>
    <autocont1:Nazev>Kostelec nad Černými lesy</autocont1:Nazev>
  </autocont1:Lokalita>
</autocont1:SeznamLokalit>
</e03:RuianCtiProRobDataResponse>
</e03:RuianOdpoved>
</e03:RobCtiAifoResponse>
</odpf:AsyncDotazDataResponse>
</odpf:IszrAsyncOdpovedZFrontyDataResponse>
</odpf:IszrOdpoved>
</odpf:IszrAsyncOdpovedZFrontyResponse>
</soapenv:Body>
</soapenv:Envelope>
```

13 Notifikace změn

Služba není editační, notifikace změn pro ni není relevantní.

14 Chybová hlášení

Služba neobsahuje specifická chybová hlášení.

15 Odkazy na další dokumenty

15.1 Definice služby

WSDL služby: egon/wsdl/IszrAsyncOdpovedZFronty.wsdl
XSD služby: egon/xsd/IszrAsyncOdpovedZFronty.xsd