

# Popis eGON služby

---

## E172 – aiseoCtiPodleUdaju2

<b>Název dokumentu:</b>	Popis eGON služeb	<b>Verze:</b>	05.00
<b>Autor:</b>	Správa základních registrů	<b>Datum aktualizace:</b>	14. 6. 2021
<b>Účel:</b>	Popis eGON služeb v rámci základních registrů	<b>Počet stran:</b>	13

## Obsah

<b>1</b>	<b>Účel dokumentu.....</b>	<b>3</b>
<b>2</b>	<b>Funkcionalita služby.....</b>	<b>3</b>
<b>3</b>	<b>Základní informace o službě.....</b>	<b>3</b>
<b>4</b>	<b>Historie služby.....</b>	<b>3</b>
<b>5</b>	<b>Účel služby - detailní popis.....</b>	<b>4</b>
<b>6</b>	<b>Věcná pravidla vztahující se ke zpracování služby.....</b>	<b>4</b>
<b>7</b>	<b>Rozpad eGon služby na primitivní služby.....</b>	<b>4</b>
7.1	Seznam a popis využívaných primitivních služeb	4
7.2	Workflow zpracování služby	5
<b>8</b>	<b>Vstupní údaje.....</b>	<b>5</b>
8.1	ZadostInfo	5
8.2	AutorizaceInfo	5
8.3	Zadost	5
<b>9</b>	<b>Kontroly při volání služby.....</b>	<b>6</b>
<b>10</b>	<b>Příklad volání služby.....</b>	<b>7</b>
<b>11</b>	<b>Výstupní údaje.....</b>	<b>7</b>
11.1	OdpovedInfo	7
11.1.1	Stavy	7
11.2	MapaAifo	8
11.3	SeznamIdAdres	8
11.4	OrgOdpoved	9
11.5	AiseoOdpoved	9
11.6	RobOdpoved	9
11.7	IszrOdpoved	9
<b>12</b>	<b>Příklad odpovědi.....</b>	<b>9</b>
12.1	Úspěšné vyhledání	9
12.2	Nesoulad údajů v ROB	10
<b>13</b>	<b>Notifikace změn.....</b>	<b>13</b>
<b>14</b>	<b>Chybová hlášení.....</b>	<b>13</b>
<b>15</b>	<b>Odkazy na další dokumenty.....</b>	<b>13</b>
15.1	Definice služby	13
15.2	Egon služby	13

## 1 Účel dokumentu

Účelem tohoto dokumentu je především poskytnout orgánům veřejné moci, obecně uživatelům Základních registrů, jednoduchý a srozumitelný popis jak používat příslušnou eGON službu, včetně informací pro IT pracovníky orgánů veřejné moci. Změny provádí SZR.

## 2 Funkcionalita služby

Služba *E172 aiseoCtiPodleUdaju2* slouží pro vyhledání osob na základě znalosti jejich osobních údajů z AIS Evidence obyvatel. Služba není určena k hromadnému ztotožnění datového kmene volajícího AIS.

Služba na základě vybraných údajů vyhledá obyvatele v AIS EO. V případě, že je osoba nalezena v AIS EO, je ověřena její existence v ROB. AIFO je vráceno pouze v případě, že je osoba nalezena v AIS EO a AIFO je platná identifikace pro ROB.

## 3 Základní informace o službě

Název služby	<b>aiseoCtiPodleUdaju2</b>
Označení služby	<b>E172</b>
Verze služby	V1
Publikována v katalogu služeb od verze	
Platnost od	1. 12. 2013
Platnost do	
Stav služby	Aktivní
Nahrazena službou	
Nahrazuje službu	
Třída služby	A1
Dostupnost služby, potřebná oprávnění	Ověření dle registrace.
Režim služby	Synchronní i asynchronní
SLA služby	SLA-05

## 4 Historie služby

Verze služby	Aktuální stav verze	Publikovaná v produkčním prostředí		Popis změn oproti předchozí verzi
		Od	Do	
V1	aktivní	1. 12. 2013		Prvotní verze
V1.1	aktivní	14. 7. 2021		Rozšíření o možnost čtení vázaných osob při neověření v ROB.

## 5 Účel služby - detailní popis

Služba *E172 aiseoCtiPodleUdaju2* slouží k vyhledání osoby v AIS EO, která vyhovuje zadaným vstupním parametrům. Existence osoby, která je nalezena v IS EO je ověřena v ROB.

Při kladném ověření existence v ROB je vráceno AIFO této osoby osob a volitelně její referenční údaje z ROB v požadovaném rozsahu s ohledem na oprávnění v Registru Práv a Povinností pro danou agendu a činnostní roli.

Při neověření existence v ROB se referenční data z ROB nevrací. Namísto toho jsou vrácena nereferenční data z AIS EO v povoleném rozsahu, volitelně včetně informací o vázaných osobách (výchozí stav je bez vázaných osob), opět s ohledem na povolený rozsah. AIFO vázaných osob jsou vrácena jen pro vázané osoby, jejichž existence je ověřena v ROB.

Služba umožňuje použití příznaku „Blokace“, který je předáván do ROB a AISEO. Blokací se v tomto dokumentu míní znepřístupnění údajů o využívání údajů z AIS EO a ROB.

## 6 Věcná pravidla vztahující se ke zpracování služby

V každé variantě kombinace vstupních údajů jsou všechny položky povinné a vyhledávání probíhá metodou AND – tj. shoda ve všech položkách.

Při ověřování existence osoby v ROB po vyhledání v AIS EO se ověřují všechny použité údaje na vstupu vnějšího rozhraní vedené v ROB (tj. ty, které jsou referenční) a AIFO. Osoba vyhledaná v AIS EO tedy musí v ROB podle AIFO nejen existovat, ale musí souhlasit vstupní údaje hledání a referenční údaje v ROB.

Například: pokud je pro vyhledání v AIS EO použito vyhledávání podle RČ, Jméno a Příjmení (Jméno a Příjmení jsou referenční údaje ověřitelné v ROB), musí být u vyhledané osoby shoda i v údajích Jméno a Příjmení v ROB.

Pokud je v AIS EO nalezeno pro zadanou kombinaci údajů více záznamů, nevydává se na výstup AIFO ani se neprovádí ověření osoby v ROB.

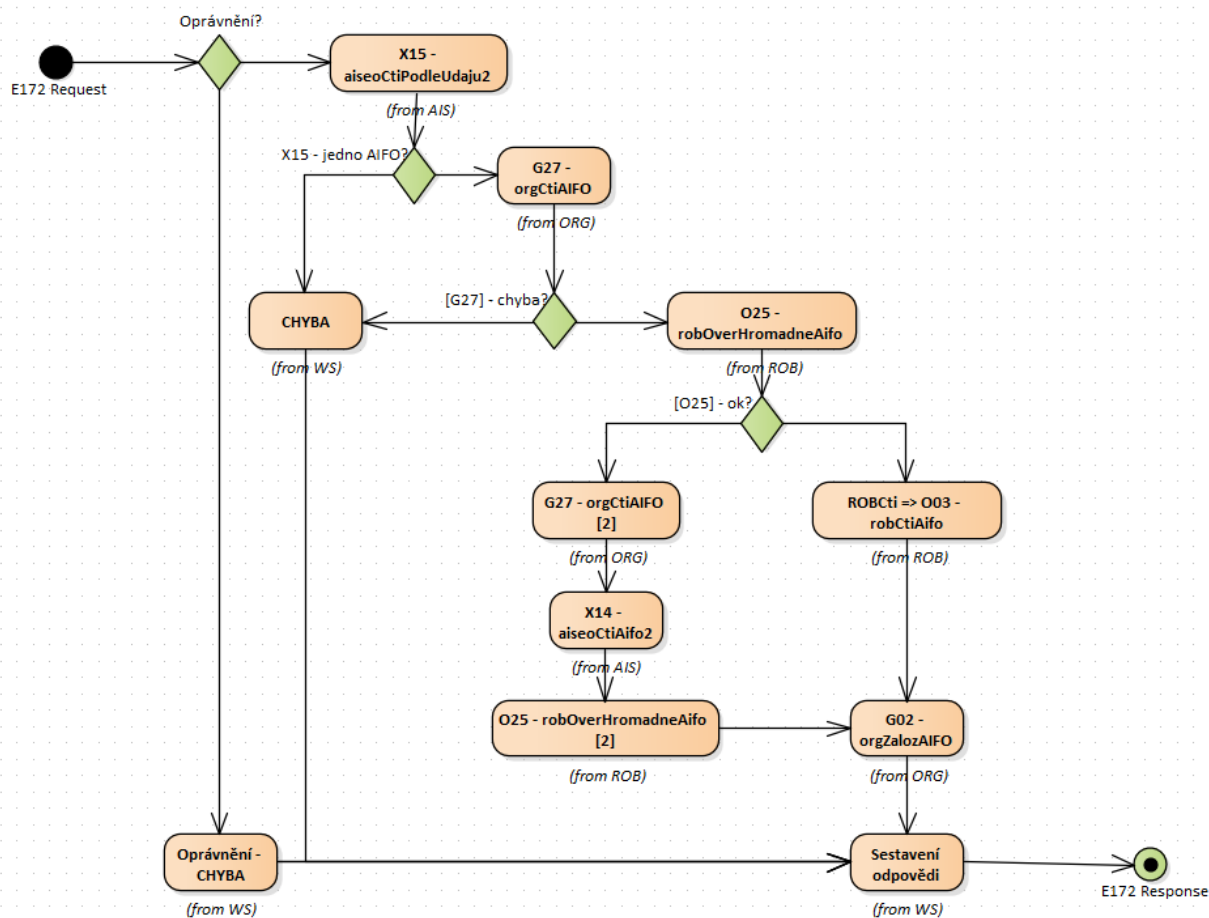
## 7 Rozpad eGon služby na primitivní služby

### 7.1 Seznam a popis využívaných primitivních služeb

V rámci zpracování jsou využívány následující interní služby:

- *G02 – orgZaloz* – služba pro převod AIFozdr na AIFOcil, pokud AIFOcil neexistuje, vytvoří
- *G27 – orgCtiAifo* – služba pro převod AIFozdr na AIFOcil, pokud neexistují, chyba
- *X15 – aiseoCtiPodleUdaju2* – služba pro vyhledání v AISEO
- *X14 – aiseoCtiAifo2* – služba pro čtení AIFO v AISEO
- *O25 – robOverHromadneAifo* – služba pro ověření osoby v ROB
- *O03 – robCtiAifo* – služba pro čtení ROB dle AIFO

## 7.2 Workflow zpracování služby



## 8 Vstupní údaje

Vstupní údaje obsahují standardní položky, definované v datovém typu *AiseoCtiPodleUdaju2Type*. Bez správného vyplnění vstupních údajů nelze transakci zpracovat.

### 8.1 ZadostInfo

Položka *ZadostInfo* představuje standardní hlavičku datové zprávy dotazu, která je odesílána ke zpracování. Struktura a obsah hlavičky zprávy jsou dány datovým typem *ZadostInfoType*. Obsahuje údaje, které ISZR vyžaduje pro ověření přístupu ke službě. Povinné položky musí být vyplněny.

### 8.2 AutorizaceInfo

Pomocí elementu *SeznamUdaju* v elementu *AutorizaceInfo* je možné specifikovat chování služby s ohledem na vrácení hodnot z ROB (standardní hodnoty *ROBcti*, *ROBOver*, *ROBNecti* a jednotlivé referenční údaje v ROB). Nevyplnění elementu *AutorizaceInfo* nebo prázdný seznam značí čtení z ROB v platném rozsahu údajů.

### 8.3 Zadost

Element *Zadost* slouží k předání parametrů pro vyhledávání.

V elementu *AiseoCtiPodleUdaju2Data* je možné pomocí nepovinného atributu *znepristupniLog* definovat požadavek na blokaci (neuvezení značí false).

Dále je možné v elementu *AiseoCtiPodleUdaju2Data* pomocí nepovinného atributu *typPorovnnani* definovat způsob porovnávání textových hodnot.

Dále je možné v elementu *AiseoCtiPodleUdaju2Data* pomocí nepovinného atributu *vazaneOsobyCti* definovat požadavek na čtení informací o vázaných osobách z AIS EO v případě neověření vyhledané osoby v ROB (neuvezení značí false).

Vlastní parametry vyhledávání se zadávají metodou choice, kde existují následující varianty:

Typ	Element	Subelementy
RČ, jméno, příjmení	Parametr1RCJmPr	RodneCislo Jmeno Prijmeni
RČ, jméno, minulé příjmení	Parametr2RCJmMinPrij	RodneCislo Jmeno MinulePrijmeni
RČ, minulé jméno, minulé příjmení	Parametr3RCMinJmMinPrij	RodneCislo MinuleJmeno MinulePrijmeni
RČ, minulé jméno, příjmení	Parametr4RCMinJmPrij	RodneCislo MinuleJmeno Prijmeni
RČ, jméno, rodné příjmení	Parametr5RCJmRodPrij	RodneCislo Jmeno RodnePrijmeni
RČ, minulé jméno, rodné příjmení	Parametr6RCMinJmRodPrij	RodneCislo MinuleJmeno RodnePrijmeni
RČ, minulé jméno, minulé rodné příjmení	Parametr7RCMinJmMinRodPrij	RodneCislo MinuleJmeno MinuleRodnePrijmeni
RČ, jméno, minulé rodné příjmení	Parametr8RCJmMinRodPrij	RodneCislo Jmeno MinuleRodnePrijmeni
Jméno, příjmení, datum narození	Parametr9JmPrijDatNar	Jmeno Prijmeni DatumNarozeni
Jméno, rodné příjmení, datum narození	Parametr10JmRodPrijDatNar	Jmeno RodnePrijmeni DatumNarozeni
Jméno, příjmení, rodné příjmení, datum narození	Parametr11JmPrijRodPrijDatNarMisNar	Jmeno Prijmeni RodnePrijmeni DatumNarozeni MistoNarozeni
RČ, jméno, příjmení, datum narození	Parametr12RCJmPrijDatNar	RodneCislo Jmeno Prijmeni DatumNarozeni

## 9 Kontroly při volání služby

Na vstupu jsou prováděny běžné kontroly na oprávnění při volání služby.

Na vstupu je prováděna kontrola naplnění vstupních parametrů služby.

## 10 Příklad volání služby

```
<s:Envelope xmlns:s="http://schemas.xmlsoap.org/soap/envelope/">
  <s:Header>
    <Action s:mustUnderstand="1"
xmlns="http://schemas.microsoft.com/ws/2005/05/addressing/none">IszrAiseoCtiPodleUdaj
u2</Action>
  </s:Header>
  <s:Body xmlns:xsi="http://www.w3.org/2001/XMLSchema-instance"
xmlns:xsd="http://www.w3.org/2001/XMLSchema">
    <AiseoCtiPodleUdaju2 xmlns="urn:cz:isvs:iszr:schemas:IszrAiseoCtiPodleUdaju2:v1">
      <ZadostInfo xmlns="urn:cz:isvs:iszr:schemas:IszrAbstract:v1">
        <CasZadosti xmlns="urn:cz:isvs:reg:schemas:RegTypy:v1">2013-12-
08T12:01:40.8460678+01:00</CasZadosti>
        <Agenda xmlns="urn:cz:isvs:reg:schemas:RegTypy:v1">Axxx</Agenda>
        <AgendovaRole xmlns="urn:cz:isvs:reg:schemas:RegTypy:v1">CRxxx</AgendovaRole>
        <Ovm xmlns="urn:cz:isvs:reg:schemas:RegTypy:v1">OVM</Ovm>
        <Ais xmlns="urn:cz:isvs:reg:schemas:RegTypy:v1">1</Ais>
        <Subjekt xmlns="urn:cz:isvs:reg:schemas:RegTypy:v1">subjekt</Subjekt>
        <Uzivatel xmlns="urn:cz:isvs:reg:schemas:RegTypy:v1">uzivatel</Uzivatel>
        <DuvodUcel xmlns="urn:cz:isvs:reg:schemas:RegTypy:v1">duvodu cel</DuvodUcel>
        <AgendaZadostId xmlns="urn:cz:isvs:reg:schemas:RegTypy:v1">60934faf-8ffd-
4e4d-a380-699c9f516b37</AgendaZadostId>
      </ZadostInfo>
      <AutorizaceInfo xmlns="urn:cz:isvs:iszr:schemas:IszrAbstract:v1">
        <SeznamUdaju>Aifo Prijmeni Jmeno AdresaPobytu DorucovaciAdresa DatumNarozeni
MistoNarozeni DatumUmrti DatumPravniMociUmrti MistoUmrti DatovaSchrankaROB Doklad
Obcanstvi ROBCti </SeznamUdaju>
      </AutorizaceInfo>
    </Zadost>
    <AiseoCtiPodleUdaju2Data>
      <Parametr1RCJmPrij
xmlns="urn:cz:isvs:aiseo:schemas:AiseoCtiPodleUdaju2:v1">
        <RodneCislo>7055040003</RodneCislo>
        <Jmeno>PETRA</Jmeno>
        <Prijmeni>NOVÁKOVÁ</Prijmeni>
      </Parametr1RCJmPrij>
    </AiseoCtiPodleUdaju2Data>
  </Zadost>
</s:Body>
</s:Envelope>
```

## 11 Výstupní údaje

Výstupní údaje obsahují položky definované v datovém typu *AiseoCtiPodleUdaju2ResponseType*.

### 11.1 OdpovedInfo

Struktura položky *OdpovedInfo* obsahuje údaje, které ISZR ale i AIS očekává k dokončení vyřízení požadavku. Struktura a obsah hlavičky zprávy jsou dány datovým typem *OdpovedInfoType*.

#### 11.1.1 Stav

Stav provedení služby je uveden v elementu *Status/VysledekKod*:

- *OK* – služba byla zpracována
- *VAROVANI* - při zpracování nastala situace, na kterou je vhodné upozornit.

- **CHYBA** – zpracování není možné provést

Stav CHYBA nastane v případě, že selže některý krok při zpracování služby, případně některý ze spolupracujících systémů (AIS EO, ORG, ROB) vrátí stav CHYBA. Detailní informace o chybě je pak uvedena v příslušné aplikační odpovědi daného systému.

Situace, kdy služba skončí stavem VAROVANI (*Status/VysledekKod*) a souhrn vrácených dat pro jednotlivé situace je uveden v následující tabulce.

Situace	Výstup
Nenalezeno v AIS EO	Status/VysledekKod=VAROVANI MapaAifo – není uvedeno AiseoCtiPodleUdaju2DataResponse AiseoAplikacniStatus/VysledekAiseoKodType=VAROVANI AiseoAplikacniStatus/VysledekDetail/VysledekSubKod=SPECIFIKACE V POPISU AiseoAplikacniStatus/VysledekDetail/VysledekPopis=Vstupní kombinaci údajů neodpovídá žádný záznam.
AIS EO 1 záznam ROB nenalezeno AIFO	Status/VysledekKod=VAROVANI MapaAifo – není uvedeno AiseoCtiPodleUdaju2DataResponse AiseoAplikacniStatus/VysledekAiseoKodType=OK Osoba – data z AIS EO RobOverHromadneAifoDataResponse RobAplikacniStatus/VysledekRobKodType=VAROVANI RobAplikacniStatus/VysledekDetail/VysledekSubKod=PARCIALNI ZAZNAM NENALEZEN RobAplikacniStatus/VysledekDetail/VysledekPopis= CHYBA_0013: Pro některé hodnoty Aifo nebyly nalezeny žádné záznamy
AIS EO 1 záznam ROB neztotožněno	Status/VysledekKod=VAROVANI MapaAifo – není uvedeno AiseoCtiPodleUdaju2DataResponse AiseoAplikacniStatus/VysledekAiseoKodType=OK Osoba – data z AIS EO RobOverHromadneAifoDataResponse RobAplikacniStatus/VysledekRobKodType=VAROVANI RobAplikacniStatus/VysledekDetail/VysledekSubKod=PARCIALNI ZAZNAM NEOVEREN RobAplikacniStatus/VysledekDetail/VysledekPopis= CHYBA_1902: Pro některé hodnoty Aifo nebyly ověřeny některé záznamy
AIS EO více záznamů	Status/VysledekKod=VAROVANI MapaAifo – není uvedeno AiseoCtiPodleUdaju2DataResponse AiseoAplikacniStatus/VysledekAiseoKodType=VAROVANI AiseoAplikacniStatus/VysledekDetail/VysledekSubKod=SPECIFIKACE V POPISU AiseoAplikacniStatus/VysledekDetail/VysledekPopis=Vstupní kombinaci údajů odpovídá více záznamů

## 11.2 MapaAifo

V případě úspěšného provedení služby, nalezení právě jedné osoby v AIS EO obsahuje element *MapaAifo* seznam položek typu *PrevodAifoType* ve kterém jsou uvedena AIFO osob, které byly úspěšně ověřeny v ROB.

AIFO, které nebyly úspěšně v ROB ověřeny, se nevrací (tj. v *MapaAifo* se nevrací ani lokální ani globální AIFO osoby). Informace o neověřených AIFO jsou v elementu *RobOverHromadneAifoDataResponse*.

## 11.3 SeznamIdAdres

Standardní seznam identifikátorů adresních míst a adresních lokalit vedených referenčními odkazy v ROB, tak jak jsou vráceny z ROB. Pokud není čtení z ROB prováděno, element není na výstupu uveden.



## 11.4 OrgOdpoved

Standartní element pro vrácení stavu převodu AIFO v ORG po vrácení stavu při chybě převodu v ORG. Při úspěšném převodu se element nevyplňuje. Informace o stavu je vrácena v elementu *OrgCtiAifoDataResponse* v elementu *OrgStatus*. Slouží pro detailní informaci o převodu AIFO v případě neúspěšného převodu vstupního AIFO na AIFO<sub>AIS EO</sub>.

## 11.5 AiseoOdpoved

Element pro výstup návratové hodnoty služby z AIS EO. Skládá se ze dvou částí. V elementu *AiseoCtiPodleUdaju2DataResponse* je stavová informace o výsledku hledání v AIS EO. Do elementu *AiseoCtiAifo2DataResponse* se v případě jednoznačného nalezení v AIS EO provádí načtení detailů o nalezené osobě, element tedy obsahuje elementy *AiseoAplikacniStatus* jako výsledek tohoto načtení a *Osoba* jako data o osobě v AIS EO.

## 11.6 RobOdpoved

Element pro výstup informací z ROB. Skládá se ze dvou částí.

V elementu *RobOverHromadneAifoDataResponse* jsou obsaženy informace o provedení ověření existence osoby nalezené v AIS EO v ROB.

V elementu *RobCtiAifoDataResponse* je v případě úspěšného ověření v ROB a specifikace požadavku na čtení ROB (*ROBCti*, *ROBOver* v *SeznamUdaju* na vstupu) informace o osobě z ROB ve formě datové části výsledku služby *E03 robCtiAifo*.

## 11.7 IszrOdpoved

Element pro výstup informací o zpracování v ISZR. Aktuálně není obsah tohoto elementu naplňován.

# 12 Příklad odpovědi

## 12.1 Úspěšné vyhledání

```
<soapenv:Envelope xmlns:soapenv="http://schemas.xmlsoap.org/soap/envelope/"
xmlns:autocont1="urn:cz:isvs:iszr:services:IszrRosCtiIco:v1"
xmlns:abs="urn:cz:isvs:iszr:schemas:IszrAbstract:v1"
xmlns:autocont2="urn:cz:isvs:iszr:schemas:IszrAiseoCtiPodleUdaju2:v1"
xmlns:reg="urn:cz:isvs:reg:schemas:RegTypy:v1"
xmlns:autocont3="urn:cz:isvs:aiseo:schemas:AiseoCtiPodleUdaju2:v1"
xmlns:autocont4="urn:cz:isvs:aiseo:schemas:AiseoTypy:v1"
xmlns:autocont5="urn:cz:isvs:aiseo:schemas:AiseoDotazyData:v1"
xmlns:autocont6="urn:cz:isvs:aiseo:schemas:AiseoCtiAifo2:v1"
xmlns:rod="urn:cz:isvs:rob:schemas:RobDotazyData:v1"
xmlns:rob="urn:cz:isvs:rob:schemas:RobTypy:v1">
  <soapenv:Header />
  <soapenv:Body>
    <autocont2:AiseoCtiPodleUdaju2Response>
      <abs:OdpovedInfo>
        <reg:CasOdpovedi>2014-01-08T12:01:51.8383750+01:00</reg:CasOdpovedi>
        <reg:Status>
          <reg:VysledekKod>OK</reg:VysledekKod>
        </reg:Status>
        <reg:AgendaZadostId>60934faf-8ffd-4e4d-a380-699c9f516b37</reg:AgendaZadostId>
        <reg:IszrZadostId>2faf7a5f-52a1-4cea-8c3d-faba3848d1d4</reg:IszrZadostId>
      </abs:OdpovedInfo>
      <abs:MapaAifo lokalniAifoOd="2">
        <reg:PrevodAifo>
          <reg:LokalniAifo stavOvereniAifo="true">1</reg:LokalniAifo>
          <reg:GlobalniAifo>VM3b3/g2zdexrtrjc83dRGU</reg:GlobalniAifo>
        </reg:PrevodAifo>
      </abs:MapaAifo>
    </autocont2:AiseoCtiPodleUdaju2Response>
  </soapenv:Body>
</soapenv:Envelope>
```

```

    </reg:PrevodAifo>
  </abs:MapaAifo>
  <autocont2:AiseoOdpoved>
    <autocont2:AiseoCtiPodleUdaju2DataResponse>
      <autocont3:AiseoAplikacniStatus>
        <autocont4:VysledekAiseoKodType>OK</autocont4:VysledekAiseoKodType>
      </autocont3:AiseoAplikacniStatus>
    </autocont2:AiseoCtiPodleUdaju2DataResponse>
  </autocont2:AiseoOdpoved>
  <autocont2:RobOdpoved>
    <autocont2:RobOverHromadneAifoDataResponse>
      <rod:RobAplikacniStatus>
        <rod:VysledekRobKodType>OK</rod:VysledekRobKodType>
      </rod:RobAplikacniStatus>
      <rod:Osoba>
        <rod:Aifo>1</rod:Aifo>
        <rod:OvereneUdaje>Aifo Jmeno Prijmeni</rod:OvereneUdaje>
      </rod:Osoba>
    </autocont2:RobOverHromadneAifoDataResponse>
  <autocont2:RobCtiAifoDataResponse>
    <rod:RobAplikacniStatus>
      <rod:VysledekRobKodType>OK</rod:VysledekRobKodType>
    </rod:RobAplikacniStatus>
    <rod:AdresaPobytu stav="spravny">21776733</rod:AdresaPobytu>

<rod:AifoKontrolaType>tom0bioGB5Wn6aRUyXW1+Pa0Z3PJXsMPAvYHd2UXvF96BQJwBaNPBtGjBnPIrfgYniuIao200Q
j9ssVX60iRxA==</rod:AifoKontrolaType>
  <rod:DatumNarozeni stav="spravny">1970-05-04</rod:DatumNarozeni>
  <rod:Jmeno stav="spravny">PETRA</rod:Jmeno>
  <rod:MistoNarozeni stav="spravny">
    <rod:NarozeniCr obec="true">555134</rod:NarozeniCr>
  </rod:MistoNarozeni>
  <rod:Prijmeni stav="spravny">NOVÁKOVÁ</rod:Prijmeni>
  <rod:Obcanstvi stav="spravny" zmenaCas="2013-12-16T15:48:33">203</rod:Obcanstvi>
  </autocont2:RobCtiAifoDataResponse>
  </autocont2:RobOdpoved>
  </autocont2:AiseoCtiPodleUdaju2Response>
</soapenv:Body>
</soapenv:Envelope>

```

## 12.2 Nesoulad údajů v ROB

```

<soapenv:Envelope xmlns:soapenv="http://schemas.xmlsoap.org/soap/envelope/"
xmlns:autocont1="urn:cz:isvs:iszr:services:IszrRppVypisAgendu:v1"
xmlns:abs="urn:cz:isvs:iszr:schemas:IszrAbstract:v1"
xmlns:autocont2="urn:cz:isvs:iszr:schemas:IszrAiseoCtiPodleUdaju2:v1"
xmlns:reg="urn:cz:isvs:reg:schemas:RegTypy:v1"
xmlns:autocont3="urn:cz:isvs:aiseo:schemas:AiseoCtiPodleUdaju2:v1"
xmlns:autocont4="urn:cz:isvs:aiseo:schemas:AiseoTypy:v1"
xmlns:autocont5="urn:cz:isvs:aiseo:schemas:AiseoDotazyData:v1"
xmlns:autocont6="urn:cz:isvs:aiseo:schemas:AiseoCtiAifo2:v1"
xmlns:rod="urn:cz:isvs:rob:schemas:RobDotazyData:v1"
xmlns:rob="urn:cz:isvs:rob:schemas:RobTypy:v1">
  <soapenv:Header />
  <soapenv:Body>
    <autocont2:AiseoCtiPodleUdaju2Response>
      <abs:OdpovedInfo>
        <reg:CasOdpovedi>2014-01-08T12:35:38.3655685+01:00</reg:CasOdpovedi>
        <reg:Status>
          <reg:VysledekKod>VAROVANI</reg:VysledekKod>
        </reg:Status>
        <reg:AgendaZadostId>3e6c6e0c-e020-4d10-bac0-429f072b8f69</reg:AgendaZadostId>
        <reg:IszrZadostId>243261b4-a717-139f-9800-13a79bfcf000</reg:IszrZadostId>
      </abs:OdpovedInfo>
    </autocont2:AiseoCtiPodleUdaju2Response>
    <autocont2:AiseoCtiPodleUdaju2DataResponse>
      <autocont3:AiseoAplikacniStatus>
        <autocont4:VysledekAiseoKodType>OK</autocont4:VysledekAiseoKodType>
      </autocont3:AiseoAplikacniStatus>
    </autocont2:AiseoCtiPodleUdaju2DataResponse>
    <autocont2:AiseoCtiAifo2DataResponse>

```

```

<autocont5:AiseoAplikacniStatus>
  <autocont4:VysledekAiseoKodType>OK</autocont4:VysledekAiseoKodType>
</autocont5:AiseoAplikacniStatus>
<autocont6:Osoba>
  <autocont6:Aifo>1</autocont6:Aifo>
  <autocont6:OsobaEO>
    <autocont4:RodneCislo>8804040091</autocont4:RodneCislo>
    <autocont4:Prijmeni>KOŽENÝ</autocont4:Prijmeni>
    <autocont4:Jmeno>VIKTOR</autocont4:Jmeno>
    <autocont4:DatumNarozeni>1988-04-04</autocont4:DatumNarozeni>
    <autocont4:Pohlavi>M</autocont4:Pohlavi>
    <autocont4:RodnePrijmeni>KOŽENÝ</autocont4:RodnePrijmeni>
    <autocont4:RodStavKod>1</autocont4:RodStavKod>
    <autocont4:RodStavTxt>Svobodný</autocont4:RodStavTxt>
    <autocont4:RodStavPl>04.04.1988</autocont4:RodStavPl>
    <autocont4:StObcanKod>201</autocont4:StObcanKod>
    <autocont4:StObcanTxt>Česká republika</autocont4:StObcanTxt>
    <autocont4:TypPobytuKod>0</autocont4:TypPobytuKod>
    <autocont4:TypPobytuTxt>Platný trvalý pobyt</autocont4:TypPobytuTxt>
    <autocont4:StObcanKodCSU>203</autocont4:StObcanKodCSU>
    <autocont4:BlBit>0</autocont4:BlBit>
    <autocont4:BlStatut>Ne</autocont4:BlStatut>
    <autocont4:MistoNarozeni>
      <autocont4:MNObecKod>540</autocont4:MNObecKod>
      <autocont4:MNObecTxt>Říčany</autocont4:MNObecTxt>
      <autocont4:MNOkresKod>3209</autocont4:MNOkresKod>
      <autocont4:MNOkresTxt>Praha-východ</autocont4:MNOkresTxt>
      <autocont4:MNStatKod>201</autocont4:MNStatKod>
      <autocont4:MNStatTxt>Česká republika</autocont4:MNStatTxt>
      <autocont4:MNObecKodCSU>538728</autocont4:MNObecKodCSU>
      <autocont4:MNOkresKodCSU>CZ0209</autocont4:MNOkresKodCSU>
      <autocont4:MNStatKodCSU>203</autocont4:MNStatKodCSU>
    </autocont4:MistoNarozeni>
    <autocont4:AdresaPob>
      <autocont4:CisDomu>1464</autocont4:CisDomu>
      <autocont4:CisDomuDruh>P</autocont4:CisDomuDruh>
      <autocont4:PSC>25601</autocont4:PSC>
      <autocont4:AdrStatutKod>0</autocont4:AdrStatutKod>
      <autocont4:AdrStatutTxt>Obývaný</autocont4:AdrStatutTxt>
      <autocont4:UliceKod>7936</autocont4:UliceKod>
      <autocont4:UliceTxt>JANA NOHY</autocont4:UliceTxt>
      <autocont4:CObecKod>2057</autocont4:CObecKod>
      <autocont4:CObecTxt>Benešov</autocont4:CObecTxt>
      <autocont4:ObecKod>2057</autocont4:ObecKod>
      <autocont4:ObecTxt>Benešov</autocont4:ObecTxt>
      <autocont4:OkresKod>3201</autocont4:OkresKod>
      <autocont4:OkresTxt>Benešov</autocont4:OkresTxt>
      <autocont4:SpObecKod>3201</autocont4:SpObecKod>
      <autocont4:SpObecTxt>Benešov</autocont4:SpObecTxt>
      <autocont4:TypPobytuKod>0</autocont4:TypPobytuKod>
      <autocont4:TypPobytuTxt>Platný trvalý pobyt</autocont4:TypPobytuTxt>
      <autocont4:TypPobytuOd>01.01.2013</autocont4:TypPobytuOd>
      <autocont4:CObecKodCSU>400947</autocont4:CObecKodCSU>
      <autocont4:ObecKodCSU>529303</autocont4:ObecKodCSU>
      <autocont4:OkresKodCSU>CZ0201</autocont4:OkresKodCSU>
      <autocont4:SpObecKodCSU>2101</autocont4:SpObecKodCSU>
    </autocont4:AdresaPob>
    <autocont4:Zpusobilost>
      <autocont4:OsZpusKod>0</autocont4:OsZpusKod>
      <autocont4:OsZpusTxt>bez omezení</autocont4:OsZpusTxt>
      <autocont4:OsZpusPrOmez>Ne</autocont4:OsZpusPrOmez>
      <autocont4:OsZpusPrZbav>Ne</autocont4:OsZpusPrZbav>
    </autocont4:Zpusobilost>
    <autocont4:Rodice />
    <autocont4:Partner />
    <autocont4:Datумы />
    <autocont4:AdresaPuv>
      <autocont4:CisDomu>776</autocont4:CisDomu>
      <autocont4:CisDomuDruh>P</autocont4:CisDomuDruh>
      <autocont4:PSC>25101</autocont4:PSC>
      <autocont4:AdrStatutKod>0</autocont4:AdrStatutKod>
  </autocont6:OsobaEO>
</autocont6:Osoba>

```

```
<autocont4:AdrStatutTxt>Obývaný</autocont4:AdrStatutTxt>
<autocont4:UliceKod>2073</autocont4:UliceKod>
<autocont4:UliceTxt>ARBESOVA</autocont4:UliceTxt>
<autocont4:CObecKod>540</autocont4:CObecKod>
<autocont4:CObecTxt>Říčany</autocont4:CObecTxt>
<autocont4:ObecKod>540</autocont4:ObecKod>
<autocont4:ObecTxt>Říčany</autocont4:ObecTxt>
<autocont4:OkresKod>3209</autocont4:OkresKod>
<autocont4:OkresTxt>Praha-východ</autocont4:OkresTxt>
<autocont4:SpObecKod>3266</autocont4:SpObecKod>
<autocont4:SpObecTxt>Říčany</autocont4:SpObecTxt>
<autocont4:TypPobytuKod>0</autocont4:TypPobytuKod>
<autocont4:TypPobytuTxt>Platný trvalý pobyt</autocont4:TypPobytuTxt>
<autocont4:TypPobytuOd>04.04.1988</autocont4:TypPobytuOd>
<autocont4:CObecKodCSU>403075</autocont4:CObecKodCSU>
<autocont4:ObecKodCSU>538728</autocont4:ObecKodCSU>
<autocont4:OkresKodCSU>CZ0209</autocont4:OkresKodCSU>
<autocont4:SpObecKodCSU>2122</autocont4:SpObecKodCSU>
</autocont4:AdresaPuv>
<autocont4:AdresaPuv>
  <autocont4:CisDomu>53</autocont4:CisDomu>
  <autocont4:CisDomuDruh>P</autocont4:CisDomuDruh>
  <autocont4:CisO>40</autocont4:CisO>
  <autocont4:PSC>25101</autocont4:PSC>
  <autocont4:AdrStatutKod>0</autocont4:AdrStatutKod>
  <autocont4:AdrStatutTxt>Obývaný</autocont4:AdrStatutTxt>
  <autocont4:UliceKod>29913</autocont4:UliceKod>
  <autocont4:UliceTxt>MASARYKOVO NÁMĚSTÍ</autocont4:UliceTxt>
  <autocont4:CObecKod>540</autocont4:CObecKod>
  <autocont4:CObecTxt>Říčany</autocont4:CObecTxt>
  <autocont4:ObecKod>540</autocont4:ObecKod>
  <autocont4:ObecTxt>Říčany</autocont4:ObecTxt>
  <autocont4:OkresKod>3209</autocont4:OkresKod>
  <autocont4:OkresTxt>Praha-východ</autocont4:OkresTxt>
  <autocont4:SpObecKod>3266</autocont4:SpObecKod>
  <autocont4:SpObecTxt>Říčany</autocont4:SpObecTxt>
  <autocont4:TypPobytuKod>H</autocont4:TypPobytuKod>
  <autocont4:TypPobytuTxt>Platný trvalý pobyt</autocont4:TypPobytuTxt>
  <autocont4:TypPobytuOd>04.04.1988</autocont4:TypPobytuOd>
  <autocont4:CObecKodCSU>403075</autocont4:CObecKodCSU>
  <autocont4:ObecKodCSU>538728</autocont4:ObecKodCSU>
  <autocont4:OkresKodCSU>CZ0209</autocont4:OkresKodCSU>
  <autocont4:SpObecKodCSU>2122</autocont4:SpObecKodCSU>
</autocont4:AdresaPuv>
</autocont6:OsobaEO>
</autocont6:Osoba>
</autocont2:AiseoCtiAifo2DataResponse>
</autocont2:AiseoOdpoved>
<autocont2:RobOdpoved>
  <autocont2:RobOverHromadneAifoDataResponse>
    <rod:RobAplikacniStatus>
      <rob:VysledekRobKodType>VAROVANI</rob:VysledekRobKodType>
      <rob:VysledekDetail>
        <rob:VysledekSubKod>PARCIALNI ZAZNAM NEOVEREN</rob:VysledekSubKod>
        <rob:VysledekPopis>CHYBA_1902: Pro některé hodnoty Aifo nebyly ověřeny některé
záznamy.</rob:VysledekPopis>
      </rob:VysledekDetail>
    </rod:RobAplikacniStatus>
  </autocont2:RobOverHromadneAifoDataResponse>
</autocont2:RobOdpoved>
</autocont2:AiseoCtiPodleUdaju2Response>
</soapenv:Body>
</soapenv:Envelope>
```

## 13 Notifikace změn

Služba není editační, notifikace změn pro ni není relevantní.

## 14 Chybová hlášení

Služba neobsahuje specifická chybová hlášení. Výstupní hodnoty a stavy jsou popsány v kapitole Výstupní údaje.

## 15 Odkazy na další dokumenty

### 15.1 Definice služby

**WSDL služby:** [egon/wsdl/aiseoCtiPodleUdaju2.wsdl](#)  
**XSD služby:** [egon/xsd/aiseoCtiPodleUdaju2.xsd](#)

### 15.2 Egon služby

[SZR\\_popis\\_eGON\\_sluzeb\\_E03\\_robCtiAifo.doc](#)