

Popis eGON služby

E174 – aiscCtiPodleUdaju2

Název dokumentu:	Popis eGON služeb	Verze:	01.00
Autor:	Správa základních registrů	Datum aktualizace:	20. 11. 2019
Účel:	Popis eGON služeb v rámci základních registrů	Počet stran:	25

Obsah

1	Účel dokumentu.....	3
2	Funkcionalita služby.....	3
3	Základní informace o službě.....	3
4	Historie služby.....	3
5	Účel služby - detailní popis.....	4
6	Věcná pravidla vztahující se ke zpracování služby	4
7	Rozpad eGon služby na primitivní služby	4
7.1	Seznam a popis využívaných primitivních služeb	4
7.2	Workflow zpracování služby	5
8	Vstupní údaje.....	5
8.1	ZadostInfo	5
8.2	AutorizaceInfo	5
	8.2.1 Řízení workflow zpracování	5
	8.2.2 Řízení výdeje dat	6
8.3	Zadost	7
9	Kontroly při volání služby.....	7
10	Příklad volání služby.....	7
11	Výstupní údaje	8
11.1	OdpovedInfo	8
	11.1.1 Stav	8
11.2	AiscOdpoved	9
	11.2.1 AiscAplikacniStatus	9
	11.2.2 SeznamOsob	9
11.3	RobOdpoved	20
	11.3.1 RuianOdpoved	20
12	Příklad odpovědi.....	21
12.1	Osoba nalezena v AISC, existuje a shoduje se s daty ROB	21
12.2	Osoba nalezena v AISC, existuje v ROB, není shoda ROB se vstupem	22
13	Notifikace změn	24
14	Chybová hlášení.....	24
15	Odkazy na další dokumenty	24
15.1	Definice služby	24
15.2	Egon služby	25

1 Účel dokumentu

Účelem tohoto dokumentu je především poskytnout orgánům veřejné moci, obecně uživatelům Základních registrů, jednoduchý a srozumitelný popis jak používat příslušnou eGON službu, včetně informací pro IT pracovníky orgánů veřejné moci. Změny provádí SZR.

2 Funkcionalita služby

Služba slouží pro vyhledání cizinců vedených v AISC podle výběrových kritérií. O vyhledaných cizincích poskytuje povolené údaje pro žádající OVM.

3 Základní informace o službě

Název služby	aiscCtiPodleUdaju2
Označení služby	E174
Verze služby	V1
Publikována v katalogu služeb od verze	
Platnost od	1. 1. 2021
Platnost do	
Stav služby	Aktivní
Nahrazena službou	
Nahrazuje službu	E163 aiscCtiPodleUdaju
Třída služby	S3
Dostupnost služby, potřebná oprávnění	Veřejná služba, ověření dle registrace.
Režim služby	Synchronní i asynchronní
SLA služby	SLA-03

4 Historie služby

Verze služby	Aktuální stav verze	Publikovaná v produkčním prostředí		Popis změn oproti předchozí verzi
		Od	Do	
V1	aktivní	1. 1. 2021		Prvotní verze

5 Účel služby - detailní popis

Služba *E174 aiscCtiPodleUdaju2* slouží pro vyhledání údajů v AISC podle výběrových kritérií.

Služba je dostupná pro žadatele z OVM, který požádal o výdej údajů o cizincích a byl zaregistrován v AISC.

Nereferenční údaje o cizincích jsou poskytovány v rozsahu podle zákona č. 326/1999 Sb. Maximální obsah výstupu pro konkrétního odběratele je definován na základě příslušného zákona.

Požadovaná položková skladba nereferenčních údajů vydávaných z AISC je kontrolována v AISC podle porovnání údajů uvedených v hlavičce požadavku (*Ovm, Ais, Agenda, AgendovaRole*) – s databází povolených přístupů v AISC.

Na základě parametrů dotazu může služba vydat současně i referenční údaje vedené o cizinci v ROB, pokud data v ROB existují.

6 Věcná pravidla vztahující se ke zpracování služby

Je provedeno hledání v AISC. Pokud je nalezeno a je požadován i výdej z ROB, provede se překlad AIFO a čtení z ROB.

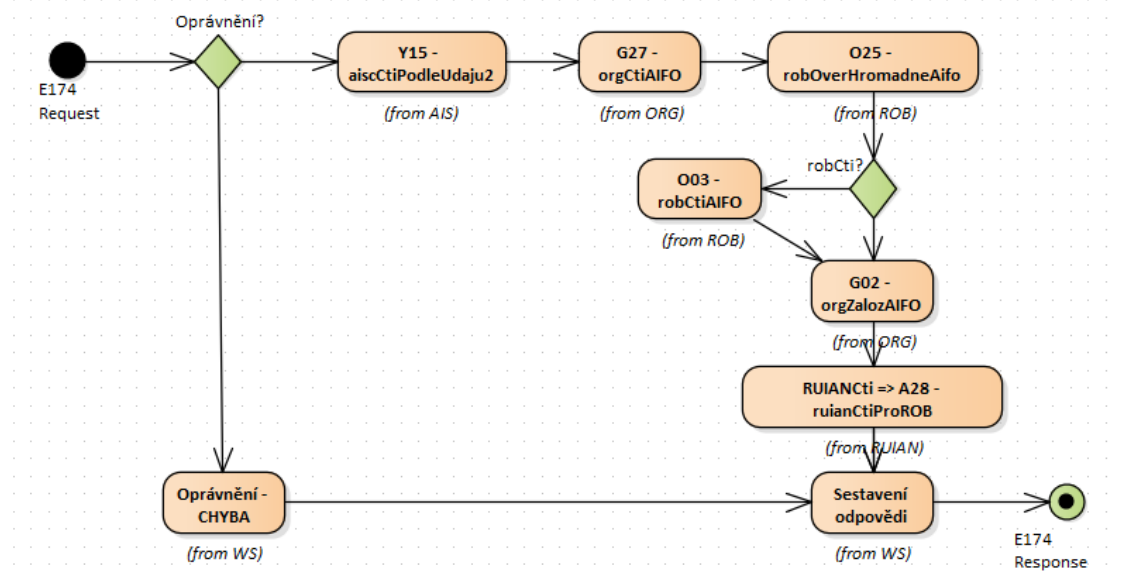
7 Rozpad eGon služby na primitivní služby

7.1 Seznam a popis využívaných primitivních služeb

V rámci zpracování jsou využívány následující interní služby:

- *Y15 – aiscCtiPodleUdaju2* – vyhledá záznamy v AISC podle údajů.
- *G27 – orgCtiAifo* - zprostředkuje transformaci AIFOzdr na AIFOcil. Pokud AIFOcil neexistuje nebo není žádné platné, není nic generováno a AIFOcil není vráceno.
- *O25 – robOverHromadneAifo* – služba pro ověření osoby v ROB.
- *O03 – robCtiAifo2* - zprostředkuje čtení referenčních údajů z registru ROB.
- *G02 – orgZalozAifo* - zprostředkuje překlad AIFOzdr na AIFOcil. Pokud AIFOcil neexistuje nebo není žádné platné, je vygenerováno nové AIFOcil.
- *A28 – ruianCtiProROB* - služba pro doplnění nebo ověření údajů z RUIAN na základě odkazu do RUIAN.

7.2 Workflow zpracování služby



8 Vstupní údaje

Vstupní údaje obsahují běžné položky definované v datovém typu *AiscCtiPodleUdaju2Type*. Bez správného vyplnění vstupních údajů nelze transakci zpracovat.

8.1 ZadostInfo

Položka *ZadostInfo* představuje standardní hlavičku datové zprávy dotazu, která je odesílána ke zpracování. Struktura a obsah hlavičky zprávy jsou dány datovým typem *ZadostInfoType*. Obsahuje údaje, které ISZR vyžaduje pro ověření přístupu ke službě. Povinné položky musí být vyplněny.

Položky *Subjekt*, *Uzivatel* a *DuvodUcel* musí být vždy vyplněny.

8.2 AutorizaceInfo

Položka *AutorizaceInfo* je povinná a slouží k upřesnění požadavku na výstup služby.

V elementu *SeznamUdaju* se mohou uvést hodnoty řídící workflow zpracování a musí uvést hodnoty řídící výdej údajů z AIS a případně ROB. Služba vrací údaje k osobě v AIS a případně v ROB v závislosti na obsahu elementu, přičemž zohledňuje oprávnění na požadované údaje.

Položka *MaximalniPocetZaznamu* se nevyužívá (maximální počet je dán interním nastavením AIS).

8.2.1 Řízení workflow zpracování

Pokud je uvedena hodnota *ROBcti* nebo *ROBOver*, je v rámci vykonání služby provedeno čtení nebo ověření v ROB těch údajů AIS, které jsou vedeny referenčním odkazem do ROB.

Pokud je uvedena hodnota *RUIANcti* nebo *RUIANOver*, a existují v odpovědi odkazy do RUIAN, je v rámci vykonání služby provedeno čtení nebo ověření v RUIAN pro hodnoty, které jsou vedeny odkazem do RUIAN.

8.2.2 Řízení výdeje dat

Pro výdej nereferenčních údajů z AISC je nutné v seznamu požadovaných údajů uvést výčet názvů údajů v AISC.

Dostupné údaje z AISC, které je možné specifikovat v seznamu údajů:

<i>RodneCisloAISC</i>	<i>DrivejsiRodnaCislaAISC</i>
<i>JmenoAISC</i>	<i>DrivejsiRodnaPrijmeniAISC</i>
<i>PrijmeniAISC</i>	<i>ZmenaPohlaviAISC</i>
<i>RodnePrijmeniAISC</i>	<i>PredchoziMistaPobytuAISC</i>
<i>OstatniJmenaAISC</i>	<i>PredchoziManzelstviPartnerstviAISC</i>
<i>StatniPrislusnostAISC</i>	<i>StatniIntegracniProgramAISC</i>
<i>DatumNarozeniAISC</i>	<i>VolbyAISC</i>
<i>MistoNarozeniAISC</i>	<i>ZamestnaniAISC</i>
<i>DatumUmrtiAISC</i>	<i>RodiceOsvojenecAISC</i>
<i>MistoUmrtiAISC</i>	<i>NezvestnostAISC</i>
<i>PohlaviAISC</i>	<i>ZakazPobytuAISC</i>
<i>AdresaPobytuAISC</i>	<i>AdresaUradaAISC</i>
<i>TypPobytuAISC</i>	<i>Osvojenec.TypOsvojeniAISC</i>
<i>PovoleniPobytuAISC</i>	<i>Osvojenec.PuvodniRodneCisloAISC</i>
<i>SkutecnyPobytAISC</i>	<i>Osvojenec.PuvodniJmenoAISC</i>
<i>PravniZpusobilostAISC</i>	<i>Osvojenec.PuvodniPrijmeniAISC</i>
<i>VyhosteniAISC</i>	<i>Osvojenec.OsvojitelkaDatumOdAISC</i>
<i>RodinnyStavAISC</i>	<i>Osvojenec.OsvojitelkaDatumDoAISC</i>
<i>MistoManzelstviPartnerstviAISC</i>	<i>Osvojenec.OsvojitelDatumOdAISC</i>
<i>PartnerAISC</i>	<i>Osvojenec.OsvojitelDatumDoAISC</i>
<i>MatkaAISC</i>	<i>Osvojenec.OtecRodneCisloAISC</i>
<i>OtecAISC</i>	<i>Osvojenec.OtecDatumNarozeniAISC</i>
<i>DorucovaciAdresaAISC</i>	<i>Osvojenec.OtecJmenoAISC</i>
<i>OsvojeniAISC</i>	<i>Osvojenec.OtecPrijmeniAISC</i>
<i>UkonceniManzelstviPartnerstviAISC</i>	<i>Osvojenec.OtecRodnePrijmeniAISC</i>
<i>ObcanstviPartneraAISC</i>	<i>Osvojenec.OtecLokalniAifoAISC</i>
<i>DetiAISC</i>	<i>Osvojenec.MatkaRodneCisloAISC</i>
<i>DetiMistoNarozeniAISC</i>	<i>Osvojenec.MatkaDatumNarozeniAISC</i>
<i>DetiObcanstviAISC</i>	<i>Osvojenec.MatkaJmenoAISC</i>
<i>RodiceObcanstviAISC</i>	<i>Osvojenec.MatkaPrijmeniAISC</i>
<i>ZakonnyZastupceAISC OsobyDlePismeneUAISC</i>	<i>Osvojenec.MatkaRodnePrijmeniAISC</i>
<i>DrivejsiJmenaPrijmeniAISC</i>	<i>Osvojenec.MatkaLokalniAifoAISC</i>

Pro výdej referenčních údajů z ROB je nutné v seznamu požadovaných údajů uvést výčet názvů požadovaných údajů v ROB. Možné hodnoty jsou součástí dokumentace služby *E03 robCtiAifo*, kromě hodnoty *VyuzitiPoskytnuti*, jejíž uvedení není ve službě *E174 aiscCtiPodleUdaju2* povoleno.

Atribut adresy úřadu je svázán s adresou pobytu, tedy pro požadavek na výdej příznaku úřední adresy z ROB musí být uveden společně požadavkem na výdej adresy pobytu (*AdresaPobytu AdresaUrada*).

V seznamu může oprávněný žadatel (příznak potlačení výdeje provozních údajů podle §60, odst. 1), písm. f) zákona 111/2009 Sb., ve znění pozdějších předpisů) pro případné zneprístupnění záznamu o výdeji uvést i položku *ZnepristupniLog*. Současně musí být nastaven i odpovídající atribut *znepristupniLog* v elementu *Zadost / AiscCtiPodleUdajuData*.

8.3 Zadost

Položka *Zadost* slouží k detailní specifikaci požadavků na službu. Vstupní parametry jsou uvedeny v elementu *AiscCtiPodleUdajuData*.

V tomto elementu se specifikují parametry hledání. Minimální povolené kombinace jsou:

- *RodneCislo*
- *DatumNarozeni, Jmeno, Prijmeni*
- *DatumNarozeni, Jmeno, RodnePrijmeni*

Datum narození lze zadat buď jako kompletní datum v elementu *Datum* nebo jako specifikaci roku a případně měsíce narození v elementech *Rok* a *Mesic*.

Vyhledání se provádí podle všech zadaných parametrů v logickém součinu. Pro textové hodnoty se porovnává podle atributu *typPorovnaní*. Pokud není uveden, je výchozí hodnota *diakritika*.

Typy porovnání jsou:

<i>striktni</i>	Převede se na typ „ <i>diakritika</i> “.
<i>diakritika</i>	Respektování diakritiky bez ohledu na velikost písmen.
<i>ascii</i>	Převede se na typ „ <i>asciiAnyOrder</i> “.
<i>asciiAnyOrder</i>	Nerespektování diakritiky, velikosti písmen a pořadí a role jmen.

Dále lze volitelně uvést typ volajícího OVM v elementu *TypOvm*. Za správné vyplnění elementu *TypOvm* odpovídá volající AIS. Hodnotu sděluje ŘSCP každému zaregistrovanému OVM při žádosti o přístup ke službě. Hodnota se používá pro statistické účely.

9 Kontroly při volání služby

Na vstupu jsou prováděny běžné kontroly na oprávnění při volání služby. V AISC jsou prováděny kontroly na oprávnění a jsou vydávány pouze povolené údaje.

10 Příklad volání služby

Požadavek na čtení jména, příjmení, rodného čísla a adresy pobytu z AISC, jména, příjmení a adresa pobytu z ROB a čtení RUIAN.

```
<s:Envelope xmlns:s="http://schemas.xmlsoap.org/soap/envelope/">
  <s:Header>
    <Action s:mustUnderstand="1"
xmlns="http://schemas.microsoft.com/ws/2005/05/addressing/none">IszrAiscCtiPodleUdaju2</Action>
  </s:Header>
  <s:Body xmlns:xsi="http://www.w3.org/2001/XMLSchema-instance"
xmlns:xsd="http://www.w3.org/2001/XMLSchema">
    <AiscCtiPodleUdaju2 xmlns="urn:cz:isvs:iszr:schemas:IszrAiscCtiPodleUdaju2:v1">
      <ZadostInfo xmlns="urn:cz:isvs:iszr:schemas:IszrAbstract:v1">
        <CasZadosti xmlns="urn:cz:isvs:reg:schemas:RegTypy:v1">2014-01-01T01:00:00</CasZadosti>
        <Agenda xmlns="urn:cz:isvs:reg:schemas:RegTypy:v1">Axxx</Agenda>
        <AgendovaRole xmlns="urn:cz:isvs:reg:schemas:RegTypy:v1">CRxxx</AgendovaRole>
        <Ovm xmlns="urn:cz:isvs:reg:schemas:RegTypy:v1">ovm</Ovm>
        <Ais xmlns="urn:cz:isvs:reg:schemas:RegTypy:v1">ais</Ais>
        <Subjekt xmlns="urn:cz:isvs:reg:schemas:RegTypy:v1">subjekt</Subjekt>
        <Uzivatel xmlns="urn:cz:isvs:reg:schemas:RegTypy:v1">uzivatel</Uzivatel>
        <DuvodUcel xmlns="urn:cz:isvs:reg:schemas:RegTypy:v1">duvod</DuvodUcel>
        <AgendaZadostId xmlns="urn:cz:isvs:reg:schemas:RegTypy:v1">1ad6f2ae-3051-4d67-91f8-
9c3ca4666d66</AgendaZadostId>
      </ZadostInfo>
    </AiscCtiPodleUdaju2>
  </s:Body>
</s:Envelope>
```

```

</ZadostInfo>
<AutorizaceInfo xmlns="urn:cz:isvs:iszr:schemas:IszrAbstract:v1">
  <SeznamUdaju>Aifo Prijmeni Jmeno AdresaPobytu AdresaPobytuAISC JmenoAISC PrijmeniAISC
RodneCisloAISC ROBcti RUIANcti</SeznamUdaju>
</AutorizaceInfo>
<Zadost>
  <AiscCtiPodleUdajuData>
    <Jmeno xmlns="urn:cz:isvs:aisc:schemas:AiscDotazyData:v2">ALESSANDR</Jmeno>
    <Prijmeni xmlns="urn:cz:isvs:aisc:schemas:AiscDotazyData:v2">KRZEMASKI</Prijmeni>
    <DatumNarozeni xmlns="urn:cz:isvs:aisc:schemas:AiscDotazyData:v2">
      <Datum>12.02.2009</Datum>
    </DatumNarozeni>
    <TypOvm xmlns="urn:cz:isvs:aisc:schemas:AiscDotazyData:v2">soud</TypOvm>
  </AiscCtiPodleUdajuData>
</Zadost>
</AiscCtiPodleUdaju2>
</s:Body>
</s:Envelope>

```

11 Výstupní údaje

Výstupní údaje obsahují položky definované v datovém typu *AiscCtiPodleUdaju2ResponseType*.

11.1 OdpovedInfo

Struktura položky *OdpovedInfo* obsahuje údaje, které ISZR ale i AIS očekává k dokončení vyřízení požadavku. Struktura a obsah hlavičky zprávy jsou dány datovým typem *OdpovedInfoType*.

11.1.1 Stav

Stav provedení služby je uveden v elementu *Status/VysledekKod*:

- OK – služba byla zpracována v pořádku
- **VAROVANI** – při zpracování nastala situace, na kterou je vhodné upozornit.
- **CHYBA** – zpracování není možné provést

Pokud skončí služba stavem **CHYBA** nebo **VAROVANI**, a jsou známy detailnější informace, jsou podrobnosti uvedeny v elementu *VysledekDetail*.

Stav **VAROVANI** nastává v situacích:

Situace	VýsledekSubKod	VysledekPopis
Osoba nenalezena v AISC	NENALEZENO	Nenalezena žádná osoba
Neověřeno v ROB – není vedeno	V systémové hlavičce není uvedeno. V aplikační odpovědi <i>RobOverHromadneAifoDataResponse</i> : <ul style="list-style-type: none"> • <i>VysledekRobKodType</i> = VAROVANI • <i>VysledekSubKod</i> = ZAZNAM NENALEZEN • <i>VysledekPopis</i> = CHYBA_0009: Zadané hodnotě Aifo neodpovídá žádný záznam. 	
Neověřeno v ROB – parametr hledání neodpovídá údajům v ROB	V systémové hlavičce není uvedeno. V aplikační odpovědi <i>RobOverHromadneAifoDataResponse</i> : <ul style="list-style-type: none"> • <i>VysledekRobKodType</i> = VAROVANI • <i>VysledekSubKod</i> = PARCIALNI ZAZNAM NEOVEREN • <i>VysledekPopis</i> = CHYBA_1902: Pro některé hodnoty Aifo nebyly ověřeny některé záznamy. 	

Stav CHYBA dále může nastat v situacích, kdy službu nebylo možné z nějakého závažného důvodu vykonat nebo sestavit odpověď. Příkladem situace, ve které vzniká tato chyba, je například chybný vstup služby, nedostupnost databáze a podobně.

11.2 AiscOdpoved

Položka je vyplněna, pokud bylo provedeno volání AISC. Výsledky zpracování v AISC jsou uvedeny v elementu *AiscCtiPodleUdajuDataResponse*.

11.2.1 AiscAplikacniStatus

V elementu *AiscAplikacniStatus* je uveden aplikační status vyhledání v AISC.

Možné stavy aplikačního statusu jsou uvedeny v následující tabulce:

Výjimka	Význam
OSOBA_NENALEZENA	Hledaná osoba nenalezena.
NEPOVOLENY_PRISTUP	Špatné oprávnění dle hlavičky
CHYBNY_PARAMETR	Nepovolená kombinace vstupních parametrů
NEOCEKAVANA_CHYBA	Neočekávaná chyba aplikace.

11.2.2 SeznamOsob

V elementu *SeznamOsob* jsou v elementech *OsobaCis* uvedeny osoby vyhledané podle vstupních parametrů služby.

V první úrovni elementu *OsobaCis* se vydávají i prázdně elementy, pokud na ně má uživatel nárok.

Struktura elementu *OsobaCis* je následující:

- **Prijmeni**
 - **stav** – (atribut) stav správnosti (spravny, nespravny, nedefinovany, nespravnyTvar)
 - **Prijmeni** - Neprázdný text s mezerami; maximální délka=100
 - **PrijmeniMatricni** - Neprázdný text s mezerami; maximální délka=100
- **Jmeno**
 - **stav** – (atribut) stav správnosti (spravny, nespravny, nedefinovany, nespravnyTvar)
 - **Jmeno** - Neprázdný text s mezerami; maximální délka=100
 - **JmenoMatricni** - Neprázdný text s mezerami; maximální délka=100
- **DatumNarozeni**
 - **stav** – (atribut) stav správnosti (spravny, nespravny, nedefinovany, nespravnyTvar)
 - **Datum** – Datum ve formátu DD.MM.YYYY, kde nula znamená neurčenou hodnotu
- **DatumUmrti**
 - **stav** – (atribut) stav správnosti (spravny, nespravny, nedefinovany, nespravnyTvar)
 - **Datum** – datum Datum ve formátu DD.MM.YYYY, kde nula znamená neurčenou hodnotu
- **DatumPravniMociUmrti**
 - **stav** – (atribut) stav správnosti (spravny, nespravny, nedefinovany, nespravnyTvar)

- **Datum** – Datum ve formátu DD.MM.YYYY, kde nula znamená neurčenou hodnotu
- **AdresaMistaPobytu**
 - **stav** – (atribut) stav správnosti (spravny, nespravny, nedefinovany, nespravnyTvar)
 - **Adresa**
 - **adresaUradu** – (atribut) true pokud se jedná o adresu úřadu
 - **Idam** - Číslo
 - **PCD** - Číslo
 - **PSC** – 5 Číslic
 - **Ulice** - Neprázdný text s mezerami; maximální délka=100
 - **CastObce** - Neprázdný text s mezerami; maximální délka=100
 - **MestskaCast** - Neprázdný text s mezerami; maximální délka=100
 - **PrazskyObvod** - Neprázdný text s mezerami; maximální délka=100
 - **Obec** - Neprázdný text s mezerami; maximální délka=100
 - **KodOkresu** - Číslo
 - **Okres** - Neprázdný text s mezerami; maximální délka=100
 - **CisloDomovni**
 - **DruhCislaDomovniho** - Neprázdný kód s písmeny, čísly, mezerami a vybranými znaky
 - **CisloOrientacni**
 - **ZnakCislaOrientacniho** - Neprázdný kód s písmeny, čísly, mezerami a vybranými znaky
 - **DatumOd** – Datum ve formátu DD.MM.YYYY, kde nula znamená neurčenou hodnotu
 - **DatumDo** – Datum ve formátu DD.MM.YYYY, kde nula znamená neurčenou hodnotu
- **DorucovacíAdresa**
 - **stav** – (atribut) stav správnosti (spravny, nespravny, nedefinovany, nespravnyTvar)
 - **Typ** - Neprázdný kód s písmeny, čísly, mezerami a vybranými znaky
 - **Idam** - Číslo
 - **Adresa** - Neprázdný text s mezerami, konce řádek jsou nahrazeny vlnovkami
 - **DatumOd** – Datum ve formátu DD.MM.YYYY, kde nula znamená neurčenou hodnotu
 - **DatumDo** – Datum ve formátu DD.MM.YYYY, kde nula znamená neurčenou hodnotu
- **Obcanstvi**
 - **stav** – (atribut) stav správnosti (spravny, nespravny, nedefinovany, nespravnyTvar)

- **Obcanstvi**
 - **Kod** - Neprázdný kód s písmeny, čísly, mezerami a vybranými znaky
 - **Nazev** - Neprázdný text s mezerami; maximální délka=100
 - **kodCsu** - Číslo
- **MistoNarozeni**
 - **stav** – (atribut) stav správnosti (spravny, nespravny, nedefinovany, nespravnyTvar)
 - **Misto**
 - **KodObce** - Číslo
 - **Obec** - Neprázdný text s mezerami; maximální délka=100
 - **KodOkresu** - Číslo
 - **Okres** - Neprázdný text s mezerami; maximální délka=100
 - **KodStatu** - Neprázdný kód s písmeny, čísly, mezerami a vybranými znaky
 - **KodStatuCsu** - Neprázdný kód s písmeny, čísly, mezerami a vybranými znaky
 - **Stat** - Neprázdný text s mezerami; maximální délka=100
 - **Misto** - Neprázdný text s mezerami; maximální délka=100
- **MistoUmrti**
 - **stav** – (atribut) stav správnosti (spravny, nespravny, nedefinovany, nespravnyTvar)
 - **Misto**
 - **KodObce** - Číslo
 - **Obec** - Neprázdný text s mezerami; maximální délka=100
 - **KodOkresu** - Číslo
 - **Okres** - Neprázdný text s mezerami; maximální délka=100
 - **KodStatu** - Neprázdný kód s písmeny, čísly, mezerami a vybranými znaky
 - **KodStatuCsu** - Neprázdný kód s písmeny, čísly, mezerami a vybranými znaky
 - **Stat** - Neprázdný text s mezerami; maximální délka=100
 - **Misto** - Neprázdný text s mezerami; maximální délka=100
- **DalsiObcanstvi** – opakující se položka
 - **stav** – (atribut) stav správnosti (spravny, nespravny, nedefinovany, nespravnyTvar)
 - **Obcanstvi**
 - **Kod** - Neprázdný kód s písmeny, čísly, mezerami a vybranými znaky
 - **Nazev** - Neprázdný text s mezerami; maximální délka=100
 - **kodCsu** - Číslo
- **Aifo** – lokální aifo (mapované na globální v mapaAifo)

- **RodneCislo** – Rodné číslo ve formátu xxxxxx/xxx[x]
 - **stav** – (atribut) stav správnosti (spravny, nespravny, nedefinovany, nespravnyTvar)
- **OstatniJmena** - Neprázdný text s mezerami; maximální délka=100
 - **stav** – (atribut) stav správnosti (spravny, nespravny, nedefinovany, nespravnyTvar)
- **Pohlavi** – M/Z
 - **stav** – (atribut) stav správnosti (spravny, nespravny, nedefinovany, nespravnyTvar)
- **RodnePrijmeni** - Neprázdný text s mezerami; maximální délka=100
 - **stav** – (atribut) stav správnosti (spravny, nespravny, nedefinovany, nespravnyTvar)
- **RodinyStav**
 - **stav** – (atribut) stav správnosti (spravny, nespravny, nedefinovany, nespravnyTvar)
 - **Kod** - Neprázdný kód s písmeny, čísly, mezerami a vybranými znaky
 - **Nazev** - Neprázdný text s mezerami; maximální délka=100
 - **DatumOd** – Datum ve formátu DD.MM.YYYY, kde nula znamená neurčenou hodnotu
- **PocatekAUkonceniPobytu**
 - **stav** – (atribut) stav správnosti (spravny, nespravny, nedefinovany, nespravnyTvar)
 - **DatumOd** – Datum ve formátu DD.MM.YYYY, kde nula znamená neurčenou hodnotu
 - **DatumDo** – Datum ve formátu DD.MM.YYYY, kde nula znamená neurčenou hodnotu
- **CisloPlatnostOpravneniKPobytu**
 - **stav** – (atribut) stav správnosti (spravny, nespravny, nedefinovany, nespravnyTvar)
 - **Cislo** - Neprázdný kód s písmeny, čísly, mezerami a vybranými znaky
 - **DatumOd** – Datum ve formátu DD.MM.YYYY, kde nula znamená neurčenou hodnotu
 - **DatumDo** – Datum ve formátu DD.MM.YYYY, kde nula znamená neurčenou hodnotu
- **Svepravnost**
 - **stav** – (atribut) stav správnosti (spravny, nespravny, nedefinovany, nespravnyTvar)
 - **Svepravnost** – opakující se položka
 - **Kod** - Neprázdný kód s písmeny, čísly, mezerami a vybranými znaky
 - **Nazev** - Neprázdný text s mezerami; maximální délka=100
 - **DatumOd** – Datum ve formátu DD.MM.YYYY, kde nula znamená neurčenou hodnotu
 - **DatumDo** – Datum ve formátu DD.MM.YYYY, kde nula znamená neurčenou hodnotu
- **DruhPobytu**
 - **stav** – (atribut) stav správnosti (spravny, nespravny, nedefinovany, nespravnyTvar)
 - **Kod** - Neprázdný kód s písmeny, čísly, mezerami a vybranými znaky

- **Nazev** - Neprázdný text s mezerami; maximální délka=100
- **Vyhosteni**
 - **stav** – (atribut) stav správnosti (spravny, nespravny, nedefinovany, nespravnyTvar)
 - **Vyhosteni** – opakující se položka
 - **Typ** – spravni/soudni
 - **DatumOd** – Datum ve formátu DD.MM.YYYY, kde nula znamená neurčenou hodnotu
 - **DatumDo** – Datum ve formátu DD.MM.YYYY, kde nula znamená neurčenou hodnotu
- **Vztah**
 - **stav** – (atribut) stav správnosti (spravny, nespravny, nedefinovany, nespravnyTvar)
 - **Typ** – Manzelstvi/Partnerstvi
 - **Partner**
 - **RodneCislo** – Rodné číslo ve formátu xxxxxx/xxx[x]
 - **DatumNarozeni** – Datum ve formátu DD.MM.YYYY, kde nula znamená neurčenou hodnotu
 - **Prijmeni** - Neprázdný text s mezerami; maximální délka=100
 - **PrijmeniMatricni** - Neprázdný text s mezerami; maximální délka=100
 - **Jmeno** - Neprázdný text s mezerami; maximální délka=100
 - **JmenoMatricni** - Neprázdný text s mezerami; maximální délka=100
 - **Obcanstvi**
 - **Kod** - Neprázdný kód s písmeny, číslly, mezerami a vybranými znaky
 - **Nazev** - Neprázdný text s mezerami; maximální délka=100
 - **kodCsu** - Číslo
 - **RodnePrijmeni** - Neprázdný text s mezerami; maximální délka=100
 - **LokalniAifo** – Lokalni aifo mapované v mapaAifo
 - **MistoUzavreniManzelstviPartnerstvi** - Neprázdný text s mezerami; maximální délka=100
- **Rodice**
 - **Otec**
 - **stav** – (atribut) stav správnosti (spravny, nespravny, nedefinovany, nespravnyTvar)
 - **RodneCislo** – Rodné číslo ve formátu xxxxxx/xxx[x]
 - **DatumNarozeni** – Datum ve formátu DD.MM.YYYY, kde nula znamená neurčenou hodnotu

- **Prijmeni** - Neprázdný text s mezerami; maximální délka=100
- **PrijmeniMatricni** - Neprázdný text s mezerami; maximální délka=100
- **Jmeno** - Neprázdný text s mezerami; maximální délka=100
- **JmenoMatricni** - Neprázdný text s mezerami; maximální délka=100
- **Obcanstvi**
 - **Kod** - Neprázdný kód s písmeny, čísly, mezerami a vybranými znaky
 - **Nazev** - Neprázdný text s mezerami; maximální délka=100
 - **kodCsu** - Číslo
- **RodnePrijmeni** - Neprázdný text s mezerami; maximální délka=100
- **LokalniAifo** – Lokalni aifo mapované v mapaAifo
- **Matka**
 - **stav** – (atribut) stav správnosti (spravny, nespravny, nedefinovany, nespravnyTvar)
 - **RodneCislo** – Rodné číslo ve formátu xxxxxx/xxx[x]
 - **DatumNarozeni** – Datum ve formátu DD.MM.YYYY, kde nula znamená neurčenou hodnotu
 - **Prijmeni** - Neprázdný text s mezerami; maximální délka=100
 - **PrijmeniMatricni** - Neprázdný text s mezerami; maximální délka=100
 - **Jmeno** - Neprázdný text s mezerami; maximální délka=100
 - **JmenoMatricni** - Neprázdný text s mezerami; maximální délka=100
 - **Obcanstvi**
 - **Kod** - Neprázdný kód s písmeny, čísly, mezerami a vybranými znaky
 - **Nazev** - Neprázdný text s mezerami; maximální délka=100
 - **kodCsu** - Číslo
 - **RodnePrijmeni** - Neprázdný text s mezerami; maximální délka=100
 - **LokalniAifo** – Lokalni aifo mapované v mapaAifo
- **Deti**
 - **stav** – (atribut) stav správnosti (spravny, nespravny, nedefinovany, nespravnyTvar)
 - **Dite** – opakující se položka
 - **RodneCislo** – Rodné číslo ve formátu xxxxxx/xxx[x]
 - **DatumNarozeni** – Datum ve formátu DD.MM.YYYY, kde nula znamená neurčenou hodnotu
 - **Prijmeni** - Neprázdný text s mezerami; maximální délka=100
 - **PrijmeniMatricni** - Neprázdný text s mezerami; maximální délka=100

- **Jmeno** - Neprázdný text s mezerami; maximální délka=100
- **JmenoMatricni** - Neprázdný text s mezerami; maximální délka=100
- **Obcanstvi**
 - **Kod** - Neprázdný kód s písmeny, čísly, mezerami a vybranými znaky
 - **Nazev** - Neprázdný text s mezerami; maximální délka=100
 - **kodCsu** - Číslo
- **RodnePrijmeni** - Neprázdný text s mezerami; maximální délka=100
- **LokalniAifo** – Lokalni aifo mapované v mapaAifo
- **MistoNarozeni**
 - **KodObce** - Číslo
 - **Obec** - Neprázdný text s mezerami; maximální délka=100
 - **KodOkresu** - Číslo
 - **Okres** - Neprázdný text s mezerami; maximální délka=100
 - **KodStatu** - Neprázdný kód s písmeny, čísly, mezerami a vybranými znaky
 - **KodStatuCsu** - Neprázdný kód s písmeny, čísly, mezerami a vybranými znaky
 - **Stat** - Neprázdný text s mezerami; maximální délka=100
 - **Misto** - Neprázdný text s mezerami; maximální délka=100
- **NezaopatreneOsoby**
 - **stav** – (atribut) stav správnosti (spravny, nespravny, nedefinovany, nespravnyTvar)
 - **NezaopatrenaOsoba** – opakující se položka
 - **RodneCislo** – Rodné číslo ve formátu xxxxxx/xxx[x]
 - **DatumNarozeni** – Datum ve formátu DD.MM.YYYY, kde nula znamená neurčenou hodnotu
 - **Prijmeni** - Neprázdný text s mezerami; maximální délka=100
 - **PrijmeniMatricni** - Neprázdný text s mezerami; maximální délka=100
 - **Jmeno** - Neprázdný text s mezerami; maximální délka=100
 - **JmenoMatricni** - Neprázdný text s mezerami; maximální délka=100
 - **Obcanstvi**
 - **Kod** - Neprázdný kód s písmeny, čísly, mezerami a vybranými znaky
 - **Nazev** - Neprázdný text s mezerami; maximální délka=100
 - **kodCsu** - Číslo
 - **RodnePrijmeni** - Neprázdný text s mezerami; maximální délka=100

- **LokalniAifo** – Lokalni aifo mapované v mapaAifo
- **Typ**
 - **Kod** - Neprázdný kód s písmeny, čísly, mezerami a vybranými znaky
 - **Nazev** - Neprázdný text s mezerami; maximální délka=100
- **ZakonniZastupci**
 - **stav** – (atribut) stav správnosti (spravny, nespravny, nedefinovany, nespravnyTvar)
 - **ZakonnyZastupce** – opakující se položka (zvolit mezi fyzickou osobou, nebo nazvem)
 - **FyzyckaOsoba**
 - **RodneCislo** – Rodné číslo ve formátu xxxxxx/xxx[x]
 - **DatumNarozeni** – Datum ve formátu DD.MM.YYYY, kde nula znamená neurčenou hodnotu
 - **Prijmeni** - Neprázdný text s mezerami; maximální délka=100
 - **PrijmeniMatricni** - Neprázdný text s mezerami; maximální délka=100
 - **Jmeno** - Neprázdný text s mezerami; maximální délka=100
 - **JmenoMatricni** - Neprázdný text s mezerami; maximální délka=100
 - **Obcanstvi**
 - **Kod** - Neprázdný kód s písmeny, čísly, mezerami a vybranými znaky
 - **Nazev** - Neprázdný text s mezerami; maximální délka=100
 - **kodCsu** - Číslo
 - **RodnePrijmeni** - Neprázdný text s mezerami; maximální délka=100
 - **LokalniAifo** – Lokalni aifo mapované v mapaAifo
 - **Nazev** - Neprázdný text s mezerami; maximální délka=100
- **Volby**
 - **stav** – (atribut) stav správnosti (spravny, nespravny, nedefinovany, nespravnyTvar)
 - **Volba** – opakující se položka
 - **TypVoleb** - Neprázdný text s mezerami; maximální délka=100
 - **DatumZapisu** - Datum ve formátu DD.MM.YYYY, kde nula znamená neurčenou hodnotu
 - **Prekazka** – A (vyplňuje se pouze pro kladnou hodnotu)
- **Zamestnani**
 - **stav** – (atribut) stav správnosti (spravny, nespravny, nedefinovany, nespravnyTvar)
 - **Zamestnavatel** – opakující se položka
 - **Ico** – ICO zaměstnavatele

- **Nazev** - Neprázdný text s mezerami; maximální délka=100
- **Sidlo**
 - **KodRuian** – kod RUIAN adresního místa
 - **AdresaText** - Textové vyjádření adresy
- **Od** – Datum ve formátu DD.MM.YYYY, kde nula znamená neurčenou hodnotu
- **Do** – Datum ve formátu DD.MM.YYYY, kde nula znamená neurčenou hodnotu
- **PracovniZarazeni**
 - **KodIsco** - Neprázdný text s mezerami; maximální délka=100
 - **Nazev** - Text
 - **Od** – Datum ve formátu DD.MM.YYYY, kde nula znamená neurčenou hodnotu
 - **Do** – Datum ve formátu DD.MM.YYYY, kde nula znamená neurčenou hodnotu
- **MistoVykonuPrace**
 - **TypUzemnihoCelku** - Neprázdný text s mezerami; maximální délka=100
 - **KodUzemnihoCelku** – Číslo
 - **TextUzemnihoCelku** - Text
 - **Od** – Datum ve formátu DD.MM.YYYY, kde nula znamená neurčenou hodnotu
 - **Do** – Datum ve formátu DD.MM.YYYY, kde nula znamená neurčenou hodnotu
- **Nezvestnost**
 - **stav** – (atribut) stav správnosti (spravny, nespravny, nedefinovany, nespravnyTvar)
 - **DatumUcinnosti** – Datum ve formátu DD.MM.YYYY, kde nula znamená neurčenou hodnotu
 - **DatumPravniMoci** – Datum ve formátu DD.MM.YYYY, kde nula znamená neurčenou hodnotu
- **ZakazyPobytu**
 - **stav** – (atribut) stav správnosti (spravny, nespravny, nedefinovany, nespravnyTvar)
 - **ZakazPobytu** – opakující se položka
 - **MistoZakazuPobytu**
 - **TypUzemnihoCelku** - Neprázdný text s mezerami; maximální délka=100
 - **KodUzemnihoCelku** – Číslo
 - **TextUzemnihoCelku** - Neprázdný text s mezerami; maximální délka=100

- **DruhRizeni** – Soudni/Spravni
 - **DatumPravniMoci** – Datum ve formátu DD.MM.YYYY, kde nula znamená neurčenou hodnotu
 - **Od** – Datum ve formátu DD.MM.YYYY, kde nula znamená neurčenou hodnotu
 - **Do** – Datum ve formátu DD.MM.YYYY, kde nula znamená neurčenou hodnotu
 - **OvmIc** – IČ OVM
 - **OvmCj** – Číslo jednací OVM
- **Osvojenec**
 - **stav** – (atribut) stav správnosti (spravny, nespravny, nedefinovany, nespravnyTvar)
 - **TypOsvojeni** - Číslo
 - **PuvodniRodneCislo** - číslo ve formátu xxxxxx/xxx[x]
 - **PuvodniJmeno** - Neprázdný text s mezerami; maximální délka=100
 - **PuvodniPrijmeni** - Neprázdný text s mezerami; maximální délka=100
 - **OsvojitelkaDatumOd** – Datum ve formátu DD.MM.YYYY, kde nula znamená neurčenou hodnotu
 - **OsvojitelkaDatumDo** – Datum ve formátu DD.MM.YYYY, kde nula znamená neurčenou hodnotu
 - **OsvojitelDatumOd** – Datum ve formátu DD.MM.YYYY, kde nula znamená neurčenou hodnotu
 - **OsvojitelDatumDo** – Datum ve formátu DD.MM.YYYY, kde nula znamená neurčenou hodnotu
 - **OtecRodneCislo** - číslo ve formátu xxxxxx/xxx[x]
 - **OtecDatumNarozeni** – Datum ve formátu DD.MM.YYYY, kde nula znamená neurčenou hodnotu
 - **OtecJmeno** - Neprázdný text s mezerami; maximální délka=100
 - **OtecPrijmeni** - Neprázdný text s mezerami; maximální délka=100
 - **OtecRodnePrijmeni** - Neprázdný text s mezerami; maximální délka=100
 - **OtecLokalniAifo** – Lokalni aifo mapované v mapaAifo
 - **MatkaRodneCislo** - číslo ve formátu xxxxxx/xxx[x]
 - **MatkaDatumNarozeni** – Datum ve formátu DD.MM.YYYY, kde nula znamená neurčenou hodnotu
 - **MatkaJmeno** - Neprázdný text s mezerami; maximální délka=100
 - **MatkaPrijmeni** - Neprázdný text s mezerami; maximální délka=100
 - **MatkaRodnePrijmeni** - Neprázdný text s mezerami; maximální délka=100
 - **MatkaLokalniAifo** – Lokalni aifo mapované v mapaAifo

- **MinuleAdresyPobytu**

- **stav** – (atribut) stav správnosti (spravny, nespravny, nedefinovany, nespravnyTvar)
- **MinulaAdresaPobytu** – opakující se položka
 - **adresaUradu** – (atribut) true pokud se jedná o adresu úřadu
 - **Idam** - Číslo
 - **PCD** - Číslo
 - **PSC** – 5 číslic
 - **Ulice** - Neprázdný text s mezerami; maximální délka=100
 - **CastObce** - Neprázdný text s mezerami; maximální délka=100
 - **MestskaCast** - Neprázdný text s mezerami; maximální délka=100
 - **PrazskyObvod** - Neprázdný text s mezerami; maximální délka=100
 - **Obec** - Neprázdný text s mezerami; maximální délka=100
 - **KodOkresu** - Číslo
 - **Okres** - Neprázdný text s mezerami; maximální délka=100
 - **CisloDomovni**
 - **DruhCislaDomovniho** - Neprázdný kód s písmeny, čísly, mezerami a vybranými znaky
 - **CisloOrientacni**
 - **ZnakCislaOrientacniho** - Neprázdný kód s písmeny, čísly, mezerami a vybranými znaky
 - **DatumOd** – Datum ve formátu DD.MM.YYYY, kde nula znamená neurčenou hodnotu
 - **DatumDo** – Datum ve formátu DD.MM.YYYY, kde nula znamená neurčenou hodnotu

- **MinulaRodnaCisla**

- **stav** – (atribut) stav správnosti (spravny, nespravny, nedefinovany, nespravnyTvar)
- **MinuleRodneCislo** – opakující se položka
 - **RodneCislo** – Rodné číslo ve formátu xxxxxx/xxx[x]
 - **DatumOd** – Datum ve formátu DD.MM.YYYY, kde nula znamená neurčenou hodnotu
 - **DatumDo** – Datum ve formátu DD.MM.YYYY, kde nula znamená neurčenou hodnotu

- **MinulaJmena**

- **stav** – (atribut) stav správnosti (spravny, nespravny, nedefinovany, nespravnyTvar)
- **MinuleJmeno** – opakující se položka

- **Jmeno** - Neprázdný text s mezerami; maximální délka=100
- **DatumDo** – Datum ve formátu DD.MM.YYYY, kde nula znamená neurčenou hodnotu
- **MinulaPrijmeni**
 - **stav** – (atribut) stav správnosti (spravny, nespravny, nedefinovany, nespravnyTvar)
 - **MinulePrijmeni** – opakující se položka
 - **Prijmeni** - Neprázdný text s mezerami; maximální délka=100
 - **DatumDo** – Datum ve formátu DD.MM.YYYY, kde nula znamená neurčenou hodnotu
- **MinulaRodnaPrijmeni**
 - **stav** – (atribut) stav správnosti (spravny, nespravny, nedefinovany, nespravnyTvar)
 - **MinuleRodnePrijmeni** – opakující se položka
 - **RodnePrijmeni** - Neprázdný text s mezerami; maximální délka=100
 - **DatumDo** – Datum ve formátu DD.MM.YYYY, kde nula znamená neurčenou hodnotu
- **MinulePohlavi**
 - **stav** – (atribut) stav správnosti (spravny, nespravny, nedefinovany, nespravnyTvar)
 - **DatumDo** – Datum ve formátu DD.MM.YYYY, kde nula znamená neurčenou hodnotu
- **MinulyVztah**
 - **MinulyVztah** – opakující se položka
 - **Typ** – Manželství/Partnerství
 - **DuvodUkonceni**
 - **Kod** - Neprázdný kód s písmeny, čísly, mezerami a vybranými znaky
 - **Nazev** - Neprázdný text s mezerami; maximální délka=100
 - **DatumDo** – Datum ve formátu DD.MM.YYYY, kde nula znamená neurčenou hodnotu

11.3 RobOdpoved

Položka je vyplněna, pokud bylo provedeno volání ROB. Výsledky zpracování v ROB jsou uvedeny v elementu *RobCtiHromadneAifoDataResponse*, struktura a význam je shodný s aplikační odpovědí služby *E08 robCtiHromadneAifo*.

11.3.1 RuianOdpoved

Položka je vyplněna, pokud jsou z RUIAN vrácena aplikační data. To závisí na požadavku čtení RUIAN v žádosti a na existenci referenčních odkazů ve vydávaných datech AISC, respektive ROB. Data RUIAN jsou umístěna v elementu *RuianCtiProRobDataResponse*. Obsahem položky je seznam údajů o adresách v elementu *SeznamAdres*, případně seznam údajů o lokalitách v elementu *SeznamLokalit*.

12 Příklad odpovědi

12.1 Osoba nalezena v AISC, existuje a shoduje se s daty ROB

Požadavek na čtení ROB, specifikace v *SeznamUdaju*: *Aifo JmenoAISC PrijmeniAISC RodneCisloAISC ROBcti Prijmeni Jmeno*.

```
<soapenv:Envelope xmlns:soapenv="http://schemas.xmlsoap.org/soap/envelope/"
xmlns:autocont1="urn:cz:isvs:iszr:services:IszrProbe:v1"
xmlns:abs="urn:cz:isvs:iszr:schemas:IszrAbstract:v1"
xmlns:autocont2="urn:cz:isvs:iszr:schemas:IszrAiscCtiPodleUdaju2:v1"
xmlns:reg="urn:cz:isvs:reg:schemas:RegTypy:v1"
xmlns:autocont3="urn:cz:isvs:org:schemas:OrgRozhrani:v1"
xmlns:ot="urn:cz:isvs:org:schemas:OrgTypy:v1"
xmlns:autocont4="urn:cz:isvs:aisc:schemas:AiscDotazyData:v2"
xmlns:autocont5="urn:cz:isvs:aisc:schemas:AiscTypy:v2"
xmlns:rod="urn:cz:isvs:rob:schemas:RobDotazyData:v1"
xmlns:rob="urn:cz:isvs:rob:schemas:RobTypy:v1"
xmlns:autocont6="urn:cz:isvs:ruian:schemas:CtiProRob:v1"
xmlns:autocont7="urn:cz:isvs:ruian:schemas:CtiAdresa:v1"
xmlns:autocont8="urn:cz:isvs:iszr:schemas:IszrDotazyData:v1"
xmlns:autocont9="urn:cz:isvs:iszr:schemas:IszrTypy:v1"
xmlns:xlinl="http://www.w3.org/1999/xlink">
  <soapenv:Header />
  <soapenv:Body>
    <autocont2:AiscCtiPodleUdaju2Response>
      <abs:OdpovedInfo>
        <reg:CasOdpovedi>2014-01-01T01:00:00.6875000+01:00</reg:CasOdpovedi>
        <reg:Status>
          <reg:VysledekKod>OK</reg:VysledekKod>
        </reg:Status>
        <reg:AgendaZadostId>e3fee65e-58c4-41f0-be5a-bd4840449f07</reg:AgendaZadostId>
        <reg:IszrZadostId>e7cb0e48-95c6-13e1-9529-1bbf2de75000</reg:IszrZadostId>
      </abs:OdpovedInfo>
      <abs:MapaAifo lokalniAifoOd="2">
        <reg:PrevodAifo>
          <reg:LokalniAifo stavOvereniAifo="true">1</reg:LokalniAifo>
          <reg:GlobalniAifo>XXXXXXXXXXXXXXXXXXXX000=</reg:GlobalniAifo>
        </reg:PrevodAifo>
      </abs:MapaAifo>
      <autocont2:AiscOdpoved>
        <autocont2:AiscCtiPodleUdajuDataResponse detail="true">
          <autocont4:AiscAplikacniStatus>
            <autocont4:VysledekAiscKodType>OK</autocont4:VysledekAiscKodType>
          </autocont4:AiscAplikacniStatus>
          <autocont4:SeznamOsob>
            <autocont4:OsobaCis>
              <autocont5:Prijmeni stav="spravny">
                <autocont5:Prijmeni>KORAK</autocont5:Prijmeni>
              </autocont5:Prijmeni>
              <autocont5:Jmeno stav="spravny">
                <autocont5:Jmeno>ISMAL</autocont5:Jmeno>
              </autocont5:Jmeno>
              <autocont5:AdresaMistaPobytu stav="spravny">
                <autocont5:Adresa>
                  <autocont5:Idam>23762730</autocont5:Idam>
                  <autocont5:PSC>46001</autocont5:PSC>
                  <autocont5:Ulice>Kostelni</autocont5:Ulice>
                  <autocont5:CastObce>Liberec II-Nové Město</autocont5:CastObce>
                  <autocont5:Obec>Liberec</autocont5:Obec>
                  <autocont5:KodOkresu>3505</autocont5:KodOkresu>
                  <autocont5:Okres>Liberec</autocont5:Okres>
                  <autocont5:CisloDomovni>9</autocont5:CisloDomovni>
                  <autocont5:DruhCislaDomovniho>P</autocont5:DruhCislaDomovniho>
                  <autocont5:CisloOrientacni>7</autocont5:CisloOrientacni>
                  <autocont5:DatumOd>13.02.2014</autocont5:DatumOd>
                </autocont5:Adresa>
              </autocont5:AdresaMistaPobytu>
            </autocont4:OsobaCis>
          </autocont4:SeznamOsob>
        </autocont2:AiscCtiPodleUdajuDataResponse>
      </autocont2:AiscOdpoved>
    </autocont2:AiscCtiPodleUdaju2Response>
  </soapenv:Body>
</soapenv:Envelope>
```

```

    <autocont5:RodneCislo stav="nedefinovany">730101/4446</autocont5:RodneCislo>
  </autocont4:OsobaCis>
</autocont4:SeznamOsob>
  </autocont2:AiscCtiPodleUdajuDataResponse>
</autocont2:AiscOdpoved>
<autocont2:RobOdpoved>
  <autocont2:RobOverHromadneAifoDataResponse>
    <rod:RobAplikacniStatus>
      <rod:VysledekRobKodType>OK</rod:VysledekRobKodType>
    </rod:RobAplikacniStatus>
    <rod:Osoba>
      <rod:Aifo>1</rod:Aifo>
      <rod:OvereneUdaje>Aifo Jmeno Prijmeni</rod:OvereneUdaje>
    </rod:Osoba>
  </autocont2:RobOverHromadneAifoDataResponse>
<autocont2:RobCtiHromadneAifoDataResponse>
  <rod:RobAplikacniStatus>
    <rod:VysledekRobKodType>OK</rod:VysledekRobKodType>
  </rod:RobAplikacniStatus>
  <rod:Osoba>
    <rod:AdresaPobytu adresaUradu="false" stav="spravny">23762730</rod:AdresaPobytu>
  </rod:Osoba>
</rod:AifoKontrolaType>ZQoxycT0KI0QHBDsgwRPRd5taZEwVGX19v0/qE4pOFgZkn5L1mV3j9byc9AnjVMff9exJmFejf
EMsS+wydsT0w==</rod:AifoKontrolaType>
  <rod:Jmeno stav="spravny">ISMAIL</rod:Jmeno>
  <rod:Prijmeni stav="spravny">KORAK</rod:Prijmeni>
</rod:Osoba>
</autocont2:RobCtiHromadneAifoDataResponse>
</autocont2:RobOdpoved>
<autocont2:RuianOdpoved>
  <autocont2:RuianCtiProRobDataResponse>
    <autocont6:SeznamAdres>
      <autocont6:PolozkovaAdresa>
        <autocont7:OkresKod>3505</autocont7:OkresKod>
        <autocont7:ObecKod>563889</autocont7:ObecKod>
        <autocont7:ObecNazev>Liberec</autocont7:ObecNazev>
        <autocont7:CastObceKod>408921</autocont7:CastObceKod>
        <autocont7:CastObceNazev>Liberec II-Nové Město</autocont7:CastObceNazev>
        <autocont7:UliceKod>252808</autocont7:UliceKod>
        <autocont7:UliceNazev>Kostelni</autocont7:UliceNazev>
        <autocont7:PostaKod>46001</autocont7:PostaKod>
        <autocont7:PostaNazev>Liberec 1</autocont7:PostaNazev>
        <autocont7:StavebniObjektKod>23381132</autocont7:StavebniObjektKod>
        <autocont7:AdresniMistoKod>23762730</autocont7:AdresniMistoKod>
        <autocont7:TypCislaDomovnihoKod>1</autocont7:TypCislaDomovnihoKod>
        <autocont7:CisloDomovni>9</autocont7:CisloDomovni>
        <autocont7:CisloOrientacni>7</autocont7:CisloOrientacni>
      </autocont6:PolozkovaAdresa>
    </autocont6:SeznamAdres>
    <autocont6:SeznamLokalit />
  </autocont2:RuianCtiProRobDataResponse>
</autocont2:RuianOdpoved>
</autocont2:AiscCtiPodleUdaju2Response>
</soapenv:Body>
</soapenv:Envelope>

```

12.2 Osoba nalezena v AISC, existuje v ROB, není shoda ROB se vstupem

Ve výstupu se neshodují údaje použité pro vyhledávání pro AISC s daty v ROB u vyhledané osoby.

Požadavek na čtení ROB, specifikace v *SeznamUdaju*: *Aifo JmenoAISC PrijmeniAISC RodneCisloAISC ROBcTi Prijmeni Jmeno*.

```

<soapenv:Envelope xmlns:soapenv="http://schemas.xmlsoap.org/soap/envelope/"
xmlns:autocont1="urn:cz:isvs:iszr:services:IszrProbe:v1"
xmlns:abs="urn:cz:isvs:iszr:schemas:IszrAbstract:v1"
xmlns:autocont2="urn:cz:isvs:iszr:schemas:IszrAiscCtiPodleUdaju2:v1"
xmlns:reg="urn:cz:isvs:reg:schemas:RegTypy:v1"
xmlns:autocont3="urn:cz:isvs:org:schemas:OrgRozhrani:v1"
xmlns:ot="urn:cz:isvs:org:schemas:OrgTypy:v1"

```

```
xmlns:autocont4="urn:cz:isvs:aisc:schemas:AiscDotazyData:v2"
xmlns:autocont5="urn:cz:isvs:aisc:schemas:AiscTypy:v2"
xmlns:rod="urn:cz:isvs:rob:schemas:RobDotazyData:v1"
xmlns:rob="urn:cz:isvs:rob:schemas:RobTypy:v1"
xmlns:autocont6="urn:cz:isvs:ruian:schemas:CtiProRob:v1"
xmlns:autocont7="urn:cz:isvs:ruian:schemas:CtiAdresa:v1"
xmlns:autocont8="urn:cz:isvs:iszr:schemas:IszrDotazyData:v1"
xmlns:autocont9="urn:cz:isvs:iszr:schemas:IszrTypy:v1"
xmlns:xlink="http://www.w3.org/1999/xlink">
  <soapenv:Header />
  <soapenv:Body>
    <autocont2:AiscCtiPodleUdaju2Response>
      <abs:OdpovedInfo>
        <reg:CasOdpovedi>2014-01-01T01:00:00.6875000+01:00</reg:CasOdpovedi>
        <reg:Status>
          <reg:VysledekKod>VAROVANI</reg:VysledekKod>
        </reg:Status>
        <reg:AgendaZadostId>ac8bb394-d2ad-4cb0-9556-833b3b2c100a</reg:AgendaZadostId>
        <reg:IszrZadostId>4ad5ec68-95c9-13e1-9529-1d1817a9f000</reg:IszrZadostId>
      </abs:OdpovedInfo>
      <abs:MapaAifo lokalniAifoOd="2">
        <reg:PrevodAifo>
          <reg:LokalniAifo stavOvereniAifo="true">1</reg:LokalniAifo>
          <reg:GlobalniAifo>XXXXXXXXXXXXXXXXXXXX000=</reg:GlobalniAifo>
        </reg:PrevodAifo>
      </abs:MapaAifo>
      <autocont2:AiscOdpoved>
        <autocont2:AiscCtiPodleUdajuDataResponse detail="true">
          <autocont4:AiscAplikacniStatus>
            <autocont4:VysledekAiscKodType>OK</autocont4:VysledekAiscKodType>
          </autocont4:AiscAplikacniStatus>
          <autocont4:SeznamOsob>
            <autocont4:OsobaCis>
              <autocont5:Prijmeni stav="spravny">
                <autocont5:Prijmeni>KRZEMASKI</autocont5:Prijmeni>
              </autocont5:Prijmeni>
              <autocont5:Jmeno stav="spravny">
                <autocont5:Jmeno>ALESSANDR</autocont5:Jmeno>
              </autocont5:Jmeno>
              <autocont5:AdresaMistaPobytu stav="spravny">
                <autocont5:Adresa>
                  <autocont5:Idam>21937133</autocont5:Idam>
                  <autocont5:PSC>14300</autocont5:PSC>
                  <autocont5:Ulice>Mazancova</autocont5:Ulice>
                  <autocont5:CastObce>Modřany</autocont5:CastObce>
                  <autocont5:PrazskyObvod>Praha 4</autocont5:PrazskyObvod>
                  <autocont5:Obec>Praha</autocont5:Obec>
                  <autocont5:KodOkresu>3100</autocont5:KodOkresu>
                  <autocont5:Okres>Hlavní město Praha</autocont5:Okres>
                  <autocont5:CisloDomovni>3055</autocont5:CisloDomovni>
                  <autocont5:DruhCislaDomovniho>P</autocont5:DruhCislaDomovniho>
                  <autocont5:CisloOrientacni>5</autocont5:CisloOrientacni>
                  <autocont5:DatumOd>12.02.2009</autocont5:DatumOd>
                </autocont5:Adresa>
              </autocont5:AdresaMistaPobytu>
              <autocont5:Aifo>1</autocont5:Aifo>
              <autocont5:RodneCislo stav="nedefinovany" />
            </autocont4:OsobaCis>
          </autocont4:SeznamOsob>
        </autocont2:AiscCtiPodleUdajuDataResponse>
      </autocont2:AiscOdpoved>
      <autocont2:RobOdpoved>
        <autocont2:RobOverHromadneAifoDataResponse>
          <rod:RobAplikacniStatus>
            <rob:VysledekRobKodType>VAROVANI</rob:VysledekRobKodType>
            <rob:VysledekDetail>
              <rob:VysledekSubKod>PARCIALNI ZAZNAM NEOVEREN</rob:VysledekSubKod>
              <rob:VysledekPopis>CHYBA_1902: Pro některé hodnoty Aifo nebyly ověřeny některé záznamy.</rob:VysledekPopis>
            </rob:VysledekDetail>
          </rod:RobAplikacniStatus>
        </autocont2:RobOverHromadneAifoDataResponse>
      </autocont2:RobOdpoved>
    </autocont2:AiscCtiPodleUdaju2Response>
  </soapenv:Body>
</soapenv:Header>
```

```
<rod:Osoba>
  <rod:Aifo>1</rod:Aifo>
  <rod:OvereneUdaje>Aifo Prijmeni</rod:OvereneUdaje>
  <rod:NeovereneUdaje>Jmeno</rod:NeovereneUdaje>
</rod:Osoba>
</autocont2:RobOverHromadneAifoDataResponse>
<autocont2:RobCtiHromadneAifoDataResponse>
  <rod:RobAplikacniStatus>
    <rod:VysledekRobKodType>OK</rod:VysledekRobKodType>
  </rod:RobAplikacniStatus>
  <rod:Osoba>
    <rod:AdresaPobytu adresaUradu="false" stav="spravny" zmenaCas="2015-06-09T08:14:46">6060871</rod:AdresaPobytu>

<rod:AifoKontrolaType>ZwsYvAahiFzS77vHiQr9Hf/1W6dPnk+snHZCRYDUvF0V98YgoshHS4QXE9rLKtD4lX8kpWy9DK
OCh82Fxsftpg==</rod:AifoKontrolaType>
  <rod:Jmeno stav="spravny" zmenaCas="2015-06-09T08:14:47">KAREL</rod:Jmeno>
  <rod:Prijmeni stav="spravny" zmenaCas="2015-06-09T08:14:46">KRZEMASKI</rod:Prijmeni>
</rod:Osoba>
</autocont2:RobCtiHromadneAifoDataResponse>
</autocont2:RobOdpoved>
<autocont2:RuianOdpoved>
  <autocont2:RuianCtiProRobDataResponse>
    <autocont6:SeznamAdres>
      <autocont6:PolozkovaAdresa>
        <autocont7:OkresKod>3209</autocont7:OkresKod>
        <autocont7:ObecKod>533416</autocont7:ObecKod>
        <autocont7:ObecNazev>Kostelec nad Černými lesy</autocont7:ObecNazev>
        <autocont7:CastObceKod>70165</autocont7:CastObceKod>
        <autocont7:CastObceNazev>Kostelec nad Černými lesy</autocont7:CastObceNazev>
        <autocont7:UliceKod>229644</autocont7:UliceKod>
        <autocont7:UliceNazev>Dvouletky</autocont7:UliceNazev>
        <autocont7:PostaKod>28163</autocont7:PostaKod>
        <autocont7:PostaNazev>Kostelec nad Černými Lesy</autocont7:PostaNazev>
        <autocont7:StavebniObjektKod>6024807</autocont7:StavebniObjektKod>
        <autocont7:AdresniMistoKod>6060871</autocont7:AdresniMistoKod>
        <autocont7:TypCislaDomovnihoKod>1</autocont7:TypCislaDomovnihoKod>
        <autocont7:CisloDomovni>888</autocont7:CisloDomovni>
      </autocont6:PolozkovaAdresa>
    </autocont6:SeznamAdres>
    <autocont6:SeznamLokalit />
  </autocont2:RuianCtiProRobDataResponse>
</autocont2:RuianOdpoved>
</autocont2:AiscCtiPodleUdaju2Response>
</soapenv:Body>
</soapenv:Envelope>
```

13 Notifikace změn

Služba není editační, notifikace změn pro ni není relevantní.

14 Chybová hlášení

Služba neobsahuje specifická chybová hlášení.

15 Odkazy na další dokumenty

15.1 Definice služby

WSDL služby: <egon/wsdl/IszrAiscCtiPodleUdaju2.wsdl>
XSD služby: <egon/xsd/IszrAiscCtiPodleUdaju2.xsd>

15.2 Egon služby

SZR_popis_eGON_sluzeb_E08_robCtiHromadne.doc