

# Popis eGON služby

---

## E176 - iszrPodejMapaAifo

<b>Název dokumentu:</b>	Popis eGON služeb	<b>Verze:</b>	05.00
<b>Autor:</b>	Správa základních registrů	<b>Datum aktualizace:</b>	16. 6. 2019
<b>Účel:</b>	Popis eGON služeb v rámci základních registrů	<b>Počet stran:</b>	10

## Obsah

<b>1</b>	<b>Účel dokumentu.....</b>	<b>3</b>
<b>2</b>	<b>Funkcionalita služby.....</b>	<b>3</b>
<b>3</b>	<b>Základní informace o službě.....</b>	<b>3</b>
<b>4</b>	<b>Historie služby.....</b>	<b>3</b>
<b>5</b>	<b>Účel služby - detailní popis.....</b>	<b>4</b>
<b>6</b>	<b>Věcná pravidla vztahující se ke zpracování služby .....</b>	<b>4</b>
<b>7</b>	<b>Rozpad eGon služby na primitivní služby .....</b>	<b>5</b>
7.1	Seznam a popis využívaných primitivních služeb	5
7.2	Workflow zpracování služby	5
<b>8</b>	<b>Vstupní údaje.....</b>	<b>5</b>
8.1	ZadostInfo	5
8.2	Zadost	5
<b>9</b>	<b>Kontroly při volání služby.....</b>	<b>5</b>
<b>10</b>	<b>Příklad volání služby.....</b>	<b>5</b>
<b>11</b>	<b>Výstupní údaje .....</b>	<b>6</b>
11.1	OdpovedInfo	6
11.1.1	Stavy	6
11.2	MapaAifo	7
11.3	IszrOdpoved	7
11.3.1	IszrAplikacniStatus	7
<b>12</b>	<b>Příklady odpovědí .....</b>	<b>7</b>
12.1	Všechna AIFO úspěšně předána	7
12.2	AIFO neověřeno v ROB (není překlad v ORG)	8
12.3	AIFO neověřeno v ROB (není v ROB)	9
12.4	Úložka neexistuje nebo vypršela její platnost	9
12.5	Žádné AIFO na výstupu	10
<b>13</b>	<b>Notifikace změn .....</b>	<b>10</b>
<b>14</b>	<b>Chybová hlášení.....</b>	<b>10</b>
<b>15</b>	<b>Odkazy na další dokumenty .....</b>	<b>10</b>
15.1	Definice služby	10
15.2	Egon služby	10

## 1 Účel dokumentu

Účelem tohoto dokumentu je především poskytnout orgánům veřejné moci, obecně uživatelům Základních registrů, jednoduchý a srozumitelný popis jak používat příslušnou eGON službu, včetně informací pro IT pracovníky orgánů veřejné moci. Změny provádí SZR.

## 2 Funkcionalita služby

Služba *E176 iszrPodejMapaAifo* umožňuje z úložiště ISZR vyzvednout seznam AIFO, který na úložiště uložil jiný AIS (službou *E175 iszrUlozMapaAifo*). Vyzvednutá AIFO jsou transformována na AIFO volajícího AIS v použité agendě.

## 3 Základní informace o službě

Název služby	<b>iszrPodejMapaAifo</b>
Označení služby	<b>E176</b>
Verze služby	V2
Publikována v katalogu služeb od verze	
Platnost od	1. 12. 2013
Platnost do	
Stav služby	Aktivní
Nahrazena službou	
Nahrazuje službu	
Třída služby	S2
Dostupnost služby, potřebná oprávnění	Ověření dle registrace.
Režim služby	Synchronní (s omezením velikosti dat) i asynchronní
SLA služby	SLA-05

## 4 Historie služby

Verze služby	Aktuální stav verze	Publikovaná v produkčním prostředí		Popis změn oproti předchozí verzi
		Od	Do	
V1	aktivní	1. 12. 2013	26. 6. 2019	Prvotní verze
V2	aktivní	27. 6. 2019		Rozšíření o předávání AIFO neexistující v ROB

## 5 Účel služby - detailní popis

Služba *E176 iszrPodejMapaAifo* slouží společně se službou *E175 iszrUlozMapaAifo* pro podporu procesu předávání nereferenčních údajů mezi dvěma AIS. Tyto dvě služby poskytují společně mechanismus pro předání AIFO ze zdrojového AIS do AIS cílového.

Definovaný mechanismus předávání nereferenčních údajů mezi dvěma AIS je založen na identifikaci jednotlivých záznamů ve zdrojovém AIS pomocí lokálního AIFO. Toto lokální AIFO společně s AIFO zdrojového AIS je uloženo v ISZR službou *iszrUlozMapaAifo*. Zdrojový AIS získává identifikátor úložky. Následně zdrojový AIS předává cílovému AIS seznam lokálních AIFO, vlastní data a identifikátor úložky. Cílový AIS pomocí služby *iszrPodejMapaAifo* na základě obdrženého identifikátoru úložky získá s využitím služby *iszrPodejMapaAifo* seznam jeho vlastních AIFO odpovídajících předaným lokálním AIFO.

V rámci procesu jsou předávána AIFO platná pro zdrojový a cílový AIS, přičemž je transparentně ověřována existence v ROB. Pokud některé AIFO v ROB neexistuje (nebo je nelze přeložit v ORG pro ROB), je AIFO předáno a cílový AIS obdrží pro toto AIFO informaci o neověřitelnosti v ROB.

*Poznámka: ve verzi služby V1 se AIFO, u kterého nebyla ověřena existence v ROB do cílového AIS nepředávalo.*

## 6 Věcná pravidla vztahující se ke zpracování služby

Pro vyzvednutí musí volající systém znát příslušný identifikátor úložky.

Při vyzvedávání službou *iszrPodejMapaAifo* jsou jednotlivá AIFO přeložena v ORG (pokud pro cílový systém neexistují, jsou v ORG vytvořena).

Cílový AIS volá službu *iszrPodejMapaAifo* v jisté agendě. Použitá agenda cílového AIS a kód cílového AIS je ověřen oproti seznamu povolených kombinací agend/AIS, který byl specifikován zdrojovým AIS. Pokud cílový AIS nevolá v povolené agendě nebo jde o AIS, který nebyl povolen, je vyzvednutí zamítnuto.

Pro úspěšné vyzvednutí musí cílový AIS službu použít do doby, než vyprší doba uložení. Tuto dobu specifikoval zdrojový AIS ukládající na úložiště. Po uplynutí této doby jsou data z úložiště automaticky odstraněna a cílový AIS při pokusu o vyzvednutí obdrží pouze informaci o neexistenci úložky.

Službu je možné volat jak v synchronním, tak i v asynchronním režimu, přičemž volání služby v synchronním režimu je omezeno interním parametrem definujícím maximální možný počet AIFO, které lze při synchronním volání předat. Tento parametr je nastaven na 100 záznamů. Toto omezení souvisí s interními kapacitními omezeními ORG a ISZR. V případě překročení povoleného počtu obdrží volající chybu JENOM ASYNC s popisem uvádějícím, že byl překročen limit pro počet AIFO při synchronním volání.

V rámci vykonání služby je proveden překlad v ORG. Úspěšně přeložená AIFO jsou předána volajícímu AIS. V případě neúspěšného překladu (v období mezi uložení bylo některé AIFO v ORG zneplatněno), končí služba varováním a na výstup jsou předána pouze platná AIFO.

Na výstupu služby obdrží volající cílový AIS seznam dvojic lokální AIFO a AIFO.

Služba má vazbu na službu *E175 iszrUlozMapaAifo*, která slouží pro uložení dat a která proces výměny iniciuje. Dále pak obecně v souvislosti s tím, že datovým obsahem služby je seznam AIFO i má služba vazby na služby sloužící pro práci s AIFO.

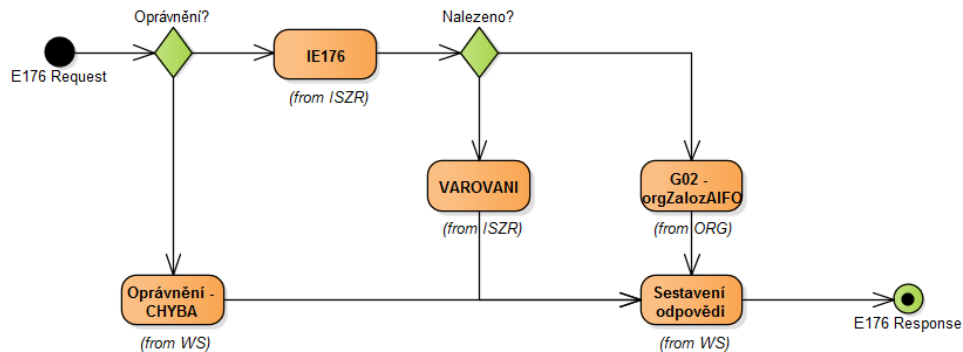
## 7 Rozpad eGon služby na primitivní služby

### 7.1 Seznam a popis využívaných primitivních služeb

V rámci zpracování jsou využívány následující interní služby:

- G02 – orgZaloz – služba pro převod AIFOzdr na AIFOcíl, pokud AIFOcíl neexistuje, vytvoří

### 7.2 Workflow zpracování služby



## 8 Vstupní údaje

Vstupní údaje obsahují standardní položky, definované v datovém typu *IszrPodejMapaAifoType*. Bez správného vyplnění vstupních údajů nelze transakci zpracovat.

### 8.1 ZadostInfo

Položka *ZadostInfo* představuje standardní hlavičku datové zprávy dotazu, která je odesílána ke zpracování. Struktura a obsah hlavičky zprávy jsou dány datovým typem *ZadostInfoType*. Obsahuje údaje, které ISZR vyžaduje pro ověření přístupu ke službě. Povinné položky musí být vyplněny.

### 8.2 Zadost

Položka *Zadost* slouží k předání identifikátoru úločky a to v povinném elementu *Ulozkald*.

## 9 Kontroly při volání služby

Na vstupu jsou prováděny běžné kontroly na oprávnění při volání služby.

Na vstupu je prováděna kontrola zadaných hodnot.

## 10 Příklad volání služby

```

<s:Envelope xmlns:s="http://schemas.xmlsoap.org/soap/envelope/">
  <s:Header>
    <Action s:mustUnderstand="1"
xmlns="http://schemas.microsoft.com/ws/2005/05/addressing/none">IszrPodejMapaAifo</Action>
  </s:Header>
  <s:Body xmlns:xsi="http://www.w3.org/2001/XMLSchema-instance"
xmlns:xsd="http://www.w3.org/2001/XMLSchema">
    <IszrPodejMapaAifo xmlns="urn:cz:isvs:iszr:schemas:IszrPodejMapaAifo:v1">

```

```

<ZadostInfo xmlns="urn:cz:isvs:iszr:schemas:IszrAbstract:v1">
  <CasZadosti xmlns="urn:cz:isvs:reg:schemas:RegTypy:v1">2013-12-
17T08:58:03.2565356+01:00</CasZadosti>
  <Agenda xmlns="urn:cz:isvs:reg:schemas:RegTypy:v1">Axxx</Agenda>
  <AgendovaRole xmlns="urn:cz:isvs:reg:schemas:RegTypy:v1">CRxxx</AgendovaRole>
  <Ovm xmlns="urn:cz:isvs:reg:schemas:RegTypy:v1">OV</Ovm>
  <Ais xmlns="urn:cz:isvs:reg:schemas:RegTypy:v1">1</Ais>
  <Subjekt xmlns="urn:cz:isvs:reg:schemas:RegTypy:v1">subjekt</Subjekt>
  <Uzivatel xmlns="urn:cz:isvs:reg:schemas:RegTypy:v1">uzivatel</Uzivatel>
  <DuvodUcel xmlns="urn:cz:isvs:reg:schemas:RegTypy:v1">duvoducel</DuvodUcel>
  <AgendaZadostId xmlns="urn:cz:isvs:reg:schemas:RegTypy:v1">32f52dce-c5fe-4c88-baca-
4696c76278cc</AgendaZadostId>
</ZadostInfo>
<Zadost>
  <IszrPodejMapaAifoData>
    <UlozkaId xmlns="urn:cz:isvs:iszr:schemas:IszrDataPodejMapaAifo:v1">a20cb368-5906-
42a9-9f91-e23f5089f664</UlozkaId>
  </IszrPodejMapaAifoData>
</Zadost>
</IszrPodejMapaAifo>
</s:Body>
</s:Envelope>

```

## 11 Výstupní údaje

Výstupní údaje obsahují položky definované v datovém typu *IszrPodejMapaAifoResponseType*.

### 11.1 OdpovedInfo

Struktura položky *OdpovedInfo* obsahuje údaje, které ISZR ale i AIS očekává k dokončení vyřízení požadavku. Struktura a obsah hlavičky zprávy jsou dány datovým typem *OdpovedInfoType*.

#### 11.1.1 Stav

Stav provedení služby je uveden v elementu *Status/VysledekKod*:

- *OK* – služba byla zpracována
- *VAROVANI* - při zpracování nastala situace, na kterou je vhodné upozornit.
- *CHYBA* – zpracování není možné provést

Pokud skončí služba stavem *VAROVANI*, jsou podrobnosti uvedeny v aplikační části odpovědi, v elementu *IszrOdpoved*.

Stav, kdy zpracování není možné provést, může vzniknout ze dvou důvodů, z nichž jeden je definovaný a druhý je obecný.

Definovaným důvodem je situace, kdy je při synchronním volání překročen povolený limit počtu AIFO pro synchronní zpracování. V tom případě je *VysledekKod* *CHYBA* a *VysledekSubKod* *JENOM ASYNC* s popisem, že pro předaný počet AIFO musí být služba volána asynchronně.

Obecným důvodem je situace, kdy službu nebylo možné z nějakého závažného důvodu vykonat nebo sestavit odpověď. Příkladem situace, ve které vzniká systémová chyba je například chybný vstup služby, nedostupnost ORG nebo ROB, vyčerpaná kapacita úložiště a podobně.

Situace	VysledekKod	VysledekSubKod	VysledekPopis
Všechny AIFO úspěšně předána	OK	OK	
Některé AIFO neověřena v ROB (není v ROB)	VAROVANI	SPECIFIKACE V POPISU	S176_009: Některé AIFO nebylo ověřeno v ROB
Některé AIFO neověřena v ROB	VAROVANI	SPECIFIKACE V	S176_010: Některé AIFO neexistuje v

(není v ORG)		POPISU	ROB
Úložka neexistuje	VAROVANI	NENALEZENO	S176_002: Úložka neexistuje nebo expirovala

## 11.2 MapaAifo

Element *MapaAifo* obsahuje seznam položek typu *PrevodAifoType*, které obsahují lokální AIFO a globální AIFO.

Element *MapaAifo* je součástí odpovědi v případě úspěšného vykonání služby a současně, pokud existuje nějaké AIFO, které lze na výstup předat. Pokud neexistuje žádné AIFO, případně pokud služba skončila s chybou, element *MapaAifo* na výstupu není.

Pokud je na výstup předáno AIFO, pro které nebylo možné ověřit existenci v ROB (z důvodu nepřeložitelnosti v ORG nebo z důvodu neexistence v ROB), je tato informace součástí výstupu.

- Pokud není možné přeložit v ORG (typický případ, že AIFO nebylo nikdy do ROB zapsáno), je v elementu *LokalniAifo* atribut *prevodAifoStatus* s hodnotou *AifoZdrojNeplatne*.
- Pokud nebyla ověřena existence v ROB (typický případ smazání obyvatele ROB), je v elementu *LokalniAifo* v atributu *stavOvereniAifo* hodnota *false*.
- Pokud byla ověřena existence v ROB, je v elementu *LokalniAifo* v atributu *stavOvereniAifo* hodnota *true*.

## 11.3 IszrOdpoved

Položka je vyplněna, pokud nedojde k systémové chybě při vykonání služby. Obsahem položky je aplikační status ISZR v elementu *IszrAplikacniStatus*.

Pokud dojde k systémové chybě, tento element není vyplněn.

### 11.3.1 IszrAplikacniStatus

Hodnota elementu *VysledekIszrKodType* určuje stav provedení volání jednotlivých systémů:

- *OK* – volání všech systémů proběhlo v pořádku.
- *VAROVANI*

Detailní informace ke stavu *VAROVANI* jsou uvedeny následně v poli *VysledekDetail*. Možné situace jsou:

- Na výstupu nejsou žádné AIFO.
- Některé AIFO, které byly platné při uložení, již nejsou platné.

## 12 Příklady odpovědí

### 12.1 Všetchna AIFO úspěšně předána

Všetchna AIFO byla úspěšně předána včetně ověření existence v ROB.

```
<soapenv:Envelope xmlns:soapenv="http://schemas.xmlsoap.org/soap/envelope/"
xmlns:autocont1="urn:cz:isvs:iszr:services:IszrUlozMapaAifo:v1"
xmlns:abs="urn:cz:isvs:iszr:schemas:IszrAbstract:v1"
xmlns:autocont2="urn:cz:isvs:iszr:schemas:IszrPodejMapaAifo:v1"
xmlns:reg="urn:cz:isvs:reg:schemas:RegTypy:v1" xmlns:xlink="http://www.w3.org/1999/xlink"
```

```

xmlns:autocont3="urn:cz:isvs:iszr:schemas:IszrDotazyData:v1"
xmlns:autocont4="urn:cz:isvs:iszr:schemas:IszrTypy:v1">
  <soapenv:Header />
  <soapenv:Body>
    <autocont2:IszrPodejMapaAifoResponse>
      <abs:OdpovedInfo>
        <reg:CasOdpovedi>2013-12-17T08:58:08.6700769+01:00</reg:CasOdpovedi>
        <reg:Status>
          <reg:VysledekKod>OK</reg:VysledekKod>
        </reg:Status>
        <reg:AgendaZadostId>32f52dce-c5fe-4c88-baca-4696c76278cc</reg:AgendaZadostId>
        <reg:IszrZadostId>39bab033-6f04-45d9-b1d5-0ff623fc6477</reg:IszrZadostId>
      </abs:OdpovedInfo>
      <abs:MapaAifo lokalniAifoOd="2">
        <reg:PrevodAifo>
          <reg:LokalniAifo>1</reg:LokalniAifo>
          <reg:GlobalniAifo>pO2W98scWEFieEptfOPQEt4=</reg:GlobalniAifo>
        </reg:PrevodAifo>
      </abs:MapaAifo>
    </autocont2:IszrOdpoved>
    <autocont2:IszrPodejMapaAifoDataResponse>
      <autocont3:IszrAplikacniStatus>
        <autocont4:VysledekIszrKodType>OK</autocont4:VysledekIszrKodType>
      </autocont3:IszrAplikacniStatus>
    </autocont2:IszrPodejMapaAifoDataResponse>
  </autocont2:IszrOdpoved>
</autocont2:IszrPodejMapaAifoResponse>
</soapenv:Body>
</soapenv:Envelope>

```

## 12.2 AIFO neověřeno v ROB (není překlad v ORG)

Případ neexistence překladu AIFO<sub>zdr</sub> na AIFO<sub>ROB</sub>.

```

<soapenv:Envelope xmlns:soapenv="http://schemas.xmlsoap.org/soap/envelope/"
xmlns:autocont1="urn:cz:isvs:iszr:services:IszrRppVypisAgendu3:v1"
xmlns:abs="urn:cz:isvs:iszr:schemas:IszrAbstract:v1"
xmlns:autocont2="urn:cz:isvs:iszr:schemas:IszrPodejMapaAifo:v1"
xmlns:reg="urn:cz:isvs:iszr:schemas:RegTypy:v1" xmlns:xlink="http://www.w3.org/1999/xlink"
xmlns:autocont3="urn:cz:isvs:iszr:schemas:IszrDotazyData:v1"
xmlns:autocont4="urn:cz:isvs:iszr:schemas:IszrTypy:v1">
  <soapenv:Header />
  <soapenv:Body>
    <autocont2:IszrPodejMapaAifoResponse>
      <abs:OdpovedInfo>
        <reg:CasOdpovedi>2019-06-17T11:55:08.3363006+02:00</reg:CasOdpovedi>
        <reg:Status>
          <reg:VysledekKod>VAROVANI</reg:VysledekKod>
          <reg:VysledekDetail>
            <reg:VysledekSubKod>SPECIFIKACE V POPISU</reg:VysledekSubKod>
            <reg:VysledekPopis>S176 010: Některé AIFO neexistuje v ROB</reg:VysledekPopis>
          </reg:VysledekDetail>
        </reg:Status>
        <reg:AgendaZadostId>d5bb7142-82e1-4ce9-be47-33ffcaf59f1</reg:AgendaZadostId>
        <reg:IszrZadostId>c168292e-691f-4be6-9d05-d1bbd55a4f25</reg:IszrZadostId>
      </abs:OdpovedInfo>
      <abs:MapaAifo lokalniAifoOd="2">
        <reg:PrevodAifo>
          <reg:LokalniAifo prevodAifoStatus="AifoZdrojNeplatne"
stavOvereniAifo="false">1</reg:LokalniAifo>
          <reg:GlobalniAifo>A8uHRcOB1IbrGN+fyK5AL+g</reg:GlobalniAifo>
        </reg:PrevodAifo>
      </abs:MapaAifo>
    </autocont2:IszrOdpoved>
    <autocont2:IszrPodejMapaAifoDataResponse>
      <autocont3:IszrAplikacniStatus>
        <autocont4:VysledekIszrKodType>OK</autocont4:VysledekIszrKodType>
      </autocont3:IszrAplikacniStatus>
    </autocont2:IszrPodejMapaAifoDataResponse>
  </autocont2:IszrOdpoved>
</autocont2:IszrPodejMapaAifoResponse>

```



```
</soapenv:Body>  
</soapenv:Envelope>
```

## 12.3 AIFO neověřeno v ROB (není v ROB)

Případ neexistence v ROB.

```
<soapenv:Envelope xmlns:soapenv="http://schemas.xmlsoap.org/soap/envelope/"  
  xmlns:autocont1="urn:cz:isvs:iszr:services:IszrRppVypisAgendu3:v1"  
  xmlns:abs="urn:cz:isvs:iszr:schemas:IszrAbstract:v1"  
  xmlns:autocont2="urn:cz:isvs:iszr:schemas:IszrPodejMapaAifo:v1"  
  xmlns:reg="urn:cz:isvs:reg:schemas:RegTypy:v1" xmlns:xlink="http://www.w3.org/1999/xlink"  
  xmlns:autocont3="urn:cz:isvs:iszr:schemas:IszrDotazyData:v1"  
  xmlns:autocont4="urn:cz:isvs:iszr:schemas:IszrTypy:v1">  
  <soapenv:Header />  
  <soapenv:Body>  
    <autocont2:IszrPodejMapaAifoResponse>  
      <abs:OdpovedInfo>  
        <reg:CasOdpovedi>2019-06-17T12:07:43.5873428+02:00</reg:CasOdpovedi>  
        <reg:Status>  
          <reg:VysledekKod>VAROVANI</reg:VysledekKod>  
          <reg:VysledekDetail>  
            <reg:VysledekSubKod>SPECIFIKACE V POPISU</reg:VysledekSubKod>  
            <reg:VysledekPopis>S176 009: Některé AIFO nebylo ověřeno v ROB</reg:VysledekPopis>  
          </reg:VysledekDetail>  
        </reg:Status>  
        <reg:AgendaZadostId>lee7b459-70a6-48ac-81e0-494906c7f0c5</reg:AgendaZadostId>  
        <reg:IszrZadostId>fe51f770-a6d8-4b22-b316-7c190032f62b</reg:IszrZadostId>  
      </abs:OdpovedInfo>  
      <abs:MapaAifo lokalniAifoOd="7">  
        <reg:PrevodAifo>  
          <reg:LokalniAifo stavOvereniAifo="false">6</reg:LokalniAifo>  
          <reg:GlobalniAifo>SJOWKiWpsOqTUSF/GTAiJ7Q</reg:GlobalniAifo>  
        </reg:PrevodAifo>  
      </abs:MapaAifo>  
    <autocont2:IszrOdpoved>  
      <autocont2:IszrPodejMapaAifoDataResponse>  
        <autocont3:IszrAplikacniStatus>  
          <autocont4:VysledekIszrKodType>OK</autocont4:VysledekIszrKodType>  
        </autocont3:IszrAplikacniStatus>  
      </autocont2:IszrPodejMapaAifoDataResponse>  
    </autocont2:IszrOdpoved>  
  </autocont2:IszrPodejMapaAifoResponse>  
</soapenv:Body>  
</soapenv:Envelope>
```

## 12.4 Úložka neexistuje nebo vypršela její platnost

```
<soapenv:Envelope xmlns:soapenv="http://schemas.xmlsoap.org/soap/envelope/"  
  xmlns:autocont1="urn:cz:isvs:iszr:services:IszrUlozMapaAifo:v1"  
  xmlns:abs="urn:cz:isvs:iszr:schemas:IszrAbstract:v1"  
  xmlns:autocont2="urn:cz:isvs:iszr:schemas:IszrPodejMapaAifo:v1"  
  xmlns:reg="urn:cz:isvs:reg:schemas:RegTypy:v1">  
  <soapenv:Header />  
  <soapenv:Body>  
    <autocont2:IszrPodejMapaAifoResponse>  
      <abs:OdpovedInfo>  
        <reg:CasOdpovedi>2013-12-17T09:29:48.1406152+01:00</reg:CasOdpovedi>  
        <reg:Status>  
          <reg:VysledekKod>VAROVANI</reg:VysledekKod>  
          <reg:VysledekDetail>  
            <reg:VysledekSubKod>NENALEZENO</reg:VysledekSubKod>  
            <reg:VysledekPopis>S176 002: Úložka neexistuje nebo expirovala</reg:VysledekPopis>  
          </reg:VysledekDetail>  
        </reg:Status>  
        <reg:AgendaZadostId>cc51b769-8d1d-401d-ae65-6ebaa718830a</reg:AgendaZadostId>  
        <reg:IszrZadostId>9ffa2e33-ec10-4208-bcf1-ab70b15616d8</reg:IszrZadostId>  
      </abs:OdpovedInfo>  
    </autocont2:IszrPodejMapaAifoResponse>  
</soapenv:Body>
```

</soapenv:Envelope>

## 12.5 Žádné AIFO na výstupu

```
<soapenv:Envelope xmlns:soapenv="http://schemas.xmlsoap.org/soap/envelope/"
xmlns:autocont1="urn:cz:isvs:iszr:services:IszrUlozMapaAifo:v1"
xmlns:abs="urn:cz:isvs:iszr:schemas:IszrAbstract:v1"
xmlns:autocont2="urn:cz:isvs:iszr:schemas:IszrPodejMapaAifo:v1"
xmlns:reg="urn:cz:isvs:reg:schemas:RegTypy:v1" xmlns:xlink="http://www.w3.org/1999/xlink"
xmlns:autocont3="urn:cz:isvs:iszr:schemas:IszrDotazyData:v1"
xmlns:autocont4="urn:cz:isvs:iszr:schemas:IszrTypy:v1">
  <soapenv:Header />
  <soapenv:Body>
    <autocont2:IszrPodejMapaAifoResponse>
      <abs:OdpovedInfo>
        <reg:CasOdpovedi>2013-12-17T10:09:36.1104024+01:00</reg:CasOdpovedi>
        <reg:Status>
          <reg:VysledekKod>VAROVANI</reg:VysledekKod>
        </reg:Status>
        <reg:AgendaZadostId>c638e3ef-71b9-4073-9f54-b8892a51344b</reg:AgendaZadostId>
        <reg:IszrZadostId>a67aad03-4396-48fd-ae05-635a193e2663</reg:IszrZadostId>
      </abs:OdpovedInfo>
      <autocont2:IszrOdpoved>
        <autocont2:IszrPodejMapaAifoDataResponse>
          <autocont3:IszrAplikacniStatus>
            <autocont4:VysledekIszrKodType>VAROVANI</autocont4:VysledekIszrKodType>
            <autocont4:VysledekDetail>
              <autocont4:VysledekSubKod>SPECIFIKACE V POPISU</autocont4:VysledekSubKod>
              <autocont4:VysledekPopis>S176 001: AIFO neexistuje</autocont4:VysledekPopis>
            </autocont4:VysledekDetail>
          </autocont3:IszrAplikacniStatus>
        </autocont2:IszrPodejMapaAifoDataResponse>
      </autocont2:IszrOdpoved>
    </autocont2:IszrPodejMapaAifoResponse>
  </soapenv:Body>
</soapenv:Envelope>
```

## 13 Notifikace změn

Služba není editační, notifikace změn pro ni není relevantní.

## 14 Chybová hlášení

Služba neobsahuje specifická chybová hlášení.

## 15 Odkazy na další dokumenty

### 15.1 Definice služby

**WSDL služby:** egon/wsd/IszrPodejMapaAifo.wsdl  
**XSD služby:** egon/xsd/IszrPodejMapaAifo.xsd

### 15.2 Egon služby

SZR\_popis\_eGON\_sluzeb\_E175\_iszrUlozMapaAifo.doc