

Popis eGON služby

E20 - rosCtilco

Název dokumentu:	Popis eGON služeb	Verze:	02.04
Autor:	Správa základních registrů	Datum aktualizace:	15. 3. 2021
Účel:	Popis eGON služeb v rámci základních registrů	Počet stran:	16

Obsah

1	Účel dokumentu.....	4
2	Funkcionalita služby.....	4
2.1	Změna chování služby od verze 1.3 – ukončení služby	4
3	Základní informace o službě.....	4
4	Historie služby.....	4
5	Účel služby - detailní popis.....	6
6	Věcná pravidla vztahující se ke zpracování služby.....	6
7	Rozpad eGon služby na primitivní služby.....	6
7.1	Seznam a popis využívaných primitivních služeb	6
7.2	Workflow zpracování služby	7
8	Vstupní údaje.....	7
8.1	ZadostInfo	7
8.2	AutorizaceInfo	7
8.2.1	Řízení workflow zpracování	7
8.2.2	Řízení výdeje dat	8
8.3	Zadost	10
9	Kontroly při volání služby.....	10
10	Příklad volání služby.....	10
11	Výstupní údaje.....	10
11.1	OdpovedInfo	10
11.1.1	Stavy	11
11.2	MapaAifo	11
11.3	SeznamIdAdres	11
11.4	RosOdpoved	12
11.5	RobOdpoved	12
11.6	RuianOdpoved	12
12	Příklad odpovědi.....	12
12.1	Úspěšně zpracováno	12
12.2	Na vstupu požadován výdej z ROB nad povolený rámec	13
13	Notifikace změn.....	16
14	Chybová hlášení.....	16
15	Odkazy na další dokumenty.....	16
15.1	Definice služby	16
15.2	Egon služby	16

Účel dokumentu

Účelem tohoto dokumentu je především poskytnout orgánům veřejné moci, obecně uživatelům Základních registrů, jednoduchý a srozumitelný popis jak používat příslušnou eGON službu, včetně informací pro IT pracovníky orgánů veřejné moci. Změny provádí SZR.

1 Funkcionalita služby

Služba E20 rosCtilco je nahrazena novou službou E256 rosCtilco2. Z důvodu zavedení násobnosti angažovaných osob typu insolvenční správce, opatrovník právnické osoby, nucený správce, likvidátor, služba tyto údaje nikdy nevrací. Poskytování služby E20 rosCtilco bude ukončeno, pravděpodobně k 31.12.2022.

Služba na základě identifikace osoby pomocí IČO vrací referenční údaje. Primárním zdrojem informací je ROS, služba umožňuje i čtení referenčních odkazů z ROB a RUIAN.

1.1 Změna chování služby od verze 1.3 – ukončení služby

Z důvodu zavedení násobnosti angažovaných osob typu insolvenční správce, opatrovník právnické osoby, nucený správce, likvidátor, služba tyto údaje nikdy nevrací. (Tj. ani v případě, že jsou vyjmenovány v seznamu požadovaných údajů v *SeznamUdaju* v řídicí části služby).

Ostatní vlastnosti služby jsou beze změn.

2 Základní informace o službě

Název služby	rosCtilco
Označení služby	E20
Verze služby	V1.3
Publikována v katalogu služeb od verze	
Platnost od	1. 7. 2012
Platnost do	25. 11. 2021
Stav služby	Aktivní
Nahrazena službou	E256 – rosCtilco2
Nahrazuje službu	
Třída služby	S1
Dostupnost služby, potřebná oprávnění	Veřejná služba, ověření dle registrace.
Režim služby	Synchronní i asynchronní
SLA služby	SLA-S1

3 Historie služby

Verze služby	Aktuální stav	Publikovaná v produkčním prostředí	Popis změn oproti předchozí verzi
--------------	---------------	------------------------------------	-----------------------------------

	verze	Od	Do	
V1	neaktivní	1. 7. 2012	4. 3. 2017	Prvotní verze
V1.1	neaktivní	5. 3. 2017	1. 12. 2017	Implementace změn pro ROS dle novelizace zákona 111 (z.č. 192/2016 Sb.)
V1.2	neaktivní	2. 12. 2017	28. 11. 2020	Omezení rozsahu vydávaných dat z ROB a možnost vydání příznaku úřední adresy.
V1.3	aktivní	28. 11. 2020	31. 12. 2022	Omezení rozsahu vydávaných dat z ROS (nevydává angažované osoby - insolvenční správce, opatrovník právnické osoby, nucený správce, likvidátor)

4 Účel služby - detailní popis

Služba *E20 rosCtilco* slouží na základě identifikace osoby pomocí IČO pro čtení referenčních údajů, kde primárním zdrojem informací je ROS.

Služba umožňuje na základě specifikace vstupních parametrů řídicích workflow i čtení referenčních odkazů z ROB a RUIAN.

5 Věcná pravidla vztahující se ke zpracování služby

Pokud je IČO ve stavu „zapsané“, pak podle typu právní osoby jsou vrácena data ve struktuře právnické osoby (*PravnickaOsoba*) nebo fyzické podnikající osoby (*FyzickaOsoba*). Součástí odpovědi je i identifikátor poslední změny provedené na osobě.

Pokud je služba volaná pro IČO ve stavu „přidělené“, pak vrací údaje, kterými bylo žádáno o přidělení IČO (*UdajeZadosti*).

Pokud je IČO ve stavu „hromadně přidělené“, pak vrací kód agendy, které ČSÚ IČO v minulosti vydalo (*KodAgendy*). Pokud ČSÚ není schopno určit agendu (vydávalo intervaly pro organizace, které vedou více agend), pak je jako kód agendy vrácen „ROS“.

Pokud IČO je „nepřiděleno“ nebo „fyzicky vymazané“, pak se vrací příslušný chybový status.

Pokud je v ROS veden odkaz do ROB s využitím AIFO a AIFO je z ROS vydáváno, je proveden pro cílový AIS překlad AIFO. AIFO je případně použito pro načtení informací z ROB, je-li AISem požadováno.

Referenční odkazy do RUIAN mohou být v případě specifikace požadavku ze strany AIS dereferencovány a ve výsledku služby mohou být vrácena také referenční data z RUIAN, tj. adresní místa a adresní lokality.

V případě, že je v průběhu zpracování prováděna dereference do ROB a RUIAN, může být zjištěna situace nesprávné vazby. Takováto situace se promítne do výsledku volání služby nastavením příslušného stavu.

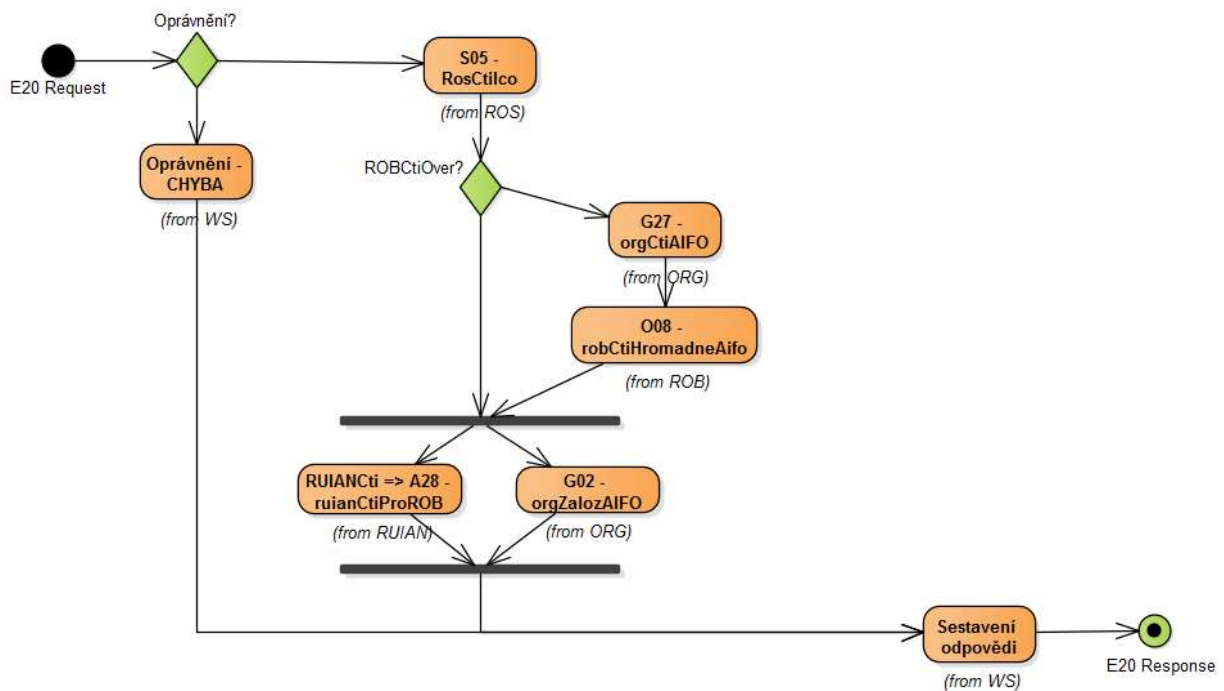
6 Rozpad eGon služby na primitivní služby

6.1 Seznam a popis využívaných primitivních služeb

V rámci zpracování jsou využívány následující interní služby:

- *S05 – rosCtilco* – služba na základě identifikace osoby pomocí IČO vrací požadované referenční údaje.
- *G27 – orgCtiAIFO* – služba zprostředkuje transformaci AIFOzdr na AIFOcíl.
- *O08 – robCtiHromadneAifo* – služba vydává požadované údaje osob z ROB ve formě opakované struktury požadovaných dat podle předaného seznamu AIFO.
- *G02 – orgZalozAIFO* - služba zprostředkuje překlad AIFOzdr na AIFOcíl.
- *A28 – ruianCtiProROB* - služba pro doplnění nebo pro ověření existence odkazů do RUIAN.

6.2 Workflow zpracování služby



7 Vstupní údaje

Vstupní údaje obsahují standardní položky, definované v datovém typu *IszrRosCtiIcoType*. Bez správného vyplnění vstupních údajů nelze transakci zpracovat.

7.1 ZadostInfo

Položka *ZadostInfo* představuje standardní hlavičku datové zprávy dotazu, která je odesílána ke zpracování. Struktura a obsah hlavičky zprávy jsou dány datovým typem *ZadostInfoType*. Obsahuje údaje, které ISZR vyžaduje pro ověření přístupu ke službě. Povinné položky musí být vyplněny.

Při požadavku na čtení ROB musí být vyplněny i položky *Subjekt*, *Uzivatel* a *DuvodUcel*.

7.2 AutorizaceInfo

Položka *AutorizaceInfo* je nepovinná a slouží k upřesnění požadavku na výstup služby.

V elementu *SeznamUdaju* se mohou uvést hodnoty řídící workflow zpracování a hodnoty řídící výdej údajů z ROB a ROS. Služba vrací údaje k osobě v závislosti na obsahu elementu.

Služba je prioritní a i když umožňuje omezení rozsahu vrácených údajů, je přednostně určena pro rychlé vrácení všech evidovaných údajů k osobě.

Položka *MaximalniPocetZaznamu* se nevyužívá.

7.2.1 Řízení workflow zpracování

Pokud je uvedena hodnota *ROBcti* nebo *ROBOver*, je v rámci vykonání služby provedeno čtení nebo ověření v ROB těch údajů ROS, které jsou vedeny referenčním odkazem do ROB.

Pokud je uvedena hodnota *RUIAN*Cti nebo *RUIAN*Over, je v rámci vykonání služby provedeno čtení nebo ověření v RUIAN údajů ROS nebo ROB, které jsou vedeny referenčním odkazem do RUIAN.

7.2.2 Řízení výdeje dat

Služba je prioritní a i když umožňuje omezení rozsahu vrácených údajů, je přednostně určena pro rychlé vrácení všech evidovaných údajů k osobě.

Aby byla služba úspěšně zpracována, musí buď být v seznamu požadovaných údajů z ROS uveden výčet názvů údajů, nebo lze využít možnosti implicitního nastavení seznamu údajů pro návrat všech referenčních údajů z ROS.

Pokud nejsou specifikovány v elementu *SeznamUdaju* požadované údaje ROS, jsou na výstupu z ROS:

- uvedeny všechny údaje v rozsahu před novelizací zákona o ZR zákonem 192/2016 Sb.
- žadatel musí mít oprávnění na všechny údaje ROS v rozsahu před novelizací zákona o ZR zákonem 192/2016 Sb.

Pokud je v seznamu údajů uvedena hodnota *UdajeVerze2*, jsou na výstupu z ROS:

- uvedeny všechny údaje po novelizaci zákona o ZR zákonem 192/2016 Sb.
- žadatel musí mít oprávnění na všechny údaje ROS v rozsahu po novelizaci zákona o ZR zákonem 192/2016 Sb.

Pokud nemá žadatel oprávnění na všechny údaje ROS v příslušném implicitním rozsahu, nemůže využít implicitního nastavení a musí specifikovat údaje, které z ROS požaduje (musí na ně mít oprávnění).

Pokud nejsou specifikovány v elementu *SeznamUdaju* požadované údaje ROB a je požadováno čtení ROB, jsou na výstupu:

- z ROB uvedeny údaje maximálně v rozsahu jméno, příjmení a adresa pobytu,
- výsledkem služby VAROVANI s upozorněním na omezení rozsahu vydávaných údajů z ROB.

Pokud jsou na vstupu specifikovány v elementu *SeznamUdaju* požadované údaje z ROB nad rámec jméno, příjmení a adresa pobytu (a případně příznak úřední adresy), jsou na výstupu:

- z ROB uvedeny požadované údaje maximálně v rozsahu jméno, příjmení a adresa pobytu (a volitelně atribut adresa úřadu),
- výsledkem služby je VAROVANI s upozorněním na omezení rozsahu vydávaných údajů z ROB.

Podporované údaje z ROS a ROB, které je možné specifikovat v seznamu údajů:

Název údaje	Popis	ZR	Poznámka
<i>AdresaPobytu</i>	Adresa místa pobytu v ČR	ROB	Je možné požádat o výdej informace o tom, zda je adresa sídlem ohlašovny nebo sídla zvláštní matriky. Požadavek na výdej této informace se specifikuje hodnotou údaje <i>AdresaUradu</i> v seznamu údajů. Pokud není explicitně uvedeno, příznak se

			nevydává. Atribut je veden pouze pro české občany, pro ostatní typy osob v ROB se nevydává.
<i>Jmeno</i>	Jméno popřípadě jména fyzické osoby	ROB	
<i>Prijmeni</i>	Příjmení fyzické osoby	ROB	
<i>DatovaSchrankaROS</i>	Datová schránka	ROS	
<i>ObchodniNazev</i>	Obchodní firma nebo název	ROS	
<i>PravniForma</i>	Právní forma	ROS	
<i>PravniStav</i>	Právní stav	ROS	
<i>FyzickaOsoba</i>	AIFO fyzické osoby	ROS	
<i>AdresaSidla</i>	Adresa sídla osoby nebo adresa místa podnikání fyzické osoby	ROS	
<i>Provozovny</i>	Provozovny	ROS	
<i>StatutarniOrgany</i>	Statutární orgán	ROS	
<i>DatumVznikuOpravneni</i>	Datum vzniku nebo datum zápisu do evidence	ROS	
<i>DatumZanikuOpravneni</i>	Datum zániku nebo datum výmazu z evidence	ROS	
<i>Ico</i>	IČO	ROS	
<i>VerejnaProspesnost</i>	Status veřejné prospěšnosti	ROS	Údaj po novelizaci zákonem 192/2016 Sb.
<i>PozastaveniPrerusereni</i>	Přerušeni nebo pozastavení činnosti	ROS	Údaj po novelizaci zákonem 192/2016 Sb.

Pokud jsou specifikovány údaje požadované z ROS, musí být minimálně v rozsahu *Ico*, *ObchodniNazev*, *FyzickaOsoba* a *PravniForma*. Pokud není některý z těchto údajů uveden a je uveden i jiný údaj ROS, služba skončí chybou.

Pokud je pro čtení z ROB uvedena hodnota *AdresaUradu* a současně není uvedena hodnota *AdresaPobytu*, pak se adresa pobytu z ROB nevydává.

V seznamu může oprávněný žadatel (příznak potlačení výdeje provozních údajů podle §60, odst. 1), písm. f) zákona 111/2009 Sb., ve znění pozdějších předpisů) pro případné zneprístupnění záznamu o výdeji uvést i položku *ZnepristupniLog*. Současně musí být nastaven i odpovídající atribut v elementu *Zadost / RosCtiAifoData*.

7.3 Zadost

Položka *Zadost* slouží k detailní specifikaci požadavků na službu. Vstupní parametry jsou uvedeny v elementu *RosCtilco*. V tomto elementu se v elementu *Zadost / RosCtilcoData / Ico* specifikuje požadované IČO.

Pokud je oprávněným žadatelem požadováno potlačení výdeje provozních údajů, je nutné současně s hodnotou v elementu *AutorizaceInfo / SeznamUdaju* nastavit v elementu *Zadost / RosCtilcoData* atribut *znepristupniLog* na *true*.

8 Kontroly při volání služby

Na vstupu jsou prováděny běžné kontroly na oprávnění při volání služby.

9 Příklad volání služby

```
<s:Envelope xmlns:s="http://schemas.xmlsoap.org/soap/envelope/">
  <s:Header>
    <Action s:mustUnderstand="1"
xmlns="http://schemas.microsoft.com/ws/2005/05/addressing/none">IszrRosCtilco</Action>
  </s:Header>
  <s:Body xmlns:xsi="http://www.w3.org/2001/XMLSchema-instance"
xmlns:xsd="http://www.w3.org/2001/XMLSchema">
    <RosCtilco xmlns="urn:cz:isvs:iszr:schemas:IszrRosCtilco:v1">
      <ZadostInfo xmlns="urn:cz:isvs:iszr:schemas:IszrAbstract:v1">
        <CasZadosti xmlns="urn:cz:isvs:reg:schemas:RegTypy:v1">2014-01-01T01:00:00</CasZadosti>
        <Agenda xmlns="urn:cz:isvs:reg:schemas:RegTypy:v1">Axxx</Agenda>
        <AgendovaRole xmlns="urn:cz:isvs:reg:schemas:RegTypy:v1">CRxxx</AgendovaRole>
        <Ovm xmlns="urn:cz:isvs:reg:schemas:RegTypy:v1">ovm</Ovm>
        <Ais xmlns="urn:cz:isvs:reg:schemas:RegTypy:v1">ais</Ais>
        <Subjekt xmlns="urn:cz:isvs:reg:schemas:RegTypy:v1">subjekt</Subjekt>
        <Uzivatel xmlns="urn:cz:isvs:reg:schemas:RegTypy:v1">uzivatel</Uzivatel>
        <DuvodUcel xmlns="urn:cz:isvs:reg:schemas:RegTypy:v1">duvod</DuvodUcel>
        <AgendaZadostId xmlns="urn:cz:isvs:reg:schemas:RegTypy:v1">d7cd2913-caae-4abc-ac8d-
c8fb4a1908e3</AgendaZadostId>
      </ZadostInfo>
      <AutorizaceInfo xmlns="urn:cz:isvs:iszr:schemas:IszrAbstract:v1">
        <SeznamUdaju> DatovaSchrankaROS ObchodniNazev PravniForma PravniStav FyzickaOsoba
AdresaSidla Provozovny StatutarniOrgany DatumVznikuOpraveneni DatumZanikuOpraveneni Ico Jmeno
Prijmeni AdresaPobytu AdresaUradu ROBcti ROScti RUIANcti</SeznamUdaju>
      </AutorizaceInfo>
      <Zadost>
        <RosCtilcoData>
          <Ico xmlns="urn:cz:isvs:ros:schemas:RosDotazyData:v2">828963</Ico>
        </RosCtilcoData>
      </Zadost>
    </RosCtilco>
  </s:Body>
</s:Envelope>
```

10 Výstupní údaje

Výstupní údaje obsahují položky definované v datovém typu *RosCtilcoResponseType*.

10.1 OdpovedInfo

Struktura položky *OdpovedInfo* obsahuje údaje, které ISZR ale i AIS očekává k dokončení vyřízení požadavku. Struktura a obsah hlavičky zprávy jsou dány datovým typem *OdpovedInfoType*.

10.1.1 Stav

Stav provedení služby je uveden v elementu *Status/VysledekKod*:

- OK – služba byla zpracována v pořádku
- VAROVANI – při zpracování nastala situace, na kterou je vhodné upozornit.
- CHYBA – zpracování není možné provést

Pokud skončí služba stavem *CHYBA* nebo *VAROVANI*, a jsou známy detailnější informace, jsou podrobnosti uvedeny v elementu *VysledekDetail*.

Stav *VAROVANI* nastává v situacích:

- IČO je ve stavu přiděleno.
- V ROS je zapsáno více osob.
- Nebyla nalezena adresa / lokalita v RUIAN.
- Nebyl nalezen obyvatel v ROB.
- Na vstupu jsou explicitně požadovány údaje z ROB nad rámec Jméno, Příjmení a Adresa pobytu.
- Na vstupu je požadován výdej z ROB a není explicitně uveden rozsah údajů požadovaných z ROB.

Stav *CHYBA* nastává v případech

- IČO neexistuje v ROS.
- Nelze přeložit AIFO v ORG.
- Jsou specifikovány požadované údaje z ROS nesplňující podmínku na minimální rozsah údajů ROS (*VysledekSubKod=NENI K DISPOZICI*).

Ve výše uvedených případech je nastaven systémový subkód, detailní informace jsou pak uvedeny v detailu v systémové části, případně v detailu aplikační části odpovědi.

Stav *CHYBA* dále nastane v situaci, kdy službu nebylo možné z nějakého závažného důvodu vykonat nebo sestavit odpověď. Příkladem situace, ve které vzniká tato chyba, je například chybný vstup služby, nedostupnost databáze, nedostupnost základního registru a podobně.

10.2 MapaAifo

Obsahuje seznam AIFO souvisejících s danou osobou. Vazba do struktury osoby, resp. vazba na obyvatele je realizována prostřednictvím lokálního AIFO. V seznamu *PrevodAifo* je zohledněn stav AIFO v ORG, případně v ROB v případě nekonzistence ROS vůči ORG nebo ROB.

Pokud není možné pro některé AIFO provést překlad v ORG, není vyplněno globální AIFO. U konkrétního AIFO je v atributu *prevodAifoStatus* uvedeno upřesnění důvodu (např. *AifoZdrojNeplatne*).

Pokud je možné AIFO přeložit, ale neexistuje v ROB, je globální AIFO vyplněno, ale v datové části ROB pro toto AIFO nejsou uvedena data.

10.3 SeznamIdAdres

Obsahuje seznam ID adresních míst a adresních lokalit. V případě, že je požadováno čtení nebo ověření v RUIAN, je součástí elementu stav daného prvku v RUIAN v atributu *stavOvereniPrvku* elementů *AdresniMisto* anebo *AdresniLokalita*.

10.4 RosOdpoved

Jde o primární návratovou hodnotu služby. V elementu *RosCtilcoDataResponse* jsou předány data z ROS. Jde o aplikační status v elementu *AplikacniStatus* a data ROS v elementu *FyzickaOsoba* nebo *PravnickaOsoba* nebo *UdajeZadosti* nebo *KodAgendy* podle typu a stavu zápisu v ROS.

Pokud pro předané IČO nebyla osoba zapsána, ale bylo jen požádáno o jeho přidělení, vrátí se údaje z žádosti o přidělení IČO a chybový status. Pokud pro předané IČO nebyla osoba zapsána, ale IČO bylo hromadně přiděleno, vrátí se kód agendy a chybový status. Jinak se vrací referenční údaje fyzické nebo právnické osoby a identifikátor poslední změny osoby nebo chybový status.

10.5 RobOdpoved

Položka je vrácena, pokud jsou vrácena aplikační data z ROB, tj. je požadováno čtení uvedením hodnoty *ROBCTi* v seznamu údajů a současně existuje referenční odkaz do ROB. Data jsou umístěna v elementu *RobCtiHromadneAifoDataResponse* ve struktuře shodné s výsledkem čtení v ROB službou *E08 robCtiHromadneAifo* s omezením rozsahu vydávaných údajů.

Z ROB jsou vydávány údaje maximálně v rozsahu jméno, příjmení a adresa pobytu případě s uvedením příznaku adresy úřadu (volitelně na základě specifikace v žádosti). Údaje vedené v ROB nad tento rámeček nejsou vydávány.

10.6 RuianOdpoved

Položka je vrácena, pokud jsou z RUIAN vrácena aplikační data, tj. je požadováno čtení uvedením hodnoty *RUIANCTi* v seznamu údajů a současně existuje referenční odkaz do RUIAN. Data jsou umístěna v elementu *RuianCtiProRobDataResponse*. Obsahem položky je seznam adres anebo seznam lokalit.

11 Příklad odpovědi

11.1 Úspěšně zpracováno

```
<soapenv:Envelope xmlns:soapenv="http://schemas.xmlsoap.org/soap/envelope/"
xmlns:autocont1="urn:cz:isvs:iszr:services:IszrProbe:v1"
xmlns:abs="urn:cz:isvs:iszr:schemas:IszrAbstract:v1"
xmlns:e20="urn:cz:isvs:iszr:schemas:IszrRosCtiIco:v1"
xmlns:reg="urn:cz:isvs:reg:schemas:RegTypy:v1" xmlns:xlink="http://www.w3.org/1999/xlink"
xmlns:sdo="urn:cz:isvs:ros:schemas:RosDotazyData:v2"
xmlns:ros="urn:cz:isvs:ros:schemas:RosTypy:v2"
xmlns:dot="urn:cz:isvs:ros:schemas:RosDotazyTypy:v1"
xmlns:autocont2="urn:cz:isvs:ruian:schemas:CtiProRob:v1"
xmlns:autocont3="urn:cz:isvs:ruian:schemas:CtiAdresa:v1">
  <soapenv:Header />
  <soapenv:Body>
    <e20:RosCtiIcoResponse>
      <abs:OdpovedInfo>
        <reg:CasOdpovedi>2015-05-10T20:46:34.1867140+02:00</reg:CasOdpovedi>
        <reg:Status>
          <reg:VysledekKod>OK</reg:VysledekKod>
        </reg:Status>
        <reg:AgendaZadostId>b15ed167-530f-4145-ba48-cdc3e2fb97a1</reg:AgendaZadostId>
        <reg:IszrZadostId>19b5713c-9c4e-13ae-9992-158dbe232001</reg:IszrZadostId>
      </abs:OdpovedInfo>
      <abs:MapaAifo lokalniAifoOd="2">
        <reg:PrevodAifo>
          <reg:LokalniAifo>1</reg:LokalniAifo>
          <reg:GlobalniAifo>zAxpZYV6PXZ2v60XN1/n0s</reg:GlobalniAifo>
        </reg:PrevodAifo>
      </abs:MapaAifo>
      <abs:SeznamIdAdres>
```

```
<reg:AdresniMisto stavOvereniPrvku="existuje">14612623</reg:AdresniMisto>
</abs:SeznamIdAdres>
<e20:RosOdpoved>
  <e20:RosCtiIcoDataResponse>
    <sdo:AplikacniStatus>
      <ros:VysledekKod>OK</ros:VysledekKod>
    </sdo:AplikacniStatus>
    <sdo:FyzickaOsoba>
      <dot:Ico>870731</dot:Ico>
      <dot:IdZmeny>223</dot:IdZmeny>
      <dot:PravniForma>
        <dot:KodPravniFormy>100</dot:KodPravniFormy>
        <dot:NazevPravniFormy>Podnikající fyzická osoba tuzemská</dot:NazevPravniFormy>
      </dot:PravniForma>
      <dot:OsobyAgendy>
        <dot:OsobaAgendy>
          <dot:KodAgendy>A481</dot:KodAgendy>
          <dot:KodOvm>00215678</dot:KodOvm>
          <dot:NazevOsoby>03 Test E19</dot:NazevOsoby>
          <dot:DatumVznikuOpraveni>2014-07-01+02:00</dot:DatumVznikuOpraveni>
          <dot:AdresaSidla>
            <ros:OdkazRuian>14612623</ros:OdkazRuian>
          </dot:AdresaSidla>
        </dot:OsobaAgendy>
      </dot:OsobyAgendy>
      <dot:Fo>
        <ros:Aifo>1</ros:Aifo>
      </dot:Fo>
    </sdo:FyzickaOsoba>
  </e20:RosCtiIcoDataResponse>
</e20:RosOdpoved>
<e20:RuianOdpoved>
  <e20:RuianCtiProRobDataResponse>
    <autocont2:SeznamAdres>
      <autocont2:PolozkovaAdresa>
        <autocont3:OkresKod>3209</autocont3:OkresKod>
        <autocont3:ObecKod>538094</autocont3:ObecKod>
        <autocont3:ObecNazev>Brandýs nad Labem-Stará Boleslav</autocont3:ObecNazev>
        <autocont3:CastObceKod>403008</autocont3:CastObceKod>
        <autocont3:CastObceNazev>Brandýs nad Labem</autocont3:CastObceNazev>
        <autocont3:UliceKod>408514</autocont3:UliceKod>
        <autocont3:UliceNazev>Jiskrova</autocont3:UliceNazev>
        <autocont3:PostaKod>25001</autocont3:PostaKod>
        <autocont3:PostaNazev>Brandýs nad Labem-Stará Boleslav 1</autocont3:PostaNazev>
        <autocont3:StavebniObjektKod>14510791</autocont3:StavebniObjektKod>
        <autocont3:AdresniMistoKod>14612623</autocont3:AdresniMistoKod>
        <autocont3:TypCislaDomovnihoKod>1</autocont3:TypCislaDomovnihoKod>
        <autocont3:CisloDomovni>412</autocont3:CisloDomovni>
        <autocont3:CisloOrientacni>30</autocont3:CisloOrientacni>
      </autocont2:PolozkovaAdresa>
    </autocont2:SeznamAdres>
    <autocont2:SeznamLokalit />
  </e20:RuianCtiProRobDataResponse>
</e20:RuianOdpoved>
</e20:RosCtiIcoResponse>
</soapenv:Body>
</soapenv:Envelope>
```

11.2 Na vstupu požadován výdej z ROB nad povolený rámec

Na výstupu je VAROVANI s uvedením informace o omezení rozsahu údajů vydávaných z ROB.

```
<soapenv:Envelope xmlns:soapenv="http://schemas.xmlsoap.org/soap/envelope/"
xmlns:autocont1="urn:cz:isvs:iszr:services:IszrRuianCtiSeznamZmen:v1"
xmlns:abs="urn:cz:isvs:iszr:schemas:IszrAbstract:v1"
xmlns:e20="urn:cz:isvs:iszr:schemas:IszrRosCtiIco:v1"
xmlns:reg="urn:cz:isvs:reg:schemas:RegTypy:v1" xmlns:xlink="http://www.w3.org/1999/xlink"
xmlns:sdo="urn:cz:isvs:ros:schemas:RosDotazyData:v2"
xmlns:ros="urn:cz:isvs:ros:schemas:RosTypy:v2"
xmlns:dot="urn:cz:isvs:ros:schemas:RosDotazyTypy:v1"
xmlns:edi="urn:cz:isvs:ros:schemas:RosEditaceTypy:v1"
```

```
xmlns:rod="urn:cz:isvs:rob:schemas:RobDotazyData:v1"
xmlns:rob="urn:cz:isvs:rob:schemas:RobTypy:v1"
xmlns:autocont2="urn:cz:isvs:ruian:schemas:CtiProRob:v1"
xmlns:autocont3="urn:cz:isvs:ruian:schemas:CtiAdresa:v1">
  <soapenv:Header />
  <soapenv:Body>
    <e20:RosCtiIcoResponse>
      <abs:OdpovedInfo>
        <reg:CasOdpovedi>2014-01-01T01:00:00.6875000+01:00</reg:CasOdpovedi>
        <reg:Status>
          <reg:VysledekKod>VAROVANI</reg:VysledekKod>
          <reg:VysledekDetail>
            <reg:VysledekSubKod>SPECIFIKACE V POPISU</reg:VysledekSubKod>
            <reg:VysledekPopis>GEN_OMEZENI_DAT_ROB: Z ROB je vydán pouze omezený rozsah údajů -
jméno, příjmení a adresa pobytu.</reg:VysledekPopis>
          </reg:VysledekDetail>
        </reg:Status>
        <reg:AgendaZadostId>e6a416dc-12bc-4924-9102-3743027a9f80</reg:AgendaZadostId>
        <reg:IszrZadostId>7f2c03b7-dc23-4399-a971-33f06e98bdfb</reg:IszrZadostId>
      </abs:OdpovedInfo>
      <abs:MapaAifo lokalniAifoOd="2">
        <reg:PrevodAifo>
          <reg:LokalniAifo stavOvereniAifo="true">1</reg:LokalniAifo>
          <reg:GlobalniAifo>XXXXXXXXXXXXXXXXXXXXXXXXXX=</reg:GlobalniAifo>
        </reg:PrevodAifo>
      </abs:MapaAifo>
      <abs:SeznamIdAdres>
        <reg:AdresniMisto stavOvereniPrvku="existuje">22575561</reg:AdresniMisto>
        <reg:AdresniMisto stavOvereniPrvku="existuje">10466533</reg:AdresniMisto>
        <reg:AdresniMisto stavOvereniPrvku="existuje">19348851</reg:AdresniMisto>
      </abs:SeznamIdAdres>
    </e20:RosOdpoved>
    <e20:RosCtiIcoDataResponse>
      <sdo:AplikacniStatus>
        <ros:VysledekKod>OK</ros:VysledekKod>
      </sdo:AplikacniStatus>
      <sdo:FyzickaOsoba>
        <dot:Ico>828963</dot:Ico>
        <dot:IdZmeny>62</dot:IdZmeny>
        <dot:DatoveSchranky>
          <dot:DatovaSchranka typ="30">yh3bgb3</dot:DatovaSchranka>
        </dot:DatoveSchranky>
        <dot:PravniForma>
          <dot:KodPravniFormy>100</dot:KodPravniFormy>
          <dot:NazevPravniFormy>Podnikající fyzická osoba tuzemská</dot:NazevPravniFormy>
        </dot:PravniForma>
        <dot:Provozovny>
          <edi:Provozovna>
            <edi:Icp>1000000010</edi:Icp>
            <edi:DatumZahajeniCinnosti>1967-08-13+01:00</edi:DatumZahajeniCinnosti>
            <edi:AdresaProvozovny>
              <ros:OdkazRuian>10466533</ros:OdkazRuian>
            </edi:AdresaProvozovny>
          </edi:Provozovna>
          <edi:Provozovna>
            <edi:Icp>1000000087</edi:Icp>
            <edi:DatumZahajeniCinnosti>1967-08-13+01:00</edi:DatumZahajeniCinnosti>
            <edi:AdresaProvozovny>
              <ros:OdkazRuian>19348851</ros:OdkazRuian>
            </edi:AdresaProvozovny>
          </edi:Provozovna>
        </dot:Provozovny>
        <dot:OsobyAgendy>
          <dot:OsobaAgendy>
            <dot:KodAgendy>ab-0002d2495655</dot:KodAgendy>
            <dot:KodOvm>75dbfe47-e800-4486-9443-0011d391e809</dot:KodOvm>
            <dot:NazevOsoby>Zlata Jahodová</dot:NazevOsoby>
            <dot:DatumVznikuOpraveni>1983-07-11+02:00</dot:DatumVznikuOpraveni>
            <dot:AdresaSidla>
              <ros:OdkazRuian>22575561</ros:OdkazRuian>
            </dot:AdresaSidla>
          </dot:OsobaAgendy>
        </dot:OsobyAgendy>
      </sdo:FyzickaOsoba>
    </e20:RosCtiIcoDataResponse>
  </soapenv:Body>
</soapenv:Envelope>
```

```
</dot:OsobaAgendy>
<dot:OsobaAgendy>
  <dot:KodAgendy>c8-00056b59bd0f</dot:KodAgendy>
  <dot:KodOvm>d45814c2-832a-42b9-bcc8-00056b59bdok</dot:KodOvm>
  <dot:NazevOsoby>Zlata Jahodová</dot:NazevOsoby>
  <dot:DatumVznikuOpraveni>1990-08-13+02:00</dot:DatumVznikuOpraveni>
  <dot:AdresaSidla>
    <ros:OdkazRuian>22575561</ros:OdkazRuian>
  </dot:AdresaSidla>
</dot:OsobaAgendy>
<dot:OsobaAgendy>
  <dot:KodAgendy>49-000c81b74eb0</dot:KodAgendy>
  <dot:KodOvm>941df7df-e1aa-45a4-adf0-0012053d79da</dot:KodOvm>
  <dot:NazevOsoby>Zlata Jahodová</dot:NazevOsoby>
  <dot:DatumVznikuOpraveni>1967-08-13+01:00</dot:DatumVznikuOpraveni>
  <dot:AdresaSidla>
    <ros:OdkazRuian>22575561</ros:OdkazRuian>
  </dot:AdresaSidla>
</dot:OsobaAgendy>
</dot:OsobyAgendy>
<dot:Fo>
  <ros:Aifo>1</ros:Aifo>
</dot:Fo>
</sdo:FyzickaOsoba>
</e20:RosCtiIcoDataResponse>
</e20:RosOdpoved>
<e20:RobOdpoved>
  <e20:RobCtiHromadneAifoDataResponse>
    <rod:RobAplikacniStatus>
      <rob:VysledekRobKodType>OK</rob:VysledekRobKodType>
    </rod:RobAplikacniStatus>
    <rod:Osoba>
      <rod:Aifo stav="spravny">1</rod:Aifo>
    </rod:Osoba>
  </e20:RobCtiHromadneAifoDataResponse>
</e20:RobOdpoved>
<e20:RuianOdpoved>
  <e20:RuianCtiProRobDataResponse>
    <autocont2:SeznamAdres>
      <autocont2:PolozkovaAdresa>
        <autocont3:OkresKod>3100</autocont3:OkresKod>
        <autocont3:ObecKod>554782</autocont3:ObecKod>
        <autocont3:ObecNazev>Praha</autocont3:ObecNazev>
        <autocont3:CastObceKod>400866</autocont3:CastObceKod>
        <autocont3:CastObceNazev>Hostivař</autocont3:CastObceNazev>
        <autocont3:UliceKod>502120</autocont3:UliceKod>
        <autocont3:UliceNazev>Chudenická</autocont3:UliceNazev>
        <autocont3:PostaKod>10200</autocont3:PostaKod>
        <autocont3:PostaNazev>Praha 102</autocont3:PostaNazev>
        <autocont3:StavebniObjektKod>22378341</autocont3:StavebniObjektKod>
        <autocont3:AdresniMistoKod>22575561</autocont3:AdresniMistoKod>
        <autocont3:TypCislaDomovnihoKod>1</autocont3:TypCislaDomovnihoKod>
        <autocont3:CisloDomovni>1060</autocont3:CisloDomovni>
        <autocont3:CisloOrientacni>28</autocont3:CisloOrientacni>
        <autocont3:MopKod>108</autocont3:MopKod>
        <autocont3:MopNazev>Praha 10</autocont3:MopNazev>
      </autocont2:PolozkovaAdresa>
      <autocont2:PolozkovaAdresa>
        <autocont3:OkresKod>3709</autocont3:OkresKod>
        <autocont3:ObecKod>589501</autocont3:ObecKod>
        <autocont3:ObecNazev>Hluchov</autocont3:ObecNazev>
        <autocont3:CastObceKod>39896</autocont3:CastObceKod>
        <autocont3:CastObceNazev>Hluchov</autocont3:CastObceNazev>
        <autocont3:PostaKod>79841</autocont3:PostaKod>
        <autocont3:PostaNazev>Kostelec na Hané</autocont3:PostaNazev>
        <autocont3:StavebniObjektKod>10412191</autocont3:StavebniObjektKod>
      </autocont2:PolozkovaAdresa>
    </autocont2:SeznamAdres>
  </e20:RuianCtiProRobDataResponse>
</e20:RuianOdpoved>
</e20:RobOdpoved>
<rod:AifoKontrolaType>rFPp4SZjaPm13tcbPLMuy1BJtvDNVBVx1b/4c+w3PCxbCftTsgCW6DVEoPkJEtIsNdNnRw9WqTIA
FoIT1BNKGcdQ==</rod:AifoKontrolaType>
  <rod:Jmeno stav="spravny" zmenaCas="2012-06-08T19:12:36">Zlata</rod:Jmeno>
  <rod:Prijmeni stav="spravny" zmenaCas="2012-06-08T19:12:36">Jahodová</rod:Prijmeni>
</rod:Osoba>
</e20:RobCtiHromadneAifoDataResponse>
</e20:RobOdpoved>
<e20:RuianOdpoved>
  <e20:RuianCtiProRobDataResponse>
    <autocont2:SeznamAdres>
      <autocont2:PolozkovaAdresa>
        <autocont3:OkresKod>3100</autocont3:OkresKod>
        <autocont3:ObecKod>554782</autocont3:ObecKod>
        <autocont3:ObecNazev>Praha</autocont3:ObecNazev>
        <autocont3:CastObceKod>400866</autocont3:CastObceKod>
        <autocont3:CastObceNazev>Hostivař</autocont3:CastObceNazev>
        <autocont3:UliceKod>502120</autocont3:UliceKod>
        <autocont3:UliceNazev>Chudenická</autocont3:UliceNazev>
        <autocont3:PostaKod>10200</autocont3:PostaKod>
        <autocont3:PostaNazev>Praha 102</autocont3:PostaNazev>
        <autocont3:StavebniObjektKod>22378341</autocont3:StavebniObjektKod>
        <autocont3:AdresniMistoKod>22575561</autocont3:AdresniMistoKod>
        <autocont3:TypCislaDomovnihoKod>1</autocont3:TypCislaDomovnihoKod>
        <autocont3:CisloDomovni>1060</autocont3:CisloDomovni>
        <autocont3:CisloOrientacni>28</autocont3:CisloOrientacni>
        <autocont3:MopKod>108</autocont3:MopKod>
        <autocont3:MopNazev>Praha 10</autocont3:MopNazev>
      </autocont2:PolozkovaAdresa>
      <autocont2:PolozkovaAdresa>
        <autocont3:OkresKod>3709</autocont3:OkresKod>
        <autocont3:ObecKod>589501</autocont3:ObecKod>
        <autocont3:ObecNazev>Hluchov</autocont3:ObecNazev>
        <autocont3:CastObceKod>39896</autocont3:CastObceKod>
        <autocont3:CastObceNazev>Hluchov</autocont3:CastObceNazev>
        <autocont3:PostaKod>79841</autocont3:PostaKod>
        <autocont3:PostaNazev>Kostelec na Hané</autocont3:PostaNazev>
        <autocont3:StavebniObjektKod>10412191</autocont3:StavebniObjektKod>
      </autocont2:PolozkovaAdresa>
    </autocont2:SeznamAdres>
  </e20:RuianCtiProRobDataResponse>
</e20:RuianOdpoved>
</e20:RobOdpoved>
```

```
<autocont3:AdresniMistoKod>10466533</autocont3:AdresniMistoKod>
<autocont3:TypCislaDomovnihoKod>1</autocont3:TypCislaDomovnihoKod>
<autocont3:CisloDomovni>106</autocont3:CisloDomovni>
</autocont2:PolozkovaAdresa>
<autocont2:PolozkovaAdresa>
  <autocont3:OkresKod>3702</autocont3:OkresKod>
  <autocont3:ObecKod>582786</autocont3:ObecKod>
  <autocont3:ObecNazev>Brno-0</autocont3:ObecNazev>
  <autocont3:CastObceKod>411752</autocont3:CastObceKod>
  <autocont3:CastObceNazev>Černovice</autocont3:CastObceNazev>
  <autocont3:UliceKod>31712</autocont3:UliceKod>
  <autocont3:UliceNazev>Slámova</autocont3:UliceNazev>
  <autocont3:PostaKod>61800</autocont3:PostaKod>
  <autocont3:PostaNazev>Brno 18</autocont3:PostaNazev>
  <autocont3:StavebniObjektKod>19172621</autocont3:StavebniObjektKod>
  <autocont3:AdresniMistoKod>19348851</autocont3:AdresniMistoKod>
  <autocont3:TypCislaDomovnihoKod>1</autocont3:TypCislaDomovnihoKod>
  <autocont3:CisloDomovni>797</autocont3:CisloDomovni>
  <autocont3:CisloOrientacni>1</autocont3:CisloOrientacni>
</autocont2:PolozkovaAdresa>
</autocont2:SeznamAdres>
<autocont2:SeznamLokalit />
</e20:RuianCtiProRobDataResponse>
</e20:RuianOdpoved>
</e20:RosCtiIcoResponse>
</soapenv:Body>
</soapenv:Envelope>
```

12 Notifikace změn

Služba není editační, notifikace změn pro ni není relevantní.

13 Chybová hlášení

Služba neobsahuje specifická chybová hlášení.

14 Odkazy na další dokumenty

14.1 Definice služby

WSDL služby: egon/wsdl/IszrRosCtilco.wsdl

XSD služby: egon/xsd/IszrRosCtilco.xsd

14.2 Egon služby

SZR_popis_eGON_sluzeb_E08_robCtiHromadneAifo.doc

SZR_popis_eGON_sluzeb_E256_rosCtilco2.doc