

## Popis eGON služby

---

### E233 – rppVypisPusobnostOvm3

<b>Název dokumentu:</b>	Popis eGON služeb	<b>Verze:</b>	01.00
<b>Autor:</b>	Správa základních registrů	<b>Datum aktualizace:</b>	25. 07. 2018
<b>Účel:</b>	Popis eGON služeb v rámci základních registrů	<b>Počet stran:</b>	9

## Obsah

<b>1</b>	<b>Účel dokumentu.....</b>	<b>3</b>
<b>2</b>	<b>Funkcionalita služby.....</b>	<b>3</b>
<b>3</b>	<b>Základní informace o službě.....</b>	<b>3</b>
<b>4</b>	<b>Historie služby.....</b>	<b>3</b>
<b>5</b>	<b>Účel služby - detailní popis.....</b>	<b>4</b>
<b>6</b>	<b>Věcná pravidla vztahující se ke zpracování služby.....</b>	<b>4</b>
6.1	Obecné vlastnosti služeb RPP	4
<b>7</b>	<b>Rozpad eGon služby na primitivní služby.....</b>	<b>4</b>
7.1	Seznam a popis využívaných primitivních služeb	4
7.2	Workflow zpracování služby	4
<b>8</b>	<b>Vstupní údaje.....</b>	<b>4</b>
8.1	ZadostInfo	5
8.2	Zadost	5
<b>9</b>	<b>Kontroly při volání služby.....</b>	<b>5</b>
<b>10</b>	<b>Příklad volání služby.....</b>	<b>5</b>
10.1	Příklad volání služby	5
<b>11</b>	<b>Výstupní údaje.....</b>	<b>6</b>
11.1	OdpovedInfo	6
11.1.1	Stavy	6
11.2	RppOdpoved	7
<b>12</b>	<b>Příklad odpovědi.....</b>	<b>7</b>
12.1	Příklad odpovědi – validní vstup	7
12.2	Příklad odpovědi – neplatný vstup	8
<b>13</b>	<b>Notifikace změn.....</b>	<b>9</b>
<b>14</b>	<b>Chybová hlášení.....</b>	<b>9</b>
<b>15</b>	<b>Odkazy na další dokumenty.....</b>	<b>9</b>
15.1	Definice služby	9

## 1 Účel dokumentu

Účelem tohoto dokumentu je především poskytnout orgánům veřejné moci, obecně uživatelům Základních registrů, jednoduchý a srozumitelný popis jak používat příslušnou eGON službu, včetně informací pro IT pracovníky orgánů veřejné moci. Změny provádí SZR.

## 2 Funkcionalita služby

Služba poskytne informace o působnosti pro OVM či SPUU v agendě, pro OVM vypisuje i přenesené působnosti vykonávané za jiné OVM. Na výstupu je uváděno i zpochybnění (stav).

## 3 Základní informace o službě

Název služby	<b>rppVypisPusobnostOvm3</b>
Označení služby	<b>E233</b>
Verze služby	V1.0
Publikována v katalogu služeb od verze	
Platnost od	1. 9. 2018
Platnost do	25. 6. 2022
Stav služby	Aktivní
Nahrazena službou	E297
Nahrazuje službu	
Třída služby	S3
Dostupnost služby, potřebná oprávnění	
Režim služby	synchronní i asynchronní
SLA služby	SLA-03

## 4 Historie služby

V tabulce níže jsou uvedeny údaje o všech verzích dané služby, jejím životním cyklu v produkčním prostředí a popis změn mezi jednotlivými verzemi.

Verze služby	Aktuální stav verze	Publikovaná v produkčním prostředí		Popis změn oproti předchozí verzi
		Od	Do	
V1.0	Aktivní	1. 9. 2018	25. 6. 2022	

## 5 Účel služby - detailní popis

Služba *E233 rppVypisPusobnostOvm3* slouží k získání výpisu působnosti OVM/SPUU podle zadaných kritérií.

Služba vrátí výpis působnosti OVM/SPUU včetně činnostních rolí a AIS dle vstupních parametrů. Pro OVM vrací i přenesené působnosti vykonávané za jiné OVM.

Služba vrátí výsledný status úspěšného zpracování nebo chybový status. Hodnota chybového statusu vyjadřuje důvod, proč byl výpis působnosti OVM/SPUU odmítnut.

## 6 Věcná pravidla vztahující se ke zpracování služby

Služba je předána na RPP, kde jsou provedeny věcné kontroly a vlastní vykonání služby. Data výstupu služby jsou předána volajícímu AIS.

Věcné kontroly RPP:

- Kontrola zadání povinných parametrů – viz kapitola [Vstupní údaje](#).

### 6.1 Obecné vlastnosti služeb RPP

Veškerá volání služeb RPP jsou logována v RPP.

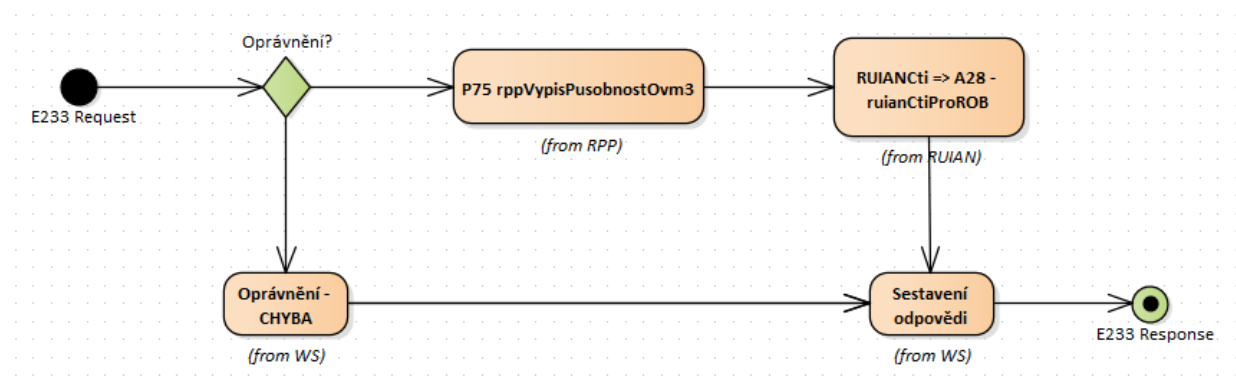
## 7 Rozpad eGon služby na primitivní služby

### 7.1 Seznam a popis využívaných primitivních služeb

V rámci zpracování jsou využívány následující interní služby:

- *P75 – rppVypisPusobnostOvm3* - vrací informace o působnosti pro OVM či SPUU v agendě.
- *A28 – ruianCtiProROB* – provede čtení / ověření informací z RUIAN.

### 7.2 Workflow zpracování služby



## 8 Vstupní údaje

Vstupní údaje obsahují položky definované v datovém typu *RppVypisPusobnostOvm3Type*. Bez správného vyplnění vstupních údajů nelze transakci zpracovat.

## 8.1 ZadostInfo

Položka *ZadostInfo* představuje standardní hlavičku datové zprávy dotazu, která je odesílána ke zpracování. Struktura a obsah hlavičky zprávy jsou dány datovým typem *ZadostInfoType*. Obsahuje údaje, které ISZR vyžaduje pro ověření přístupu ke službě. Povinné položky musí být vyplněny.

## 8.2 AutorizaceInfo

Položka *AutorizaceInfo* je nepovinná a slouží k upřesnění požadavku na výstup služby.

V elementu *SeznamUdaju* se mohou uvést hodnoty řídící workflow zpracování.

Položka *MaximalniPocetZaznamu* se nevyužívá.

### 8.2.1 Řízení workflow zpracování

Pokud je uvedena hodnota *RUIANCti* nebo *RUIANOver*, je v rámci vykonání služby provedeno čtení nebo ověření v RUIAN údajů RPP, které jsou vedeny referenčním odkazem do RUIAN.

## 8.3 Zadost

Položka *Zadost* slouží k detailní specifikaci požadavků na službu. Vstupní parametry jsou uvedeny v elementu *RppVypisPusobnostOvm3Data*. V tomto elementu se specifikují parametry pro vyhledání působností OVM/SPUU.

Minimální vstupní kombinace parametrů jsou:

- *KodOvm* nebo *KodSpuu*,  
a současně
- *KodAgendy* nebo *Agenda* a *DatumPlatnostOd*.

Dále je možné volitelně doplnit parametry:

- *PusobnostOd* – datum počátku platnosti působnosti,
- *TypPusobnosti* – enumerace *vse / vlastni / prenesena*.

## 9 Kontroly při volání služby

Na vstupu jsou prováděny běžné kontroly na oprávnění při volání služby.

Dále jsou prováděny věcné kontroly popsané v kapitole [Vstupní údaje](#).

## 10 Příklad volání služby

### 10.1 Příklad volání služby

```
<soapenv:Envelope xmlns:soapenv="http://schemas.xmlsoap.org/soap/envelope/"
xmlns:urn="urn:cz:isvs:iszr:schemas:IszrRppVypisPusobnostOvm3:v1"
xmlns:urn1="urn:cz:isvs:iszr:schemas:IszrAbstract:v1"
xmlns:urn2="urn:cz:isvs:reg:schemas:RegTypy:v1"
xmlns:urn3="urn:cz:isvs:rpp:schemas:RppDotazyData:v1">
  <soapenv:Header/>
  <soapenv:Body>
    <urn:RppVypisPusobnostOvm3>
      <urn1:ZadostInfo>
        <urn2:CasZadosti>2012-01-24T00:00:00.000+01:00</urn2:CasZadosti>
        <urn2:Agenda>A110</urn2:Agenda>
      </urn1:ZadostInfo>
    </urn:RppVypisPusobnostOvm3>
  </soapenv:Body>
</soapenv:Envelope>
```

```

<urn2:AgendovaRole>CR954</urn2:AgendovaRole>
<urn2:Ovm>00007064</urn2:Ovm>
<urn2:Ais>145</urn2:Ais>
<urn2:Subjekt>subjekt</urn2:Subjekt>
<urn2:Uzivatel>uzivatel</urn2:Uzivatel>
<urn2:DuvodUcel>duvod a ucel</urn2:DuvodUcel>
<urn2:AgendaZadostId>f058c546-7800-4bf1-9df4-
2620de7cc9d4</urn2:AgendaZadostId>
</urn1:ZadostInfo>
<urn:Zadost>
  <urn:RppVypisPusobnostOvm3Data>
    <urn3:KodAgendy>A50105</urn3:KodAgendy>
    <urn3:PlatnostOd>2012-03-13+01:00</urn3:PlatnostOd>
    <urn3:KodOvm>00007064</urn3:KodOvm>
  </urn:RppVypisPusobnostOvm3Data>
</urn:Zadost>
</urn:RppVypisPusobnostOvm3>
</soapenv:Body>
</soapenv:Envelope>

```

## 11 Výstupní údaje

Výstupní údaje obsahují položky definované v datovém typu *RppVypisPusobnostOvm3ResponseType*.

### 11.1 OdpovedInfo

Struktura položky *OdpovedInfo* obsahuje údaje, které ISZR ale i AIS očekává k dokončení vyřízení požadavku. Struktura a obsah hlavičky zprávy jsou dány datovým typem *OdpovedInfoType*.

#### 11.1.1 Stav

Stav provedení služby je uveden v elementu *Status/VysledekKod*:

- OK – služba byla zpracována v pořádku
- CHYBA – zpracování není možné provést
- VAROVANI – služba byla zpracována v pořádku, ale vstupní parametry nejsou formálně správné, případně je výsledkem prázdná množina

Pokud skončí služba stavem CHYBA nebo VAROVANI a jsou známy detailnější informace, jsou podrobnosti uvedeny v elementu *VysledekDetail*.

Definované chybové stavy jsou uvedeny v následující tabulce:

VysledekSubKod	VysledekPopis
OBECNA CHYBA SLUZBY	
NEVALIDNI DATA	Není zadána žádná činnost agendy v působnosti Ovm.
NEVALIDNI ZADOST	Pro seznam působností nebyl zadán žádný parametr.
NEPOVOLENY KOD AGENDY	Agenda s daným kódem a datem platnosti nebyla nalezena. Agenda s tímto kódem neexistuje.
NEPOVOLENY KOD OVM	OVM s kódem "{0}" neexistuje.
NEPOVOLENY KOD SPUU	SPUU s kódem "{0}" neexistuje.
PUSOBNOST NEEXISTUJE	Pro zadané vstupní parametry nebyl nalezen žádný záznam.

Stav CHYBA dále může nastat v situaci, kdy službu nebylo možné z nějakého závažného důvodu vykonat nebo sestavit odpověď. Příkladem situace, ve které vzniká tato chyba, je například chybný vstup služby, nedostupnost databáze nebo základního registru a podobně.

## 11.2 SeznamIdAdres

Obsahuje seznam ID adresních míst a adresních lokalit. V případě, že je požadováno čtení nebo ověření v RUIAN, je součástí elementu stav daného prvku v RUIAN v atributu *stavOvereniPrvku* elementů *AdresniMisto* anebo *AdresniLokalita*.

## 11.3 RppOdpoved

Položka je vyplněna, pokud bylo provedeno volání RPP. V elementu jsou vrácena aplikační data. Jsou umístěna v elementu *RppVypisPusobnostOvm3DataResponse* a to ve struktuře odpovídající požadovaným hodnotám.

## 11.4 RuianOdpoved

Položka je vrácena, pokud jsou z RUIAN vrácena aplikační data, tj. je požadováno čtení uvedením hodnoty *RUIANCti* v seznamu údajů a současně existuje referenční odkaz do RUIAN. Data jsou umístěna v elementu *RuianCtiProRobDataResponse*. Obsahem položky je seznam adres anebo seznam lokalit.

# 12 Příklad odpovědi

## 12.1 Příklad odpovědi – validní vstup

```
<?xml version="1.0" encoding="utf-8"?>
<soapenv:Envelope xmlns:soapenv="http://schemas.xmlsoap.org/soap/envelope/"
xmlns:autocont1="urn:cz:isvs:iszr:schemas:IszrRobCtiPodleUdaju:v1"
xmlns:abs="urn:cz:isvs:iszr:schemas:IszrAbstract:v1"
xmlns:autocont2="urn:cz:isvs:iszr:schemas:IszrRppVypisPusobnostOvm3:v1"
xmlns:reg="urn:cz:isvs:reg:schemas:RegTypy:v1"
xmlns:xlinc="http://www.w3.org/1999/xlink"
xmlns:autocont3="urn:cz:isvs:rpp:schemas:RppDotazyData:v1"
xmlns:rpp="urn:cz:isvs:rpp:schemas:RppTypy:v1"
xmlns:autocont4="urn:cz:isvs:rpp:schemas:RppDotazyTypy:v1">
  <soapenv:Header />
  <soapenv:Body>
    <autocont2:RppVypisPusobnostOvm3Response>
      <abs:OdpovedInfo>
        <reg:CasOdpovedi>2017-03-23T09:04:15.8770217+01:00</reg:CasOdpovedi>
        <reg:Status>
          <reg:VysledekKod>OK</reg:VysledekKod>
        </reg:Status>
        <reg:AgendaZadostId>f058c546-7800-4bf1-9df4-2620de7cc9d4</reg:AgendaZadostId>
        <reg:IszrZadostId>ad8da5ec-b234-42ab-b28c-e0cac18394df</reg:IszrZadostId>
      </abs:OdpovedInfo>
      <autocont2:RppOdpoved>
        <autocont2:RppVypisPusobnostOvm3DataResponse>
          <autocont3:AplikacniStatus>
            <rpp:VysledekKod>OK</rpp:VysledekKod>
          </autocont3:AplikacniStatus>
          <autocont3:PusobnostOvm>
            <autocont3:Agenda stavCeleAgendy="spravny">
              <autocont4:KodAgendy>A50105</autocont4:KodAgendy>
              <autocont4:NazevAgendy>AgendaTest</autocont4:NazevAgendy>
            </autocont3:Agenda stavCeleAgendy="spravny">
          </autocont3:PusobnostOvm>
        </autocont2:RppOdpoved>
      </autocont2:RppVypisPusobnostOvm3DataResponse>
    </autocont2:RppVypisPusobnostOvm3Response>
  </soapenv:Body>
</soapenv:Envelope>
```

```

    <autocont4:PlatnostOd>2012-03-13</autocont4:PlatnostOd>
    <autocont4:PlatnostDo>2018-03-13</autocont4:PlatnostDo>
  </autocont3:Agenda>
  <autocont3:Ovm>
    <autocont4:KodOvm>00007064</autocont4:KodOvm>
    <autocont4:NazevOvm>Ministerstvo vnitra</autocont4:NazevOvm>
  </autocont3:Ovm>
  <autocont3:StavPusobnost>spravny</autocont3:StavPusobnost>
  <autocont3:PlatnostOd>2012-03-13</autocont3:PlatnostOd>
  <autocont3:PlatnostDo>2018-03-13</autocont3:PlatnostDo>
  <autocont3:Pocet>3</autocont3:Pocet>
  <autocont3:SeznamPusobnostiVAgende>
    <autocont4:PusobnostOvm3VAgende stavOvmCinnostAgendy="spravny">
      <autocont4:KodCinnosti>CR771</autocont4:KodCinnosti>
      <autocont4:Nazev>testcinnost1</autocont4:Nazev>
      <autocont4:Popis>testovaci agenda</autocont4:Popis>
      <autocont4:PlatnostOd>2012-03-13</autocont4:PlatnostOd>
      <autocont4:PocetUrednichOsob>0.0</autocont4:PocetUrednichOsob>
      <autocont4:PusobnostOdOvm>true</autocont4:PusobnostOdOvm>
      <autocont4:SeznamAisPusobnost>
        <rpp:AisPusobnost stav="spravny">
          <rpp:KodAis>4</rpp:KodAis>
          <rpp:LokalniAis>false</rpp:LokalniAis>
        </rpp:AisPusobnost>
      </autocont4:SeznamAisPusobnost>
    </autocont4:PusobnostOvm3VAgende>
  </autocont3:SeznamPusobnostiVAgende>
</autocont3:PusobnostOvm>
</autocont2:RppVypisPusobnostOvm3DataResponse>
</autocont2:RppOdpoved>
</autocont2:RppVypisPusobnostOvm3Response>
</soapenv:Body>
</soapenv:Envelope>

```

## 12.2 Příklad odpovědi – neplatný vstup

```

<soapenv:Envelope xmlns:soapenv="http://schemas.xmlsoap.org/soap/envelope/"
  xmlns:autocont1="urn:cz:isvs:iszr:services:IszrProbe:v1"
  xmlns:abs="urn:cz:isvs:iszr:schemas:IszrAbstract:v1"
  xmlns:autocont2="urn:cz:isvs:iszr:schemas:IszrRppVypisPusobnostOvm3:v1"
  xmlns:reg="urn:cz:isvs:reg:schemas:RegTypy:v1"
  xmlns:xlin1="http://www.w3.org/1999/xlink"
  xmlns:autocont3="urn:cz:isvs:rpp:schemas:RppDotazyData:v1"
  xmlns:rpp="urn:cz:isvs:rpp:schemas:RppTypy:v1">
  <soapenv:Header />
  <soapenv:Body>
    <autocont2:RppVypisPusobnostOvm3Response>
      <abs:OdpovedInfo>
        <reg:CasOdpovedi>2014-01-01T01:00:00.6875000+01:00</reg:CasOdpovedi>
        <reg:Status>
          <reg:VysledekKod>OK</reg:VysledekKod>
          <reg:VysledekDetail>
            <reg:VysledekSubKod>APLIKACNI CHYBA</reg:VysledekSubKod>
            <reg:VysledekPopis>Agenda s daným kódem a datem platnosti nebyla
nalezena.</reg:VysledekPopis>
          </reg:VysledekDetail>
          <reg:VysledekDetail>
            <reg:VysledekSubKod>APLIKACNI CHYBA</reg:VysledekSubKod>
            <reg:VysledekPopis>Pro zadané vstupní parametry nebyl nalezen žádný
záznam.</reg:VysledekPopis>
          </reg:VysledekDetail>
        </reg:Status>
      </abs:OdpovedInfo>
    </autocont2:RppVypisPusobnostOvm3Response>
  </soapenv:Body>
</soapenv:Envelope>

```



```
<reg:AgendaZadostId>d8648549-32a3-4cbb-a809-0f541b1f2edc</reg:AgendaZadostId>
<reg:IszrZadostId>7fe248a4-a3b8-13c4-9807-126faa3f5000</reg:IszrZadostId>
</abs:OdpovedInfo>
<autocont2:RppOdpoved>
  <autocont2:RppVypisPusobnostOvm3DataResponse>
    <autocont3:AplikacniStatus>
      <rpp:VysledekKod>VAROVANI</rpp:VysledekKod>
      <rpp:VysledekDetail>
        <rpp:VysledekSubKod>NEPOVOLENY KOD AGENDY</rpp:VysledekSubKod>
        <rpp:VysledekPopis>Agenda s daným kódem a datem platnosti nebyla
nalezena.</rpp:VysledekPopis>
      </rpp:VysledekDetail>
      <rpp:VysledekDetail>
        <rpp:VysledekSubKod>PUSOBNOST NEEEXISTUJE</rpp:VysledekSubKod>
        <rpp:VysledekPopis>Pro zadané vstupní parametry nebyl nalezen žádný
záznam.</rpp:VysledekPopis>
      </rpp:VysledekDetail>
    </autocont3:AplikacniStatus>
  </autocont2:RppVypisPusobnostOvm3DataResponse>
</autocont2:RppOdpoved>
</autocont2:RppVypisPusobnostOvm3Response>
</soapenv:Body>
</soapenv:Envelope>
```

## 13 Notifikace změn

Služba není editační, notifikace změn pro ni není relevantní.

## 14 Chybová hlášení

Služba neobsahuje specifická chybová hlášení.

## 15 Odkazy na další dokumenty

### 15.1 Definice služby

**WSDL služby:** [egon/wsdl/IszrRppVypisPusobnostOvm3.wsdl](#)

**XSD služby:** [egon/xsd/IszrRppVypisPusobnostOvm3.xsd](#)

### 15.2 Egon služby

[SZR\\_popis\\_eGON\\_sluzeb\\_E222\\_rppVypisSeznamPusobnostiOvm3.doc](#)

[SZR\\_popis\\_eGON\\_sluzeb\\_E204\\_rppVypisPusobnostOvm3.doc](#)