

Popis eGON služby

E247 – rppVypisUkonNaZadost2

Název dokumentu:	Popis eGON služeb	Verze:	01.00
Autor:	Správa základních registrů	Datum aktualizace:	1. 4. 2020
Účel:	Popis eGON služeb v rámci základních registrů	Počet stran:	9

Obsah

1	Účel dokumentu.....	3
2	Funkcionalita služby.....	3
3	Základní informace o službě.....	3
4	Historie služby.....	3
5	Účel služby - detailní popis.....	4
6	Věcná pravidla vztahující se ke zpracování služby.....	4
6.1	Obecné vlastnosti služeb RPP	4
7	Rozpad eGon služby na primitivní služby.....	4
7.1	Seznam a popis využívaných primitivních služeb	4
7.2	Workflow zpracování služby	4
8	Vstupní údaje.....	4
8.1	ZadostInfo	5
8.2	AutorizaceInfo	5
8.2.1	Řízení workflow zpracování	5
8.2.2	Řízení výdeje dat	5
8.3	Zadost	5
9	Kontroly při volání služby.....	5
10	Příklad volání služby.....	6
10.1	Příklad volání služby	6
11	Výstupní údaje.....	6
11.1	OdpovedInfo	6
11.1.1	Stavy	6
11.2	SeznamIdAdres	7
11.3	RppOdpoved	7
11.4	RuianOdpoved	7
12	Příklad odpovědi.....	8
12.1	Příklad odpovědi	8
13	Notifikace změn.....	8
14	Chybová hlášení.....	8
15	Odkazy na další dokumenty.....	9
15.1	Definice služby	9
15.2	Egon služby	9

1 Účel dokumentu

Účelem tohoto dokumentu je především poskytnout orgánům veřejné moci, obecně uživatelům Základních registrů, jednoduchý a srozumitelný popis jak používat příslušnou eGON službu, včetně informací pro IT pracovníky orgánů veřejné moci. Změny provádí SZR.

2 Funkcionalita služby

Služba vrátí údaje o úkonu pro kód zadaný jako vstupní parametr.

3 Základní informace o službě

Název služby	rppVypisUkonNaZadost2
Označení služby	E247
Verze služby	V1.0
Publikována v katalogu služeb od verze	
Platnost od	1. 4. 2020
Platnost do	25. 6. 2022
Stav služby	Aktivní
Nahrazena službou	E263
Nahrazuje službu	
Třída služby	S4
Dostupnost služby, potřebná oprávnění	
Režim služby	synchronní i asynchronní
SLA služby	SLA-04

4 Historie služby

V tabulce níže jsou uvedeny údaje o všech verzích dané služby, jejím životním cyklu v produkčním prostředí a popis změn mezi jednotlivými verzemi.

Verze služby	Aktuální stav verze	Publikovaná v produkčním prostředí		Popis změn oproti předchozí verzi
		Od	Do	
V1.0	Aktivní	1. 4. 2020	25. 6. 2022	Prvotní verze

5 Účel služby - detailní popis

Služba *E247 rppVypisUkonNaZadost2* vrací údaje o úkonu pro kód zadaný jako vstupní parametr, a status zpracování služby.

Služba vrací vždy základní údaje úkonu, násobné údaje vedené úkonu vrací pouze v případě požadavku uživatele v řídicí části služby. Služba na základě předaných dat vypíše *Úkon na žádost* včetně nových údajů plynoucích ze zákona 251 a novely 111/2009.

6 Věcná pravidla vztahující se ke zpracování služby

Služba je předána na RPP, kde jsou provedeny věcné kontroly a vlastní vykonání služby. Data výstupu služby jsou předána volajícímu AIS.

Věcné kontroly RPP:

- Kontrola zadání vstupních parametrů – viz kapitola [Vstupní údaje](#).

6.1 Obecné vlastnosti služeb RPP

Veškerá volání služeb RPP jsou logována v RPP.

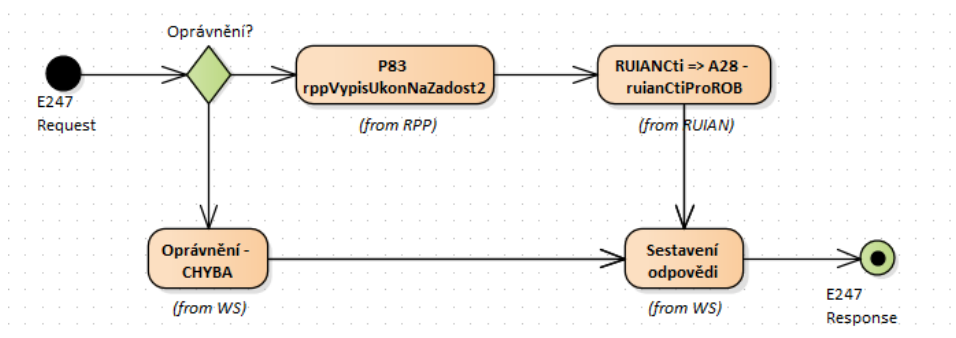
7 Rozpad eGon služby na primitivní služby

7.1 Seznam a popis využívaných primitivních služeb

V rámci zpracování jsou využívány následující interní služby:

- *P83* – *rppVypisUkonNaZadost2* – vrací informace o úkonu
- *A28* – *ruianCtiProROB* – provede čtení / ověření informací z RUIAN

7.2 Workflow zpracování služby



8 Vstupní údaje

Vstupní údaje obsahují položky definované v datovém typu *RppVypisUkonNaZadost2Type*. Bez správného vyplnění vstupních údajů nelze transakci zpracovat.

8.1 *ZadostInfo*

Položka *ZadostInfo* představuje standardní hlavičku datové zprávy dotazu, která je odesílána ke zpracování. Struktura a obsah hlavičky zprávy jsou dány datovým typem *ZadostInfoType*. Obsahuje údaje, které ISZR vyžaduje pro ověření přístupu ke službě. Povinné položky musí být vyplněny.

8.2 *AutorizaceInfo*

Položka *AutorizaceInfo* je nepovinná a slouží k upřesnění požadavku na výstup služby.

V elementu *SeznamUdaju* se mohou uvést hodnoty řídící workflow zpracování.

Položka *MaximalniPocetZaznamu* se nevyužívá.

8.2.1 Řízení workflow zpracování

Pokud je uvedena hodnota *RUIANCti* nebo *RUIANOver*, je v rámci vykonání služby provedeno čtení nebo ověření v RUIAN údajů RPP, které jsou vedeny referenčním odkazem do RUIAN.

8.2.2 Řízení výdeje dat

V elementu *SeznamUdaju* lze uvést údaje, které omezují výdej údajů z RPP.

Hodnota	Vydávané údaje
<i>Ukon</i>	Úkony poskytované agendou – základní údaje a právní předpisy definující úkon na žádost.
<i>OvmVykonavajiciUkon</i>	Role, které poskytují úkon podle typu subjektu a místní příslušnosti.
<i>Statut</i>	Role definované výkonem agendy statutárních měst, které poskytují úkon podle typu subjektu a místní příslušnosti.
<i>PracovisteUkon</i>	OVM a jejich pracoviště zaregistrovaných působností výkonu agendy, kde je úkon poskytován, popřípadě informace, že úkon není na pracovišti poskytován.

8.3 *Zadost*

Položka *Zadost* slouží k detailní specifikaci požadavků na službu. Vstupní parametry jsou uvedeny v elementu *RppVypisUkonNaZadost2Data*.

Povinné parametry jsou:

- *IdentifikatorUkonu* – unikátní identifikátor úkonu.

Dále je možné volitelně doplnit parametry:

- *KDatu* – požadavek na výpis k datu v budoucnosti, pokud se uvede, musí být datum větší než aktuální datum, pokud se neuvede, služba vrací stav k aktuálnímu datu.

9 **Kontroly při volání služby**

Na vstupu jsou prováděny běžné kontroly na oprávnění při volání služby.

Dále jsou prováděny věcné kontroly popsané v kapitole *Vstupní údaje*.

10 Příklad volání služby

10.1 Příklad volání služby

```
<?xml version="1.0"?>
<RppVypisUkonNaZadost2Type xmlns:xsi="http://www.w3.org/2001/XMLSchema-instance"
xmlns:xsd="http://www.w3.org/2001/XMLSchema">
  <ZadostInfo xmlns="urn:cz:isvs:iszr:schemas:IszrAbstract:v1">
    <CasZadosti xmlns="urn:cz:isvs:reg:schemas:RegTypy:v1">2018-08-
15T13:14:37.7301282+02:00</CasZadosti>
    <Agenda xmlns="urn:cz:isvs:reg:schemas:RegTypy:v1">X999</Agenda>
    <AgendovaRole xmlns="urn:cz:isvs:reg:schemas:RegTypy:v1">XR1</AgendovaRole>
    <Ovm xmlns="urn:cz:isvs:reg:schemas:RegTypy:v1">12345678</Ovm>
    <Ais xmlns="urn:cz:isvs:reg:schemas:RegTypy:v1">999001</Ais>
    <Subjekt xmlns="urn:cz:isvs:reg:schemas:RegTypy:v1">Subjekt F5klient</Subjekt>
    <Uzivatel xmlns="urn:cz:isvs:reg:schemas:RegTypy:v1">Uzivatel</Uzivatel>
    <DuvodUcel xmlns="urn:cz:isvs:reg:schemas:RegTypy:v1">Duvod a
ucel/TestID=0</DuvodUcel>
    <AgendaZadostId xmlns="urn:cz:isvs:reg:schemas:RegTypy:v1">82df329a-160b-43a0-
af6d-900b52857367</AgendaZadostId>
  </ZadostInfo>
  <Zadost xmlns="urn:cz:isvs:iszr:schemas:IszrRppVypisUkonNaZadost2:v1">
    <RppVypisUkonNaZadost2Data>
      <IdentifikatorUkonu
xmlns="urn:cz:isvs:rpp:schemas:RppDotazyData:v1">U1</IdentifikatorUkonu>
    </RppVypisUkonNaZadost2Data>
  </Zadost>
</RppVypisUkonNaZadost2Type>
```

11 Výstupní údaje

Výstupní údaje obsahují položky definované v datovém typu *RppVypisUkonNaZadost2ResponseType*.

11.1 OdpovedInfo

Struktura položky *OdpovedInfo* obsahuje údaje, které ISZR ale i AIS očekává k dokončení vyřízení požadavku. Struktura a obsah hlavičky zprávy jsou dány datovým typem *OdpovedInfoType*.

11.1.1 Stav

Stav provedení služby je uveden v elementu *Status/VysledekKod*:

- *OK* – služba byla zpracována v pořádku
- *CHYBA* – zpracování není možné provést
- *VAROVANI* – služba byla zpracována v pořádku, ale vstupní parametry nejsou formálně správné, případně je výsledkem prázdná množina

Pokud skončí služba stavem *CHYBA* nebo *VAROVANI* a jsou známy detailnější informace, jsou podrobnosti uvedeny v elementu *VysledekDetail*.

Definované chybové stavy jsou uvedeny v následující tabulce:

Status	VysledekSubKod	VysledekPopis
CHYBA	NEVALIDNI_DATA	Parametr IdentifikatorUkonu není vyplněn nebo má chybný formát.

CHYBA	NEVALIDNI_ZADOST	Parametr kDatu je menší než aktuální datum.
VAROVANI	NEPOVOLENY_IDENTIFIKATOR_UKONU	Úkon s tímto identifikátorem neexistuje
VAROVANI	ZAZNAM_NENALEZEN	Pro zadané vstupní parametry nebyl nalezen žádný záznam.

Stav CHYBA dále může nastat v situaci, kdy službu nebylo možné z nějakého závažného důvodu vykonat nebo sestavit odpověď. Příkladem situace, ve které vzniká tato chyba, je například chybný vstup služby, nedostupnost databáze nebo základního registru a podobně.

11.2 SeznamIdAdres

Obsahuje seznam ID adresních míst a adresních lokalit. V případě, že je požadováno čtení nebo ověření v RUIAN, je součástí elementu stav daného prvku v RUIAN v atributu *stavOvereniPrvku* elementů *AdresniMisto* anebo *AdresniLokalita*.

11.3 RppOdpoved

Položka je vyplněna, pokud bylo provedeno volání RPP. V elementu jsou vrácena aplikační data. Jsou umístěna v elementu *RppVypisUkonNaZadost2DataResponse*.

Služba vrací 0 záznamů (pokud úkon se zadaným kódem neexistuje), nebo právě jeden záznam úkonu.

Záznam o úkony vždy obsahuje:

- kód agendy,
- datum počátku platnosti verze agendy, ke které úkon patří,
- unikátní identifikátor úkonu,
- název úkonu,
- komentář úkonu,
- umožnění elektronické formy úkonu,
- seznam typů subjektů, které mohou úkon využívat.

V případě požadavku na násobné údaje dále může záznam obsahovat:

- seznam právních předpisů a ustanovení,
- seznam forem úkonu podle místa příslušnosti k OS,
- seznam pracovišť pro úkon,
- seznam povolených OVM pro úkon,
- seznam povolených kategorií OVM pro úkon.

11.4 RuianOdpoved

Položka je vrácena, pokud jsou z RUIAN vrácena aplikační data, tj. je požadováno čtení uvedením hodnoty *RUIANCti* v seznamu údajů a současně existuje referenční odkaz do RUIAN. Data jsou umístěna v elementu *RuianCtiProRobDataResponse*. Obsahem položky je seznam adres anebo seznam lokalit.

12 Příklad odpovědi

12.1 Příklad odpovědi

```
<soapenv:Envelope xmlns:soapenv="http://schemas.xmlsoap.org/soap/envelope/"
xmlns:autocont1="urn:cz:isvs:iszr:services:IszrProbe:v1"
xmlns:abs="urn:cz:isvs:iszr:schemas:IszrAbstract:v1"
xmlns:autocont2="urn:cz:isvs:iszr:schemas:IszrRppVypisUkonNaZadost2:v1"
xmlns:reg="urn:cz:isvs:reg:schemas:RegTypy:v1"
xmlns:xlink="http://www.w3.org/1999/xlink"
xmlns:autocont3="urn:cz:isvs:rpp:schemas:RppDotazyData:v1"
xmlns:rpp="urn:cz:isvs:rpp:schemas:RppTypy:v1">
  <soapenv:Header />
  <soapenv:Body>
    <autocont2:RppVypisUkonNaZadost2Response>
      <abs:OdpovedInfo>
        <reg:CasOdpovedi>2018-08-30T15:53:11.5930783+02:00</reg:CasOdpovedi>
        <reg:Status>
          <reg:VysledekKod>OK</reg:VysledekKod>
        </reg:Status>
        <reg:AgendaZadostId>a6527d50-af35-13d3-9587-2bc3eec4e000</reg:AgendaZadostId>
        <reg:IszrZadostId>a6527d50-af35-13d3-9587-2bc3eec4e000</reg:IszrZadostId>
      </abs:OdpovedInfo>
      <abs:SeznamIdAdres></abs:SeznamIdAdres>
      <autocont2:RppOdpoved>
        <autocont2:RppVypisUkonNaZadost2DataResponse stav="spravny">
          <autocont3:AplikacniStatus>
            <rpp:VysledekKod>OK</rpp:VysledekKod>
          </autocont3:AplikacniStatus>
          <autocont3:Agenda>A4937</autocont3:Agenda>
          <autocont3:DatumPlatnostiOd>2018-08-24</autocont3:DatumPlatnostiOd>
          <autocont3:Identifikator>U1</autocont3:Identifikator>
          <autocont3:Nazev>Úkon 1</autocont3:Nazev>
          <autocont3:Komentar>Komentář úkonu 1</autocont3:Komentar>
          <autocont3:UkonElektronicky>Ne</autocont3:UkonElektronicky>
          <autocont3:SeznamUstanoveniPp>
            <rpp:UstanoveniPp>
              <rpp:CisloPravnihoPredpisu>1</rpp:CisloPravnihoPredpisu>
              <rpp:RokPravnihoPredpisu>1900</rpp:RokPravnihoPredpisu>
              <rpp:NazevPravnihoPredpisu>Zákon 1</rpp:NazevPravnihoPredpisu>
              <rpp:TypPravnihoPredpisu>PRAVNI PREDPIS SBIRKY
ZAKONU</rpp:TypPravnihoPredpisu>
              <rpp:Paragraf>1</rpp:Paragraf>
            </rpp:UstanoveniPp>
          </autocont3:SeznamUstanoveniPp>
        </autocont2:RppVypisUkonNaZadost2DataResponse>
      </autocont2:RppOdpoved>
    </autocont2:RppVypisUkonNaZadost2Response>
  </soapenv:Body>
</soapenv:Envelope>
```

13 Notifikace změn

Služba není editační, notifikace změn pro ni není relevantní.

14 Chybová hlášení

Služba neobsahuje specifická chybová hlášení.

15 Odkazy na další dokumenty

15.1 Definice služby

WSDL služby: [egon/wsdl/IszrRppVypisUkonNaZadost2.wsdl](#)

XSD služby: [egon/xsd/IszrRppVypisUkonNaZadost2.xsd](#)

15.2 Egon služby

[SZR_popis_eGON_sluzeb_E230_rppCtiZmenyUkonuNaZadost.docx](#)

[SZR_popis_eGON_sluzeb_E231_rppVypisSeznamUkonuNaZadost.docx](#)

[SZR_popis_eGON_sluzeb_E232_rppVypisUkonuNaZadost.docx](#)