

Popis eGON služby

E251 – ruianCtiAdresu2

Název dokumentu:	Popis eGON služeb
Autor:	Správa základních registrů
Účel:	Popis eGON služeb v rámci základních registrů

Verze:	01.00
Datum aktualizace:	9. 12. 2020
Počet stran:	8

Obsah

1	Účel dokumentu	3
2	Funkcionalita služby	3
3	Základní informace o službě.....	3
4	Historie služby.....	3
5	Účel služby - detailní popis.....	4
6	Věcná pravidla vztahující se ke zpracování služby	4
6.1	Primární zpracování	4
7	Rozpad eGon služby na primitivní služby	4
7.1	Seznam a popis využívaných primitivních služeb	4
7.2	Workflow zpracování služby	4
8	Vstupní údaje	4
8.1	ZadostInfo	4
8.2	Zadost	5
8.2.1	CtiAdresuDotazType	5
9	Kontroly při volání služby.....	5
10	Příklad volání služby	5
11	Výstupní údaje	6
11.1	OdpovedInfo	6
11.1.1	Stavy	6
11.2	RuianOdpoved	6
12	Příklad odpovědi	7
13	Notifikace změn	8
14	Chybová hlášení	8
15	Odkazy na další dokumenty	8
15.1	Definice služby	8

1 Účel dokumentu

Účelem tohoto dokumentu je především poskytnout orgánům veřejné moci, obecně uživatelům Základních registrů, jednoduchý a srozumitelný popis jak používat příslušnou eGON službu, včetně informací pro IT pracovníky orgánů veřejné moci. Změny provádí SZR.

2 Funkcionalita služby

Služba pro získání adresy na základě zadání kódu adresního místa.

3 Základní informace o službě

Název služby	ruianCtiAdresu2
Označení služby	E251
Verze služby	V1
Publikována v katalogu služeb od verze	
Platnost od	5. 12. 2020
Platnost do	
Stav služby	Aktivní
Nahrazena službou	
Nahrazuje službu	E36
Třída služby	S1
Dostupnost služby, potřebná oprávnění	Veřejná služba, ověření dle registrace.
Režim služby	Synchronní i asynchronní
SLA služby	SLA-01

4 Historie služby

Verze služby	Aktuální stav verze	Publikovaná v produkčním prostředí		Popis změn oproti předchozí verzi
		Od	Do	
V1	aktivní	5. 12. 2020		Prvotní verze

5 Účel služby - detailní popis

Služba E251 *ruianCtiAdresu2* slouží k získání adresních údajů ve strukturované podobě, nebo formátované adresy na základě předaného kódu adresního místa.

6 Věcná pravidla vztahující se ke zpracování služby

6.1 Primární zpracování

Je provedeno čtení detailu adresy na základě vstupního kódu adresy.

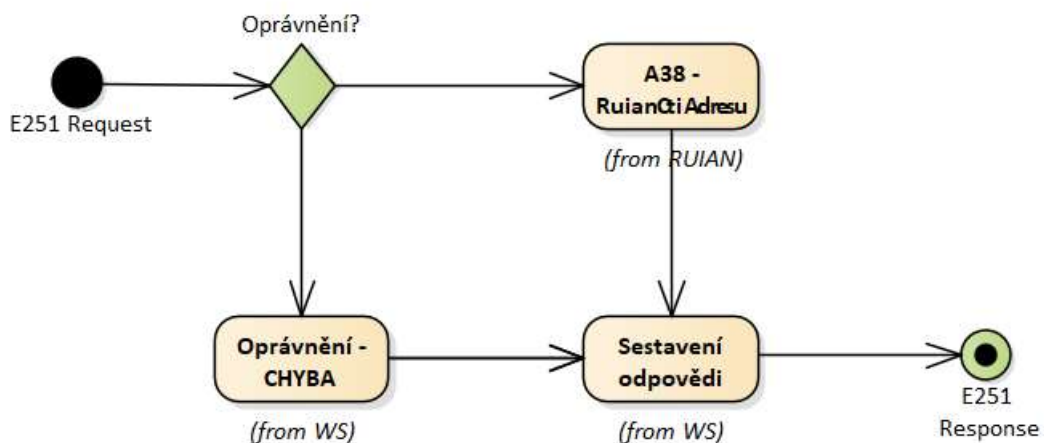
7 Rozpad eGon služby na primitivní služby

7.1 Seznam a popis využívaných primitivních služeb

V rámci zpracování jsou využívány následující interní služby:

- A38 – *RuianCtiAdresuV2* - Služba pro získání adresy na základě zadání kódu adresního místa

7.2 Workflow zpracování služby



8 Vstupní údaje

Vstupní údaje obsahují položky definované v datovém typu *IszrRuianCtiAdresu2Type*. Bez správného vyplnění vstupních údajů nelze transakci zpracovat.

8.1 ZadostInfo

Položka *ZadostInfo* představuje standardní hlavičku datové zprávy dotazu, která je odesílána ke zpracování. Struktura a obsah hlavičky zprávy jsou dány datovým typem *ZadostInfoType*. Obsahuje údaje, které ISZR vyžaduje pro ověření přístupu ke službě. Povinné položky musí být vyplněny.

Položky *Subjekt*, *Uzivatel* a *DuvodUcel* není třeba vyplňovat.

8.2 Zadost

Položka *Zadost* slouží k detailní specifikaci požadavků na službu. Vstupní parametry jsou uvedeny v elementu *RuianCtiAdresu2Data*.

8.2.1 CtiAdresuDotazType

Položka *Kod* slouží pro zadání kódu adresního místa, které je následně v RUIAN vyhledáno a jsou k němu vráceny údaje v požadované struktuře.

Položka *FormatAdresy* slouží pro nastavení formátu adresy na výstupu

Typy formátu adresy jsou:

POLOZKOVY	Jen adresní údaje
RADKOVY	Jen řádková adresa
VSECHNY	Všechny dostupné struktury adres

9 Kontroly při volání služby

Na vstupu jsou prováděny běžné kontroly na oprávnění při volání služby.

Kontrola existence a platnosti adresního místa.

10 Příklad volání služby

```
<soapenv:Envelope xmlns:soapenv="http://schemas.xmlsoap.org/soap/envelope/"
xmlns:urn="urn:cz:isvs:iszr:schemas:IszrRuianCtiAdresu2:v1"
xmlns:urn1="urn:cz:isvs:iszr:schemas:IszrAbstract:v1"
xmlns:urn2="urn:cz:isvs:reg:schemas:RegTypy:v1"
xmlns:urn3="urn:cz:isvs:ruian:schemas:CtiAdresa:v2">
  <soapenv:Header/>
  <soapenv:Body>
    <urn:RuianCtiAdresu2>
      <urn1:ZadostInfo>
        <urn2:CasZadosti>2012-01-06T00:00:00.000+01:00</urn2:CasZadosti>
        <urn2:Agenda>Axxx</urn2:Agenda>
        <urn2:AgendovaRole>CRxxx</urn2:AgendovaRole>
        <urn2:Ovm>ovm</urn2:Ovm>
        <urn2:Ais>ais</urn2:Ais>
        <urn2:Subjekt>subjekt32</urn2:Subjekt>
        <urn2:Uzivatel>uzivatel</urn2:Uzivatel>
        <urn2:DuvodUcel>důvod účel</urn2:DuvodUcel>
        <urn2:AgendaZadostId>225f2bfb-9520-4215-b4c2-73459897bf4c</urn2:AgendaZadostId>
      </urn1:ZadostInfo>
      <urn:Zadost>
        <urn:RuianCtiAdresu2Data>
          <urn3:Kod>19588755</urn3:Kod>
          <urn3:FormatAdresy>VSECHNY</urn3:FormatAdresy>
        </urn:RuianCtiAdresu2Data>
      </urn:Zadost>
    </urn:RuianCtiAdresu2>
  </soapenv:Body>
</soapenv:Envelope>
```

11 Výstupní údaje

Výstupní údaje obsahují položky definované v datovém typu *RuianCtiAdresu2ResponseType*.

11.1 OdpovedInfo

Struktura položky *OdpovedInfo* obsahuje údaje, které ISZR ale i AIS očekává k dokončení vyřízení požadavku. Struktura a obsah hlavičky zprávy jsou dány datovým typem *OdpovedInfoType*.

11.1.1 Stav

Stav provedení služby je uveden v elementu *Status/VysledekKod*:

- OK – služba byla zpracována v pořádku
- VAROVANI – při zpracování nastala situace, na kterou je vhodné upozornit.
- CHYBA – zpracování není možné provést

Pokud skončí služba stavem *CHYBA* nebo *VAROVANI*, a jsou známy detailnější informace, jsou podrobnosti uvedeny v elementu *VysledekDetail*.

Definované situace pro varování jsou uvedeny v následující tabulce:

VysledekSubKod	VysledekPopis
SPECIFIKACE V POPISU	Prvek: #1 nenalezen
SPECIFIKACE V POPISU	Prvek: #1 smazán

Definované chybové stavy jsou uvedeny v následující tabulce:

VysledekSubKod	VysledekPopis
SPECIFIKACE V POPISU	Prvek: #1 - nevalidní dotaz - nezadány požadované informace.

Stav *CHYBA* může nastat v situacích, kdy službu nebylo možné z nějakého závažného důvodu vykonat nebo sestavit odpověď. Příklady situací, ve kterých vzniká tato chyba, je chybný vstup služby, nedostupnost databáze a podobně.

11.2 RuianOdpoved

Odpověď služby obsahující informace dle zadaného dotazu. Odpověď se může skládat z elementů *PolozkovaAdresa* a *RadkovaAdresa*.

PolozkovaAdresa může obsahovat položky:

- *OkresKod* - Kód okresu
- *ObecKod* - Kód obce
- *ObecNazev* - Název obce
- *CastObceKod* - Kód části obce
- *CastObceNazev* - Název části obce
- *UliceKod* - Kód ulice
- *UliceNazev* - Název Ulice

- *PostaKod* - PSČ
- *PostaNazev* - Název adresní pošty
- *StavebniObjektKod* - Kód stavebního objektu
- *AdresniMistoKod* - Kód adresního místa
- *TypCislaDomovnihoKod* - Typ čísla domovního (1 Budova s číslem popisným, 2 Budova s číslem evidenčním)
- *CisloDomovni* - Číslo popisné nebo evidenční
- *CisloOrientacni* - Číslo orientační bez písmena
- *CisloOrientacniPismeno* - Číslo orientační - písmeno
- *ObvodPrahyKod* - Kód obvodu Prahy
- *ObvodPrahyNazev* - Název obvodu Prahy

RadkovaAdresa může obsahovat položky:

- *AdresniMistoKod* – Kód adresního místa
- *RadekAdresy1* - Řádek 1 dle pravidel (vyhláška) pro zápis adresy
- *RadekAdresy2* - Řádek 2 dle pravidel (vyhláška) pro zápis adresy
- *RadekAdresy3* - Řádek 3 dle pravidel (vyhláška) pro zápis adresy

12 Příklad odpovědi

```
<soapenv:Envelope xmlns:soapenv="http://schemas.xmlsoap.org/soap/envelope/"
xmlns:autocont1="urn:cz:isvs:iszr:services:IszrProbe:v1"
xmlns:abs="urn:cz:isvs:iszr:schemas:IszrAbstract:v1"
xmlns:autocont2="urn:cz:isvs:iszr:schemas:IszrRuianCtiAdresu2:v1"
xmlns:reg="urn:cz:isvs:reg:schemas:RegTypy:v1" xmlns:xlink="http://www.w3.org/1999/xlink"
xmlns:autocont3="urn:cz:isvs:ruian:schemas:CtiAdresa:v2">
  <soapenv:Header />
  <soapenv:Body>
    <autocont2:RuianCtiAdresu2Response>
      <abs:OdpovedInfo>
        <reg:CasOdpovedi>2020-12-10T07:32:50.9103647+01:00</reg:CasOdpovedi>
        <reg:Status>
          <reg:VysledekKod>OK</reg:VysledekKod>
        </reg:Status>
        <reg:AgendaZadostId>225f2bfb-9520-4215-b4c2-73459897bf4c</reg:AgendaZadostId>
        <reg:IszrZadostId>91b8eff0-3e8c-13ed-9724-29669a8a8000</reg:IszrZadostId>
      </abs:OdpovedInfo>
      <autocont2:RuianOdpoved>
        <autocont2:RuianCtiAdresu2DataResponse>
          <autocont3:Adresa>
            <autocont3:PolozkovaAdresa>
              <autocont3:OkresKod>3702</autocont3:OkresKod>
              <autocont3:ObecKod>582786</autocont3:ObecKod>
              <autocont3:ObecNazev>Brno</autocont3:ObecNazev>
              <autocont3:CastObceKod>411922</autocont3:CastObceKod>
              <autocont3:CastObceNazev>Žabovřesky</autocont3:CastObceNazev>
              <autocont3:UliceKod>21865</autocont3:UliceKod>
              <autocont3:UliceNazev>Březinova</autocont3:UliceNazev>
              <autocont3:PostaKod>61600</autocont3:PostaKod>
              <autocont3:PostaNazev>Brno 16</autocont3:PostaNazev>
              <autocont3:StavebniObjektKod>19389060</autocont3:StavebniObjektKod>
              <autocont3:AdresniMistoKod>19588755</autocont3:AdresniMistoKod>
              <autocont3:TypCislaDomovnihoKod>1</autocont3:TypCislaDomovnihoKod>
              <autocont3:CisloDomovni>1289</autocont3:CisloDomovni>
              <autocont3:CisloOrientacni>4</autocont3:CisloOrientacni>
            </autocont3:PolozkovaAdresa>
            <autocont3:RadkovaAdresa>
              <autocont3:AdresniMistoKod>19588755</autocont3:AdresniMistoKod>
              <autocont3:RadekAdresy1>Březinova 1289/4</autocont3:RadekAdresy1>
            </autocont3:RadkovaAdresa>
          </autocont3:Adresa>
        </autocont2:RuianCtiAdresu2DataResponse>
      </autocont2:RuianOdpoved>
    </autocont2:RuianCtiAdresu2Response>
  </soapenv:Body>
</soapenv:Envelope>
```

```
<autocont3:RadekAdresy2>Žabovřesky</autocont3:RadekAdresy2>  
<autocont3:RadekAdresy3>61600 Brno</autocont3:RadekAdresy3>  
</autocont3:RadkovaAdresa>  
</autocont3:Adresa>  
</autocont2:RuianCtiAdresu2DataResponse>  
</autocont2:RuianOdpoved>  
</autocont2:RuianCtiAdresu2Response>  
</soapenv:Body>  
</soapenv:Envelope>
```

13 Notifikace změn

Služba není editační, notifikace změn pro ni není relevantní.

14 Chybová hlášení

Služba neobsahuje specifická chybová hlášení

15 Odkazy na další dokumenty

15.1 Definice služby

WSDL služby: egon/wsd/IszrRuianCtiAdresu2.wsdl
XSD služby: egon/xsd/IszrRuianCtiAdresu2.xsd