

Popis eGON služby

E25 - rosVlozProvozovnu

Název dokumentu:	Popis eGON služeb
Autor:	Správa základních registrů
Účel:	Popis eGON služeb v rámci základních registrů

Verze:	01.01
Datum aktualizace:	12. 6. 2022
Počet stran:	9

Obsah

1	Účel dokumentu	3
2	Funkcionalita služby	3
3	Základní informace o službě.....	3
4	Historie služby.....	3
5	Účel služby - detailní popis.....	4
6	Věcná pravidla vztahující se ke zpracování služby	4
	6.1 Primární zpracování	4
	6.2 Referenční odkazy	4
7	Rozpad eGon služby na primitivní služby	4
	7.1 Seznam a popis využívaných primitivních služeb	4
	7.2 Workflow zpracování služby	4
8	Vstupní údaje	5
	8.1 ZadostInfo	5
	8.2 SeznamIdAdres	6
	8.3 Zadost	6
9	Kontroly při volání služby.....	6
10	Příklad volání služby	6
11	Výstupní údaje	7
	11.1 OdpovedInfo	7
	11.1.1 Stavý	7
	11.2 RosOdpoved.....	8
12	Příklad odpovědi	8
13	Notifikace změn	9
14	Chybová hlášení	9
15	Odkazy na další dokumenty	9
	15.1 Definice služby	9
	15.2 Egon služby	9

1 Účel dokumentu

Účelem tohoto dokumentu je především poskytnout orgánům veřejné moci, obecně uživatelům Základních registrů, jednoduchý a srozumitelný popis jak používat příslušnou eGON službu, včetně informací pro IT pracovníky orgánů veřejné moci. Změny provádí SZR.

2 Funkcionalita služby

Služba provádí zápis provozovny. Umožňuje zápis více provozoven téže osoby najednou.

3 Základní informace o službě

Název služby	rosVlozProvozovnu
Označení služby	E25
Verze služby	V1
Publikována v katalogu služeb od verze	
Platnost od	1. 7. 2012
Platnost do	
Stav služby	Aktivní
Nahrazena službou	
Nahrazuje službu	
Třída služby	S5
Dostupnost služby, potřebná oprávnění	Veřejná služba, ověření dle registrace.
Režim služby	Synchronní i asynchronní
SLA služby	SLA-05

4 Historie služby

Verze služby	Aktuální stav verze	Publikovaná v produkčním prostředí		Popis změn oproti předchozí verzi
		Od	Do	
V1	neaktivní	1. 7. 2012	25. 6. 2022	Prvotní verze
V1.1	aktivní	25. 6. 2022		Služba umožňuje zadání a editaci údaje o Doručovací adrese pro Provozovnu

5 Účel služby - detailní popis

Služba E25 *rosVlozProvozovnu* provádí zápis provozovny k existující osobě v ROS. Umožňuje zápis více provozoven téže osoby současně.

6 Věcná pravidla vztahující se ke zpracování služby

6.1 Primární zpracování

Pokud je na vstupu specifikována adresa provozovny odkazem do RUIAN, je ověřena existence adresy v RUIAN. V případě neověření je služba ukončena chybou.

Následně je provedeno volání služby ROS pro vložení provozovny. Služba ROS interně ověří existenci IČO, ke kterému je provozovna vkládána.

6.2 Referenční odkazy

Pokud je součástí vstupních parametrů odkaz do RUIAN, ověřuje se existence v RUIAN. V takovém případě musí být identifikátor RUIAN vyplněn jak v údajích o provozovně, tak v systémové části v seznamu adres / adresních lokalit.

Jiné zpracování referenčních odkazů služba neprovádí.

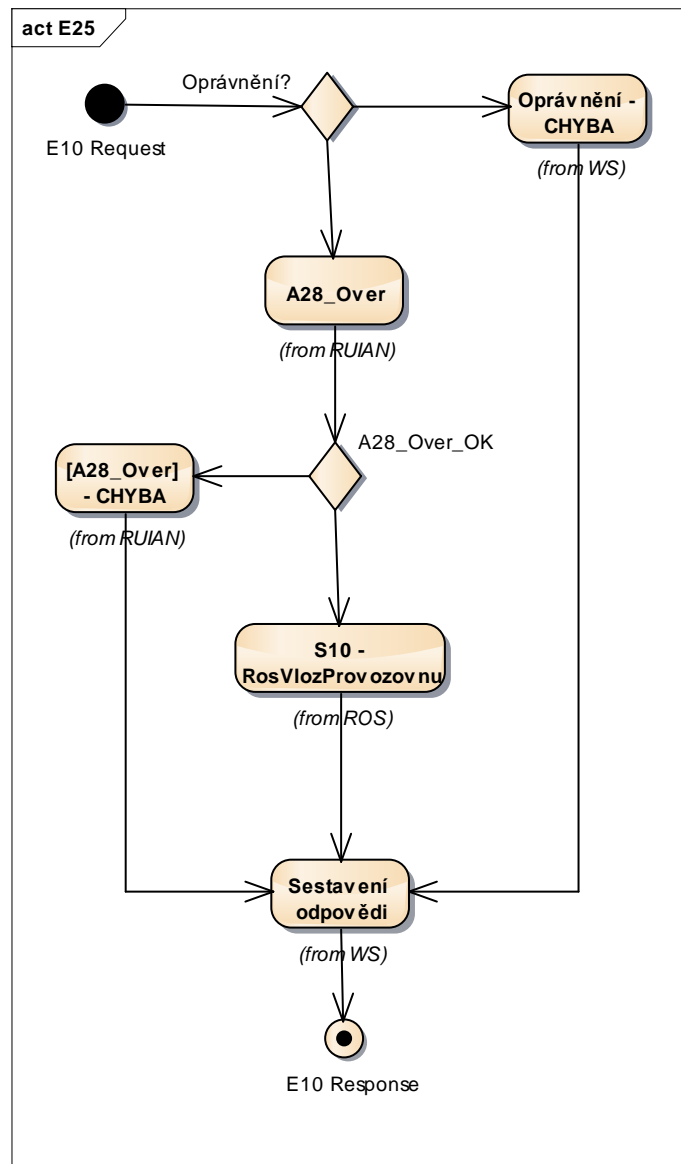
7 Rozpad eGon služby na primitivní služby

7.1 Seznam a popis využívaných primitivních služeb

V rámci zpracování jsou využívány následující interní služby:

- A28 – *ruianCtiProROB* - Slouží pro ověření adresy.
- S10 – *rosVlozProvozovnu* - Služba provádí zápis provozovny.

7.2 Workflow zpracování služby



8 Vstupní údaje

Vstupní údaje obsahují běžné položky definované v datovém typu *IszrRosVlozProvozovnuType*. Bez správného vyplnění vstupních údajů nelze transakci zpracovat.

8.1 ZadostInfo

Položka *ZadostInfo* představuje standardní hlavičku datové zprávy dotazu, která je odesílána ke zpracování. Struktura a obsah hlavičky zprávy jsou dány datovým typem *ZadostInfoType*. Obsahuje údaje, které ISZR vyžaduje pro ověření přístupu ke službě. Povinné položky musí být vyplněny.

Položky *Subjekt*, *Uzivatel* a *DuvodUcel* nejsou obecně povinné.

8.2 SeznamIdAdres

Seznam identifikátorů, které ISZR má ověřit v z registru RUIAN pro zpracování žádosti, jedná se o údaj *OdkazRuian*. ROS kontroluje, že všechny referenční odkazy do RUIAN, použité v datové části, se vyskytují v tomto seznamu.

Podle situace se vyplňují elementy:

- *AdresniMisto* - Identifikátor adresního místa v RUIAN.

8.3 Zadost

Položka *Zadost* slouží k detailní specifikaci požadavků na službu. Vstupní parametry jsou uvedeny v elementu *RosVlozProvozovnuData*.

V tomto elementu se specifikují vstupní parametry. Minimálním obsahem je:

- IČO a seznam vkládaných provozoven (minimálně jedna) ve struktuře *ProvozovnaStavType*

9 Kontroly při volání služby

Na vstupu jsou prováděny běžné kontroly na oprávnění při volání služby.

Osoba s IČO musí být zapsaná v ROS.

Údaje provozovny NEMUSÍ být shodné s údaji v žádosti o přidělení čísla provozovny.

Jedna provozovna může patřit pouze jedné osobě. Nelze ji zapsat k jiné osobě ani po ukončení činnosti.

10 Příklad volání služby

```
<soapenv:Envelope xmlns:soapenv="http://schemas.xmlsoap.org/soap/envelope/"
xmlns:urn="urn:cz:isvs:iszr:schemas:IszrRosVlozProvozovnu:v1"
xmlns:urn1="urn:cz:isvs:iszr:schemas:IszrAbstract:v1"
xmlns:urn2="urn:cz:isvs:reg:schemas:RegTypy:v1"
xmlns:urn3="urn:cz:isvs:ros:schemas:RosEditaceData:v2"
xmlns:urn4="urn:cz:isvs:ros:schemas:RosEditaceTypy:v1"
xmlns:urn5="urn:cz:isvs:ros:schemas:RosTypy:v2">
  <soapenv:Header/>
  <soapenv:Body>
    <urn:RosVlozProvozovnu>
      <urn1:ZadostInfo>
        <urn2:CasZadosti>2012-01-13T00:00:00.000+01:00</urn2:CasZadosti>
        <urn2:Agenda>Axxx</urn2:Agenda>
        <urn2:AgendovaRole>CRxxx</urn2:AgendovaRole>
        <urn2:Ovm>ovm</urn2:Ovm>
        <urn2:Ais>ais</urn2:Ais>
        <urn2:AgendaZadostId>3b4cf72e-71ec-4766-8341-e95df1ddf75e</urn2:AgendaZadostId>
      </urn1:ZadostInfo>
      <urn1:SeznamIdAdres>
        <urn2:AdresniMisto>26161354</urn2:AdresniMisto>
      </urn1:SeznamIdAdres>
      <urn:Zadost>
        <urn:RosVlozProvozovnuData>
          <urn3:Ico>871702</urn3:Ico>
          <urn3:Provozovny>
            <urn4:Provozovna>
              <urn4:Icp>1009641344</urn4:Icp>
              <urn4:DatumZahajeniCinnosti>2012-01-13+01:00</urn4:DatumZahajeniCinnosti>
            </urn4:Provozovna>
          </urn3:Provozovny>
        </urn:RosVlozProvozovnuData>
      </urn:Zadost>
    </urn:RosVlozProvozovnu>
  </soapenv:Body>
</soapenv:Envelope>
```

```

        <urn4:AdresaProvozovny>
          <urn5:OdkazRuian>26161354</urn5:OdkazRuian>
        </urn4:AdresaProvozovny>
        <urn4:DorucovacíAdresaProvozovny stav="spravny">
          <urn5:AdresaTextem>Doručovací adresa</urn5:AdresaTextem>
        </urn4:DorucovacíAdresaProvozovny>
      </urn4:Provozovna>
      <urn4:Provozovna>
        <urn4:Icp>1009641352</urn4:Icp>
        <urn4:DatumZahajeniCinnosti>2012-01-21+01:00</urn4:DatumZahajeniCinnosti>
        <urn4:AdresaProvozovny>
          <urn5:OdkazRuian>26161354</urn5:OdkazRuian>
        </urn4:AdresaProvozovny>
        <urn4:DorucovacíAdresaProvozovny stav="spravny">
          <urn5:AdresaTextem>Doručovací adresa provozovny</urn5:AdresaTextem>
        </urn4:DorucovacíAdresaProvozovny>
      </urn4:Provozovna>
    </urn3:Provozovny>
  </urn:RosVlozProvozovnuData>
</urn:Zadost>
</urn:RosVlozProvozovnu>
</soapenv:Body>
</soapenv:Envelope>

```

11 Výstupní údaje

Výstupní údaje obsahují položky definované v datovém typu *RosVlozProvozovnuResponseType*.

11.1 OdpovedInfo

Struktura položky *OdpovedInfo* obsahuje údaje, které ISZR ale i AIS očekává k dokončení vyřízení požadavku. Struktura a obsah hlavičky zprávy jsou dány datovým typem *OdpovedInfoType*.

11.1.1 Stav

Stav provedení služby je uveden v elementu *Status/VysledekKod*:

- OK – služba byla zpracována v pořádku
- VAROVANI – při zpracování nastala situace, na kterou je vhodné upozornit.
- CHYBA – zpracování není možné provést

Pokud skončí služba stavem *CHYBA*, a jsou známy detailnější informace, jsou podrobnosti uvedeny v elementu *VysledekDetail*.

Stav *CHYBA* nastává v situacích:

Situace	VysledekSubKod	VysledekPopis
Neexistující AIFO v ORG	NEVALIDNI DATA	Služba G27 vrátila neověřená aifa!
Službu nebylo možné provést z důvodu chyby na straně poskytovatel služby (chyba databázového nebo aplikačního serveru, vyčerpání zásobníku IČO nebo IČP ...).	OBECA CHYBA SLUZBY	Službu nebylo možné provést z důvodu chyby na straně poskytovatel služby (chyba databázového nebo aplikačního serveru, vyčerpání zásobníku IČO nebo IČP ...).
Aplikační data nejsou validní podle XSD dokumentů.	NEVALIDNI DATA	Aplikační data nejsou validní podle XSD dokumentů.

Neshoda předaného identifikátoru poslední změny osoby a identifikátoru v ROS.	NESHODA ID ZMENY	Neshoda předaného identifikátoru poslední změny osoby a identifikátoru v ROS.
Kód služby neodpovídá XML strukturu žádosti.	NEVALIDNI ZADOST	Kód služby neodpovídá XML strukturu žádosti.
IČO není k dispozici (neexistuje nebo odepřen přístup)	ICO NEEXISTUJE	IČO není k dispozici (neexistuje nebo odepřen přístup)
IČP bylo zapsáno nebo přiděleno k osobě s jiným IČO.	CHYBA VAZBY ICO ICP	IČP bylo zapsáno nebo přiděleno k osobě s jiným IČO.
IČP není k dispozici (neexistuje nebo odepřen přístup).	ICP NEEXISTUJE	IČP není k dispozici (neexistuje nebo odepřen přístup).
Neshoda id adresního místa v SeznamIdAdres a datové části	CHYBA MAPA ADRES	Neshoda mezi použitými kódy RUIAN v datové části a v mapě adres nebo mapa chybí.
Opakovaný pokus o vložení provozovny s již existujícím ICP	ICP JIZ ZAPSANO	Provozovna s tímto IČP byla již dříve zapsána do ROS.
Pokus o zápis duplicitní provozovny.	DUPLICITA ICP	Pokus o zápis duplicitní provozovny.
IČP nevyhovuje algoritmu výpočtu MODULO ADDO 11.	ICP CHYBA MODULO	IČP nevyhovuje algoritmu výpočtu MODULO ADDO 11.
Údaj na vstupu nevyhovuje povolené délce.	CHYBA ROZSAHU	Údaj na vstupu nevyhovuje povolené délce.

Stav CHYBA dále může nastat v situacích, kdy službu nebylo možné z nějakého závažného důvodu vykonat nebo sestavit odpověď. Příklady situací, ve kterých vzniká tato chyba, je chybný vstup služby, nedostupnost databáze a podobně.

11.2 RosOdpoved

Při úspěšném zpracování služby služba vrací čas provedení služby a unikátní identifikátor změny v ROS.

12 Příklad odpovědi

```
<soapenv:Envelope xmlns:soapenv="http://schemas.xmlsoap.org/soap/envelope/"
xmlns:autocont1="urn:cz:isvs:iszr:services:IszrRosVlozProvozovnu:v1"
xmlns:abs="urn:cz:isvs:iszr:schemas:IszrAbstract:v1"
xmlns:e25="urn:cz:isvs:iszr:schemas:IszrRosVlozProvozovnu:v1"
xmlns:reg="urn:cz:isvs:reg:schemas:RegTypy:v1" xmlns:xlink="http://www.w3.org/1999/xlink"
xmlns:sed="urn:cz:isvs:ros:schemas:RosEditaceData:v2"
xmlns:ros="urn:cz:isvs:ros:schemas:RosTypy:v2">
  <soapenv:Header/>
  <soapenv:Body>
    <e25:RosVlozProvozovnuResponse>
      <abs:OdpovedInfo>
        <reg:CasOdpovedi>2022-06-12T21:25:03.8960222+02:00</reg:CasOdpovedi>
        <reg:Status>
          <reg:VysledekKod>OK</reg:VysledekKod>
        </reg:Status>
        <reg:AgendaZadostId>3b4cf72e-71ec-4766-8341-e95df1ddf75e</reg:AgendaZadostId>
        <reg:IszrZadostId>e1985148-1cd2-13fe-9552-291712059000</reg:IszrZadostId>
      </abs:OdpovedInfo>
    </e25:RosVlozProvozovnuResponse>
    <e25:RosOdpoved>
      <e25:RosVlozProvozovnuDataResponse>
        <sed:AplikacniStatus>
```



```
<ros:VysledekKod>OK</ros:VysledekKod>
</sed:AplikacniStatus>
<sed:UdajeZmeny>
  <ros:CasZmeny>2022-06-12T21:25:02.733+02:00</ros:CasZmeny>
  <ros:IdZmeny>663</ros:IdZmeny>
</sed:UdajeZmeny>
</e25:RosVlozProvozovnuDataResponse>
</e25:RosOdpoved>
</e25:RosVlozProvozovnuResponse>
</soapenv:Body>
</soapenv:Envelope>
```

13 Notifikace změn

Vložení provozovny je zahrnuto do procesu notifikací změn ROS jako změna typu U (update). Změnu lze získat službou E28 – *rosCtiZmeny*.

14 Chybová hlášení

Služba neobsahuje specifická chybová hlášení.

15 Odkazy na další dokumenty

15.1 Definice služby

WSDL služby: [egon/wsd/IszrRosVlozProvozovnu.wsdl](#)
XSD služby: [egon/xsd/IszrRosVlozProvozovnu.xsd](#)

15.2 Egon služby

[SZR_popis_eGON_sluzeb_E28_rosCtiZmeny.doc](#)