

Popis eGON služby

E301 – rppVypisSeznamOpraveni

| | | | |
|-------------------------|---|---------------------------|--------------|
| Název dokumentu: | Popis eGON služeb | Verze: | 01.00 |
| Autor: | Správa základních registrů | Datum aktualizace: | 13. 04. 2022 |
| Účel: | Popis eGON služeb v rámci základních registrů | Počet stran: | 8 |

Obsah

| | | |
|-----------|--|----------|
| 1 | Účel dokumentu..... | 3 |
| 2 | Funkcionalita služby..... | 3 |
| 3 | Základní informace o službě..... | 3 |
| 4 | Historie služby..... | 3 |
| 5 | Účel služby - detailní popis..... | 4 |
| 6 | Věcná pravidla vztahující se ke zpracování služby | 4 |
| 6.1 | Obecné vlastnosti služeb RPP | 4 |
| 7 | Rozpad eGon služby na primitivní služby | 4 |
| 7.1 | Seznam a popis využívaných primitivních služeb | 4 |
| 7.2 | Workflow zpracování služby | 4 |
| 8 | Vstupní údaje..... | 4 |
| 8.1 | ZadostInfo | 5 |
| 8.2 | Zadost | 5 |
| 9 | Kontroly při volání služby..... | 5 |
| 10 | Příklad volání služby..... | 5 |
| 11 | Výstupní údaje | 6 |
| 11.1 | OdpovedInfo | 6 |
| 11.1.1 | Stavy | 6 |
| 11.2 | RppOdpoved | 7 |
| 12 | Příklad odpovědi..... | 7 |
| 13 | Notifikace změn | 8 |
| 14 | Chybová hlášení..... | 8 |
| 15 | Odkazy na další dokumenty | 8 |
| 15.1 | Definice služby | 8 |

1 Účel dokumentu

Účelem tohoto dokumentu je především poskytnout orgánům veřejné moci, obecně uživatelům Základních registrů, jednoduchý a srozumitelný popis, jak používat příslušnou eGON službu, včetně informací pro IT pracovníky orgánů veřejné moci. Změny provádí SZR.

2 Funkcionalita služby

Služba poskytuje výpis seznamu definovaných oprávnění podle vstupních výběrových parametrů.

3 Základní informace o službě

| | |
|--|--------------------------------|
| Název služby | rppVypisSeznamOpravneni |
| Označení služby | E301 |
| Verze služby | V1.0 |
| Publikována v katalogu služeb od verze | |
| Platnost od | 25. 6. 2022 |
| Platnost do | |
| Stav služby | Aktivní |
| Nahrazena službou | |
| Nahrazuje službu | |
| Třída služby | S4 |
| Dostupnost služby, potřebná oprávnění | veřejná |
| Režim služby | synchronní |
| SLA služby | SLA-01 |

4 Historie služby

V tabulce níže jsou uvedeny údaje o všech verzích dané služby, jejím životním cyklu v produkčním prostředí a popis změn mezi jednotlivými verzemi.

| Verze služby | Aktuální stav verze | Publikovaná v produkčním prostředí | | Popis změn oproti předchozí verzi |
|--------------|---------------------|------------------------------------|----|-----------------------------------|
| | | Od | Do | |
| V1.0 | Aktivní | 25. 6. 2022 | | Prvotní verze |
| | | | | |
| | | | | |

5 Účel služby - detailní popis

Výpis seznamu definovaných oprávnění podle vstupních výběrových parametrů.

6 Věcná pravidla vztahující se ke zpracování služby

Služba je předána na RPP, kde jsou provedeny věcné kontroly a vlastní vykonání služby. Data výstupu služby jsou předána volajícímu AIS.

Věcné kontroly RPP:

- Kontrola zadání vstupních parametrů.

6.1 Obecné vlastnosti služeb RPP

Veškerá volání služeb RPP jsou logována v RPP.

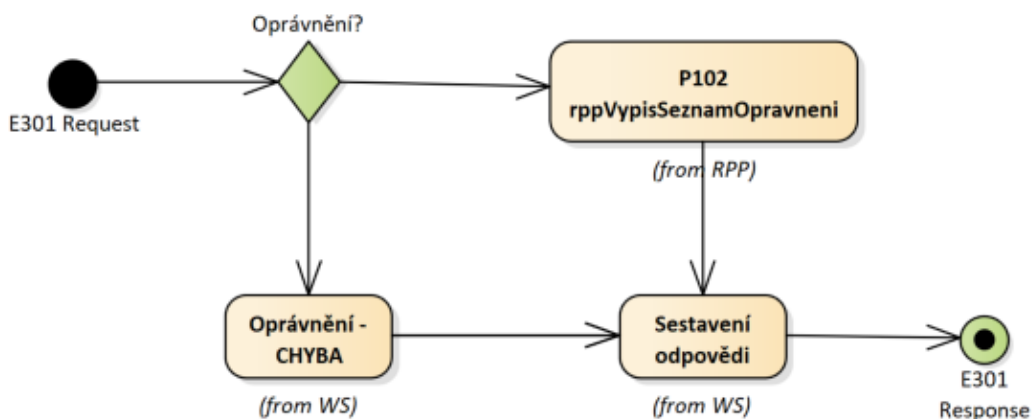
7 Rozpad eGon služby na primitivní služby

7.1 Seznam a popis využívaných primitivních služeb

V rámci zpracování jsou využívány následující interní služby:

- P102 – *rppVypisSeznamOpravneni* - Výpis seznamu definovaných oprávnění podle vstupních výběrových parametrů.

7.2 Workflow zpracování služby



8 Vstupní údaje

Vstupní údaje obsahují položky definované v datovém typu *RppVypisSeznamOpravneniType*. Bez správného vyplnění vstupních údajů nelze transakci zpracovat.

8.1 ZadostInfo

Položka *ZadostInfo* představuje standardní hlavičku datové zprávy dotazu, která je odesílána ke zpracování. Struktura a obsah hlavičky zprávy jsou dány datovým typem *ZadostInfoType*. Obsahuje údaje, které ISZR vyžaduje pro ověření přístupu ke službě. Povinné položky musí být vyplněny.

8.2 Zadost

Položka *Zadost* slouží k detailní specifikaci požadavků na službu. Vstupní parametry jsou uvedeny v elementu *RppVypisSeznamOpravneniData*.

Parametry volání jsou:

- kodAgendyPoskytující – kód agendy poskytující,
- kodAgendyPoskytující – kód agendy čerpající,
- kodAis – kód informačního systému poskytující data,
- identifikatorOs – identifikátor oprávněného subjektu (kategorieOvm, kategorieSpuu,

dále mohou být vyplněny parametry (všechny nepovinné):

- typOpravneni – typ oprávnění,
- kDatu – datum, ke kterému jsou data platná,
- budouci – příznak, zda je požadován i výpis v budoucích platnostech,
- pocet – maximální počet záznamů v odpovědi.

Typ oprávnění upřesňuje definici a role, pro které je definováno:

- Dle potřeby (Oprávnění dle potřeby na čtení pro OVM)
- Ze zákona – OVM (Oprávnění ze zákona na čtení pro OVM)
- Ze zákona – SPUU (Oprávnění ze zákona na čtení pro SPUU)
- Ze zákona – zápis (Oprávnění ze zákona pro zápis)

Parametr k Datu, pokud je uveden, nesmí být nižší než den zpracování služby. Pokud není uveden vstupní parametr k Datu, pak vrací pouze oprávnění platná ke dni zpracování služby. Pokud je uvedena hodnota parametru budouci=TRUE, pak se vrací i oprávnění platná v budoucnu. Pokud není uveden maximální počet záznamů v odpovědi, pak služba vrací maximálně 1000 záznamů.

9 Kontroly při volání služby

Na vstupu jsou prováděny běžné kontroly na oprávnění při volání služby.

10 Příklad volání služby

```
<soapenv:Envelope xmlns:soapenv="http://schemas.xmlsoap.org/soap/envelope/"
xmlns:urn="urn:cz:isvs:iszr:schemas:IszrRppVypisSeznamOpravneni:v1"
xmlns:urn1="urn:cz:isvs:iszr:schemas:IszrAbstract:v1"
xmlns:urn2="urn:cz:isvs:reg:schemas:RegTypy:v1"
xmlns:urn3="urn:cz:isvs:rpp:schemas:RppDotazyData:v1">
  <soapenv:Header/>
  <soapenv:Body>
```

```

<urn:RppVypisSeznamOpravneni>
  <urn1:ZadostInfo>
    <urn2:CasZadosti>2011-11-28T00:00:00.000+01:00</urn2:CasZadosti>
    <urn2:Agenda>Axxx</urn2:Agenda>
    <urn2:AgendovaRole>CRxxx</urn2:AgendovaRole>
    <urn2:Ovm>ovm</urn2:Ovm>
    <urn2:Ais>ais</urn2:Ais>
    <urn2:AgendaZadostId>00000000-0000-0000-0000-
000000000000</urn2:AgendaZadostId>
  </urn1:ZadostInfo>
  <urn1:AutorizaceInfo>
    <urn1:MaximalniPocetZaznamu>10</urn1:MaximalniPocetZaznamu>
    <urn1:SeznamUdaju>RPPcti KategorieOvm KategorieSpuu
PravniPredpisKategorieOvm PravniPredpisKategorieSpuu Agenda PravniPredpisAgendy
Cinnosti OhlasenaOvm</urn1:SeznamUdaju>
  </urn1:AutorizaceInfo>
  <urn:Zadost>
    <urn:RppVypisSeznamOpravneniData>
      <urn3:KodAgendyCerpajici>A110</urn3:KodAgendyCerpajici>
      <urn3:Pocet>10</urn3:Pocet>
    </urn:RppVypisSeznamOpravneniData>
  </urn:Zadost>
</urn:RppVypisSeznamOpravneni>
</soapenv:Body>
</soapenv:Envelope>

```

11 Výstupní údaje

Výstupní údaje obsahují položky definované v datovém typu *RppVypisSeznamOpravneniResponseType*.

11.1 OdpovedInfo

Struktura položky *OdpovedInfo* obsahuje údaje, které ISZR ale i AIS očekává k dokončení vyřízení požadavku. Struktura a obsah hlavičky zprávy jsou dány datovým typem *OdpovedInfoType*.

11.1.1 Stav

Stav provedení služby je uveden v elementu *Status/VysledekKod*:

- *OK* – služba byla zpracována v pořádku
- *CHYBA* – zpracování není možné provést
- *VAROVANI* – služba byla zpracována v pořádku, ale vstupní parametry nejsou formálně správné, případně je výsledkem prázdná množina

Pokud skončí služba stavem *CHYBA* nebo *VAROVANI* a jsou známy detailnější informace, jsou podrobnosti uvedeny v elementu *VysledekDetail*.

Definované chybové stavy jsou uvedeny v následující tabulce:

| Status | VysledekSubKod | VysledekPopis |
|--------|--------------------|---|
| CHYBA | NEVALIDNI DATA | Chyba vyplnění vstupních parametrů |
| CHYBA | NEVALIDNI_ZADOST | Kód služby není definován nebo je neznámý. |
| CHYBA | NEPOVOLENY_DATUM | Parametr KDatu musí být větší nebo rovno dnešnímu datu. |
| CHYBA | OBECA CHYBA SLUZBY | Konkrétní popis obecné chyby služby |

| | | |
|-----------------|--|---|
| PRAZDNY SEZNAM | Vstupním parametrům nevyhovují žádné záznamy | Nalezené oprávnění není definováno pro požadovaný AIS |
| PREKROČEN POCET | Maximální počet záznamů: {0}. | Pro vstupní parametry nebyl nalezen záznam. |

Stav CHYBA dále může nastat v situaci, kdy službu nebylo možné z nějakého závažného důvodu vykonat nebo sestavit odpověď. Příkladem situace, ve které vzniká tato chyba, je například chybný vstup služby, nedostupnost databáze nebo základního registru a podobně.

11.2 RppOdpoved

Ve výstupu služby je seznam oprávnění pro daný dotaz, který obsahuje kód oprávnění a datum od kdy je toto oprávnění platné.

12 Příklad odpovědi

```
<soapenv:Envelope xmlns:soapenv="http://schemas.xmlsoap.org/soap/envelope/"
xmlns:autocont1="urn:cz:isvs:iszr:services:IszrRppVypisSeznamOpravneni:v1"
xmlns:abs="urn:cz:isvs:iszr:schemas:IszrAbstract:v1"
xmlns:autocont2="urn:cz:isvs:iszr:schemas:IszrRppVypisSeznamOpravneni:v1"
xmlns:reg="urn:cz:isvs:reg:schemas:RegTypy:v1"
xmlns:xlink="http://www.w3.org/1999/xlink"
xmlns:autocont3="urn:cz:isvs:rpp:schemas:RppDotazyData:v1"
xmlns:rpp="urn:cz:isvs:rpp:schemas:RppTypy:v1"
xmlns:autocont4="urn:cz:isvs:rpp:schemas:RppDotazyTypy:v1">
  <soapenv:Header />
  <soapenv:Body>
    <autocont2:RppVypisSeznamOpravneniResponse>
      <abs:OdpovedInfo>
        <reg:CasOdpovedi>2022-06-09T18:00:02.2786577+02:00</reg:CasOdpovedi>
        <reg:Status>
          <reg:VysledekKod>OK</reg:VysledekKod>
        </reg:Status>
        <reg:AgendaZadostId>7e7db6bc-0421-13fe-9747-2f73c6366000</reg:AgendaZadostId>
        <reg:IszrZadostId>7e7db6bc-0421-13fe-9747-2f73c6366000</reg:IszrZadostId>
      </abs:OdpovedInfo>
      <autocont2:RppOdpoved>
        <autocont2:RppVypisSeznamOpravneniDataResponse>
          <autocont3:AplikacniStatus>
            <rpp:VysledekKod>OK</rpp:VysledekKod>
          </autocont3:AplikacniStatus>
          <autocont3:SeznamOpravneniPristupu>
            <autocont4:OpravneniPristupu>
              <autocont4:KodOpravneni>A110-A102-2</autocont4:KodOpravneni>
              <autocont4:PlatnostOd>2021-01-13</autocont4:PlatnostOd>
            </autocont4:OpravneniPristupu>
            <autocont4:OpravneniPristupu>
              <autocont4:KodOpravneni>A110-A104-1</autocont4:KodOpravneni>
              <autocont4:PlatnostOd>2021-01-13</autocont4:PlatnostOd>
            </autocont4:OpravneniPristupu>
            <autocont4:OpravneniPristupu>
              <autocont4:KodOpravneni>A110-A104-2</autocont4:KodOpravneni>
              <autocont4:PlatnostOd>2021-01-13</autocont4:PlatnostOd>
            </autocont4:OpravneniPristupu>
          </autocont3:SeznamOpravneniPristupu>
        </autocont2:RppVypisSeznamOpravneniDataResponse>
      </autocont2:RppOdpoved>
    </autocont2:RppVypisSeznamOpravneniResponse>
  </soapenv:Body>
</soapenv:Envelope>
```

```
</autocont2:RppVypisSeznamOpravneniResponse>  
</soapenv:Body>  
</soapenv:Envelope>
```

13 Notifikace změn

Služba není editační, notifikace změn pro ni není relevantní.

14 Chybová hlášení

Služba neobsahuje specifická chybová hlášení.

15 Odkazy na další dokumenty

15.1 Definice služby

WSDL služby: [egon/wsd/IszrRppVypisSeznamOpravneni.wsd](#)
XSD služby: [egon/xsd/IszrRppVypisSeznamOpravneni.xsd](#)