

# Popis eGON služby

---

## E306 – eidentitaCtiProstredkAifo

<b>Název dokumentu:</b>	Popis eGON služeb	<b>Verze:</b>	01.00
<b>Autor:</b>	Správa základních registrů	<b>Datum aktualizace:</b>	12. 6. 2022
<b>Účel:</b>	Popis eGON služeb v rámci základních registrů	<b>Počet stran:</b>	7

## Obsah

<b>1</b>	<b>Účel dokumentu.....</b>	<b>3</b>
<b>2</b>	<b>Funkcionalita služby.....</b>	<b>3</b>
<b>3</b>	<b>Základní informace o službě.....</b>	<b>3</b>
<b>4</b>	<b>Historie služby.....</b>	<b>3</b>
<b>5</b>	<b>Účel služby - detailní popis.....</b>	<b>4</b>
<b>6</b>	<b>Věcná pravidla vztahující se ke zpracování služby .....</b>	<b>4</b>
<b>7</b>	<b>Rozpad eGon služby na primitivní služby .....</b>	<b>4</b>
7.1	Seznam a popis využívaných primitivních služeb	4
7.2	Workflow zpracování služby	4
<b>8</b>	<b>Vstupní údaje.....</b>	<b>4</b>
8.1	ZadostInfo	5
8.2	MapaAifo	5
8.3	Zadost	5
<b>9</b>	<b>Kontroly při volání služby.....</b>	<b>5</b>
<b>10</b>	<b>Příklad volání služby.....</b>	<b>5</b>
<b>11</b>	<b>Výstupní údaje .....</b>	<b>5</b>
11.1	OdpovedInfo	6
11.1.1	Stavy	6
11.2	EidentitaOdpoved	6
<b>12</b>	<b>Příklad odpovědi .....</b>	<b>6</b>
<b>13</b>	<b>Notifikace změn .....</b>	<b>7</b>
<b>14</b>	<b>Chybová hlášení .....</b>	<b>7</b>
<b>15</b>	<b>Odkazy na další dokumenty .....</b>	<b>7</b>
15.1	Definice služby	7

## 1 Účel dokumentu

Účelem tohoto dokumentu je především poskytnout orgánům veřejné moci, obecně uživatelům Základních registrů, jednoduchý a srozumitelný popis jak používat příslušnou eGON službu, včetně informací pro IT pracovníky orgánů veřejné moci. Změny provádí SZR.

## 2 Funkcionalita služby

Služba pro zjištění počtu identifikačních prostředků k danému AIFO.

## 3 Základní informace o službě

Název služby	<b>eidentitaCtiProstredekAifo</b>
Označení služby	<b>E306</b>
Verze služby	V1
Publikována v katalogu služeb od verze	
Platnost od	25. 6. 2022
Platnost do	
Stav služby	Aktivní
Nahrazena službou	
Nahrazuje službu	
Třída služby	S4
Dostupnost služby, potřebná oprávnění	Veřejná služba, ověření dle registrace.
Režim služby	Synchronní i asynchronní
SLA služby	SLA-04

## 4 Historie služby

Verze služby	Aktuální stav verze	Publikovaná v produkčním prostředí		Popis změn oproti předchozí verzi
		Od	Do	
V1	aktivní	25. 6. 2022		Prvotní verze

## 5 Účel služby - detailní popis

Služba *E306 eidentitaCtiProstredekAifo* slouží pro zjištění počtu identifikačních prostředků k danému AIFO.

## 6 Věcná pravidla vztahující se ke zpracování služby

Služba je předána na eidentitu, kde jsou provedeny věcné kontroly a vlastní vykonání služby. Data výstupu služby jsou předána volajícímu AIS.

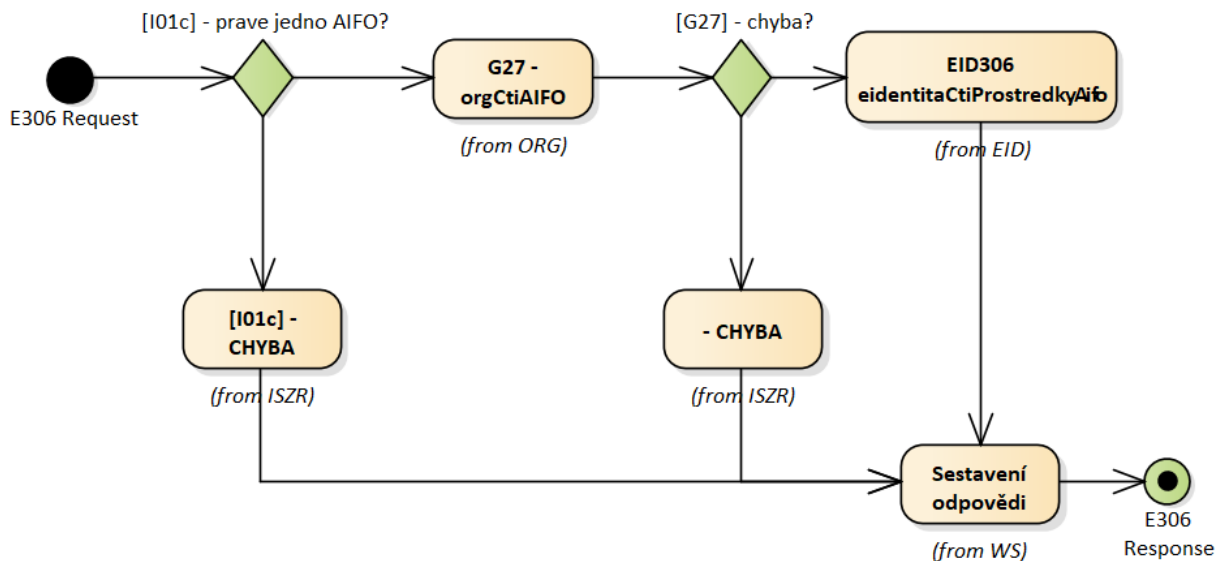
## 7 Rozpad eGon služby na primitivní služby

### 7.1 Seznam a popis využívaných primitivních služeb

V rámci zpracování jsou využívány následující interní služby:

- *G27 – orgCtiAIFO* – služba zprostředkuje transformaci *AIFozdr* na *AIFOcil*.
- *EID306 – eidentitaCtiProstredkyAifo* – služba zjišťuje počet identifikačních prostředků k danému AIFO.

### 7.2 Workflow zpracování služby



## 8 Vstupní údaje

Vstupní údaje obsahují standardní položky, definované v typu *IszrEidentitaCtiProstredekAifoType*. Bez správného vyplnění vstupních údajů nelze transakci zpracovat.

## 8.1 ZadostInfo

Položka *ZadostInfo* představuje standardní hlavičku datové zprávy dotazu, která je odesílána ke zpracování. Struktura a obsah hlavičky zprávy jsou dány datovým typem *ZadostInfoType*. Obsahuje údaje, které ISZR vyžaduje pro ověření přístupu ke službě. Povinné položky musí být vyplněny.

## 8.2 MapaAifo

Element obsahuje v elementu *PrevodAifo* specifikaci globálního AIFO, pro které se zkoumá existence v NIA.

## 8.3 Zadost

Položka *Zadost* slouží k detailní specifikaci požadavků na službu. Vstupní parametry jsou uvedeny v elementu *EidentitaCtiProstredkyAifoData*.

Jediným vstupním parametrem žádosti je položka *Aifo* specifikována v *MapaAifo*.

# 9 Kontroly při volání služby

Na vstupu jsou prováděny běžné kontroly na oprávnění při volání služby.

# 10 Příklad volání služby

```
<soapenv:Envelope xmlns:soapenv="http://schemas.xmlsoap.org/soap/envelope/"
xmlns:urn="urn:cz:isvs:iszr:schemas:IszrEidentitaCtiProstredkyAifo:v1"
xmlns:urn1="urn:cz:isvs:iszr:schemas:IszrAbstract:v1"
xmlns:urn2="urn:cz:isvs:reg:schemas:RegTypy:v1" xmlns:urn3="urn:cz:isvs:nia:schemas:NiaTypy:v1">
  <soapenv:Header/>
  <soapenv:Body>
    <urn:IszrEidentitaCtiProstredkyAifo>
      <urn1:ZadostInfo>
        <urn2:CasZadosti>2011-11-28T00:00:00.000+01:00</urn2:CasZadosti>
        <urn2:Agenda>Axxx</urn2:Agenda>
        <urn2:AgendovaRole>CRxxx</urn2:AgendovaRole>
        <urn2:Ovm>ovm</urn2:Ovm>
        <urn2:Ais>ais</urn2:Ais>
        <urn2:AgendaZadostId>3000bee7-5829-48a6-9034-da299191b043</urn2:AgendaZadostId>
      </urn1:ZadostInfo>
      <urn1:MapaAifo lokalniAifoOd="2" nacistData="true">
        <urn2:PrevodAifo>
          <urn2:LokalniAifo>1</urn2:LokalniAifo>
          <urn2:GlobalniAifo>z+bIiY3appqltNRxvlsAAbE=</urn2:GlobalniAifo>
        </urn2:PrevodAifo>
      </urn1:MapaAifo>
    </urn:Zadost>
    <urn:EidentitaCtiProstredkyAifoData>
      <urn3:Aifo>1</urn3:Aifo>
    </urn:EidentitaCtiProstredkyAifoData>
  </urn:Zadost>
</urn:IszrEidentitaCtiProstredkyAifo>
</soapenv:Body>
</soapenv:Envelope>
```

# 11 Výstupní údaje

Výstupní údaje obsahují položky definované v datovém typu *EidentitaCtiProstredkyAifoResponseType*.

## 11.1 OdpovedInfo

Struktura položky *OdpovedInfo* obsahuje údaje, které ISZR ale i AIS očekává k dokončení vyřízení požadavku. Struktura a obsah hlavičky zprávy jsou dány datovým typem *OdpovedInfoType*.

### 11.1.1 Stav

Stav provedení služby je uveden v elementu *Status/VysledekKod*:

- *OK* – služba byla zpracována v pořádku
- *VAROVANI* – při zpracování nastala situace, na kterou je vhodné upozornit.
- *CHYBA* – zpracování není možné provést

Pokud skončí služba stavem *CHYBA* nebo *VAROVANI*, a jsou známy detailnější informace, jsou podrobnosti uvedeny v elementu *VysledekDetail*.

Stav *VAROVANI* nastává v situacích:

- Nebyl nalezen identifikační prostředek

Stav *CHYBA* nastává v případech

- AIFO neexistuje v ORG

Ve výše uvedených případech je nastaven systémový subkód, detailní informace jsou pak uvedeny v detailu v systémové části, případně v detailu aplikační části odpovědi.

Stav *CHYBA* dále nastane v situaci, kdy službu nebylo možné z nějakého závažného důvodu vykonat nebo sestavit odpověď. Příkladem situace, ve které vzniká tato chyba, je například chybný vstup služby, nedostupnost databáze, nedostupnost základního registru a podobně.

## 11.2 EidentitaOdpoved

Služba vrací aplikační status a element *PocetProstredku*, který specifikuje počet identifikačních prostředků k danému aifo.

## 12 Příklad odpovědi

```
<soapenv:Envelope xmlns:soapenv="http://schemas.xmlsoap.org/soap/envelope/"
xmlns:autocont1="urn:cz:isvs:iszr:services:IszrEidentitaCtiProstredkyAifo:v1"
xmlns:abs="urn:cz:isvs:iszr:schemas:IszrAbstract:v1"
xmlns:autocont2="urn:cz:isvs:iszr:schemas:IszrEidentitaCtiProstredkyAifo:v1"
xmlns:reg="urn:cz:isvs:reg:schemas:RegTypy:v1"
xmlns:autocont3="urn:cz:isvs:org:schemas:OrgRozhrani:v1"
xmlns:ot="urn:cz:isvs:org:schemas:OrgTypy:v1"
xmlns:autocont4="urn:cz:isvs:nia:schemas:NiaTypy:v1" xmlns:xlinl="http://www.w3.org/1999/xlink">
  <soapenv:Header />
  <soapenv:Body>
    <autocont2:IszrEidentitaCtiProstredkyAifoResponse>
      <abs:OdpovedInfo>
        <reg:CasOdpovedi>2022-06-13T10:48:26.7503020+02:00</reg:CasOdpovedi>
        <reg:Status>
          <reg:VysledekKod>OK</reg:VysledekKod>
          <reg:VysledekDetail>
            <reg:VysledekSubKod>SPECIFIKACE V POPISU</reg:VysledekSubKod>
          </reg:VysledekDetail>
        </reg:Status>
        <reg:AgendaZadostId>85451373-acb4-4d3f-8e39-119a597ab54c</reg:AgendaZadostId>
        <reg:IszrZadostId>099bac10-2135-13fe-9550-277689d3d000</reg:IszrZadostId>
      </abs:OdpovedInfo>
    </autocont2:EidentitaOdpoved>
```

```
<autocont2:EidentitaCtiProstredkyAifoDataResponse>  
  <autocont4:AplikacniStatus>  
    <autocont4:VysledekKod>OK</autocont4:VysledekKod>  
    <autocont4:VysledekDetail>  
      <autocont4:VysledekSubKod>SPECIFIKACE V POPISU</autocont4:VysledekSubKod>  
      <autocont4:VysledekPopis>OK</autocont4:VysledekPopis>  
    </autocont4:VysledekDetail>  
  </autocont4:AplikacniStatus>  
  <autocont4:PocetProstredku>32</autocont4:PocetProstredku>  
</autocont2:EidentitaCtiProstredkyAifoDataResponse>  
</autocont2:EidentitaOdpoved>  
</autocont2:IszrEidentitaCtiProstredkyAifoResponse>  
</soapenv:Body>  
</soapenv:Envelope>
```

## 13 Notifikace změn

Služba není editační, notifikace změn pro ni není relevantní.

## 14 Chybová hlášení

Služba neobsahuje specifická chybová hlášení.

## 15 Odkazy na další dokumenty

### 15.1 Definice služby

**WSDL služby:** <egon/wsd/IszrEidentitaCtiProstredekAifo.wsdl>  
**XSD služby:** <egon/xsd/IszrEidentitaCtiProstredekAifo.xsd>