

# Popis eGON služby

---

## E31 - rosCtiSeznamEditoru

<b>Název dokumentu:</b>	Popis eGON služeb
<b>Autor:</b>	Správa základních registrů
<b>Účel:</b>	Popis eGON služeb v rámci základních registrů

<b>Verze:</b>	01.01
<b>Datum aktualizace:</b>	15. 3. 2021
<b>Počet stran:</b>	8

## Obsah

<b>1</b>	<b>Účel dokumentu .....</b>	<b>3</b>
<b>2</b>	<b>Funkcionalita služby .....</b>	<b>3</b>
<b>3</b>	<b>Základní informace o službě.....</b>	<b>3</b>
<b>4</b>	<b>Historie služby.....</b>	<b>3</b>
<b>5</b>	<b>Účel služby - detailní popis.....</b>	<b>4</b>
<b>6</b>	<b>Věcná pravidla vztahující se ke zpracování služby .....</b>	<b>4</b>
	6.1 Primární zpracování .....	4
	6.2 Referenční odkazy .....	4
<b>7</b>	<b>Rozpad eGon služby na primitivní služby .....</b>	<b>4</b>
	7.1 Seznam a popis využívaných primitivních služeb .....	4
	7.2 Workflow zpracování služby .....	4
<b>8</b>	<b>Vstupní údaje .....</b>	<b>4</b>
	8.1 ZadostInfo .....	5
	8.2 Zadost .....	5
<b>9</b>	<b>Kontroly při volání služby.....</b>	<b>5</b>
<b>10</b>	<b>Příklad volání služby .....</b>	<b>5</b>
	10.1 Bez specifikace seznamu požadovaných údajů .....	5
<b>11</b>	<b>Výstupní údaje .....</b>	<b>6</b>
	11.1 OdpovedInfo .....	6
	11.1.1 Stavý .....	6
	11.2 RosOdpoved.....	7
<b>12</b>	<b>Příklad odpovědi .....</b>	<b>7</b>
	12.1 Bez specifikace požadovaných údajů na vstupu .....	7
<b>13</b>	<b>Notifikace změn .....</b>	<b>8</b>
<b>14</b>	<b>Chybová hlášení .....</b>	<b>8</b>
<b>15</b>	<b>Odkazy na další dokumenty .....</b>	<b>8</b>
	15.1 Definice služby .....	8

## 1 Účel dokumentu

Účelem tohoto dokumentu je především poskytnout orgánům veřejné moci, obecně uživatelům Základních registrů, jednoduchý a srozumitelný popis jak používat příslušnou eGON službu, včetně informací pro IT pracovníky orgánů veřejné moci. Změny provádí SZR.

## 2 Funkcionalita služby

Služba vydává seznam editorů pro zvolený referenční údaj.

## 3 Základní informace o službě

Název služby	<b>rosCtiSeznamEditoru</b>
Označení služby	<b>E31</b>
Verze služby	<b>V1</b>
Publikována v katalogu služeb od verze	
Platnost od	<b>1. 7. 2012</b>
Platnost do	
Stav služby	<b>Aktivní</b>
Nahrazena službou	
Nahrazuje službu	
Třída služby	S4
Dostupnost služby, potřebná oprávnění	<b>Veřejná služba, ověření dle registrace.</b>
Režim služby	Synchronní i asynchronní
SLA služby	SLA-04

## 4 Historie služby

Verze služby	Aktuální stav verze	Publikovaná v produkčním prostředí		Popis změn oproti předchozí verzi
		Od	Do	
V1	aktivní	1. 7. 2012		Prvotní verze

## 5 Účel služby - detailní popis

Služba E31 *rosCtiSeznamEditoru* slouží k zjištění editora konkrétního údaje osoby pro účely reklamace správnosti údaje editorovi tohoto údaje.

## 6 Věcná pravidla vztahující se ke zpracování služby

### 6.1 Primární zpracování

Je volána služba ROS, která vypíše seznam editorů pro dané IČO.

### 6.2 Referenční odkazy

Služba neprovádí žádné zpracování referenčních odkazů.

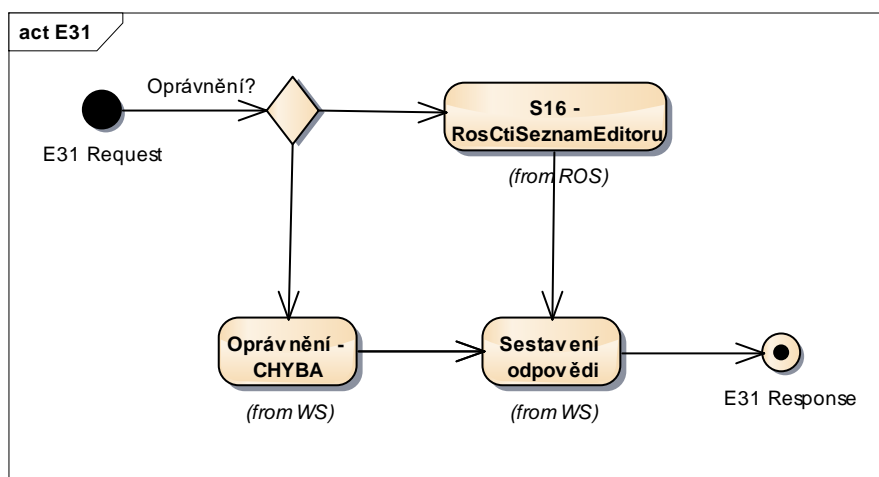
## 7 Rozpad eGon služby na primitivní služby

### 7.1 Seznam a popis využívaných primitivních služeb

V rámci zpracování jsou využívány následující interní služby:

- S16 – *rosCtiSeznamEditoru* - Služba vydává seznam editorů osoby.

### 7.2 Workflow zpracování služby



## 8 Vstupní údaje

Vstupní údaje obsahují běžné položky definované v datovém typu *IszrRosCtiSeznamEditoruType*. Bez správného vyplnění vstupních údajů nelze transakci zpracovat.

## 8.1 *ZadostInfo*

Položka *ZadostInfo* představuje standardní hlavičku datové zprávy dotazu, která je odesílána ke zpracování. Struktura a obsah hlavičky zprávy jsou dány datovým typem *ZadostInfoType*. Obsahuje údaje, které ISZR vyžaduje pro ověření přístupu ke službě. Povinné položky musí být vyplněny.

Položky *Subjekt*, *Uzivatel* a *DuvodUcel* nemusí být vyplněny.

## 8.2 *Zadost*

Položka *Zadost* slouží k detailní specifikaci požadavků na službu. Vstupní parametry jsou uvedeny v elementu *RosCtiSeznamEditoruData*.

V tomto elementu se specifikují vstupní parametry hledání. Minimální povolené kombinace jsou:

- ICO, Udaj

Hodnota *Udaj* odpovídá názvu datových položek, jež jsou uložena v ROS a může nabývat hodnot:

- DatovaSchranka
- ObchodniNazev
- PravniForma
- PravniStav
- FyzickaOsoba
- AdresaSidla
- Provozovny
- StatutarniOrgany
- DatumVznikuOpravneni
- DatumZanikuOpravneni
- Ico
- Likvidator
- OpatrovnikPravnickeOsoby
- NucenySpravce
- InsolvencniSpravce
- PozastaveniPrerusení
- ZastupcePoStatutara

## 9 Kontroly při volání služby

Na vstupu jsou prováděny běžné kontroly na oprávnění při volání služby.

## 10 Příklad volání služby

### 10.1 *Bez specifikace seznamu požadovaných údajů*

```
<soapenv:Envelope xmlns:soapenv="http://schemas.xmlsoap.org/soap/envelope/"  
xmlns:urn="urn:cz:isvs:iszr:schemas:IszrRosCtiSeznamEditoru:v1"  
xmlns:urn1="urn:cz:isvs:iszr:schemas:IszrAbstract:v1"  
xmlns:urn2="urn:cz:isvs:reg:schemas:RegTypy:v1"  
xmlns:urn3="urn:cz:isvs:ros:schemas:RosDotazyData:v2">
```

```

<soapenv:Header/>
<soapenv:Body>
  <urn:RosCtiSeznamEditoru>
    <urn1:ZadostInfo>
      <urn2:CasZadosti>2012-01-11T00:00:00.000+01:00</urn2:CasZadosti>
      <urn2:Agenda>X999</urn2:Agenda>
      <urn2:AgendovaRole>XR1</urn2:AgendovaRole>
      <urn2:Ovm>12345678</urn2:Ovm>
      <urn2:Ais>999001</urn2:Ais>
      <urn2:Subjekt>subjekt 1</urn2:Subjekt>
      <urn2:Uzivatel>uzivatel</urn2:Uzivatel>
      <urn2:DuvodUcel>důvod účel</urn2:DuvodUcel>
      <urn2:AgendaZadostId>e8ceb205-4acc-452e-af1f-649565467d8e</urn2:AgendaZadostId>
      <urn2:IszrZadostId>88889999-aaaa-bbbb-cccc-dddeeeefffff</urn2:IszrZadostId>
    </urn1:ZadostInfo>
    <urn:Zadost>
      <urn:RosCtiSeznamEditoruData>
        <urn3:Ico>870994</urn3:Ico>
        <urn3:Udaj>FyzickaOsoba</urn3:Udaj>
      </urn:RosCtiSeznamEditoruData>
    </urn:Zadost>
  </urn:RosCtiSeznamEditoru>
</soapenv:Body>
</soapenv:Envelope>

```

## 11 Výstupní údaje

Výstupní údaje obsahují položky definované v datovém typu *RosCtiSeznamEditoruResponseType*.

### 11.1 OdpovedInfo

Struktura položky *OdpovedInfo* obsahuje údaje, které ISZR ale i AIS očekává k dokončení vyřízení požadavku. Struktura a obsah hlavičky zprávy jsou dány datovým typem *OdpovedInfoType*.

#### 11.1.1 Stav

Stav provedení služby je uveden v elementu *Status/VysledekKod*:

- OK – služba byla zpracována v pořádku
- CHYBA – zpracování není možné provést

Pokud skončí služba stavem *CHYBA*, a jsou známy detailnější informace, jsou podrobnosti uvedeny v elementu *VysledekDetail*.

Stav CHYBA nastává v situacích:

Situace	VysledekSubKod	VysledekPopis
Aplikační data nejsou validní podle XSD dokumentů.	NEVALIDNI DATA	Aplikační data nejsou validní podle XSD dokumentů.
Kód služby neodpovídá XML struktuře žádosti.	NEVALIDNI ZADOST	Kód služby neodpovídá XML struktuře žádosti.
Službu nebylo možné provést z důvodu chyby na straně poskytovatel služby (chyba databázového nebo aplikačního	OBECNA CHYBA SLUZBY	Službu nebylo možné provést z důvodu chyby na straně poskytovatel služby (chyba databázového nebo aplikačního

serveru, vyčerpání zásobníku IČO nebo IČP ...).		serveru, vyčerpání zásobníku IČO nebo IČP ...).
IČO není k dispozici (neexistuje nebo odepřen přístup)	ICO NEEXISTUJE	IČO není k dispozici (neexistuje nebo odepřen přístup)
Pokud je údaj prázdný a není označen stavem „nedefinovaný“	NEEXISTUJE EDITOR	Není evidován tento údaj k osobě, neexistuje editor údaje.

Stav CHYBA dále může nastat v situacích, kdy službu nebylo možné z nějakého závažného důvodu vykonat nebo sestavit odpověď. Příklady situací, ve kterých vzniká tato chyba, je chybný vstup služby, nedostupnost databáze a podobně.

## 11.2 RosOdpoved

Odpověď obsahuje dvojici kód agendy a kód OVM identifikující editora, případně seznam dvojic těchto dvojic, pokud je údaj k osobě veden násobně a každý editoval jiný editor.

## 12 Příklad odpovědi

### 12.1 Bez specifikace požadovaných údajů na vstupu

```
<soapenv:Envelope xmlns:soapenv="http://schemas.xmlsoap.org/soap/envelope/"
xmlns:autocont1="urn:cz:isvs:iszr:services:IszrRosCtiZmeny:v1"
xmlns:abs="urn:cz:isvs:iszr:schemas:IszrAbstract:v1"
xmlns:e31="urn:cz:isvs:iszr:schemas:IszrRosCtiSeznamEditoru:v1"
xmlns:reg="urn:cz:isvs:reg:schemas:RegTypy:v1" xmlns:xlinl="http://www.w3.org/1999/xlink"
xmlns:sdo="urn:cz:isvs:ros:schemas:RosDotazyData:v2"
xmlns:ros="urn:cz:isvs:ros:schemas:RosTypy:v2">
  <soapenv:Header/>
  <soapenv:Body>
    <e31:RosCtiSeznamEditoruResponse>
      <abs:OdpovedInfo>
        <reg:CasOdpovedi>2016-09-19T12:20:12.8173336+02:00</reg:CasOdpovedi>
        <reg:Status>
          <reg:VysledekKod>OK</reg:VysledekKod>
        </reg:Status>
        <reg:AgendaZadostId>e8ceb205-4acc-452e-af1f-649565467d8e</reg:AgendaZadostId>
        <reg:IszrZadostId>d15448c0-e2d7-13bd-9351-2eb71408a000</reg:IszrZadostId>
      </abs:OdpovedInfo>
      <e31:RosOdpoved>
        <e31:RosCtiSeznamEditoruDataResponse>
          <sdo:AplikacniStatus>
            <ros:VysledekKod>OK</ros:VysledekKod>
          </sdo:AplikacniStatus>
          <sdo:Editori>
            <sdo:Editor>
              <sdo:KodAgendy>X999</sdo:KodAgendy>
              <sdo:KodOvm>12345678</sdo:KodOvm>
            </sdo:Editor>
          </sdo:Editori>
        </e31:RosCtiSeznamEditoruDataResponse>
      </e31:RosOdpoved>
    </e31:RosCtiSeznamEditoruResponse>
  </soapenv:Body>
</soapenv:Envelope>
```

## 13 Notifikace změn

Služba není editační, notifikace změn pro ni není relevantní.

## 14 Chybová hlášení

Služba neobsahuje specifická chybová hlášení

## 15 Odkazy na další dokumenty

### 15.1 Definice služby

**WSDL služby:** <egon/wsd/IszrrosCtiSeznamEditoru.wsdl>  
**XSD služby:** <egon/xsd/IszrrosCtiSeznamEditoru.xsd>