

Popis eGON služby E38 - ruianCtiSeznamZmen

Název dokumentu:	Popis eGON služeb	Verze:	01.03
Autor:	Správa základních registrů	Datum aktualizace:	21.11.2018
Účel:	Popis eGON služeb v rámci základních registrů	Počet stran:	9

Obsah

1	Účel dokumentu	3
2	Funkcionalita služby.....	3
3	Základní informace o službě	3
4	Historie služby.....	3
5	Účel služby - detailní popis	3
6	Věcná pravidla vztahující se ke zpracování služby	4
6.1	Obecné vlastnosti služeb RUIAN	4
7	Rozpad eGon služby na primitivní služby	4
7.1	Seznam a popis využívaných primitivních služeb	4
7.2	Workflow zpracování služby	5
8	Vstupní údaje.....	5
8.1	ZadostInfo	5
8.2	Zadost	5
8.2.1	Typy změn atributu adresního místa	5
9	Kontroly při volání služby	5
10	Příklad volání služby.....	6
11	Výstupní údaje.....	6
11.1	OdpovedInfo	6
11.1.1	Stavy	6
11.2	RuianOdpoved	7
12	Příklad odpovědi	7
13	Notifikace změn.....	8
14	Chybová hlášení.....	8
15	Odkazy na další dokumenty.....	8

1 Účel dokumentu

Účelem tohoto dokumentu je především poskytnout orgánům veřejné moci, obecně uživatelům Základních registrů, jednoduchý a srozumitelný popis jak používat příslušnou eGON službu, včetně informací pro IT pracovníky orgánů veřejné moci. Změny provádí SZR.

2 Funkcionalita služby

Služba slouží k získání seznamu identifikátorůprvků, které se od zadaného data, nebo od zadaného čísla transakce do přítomnosti jakkoli změnilo (vznik, změna, zánik).

3 Základní informace o službě

Název služby	ruianCtiSeznamZmen
Označení služby	E38
Verze služby	V1
Publikována v katalogu služeb od verze	
Platnost od	1. 7. 2012
Platnost do	
Stav služby	Aktivní
Nahrazena službou	
Nahrazuje službu	
Třída služby	S4
Dostupnost služby, potřebná oprávnění	Veřejná služba, ověření dle registrace.
Režim služby	Synchronní i asynchronní
SLA služby	SLA-04

4 Historie služby

Verze služby	Aktuální stav verze	Publikovaná v produkčním prostředí		Popis změn oproti předchozí verzi
		Od	Do	
V1	aktivní	1. 7. 2012		Prvotní verze

5 Účel služby - detailní popis

Služba *E38 ruianCtiSeznamZmen* slouží k získání seznamu identifikátorů prvků, které se od zadaného data, nebo od zadaného čísla transakce do přítomnosti jakkoli změnil (vznik, změna, zánik)

Seznam změn může být omezen na konkrétní územní prvek a/nebo na jeho konkrétní atribut.

Služba vrací maximálně 200 změnových záznamů. V případě překročení limitu služba signalizuje tuto skutečnost v elementu *ExistujiDalsiZmeny*. V tom případě je pro získání úplného seznamu změn až do přítomnosti nutné opakovat rekurentně dotaz s uvedením *IdTransakce* posledního záznamu předchozího volání v definici začátku následujícího volání.

6 Věcná pravidla vztahující se ke zpracování služby

Služba je předána na RUIAN, kde je provedeno vlastní vykonání služby. Data výstupu služby jsou předána volajícímu AIS.

Věcné kontroly RUIAN:

- Kontrola splnění minimálního omezení výběrových podmínek je dána zadáním alespoň jednoho povinného údaje (*IdTransakce/DatumOd*) a dalšími parametry dle následující tabulky:

Metoda služby	Pravidlo minimálního omezení výběrových podmínek	Text chybové zprávy
<i>ctiSeznamZmen</i>	Hodnota <i>Zacatek.IdTransakce</i> musí být větší než minimální povolená hodnota	Status: CHYBA Text: 'Nevalidní dotaz - transakceId je menší, než povolená hodnota'
<i>ctiSeznamZmen</i>	Hodnota <i>Zacatek.DatumOd</i> musí být větší než minimální povolené datum.	Status: CHYBA Text: 'Nevalidní dotaz - datumOd je menší, než povolené datum'

Poznámka: Dotaz na seznam změn je povolený pouze určitý časový interval zpětně (2 kalendářní měsíce od data žádosti). Ten určuje jak minimální povolenou hodnotu transakce, tak minimální povolené datum.

6.1 Obecné vlastnosti služeb RUIAN

Veškerá volání služeb RUIAN jsou logována v RUIAN.

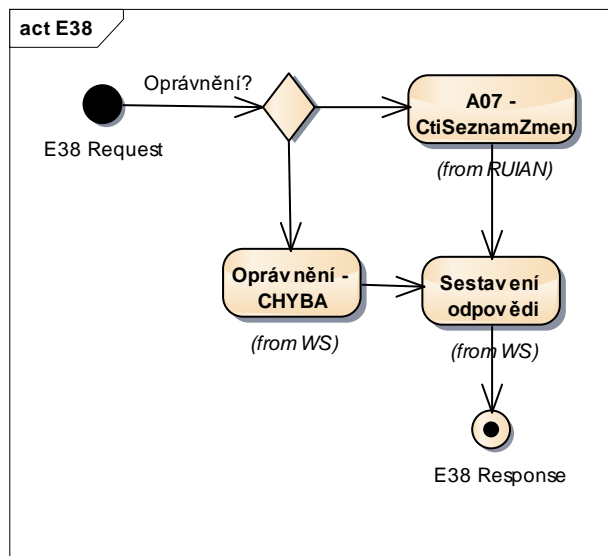
7 Rozpad eGon služby na primitivní služby

7.1 Seznam a popis využívaných primitivních služeb

V rámci zpracování jsou využívány následující interní služby:

A07 – *ruianCtiSeznamZmen* - služba pro získání seznamu identifikátorů a typů prvků, které se v zadaném časovém intervalu od minulosti do přítomnosti jakkoli změnil

7.2 Workflow zpracování služby



8 Vstupní údaje

Vstupní údaje obsahují standardní položky, definované v datovém typu *IszrRuianCtiSeznamZmenType*. Bez správného vyplnění vstupních údajů nelze transakci zpracovat.

8.1 ZadostInfo

Položka *ZadostInfo* představuje standardní hlavičku datové zprávy dotazu, která je odesílána ke zpracování. Struktura a obsah hlavičky zprávy jsou dány datovým typem *ZadostInfoType*. Obsahuje údaje, které ISZR vyžaduje pro ověření přístupu ke službě. Povinné položky musí být vyplněny.

8.2 Zadost

Položka *Zadost* slouží k detailní specifikaci požadavků na službu. Vstupní parametry jsou uvedeny v elementu *Dotaz*.

Vyhledávat je možné pomocí následujících údajů:

Zacatek	Povinný element. Má obsahovat právě jeden z údajů: DatumOd: Datum a čas, od kterého se mají hledat změny, IdTransakce: Identifikátor transakce, od které se mají hledat změny.
TypPrvkuKod	Kód typu územního prvku, jehož změny se mají hledat. Nepovinný element.
OmezeniNaZmenuAtributu	Název atributů územních prvků, jejichž změny se mají hledat. Nepovinný element.

9 Kontroly při volání služby

Na vstupu jsou prováděny běžné kontroly na oprávnění při volání služby. Dále jsou prováděny věcné kontroly popsané v kapitole 6.

10 Příklad volání služby

```
<soapenv:Envelope xmlns:soapenv="http://schemas.xmlsoap.org/soap/envelope/"
xmlns:urn="urn:cz:isvs:iszr:schemas:IszrRuianCtiSeznamZmen:v1"
xmlns:urn1="urn:cz:isvs:iszr:schemas:IszrAbstract:v1"
xmlns:urn2="urn:cz:isvs:reg:schemas:RegTypy:v1"
xmlns:urn3="urn:cz:isvs:ruian:schemas:SeznamZmenTypy:v1">
  <soapenv:Header/>
  <soapenv:Body>
    <urn:RuianCtiSeznamZmen>
      <urn1:ZadostInfo>
        <urn2:CasZadosti>2018-11-20T11:07:04.000+01:00</urn2:CasZadosti>
        <urn2:Agenda>Axxx</urn2:Agenda>
        <urn2:AgendovaRole>CRxxx</urn2:AgendovaRole>
        <urn2:Ovm>OVM</urn2:Ovm>
        <urn2:Ais>1</urn2:Ais>
        <urn2:AgendaZadostId>3e8975d6-b482-4168-b35b-
c69a3ef26467</urn2:AgendaZadostId>
      </urn1:ZadostInfo>
      <urn:Zadost>
        <urn:RuianCtiSeznamZmenData>
          <urn3:Zacatek>
            <urn3:DatumOd>2018-11-15T10:02:04.000+01:00</urn3:DatumOd>
          </urn3:Zacatek>
          <urn3:TypPrvkuKod>AD</urn3:TypPrvkuKod>
          <urn3:OmezeniNaZmenuAtributu>
            <urn3:Atribut>ULICE_KOD</urn3:Atribut>
          </urn3:OmezeniNaZmenuAtributu>
        </urn:RuianCtiSeznamZmenData>
      </urn:Zadost>
    </urn:RuianCtiSeznamZmen>
  </soapenv:Body>
</soapenv:Envelope>
```

11 Výstupní údaje

Výstupní údaje obsahují položky definované v datovém typu *RuianCtiSeznamZmenResponseType*.

11.1 OdpovedInfo

Struktura položky *OdpovedInfo* obsahuje údaje, které ISZR ale i AIS očekává k dokončení vyřízení požadavku. Struktura a obsah hlavičky zprávy jsou dány datovým typem *OdpovedInfoType*.

11.1.1 Stav

Stav provedení služby je uveden v elementu *Status/VysledekKod*:

- OK – služba byla zpracována v pořádku
- CHYBA – zpracování není možné provést

Pokud skončí služba stavem *CHYBA* a jsou známy detailnější informace, jsou podrobnosti uvedeny v elementu *VysledekDetail*.

Definované chybové stavy jsou uvedeny v následující tabulce:

VysledekSubKod	VysledekPopis
NENÍ K DISPOZICI	RUIAN je nedostupný.
SPECIFIKACE V POPISU	Chyba databáze. Kontaktujte Helpdesk.
FATAL	Systémová chyba aplikace (#doplňující text). Kontaktujte helpdesk.

Stav CHYBA dále může nastat v situaci, kdy službu nebylo možné z nějakého závažného důvodu vykonat nebo sestavit odpověď. Příkladem situace, ve které vzniká tato chyba, je například chybný vstup služby, nedostupnost databáze nebo základního registru a podobně.

11.2 RuianOdpoved

Položka je vyplněna, pokud bylo provedeno volání RUIAN. V elementu jsou vrácena aplikační data. Jsou umístěna v elementu *RuianCtiSeznamZmenDataResponse* a to ve struktuře odpovídající požadovaným hodnotám.

V elementu *Zacatek / IdTransakce* je nejstarší transakce vyhovující podmínkám požadavku.

V elementu *Konec / IdTransakce* je nejmladší transakce vyhovující podmínkám požadavku, nebo číslo poslední předané transakce v případě, že *ExistujiDalsiZmeny = true*

V elementu *ExistujiDalsiZmeny* je příznak existence dalších záznamů, které se nevešly do odpovědi kvůli omezení maximálního počtu záznamů.

V elementu *Zmeny* je seznam změn v elementech *Zmena*. U každé změny je uveden identifikátor prvku v elementu *PrvekId*, id transakce v elementu *IdTransakce*, datum změny v elementu *DatumZmeny* a typ změny v elementu *TypZmeny* (možné hodnoty INSERT, UPDATE, DELETE).

12 Příklad odpovědi

```
<soapenv:Envelope xmlns:soapenv="http://schemas.xmlsoap.org/soap/envelope/"
xmlns:autocont1="urn:cz:isvs:iszr:services:IszrRppCtiEditora:v1"
xmlns:abs="urn:cz:isvs:iszr:schemas:IszrAbstract:v1"
xmlns:e38="urn:cz:isvs:iszr:schemas:IszrRuianCtiSeznamZmen:v1"
xmlns:reg="urn:cz:isvs:reg:schemas:RegTypy:v1" xmlns:xlink="http://www.w3.org/1999/xlink"
xmlns:autocont2="urn:cz:isvs:ruian:schemas:SeznamZmenTypy:v1">
  <soapenv:Header/>
  <soapenv:Body>
    <e38:RuianCtiSeznamZmenResponse>
      <abs:OdpovedInfo>
        <reg:CasOdpovedi>2018-11-20T11:07:05.6149415+02:00</reg:CasOdpovedi>
        <reg:Status>
          <reg:VysledekKod>OK</reg:VysledekKod>
        </reg:Status>
        <reg:AgendaZadostId>c87b8ffa-8e27-48db-9f67-8f90691747cb</reg:AgendaZadostId>
        <reg:IszrZadostId>0a276830-2f4f-13af-9917-2a6acd1ab000</reg:IszrZadostId>
      </abs:OdpovedInfo>
      <e38:RuianOdpoved>
        <e38:RuianCtiSeznamZmenDataResponse>
          <autocont2:Odpoved>
            <autocont2:Zacatek>
              <autocont2:IdTransakce>849419</autocont2:IdTransakce>
            </autocont2:Zacatek>
            <autocont2:Konec>
              <autocont2:IdTransakce>860211</autocont2:IdTransakce>
            </autocont2:Konec>
            <autocont2:ExistujiDalsiZmeny>true</autocont2:ExistujiDalsiZmeny>
            <autocont2:Zmeny>
              <autocont2:Zmena>
                <autocont2:TypPrvku>AD</autocont2:TypPrvku>
                <autocont2:PrvekId>42679681</autocont2:PrvekId>
                <autocont2:IdTransakce>849419</autocont2:IdTransakce>
                <autocont2:DatumZmeny>2018-11-16T00:00:00+02:00</autocont2:DatumZmeny>
                <autocont2:TypZmeny>UPDATE</autocont2:TypZmeny>
              </autocont2:Zmena>
            </autocont2:Zmeny>
          </autocont2:Odpoved>
        </e38:RuianCtiSeznamZmenDataResponse>
      </e38:RuianOdpoved>
    </e38:RuianCtiSeznamZmenResponse>
  </soapenv:Body>
</soapenv:Envelope>
```

```
<autocont2:Zmena>
  <autocont2:TypPrvku>AD</autocont2:TypPrvku>
  <autocont2:PrvekId>42239176</autocont2:PrvekId>
  <autocont2:IdTranskace>849421</autocont2:IdTranskace>
  <autocont2:DatumZmeny>2018-11-18T00:00:00+02:00</autocont2:DatumZmeny>
  <autocont2:TypZmeny>UPDATE</autocont2:TypZmeny>
</autocont2:Zmena>
</autocont2:Zmeny>
</autocont2:Odpoved>
</e38:RuianCtiSeznamZmenDataResponse>
</e38:RuianOdpoved>
</e38:RuianCtiSeznamZmenResponse>
</soapenv:Body>
</soapenv:Envelope>
<!--SERVER: T-ISZR2PAPPO02-->
<!--CERTIFICATEID: [19:6d:19:69:00:01:00:00:03:9f]-->
<!--UUID: [0a276830-2f4f-13af-9917-2a6acd0ab000], RAW: [3068270A4F2FAF1399172A6ACD0AB000]-->
<!--TotalTime: 00:00:25.1731638, in ms: 25173.1638-->
<!--DbTime (all in ms) - total: 203.136599999954, external: 140.632199999949, internal:
62.5044000000053, extCommit 0, intCommit 0, CWeb = 18, CWin = 7-->
<!--WinService (all in ms) - total: 24657.9023311622, ZR: 24572.1808218642-->
<!--Remoting: DIFF: 4.48800056990513 ; total: 24662.3903317321, winservice: 24657.9023311622-->
<!--CodeTime: 393.35837756591 ; celkem: 25173.1638, Proc: 1.56261001076833-->
```

13 Notifikace změn

Služba není editační, notifikace změn pro ni není relevantní.

14 Chybová hlášení

Služba neobsahuje specifická chybová hlášení.

15 Odkazy na další dokumenty

WSDL služby: <egon/wsd/IszrRuianCtiSeznamZmen.wsdl>
XSD služby: <egon/xsd/IszrRuianCtiSeznamZmen.xsd>