



Popis eGON služby

E71 - orgZkontrolujAIFO

Název dokumentu:	Popis eGON služeb
Autor:	Správa základních registrů
Účel:	Popis eGON služeb v rámci základních registrů

Verze:	01.00
Datum aktualizace:	14. 12. 2016
Počet stran:	7



Obsah

1	Účel dokumentu	3
2	Funkcionalita služby	3
3	Základní informace o službě	3
4	Historie služby	3
5	Účel služby - detailní popis	3
6	Věcná pravidla vztahující se ke zpracování služby	4
	6.1 Primární zpracování	4
	6.2 Referenční odkazy	4
7	Rozpad eGon služby na primitivní služby	4
	7.1 Seznam a popis využívaných primitivních služeb	4
	7.2 Workflow zpracování služby	5
8	Vstupní údaje	5
	8.1 ZadostInfo	5
	8.2 MapaAifo	5
9	Kontroly při volání služby	5
10	Příklad volání služby	5
11	Výstupní údaje	6
	11.1 OdpovedInfo	6
	11.1.1 Stavy	6
	11.2 OrgStatus	6
	11.3 MapaAifo	7
12	Příklad odpovědi	7
13	Notifikace změn	7
14	Chybová hlášení	7
15	Odkazy na další dokumenty	7
	15.1 Definice služby	7



1 Účel dokumentu

Účelem tohoto dokumentu je především poskytnout orgánům veřejné moci, obecně uživatelům Základních registrů, jednoduchý a srozumitelný popis jak používat příslušnou eGON službu, včetně informací pro IT pracovníky orgánů veřejné moci. Změny provádí SZR.

2 Funkcionalita služby

Služba provádí kontrolu, zda je AIFO aktuální, nebo ne.

3 Základní informace o službě

Název služby	orgZkontrolujAIFO
Označení služby	E71
Verze služby	V1
Publikována v katalogu služeb od verze	
Platnost od	1. 7. 2012
Platnost do	
Stav služby	Aktivní
Nahrazena službou	
Nahrazuje službu	
Třída služby	S4
Dostupnost služby, potřebná oprávnění	Veřejná služba, ověření dle registrace.
Režim služby	Synchronní i asynchronní
SLA služby	SLA-04

4 Historie služby

Verze služby	Aktuální stav verze	Publikovaná v produkčním prostředí		Popis změn oproti předchozí verzi
		Od	Do	
V1	aktivní	1. 7. 2012		Prvotní verze

5 Účel služby - detailní popis

Služba E71 orgZkontrolujAIFO slouží pro kontrolu, zda je AIFO aktuální, nebo ne.



AIFO může být zneplatněno jiným AIS. Typickým příkladem je rozdělení osoby či sloučení osob primárním editorem, nebo kompromitací vyvolanou jiným AIS ve stejné skupině, jako je zpracovatelský AIS.

Služba slouží zejména pro případy, kdy AIS obdrží v odpovědi na volání některých služeb chybovou zprávu, že AIFO není platné a potřebuje si tuto informaci ověřit.

Vstupní údaje mohou obsahovat jedno AIFO nebo seznam AIFO.

6 Věcná pravidla vztahující se ke zpracování služby

6.1 Primární zpracování

Služba vyhledá v databázi zadaná AIFO. Pokud je AIFO nalezeno a je platné, systém vrátí zpět hodnotu aktuálního AIFO a informaci potvrzující aktuálnost AIFO. Pokud nebylo AIFO nalezeno nebo je neplatné, je navrácena chybová zpráva. V tomto případě může AIS následně využít některou z dalších služeb k dohledání a získání platného AIFO pro danou osobu, např. *orgRodokmenAIFO*, případně provést čtení notifikací o změnách v ORG pomocí služby *orgCtiZmenyAIFO*.

Zpracování v ORG je omezeno jen na AIFO v rámci příslušnosti k danému AIS (kombinace kód AIS + kód agendy).

Je-li na vstupu seznam AIFO, jsou jednotlivá AIFO zpracovávána sekvenčně. Při zjištění, že některé AIFO nebylo nalezeno, je pro toto AIFO oznámena chyba a proces pokračuje zpracováním dalšího AIFO v pořadí seznamu.

Počet položek AIFO v seznamu není na straně ORG omezen a nekontroluje se.

6.2 Referenční odkazy

Služba neprovádí žádné zpracování referenčních odkazů.

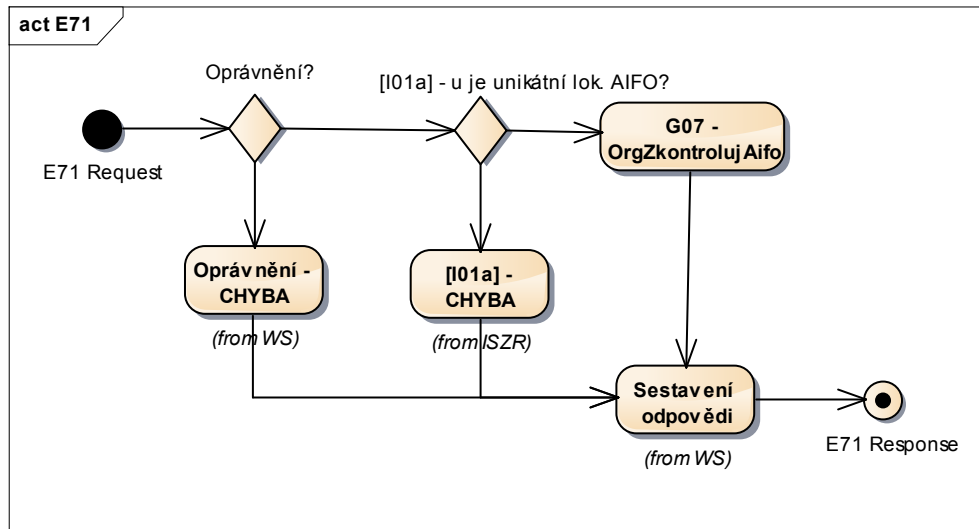
7 Rozpad eGon služby na primitivní služby

7.1 Seznam a popis využívaných primitivních služeb

V rámci zpracování jsou využívány následující interní služby:

- *G07 – OrgZkontrolujAifo* - Služba provádí kontrolu, zda je AIFO aktuální, nebo ne.

7.2 Workflow zpracování služby



8 Vstupní údaje

Vstupní údaje obsahují běžné položky definované v datovém typu *IszrOrgZkontrolujAIFOType*. Bez správného vyplnění vstupních údajů nelze transakci zpracovat.

8.1 ZadostInfo

Položka *ZadostInfo* představuje standardní hlavičku datové zprávy dotazu, která je odesílána ke zpracování. Struktura a obsah hlavičky zprávy jsou dány datovým typem *ZadostInfoType*. Obsahuje údaje, které ISZR vyžaduje pro ověření přístupu ke službě. Povinné položky musí být vyplněny.

Položky *Subjekt*, *Uzivatel* a *DuvodUcel* není třeba vyplňovat.

8.2 MapaAifo

Položka *MapaAifo* obsahuje AIFO daného AIS ve formátu odpovídající datovému typu *MapaAifoType*, pro které má být provedena kontrola. Položka může obsahovat jedno AIFO, nebo seznam více AIFO.

9 Kontroly při volání služby

Na vstupu jsou prováděny běžné kontroly na oprávnění při volání služby.

10 Příklad volání služby

```

<soapenv:Envelope xmlns:soapenv="http://schemas.xmlsoap.org/soap/envelope/"
xmlns:urn="urn:cz:isvs:iszr:schemas:IszrOrgZkontrolujAifo:v1"
xmlns:urn1="urn:cz:isvs:iszr:schemas:IszrAbstract:v1"
xmlns:urn2="urn:cz:isvs:reg:schemas:RegTypy:v1">
  <soapenv:Header/>
  <soapenv:Body>
    <urn:OrgZkontrolujAifo>
      <urn1:ZadostInfo>
        <urn2:CasZadosti>2011-11-28T00:00:00.000+01:00</urn2:CasZadosti>
      </urn1:ZadostInfo>
    </urn:OrgZkontrolujAifo>
  </soapenv:Body>
</soapenv:Envelope>
  
```



```
<urn2:Agenda>X999</urn2:Agenda>
<urn2:AgendovaRole>XR1</urn2:AgendovaRole>
<urn2:Ovm>12345678</urn2:Ovm>
<urn2:Ais>999001</urn2:Ais>
<urn2:AgendaZadostId>52c4a977-be94-4690-b403-598ab34b8f6f</urn2:AgendaZadostId>
</urn1:ZadostInfo>
<urn1:MapaAifo>
  <urn2:PrevodAifo>
    <urn2:LokalniAifo>1</urn2:LokalniAifo>
    <urn2:GlobalniAifo>ooGwtYC6WDCN7UTQHpaH/2I=</urn2:GlobalniAifo>
  </urn2:PrevodAifo>
</urn1:MapaAifo>
</urn:OrgZkontrolujAifo>
</soapenv:Body>
</soapenv:Envelope>
```

11 Výstupní údaje

Výstupní údaje obsahují položky definované v datovém typu *OrgZkontrolujAIFOResponseType*.

11.1 OdpovedInfo

Struktura položky *OdpovedInfo* obsahuje údaje, které ISZR ale i AIS očekává k dokončení vyřízení požadavku. Struktura a obsah hlavičky zprávy jsou dány datovým typem *OdpovedInfoType*.

11.1.1 Stav

Stav provedení služby je uveden v elementu *Status/VysledekKod*:

- OK – služba byla zpracována v pořádku
- VAROVANI – při zpracování nastala situace, na kterou je vhodné upozornit.
- CHYBA – zpracování není možné provést

Pokud skončí služba stavem *CHYBA* nebo *VAROVANI*, a jsou známy detailnější informace, jsou podrobnosti uvedeny v elementu *VysledekDetail*.

Stav *VAROVANI* nastává v situacích:

Situace	VysledekSubKod	OrgAifoStatusDetail
Neexistující vstupní AIFO	AIFO NEEXISTUJE	AIFO NENALEZENO
Kontrola spojeného AIFO	AIFO NEEXISTUJE	OSOBA SPOJENA
Kontrola rozděleného AIFO	AIFO NEEXISTUJE	OSOBA ROZDELENA
Zrušené AIFO na vstupu	AIFO NEEXISTUJE	AIFO NENALEZENO
Kompromitované AIFO na vstupu	AIFO NEEXISTUJE	AIFO KOMPROMITOVANO

Stav *CHYBA* může nastat v situacích, kdy službu nebylo možné z nějakého závažného důvodu vykonat nebo sestavit odpověď. Příklady situací, ve kterých vzniká tato chyba, je chybný vstup služby, nedostupnost databáze a podobně.

11.2 OrgStatus

Položka *OrgStatus* je nepovinná a je vyplněna pouze v případě, pokud dojde k chybě při kontrole AIFO. V případě, že kontrola AIFO a zpracování požadavku proběhne v pořádku, tak tento element není ve výsledné odpovědi uveden.



V případě, že dojde k chybě pouze u některého AIFO ze seznamu, tak je pro tato AIFO uveden element *OrgAifoStatus*, který obsahuje detailnější informace o kontrole daného AIFO.

11.3 MapaAifo

Položka *MapaAifo* obsahuje AIFO daného AIS ve formátu odpovídající datovému typu *MapaAifoType*, pro které byla provedena kontrola.

12 Příklad odpovědi

```
<soapenv:Envelope xmlns:soapenv="http://schemas.xmlsoap.org/soap/envelope/"
xmlns:autocont1="urn:cz:isvs:iszr:services:IszrRosCtiZmeny:v1"
xmlns:abs="urn:cz:isvs:iszr:schemas:IszrAbstract:v1"
xmlns:autocont2="urn:cz:isvs:iszr:schemas:IszrOrgZkontrolujAifo:v1"
xmlns:reg="urn:cz:isvs:reg:schemas:RegTypy:v1">
  <soapenv:Header/>
  <soapenv:Body>
    <autocont2:OrgZkontrolujAifoResponse>
      <abs:OdpovedInfo>
        <reg:CasOdpovedi>2016-09-20T10:45:48.4017922+02:00</reg:CasOdpovedi>
        <reg:Status>
          <reg:VysledekKod>OK</reg:VysledekKod>
        </reg:Status>
        <reg:AgendaZadostId>52c4a977-be94-4690-b403-598ab34b8f6f</reg:AgendaZadostId>
        <reg:IszrZadostId>93eca3ec-ea2f-13bd-9351-279bd5209000</reg:IszrZadostId>
      </abs:OdpovedInfo>
      <abs:MapaAifo nacistData="true" lokalniAifoOd="2">
        <reg:PrevodAifo>
          <reg:LokalniAifo>1</reg:LokalniAifo>
          <reg:GlobalniAifo>ooGwtYC6WDCN7UTQHpaH/2I=</reg:GlobalniAifo>
        </reg:PrevodAifo>
      </abs:MapaAifo>
    </autocont2:OrgZkontrolujAifoResponse>
  </soapenv:Body>
</soapenv:Envelope>
```

13 Notifikace změn

Služba není editační, notifikace změn pro ni není relevantní.

14 Chybová hlášení

Služba neobsahuje specifická chybová hlášení

15 Odkazy na další dokumenty

15.1 Definice služby

WSDL služby: egon/wsdl/IszrOrgZkontrolujAIFO.wsdl
XSD služby: egon/xsd/IszrOrgZkontrolujAIFO.xsd