



## Popis eGON služby

---

### E75 - orgCtiDavkuAIFO

<b>Název dokumentu:</b>	Popis eGON služeb
<b>Autor:</b>	Správa základních registrů
<b>Účel:</b>	Popis eGON služeb v rámci základních registrů

<b>Verze:</b>	01.00
<b>Datum aktualizace:</b>	14. 12. 2016
<b>Počet stran:</b>	9



## Obsah

<b>1</b>	<b>Účel dokumentu .....</b>	<b>3</b>
<b>2</b>	<b>Funkcionalita služby .....</b>	<b>3</b>
<b>3</b>	<b>Základní informace o službě .....</b>	<b>3</b>
<b>4</b>	<b>Historie služby .....</b>	<b>3</b>
<b>5</b>	<b>Účel služby - detailní popis .....</b>	<b>4</b>
<b>6</b>	<b>Věcná pravidla vztahující se ke zpracování služby .....</b>	<b>4</b>
	6.1 Primární zpracování .....	4
	6.2 Referenční odkazy .....	4
<b>7</b>	<b>Rozpad eGon služby na primitivní služby .....</b>	<b>4</b>
	7.1 Seznam a popis využívaných primitivních služeb .....	4
	7.2 Workflow zpracování služby .....	5
<b>8</b>	<b>Vstupní údaje .....</b>	<b>5</b>
	8.1 ZadostInfo .....	5
	8.2 Zadost .....	6
<b>9</b>	<b>Kontroly při volání služby .....</b>	<b>6</b>
<b>10</b>	<b>Příklad volání služby .....</b>	<b>6</b>
<b>11</b>	<b>Výstupní údaje .....</b>	<b>6</b>
	11.1 OdpovedInfo .....	7
	11.1.1 Stavy .....	7
	11.2 MapaAifo .....	7
	11.3 OrgOdpoved .....	7
	11.3.1 Hrany .....	7
	11.3.2 OrgStatus .....	7
<b>12</b>	<b>Příklad odpovědi .....</b>	<b>7</b>
<b>13</b>	<b>Notifikace změn .....</b>	<b>9</b>
<b>14</b>	<b>Chybová hlášení .....</b>	<b>9</b>
<b>15</b>	<b>Odkazy na další dokumenty .....</b>	<b>9</b>
	15.1 Definice služby .....	9
	15.2 Egon služby .....	9



## 1 Účel dokumentu

Účelem tohoto dokumentu je především poskytnout orgánům veřejné moci, obecně uživatelům Základních registrů, jednoduchý a srozumitelný popis jak používat příslušnou eGON službu, včetně informací pro IT pracovníky orgánů veřejné moci. Změny provádí SZR.

## 2 Funkcionalita služby

Služba *E75 orgCtiDavkuAIFO* poskytne další dávku AIFO - pro účely procesu kompromitace AIS a čtení notifikace AIFO, kdy je seznam AIFO vrácen po částech (v dávkách).

## 3 Základní informace o službě

Název služby	<b>orgCtiDavkuAIFO</b>
Označení služby	<b>E75</b>
Verze služby	<b>V1</b>
Publikována v katalogu služeb od verze	
Platnost od	<b>1. 7. 2012</b>
Platnost do	
Stav služby	<b>Aktivní</b>
Nahrazena službou	
Nahrazuje službu	
Třída služby	S4
Dostupnost služby, potřebná oprávnění	<b>Veřejná služba, ověření dle registrace.</b>
Režim služby	Synchronní i asynchronní
SLA služby	SLA-04

## 4 Historie služby

Verze služby	Aktuální stav verze	Publikovaná v produkčním prostředí		Popis změn oproti předchozí verzi
		Od	Do	
V1	aktivní	1. 7. 2012		Prvotní verze



## 5 Účel služby - detailní popis

Služba *E75 orgCtiDavkuAIFO* umožňuje získat v pořadí druhou a další dávky v pořadí v rámci vytvořené série dávek AIFO službou *E78 orgCtiZmenyAIFO*.

Služba vydá na vstupu parametrem určenou dávku a poskytne ji AIS ke zpracování. Volání služby je nutno opakovat tak dlouho, dokud není stažena poslední dávka v sérii. Po stažení poslední dávky v pořadí se celá publikovaná série dávek automaticky smaže.

Celkový počet dávek ke stažení je dán hodnotou na výstupu služby *orgCtiZmenyAIFO*, jejímž důsledkem bylo vytvoření dávky.

AIS pro stažení další dávky v pořadí musí znát a zadat ID předchozí žádosti.

Službu je možné volat opakovaně, dokud nejsou dávky smazány.

Pokud se při zpracování dávek na straně AIS zjistí chyba a některou z dávek nelze zpracovat, musí AIS znovu všechny dávky vytvořit opětovným voláním služby *orgCtiZmenyAIFO*.

## 6 Věcná pravidla vztahující se ke zpracování služby

### 6.1 Primární zpracování

Interní služba ORG vrací dávku AIFO na základě předaného parametru čísla dávky.

### 6.2 Referenční odkazy

Služba neprovádí žádné zpracování referenčních odkazů.

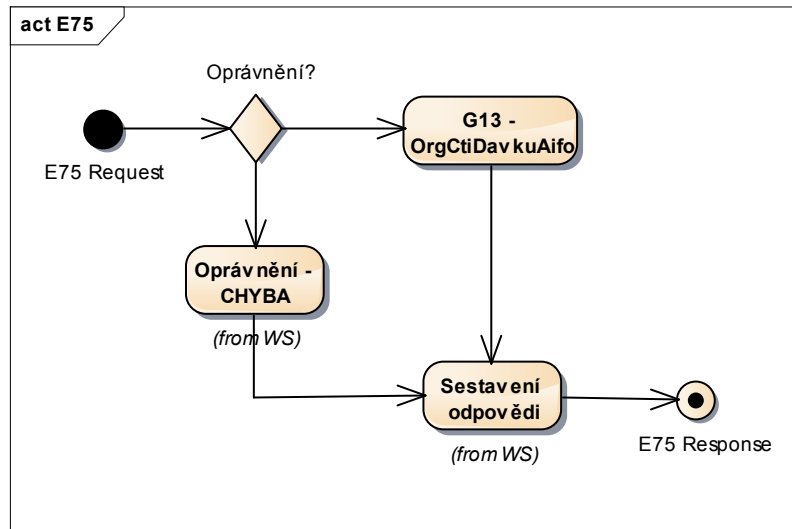
## 7 Rozpad eGon služby na primitivní služby

### 7.1 Seznam a popis využívaných primitivních služeb

V rámci zpracování jsou využívány následující interní služby:

- *G13 – orgCtiDavkuAifo* - Služba poskytne další dávku AIFO - pro účely procesu kompromitace AIS nebo čtení změn.

## 7.2 Workflow zpracování služby



## 8 Vstupní údaje

Vstupní údaje obsahují běžné položky definované v datovém typu *IszrOrgCtiDavkuAifoType*. Bez správného vyplnění vstupních údajů nelze transakci zpracovat.

### 8.1 ZadostInfo

Položka *ZadostInfo* představuje standardní hlavičku datové zprávy dotazu, která je odesílána ke zpracování. Struktura a obsah hlavičky zprávy jsou dány datovým typem *ZadostInfoType*. Obsahuje údaje, které ISZR vyžaduje pro ověření přístupu ke službě. Povinné položky musí být vyplněny.

Položky *Subjekt*, *Uzivatel* a *DuvodUcel* není třeba vyplňovat.

Dále je nutné vyplňovat položku *IdPredchoziZadosti*.

Položka *IdPredchoziZadosti* slouží k provázání jednotlivých požadavků na stažení dávky dat obsahující notifikace o změnách AIFO v ORG. První dávka je získána pomocí služby *E78 orgCtiZmenyAIFO* a všechny následující dávky pomocí právě popisované služby *E75 orgCtiDavkuAIFO*.

Pro kontrolu návaznosti jsou využívány prvky *AgendaZadostId* a *PredchoziZadostId* uvedené v elementu *ZadostInfo*. Prvek *AgendaZadostId* musí být v každém zaslaném požadavku vyplněn a musí být u jednotlivých požadavků jedinečný. Prvek *PredchoziZadostId* je vyplněn na takovou hodnotu, jaká byla použita v prvku *AgendaZadostId* u předchozího volání služby. Tj. při stažení druhé dávky v pořadí (první dávka je přímo ve výsledku volání služby *orgCtiZmenyAIFO*) je zde vyplněna hodnota použitá při volání služby *E78 orgCtiZmenyAIFO*, u všech následujících volání služby *orgCtiDavkuAIFO* je využita hodnota z předchozího volání služby *orgCtiDavkuAIFO*. Toto pravidlo platí, i pokud dojde k chybě a je nutné provést opakované volání služby *orgCtiDavkuAIFO* se stejným číslem dávky.



## 8.2 Zadost

Položka *Zadost* slouží k detailní specifikaci požadavků na službu. Vstupní parametry jsou uvedeny v elementu *OrgCtiDavkuData*.

Povinná položka *CisloDavky* je údaj o pořadovém čísle dávky, která má být stažena.

Nepovinná položka *PocetDavek* je údaj o celkovém počtu dávek ve vytvořené sérii. Předává se hodnota získaná na výstupu služby *orgCtiZmenyAifo*.

## 9 Kontroly při volání služby

Na vstupu jsou prováděny běžné kontroly na oprávnění při volání služby.

Služba je omezená jen pro AIFO v rámci příslušnosti k danému AIS (kombinace kód AIS + kód agendy) a pro roli mající patřičná oprávnění.

Kód agendy a kód AIS musí být platné.

Údaj *CisloDavky* musí být >1.

ID předchozí žádosti je validní.

## 10 Příklad volání služby

```
<ifosoapenv:Envelope xmlns:soapenv="http://schemas.xmlsoap.org/soap/envelope/"
xmlns:urn="urn:cz:isvs:iszr:schemas:IszrOrgCtiDavkuAifo:v1"
xmlns:urn1="urn:cz:isvs:iszr:schemas:IszrAbstract:v1"
xmlns:urn2="urn:cz:isvs:reg:schemas:RegTypy:v1" xmlns:urn3="urn:cz:isvs:org:schemas:OrgTypy:v1">
  <soapenv:Header/>
  <soapenv:Body>
    <urn:OrgCtiDavkuAifo>
      <urn1:ZadostInfo>
        <urn2:CasZadosti>2012-01-06T00:00:00.000+01:00</urn2:CasZadosti>
        <urn2:Agenda>X999</urn2:Agenda>
        <urn2:AgendovaRole>XR1</urn2:AgendovaRole>
        <urn2:Ovm>12345678</urn2:Ovm>
        <urn2:Ais>999001</urn2:Ais><urn2:AgendaZadostId>20c2fadb-aa1d-4e82-a2a7-
09f7cadebb42</urn2:AgendaZadostId><urn2:PredchoziZadostId>878eeee6-bfc0-4267-9cc5-
a37439c1c8d7</urn2:PredchoziZadostId>
      </urn1:ZadostInfo>
      <urn:Zadost>
        <urn:OrgCtiDavkuData>
          <urn3:CisloDavky>1</urn3:CisloDavky>
          <urn3:PocetDavek>2</urn3:PocetDavek>
        </urn:OrgCtiDavkuData>
      </urn:Zadost>
    </urn:OrgCtiDavkuAifo>
  </soapenv:Body>
</soapenv:Envelope>
```

## 11 Výstupní údaje

Výstupní údaje obsahují položky definované v datovém typu *OrgCtiDavkuAifoResponseType*.



## 11.1 OdpovedInfo

Struktura položky *OdpovedInfo* obsahuje údaje, které ISZR ale i AIS očekává k dokončení vyřízení požadavku. Struktura a obsah hlavičky zprávy jsou dány datovým typem *OdpovedInfoType*.

### 11.1.1 Stav

Stav provedení služby je uveden v elementu *Status/VysledekKod*:

- OK – služba byla zpracována v pořádku
- CHYBA – zpracování není možné provést

Pokud skončí služba stavem *CHYBA*, a jsou známy detailnější informace, jsou podrobnosti uvedeny v elementu *VysledekDetail*.

Stav *CHYBA* nastává v situacích:

Situace	VysledekSubKod	VysledekPopis	OrgAifoStatusDetail
Neexistující číslo dávky na vstupu	APLIKACNI CHYBA	Požadovaná dávka neexistuje.	DAVKA NEPLATNA

Stav *CHYBA* dále může nastat v situacích, kdy službu nebylo možné z nějakého závažného důvodu vykonat nebo sestavit odpověď. Příklady situací, ve kterých vzniká tato chyba, je chybný vstup služby, nedostupnost databáze a podobně.

## 11.2 MapaAifo

Položka *MapaAifo* obsahuje AIFO daného AIS ve formátu odpovídající datovému typu *MapaAifoType*, pro které jsou zpracovávány změny. Položka bude zpravidla obsahovat seznam AIFO.

## 11.3 OrgOdpoved

Položka obsahuje datovou odpověď *ORG* a je vyplněna v případě provedení zpracování v *ORG*.

### 11.3.1 Hrany

Položka obsahuje seznam uspořádaných dvojic (indexů) s odkazy na AIFO, které tvoří kostru orientovaného grafu pro účely rekonstrukce rodokmenu AIFO. Položka odpovídá datovému typu *HranyType*.

### 11.3.2 OrgStatus

Položka obsahuje informaci o výsledku požadavku a odpovídá datovému typu *OrgStatusType*. Položka je vyplněna pouze v případě problému v *ORG*.

## 12 Příklad odpovědi

```
<soapenv:Envelope xmlns:soapenv="http://schemas.xmlsoap.org/soap/envelope/"
xmlns:autocont1="urn:cz:isvs:iszr:services:IszrRosCtiZmeny:v1"
xmlns:abs="urn:cz:isvs:iszr:schemas:IszrAbstract:v1"
xmlns:autocont2="urn:cz:isvs:iszr:schemas:IszrOrgCtiDavkuAifo:v1"
xmlns:reg="urn:cz:isvs:reg:schemas:RegTypy:v1" xmlns:xlink="http://www.w3.org/1999/xlink"
xmlns:autocont3="urn:cz:isvs:org:schemas:OrgRozhrani:v1"
xmlns:ot="urn:cz:isvs:org:schemas:OrgTypy:v1">
  <soapenv:Header/>
```



```
<soapenv:Body>
  <autocont2:OrgCtiDavkuAifoResponse>
    <abs:OdpovedInfo>
      <reg:CasOdpovedi>2016-09-20T10:47:26.3436798+02:00</reg:CasOdpovedi>
      <reg:Status>
        <reg:VysledekKod>OK</reg:VysledekKod>
      </reg:Status>
      <reg:AgendaZadostId>20c2fadbaald-4e82-a2a7-09f7cadebb42</reg:AgendaZadostId>
      <reg:IszrZadostId>dd5e2580-ea31-13bd-9211-250bb7de2000</reg:IszrZadostId>
    </abs:OdpovedInfo>
    <abs:MapaAifo lokalniAifoOd="9">
      <reg:PrevodAifo>
        <reg:LokalniAifo>1</reg:LokalniAifo>
        <reg:GlobalniAifo>30/HXiQTEWhEeO3dbxtOb2A=</reg:GlobalniAifo>
      </reg:PrevodAifo>
      <reg:PrevodAifo>
        <reg:LokalniAifo>2</reg:LokalniAifo>
        <reg:GlobalniAifo>RHgBbRsapvuTZQK0kmGTxgs=</reg:GlobalniAifo>
      </reg:PrevodAifo>
      <reg:PrevodAifo>
        <reg:LokalniAifo>3</reg:LokalniAifo>
        <reg:GlobalniAifo>1pA5S/bdsf+jQxslWSdtMyk=</reg:GlobalniAifo>
      </reg:PrevodAifo>
      <reg:PrevodAifo>
        <reg:LokalniAifo>4</reg:LokalniAifo>
      </reg:PrevodAifo>
      <reg:PrevodAifo>
        <reg:LokalniAifo>5</reg:LokalniAifo>
        <reg:GlobalniAifo>r2rNErkHOH62t+kHI5ZJC0c=</reg:GlobalniAifo>
      </reg:PrevodAifo>
      <reg:PrevodAifo>
        <reg:LokalniAifo>6</reg:LokalniAifo>
      </reg:PrevodAifo>
      <reg:PrevodAifo>
        <reg:LokalniAifo>7</reg:LokalniAifo>
        <reg:GlobalniAifo>UNuCyq7JCjcurZyS6u6GHxk=</reg:GlobalniAifo>
      </reg:PrevodAifo>
      <reg:PrevodAifo>
        <reg:LokalniAifo>8</reg:LokalniAifo>
      </reg:PrevodAifo>
    </abs:MapaAifo>
  <autocont2:OrgOdpoved>
    <autocont2:OrgCtiDavkuAifoDataResponse>
      <autocont3:Hrany>
        <ot:Hrana>
          <ot:Zdroj>1</ot:Zdroj>
          <ot:Cil>2</ot:Cil>
        </ot:Hrana>
        <ot:Hrana>
          <ot:Zdroj>3</ot:Zdroj>
          <ot:Cil>4</ot:Cil>
        </ot:Hrana>
        <ot:Hrana>
          <ot:Zdroj>5</ot:Zdroj>
          <ot:Cil>6</ot:Cil>
        </ot:Hrana>
        <ot:Hrana>
          <ot:Zdroj>7</ot:Zdroj>
          <ot:Cil>8</ot:Cil>
        </ot:Hrana>
      </autocont3:Hrany>
      <autocont3:OrgStatus/>
    </autocont2:OrgCtiDavkuAifoDataResponse>
  </autocont2:OrgOdpoved>
</autocont2:OrgCtiDavkuAifoResponse>
</soapenv:Body>
</soapenv:Envelope>
```





## 13 Notifikace změn

Služba není editační, notifikace změn pro ni není relevantní.

## 14 Chybová hlášení

Služba neobsahuje specifická chybová hlášení

## 15 Odkazy na další dokumenty

### 15.1 Definice služby

**WSDL služby:** [egon/wsdl/IszrOrgCtiDavkuAifo.wsdl](#)

**XSD služby:** [egon/xsd/IszrOrgCtiDavkuAifo.xsd](#)

### 15.2 Egon služby

[SZR\\_popis\\_eGON\\_sluzeb\\_E78\\_orgZmenyAIFO.docx](#)