

Popis eGON služby

E03 - robCtiAifo

Název dokumentu:	Popis eGON služeb	Verze:	01.03
Autor:	Správa základních registrů	Datum aktualizace:	20. 04. 2017
Účel:	Popis eGON služeb v rámci základních registrů	Počet stran:	12



Obsah

1	Účel dokumentu.....	3
2	Funkcionalita služby.....	3
3	Základní informace o službě.....	3
4	Historie služby.....	3
5	Účel služby - detailní popis.....	4
6	Věcná pravidla vztahující se ke zpracování služby	4
6.1	Primární zpracování	4
6.2	Referenční odkazy	4
7	Rozpad eGon služby na primitivní služby	4
7.1	Seznam a popis využívaných primitivních služeb	4
7.2	Workflow zpracování služby	5
8	Vstupní údaje.....	5
8.1	ZadostInfo	5
8.2	AutorizaceInfo	5
8.2.1	Řízení workflow zpracování	5
8.2.2	Řízení výdeje dat	6
8.3	MapaAifo	7
8.4	Zadost	7
9	Kontroly při volání služby.....	7
10	Příklad volání služby.....	7
11	Výstupní údaje	8
11.1	OdpovedInfo	8
11.1.1	Stavy	8
11.2	MapaAifo	8
11.3	SeznamIdAdres	8
11.4	RobOdpoved	9
11.5	RuianOdpoved	9
12	Příklad odpovědi	9
13	Notifikace změn	11
14	Chybová hlášení	12
15	Odkazy na další dokumenty	12
15.1	Definice služby	12

1 Účel dokumentu

Účelem tohoto dokumentu je především poskytnout orgánům veřejné moci, obecně uživatelům Základních registrů, jednoduchý a srozumitelný popis jak používat příslušnou eGON službu, včetně informací pro IT pracovníky orgánů veřejné moci. Změny provádí SZR.

2 Funkcionalita služby

Služba *E03 robCtiAifo* provádí výdej referenčních údajů jedné osoby z ROB dle AIFO.

3 Základní informace o službě

Název služby	robCtiAifo
Označení služby	E03
Verze služby	V1
Publikována v katalogu služeb od verze	1
Platnost od	1. 7. 2012
Platnost do	
Stav služby	Aktivní
Nahrazena službou	E276
Nahrazuje službu	
Třída služby	S1
Dostupnost služby, potřebná oprávnění	Veřejná služba, ověření dle registrace.
Režim služby	Synchronní i asynchronní
SLA služby	SLA-S1

4 Historie služby

Verze služby	Aktuální stav verze	Publikovaná v produkčním prostředí		Popis změn oproti předchozí verzi
		Od	Do	
V1	aktivní	1. 7. 2012		Prvotní verze
V2	aktivní	15. 6. 2017		Možnost výdej příznaku adresy pobytu jako sídla ohlašovny nebo sídla zvláštní matriky

5 Účel služby - detailní popis

Služba *E03 robCtiAifo* provádí výdej referenčních údajů nebo kontrolu existence jedné osoby z ROB dle AIFO.

V případě výdeje referenčních údajů služba umožňuje současně získat data referenčních odkazů z RUIAN.

AIFO žádosti je přeloženo v ORG na AIFO_{ROB}. Následně je provedeno čtení nebo ověření v existenci v ROB.

V případě požadavku na čtení dat jsou podle požadavku na čtení RUIAN případně načtena data pro referenční odkazy do RUIAN.

Nakonec je proveden překlad na AIFO_{AIS}.

Služba zohledňuje seznam údajů uvedený v elementu *SeznamUdaju* dle obecné funkcionality popsané v dokumentu *Podmínky pro připojení AIS do ISZR*. Údaje relevantní pro tuto službu jsou popsány níže v kapitole [Řízení výdeje dat](#).

6 Věcná pravidla vztahující se ke zpracování služby

6.1 Primární zpracování

Na vstupu musí být specifikováno AIFO a zda se jedná o využití nebo poskytnutí údajů. Dále je možné specifikovat, zda má či nemá být prováděn výstup dat z ROB (viz *MapaAifo* atribut *nacistData*) při neuvedení se data ROB nevydávají), případně kterých, a zda má být proveden výdej dat z RUIAN.

Na vstupu musí být konzistentní lokální AIFO uvedené v *MapaAifo* a lokální AIFO uvedené v datové části.

6.2 Referenční odkazy

Na základě specifikace hodnot pro řízení workflow jsou ve výstupu služby, pokud je to relevantní, případně doplněny informace o entitách vedených odkazem z registru RUIAN, viz kapitola [Řízení workflow zpracování](#).

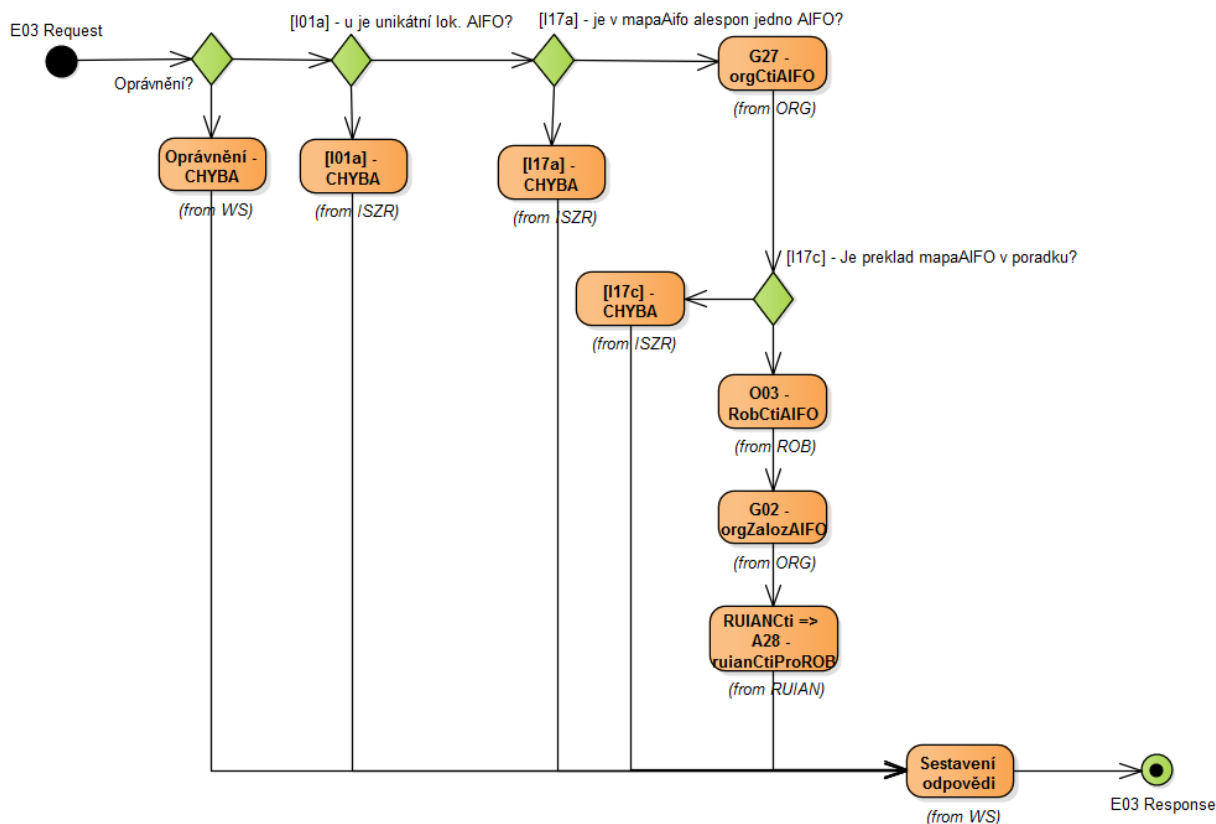
7 Rozpad eGon služby na primitivní služby

7.1 Seznam a popis využívaných primitivních služeb

V rámci zpracování jsou využívány následující interní služby:

- G27 – *orgCtiAifo* - zprostředkuje transformaci AIFOzdr na AIFOcil.
- O03 – *robCtiAifo* - zprostředkuje čtení referenčních údajů z registru ROB.
- G02 - *orgZalozAifo* - zprostředkuje překlad AIFOzdr na AIFOcil.
- A28 - *ruianCtiProROB* – služba pro doplnění údajů o fyzické osobě z ROB nebo pro ověření existence odkazů do RUIAN.

7.2 Workflow zpracování služby



8 Vstupní údaje

Vstupní údaje obsahují standardní položky, definované v datovém typu *RobCtiAifoType*. Bez správného vyplnění vstupních údajů nelze transakci zpracovat.

8.1 ZadostInfo

Položka *ZadostInfo* představuje standardní hlavičku datové zprávy dotazu, která je odesílána ke zpracování. Struktura a obsah hlavičky zprávy jsou dány datovým typem *ZadostInfoType*. Obsahuje údaje, které ISZR vyžaduje pro ověření přístupu ke službě. Povinné položky musí být vyplněny.

Položky *Subjekt*, *Uzivatel* a *DuvodUcel* musí být vyplněny.

8.2 AutorizaceInfo

Položka *AutorizaceInfo* slouží k upřesnění požadavku na výstup služby. Pokud je uvedena, pak se v elementu *SeznamUdaju* mohou uvést hodnoty požadované z ROB. Položka *MaximalniPocetZaznamu* se v této službě nevyužívá.

8.2.1 Řízení workflow zpracování

Pokud je uvedena hodnota *RUIANcti* nebo *RUIANOver*, a je požadováno čtení z ROB (viz *MapaAifo* atribut *nacistData*) je v rámci vykonání služby provedeno čtení nebo ověření v RUIAN údajů ROB, které jsou vedeny referenčním odkazem do RUIAN.

8.2.2 Řízení výdeje dat

Pokud nejsou specifikovány v elementu *SeznamUdaju* požadované údaje, jsou na výstupu z ROB uvedeny údaje dle oprávnění. Pokud jsou uvedeny požadované údaje, jsou vydávány pouze požadované údaje.

Dostupné údaje z ROB, které je možné specifikovat v seznamu údajů:

Název údaje	Popis	Poznámka
<i>Aifo</i>	AIFO	
<i>AdresaPobytu</i>	Adresa místa pobytu v ČR	Je možné požádat o výdej informace o tom, zda je adresa sídlem ohlašovny nebo sídla zvláštní matricy. Požadavek na výdej této informace se specifikuje hodnotou údaje <i>AdresaUradu</i> v seznamu údajů. Pokud není explicitně uvedeno, příznak se nevydává.
<i>DatovaSchrankaROB</i>	Datová schránka	
<i>DatumNarozeni</i>	Datum narození fyzické osoby	
<i>DatumUmrti</i>	Datum úmrtí fyzické osoby	
<i>DatumPravniMociUmrti</i>	Datum nabytí právní moci rozhodnutí soudu o úmrtí	
<i>Doklad</i>	Elektronicky čitelný doklad	Vícenásobná položka
<i>DorucovaciAdresa</i>	Nepovinná adresa, na kterou mají být doručovány písemnosti	
<i>Jmeno</i>	Jméno popřípadě jména fyzické osoby	
<i>MistoNarozeni</i>	Místo a okres narození v ČR nebo místo a stát narození	
<i>MistoUmrti</i>	Místo a okres úmrtí v ČR nebo místo a stát úmrtí	
<i>Obcanstvi</i>	Státní občanství	Vícenásobná položka
<i>Prijmeni</i>	Příjmení fyzické osoby	
<i>VyuzitiPoskytnuti</i>	Záznamy o souhlasu s poskytnutím údajů třetím osobám	Vícenásobná položka

V seznamu může oprávněný žadatel (příznak potlačení výdeje provozních údajů podle §60, odst. 1), písm. f) zákona 111/2009 Sb., ve znění pozdějších předpisů) pro případné znepřístupnění záznamu o výdeji uvést i položku *ZnepřístupniLog*.

8.3 MapaAifo

V elementu *MapaAifo* se uvádí dvojice lokální a globální AIFO identifikující osobu v ROB.

Pokud je požadován výdej referenčních údajů z ROB, je nutné uvést atribut *nacistData* s hodnotou *true*.

Pokud není atribut *nacistData* uveden nebo má hodnotu *false*, provádí se v ROB pouze ověření existence AIFO zadaného na vstupu, ROB nevydává žádné referenční údaje.

8.4 Zadost

Položka *Zadost* slouží k detailní specifikaci požadavků na službu. Vstupní parametry jsou uvedeny v elementu *RobCtiAifoData*. V elementu *Aifo* se uvádí lokální AIFO. V elementu *VyuzitiPoskytnuti* se uvádí, zda jde o využití údajů z ROB (hodnota *vyuziti*) nebo o poskytnutí údajů z ROB (hodnota *poskytnuti*).

9 Kontroly při volání služby

Na vstupu jsou prováděny běžné kontroly na oprávnění při volání služby.

10 Příklad volání služby

```
<s:Envelope xmlns:s="http://schemas.xmlsoap.org/soap/envelope/">
  <s:Header>
    <Action s:mustUnderstand="1"
xmlns="http://schemas.microsoft.com/ws/2005/05/addressing/none">IszrRobCtiAifo</Action>
  </s:Header>
  <s:Body xmlns:xsi="http://www.w3.org/2001/XMLSchema-instance"
xmlns:xsd="http://www.w3.org/2001/XMLSchema">
    <RobCtiAifo xmlns="urn:cz:isvs:iszr:schemas:IszrRobCtiAifo:v1">
      <ZadostInfo xmlns="urn:cz:isvs:iszr:schemas:IszrAbstract:v1">
        <CasZadosti xmlns="urn:cz:isvs:reg:schemas:RegTypy:v1">2014-01-01T01:00:00</CasZadosti>
        <Agenda xmlns="urn:cz:isvs:reg:schemas:RegTypy:v1">Axxx</Agenda>
        <AgendovaRole xmlns="urn:cz:isvs:reg:schemas:RegTypy:v1">CRxxx</AgendovaRole>
        <Ovm xmlns="urn:cz:isvs:reg:schemas:RegTypy:v1">ovm</Ovm>
        <Ais xmlns="urn:cz:isvs:reg:schemas:RegTypy:v1">ais</Ais>
        <Subjekt xmlns="urn:cz:isvs:reg:schemas:RegTypy:v1">subjekt</Subjekt>
        <Uzivatel xmlns="urn:cz:isvs:reg:schemas:RegTypy:v1">uzivatel</Uzivatel>
        <DuvodUcel xmlns="urn:cz:isvs:reg:schemas:RegTypy:v1">duvod</DuvodUcel>
        <AgendaZadostId xmlns="urn:cz:isvs:reg:schemas:RegTypy:v1">c04322dc-f15d-40b5-8360-
42785adf9e24</AgendaZadostId>
      </ZadostInfo>
      <AutorizaceInfo xmlns="urn:cz:isvs:iszr:schemas:IszrAbstract:v1">
        <SeznamUdaju>Aifo Prijmeni Jmeno AdresaPobytu DorucovaciAdresa DatumNarozeni
MistoNarozeni DatumUmrti DatumPravniMociUmrti MistoUmrti DatovaSchrankaROB Doklad Obcanstvi
RUIANCTi</SeznamUdaju>
      </AutorizaceInfo>
      <MapaAifo nacistData="true" xmlns="urn:cz:isvs:iszr:schemas:IszrAbstract:v1">
        <PrevodAifo xmlns="urn:cz:isvs:reg:schemas:RegTypy:v1">
          <LokalniAifo>1</LokalniAifo>
          <GlobalniAifo>xxxxxxxxxxxxxxxxxxxx=</GlobalniAifo>
        </PrevodAifo>
      </MapaAifo>
      <Zadost>
        <RobCtiAifoData>
          <Aifo xmlns="urn:cz:isvs:rob:schemas:RobDotazyData:v1">1</Aifo>
          <VyuzitiPoskytnuti
xmlns="urn:cz:isvs:rob:schemas:RobDotazyData:v1">poskytnuti</VyuzitiPoskytnuti>
        </RobCtiAifoData>
      </Zadost>
    </RobCtiAifo>
  </s:Body>
</s:Envelope>
```

11 Výstupní údaje

Výstupní údaje obsahují položky definované v datovém typu *RobCtiAifoResponseType*.

11.1 OdpovedInfo

Struktura položky *OdpovedInfo* obsahuje údaje, které ISZR ale i AIS očekává k dokončení vyřízení požadavku. Struktura a obsah hlavičky zprávy jsou dány datovým typem *OdpovedInfoType*.

11.1.1 Stav

Stav provedení služby je uveden v elementu *Status/VysledekKod*:

- *OK* – služba byla zpracována v pořádku
- *VAROVANI* – při zpracování nastala situace, na kterou je vhodné upozornit.
- *CHYBA* – zpracování není možné provést

Pokud skončí služba stavem *CHYBA* nebo *VAROVANI*, a jsou známy detailnější informace, jsou podrobnosti uvedeny v elementu *VysledekDetail*.

Stav *CHYBA* nastává v situacích:

- AIFO nelze přeložit v ORG
 - o Vstupní AIFO neexistuje, bylo zrušeno, spojeno, rozděleno
- Nekonzistentní AIFO v *MapaAifo* a datové části
- Chybný seznam údajů
- Není oprávnění

Stav *CHYBA* se dále může vyskytnout v situaci, kdy zpracování není možné provést, například službu nebylo možné z nějakého závažného důvodu vykonat nebo sestavit odpověď.

Stav *VAROVANI* nastává v situacích:

- Vstupní AIFO existuje v ORG, nenalezeno v ROB
- Výstupní AIFO neexistuje
 - o AIFO osoby, ke které jsou vydávány údaje, bylo při změně zrušeno, spojeno nebo rozděleno v ORG
- Nebyla nalezena adresa nebo adresní lokalita v RUIAN při dereferenci odkazu RUIAN

11.2 MapaAifo

Obsahuje seznam AIFO nalezených osob. V seznamu je uvedeno lokální AIFO a globální AIFO, přičemž lokální AIFO odkazuje na příslušnou osobu uvedenou v *RobOdpoved*.

11.3 SeznamIdAdres

V elementech *AdresniMisto* je uveden seznam id adresních míst a v elementech *AdresniLokalita* seznam adresních lokalit, které jsou vedeny u osoby jako referenční odkazy do RUIAN.

11.4 RobOdpoved

Položka je vyplněna, pokud bylo provedeno volání ROB.

V položce je uveden aplikační status ROB v elementu *RobAplikacniStatus* a v případě požadavku na čtení dat i vlastní data ROB. Položky s obsahem *NULL* a současně se stavem *SPRAVNY* se nevydávají. V ostatních případech se položky vydávají, pokud jsou požadovány.

Seznam položek na výstupu osoby z ROB je uveden v následující tabulce. Tučně zvýrazněné položky reprezentují seznamy, mohou se vyskytovat opakovaně. Odsazením je znázorněn vnořený element.

Název elementu	Popis
<i>AdresaPobytu</i>	Adresa místa pobytu v ČR
<i>AifoKontrolaType</i>	Součet pro kontrolu integrity AIFO a údajů při změně
<i>DatovaSchranka</i>	Datová schránka
<i>DatumNarozeni</i>	Datum narození fyzické osoby
<i>DatumPravniMociUmrti</i>	Datum nabytí právní moci rozhodnutí soudu o úmrtí
<i>DatumUmrti</i>	Datum úmrtí fyzické osoby
<i>DorucovaciAdresa</i>	Nepovinná adresa, na kterou mají být doručovány písemnosti
<i>Jmeno</i>	Jméno popřípadě jména fyzické osoby
<i>MistoNarozeni</i>	Místo a okres narození v ČR nebo místo a stát narození
<i>MistoUmrti</i>	Místo a okres úmrtí v ČR nebo místo a stát úmrtí
<i>Prijmeni</i>	Příjmení fyzické osoby
Doklady	Elektronicky čitelný doklad
<i>Cislo</i>	Číslo elektronicky čitelného dokladu
<i>Druh</i>	Druh elektronicky čitelného dokladu
Obcanstvi	Státní občanství
<i>KodStat</i>	Kód státu dle číselníku zemí
PoskytnutiJineOsobe	Seznam záznamů o DS, do kterých se při změně mají údaje odeslat
<i>IdSouhlasu</i>	Jednoznačný identifikátor poskytnutí jiné osobě
<i>SouhlasCas</i>	Datum a čas vložení souhlasu
<i>AifoPoskytnuti</i>	AIFO osoby, již jsou údaje poskytovány
<i>Jmeno</i>	Jméno osoby, pro niž byl souhlas poskytnut (pokud bylo v žádosti uvedeno)
<i>Prijmeni</i>	Příjmení osoby, pro niž byl souhlas poskytnut (pokud bylo v žádosti uvedeno)
<i>IcoPoskytnuti</i>	IČO osoby, již jsou údaje poskytovány
<i>Nazev</i>	Název osoby, pro niž byl souhlas poskytnut (pokud bylo v žádosti uvedeno)
<i>DatovaSchrankaPoskytnuti</i>	Identifikátor datové schránky
<i>SeznamUdajuPoskytnuti</i>	Seznam poskytovaných údajů

11.5 RuianOdpoved

Položka je vyplněna, pokud jsou z RUIAN vrácena aplikační data. To závisí na požadavku čtení RUIAN v žádosti a na existenci referenčních odkazů ve vydávaných datech ROB. Data RUIAN jsou umístěna v elementu *RuianCtiProRobDataResponse*. Obsahem položky je seznam údajů o adresách v elementu *SeznamAdres*, případně seznam údajů o lokalitách v elementu *SeznamLokalit*.

12 Příklad odpovědi

```
<soapenv:Envelope xmlns:soapenv="http://schemas.xmlsoap.org/soap/envelope/"
xmlns:autocont1="urn:cz:isvs:iszr:services:IszrRosCtiIco:v1"
xmlns:abs="urn:cz:isvs:iszr:schemas:IszrAbstract:v1"
xmlns:e03="urn:cz:isvs:iszr:schemas:IszrRobCtiAifo:v1"
xmlns:reg="urn:cz:isvs:reg:schemas:RegTypy:v1" xmlns:xlink="http://www.w3.org/1999/xlink"
xmlns:rod="urn:cz:isvs:rob:schemas:RobDotazyData:v1"
xmlns:rob="urn:cz:isvs:rob:schemas:RobTypy:v1">
```



```
xmlns:autocont2="urn:cz:isvs:ruian:schemas:CtiProRob:v1"
xmlns:autocont3="urn:cz:isvs:ruian:schemas:CtiAdresa:v1">
  <soapenv:Header />
  <soapenv:Body>
    <e03:RobCtiAifoResponse>
      <abs:OdpovedInfo>
        <reg:CasOdpovedi>2015-05-05T14:22:12.6818750+02:00</reg:CasOdpovedi>
        <reg:Status>
          <reg:VysledekKod>OK</reg:VysledekKod>
        </reg:Status>
        <reg:AgendaZadostId>c04322dc-f15d-40b5-8360-42785adf9e24</reg:AgendaZadostId>
        <reg:IszrZadostId>721a8a2b-3388-4392-adf8-3c3157d4396f</reg:IszrZadostId>
      </abs:OdpovedInfo>
      <abs:MapaAifo lokalniAifoOd="3">
        <reg:PrevodAifo>
          <reg:LokalniAifo stavOvereniAifo="true">1</reg:LokalniAifo>
          <reg:GlobalniAifo>xxxxxxxxxxxxxxxxxxxx</reg:GlobalniAifo>
        </reg:PrevodAifo>
        <reg:PrevodAifo>
          <reg:LokalniAifo>2</reg:LokalniAifo>
          <reg:GlobalniAifo>yyyyyyyyyyyyyyyyyyyy</reg:GlobalniAifo>
        </reg:PrevodAifo>
      </abs:MapaAifo>
      <abs:SeznamIdAdres>
        <reg:AdresniMisto stavOvereniPrvku="existuje">19507780</reg:AdresniMisto>
        <reg:AdresniMisto stavOvereniPrvku="existuje">22986847</reg:AdresniMisto>
        <reg:AdresniLokalita stavOvereniPrvku="existuje"
        typPrvku="OB">580031</reg:AdresniLokalita>
        <reg:AdresniLokalita stavOvereniPrvku="existuje"
        typPrvku="OB">500011</reg:AdresniLokalita>
      </abs:SeznamIdAdres>
    </e03:RobOdpoved>
    <e03:RobCtiAifoDataResponse>
      <rod:RobAplikacniStatus>
        <rob:VysledekRobKodType>OK</rob:VysledekRobKodType>
      </rod:RobAplikacniStatus>
      <rod:AdresaPobytu stav="spravny" zmenaCas="2015-01-
      27T14:06:47">19507780</rod:AdresaPobytu>
    </rod:AifoKontrolaType>36jUcl+UnjKHvcWtae0n+PzTqWOA6ibfQkRLG0gVqp0wvf1FTqAY2wVy2KPQT9JkjFdyZxUh8v
    IaTiSalL5/Bw==</rod:AifoKontrolaType>
      <rod:DatovaSchranka stav="spravny">Ds00001</rod:DatovaSchranka>
      <rod:DatumNarozeni stav="spravny">1991-08-23</rod:DatumNarozeni>
      <rod:DatumPravniMociUmrti stav="spravny">2011-08-23</rod:DatumPravniMociUmrti>
      <rod:DatumUmrti stav="spravny">2011-07-23</rod:DatumUmrti>
      <rod:DorucovaciAdresa stav="spravny" typAdresy="adresaCrOdkaz">
        <rob:AdresaCr>22986847</rob:AdresaCr>
      </rod:DorucovaciAdresa>
      <rod:Jmeno stav="spravny">JOSEF</rod:Jmeno>
      <rod:MistoNarozeni stav="spravny">
        <rob:NarozeniCr obec="true">580031</rob:NarozeniCr>
      </rod:MistoNarozeni>
      <rod:MistoUmrti stav="spravny">
        <rob:UmrtiCr obec="true">500011</rob:UmrtiCr>
      </rod:MistoUmrti>
      <rod:Prijmeni stav="spravny" zmenaCas="2011-08-20T00:00:00">KUPKA</rod:Prijmeni>
      <rod:Doklady stav="spravny">
        <rob:Cislo>699999501</rob:Cislo>
        <rob:Druh>P</rob:Druh>
      </rod:Doklady>
      <rod:Doklady stav="spravny">
        <rob:Cislo>699999502</rob:Cislo>
        <rob:Druh>ID</rob:Druh>
      </rod:Doklady>
      <rod:Obcanstvi stav="spravny">203</rod:Obcanstvi>
      <rod:Obcanstvi stav="spravny">36</rod:Obcanstvi>
      <rod:PoskytnutiJineOsobe>
        <rob:IdSouhlasu>7701</rob:IdSouhlasu>
        <rob:SouhlasCas>2014-11-14T13:36:01</rob:SouhlasCas>
        <rob:AifoPoskytnuti>2</rob:AifoPoskytnuti>
        <rob:DatovaSchrankaPoskytnuti>Ds00008</rob:DatovaSchrankaPoskytnuti>
      </rod:PoskytnutiJineOsobe>
    </rod:AifoKontrolaType>
  </e03:RobCtiAifoDataResponse>
</e03:RobCtiAifoResponse>
</soapenv:Body>
</soapenv:Header>
</soapenv:Envelope>
```



```
<rob:SeznamUdajuPoskytnuti>5120</rob:SeznamUdajuPoskytnuti>
</rod:PoskytnutiJineOsobe>
<rod:PoskytnutiJineOsobe>
  <rob:IdSouhlasu>7702</rob:IdSouhlasu>
  <rob:SouhlasCas>2014-11-14T13:40:29</rob:SouhlasCas>
  <rob:AifoPoskytnuti>2</rob:AifoPoskytnuti>
  <rob:DatovaSchrankaPoskytnuti>Ds00008</rob:DatovaSchrankaPoskytnuti>
  <rob:SeznamUdajuPoskytnuti>5120</rob:SeznamUdajuPoskytnuti>
</rod:PoskytnutiJineOsobe>
</e03:RobCtiAifoDataResponse>
</e03:RobOdpoved>
<e03:RuianOdpoved>
  <e03:RuianCtiProRobDataResponse>
    <autocont2:SeznamAdres>
      <autocont2:PolozkovaAdresa>
        <autocont3:OkresKod>3702</autocont3:OkresKod>
        <autocont3:ObecKod>582786</autocont3:ObecKod>
        <autocont3:ObecNazev>Brno</autocont3:ObecNazev>
        <autocont3:CastObceKod>411876</autocont3:CastObceKod>
        <autocont3:CastObceNazev>Řečkovice</autocont3:CastObceNazev>
        <autocont3:UliceKod>27898</autocont3:UliceKod>
        <autocont3:UliceNazev>Měřičkova</autocont3:UliceNazev>
        <autocont3:PostaKod>62100</autocont3:PostaKod>
        <autocont3:PostaNazev>Brno 21</autocont3:PostaNazev>
        <autocont3:StavebniObjektKod>19320299</autocont3:StavebniObjektKod>
        <autocont3:AdresniMistoKod>19507780</autocont3:AdresniMistoKod>
        <autocont3:TypCislaDomovnihoKod>1</autocont3:TypCislaDomovnihoKod>
        <autocont3:CisloDomovni>1447</autocont3:CisloDomovni>
        <autocont3:CisloOrientacni>48</autocont3:CisloOrientacni>
      </autocont2:PolozkovaAdresa>
      <autocont2:PolozkovaAdresa>
        <autocont3:OkresKod>3211</autocont3:OkresKod>
        <autocont3:ObecKod>539911</autocont3:ObecKod>
        <autocont3:ObecNazev>Příbram</autocont3:ObecNazev>
        <autocont3:CastObceKod>403229</autocont3:CastObceKod>
        <autocont3:CastObceNazev>Příbram I</autocont3:CastObceNazev>
        <autocont3:UliceKod>528137</autocont3:UliceKod>
        <autocont3:UliceNazev>Hradební</autocont3:UliceNazev>
        <autocont3:PostaKod>26101</autocont3:PostaKod>
        <autocont3:PostaNazev>Příbram 1</autocont3:PostaNazev>
        <autocont3:StavebniObjektKod>22621814</autocont3:StavebniObjektKod>
        <autocont3:AdresniMistoKod>22986847</autocont3:AdresniMistoKod>
        <autocont3:TypCislaDomovnihoKod>1</autocont3:TypCislaDomovnihoKod>
        <autocont3:CisloDomovni>72</autocont3:CisloDomovni>
      </autocont2:PolozkovaAdresa>
    </autocont2:SeznamAdres>
    <autocont2:SeznamLokalit>
      <autocont2:Lokalita TypPrvku="OB">
        <autocont2:Kod>580031</autocont2:Kod>
        <autocont2:Nazev>Česká Třebová</autocont2:Nazev>
      </autocont2:Lokalita>
      <autocont2:Lokalita TypPrvku="OB">
        <autocont2:Kod>500011</autocont2:Kod>
        <autocont2:Nazev>Želechovice nad Dřevnicí</autocont2:Nazev>
      </autocont2:Lokalita>
    </autocont2:SeznamLokalit>
  </e03:RuianCtiProRobDataResponse>
</e03:RuianOdpoved>
</e03:RobCtiAifoResponse>
</soapenv:Body>
</soapenv:Envelope>
```

13 Notifikace změn

Služba není editační, notifikace změn pro ni není relevantní.



14 Chybová hlášení

VysledekSubKod	VysledekPopis	Aplikační status	Situace
NEVALIDNI DATA	Služba G27 vrátila neověřená aifa!	N/A	Vstupní AIFO není platné v ORG

15 Odkazy na další dokumenty

15.1 Definice služby

WSDL služby: egon/wsd/lszrRobCtiAifo.wsdl

XSD služby: egon/xsd/lszrRobCtiAifo.xsd