

Popis eGON služby

E214 - rppVypisSeznamKategoriiOvmSpuu

Název dokumentu:	Popis eGON služeb	Verze:	01.00
Autor:	Správa základních registrů	Datum aktualizace:	25. 07. 2017
Účel:	Popis eGON služeb v rámci základních registrů	Počet stran:	8

Obsah

1	Účel dokumentu.....	3
2	Funkcionalita služby.....	3
3	Základní informace o službě.....	3
4	Historie služby.....	3
5	Účel služby - detailní popis.....	4
6	Věcná pravidla vztahující se ke zpracování služby	4
6.1	Obecné vlastnosti služeb RPP	4
7	Rozpad eGon služby na primitivní služby	4
7.1	Seznam a popis využívaných primitivních služeb	4
7.2	Workflow zpracování služby	4
8	Vstupní údaje.....	5
8.1	ZadostInfo	5
8.2	Zadost	5
9	Kontroly při volání služby.....	5
10	Příklad volání služby.....	5
10.1	Příklad volání služby	5
11	Výstupní údaje	6
11.1	OdpovedInfo	6
11.1.1	Stavy	6
11.2	RppOdpoved	7
12	Příklad odpovědi.....	7
12.1	Příklad odpovědi	7
13	Notifikace změn	8
14	Chybová hlášení	8
15	Odkazy na další dokumenty	8
15.1	Definice služby	8

1 Účel dokumentu

Účelem tohoto dokumentu je především poskytnout orgánům veřejné moci, obecně uživatelům Základních registrů, jednoduchý a srozumitelný popis jak používat příslušnou eGON službu, včetně informací pro IT pracovníky orgánů veřejné moci. Změny provádí SZR.

2 Funkcionalita služby

Služba vrátí seznam kategorií OVM nebo SPUU, které vyhovují výběru podle hodnot zadaných vstupních parametrů.

3 Základní informace o službě

Název služby	rppVypisSeznamKategoriiOvmSpuu
Označení služby	E214
Verze služby	V1.0
Publikována v katalogu služeb od verze	
Platnost od	16. 6. 2017
Platnost do	
Stav služby	Aktivní
Nahrazena službou	
Nahrazuje službu	
Třída služby	S4
Dostupnost služby, potřebná oprávnění	
Režim služby	synchronní i asynchronní
SLA služby	SLA-04

4 Historie služby

V tabulce níže jsou uvedeny údaje o všech verzích dané služby, jejím životním cyklu v produkčním prostředí a popis změn mezi jednotlivými verzemi.

Verze služby	Aktuální stav verze	Publikovaná v produkčním prostředí		Popis změn oproti předchozí verzi
		Od	Do	
V1.0	Aktivní	16. 6. 2017		Prvotní verze

5 Účel služby - detailní popis

Služba *E214 rppVypisSeznamKategoriiOvmSpuu* vrátí seznam kategorií OVM, nebo seznam kategorií SPUU, které vyhovují výběru podle hodnot zadaných vstupních parametrů.

V případě, že odpověď služby (výsledek zpracování v RPP) obsahuje odkazy do ostatních ZR, pak tyto odkazy jsou uvedeny podle typu v řídicí části služby (v SeznamICO, SeznamIdAdres, MapaAifo).

Služba dále vrací status zpracování služby.

6 Věcná pravidla vztahující se ke zpracování služby

Služba je předána na RPP, kde jsou provedeny věcné kontroly a vlastní vykonání služby. Data výstupu služby jsou předána volajícímu AIS.

Věcná pravidla RPP:

- Musí být naplněna výběrová kritéria pro kategorii OVM, nebo kategorii SPUU (nesmí být současně pro kategorii OVM a kategorii SPUU).
- Pro výběr musí být zadán alespoň jeden vstupní parametr pro podmínku výběru.
- Služba vrací maximálně 1000 záznamů (počet vrácených záznamů může uživatel snížit zadáním hodnoty do parametru MaxPocet).

6.1 Obecné vlastnosti služeb RPP

Veškerá volání služeb RPP jsou logována v RPP.

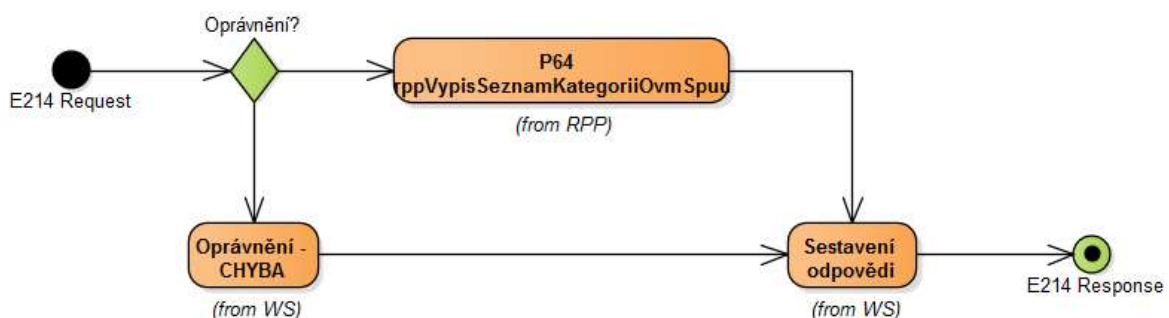
7 Rozpad eGon služby na primitivní služby

7.1 Seznam a popis využívaných primitivních služeb

V rámci zpracování jsou využívány následující interní služby:

- *P64 – rppVypisSeznamKategoriiOvmSpuu* – vrací seznam kategorií OVM/SPUU

7.2 Workflow zpracování služby



8 Vstupní údaje

Vstupní údaje obsahují položky definované v datovém typu *RppVypisSeznamKategoriiOvmSpuuType*. Bez správného vyplnění vstupních údajů nelze transakci zpracovat.

8.1 ZadostInfo

Položka *ZadostInfo* představuje standardní hlavičku datové zprávy dotazu, která je odesílána ke zpracování. Struktura a obsah hlavičky zprávy jsou dány datovým typem *ZadostInfoType*. Obsahuje údaje, které ISZR vyžaduje pro ověření přístupu ke službě. Povinné položky musí být vyplněny.

8.2 Zadost

Položka *Zadost* slouží k detailní specifikaci požadavků na službu. Vstupní parametry jsou uvedeny v elementu *RppVypisSeznamKategoriiOvmSpuuData*.

Pro výběr kategorie OVM musí být na vstupu služby alespoň jeden z těchto parametrů:

- Identifikátor kategorie (kodKategorie),
- název kategorie (nazevKategorie),
- datum vzniku kategorie (datumVzniku),
- datum zániku kategorie (datumZaniku),
- kód OVM, které do kategorie patří (kodOvm),
- právní předpis, na základě kterého OVM vzniklo (pravniPredpis),
- identifikátor kategorie OVM, do které je OVM zařazeno (identifikatorKategorieOvm),
- kód agendy editora (kodAgendyEditora) – vždy A113,
- kód OVM editora, které příslušné OVM spravuje (kodOvmEditora).

Pro výběr kategorie SPUU musí být na vstupu služby alespoň jeden z těchto parametrů:

- identifikátor kategorie SPUU (kodKategorie),
- název kategorie (nazevKategorie),
- kód SPUU, které do kategorie patří (kodSpuu),
- datum vzniku (datumVzniku),
- datum zániku (datumZaniku),
- právní předpis, na základě kterého SPUU vzniklo (pravniPredpis),
- kód agendy editora (kodAgendyEditora) – vždy A113,
- kód OVM editora, které příslušné SPUU spravuje (kodOvmEditora),
- identifikátor kategorie SPUU, do které je SPUU zařazeno (identifikatorKategorieSpuu).

9 Kontroly při volání služby

Na vstupu jsou prováděny běžné kontroly na oprávnění při volání služby.

Dále jsou prováděny věcné kontroly popsané v kapitole Vstupní údaje.

10 Příklad volání služby

10.1 Příklad volání služby

```
<s:Envelope xmlns:s="http://schemas.xmlsoap.org/soap/envelope/">
```



```

<s:Header>
  <Action s:mustUnderstand="1"
xmlns="http://schemas.microsoft.com/ws/2005/05/addressing/none">IszrRppVypisSeznamKategoriiOvmSpuu</Action>
</s:Header>
<s:Body xmlns:xsi="http://www.w3.org/2001/XMLSchema-instance"
xmlns:xsd="http://www.w3.org/2001/XMLSchema">
  <RppVypisSeznamKategoriiOvmSpuu
xmlns="urn:cz:isvs:iszr:schemas:IszrRppVypisSeznamKategoriiOvmSpuu:v1">
  <ZadostInfo xmlns="urn:cz:isvs:iszr:schemas:IszrAbstract:v1">
    <CasZadosti xmlns="urn:cz:isvs:reg:schemas:RegTypy:v1">2014-01-01T01:00:00</CasZadosti>
    <Agenda xmlns="urn:cz:isvs:reg:schemas:RegTypy:v1">Axxx</Agenda>
    <AgendovaRole xmlns="urn:cz:isvs:reg:schemas:RegTypy:v1">CRxxx</AgendovaRole>
    <Ovm xmlns="urn:cz:isvs:reg:schemas:RegTypy:v1">ovm</Ovm>
    <Ais xmlns="urn:cz:isvs:reg:schemas:RegTypy:v1">ais</Ais>
    <Subjekt xmlns="urn:cz:isvs:reg:schemas:RegTypy:v1">subjekt</Subjekt>
    <Uzivatel xmlns="urn:cz:isvs:reg:schemas:RegTypy:v1">uzivatel</Uzivatel>
    <DuvodUcel xmlns="urn:cz:isvs:reg:schemas:RegTypy:v1">duvod</DuvodUcel>
    <AgendaZadostId xmlns="urn:cz:isvs:reg:schemas:RegTypy:v1">104d2f25-0f2e-4f6f-9aaf-f703af4f20a0</AgendaZadostId>
  </ZadostInfo>
  <Zadost>
    <RppVypisSeznamKategoriiOvmSpuuData>
      <VyberKategorieOvm xmlns="urn:cz:isvs:rpp:schemas:RppDotazyData:v1">
        <KodKategorie
xmlns="urn:cz:isvs:rpp:schemas:RppDotazyTypy:v1">K0169</KodKategorie>
      </VyberKategorieOvm>
    </RppVypisSeznamKategoriiOvmSpuuData>
  </Zadost>
</RppVypisSeznamKategoriiOvmSpuu>
</s:Body>
</s:Envelope>

```

11 Výstupní údaje

Výstupní údaje služby obsahují položky, které jsou technicky definované v datovém typu *RppVypisSeznamKategoriiOvmSpuuResponseType*.

11.1 OdpovedInfo

Struktura položky *OdpovedInfo* obsahuje údaje, které ISZR ale i AIS očekává k dokončení vyřízení požadavku. Struktura a obsah hlavičky zprávy jsou dány datovým typem *OdpovedInfoType*.

11.1.1 Stav

Stav provedení služby je uveden v elementu *Status/VysledekKod*:

- *OK* – služba byla zpracována v pořádku
- *CHYBA* – zpracování není možné provést
- *VAROVANI* – služba byla zpracována v pořádku, ale vstupní parametry nejsou formálně správné, případně je výsledkem prázdná množina

Pokud skončí služba stavem *CHYBA* nebo *VAROVANI* a jsou známy detailnější informace, jsou podrobnosti uvedeny v elementu *VysledekDetail*.

Definované chybové stavy jsou uvedeny v následující tabulce:

VysledekSubKod	VysledekPopis
----------------	---------------

NEVALIDNI_ZADOST	Kód služby není definován nebo je neznámý.
NEVALIDNI_ZADOST	Nesprávný kód služby "{0}", očekáván byl "{1}".
PRAZDNY_POVINNY_PARAMETR	Není vyplněný ani kód kategorie OVM, ani kód kategorie SPUU.
CHYBA_ROZSAHU	Musí být vyplněný buď kód kategorie OVM, nebo kód kategorie SPUU.
PRAZDNY_SEZNAM	Nebyla nalezena žádná kategorie odpovídající zadaným parametrům.

Definovaná varování jsou uvedena v následující tabulce:

VysledekSubKod	VysledekPopis
PREKROCEN_POCET	Maximální počet záznamů: {0}.

Stav CHYBA dále může nastat v situaci, kdy službu nebylo možné z nějakého závažného důvodu vykonat nebo sestavit odpověď. Příkladem situace, ve které vzniká tato chyba, je například chybný vstup služby, nedostupnost databáze nebo základního registru a podobně.

11.2 RppOdpoved

Položka je vyplněna, pokud bylo provedeno volání RPP. V elementu jsou vrácena aplikační data. Jsou umístěna v elementu *RppVypisSeznamKategoriiOvmSpuuDataResponse*.

Služba vrací seznam kategorií OVM, nebo kategorií SPUU, které vyhovují zadaným vstupním parametrům. Vrací 0 až max 1000 záznamů v seznamu a výsledný status zpracování služby.

Pro každou kategorii OVM vrací:

- identifikátor kategorie OVM,
- název kategorie OVM,
- datum vzniku kategorie,
- datum zániku kategorie, pokud je ke kategorii veden.

Pro každou kategorii SPUU vrací:

- identifikátor kategorie SPUU,
- název kategorie SPUU,
- datum vzniku kategorie,
- datum zániku kategorie, pokud je ke kategorii veden.

12 Příklad odpovědi

12.1 Příklad odpovědi

```
<soapenv:Envelope xmlns:soapenv="http://schemas.xmlsoap.org/soap/envelope/"
xmlns:autocont1="urn:cz:isvs:iszr:services:IszrRosCtiZmeny:v1"
xmlns:abs="urn:cz:isvs:iszr:schemas:IszrAbstract:v1"
xmlns:autocont2="urn:cz:isvs:iszr:schemas:IszrRppVypisSeznamKategoriiOvmSpuu:v1"
xmlns:reg="urn:cz:isvs:reg:schemas:RegTypy:v1"
xmlns:xlink="http://www.w3.org/1999/xlink"
xmlns:autocont3="urn:cz:isvs:rpp:schemas:RppDotazyData:v1">
```



```
xmlns:rpp="urn:cz:isvs:rpp:schemas:RppTypy:v1"
xmlns:autocont4="urn:cz:isvs:rpp:schemas:RppDotazyTypy:v1">
  <soapenv:Header />
  <soapenv:Body>
    <autocont2:RppVypisSeznamKategoriiOvmSpuuResponse>
      <abs:OdpovedInfo>
        <reg:CasOdpovedi>2014-01-01T01:00:00.6875000+01:00</reg:CasOdpovedi>
        <reg:Status>
          <reg:VysledekKod>OK</reg:VysledekKod>
        </reg:Status>
        <reg:AgendaZadostId>104d2f25-0f2e-4f6f-9aaf-f703af4f20a0</reg:AgendaZadostId>
        <reg:IszrZadostId>b30b1a3c-7b51-47c8-ac29-e4401a355f54</reg:IszrZadostId>
      </abs:OdpovedInfo>
      <autocont2:RppOdpoved>
        <autocont2:RppVypisSeznamKategoriiOvmSpuuDataResponse>
          <autocont3:AplikacniStatus>
            <rpp:VysledekKod>OK</rpp:VysledekKod>
          </autocont3:AplikacniStatus>
          <autocont3:SeznamKategoriiOvm>
            <autocont4:KategorieOvm>
              <autocont4:KodKategorie>K0169</autocont4:KodKategorie>
              <autocont4:NazevKategorie>Další kontaktní místa veřejné správy -
Zastupitelské úřady, notáři, držitel poštovní licence a Hospodářská komora
ČR</autocont4:NazevKategorie>
              <autocont4:DatumVzniku>2011-01-01</autocont4:DatumVzniku>
            </autocont4:KategorieOvm>
          </autocont3:SeznamKategoriiOvm>
        </autocont2:RppVypisSeznamKategoriiOvmSpuuDataResponse>
      </autocont2:RppOdpoved>
    </autocont2:RppVypisSeznamKategoriiOvmSpuuResponse>
  </soapenv:Body>
</soapenv:Envelope>
```

13 Notifikace změn

Služba není editační, notifikace změn pro ni není relevantní.

14 Chybová hlášení

Služba neobsahuje specifická chybová hlášení.

15 Odkazy na další dokumenty

15.1 Definice služby

WSDL služby: egon/wsd/IszrRppVypisSeznamKategoriiOvmSpuu.wsdl
XSD služby: egon/xsd/IszrRppVypisSeznamKategoriiOvmSpuu.xsd