

Popis eGON služby

E256 – rosCtilco2

Název dokumentu:	Popis eGON služeb	Verze:	01.04
Autor:	Digitální a informační agentura	Datum aktualizace:	3. 7. 2024
Účel:	Popis eGON služeb v rámci základních registrů	Počet stran:	12

Obsah

1	Účel dokumentu.....	3
2	Funkcionalita služby	3
3	Základní informace o službě	3
4	Historie služby	3
5	Účel služby - detailní popis	4
6	Věcná pravidla vztahující se ke zpracování služby.....	4
6.1	Primární zpracování	4
6.2	Referenční odkazy.....	4
7	Rozpad eGon služby na primitivní služby.....	4
7.1	Seznam a popis využívaných primitivních služeb	4
7.2	Workflow zpracování služby	5
8	Vstupní údaje.....	5
8.1	ZadostInfo	5
8.2	AutorizaceInfo.....	5
	8.2.1 Řízení workflow zpracování	5
	8.2.2 Řízení výdeje dat.....	6
8.3	Zadost	6
9	Kontroly při volání služby	6
10	Příklad volání služby.....	6
11	Výstupní údaje	6
11.1	OdpovedInfo	7
	11.1.1 Stav.....	7
11.2	MapaAifo	7
11.3	SeznamIdAdres	8
11.4	RosOdpoved.....	8
11.5	RobOdpoved	8
11.6	RuianOdpoved	8
12	Příklad odpovědi	8
13	Notifikace změn	12
14	Chybová hlášení	12
15	Odkazy na další dokumenty.....	12
15.1	Definice služby	12
15.2	Egon služby	12

1 Účel dokumentu

Účelem tohoto dokumentu je především poskytnout orgánům veřejné moci, obecně uživatelům Základních registrů, jednoduchý a srozumitelný popis jak používat příslušnou eGON službu, včetně informací pro IT pracovníky orgánů veřejné moci. Změny provádí DIA.

2 Funkcionalita služby

Služba na základě identifikace osoby pomocí IČO vrací referenční údaje. Primárním zdrojem informací je ROS, služba umožňuje i čtení referenčních odkazů z ROB a RUIAN.

3 Základní informace o službě

Název služby	rosCtilco2
Označení služby	E256
Verze služby	V1.1
Publikována v katalogu služeb od verze	
Platnost od	1. 11. 2020
Platnost do	
Stav služby	Aktivní
Nahrazena službou	
Nahrazuje službu	rosCtilco
Třída služby	S1
Dostupnost služby, potřebná oprávnění	Veřejná služba, ověření dle registrace.
Režim služby	Synchronní i asynchronní
SLA služby	SLA-S1

4 Historie služby

Verze služby	Aktuální stav verze	Publikovaná v produkčním prostředí		Popis změn oproti předchozí verzi
		Od	Do	
V1	neaktivní	1. 11. 2020	27. 1. 2022	Jedná se o nekompatibilní změnu služby rosCtilco z důvodu zavedení násobnosti angažovaných osob a zrušení referenčního údaje Status veřejné prospěšnosti.
V1.1	neaktivní	21. 1. 2022	25. 6. 2022	Služba je obohacena ve svém výstupu o kontaktní údaje daného záznamu.
V1.2	aktivní	25. 6. 2022		Služba je obohacena ve svém výstupu o Doručovací adresu pro Osobu nebo Provozovnu a Datum narození fyzické nestrukturované osoby (PFO, angažovaná osoba)

5 Účel služby - detailní popis

Služba *E256 rosCtilco2* slouží na základě identifikace osoby pomocí IČO pro čtení referenčních údajů, kde primárním zdrojem informací je ROS.

Služba umožňuje na základě specifikace vstupních parametrů řídicích workflow i čtení vybraných referenčních odkazů z ROB a referenčních odkazů RUIAN.

6 Věcná pravidla vztahující se ke zpracování služby

6.1 Primární zpracování

Služba vrací údaje pouze pro IČO ve stavu „zapsané“.

Podle typu právní osoby jsou vrácena data ve struktuře právnické osoby (*PravnickaOsoba*) nebo fyzické podnikající osoby (*FyzickaOsoba*). Součástí odpovědi je i identifikátor poslední změny provedené na osobě.

Pokud je služba volaná pro IČO ve stavu „přidělené“, pak vrací údaje, kterými bylo žádáno o přidělení IČO (*UdajeZadosti*).

Pokud je IČO ve stavu „hromadně přidělené“, pak vrací kód agendy, které ČSÚ IČO v minulosti vydalo (*KodAgendy*). Pokud ČSÚ není schopno určit agendu (vydávalo intervaly pro organizace, které vedou více agend), pak je jako kód agendy vrácen „ROS“.

Pokud IČO je „nepřiděleno“ nebo „fyzicky vymazané“, pak se vrací příslušný chybový status.

6.2 Referenční odkazy

Pokud má IČO odkaz do ROB a je požadováno čtení z ROB, pak se načítají nebo ověřují z ROB údaje o obyvateli.

Pokud má IČO (nebo AIFO při čtení z ROB) odkaz do RUIAN a je požadováno čtení z RUIAN, pak se načítají nebo ověřují adresní údaje z RUIAN.

V případě, že je v průběhu zpracování prováděna dereference do ROB a RUIAN, může být zjištěna situace nesprávné vazby. Takováto situace se promítne do výsledku volání služby nastavením příslušného stavu.

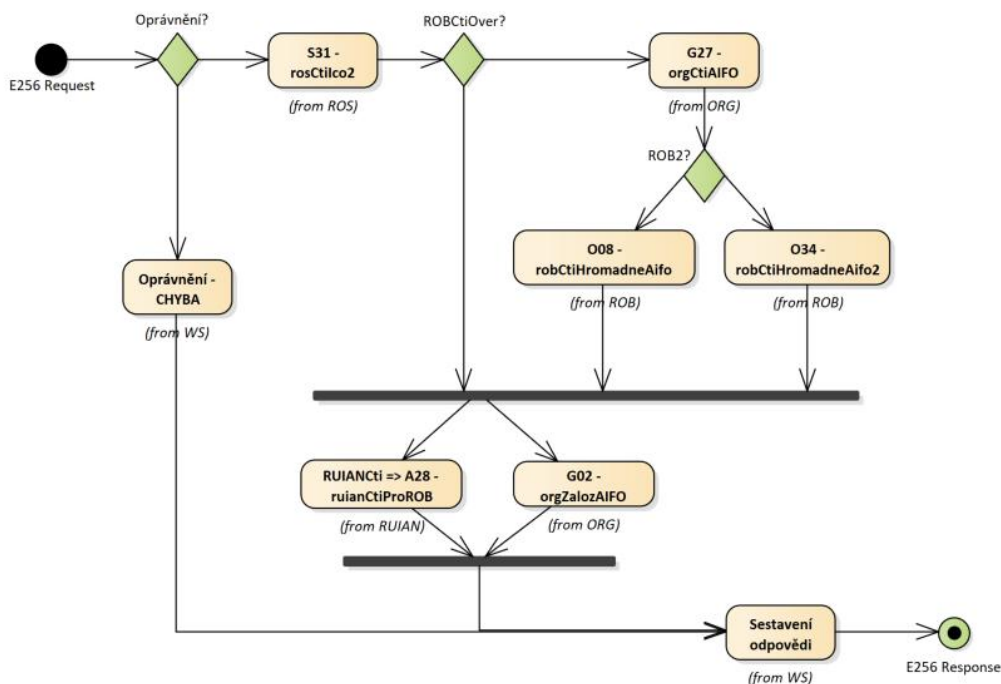
7 Rozpad eGon služby na primitivní služby

7.1 Seznam a popis využívaných primitivních služeb

V rámci zpracování jsou využívány následující interní služby:

- *S31 – rosCtilco2* – služba na základě identifikace osoby pomocí IČO vrací požadované referenční údaje.
- *G27 – orgCtiAIFO* – služba zprostředkuje transformaci AIFOzdr na AIFOcil.
- *O08 – robCtiHromadneAifo* – služba vydává požadované údaje osob z ROB ve formě opakované struktury požadovaných dat podle předaného seznamu AIFO.
- *O34 – robCtiHromadneAifo2* - služba vydává požadované údaje osob z ROB ve formě opakované struktury požadovaných dat podle předaného seznamu AIFO.
- *G02 – orgZalozAIFO* - služba zprostředkuje překlad AIFOzdr na AIFOcil.
- *A28 – ruianCtiProROB* - služba pro doplnění nebo pro ověření existence odkazů do RUIAN.

7.2 Workflow zpracování služby



8 Vstupní údaje

Vstupní údaje obsahují standardní položky, definované v datovém typu *IszrRosCtilco2Type*. Bez správného vyplnění vstupních údajů nelze transakci zpracovat.

8.1 ZadostInfo

Položka *ZadostInfo* představuje standardní hlavičku datové zprávy dotazu, která je odesílána ke zpracování. Struktura a obsah hlavičky zprávy jsou dány datovým typem *ZadostInfoType*. Obsahuje údaje, které ISZR vyžaduje pro ověření přístupu ke službě. Povinné položky musí být vyplněny.

Při požadavku na čtení ROB musí být vyplněny i položky *Subjekt*, *Uzivatel* a *DuvodUcel*.

8.2 AutorizaceInfo

Položka *AutorizaceInfo* slouží k upřesnění požadavku na výstup služby.

8.2.1 Řízení workflow zpracování

Pokud je uvedena hodnota *ROBcti* nebo *ROBOver*, je v rámci vykonání provedeno čtení nebo ověření v ROB v rozsahu *Jmeno*, *Prijmeni*, *DatumNarozeni* a *AdresaPobytu*.

Pokud je uvedena hodnota *ROB2*, je pro čtení ROB interně použita služba *robCtiHromadneAifo2* namísto služby *robCtiHromadneAifo* (výstup obou služeb má kompatibilní XSD strukturu, výstup se vždy vrací v elementu *robCtiHromadneAifoDataResponse*).

Pokud je uvedena hodnota *RUIANcti* nebo *RUIANOver*, je v rámci vykonání provedeno čtení nebo ověření v RUIAN pomocí služby *A28v1*. V případě uvedení dereference *RUIANVerze2.0.0* se pro čtení/ověření

v RUIAN využije druhá (novější) verze služby A28v2. Od počátku roku 2023 se již bude automaticky využívat druhá verze služby pro čtení/ověření v RUIAN.

8.2.2 Řízení výdeje dat

Pokud jsou v elementu *SeznamUdaju* uvedeny hodnoty položek ROS, jsou vydány z ROS požadované hodnoty. Službu nelze volat s prázdným seznamem údajů.

8.3 Zadost

Položka *Zadost* slouží k detailní specifikaci požadavků na službu. Vstupní parametry jsou uvedeny v elementu *RosCtilco2*. V tomto elementu se v elementu *Zadost / RosCtilco2Data / Ico* specifikuje požadované IČO.

9 Kontroly při volání služby

Na vstupu jsou prováděny běžné kontroly na oprávnění při volání služby.

10 Příklad volání služby

```
<soapenv:Envelope xmlns:soapenv="http://schemas.xmlsoap.org/soap/envelope/"
xmlns:urn="urn:cz:isvs:iszr:schemas:IszrRosCtilco2:v1"
xmlns:urn1="urn:cz:isvs:iszr:schemas:IszrAbstract:v1"
xmlns:urn2="urn:cz:isvs:reg:schemas:RegTypy:v1"
xmlns:urn3="urn:cz:isvs:ros:schemas:RosDotazyData:v2">
  <soapenv:Header/>
  <soapenv:Body>
    <urn:RosCtilco2>
      <urn1:ZadostInfo>
        <urn2:CasZadosti>2012-01-11T00:00:00.000+01:00</urn2:CasZadosti>
        <urn2:Agenda>Axxx</urn2:Agenda>
        <urn2:AgendovaRole>CRxxx</urn2:AgendovaRole>
        <urn2:Ovm>ovm</urn2:Ovm>
        <urn2:Ais>ais</urn2:Ais>
        <urn2:Subjekt>nějaký subjekt</urn2:Subjekt>
        <urn2:Uzivatel>nějaký uživatel</urn2:Uzivatel>
        <urn2:DuvodUcel>nějaký důvod účel</urn2:DuvodUcel>
        <urn2:AgendaZadostId>2742736b-d525-4252-b354-14186dce8b38</urn2:AgendaZadostId>
        <urn2:IszrZadostId>2742736b-d525-4252-b354-14186dce8b38</urn2:IszrZadostId>
      </urn1:ZadostInfo>
      <urn1:AutorizaceInfo>
        <urn1:SeznamUdaju>ROBcti Jmeno Prijmeni DatumNarozeni RUIANcti ROScti Ico
FyzickaOsoba ObchodniNazev DatumVznikuOpraveni DatumZanikuOpraveni PravniForma PravniStav
DatovaSchrankaROS StatutarniOrgany Likvidator OpatrovnikPravnickeOsoby InsolvenčniSpravce
NucenySpravce AdresaSidla VerejnaProspernost PozastaveniPrerusení Provozovny ZastupcePoStatutara
KontaktniUdaje DorucovaciAdresaOsoby DorucovaciAdresaProvozovny DatumNarozeniAngazovaneOsoby
DatumNarozeniFyzickeOsoby</urn1:SeznamUdaju>
      </urn1:AutorizaceInfo>
      <urn:Zadost>
        <urn:RosCtilco2Data znepristupniLog="false">
          <urn3:Ico>872920</urn3:Ico>
        </urn:RosCtilco2Data>
      </urn:Zadost>
    </urn:RosCtilco2>
  </soapenv:Body>
</soapenv:Envelope>
```

11 Výstupní údaje

Výstupní údaje obsahují položky definované v datovém typu *RosCtilco2ResponseType*.

11.1 OdpovedInfo

Struktura položky *OdpovedInfo* obsahuje údaje, které ISZR ale i AIS očekává k dokončení vyřízení požadavku. Struktura a obsah hlavičky zprávy jsou dány datovým typem *OdpovedInfoType*.

11.1.1 Stav

Stav provedení služby je uveden v elementu *Status/VysledekKod*:

- *OK* – služba byla zpracována v pořádku
- *VAROVANI* – při zpracování nastala situace, na kterou je vhodné upozornit.
- *CHYBA* – zpracování není možné provést

Pokud skončí služba stavem *CHYBA* nebo *VAROVANI*, a jsou známy detailnější informace, jsou podrobnosti uvedeny v elementu *VysledekDetail*.

Stav *VAROVANI* nastává v situacích:

- IČO je ve stavu přiděleno
- IČO je ve stavu nepřiděleno
- IČO je hromadně přiděleno
- Nebyla nalezena adresa / lokalita v RUAIN
- Nebyl nalezen obyvatel v ROB

Stav *CHYBA* nastává v případech

- IČO neexistuje v ROS
- Nelze přeložit AIFO v ORG
- V SeznamUdaju je *DorucovaciAdresaProvozovny*, ale chybí element *Provozovny*.
- V SeznamUdaju je datum *DatumNarozeniFo*, ale chybí *FyzickaOsoba*.
- V SeznamUdaju je *DatumNarozeniAngazovaneOsoby*, ale není uvedeno některé z angažmá.

Ve výše uvedených případech je nastaven systémový subkód, detailní informace jsou pak uvedeny v detailu v systémové části, případně v detailu aplikační části odpovědi.

Stav *CHYBA* dále nastane v situaci, kdy službu nebylo možné z nějakého závažného důvodu vykonat nebo sestavit odpověď. Příkladem situace, ve které vzniká tato chyba, je například chybný vstup služby, nedostupnost databáze, nedostupnost základního registru a podobně.

11.2 MapaAifo

Obsahuje seznam AIFO souvisejících s danou osobou. Vazba do struktury osoby, resp. vazba na obyvatele je realizována prostřednictvím lokálního AIFO. V seznamu *PrevodAifo* je zohledněn stav AIFO v ORG, případně v ROB v případě nekonzistence ROS vůči ORG nebo ROB.

Pokud není možné pro některé AIFO provést překlad v ORG, není vyplněno globální AIFO. U konkrétního AIFO je v atributu *prevodAifoStatus* uvedeno upřesnění důvodu (např. *AifoZdrojNeplatne*).

Pokud je možné AIFO přeložit, ale neexistuje v ROB, je globální AIFO vyplněno, ale v datové části ROB pro toto AIFO nejsou uvedena data.

11.3 SeznamIdAdres

Obsahuje seznam ID adresních míst a adresních lokalit. V případě, že je požadováno čtení nebo ověření v RUIAN, je součástí elementu stav daného prvku v RUIAN v atributu *stavOvereniPrvku* elementů *AdresniMisto* anebo *AdresniLokalita*.

11.4 RosOdpoved

Jde o primární návratovou hodnotu služby. V elementu *RosCtilco2DataResponse* jsou předány data z ROS. Jde o aplikační status v elementu *AplikacniStatus* a data ROS v elementu *FyzickaOsoba* nebo *PravnickaOsoba* nebo *UdajeZadosti* podle typu a stavu zápisu v ROS.

11.5 RobOdpoved

Položka je vrácena, pokud jsou vrácena aplikační data z ROB, tj. je požadováno čtení uvedením hodnoty *ROBCti* v seznamu údajů a současně existuje referenční odkaz z ROS do ROB.

Data jsou umístěna v elementu *RobCtiHromadneAifoDataResponse* ve struktuře shodné s výsledkem čtení v ROB službou *E08 robCtiHromadneAifo* respektive *E277 robCtiHromadneAifo2* s omezením rozsahu vydávaných údajů.

Z ROB jsou vydávány údaje maximálně v rozsahu jméno, příjmení, datum narození a adresa pobytu případně s uvedením příznaku adresy úřadu. Údaje vedené v ROB nad tento rámeček nejsou vydávány.

11.6 RuianOdpoved

Položka je vrácena, pokud jsou z RUIAN vrácena aplikační data, tj. je požadováno čtení uvedením hodnoty *RUIANcti* v seznamu údajů a současně existuje referenční odkaz do RUIAN. Data jsou umístěna v elementu *RuianCtiProRobDataResponse*. Obsahem položky je seznam adres anebo seznam lokalit.

12 Příklad odpovědi

```
<soapenv:Envelope xmlns:soapenv="http://schemas.xmlsoap.org/soap/envelope/"
xmlns:autocont1="urn:cz:isvs:iszr:services:IszrRosCtiIco2:v1"
xmlns:abs="urn:cz:isvs:iszr:schemas:IszrAbstract:v1"
xmlns:autocont2="urn:cz:isvs:iszr:schemas:IszrRosCtiIco2:v1"
xmlns:reg="urn:cz:isvs:reg:schemas:RegTypy:v1" xmlns:xlink="http://www.w3.org/1999/xlink"
xmlns:sdo="urn:cz:isvs:ros:schemas:RosDotazyData:v2"
xmlns:ros="urn:cz:isvs:ros:schemas:RosTypy:v2"
xmlns:dot="urn:cz:isvs:ros:schemas:RosDotazyTypy:v1"
xmlns:edi="urn:cz:isvs:ros:schemas:RosEditaceTypy:v1"
xmlns:rod="urn:cz:isvs:rob:schemas:RobDotazyData:v1"
xmlns:rob="urn:cz:isvs:rob:schemas:RobTypy:v1"
xmlns:autocont3="urn:cz:isvs:ruian:schemas:CtiProRob:v1"
xmlns:autocont4="urn:cz:isvs:ruian:schemas:CtiAdresa:v1">
  <soapenv:Header/>
  <soapenv:Body>
    <autocont2:RosCtiIco2Response>
      <abs:OdpovedInfo>
        <reg:CasOdpovedi>2024-07-03T15:43:43.8429252+02:00</reg:CasOdpovedi>
        <reg:Status>
          <reg:VysledekKod>OK</reg:VysledekKod>
        </reg:Status>
        <reg:AgendaZadostId>2742736b-d525-4252-b354-14186dce8b38</reg:AgendaZadostId>
        <reg:IszrZadostId>efb15550-3033-1415-9107-166fb9223000</reg:IszrZadostId>
      </abs:OdpovedInfo>
      <abs:MapaAifo lokalniAifoOd="3">
        <reg:PrevodAifo>
          <reg:LokalniAifo stavOvereniAifo="true">1</reg:LokalniAifo>
          <reg:GlobalniAifo>2jvO1LTjcd0z+vMDRrS/Z/Y=</reg:GlobalniAifo>
        </reg:PrevodAifo>
      </abs:MapaAifo>
    </autocont2:RosCtiIco2Response>
  </soapenv:Body>
</soapenv:Envelope>
```



```
</reg:PrevodAifo>
<reg:PrevodAifo>
  <reg:LokalniAifo stavOvereniAifo="true">2</reg:LokalniAifo>
  <reg:GlobalniAifo>yl9Hu4vVEMxsgUp2F7gWcvE=</reg:GlobalniAifo>
</reg:PrevodAifo>
</abs:MapaAifo>
<abs:SeznamIdAdres>
  <reg:AdresniMisto stavOvereniPrvku="existuje">26161354</reg:AdresniMisto>
  <reg:AdresniMisto stavOvereniPrvku="existuje">14492253</reg:AdresniMisto>
  <reg:AdresniMisto stavOvereniPrvku="existuje">26161354</reg:AdresniMisto>
</abs:SeznamIdAdres>
<autocont2:RosOdpoved>
  <autocont2:RosCtiIco2DataResponse>
    <sdo:AplikacniStatus>
      <ros:VysledekKod>OK</ros:VysledekKod>
    </sdo:AplikacniStatus>
    <sdo:FyzickaOsoba>
      <dot:Ico>872920</dot:Ico>

<dot:IcoKontrola>E3oCdvzAliYtbuqt8UhyAI0D3VliSOPRMJTeCekrPjN2FgSbfqSErN052041Gw/pa68araqf4D6GziR
iw/lRBA==</dot:IcoKontrola>
  <dot:CasZmeny>2024-07-03T15:41:58.837+02:00</dot:CasZmeny>
  <dot:IdZmeny>1157</dot:IdZmeny>
  <dot:DatoveSchranky>
    <dot:DatovaSchranka typ="40">ds1986x</dot:DatovaSchranka>
    <dot:DatovaSchranka typ="30">pfo986x</dot:DatovaSchranka>
  </dot:DatoveSchranky>
  <dot:PravniForma>
    <dot:KodPravniFormy>991</dot:KodPravniFormy>
    <dot:NazevPravniFormy>Fyzická osoba - Test ISZR</dot:NazevPravniFormy>
  </dot:PravniForma>
  <dot:PravniStav>
    <dot:KodPravnihoStavu>1</dot:KodPravnihoStavu>
    <dot:NazevPravnihoStavu>v řízení podle zákona č.
328/1991</dot:NazevPravnihoStavu>
  </dot:PravniStav>
  <dot:Provozovny>
    <edi:Provozovna>
      <edi:Icp>1009641468</edi:Icp>
      <edi:DatumZahajeniCinnosti>2018-01-01+01:00</edi:DatumZahajeniCinnosti>
      <edi:DatumUkonceniCinnosti>2020-01-01+01:00</edi:DatumUkonceniCinnosti>
      <edi:AdresaProvozovny>
        <ros:OdkazRuian>26161354</ros:OdkazRuian>
      </edi:AdresaProvozovny>
      <edi:DorucovaciAdresaProvozovny>
        <ros:OdkazRuian>26161354</ros:OdkazRuian>
      </edi:DorucovaciAdresaProvozovny>
    </edi:Provozovna>
  </dot:Provozovny>
  <dot:KontaktniUdaje>
    <dot:Telefon>+420987123456</dot:Telefon>
    <dot:Email>faisfyzickaosoba@faisczfo.czx</dot:Email>
  </dot:KontaktniUdaje>
  <dot:OsobyAgendy>
    <dot:OsobaAgendy>
      <dot:KodAgendy>X999</dot:KodAgendy>
      <dot:KodOvm>12345678</dot:KodOvm>
      <dot:NazevOsoby>Klára Žaneta FormulářováAABCB</dot:NazevOsoby>
      <dot:DatumVznikuOpraveni>2018-02-10+01:00</dot:DatumVznikuOpraveni>
      <dot:DatumZanikuOpraveni>2021-01-02+01:00</dot:DatumZanikuOpraveni>
      <dot:AdresaSidla>
        <ros:OdkazRuian>26161354</ros:OdkazRuian>
      </dot:AdresaSidla>
      <dot:PozastaveniPreruseni>true</dot:PozastaveniPreruseni>
      <dot:AdresaDorucovaci>
        <ros:OdkazRuian>26161354</ros:OdkazRuian>
      </dot:AdresaDorucovaci>
    </dot:OsobaAgendy>
  </dot:OsobyAgendy>
  <dot:Fo stav="nespravny">
    <ros:Aifo>1</ros:Aifo>
```

```
</dot:Fo>
<dot:InsolvenčniSpravci>
  <edi:InsolvenčniSpravce>
    <ros:FyzickáOsoba>
      <ros:FoTextemPobyt>
        <ros:FoTextem>IS fyzická osoba textem - adresa
RUIAN</ros:FoTextem>
        <ros:AdresaPobytu>
          <ros:OdkazRuian>26161354</ros:OdkazRuian>
        </ros:AdresaPobytu>
        <ros:DatumNarozeni>1999-09-09+02:00</ros:DatumNarozeni>
      </ros:FoTextemPobyt>
    </ros:FyzickáOsoba>
  </edi:InsolvenčniSpravce>
</edi:InsolvenčniSpravce>
  <ros:NazevAdresa>
    <ros:Nazev>IS názvem - adresa textem</ros:Nazev>
  <ros:Adresa>
    <ros:AdresaTextem>Adresa textem 253, Insolvenca</ros:AdresaTextem>
  </ros:Adresa>
</ros:NazevAdresa>
</edi:InsolvenčniSpravce>
<edi:InsolvenčniSpravce>
  <ros:FyzickáOsoba>
    <ros:FoTextemPobyt>
      <ros:FoTextem>IS fyzická osoba textem - adresa
textem</ros:FoTextem>
      <ros:AdresaPobytu>
        <ros:AdresaTextem>Adresa textem 253,
Insolvenca</ros:AdresaTextem>
        </ros:AdresaPobytu>
        <ros:DatumNarozeni>1999-09-09+02:00</ros:DatumNarozeni>
      </ros:FoTextemPobyt>
    </ros:FyzickáOsoba>
  </edi:InsolvenčniSpravce>
<edi:InsolvenčniSpravce>
  <ros:NazevAdresa>
    <ros:Nazev>IS názvem - adresa RUIAN</ros:Nazev>
  <ros:Adresa>
    <ros:OdkazRuian>26161354</ros:OdkazRuian>
  </ros:Adresa>
</ros:NazevAdresa>
</edi:InsolvenčniSpravce>
<edi:InsolvenčniSpravce>
  <ros:FyzickáOsoba>
    <ros:Aifo>2</ros:Aifo>
  </ros:FyzickáOsoba>
</edi:InsolvenčniSpravce>
<edi:InsolvenčniSpravce>
  <ros:OsobaIco>829013</ros:OsobaIco>
</edi:InsolvenčniSpravce>
</dot:InsolvenčniSpravci>
</sdo:FyzickáOsoba>
</autocont2:RosCtiIco2DataResponse>
</autocont2:RosOdpoved>
<autocont2:RobOdpoved>
  <autocont2:RobCtiHromadneAifoDataResponse>
    <rod:RobAplikacniStatus>
      <rob:VysledekRobKodType>OK</rob:VysledekRobKodType>
    </rod:RobAplikacniStatus>
  <rod:Osoba>
    <rod:AdresaPobytu adresaUradu="false"
stav="nespravny">26161354</rod:AdresaPobytu>
    <rod:Aifo stav="spravny">1</rod:Aifo>
    <rod:AifoKontrolaType>r/f6Xqj9aNyd6bfMUldYTlC/MfpKi5UHE46I5uz6e7uOoiBupYwa/ocxMTn376Q8BAE6Td80ut
16K63EKR9ntA==</rod:AifoKontrolaType>
    <rod:DatumNarozeni stav="spravny" zmenaCas="2024-07-03T15:41:22">1985-07-
12</rod:DatumNarozeni>
    <rod:Jmeno stav="spravny">Klára Žaneta</rod:Jmeno>
    <rod:Prijmeni stav="spravny">FormulářováAABCB</rod:Prijmeni>
```

```
</rod:Osoba>
<rod:Osoba>
  <rod:AdresaPobytu adresaUradu="false" stav="spravny" zmenaCas="2015-06-02T16:10:06">14492253</rod:AdresaPobytu>
  <rod:Aifo stav="spravny">2</rod:Aifo>

<rod:AifoKontrolaType>Pnd6rn05Dg9xsMFFRbp5JeZ9mGUT88pAE2ARacal+zFzNMoP0grr8NBhMC/nl+HsqwL6ZBTA8u1HE2PBEQK31w==</rod:AifoKontrolaType>
  <rod:DatumNarozeni stav="spravny" zmenaCas="2015-06-02T16:10:06">1968-01-11</rod:DatumNarozeni>
  <rod:Jmeno stav="spravny" zmenaCas="2015-06-02T16:10:06">MAREK</rod:Jmeno>
  <rod:Prijmeni stav="spravny" zmenaCas="2015-06-02T16:10:06">ROLNIČKA</rod:Prijmeni>
</rod:Osoba>
</autocont2:RobCtiHromadneAifoDataResponse>
</autocont2:RobOdpoved>
<autocont2:RuianOdpoved>
  <autocont2:RuianCtiProRobDataResponse>
    <autocont3:SeznamAdres>
      <autocont3:PolozkovaAdresa>
        <autocont4:ObecKod>554782</autocont4:ObecKod>
        <autocont4:ObecNazev>Praha</autocont4:ObecNazev>
        <autocont4:CastObceKod>400432</autocont4:CastObceKod>
        <autocont4:CastObceNazev>Veslavin</autocont4:CastObceNazev>
        <autocont4:UliceKod>747874</autocont4:UliceKod>
        <autocont4:UliceNazev>Adamova</autocont4:UliceNazev>
        <autocont4:PostaKod>16200</autocont4:PostaKod>
        <autocont4:PostaNazev>Praha 616</autocont4:PostaNazev>
        <autocont4:StavebniObjektKod>25633295</autocont4:StavebniObjektKod>
        <autocont4:AdresniMistoKod>26161354</autocont4:AdresniMistoKod>
        <autocont4:TypCislaDomovnihoKod>1</autocont4:TypCislaDomovnihoKod>
        <autocont4:CisloDomovni>460</autocont4:CisloDomovni>
        <autocont4:CisloOrientacni>3</autocont4:CisloOrientacni>
        <autocont4:MopKod>60</autocont4:MopKod>
        <autocont4:MopNazev>Praha 6</autocont4:MopNazev>
      </autocont3:PolozkovaAdresa>
      <autocont3:PolozkovaAdresa>
        <autocont4:OkresKod>3209</autocont4:OkresKod>
        <autocont4:OkresNazev>Praha-východ</autocont4:OkresNazev>
        <autocont4:ObecKod>538094</autocont4:ObecKod>
        <autocont4:ObecNazev>Brandýs nad Labem-Stará Boleslav</autocont4:ObecNazev>
        <autocont4:CastObceKod>9253</autocont4:CastObceKod>
        <autocont4:CastObceNazev>Popovice</autocont4:CastObceNazev>
        <autocont4:PostaKod>25001</autocont4:PostaKod>
        <autocont4:PostaNazev>Brandýs nad Labem-Stará Boleslav
1</autocont4:PostaNazev>
        <autocont4:StavebniObjektKod>14392071</autocont4:StavebniObjektKod>
        <autocont4:AdresniMistoKod>14492253</autocont4:AdresniMistoKod>
        <autocont4:TypCislaDomovnihoKod>1</autocont4:TypCislaDomovnihoKod>
        <autocont4:CisloDomovni>7</autocont4:CisloDomovni>
      </autocont3:PolozkovaAdresa>
      <autocont3:PolozkovaAdresa>
        <autocont4:ObecKod>554782</autocont4:ObecKod>
        <autocont4:ObecNazev>Praha</autocont4:ObecNazev>
        <autocont4:CastObceKod>400432</autocont4:CastObceKod>
        <autocont4:CastObceNazev>Veslavin</autocont4:CastObceNazev>
        <autocont4:UliceKod>747874</autocont4:UliceKod>
        <autocont4:UliceNazev>Adamova</autocont4:UliceNazev>
        <autocont4:PostaKod>16200</autocont4:PostaKod>
        <autocont4:PostaNazev>Praha 616</autocont4:PostaNazev>
        <autocont4:StavebniObjektKod>25633295</autocont4:StavebniObjektKod>
        <autocont4:AdresniMistoKod>26161354</autocont4:AdresniMistoKod>
        <autocont4:TypCislaDomovnihoKod>1</autocont4:TypCislaDomovnihoKod>
        <autocont4:CisloDomovni>460</autocont4:CisloDomovni>
        <autocont4:CisloOrientacni>3</autocont4:CisloOrientacni>
        <autocont4:MopKod>60</autocont4:MopKod>
        <autocont4:MopNazev>Praha 6</autocont4:MopNazev>
      </autocont3:PolozkovaAdresa>
    </autocont3:SeznamAdres>
    <autocont3:SeznamLokalit/>
  </autocont2:RuianCtiProRobDataResponse>
```

```
</autocont2:RuianOdpoved>  
</autocont2:RosCtiIco2Response>  
</soapenv:Body>  
</soapenv:Envelope>
```

13 Notifikace změn

Služba není editační, notifikace změn pro ni není relevantní.

14 Chybová hlášení

Služba neobsahuje specifická chybová hlášení.

15 Odkazy na další dokumenty

15.1 Definice služby

WSDL služby: egon/wsd/IszrRosCtilco2.wsdl
XSD služby: egon/xsd/IszrRosCtilco2.xsd

15.2 Egon služby

SZR_popis_eGON_sluzeb_E08_robCtiHromadneAifo.doc

SZR_popis_eGON_sluzeb_E277_robCtiHromadneAifo2.doc