

Popis eGON služby

E257 – rosCtiAifo2

Název dokumentu:	Popis eGON služeb	Verze:	01.04
Autor:	Digitální a informační agentura	Datum aktualizace:	3. 7. 2024
Účel:	Popis eGON služeb v rámci základních registrů	Počet stran:	12

Obsah

1	Účel dokumentu.....	3
2	Funkcionalita služby	3
3	Základní informace o službě	3
4	Historie služby	3
5	Účel služby - detailní popis	4
6	Věcná pravidla vztahující se ke zpracování služby.....	4
6.1	Primární zpracování	4
6.2	Referenční odkazy.....	4
7	Rozpad eGon služby na primitivní služby.....	4
7.1	Seznam a popis využívaných primitivních služeb	4
7.2	Workflow zpracování služby	5
8	Vstupní údaje.....	5
8.1	ZadostInfo	5
8.2	AutorizaceInfo.....	5
	8.2.1 Řízení workflow zpracování	5
	8.2.2 Řízení výdeje dat.....	6
8.3	MapaAifo	6
8.4	Zadost	6
9	Kontroly při volání služby	6
10	Příklad volání služby.....	6
11	Výstupní údaje	7
11.1	OdpovedInfo	7
	11.1.1 Stavý.....	7
11.2	MapaAifo	8
11.3	SeznamIdAdres	8
11.4	RosOdpoved.....	8
11.5	RobOdpoved	8
11.6	RuianOdpoved	8
12	Příklad odpovědi	8
13	Notifikace změn	12
14	Chybová hlášení	12
15	Odkazy na další dokumenty.....	12
15.1	Definice služby	12
15.2	Egon služby	12

1 Účel dokumentu

Účelem tohoto dokumentu je především poskytnout orgánům veřejné moci, obecně uživatelům Základních registrů, jednoduchý a srozumitelný popis, jak používat příslušnou eGON službu, včetně informací pro IT pracovníky orgánů veřejné moci. Změny provádí DIA.

2 Funkcionalita služby

Služba umožňuje čtení referenčních údajů osoby v ROS identifikované pomocí AIFO (fyzická osoba podnikatele).

3 Základní informace o službě

Název služby	rosCtiAifo2
Označení služby	E257
Verze služby	V1.1
Publikována v katalogu služeb od verze	
Platnost od	1. 11. 2020
Platnost do	
Stav služby	Aktivní
Nahrazena službou	
Nahrazuje službu	rosCtiAifo
Třída služby	S1
Dostupnost služby, potřebná oprávnění	Veřejná služba, ověření dle registrace.
Režim služby	Synchronní i asynchronní
SLA služby	SLA-01

4 Historie služby

Verze služby	Aktuální stav verze	Publikovaná v produkčním prostředí		Popis změn oproti předchozí verzi
		Od	Do	
V1	neaktivní	1. 11. 2020	27. 1. 2022	Jedná se o nekompatibilní změnu služby rosCtiAifo z důvodu zavedení násobnosti angažovaných osob a zrušení referenčního údaje Status veřejné prospěšnosti.
V1.1	neaktivní	21. 1. 2022	25. 6. 2022	Služba je obohacena ve svém výstupu o kontaktní údaje daného záznamu.
V1.2	aktivní	25. 6. 2022		Služba je obohacena ve svém výstupu o Doručovací adresu pro Osobu nebo Provozovnu a Datum narození fyzické nestrukturované osoby (PFO, angažovaná osoba)

5 Účel služby - detailní popis

Služba *E257 rosCtiAifo2* slouží pro čtení údajů o fyzické podnikající osobě, kde je podnikatel identifikován odkazem do ROBU předaným jako vstupní parametr služby pomocí AIFO.

Služba umožňuje na základě specifikace vstupních parametrů řídicích workflow i čtení referenčních odkazů z ROB a RUIAN.

6 Věcná pravidla vztahující se ke zpracování služby

6.1 Primární zpracování

Služba vrací údaje osoby ve stavu „zapsané“, případně přidělené IČO pro toto AIFO, pokud ještě nebyl proveden zápis do ROS: pokud je služba volaná pro IČO ve stavu „přidělené“, pak vrací údaje, kterými bylo žádáno o přidělení IČO (*UdajeZadosti*).

V případě, že osoba byla zapsána do ROS s textovou identifikací podnikatele a AIFO podnikatele mohlo být aktualizováno později, mohlo být provedeno přidělení IČO pro toto AIFO. V tomto případě služba vrací údaje osoby i rezervační údaje v jedné odpovědi.

Na základě AIFO z ROS je proveden pro cílový AIS překlad AIFO. AIFO je případně použito pro načtení informací z ROB, je-li AISem požadováno.

6.2 Referenční odkazy

Pokud má IČO odkaz do ROB a je požadováno čtení z ROB, pak se načítají nebo ověřují z ROB údaje o obyvateli.

Pokud má IČO (nebo AIFO při čtení z ROB) odkaz do RUIAN a je požadováno čtení z RUIAN, pak se načítají nebo ověřují adresní údaje z RUIAN.

V případě, že je v průběhu zpracování prováděna dereference do ROB a RUIAN, může být zjištěna situace nesprávné vazby. Takováto situace se promítne do výsledku volání služby nastavením příslušného stavu.

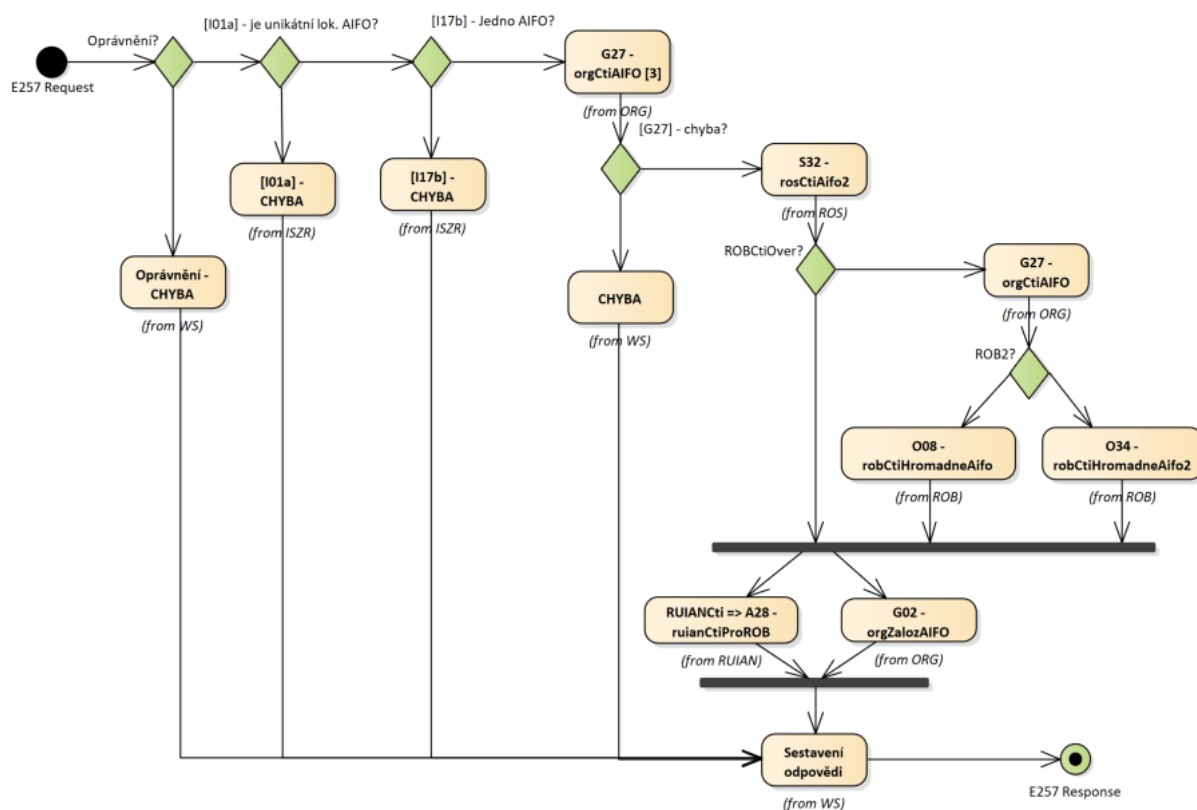
7 Rozpad eGon služby na primitivní služby

7.1 Seznam a popis využívaných primitivních služeb

V rámci zpracování jsou využívány následující interní služby:

- *G27 – orgCtiAIFO* – služba zprostředkuje transformaci *AIFOzdr* na *AIFOCil*.
- *G02 – orgZalozAIFO* - služba zprostředkuje překlad *AIFOzdr* na *AIFOCil*.
- *A28 – ruianCtiProROB* - služba pro doplnění údajů o fyzické osobě z ROB nebo pro ověření existence odkazů do RUIAN.
- *O08 – robCtiHromadneAifo* – služba vydává požadované údaje osob z ROB ve formě opakované struktury požadovaných dat podle předaného seznamu AIFO.
- *O34 – robCtiHromadneAifo2* – služba vydává požadované údaje osob z ROB ve formě opakované struktury požadovaných dat podle předaného seznamu AIFO.
- *S32 – rosCtiAifo* - služba umožňuje čtení referenčních údajů osoby identifikované pomocí AIFO.

7.2 Workflow zpracování služby



8 Vstupní údaje

Vstupní údaje obsahují standardní položky, definované v datovém typu *IszrRosCtiAifo2Type*. Bez správného vyplnění vstupních údajů nelze transakci zpracovat.

8.1 ZadostInfo

Položka *ZadostInfo* představuje standardní hlavičku datové zprávy dotazu, která je odesílána ke zpracování. Struktura a obsah hlavičky zprávy jsou dány datovým typem *ZadostInfoType*. Obsahuje údaje, které ISZR vyžaduje pro ověření přístupu ke službě. Povinné položky musí být vyplněny.

Při požadavku na čtení ROB musí být vyplněny i položky *Subjekt*, *Uzivatel* a *DuvodUcel*.

8.2 AutorizaceInfo

Položka *AutorizaceInfo* slouží k upřesnění požadavku na výstup služby.

8.2.1 Řízení workflow zpracování

Pokud je uvedena hodnota *ROBcti* nebo *ROBOver*, je v rámci vykonání provedeno čtení nebo ověření v ROB v rozsahu *Jmeno*, *Prijmeni*, *DatumNarozeni* a *AdresaPobytu*.

Pokud je uvedena hodnota *ROB2*, je pro čtení *ROB* interně použita služba *robCtiHromadneAifo2* namísto služby *robCtiHromadneAifo* (výstup obou služeb má kompatibilní XSD strukturu, výstup se vždy vrací v elementu *robCtiHromadneAifoDataResponse*).

Pokud je uvedena hodnota *RUIANCTi* nebo *RUIANOver*, je v rámci vykonání provedeno čtení nebo ověření v RUIAN pomocí služby *A28v1*. V případě uvedení dereference *RUIANVerze2.0.0* se pro čtení/ověření v RUIAN využije druhá (novější) verze služby *A28v2*. Od počátku roku 2023 se již bude automaticky využívat druhá verze služby pro čtení/ověření v RUIAN.

8.2.2 Řízení výdeje dat

Pokud jsou v elementu *SeznamUdaju* uvedeny hodnoty položek ROS, jsou vydány z ROS požadované hodnoty. Službu nelze volat s prázdným seznamem údajů.

8.3 MapaAifo

Element obsahuje v elementu *PrevodAifo* specifikaci globálního AIFO, které má být načteno z ROS. Lze uvést pouze jedno AIFO.

8.4 Zadost

Položka *Zadost* slouží k detailní specifikaci požadavků na službu. Vstupní parametry jsou uvedeny v elementu *RosCtiAifo2Data*. V tomto elementu se specifikuje v elementu *Aifo* lokální AIFO navázané na lokální AIFO uvedené v elementu *MapaAifo*.

9 Kontroly při volání služby

Na vstupu jsou prováděny běžné kontroly na oprávnění při volání služby.

10 Příklad volání služby

```
<soapenv:Envelope xmlns:soapenv="http://schemas.xmlsoap.org/soap/envelope/"
xmlns:urn="urn:cz:isvs:iszr:schemas:IszrRosCtiAifo2:v1"
xmlns:urn1="urn:cz:isvs:iszr:schemas:IszrAbstract:v1"
xmlns:urn2="urn:cz:isvs:reg:schemas:RegTypy:v1"
xmlns:urn3="urn:cz:isvs:ros:schemas:RosDotazyData:v2">
  <soapenv:Header/>
  <soapenv:Body>
    <urn:RosCtiAifo2>
      <urn1:ZadostInfo>
        <urn2:CasZadosti>2012-01-11T00:00:00.000+01:00</urn2:CasZadosti>
        <urn2:Agenda>Axxx</urn2:Agenda>
        <urn2:AgendovaRole>CRxxx</urn2:AgendovaRole>
        <urn2:Ovm>ovm</urn2:Ovm>
        <urn2:Ais>ais</urn2:Ais>
        <urn2:Subjekt>subjekt</urn2:Subjekt>
        <urn2:Uzivatel>uživatel</urn2:Uzivatel>
        <urn2:DuvodUcel>důvod účel</urn2:DuvodUcel>
        <urn2:AgendaZadostId>11332c68-51aa-47fa-9a49-8eaf04e56d4e</urn2:AgendaZadostId>
        <urn2:IszrZadostId>01234567-89ab-cdef-0123-456789abcdef</urn2:IszrZadostId>
      </urn1:ZadostInfo>
      <urn1:AutorizaceInfo>
        <urn1:SeznamUdaju>ROBcti Jmeno Prijmeni DatumNarozeni RUIANcti ROScti Ico
FyzickaOsoba ObchodniNazev DatumVznikuOpraveni DatumZanikuOpraveni PravniForma PravniStav
DatovaSchrankaROS StatutarniOrgany Likvidator OpatrovnikPravnickeOsoby InsolvenčniSpravce
NucenySpravce AdresaSidla VerejnaProsvesnost PozastaveniPrerusení Provozovny ZastupcePoStatutara
KontaktniUdaje DorucovaciAdresaOsoby DorucovaciAdresaProvozovny DatumNarozeniAngazovaneOsoby
DatumNarozeniFyzickeOsoby</urn1:SeznamUdaju>
      </urn1:AutorizaceInfo>
      <urn1:MapaAifo nacistData="true">
```

```
<urn2:PrevodAifo>
  <urn2:LokalniAifo xsi:type="urn2:LokalniAifoType"
xmlns:ns655="urn:cz:isvs:rob:schemas:RobTypy:v1" xmlns:xsi="http://www.w3.org/2001/XMLSchema-
instance">1</urn2:LokalniAifo>
  <urn2:GlobalniAifo>2jv0lLTjcd0z+vMDRrS/Z/Y=</urn2:GlobalniAifo>
</urn2:PrevodAifo>
</urn1:MapaAifo>
<urn:Zadost>
  <urn:RosCtiAifo2Data znepristupniLog="false">
    <urn3:Aifo>1</urn3:Aifo>
  </urn:RosCtiAifo2Data>
</urn:Zadost>
</urn:RosCtiAifo2>
</soapenv:Body>
</soapenv:Envelope>
```

11 Výstupní údaje

Výstupní údaje obsahují položky definované v datovém typu *RosCtiAifo2ResponseType*.

11.1 OdpovedInfo

Struktura položky *OdpovedInfo* obsahuje údaje, které ISZR ale i AIS očekává k dokončení vyřízení požadavku. Struktura a obsah hlavičky zprávy jsou dány datovým typem *OdpovedInfoType*.

11.1.1 Stav

Stav provedení služby je uveden v elementu *Status/VysledekKod*:

- *OK* – služba byla zpracována v pořádku
- *VAROVANI* – při zpracování nastala situace, na kterou je vhodné upozornit.
- *CHYBA* – zpracování není možné provést

Pokud skončí služba stavem *CHYBA* nebo *VAROVANI*, a jsou známy detailnější informace, jsou podrobnosti uvedeny v elementu *VysledekDetail*.

Stav *VAROVANI* nastává v situacích:

- IČO je ve stavu přiděleno
- V ROS je zapsáno více osob
- Nebyla nalezena adresa / lokalita v RUAIN
- Nebyl nalezen obyvatel v ROB

Stav *CHYBA* nastává v případech

- AIFO neexistuje v ORG
- AIFO neexistuje v ROS
- V SeznamUdaju je DorucovaciAdresaProvozovny, ale chybí element Provozovny.
- V SeznamUdaju je datum DatumNarozeniFo, ale chybí FyzickaOsoba.
- V SeznamUdaju je DatumNarozeniAngazovaneOsoby, ale není uvedeno některé z angažmá.

Ve výše uvedených případech je nastaven systémový subkód, detailní informace jsou pak uvedeny v detailu v systémové části, případně v detailu aplikační části odpovědi.

Stav CHYBA dále nastane v situaci, kdy službu nebylo možné z nějakého závažného důvodu vykonat nebo sestavit odpověď. Příkladem situace, ve které vzniká tato chyba, je například chybný vstup služby, nedostupnost databáze, nedostupnost základního registru a podobně.

11.2 MapaAifo

Obsahuje seznam AIFO souvisejících s danou osobou. Vazba do struktury osoby, resp. vazba na obyvatele je realizováno prostřednictvím lokálního AIFO. V seznamu *PrevodAifo* je zohledněn stav AIFO v ORG, případně v ROB, v případě nekonzistence ROS vůči ORG nebo ROB.

Pokud není možné pro některé AIFO provést překlad v ORG, není vyplněno globální AIFO. U konkrétního AIFO je v atributu *prevodAifoStatus* uvedeno upřesnění důvodu (např. *AifoZdrojNeplatne*).

Pokud je možné AIFO přeložit, ale neexistuje v ROB, je globální AIFO vyplněno, ale v datové části ROB pro toto AIFO nejsou uvedena data.

11.3 SeznamIdAdres

Obsahuje seznam ID adresních míst a adresních lokalit. V případě, že je požadováno čtení nebo ověření v RUIAN, je součástí elementu stav daného prvku v RUIAN v atributu *stavOvereniPrvku* elementu *AdresniMisto* nebo *AdresniLokalita*.

11.4 RosOdpoved

Jde o primární návratovou hodnotu služby. V elementu *RosCtiAifo2DataResponse* jsou předány data z ROS. Jde o aplikační status v elementu *AplikacniStatus* a data ROS v elementu *FyzickaOsoba* nebo *PravnickaOsoba* nebo *UdajeZadosti* podle typu a stavu zápisu v ROS.

11.5 RobOdpoved

Položka je vrácena, pokud jsou vrácena aplikační data z ROB, tj. je požadováno čtení uvedením hodnoty *ROBCti* v seznamu údajů a současně existuje referenční odkaz z ROS do ROB.

Data jsou umístěna v elementu *RobCtiHromadneAifoDataResponse* ve struktuře shodné s výsledkem čtení v ROB službou *E08 robCtiHromadneAifo* respektive *E277 robCtiHromadneAifo2* s omezením rozsahu vydávaných údajů.

Z ROB jsou vydávány údaje maximálně v rozsahu jméno, příjmení, datum narození a adresa pobytu případně s uvedením příznaku adresy úřadu. Údaje vedené v ROB nad tento rámeček nejsou vydávány.

11.6 RuianOdpoved

Položka je vrácena, pokud jsou z RUIAN vrácena aplikační data, tj. je požadováno čtení uvedením hodnoty *RUIANCTi* v seznamu údajů a současně existuje referenční odkaz do RUIAN. Data jsou umístěna v elementu *RuianCtiProRobDataResponse*. Obsahem položky je seznam adres a seznam lokalit.

12 Příklad odpovědi

```
<soapenv:Envelope xmlns:soapenv="http://schemas.xmlsoap.org/soap/envelope/"
xmlns:autocont1="urn:cz:isvs:iszr:services:IszrRosCtiAifo2:v1"
xmlns:abs="urn:cz:isvs:iszr:schemas:IszrAbstract:v1"
xmlns:autocont2="urn:cz:isvs:iszr:schemas:IszrRosCtiAifo2:v1"
xmlns:reg="urn:cz:isvs:reg:schemas:RegTypy:v1" xmlns:xlinl="http://www.w3.org/1999/xlink"
xmlns:sdo="urn:cz:isvs:ros:schemas:RosDotazyData:v2"
xmlns:ros="urn:cz:isvs:ros:schemas:RosTypy:v2"
xmlns:dot="urn:cz:isvs:ros:schemas:RosDotazyTypy:v1"
```


DIGITÁLNÍ A INFORMAČNÍ AGENTURA

```
xmlns:edi="urn:cz:isvs:ros:schemas:RosEditaceTypy:v1"
xmlns:rod="urn:cz:isvs:rob:schemas:RobDotazyData:v1"
xmlns:rob="urn:cz:isvs:rob:schemas:RobTypy:v1"
xmlns:autocont3="urn:cz:isvs:ruian:schemas:CtiProRob:v1"
xmlns:autocont4="urn:cz:isvs:ruian:schemas:CtiAdresa:v1">
  <soapenv:Header/>
  <soapenv:Body>
    <autocont2:RosCtiAifo2Response>
      <abs:OdpovedInfo>
        <reg:CasOdpovedi>2024-07-03T15:51:46.3710262+02:00</reg:CasOdpovedi>
        <reg:Status>
          <reg:VysledekKod>OK</reg:VysledekKod>
        </reg:Status>
        <reg:AgendaZadostId>11332c68-51aa-47fa-9a49-8eaf04e56d4e</reg:AgendaZadostId>
        <reg:IszrZadostId>2d5a8bf0-303f-1415-9530-13b002089000</reg:IszrZadostId>
      </abs:OdpovedInfo>
      <abs:MapaAifo lokalniAifoOd="4">
        <reg:PrevodAifo>
          <reg:LokalniAifo stavOvereniAifo="true">2</reg:LokalniAifo>
          <reg:GlobalniAifo>2jv0lLTjcd0z+vMDRrS/Z/Y=</reg:GlobalniAifo>
        </reg:PrevodAifo>
        <reg:PrevodAifo>
          <reg:LokalniAifo stavOvereniAifo="true">3</reg:LokalniAifo>
          <reg:GlobalniAifo>yl9Hu4vVEMxsgUp2F7gWcvE=</reg:GlobalniAifo>
        </reg:PrevodAifo>
      </abs:MapaAifo>
      <abs:SeznamIdAdres>
        <reg:AdresniMisto stavOvereniPrvku="existuje">26161354</reg:AdresniMisto>
        <reg:AdresniMisto stavOvereniPrvku="existuje">14492253</reg:AdresniMisto>
        <reg:AdresniMisto stavOvereniPrvku="existuje">26161354</reg:AdresniMisto>
      </abs:SeznamIdAdres>
      <autocont2:RosOdpoved>
        <autocont2:RosCtiAifo2DataResponse>
          <sdo:AplikacniStatus>
            <ros:VysledekKod>OK</ros:VysledekKod>
          </sdo:AplikacniStatus>
          <sdo:FyzickaOsoba>
            <dot:Ico>872920</dot:Ico>
          </sdo:FyzickaOsoba>
        </autocont2:RosCtiAifo2DataResponse>
      </autocont2:RosOdpoved>
    </soapenv:Body>
  </soapenv:Envelope>
</dot:IcoKontrola>5UvBjdFpIrwIPEiMHu9PQidblZwZJQbEgBnpb2rZOmZ81WQEWzhnGvDvCP/mMELmbaBEw/ud2dOimNu
4SFSXzA==</dot:IcoKontrola>
  <dot:CasZmeny>2024-07-03T15:41:58.837+02:00</dot:CasZmeny>
  <dot:IdZmeny>1157</dot:IdZmeny>
  <dot:DatoveSchranky>
    <dot:DatovaSchranka typ="40">ds1986x</dot:DatovaSchranka>
    <dot:DatovaSchranka typ="30">pfo986x</dot:DatovaSchranka>
  </dot:DatoveSchranky>
  <dot:PravniForma>
    <dot:KodPravniFormy>991</dot:KodPravniFormy>
    <dot:NazevPravniFormy>Fyzická osoba - Test ISZR</dot:NazevPravniFormy>
  </dot:PravniForma>
  <dot:PravniStav>
    <dot:KodPravnihoStavu>1</dot:KodPravnihoStavu>
    <dot:NazevPravnihoStavu>v řízení podle zákona č.
328/1991</dot:NazevPravnihoStavu>
  </dot:PravniStav>
  <dot:Provozovny>
    <edi:Provozovna>
      <edi:Icp>1009641468</edi:Icp>
      <edi:DatumZahajeniCinnosti>2018-01-01+01:00</edi:DatumZahajeniCinnosti>
      <edi:DatumUkonceniCinnosti>2020-01-01+01:00</edi:DatumUkonceniCinnosti>
      <edi:AdresaProvozovny>
        <ros:OdkazRuian>26161354</ros:OdkazRuian>
      </edi:AdresaProvozovny>
      <edi:DorucovaciAdresaProvozovny>
        <ros:OdkazRuian>26161354</ros:OdkazRuian>
      </edi:DorucovaciAdresaProvozovny>
    </edi:Provozovna>
  </dot:Provozovny>
  <dot:KontaktniUdaje>
    <dot:Telefon>+420987123456</dot:Telefon>
```

```
<dot:Email>faisfyzickaosoba@faisczfo.czx</dot:Email>
</dot:KontaktniUdaje>
<dot:OsobyAgendy>
  <dot:OsobaAgendy>
    <dot:KodAgendy>X999</dot:KodAgendy>
    <dot:KodOvm>12345678</dot:KodOvm>
    <dot:NazevOsoby>Klára Žaneta FormulářováAABCB</dot:NazevOsoby>
    <dot:DatumVznikuOpravneni>2018-02-10+01:00</dot:DatumVznikuOpravneni>
    <dot:DatumZanikuOpravneni>2021-01-02+01:00</dot:DatumZanikuOpravneni>
    <dot:AdresaSidla>
      <ros:OdkazRuian>26161354</ros:OdkazRuian>
    </dot:AdresaSidla>
    <dot:PozastaveniPreruseni>>true</dot:PozastaveniPreruseni>
    <dot:AdresaDorucovaci>
      <ros:OdkazRuian>26161354</ros:OdkazRuian>
    </dot:AdresaDorucovaci>
  </dot:OsobaAgendy>
</dot:OsobyAgendy>
<dot:Fo stav="nespravny">
  <ros:Aifo>2</ros:Aifo>
</dot:Fo>
<dot:InsolvenčniSpravci>
  <edi:InsolvenčniSpravce>
    <ros:FyzickaOsoba>
      <ros:FoTextemPobyt>
        <ros:FoTextem>IS fyzická osoba textem - adresa
RUIAN</ros:FoTextem>
        <ros:AdresaPobytu>
          <ros:OdkazRuian>26161354</ros:OdkazRuian>
        </ros:AdresaPobytu>
        <ros:DatumNarozeni>1999-09-09+02:00</ros:DatumNarozeni>
      </ros:FoTextemPobyt>
    </ros:FyzickaOsoba>
  </edi:InsolvenčniSpravce>
<edi:InsolvenčniSpravce>
  <ros:NazevAdresa>
    <ros:Nazev>IS názvem - adresa textem</ros:Nazev>
    <ros:Adresa>
      <ros:AdresaTextem>Adresa textem 253, Insolvence</ros:AdresaTextem>
    </ros:Adresa>
  </ros:NazevAdresa>
</edi:InsolvenčniSpravce>
<edi:InsolvenčniSpravce>
  <ros:FyzickaOsoba>
    <ros:FoTextemPobyt>
      <ros:FoTextem>IS fyzická osoba textem - adresa
textem</ros:FoTextem>
      <ros:AdresaPobytu>
        <ros:AdresaTextem>Adresa textem 253,
Insolvence</ros:AdresaTextem>
      </ros:AdresaPobytu>
      <ros:DatumNarozeni>1999-09-09+02:00</ros:DatumNarozeni>
    </ros:FoTextemPobyt>
  </ros:FyzickaOsoba>
</edi:InsolvenčniSpravce>
<edi:InsolvenčniSpravce>
  <ros:NazevAdresa>
    <ros:Nazev>IS názvem - adresa RUIAN</ros:Nazev>
    <ros:Adresa>
      <ros:OdkazRuian>26161354</ros:OdkazRuian>
    </ros:Adresa>
  </ros:NazevAdresa>
</edi:InsolvenčniSpravce>
<edi:InsolvenčniSpravce>
  <ros:FyzickaOsoba>
    <ros:Aifo>3</ros:Aifo>
  </ros:FyzickaOsoba>
</edi:InsolvenčniSpravce>
<edi:InsolvenčniSpravce>
  <ros:OsobaIco>829013</ros:OsobaIco>
</edi:InsolvenčniSpravce>
```

```
</dot:InsolvenčniSpravci>
</sdo:FyzickaOsoba>
</autocont2:RosCtiAifo2DataResponse>
</autocont2:RosOdpoved>
<autocont2:RobOdpoved>
  <autocont2:RobCtiHromadneAifoDataResponse>
    <rod:RobAplikacniStatus>
      <rod:VysledekRobKodType>OK</rod:VysledekRobKodType>
    </rod:RobAplikacniStatus>
    <rod:Osoba>
      <rod:AdresaPobytu adresaUradu="false"
stav="nespravny">26161354</rod:AdresaPobytu>
      <rod:Aifo stav="spravny">2</rod:Aifo>

<rod:AifoKontrolaType>xiYz1kv2RLtM1emm+syR8/JjBOW0SRKU+Z8a/Pl0808XgvvD8x4MxsLesuYHLkfpJQv/o+rbzP
jSy+LNaD0PHg==</rod:AifoKontrolaType>
  <rod:DatumNarozeni stav="spravny" zmenaCas="2024-07-03T15:41:22">1985-07-
12</rod:DatumNarozeni>
  <rod:Jmeno stav="spravny">Klára Žaneta</rod:Jmeno>
  <rod:Prijmeni stav="spravny">FormulářováAABCB</rod:Prijmeni>
</rod:Osoba>
<rod:Osoba>
  <rod:AdresaPobytu adresaUradu="false" stav="spravny" zmenaCas="2015-06-
02T16:10:06">14492253</rod:AdresaPobytu>
  <rod:Aifo stav="spravny">3</rod:Aifo>

<rod:AifoKontrolaType>TCdnlXapZqqs0MIJ+4eX/RElnGLqfSsayKAAOVS4uqpTDme2wHTfUbr7niIBIkQX8FjeJFXGYP
LAFOEHe+XcQA==</rod:AifoKontrolaType>
  <rod:DatumNarozeni stav="spravny" zmenaCas="2015-06-02T16:10:06">1968-01-
11</rod:DatumNarozeni>
  <rod:Jmeno stav="spravny" zmenaCas="2015-06-02T16:10:06">MAREK</rod:Jmeno>
  <rod:Prijmeni stav="spravny" zmenaCas="2015-06-
02T16:10:06">ROLNÍČKA</rod:Prijmeni>
</rod:Osoba>
</autocont2:RobCtiHromadneAifoDataResponse>
</autocont2:RobOdpoved>
<autocont2:RuianOdpoved>
  <autocont2:RuianCtiProRobDataResponse>
    <autocont3:SeznamAdres>
      <autocont3:PolozkovaAdresa>
        <autocont4:ObecKod>554782</autocont4:ObecKod>
        <autocont4:ObecNazev>Praha</autocont4:ObecNazev>
        <autocont4:CastObceKod>400432</autocont4:CastObceKod>
        <autocont4:CastObceNazev>Veleslavin</autocont4:CastObceNazev>
        <autocont4:UliceKod>747874</autocont4:UliceKod>
        <autocont4:UliceNazev>Adamova</autocont4:UliceNazev>
        <autocont4:PostaKod>16200</autocont4:PostaKod>
        <autocont4:PostaNazev>Praha 616</autocont4:PostaNazev>
        <autocont4:StavebniObjektKod>25633295</autocont4:StavebniObjektKod>
        <autocont4:AdresniMistoKod>26161354</autocont4:AdresniMistoKod>
        <autocont4:TypCislaDomovnihoKod>1</autocont4:TypCislaDomovnihoKod>
        <autocont4:CisloDomovni>460</autocont4:CisloDomovni>
        <autocont4:CisloOrientacni>3</autocont4:CisloOrientacni>
        <autocont4:MopKod>60</autocont4:MopKod>
        <autocont4:MopNazev>Praha 6</autocont4:MopNazev>
      </autocont3:PolozkovaAdresa>
      <autocont3:PolozkovaAdresa>
        <autocont4:OkresKod>3209</autocont4:OkresKod>
        <autocont4:OkresNazev>Praha-východ</autocont4:OkresNazev>
        <autocont4:ObecKod>538094</autocont4:ObecKod>
        <autocont4:ObecNazev>Brandýs nad Labem-Stará Boleslav</autocont4:ObecNazev>
        <autocont4:CastObceKod>9253</autocont4:CastObceKod>
        <autocont4:CastObceNazev>Popovice</autocont4:CastObceNazev>
        <autocont4:PostaKod>25001</autocont4:PostaKod>
        <autocont4:PostaNazev>Brandýs nad Labem-Stará Boleslav
1</autocont4:PostaNazev>
        <autocont4:StavebniObjektKod>14392071</autocont4:StavebniObjektKod>
        <autocont4:AdresniMistoKod>14492253</autocont4:AdresniMistoKod>
        <autocont4:TypCislaDomovnihoKod>1</autocont4:TypCislaDomovnihoKod>
        <autocont4:CisloDomovni>7</autocont4:CisloDomovni>
      </autocont3:PolozkovaAdresa>
```

```
<autocont3:PolozkovaAdresa>
  <autocont4:ObecKod>554782</autocont4:ObecKod>
  <autocont4:ObecNazev>Praha</autocont4:ObecNazev>
  <autocont4:CastObceKod>400432</autocont4:CastObceKod>
  <autocont4:CastObceNazev>Veleslavin</autocont4:CastObceNazev>
  <autocont4:UliceKod>747874</autocont4:UliceKod>
  <autocont4:UliceNazev>Adamova</autocont4:UliceNazev>
  <autocont4:PostaKod>16200</autocont4:PostaKod>
  <autocont4:PostaNazev>Praha 616</autocont4:PostaNazev>
  <autocont4:StavebniObjektKod>25633295</autocont4:StavebniObjektKod>
  <autocont4:AdresniMistoKod>26161354</autocont4:AdresniMistoKod>
  <autocont4:TypCislaDomovnihoKod>1</autocont4:TypCislaDomovnihoKod>
  <autocont4:CisloDomovni>460</autocont4:CisloDomovni>
  <autocont4:CisloOrientacni>3</autocont4:CisloOrientacni>
  <autocont4:MopKod>60</autocont4:MopKod>
  <autocont4:MopNazev>Praha 6</autocont4:MopNazev>
</autocont3:PolozkovaAdresa>
</autocont3:SeznamAdres>
<autocont3:SeznamLokalit/>
</autocont2:RuianCtiProRobDataResponse>
</autocont2:RuianOdpoved>
</autocont2:RosCtiAifo2Response>
</soapenv:Body>
</soapenv:Envelope>
```

13 Notifikace změn

Služba není editační, notifikace změn pro ni není relevantní.

14 Chybová hlášení

Služba neobsahuje specifická chybová hlášení.

15 Odkazy na další dokumenty

15.1 Definice služby

WSDL služby: egon/wsdl/IszrRosCtiAifo2.wsdl

XSD služby: egon/xsd/IszrRosCtiAifo2.xsd

15.2 Egon služby

SZR_popis_eGON_sluzeb_E08_robCtiHromadneAifo.doc

SZR_popis_eGON_sluzeb_E277_robCtiHromadneAifo2.doc