

Popis eGON služby

E294 – rppVypisKategoriiOvmSpuu2

Název dokumentu:	Popis eGON služeb	Verze:	01.00
Autor:	Správa základních registrů	Datum aktualizace:	13. 04. 2022
Účel:	Popis eGON služeb v rámci základních registrů	Počet stran:	8

Obsah

1	Účel dokumentu.....	3
2	Funkcionalita služby.....	3
3	Základní informace o službě.....	3
4	Historie služby.....	3
5	Účel služby - detailní popis.....	4
6	Věcná pravidla vztahující se ke zpracování služby	4
6.1	Obecné vlastnosti služeb RPP	4
7	Rozpad eGon služby na primitivní služby	4
7.1	Seznam a popis využívaných primitivních služeb	4
7.2	Workflow zpracování služby	4
8	Vstupní údaje.....	4
8.1	ZadostInfo	5
8.2	AutorizaceInfo	5
8.3	Zadost	5
9	Kontroly při volání služby.....	5
10	Příklad volání služby.....	5
11	Výstupní údaje	6
11.1	OdpovedInfo	6
11.1.1	Stavy	6
11.2	RppOdpoved	6
12	Příklad odpovědi.....	7
13	Notifikace změn	8
14	Chybová hlášení.....	8
15	Odkazy na další dokumenty	8
15.1	Definice služby	8

1 Účel dokumentu

Účelem tohoto dokumentu je především poskytnout orgánům veřejné moci, obecně uživatelům Základních registrů, jednoduchý a srozumitelný popis, jak používat příslušnou eGON službu, včetně informací pro IT pracovníky orgánů veřejné moci. Změny provádí SZR.

2 Funkcionalita služby

Služba vrací údaje o kategorii a jejím složení. Oproti službě rppVypisKategoriiOvmSpuu vrací také právní předpisy definující složení kategorie.

3 Základní informace o službě

Název služby	rppVypisKategoriiOvmSpuu2
Označení služby	E294
Verze služby	V1.0
Publikována v katalogu služeb od verze	
Platnost od	25. 6. 2022
Platnost do	
Stav služby	Aktivní
Nahrazena službou	
Nahrazuje službu	E215
Třída služby	S3
Dostupnost služby, potřebná oprávnění	veřejná
Režim služby	synchronní
SLA služby	SLA-01

4 Historie služby

V tabulce níže jsou uvedeny údaje o všech verzích dané služby, jejím životním cyklu v produkčním prostředí a popis změn mezi jednotlivými verzemi.

Verze služby	Aktuální stav verze	Publikovaná v produkčním prostředí		Popis změn oproti předchozí verzi
		Od	Do	
V1.0	Aktivní	25. 6. 2022		Prvotní verze

5 Účel služby - detailní popis

Služba vrací údaje o kategorii a jejím složení. Oproti službě `rppVypisKategoriiOvmSpuu` vrací také právní předpisy definující složení kategorie.

6 Věcná pravidla vztahující se ke zpracování služby

Služba je předána na RPP, kde jsou provedeny věcné kontroly a vlastní vykonání služby. Data výstupu služby jsou předána volajícímu AIS.

Věcné kontroly RPP:

- Kontrola zadání vstupních parametrů.

6.1 Obecné vlastnosti služeb RPP

Veškerá volání služeb RPP jsou logována v RPP.

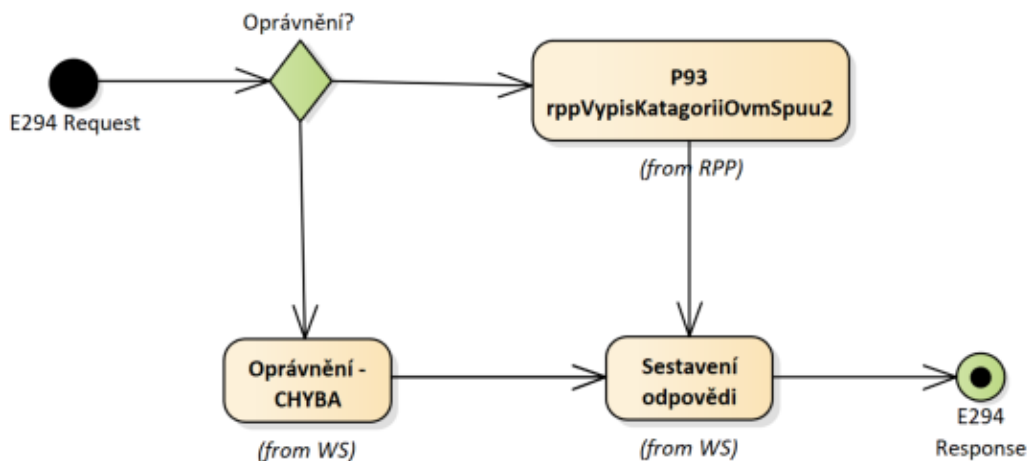
7 Rozpad eGon služby na primitivní služby

7.1 Seznam a popis využívaných primitivních služeb

V rámci zpracování jsou využívány následující interní služby:

- P93 – `rppVypisKategoriiOvmSpuu2` – služba vrací údaje o kategorii, jejím složení a právních předpisech.

7.2 Workflow zpracování služby



8 Vstupní údaje

Vstupní údaje obsahují položky definované v datovém typu `RppVypisKategoriiOvmSpuu2Type`. Bez správného vyplnění vstupních údajů nelze transakci zpracovat.

8.1 ZadostInfo

Položka *ZadostInfo* představuje standardní hlavičku datové zprávy dotazu, která je odesílána ke zpracování. Struktura a obsah hlavičky zprávy jsou dány datovým typem *ZadostInfoType*. Obsahuje údaje, které ISZR vyžaduje pro ověření přístupu ke službě. Povinné položky musí být vyplněny.

8.2 AutorizaceInfo

Rozsah vrácených údajů lze ovlivnit uvedením prvků v SeznamUdaju v řídicí části *AutorizaceInfo*, seznam údajů musí odpovídat typu vstupního parametru. V případě neuvedení alespoň jednoho prvku je vrácen celý rozsah údajů vedených k subjektu podle definice XSD.

Údaj	Obsah XML odpovědi
KategorieOvm	Detail kategorie OVM a složení kategorie z OVM (bez právních předpisů)
KategorieSpuu	Detail kategorie SPUU a složení kategorie z OVM (bez právních předpisů)
PravniPredpisKategorieOvm	Detail kategorie OVM a právní předpisy (bez OVM v kategorii)
PravniPredpisKategorieSpuu	Detail kategorie SPUU a právní předpisy (bez SPUU v kategorii)

8.3 Zadost

Položka *Zadost* slouží k detailní specifikaci požadavků na službu. Vstupní parametry jsou uvedeny v elementu *RppVypisKategoriiOvmSpuu2Data*.

Parametry volání jsou (jeden povinný z obou možných):

- Identifikátor kategorie OVM,
- Identifikátor kategorie SPUU.

9 Kontroly při volání služby

Na vstupu jsou prováděny běžné kontroly na oprávnění při volání služby.

10 Příklad volání služby

```
<soapenv:Envelope xmlns:soapenv="http://schemas.xmlsoap.org/soap/envelope/"
xmlns:urn="urn:cz:isvs:iszr:schemas:IszrRppVypisKategoriiOvmSpuu2:v1"
xmlns:urn1="urn:cz:isvs:iszr:schemas:IszrAbstract:v1"
xmlns:urn2="urn:cz:isvs:reg:schemas:RegTypy:v1"
xmlns:urn3="urn:cz:isvs:rpp:schemas:RppDotazyData:v1">
  <soapenv:Header/>
  <soapenv:Body>
    <urn:RppVypisKategoriiOvmSpuu2>
      <urn1:ZadostInfo>
        <urn2:CasZadosti>2011-11-28T00:00:00.000+01:00</urn2:CasZadosti>
        <urn2:Agenda>Axxx</urn2:Agenda>
        <urn2:AgendovaRole>CRxxx</urn2:AgendovaRole>
        <urn2:Ovm>ovm</urn2:Ovm>
        <urn2:Ais>ais</urn2:Ais>
        <urn2:AgendaZadostId>00000000-0000-0000-0000-
000000000000</urn2:AgendaZadostId>
      </urn1:ZadostInfo>
    </urn:RppVypisKategoriiOvmSpuu2>
  </soapenv:Body>
</soapenv:Envelope>
```

```

<urn1:AutorizaceInfo>
  <urn1:MaximalniPocetZaznamu>10</urn1:MaximalniPocetZaznamu>
  <urn1:SeznamUdaju>RPPCTi KategorieOvm KategorieSpuu
PravniPredpisKategorieOvm PravniPredpisKategorieSpuu Agenda PravniPredpisAgendy
Cinnosti OhlasenaOvm </urn1:SeznamUdaju>
</urn1:AutorizaceInfo>
<urn:Zadost>
  <urn:RppVypisKategoriiOvmSpuu2Data>
    <urn3:IdentifikatorKategorieOvm>K0102</urn3:IdentifikatorKategorieOvm>
  </urn:RppVypisKategoriiOvmSpuu2Data>
</urn:Zadost>
</urn:RppVypisKategoriiOvmSpuu2>
</soapenv:Body>
</soapenv:Envelope>

```

11 Výstupní údaje

Výstupní údaje obsahují položky definované v datovém typu *RppVypisKategoriiOvmSpuu2ResponseType*.

11.1 OdpovedInfo

Struktura položky *OdpovedInfo* obsahuje údaje, které ISZR ale i AIS očekává k dokončení vyřízení požadavku. Struktura a obsah hlavičky zprávy jsou dány datovým typem *OdpovedInfoType*.

11.1.1 Stav

Stav provedení služby je uveden v elementu *Status/VysledekKod*:

- OK – služba byla zpracována v pořádku
- CHYBA – zpracování není možné provést
- VAROVANI – služba byla zpracována v pořádku, ale vstupní parametry nejsou formálně správné, případně je výsledkem prázdná množina

Pokud skončí služba stavem *CHYBA* nebo *VAROVANI* a jsou známy detailnější informace, jsou podrobnosti uvedeny v elementu *VysledekDetail*.

Definované chybové stavy jsou uvedeny v následující tabulce:

Status	VysledekSubKod	VysledekPopis
CHYBA	NEVALIDNI DATA	Chyba vyplnění vstupních parametrů
CHYBA	NEVALIDNI_ZADOST	Kód služby není definován nebo je neznámý.
CHYBA	OBECNA CHYBA SLUZBY	Konkrétní popis obecné chyby služby
VAROVANI	ZAZNAM_NENALEZEN	Kategorie neexistuje

Stav *CHYBA* dále může nastat v situaci, kdy službu nebylo možné z nějakého závažného důvodu vykonat nebo sestavit odpověď. Příkladem situace, ve které vzniká tato chyba, je například chybný vstup služby, nedostupnost databáze nebo základního registru a podobně.

11.2 RppOdpoved

Ve výstupu služby je výpis dané kategorie dle dotazu a obsahuje následující údaje:

- Identifikátor a název kategorie,
- Datum vzniku a zániku kategorie,
- Kód agendy a identifikátor OVM editora kategorie,
- Stav kategorie,
- Právní předpisy definice kategorie a jejich stav,
- Právní předpisy definice složení kategorie a jejich stav,
- Období zařazení jednotlivých OVM/SPUU do kategorie a stav zařazení.

Služba vrací aktuálně vedené údaje o kategorii OVM nebo kategorii SPUU.

Služba vrací údaje o kategorii a jejím složení podle XSD.

Pro aplikační status s kódem *VAROVANI* je vrácen systémový kód výsledku *OK* a systémový chybový status *APLIKACNI CHYBA* dle standardu služeb RPP.

12 Příklad odpovědi

```
<soapenv:Envelope xmlns:soapenv="http://schemas.xmlsoap.org/soap/envelope/"
xmlns:autocont1="urn:cz:isvs:iszr:services:IszrRppVypisKategoriiOvmSpuu2:v1"
xmlns:abs="urn:cz:isvs:iszr:schemas:IszrAbstract:v1"
xmlns:autocont2="urn:cz:isvs:iszr:schemas:IszrRppVypisKategoriiOvmSpuu2:v1"
xmlns:reg="urn:cz:isvs:reg:schemas:RegTypy:v1"
xmlns:autocont3="urn:cz:isvs:rpp:schemas:RppDotazyData:v1"
xmlns:rpp="urn:cz:isvs:rpp:schemas:RppTypy:v1"
xmlns:autocont4="urn:cz:isvs:rpp:schemas:RppEditaceTypy:v1"
xmlns:autocont5="urn:cz:isvs:rpp:schemas:RppDotazyTypy:v1"
xmlns:xlink="http://www.w3.org/1999/xlink">
  <soapenv:Header/>
  <soapenv:Body>
    <autocont2:RppVypisKategoriiOvmSpuu2Response>
      <abs:OdpovedInfo>
        <reg:CasOdpovedi>2022-06-09T13:34:53.3691619+02:00</reg:CasOdpovedi>
        <reg:Status>
          <reg:VysledekKod>OK</reg:VysledekKod>
        </reg:Status>
        <reg:AgendaZadostId>1c2e4dc8-02af-13fe-9747-
2c4147683000</reg:AgendaZadostId>
        <reg:IszrZadostId>1c2e4dc8-02af-13fe-9747-2c4147683000</reg:IszrZadostId>
      </abs:OdpovedInfo>
      <autocont2:RppOdpoved>
        <autocont2:RppVypisKategoriiOvmSpuu2DataResponse>
          <autocont3:AplikacniStatus>
            <rpp:VysledekKod>OK</rpp:VysledekKod>
          </autocont3:AplikacniStatus>
          <autocont3:KategorieOvm stavKategorie="spravny"
stavPpDefinice="spravny" stavPpSlozeni="spravny">
            <autocont5:IdentifikatorKategorieOvm>K0102</autocont5:IdentifikatorKategorieOvm>
            <autocont5:IdentifikatorOvmEditora>00007064</autocont5:IdentifikatorOvmEditora>
            <autocont5:Nazev>Zpravodajské služby ČR</autocont5:Nazev>
            <autocont5:DatumVzniku>2011-01-01</autocont5:DatumVzniku>
            <autocont5:KodAgendyEditora>A113</autocont5:KodAgendyEditora>
            <autocont5:DatumPrimarnihoZapisu>2017-06-
17</autocont5:DatumPrimarnihoZapisu>
            <autocont5:SeznamDefinicPpEsel>
              <rpp:DefinicePpEsel>právní předpis č. 153/1994 - zákon o
zpravodajských službách České republiky paragraf 3</rpp:DefinicePpEsel>
            </autocont5:SeznamDefinicPpEsel>
          </autocont3:KategorieOvm>
        </autocont2:RppOdpoved>
      </autocont2:RppVypisKategoriiOvmSpuu2DataResponse>
    </autocont2:RppOdpoved>
  </autocont2:RppVypisKategoriiOvmSpuu2Response>
</soapenv:Body>
</soapenv:Envelope>
```

```
</autocont5:SeznamDefinicPpEsel>
<autocont5:SeznamOvmVKategorii>
  <rpp:OvmVKategorii stav="spravny">
    <rpp:IdentifikatorOvm>06216897</rpp:IdentifikatorOvm>
    <rpp:ZarazeniOd>2019-02-12</rpp:ZarazeniOd>
  </rpp:OvmVKategorii>
  <rpp:OvmVKategorii stav="spravny">
    <rpp:IdentifikatorOvm>60162694</rpp:IdentifikatorOvm>
    <rpp:ZarazeniOd>2011-01-01</rpp:ZarazeniOd>
    <rpp:ZarazeniDo>2019-02-12</rpp:ZarazeniDo>
  </rpp:OvmVKategorii>
  <rpp:OvmVKategorii stav="spravny">
    <rpp:IdentifikatorOvm>00007064</rpp:IdentifikatorOvm>
    <rpp:ZarazeniOd>2011-01-01</rpp:ZarazeniOd>
    <rpp:ZarazeniDo>2019-02-12</rpp:ZarazeniDo>
  </rpp:OvmVKategorii>
  <rpp:OvmVKategorii stav="spravny">
    <rpp:IdentifikatorOvm>06216854</rpp:IdentifikatorOvm>
    <rpp:ZarazeniOd>2019-02-12</rpp:ZarazeniOd>
  </rpp:OvmVKategorii>
  <rpp:OvmVKategorii stav="spravny">
    <rpp:IdentifikatorOvm>47608676</rpp:IdentifikatorOvm>
    <rpp:ZarazeniOd>2011-01-01</rpp:ZarazeniOd>
  </rpp:OvmVKategorii>
</autocont5:SeznamOvmVKategorii>
</autocont3:KategorieOvm>
</autocont2:RppVypisKategoriiOvmSpuu2DataResponse>
</autocont2:RppOdpoved>
</autocont2:RppVypisKategoriiOvmSpuu2Response>
</soapenv:Body>
</soapenv:Envelope>
```

13 Notifikace změn

Služba není editační, notifikace změn pro ni není relevantní.

14 Chybová hlášení

Služba neobsahuje specifická chybová hlášení.

15 Odkazy na další dokumenty

15.1 Definice služby

WSDL služby: [egon/wsdl/IszrRppVypisKategoriiOvmSpuu2.wsdl](#)
XSD služby: [egon/xsd/IszrRppVypisKategoriiOvmSpuu2.xsd](#)