

Popis eGON služby

E296 – rppVypisOvmSpuu3

Název dokumentu:	Popis eGON služeb	Verze:	01.00
Autor:	Správa základních registrů	Datum aktualizace:	21. 11. 2022
Účel:	Popis eGON služeb v rámci základních registrů	Počet stran:	13

Obsah

1	Účel dokumentu.....	3
2	Funkcionalita služby.....	3
3	Základní informace o službě.....	3
4	Historie služby.....	3
5	Účel služby - detailní popis.....	4
6	Věcná pravidla vztahující se ke zpracování služby	4
6.1	Obecné vlastnosti služeb RPP	4
7	Rozpad eGon služby na primitivní služby	4
7.1	Seznam a popis využívaných primitivních služeb	4
7.2	Workflow zpracování služby	5
8	Vstupní údaje.....	5
8.1	ZadostInfo	5
8.2	AutorizaceInfo	5
	8.2.1 Řízení workflow a zpracování	5
	8.2.2 Řízení výdeje dat	6
8.3	Zadost	6
9	Kontroly při volání služby.....	6
10	Příklad volání služby.....	6
11	Výstupní údaje	7
11.1	OdpovedInfo	7
	11.1.1 Stav	7
11.2	RppOdpoved	8
12	Příklad odpovědi.....	8
13	Notifikace změn	13
14	Chybová hlášení.....	13
15	Odkazy na další dokumenty	13
15.1	Definice služby	13

1 Účel dokumentu

Účelem tohoto dokumentu je především poskytnout orgánům veřejné moci, obecně uživatelům Základních registrů, jednoduchý a srozumitelný popis, jak používat příslušnou eGON službu, včetně informací pro IT pracovníky orgánů veřejné moci. Změny provádí SZR.

2 Funkcionalita služby

Služba poskytuje veškeré informace o datech OVM, nebo SPUU.

3 Základní informace o službě

Název služby	rppVypisOvmSpuu3
Označení služby	E296
Verze služby	V1.0
Publikována v katalogu služeb od verze	
Platnost od	25. 6. 2022
Platnost do	
Stav služby	Aktivní
Nahrazena službou	
Nahrazuje službu	E211, E228
Třída služby	S2
Dostupnost služby, potřebná oprávnění	veřejná
Režim služby	Synchronní i asynchronní
SLA služby	SLA-02

4 Historie služby

V tabulce níže jsou uvedeny údaje o všech verzích dané služby, jejím životním cyklu v produkčním prostředí a popis změn mezi jednotlivými verzemi.

Verze služby	Aktuální stav verze	Publikovaná v produkčním prostředí		Popis změn oproti předchozí verzi
		Od	Do	
V1.0	Aktivní	25. 6. 2022		Prvotní verze

5 Účel služby - detailní popis

Služba poskytuje veškeré informace o datech OVM, nebo SPUU.

6 Věcná pravidla vztahující se ke zpracování služby

Služba je předána na RPP, kde jsou provedeny věcné kontroly a vlastní vykonání služby. Data výstupu služby jsou předána volajícímu AIS.

Věcné kontroly RPP:

- Kontrola zadání vstupních parametrů.

6.1 Obecné vlastnosti služeb RPP

Veškerá volání služeb RPP jsou logována v RPP.

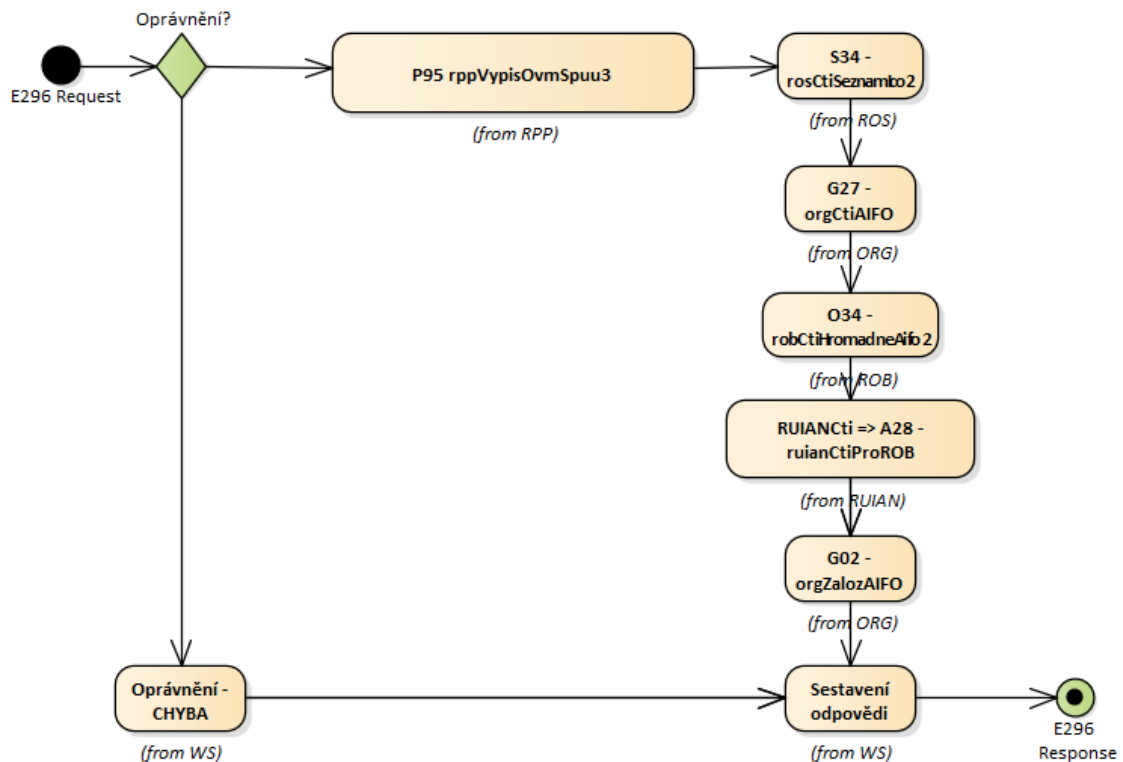
7 Rozpad eGon služby na primitivní služby

7.1 Seznam a popis využívaných primitivních služeb

V rámci zpracování jsou využívány následující interní služby:

- S34 – *rosCtiSeznamIco2* – Podle předaného seznamu IČO registr vydá požadované údaje osob ve formě opakované struktury požadovaných údajů.
- G27 – *orgCtiAifo* – služba zprostředkuje transformaci AIFOzdr na AIFOcil.
- O34 – *robCtiHromadneAifo2* – Služba vydává požadované údaje osob z ROB ve formě opakované struktury požadovaných dat podle předaného seznamu AIFO.
- A28 – *ruianCtiProRob* – služba pro doplnění nebo ověření referenčních odkazů RUAIN o adrese a adresní lokalitě.
- G02 – *orgZalozAifo* - zprostředkuje překlad AIFOzdr na AIFOcil. Pokud AIFOcil neexistuje nebo není žádné platné, je vygenerováno nové AIFOcil.

7.2 Workflow zpracování služby



8 Vstupní údaje

Vstupní údaje obsahují položky definované v datovém typu *RppVypisOvmSpuu3Type*. Bez správného vyplnění vstupních údajů nelze transakci zpracovat.

8.1 ZadostInfo

Položka *ZadostInfo* představuje standardní hlavičku datové zprávy dotazu, která je odesílána ke zpracování. Struktura a obsah hlavičky zprávy jsou dány datovým typem *ZadostInfoType*. Obsahuje údaje, které ISZR vyžaduje pro ověření přístupu ke službě. Povinné položky musí být vyplněny.

8.2 AutorizaceInfo

Položka *AutorizaceInfo* slouží k upřesnění požadavku na výstup služby.

8.2.1 Řízení workflow a zpracování

Pokud je uvedena hodnota *ROSCti*, je v rámci vykonání provedeno čtení z ROS službou *S34 - rosCtiSeznamlco2*. V případě uvedení hodnoty *ROBcti* je možné také číst informace uvedené odkazem do ROB službou *O34 - robCtiHromadneAifo2*. Je možné v seznamu údajů specifikovat také množinu údajů z ROB/ROS – viz dokumentace těchto služeb.

Pokud je uvedena hodnota *RUIANcti* nebo *RUIANOver*, je v rámci vykonání provedeno čtení nebo ověření v RUIAN pomocí služby *A28*.

8.2.2 Řízení výdeje dat

Rozsah vrácených údajů lze ovlivnit uvedením prvků v SeznamUdaju v řídicí části AutorizaceInfo. Prvek musí odpovídat typu vstupního parametru. V případě neuvedení alespoň jednoho prvku je vrácen celý rozsah údajů vedených k subjektu podle definice XSD.

Možné údaje ke specifikaci SeznamuUdaju:

Údaj	Obsah XML odpovědi
104-3-Ovm	Detail OVM (bez právních předpisů, osoby v čele, datových schránek, pracovišť a kategorií, kam je zařazeno)
104-3-DatovaSchranka	Identifikátor a typ OVM, seznam datových schránek
104-3-PravniPredpisOvm	Identifikátor a typ OVM, právní předpisy
104-3-OsobaVCeleOvm	Identifikátor a typ OVM, osoby v čele
104-3-KategorieOvm	Identifikátor a typ OVM, kategorie, do kterých je zařazeno
104-3-Pracoviste	Identifikátor a typ OVM, jeho pracoviště
104-3-Spuu	Detail SPUU (bez právních předpisů a kategorií, kam je zařazeno)
104-3-PravniPredpisSpuu	Identifikátor SPUU a právní předpisy
104-3-KategorieSpuu	Identifikátor SPUU a kategorie, do kterých je zařazeno

8.3 Zadost

Položka *Zadost* slouží k detailní specifikaci požadavků na službu. Vstupní parametry jsou uvedeny v elementu *RppVypisOvmSpuu3Data*.

Parametry volání jsou (jeden povinný z obou možných):

- Identifikátor OVM,
- Identifikátor SPUU.

9 Kontroly při volání služby

Na vstupu jsou prováděny běžné kontroly na oprávnění při volání služby.

10 Příklad volání služby

```
<soapenv:Envelope xmlns:soapenv="http://schemas.xmlsoap.org/soap/envelope/"
xmlns:urn="urn:cz:isvs:iszr:schemas:IszrRppVypisOvmSpuu3:v1"
xmlns:urn1="urn:cz:isvs:iszr:schemas:IszrAbstract:v1"
xmlns:urn2="urn:cz:isvs:reg:schemas:RegTypy:v1"
xmlns:urn3="urn:cz:isvs:rpp:schemas:RppDotazyData:v1">
  <soapenv:Header/>
  <soapenv:Body>
    <urn:RppVypisOvmSpuu3>
      <urn1:ZadostInfo>
        <urn2:CasZadosti>2011-11-28T00:00:00.000+01:00</urn2:CasZadosti>
        <urn2:Agenda>Axxx</urn2:Agenda>
        <urn2:AgendovaRole>CRxxx</urn2:AgendovaRole>
        <urn2:Ovm>ovm</urn2:Ovm>
      </urn1:ZadostInfo>
    </urn:RppVypisOvmSpuu3>
  </soapenv:Body>
</soapenv:Envelope>
```

```

        <urn2:Ais>ais</urn2:Ais>
        <urn2:AgendaZadostId>00000000-0000-0000-0000-
000000000000</urn2:AgendaZadostId>
        </urn1:ZadostInfo>
        <urn1:AutorizaceInfo>
            <urn1:MaximalniPocetZaznamu>10</urn1:MaximalniPocetZaznamu>
            <urn1:SeznamUdaju>RPPcti 104-3-KategorieOvm 104-3-KategorieSpuu 104-3-
PravniPredpisKategorieOvm 104-3-PravniPredpisKategorieSpuu Agenda PravniPredpisAgendy
Cinnosti OhlasenaOvm</urn1:SeznamUdaju>
        </urn1:AutorizaceInfo>
        <urn:Zadost>
            <urn:RppVypisOvmSpuu3Data>
                <urn3:IdentifikatorOvm>00007064</urn3:IdentifikatorOvm>
            </urn:RppVypisOvmSpuu3Data>
        </urn:Zadost>
    </urn:RppVypisOvmSpuu3>
</soapenv:Body>
</soapenv:Envelope>

```

11 Výstupní údaje

Výstupní údaje obsahují položky definované v datovém typu *RppVypisOvmSpuu3ResponseType*.

11.1 OdpovedInfo

Struktura položky *OdpovedInfo* obsahuje údaje, které ISZR ale i AIS očekává k dokončení vyřízení požadavku. Struktura a obsah hlavičky zprávy jsou dány datovým typem *OdpovedInfoType*.

11.1.1 Stav

Stav provedení služby je uveden v elementu *Status/VysledekKod*:

- *OK* – služba byla zpracována v pořádku
- *CHYBA* – zpracování není možné provést
- *VAROVANI* – služba byla zpracována v pořádku, ale vstupní parametry nejsou formálně správné, případně je výsledkem prázdná množina

Pokud skončí služba stavem *CHYBA* nebo *VAROVANI* a jsou známy detailnější informace, jsou podrobnosti uvedeny v elementu *VysledekDetail*.

Definované chybové stavy jsou uvedeny v následující tabulce:

Status	VysledekSubKod	VysledekPopis
CHYBA	NEVALIDNI DATA	Chyba vyplnění vstupních parametrů
CHYBA	NEVALIDNI_ZADOST	Kód služby není definován nebo je neznámý.
CHYBA	OBECA CHYBA SLUZBY	Konkrétní popis obecné chyby služby
VAROVANI	ZAZNAM_NENALEZEN	Subjekt neexistuje

Stav *CHYBA* dále může nastat v situaci, kdy službu nebylo možné z nějakého závažného důvodu vykonat nebo sestavit odpověď. Příkladem situace, ve které vzniká tato chyba, je například chybný vstup služby, nedostupnost databáze nebo základního registru a podobně.

11.2 RppOdpoved

V odpovědi služby se nacházejí informace o daném OVM/SPUU dle dotazu. Jsou zde následující údaje:

- Identifikátor subjektu,
- Název a sídlo OVM typu ostatní,
- Datum vzniku a zániku,
- Kód agendy a identifikátor OVM editora,
- Stav,
- Pozastavení/přerušeni činnosti,
- Právní předpisy a jejich stav,
- Kategorie, do nichž je subjekt zařazen, a období zařazení,
- Datové schránky pro OVM typu ostatní,
- Osoby v čele OVM,
- Pracoviště OVM.

Služba vrací aktuálně vedené údaje o kategorii OVM nebo kategorii SPUU. Pokud je subjekt definován odkazem do ROS nebo ROB, pak název, sídlo a DS jsou uvedeny referencí na příslušný registr.

12 Příklad odpovědi

```
<soapenv:Envelope xmlns:soapenv="http://schemas.xmlsoap.org/soap/envelope/"
xmlns:autocont1="urn:cz:isvs:iszr:services:IszrRppVypisOvmSpuu3:v1"
xmlns:abs="urn:cz:isvs:iszr:schemas:IszrAbstract:v1"
xmlns:autocont2="urn:cz:isvs:iszr:schemas:IszrRppVypisOvmSpuu3:v1"
xmlns:reg="urn:cz:isvs:reg:schemas:RegTypy:v1"
xmlns:autocont3="urn:cz:isvs:org:schemas:OrgRozhrani:v1"
xmlns:ot="urn:cz:isvs:org:schemas:OrgTypy:v1"
xmlns:autocont4="urn:cz:isvs:rpp:schemas:RppDotazyData:v1"
xmlns:rpp="urn:cz:isvs:rpp:schemas:RppTypy:v1"
xmlns:autocont5="urn:cz:isvs:rpp:schemas:RppDotazyTypy:v1"
xmlns:rod="urn:cz:isvs:rob:schemas:RobDotazyData:v1"
xmlns:rob="urn:cz:isvs:rob:schemas:RobTypy:v1"
xmlns:sdo="urn:cz:isvs:ros:schemas:RosDotazyData:v2"
xmlns:ros="urn:cz:isvs:ros:schemas:RosTypy:v2"
xmlns:dot="urn:cz:isvs:ros:schemas:RosDotazyTypy:v1"
xmlns:edi="urn:cz:isvs:ros:schemas:RosEditaceTypy:v1"
xmlns:autocont6="urn:cz:isvs:ruian:schemas:CtiProRob:v2"
xmlns:autocont7="urn:cz:isvs:ruian:schemas:CtiAdresa:v2"
xmlns:xlinl="http://www.w3.org/1999/xlink">
  <soapenv:Header/>
  <soapenv:Body>
    <autocont2:RppVypisOvmSpuu3Response>
      <abs:OdpovedInfo>
        <reg:CasOdpovedi>2022-06-09T14:19:44.6772271+02:00</reg:CasOdpovedi>
        <reg:Status>
          <reg:VysledekKod>VAROVANI</reg:VysledekKod>
          <reg:VysledekDetail>
            <reg:VysledekSubKod>AIFO NEEEXISTUJE</reg:VysledekSubKod>
            <reg:Puvodce>
              <reg:Registr>ORG</reg:Registr>
            </reg:Puvodce>
            <reg:Prijemce>
              <reg:Registr>ISZR</reg:Registr>
            </reg:Prijemce>
          </reg:VysledekDetail>
        </reg:VysledekDetail>
      </abs:OdpovedInfo>
    </autocont2:RppVypisOvmSpuu3Response>
  </soapenv:Body>
</soapenv:Envelope>
```



```
<reg:VysledekSubKod>APLIKACNI CHYBA</reg:VysledekSubKod>
<reg:Puvodce>
  <reg:Registr>ORG</reg:Registr>
</reg:Puvodce>
<reg:Prijemce>
  <reg:Registr>ISZR</reg:Registr>
</reg:Prijemce>
</reg:VysledekDetail>
<reg:VysledekDetail>
  <reg:VysledekSubKod>SPECIFIKACE V POPISU</reg:VysledekSubKod>
  <reg:VysledekPopis>Neúspěch při překladu AIFO</reg:VysledekPopis>
</reg:VysledekDetail>
</reg>Status>
<reg:AgendaZadostId>c5146650-02ed-13fe-9552-
26ecb4b50000</reg:AgendaZadostId>
<reg:IszrZadostId>c5146650-02ed-13fe-9552-26ecb4b50000</reg:IszrZadostId>
</abs:OdpovedInfo>
<abs:MapaAifo lokalniAifoOd="2">
  <reg:PrevodAifo>
    <reg:LokalniAifo
prevodAifoStatus="AifoZdrojNenalezeno">1</reg:LokalniAifo>
  </reg:PrevodAifo>
</abs:MapaAifo>
<abs:SeznamIdAdres>
  <reg:AdresniMisto stavOvereniPrvku="existuje">22305190</reg:AdresniMisto>
  <reg:AdresniMisto stavOvereniPrvku="existuje">21954381</reg:AdresniMisto>
  <reg:AdresniMisto stavOvereniPrvku="existuje">21954241</reg:AdresniMisto>
</abs:SeznamIdAdres>
<autocont2:RppOdpoved>
  <autocont2:RppVypisOvmSpuu3DataResponse>
    <autocont4:AplikacniStatus>
      <rpp:VysledekKod>OK</rpp:VysledekKod>
    </autocont4:AplikacniStatus>
    <autocont4:UdajeOvm stavAdresaTextem="spravny" stavNazev="spravny"
stavOdkazRuian="spravny" stavOrgJednStatu="spravny" stavPozastaveniDo="spravny"
stavPozastaveniOd="spravny" stavPravnichPredpisu="spravny" stavPreruseniDo="spravny"
stavPreruseniOd="spravny" stavPusobnostiDo="spravny" stavPusobnostiOd="spravny"
stavSubjektuOvm="spravny">
      <autocont5:IdentiifkatorOvm>00007064</autocont5:IdentiifkatorOvm>
      <autocont5:TypOvm>S</autocont5:TypOvm>
      <autocont5:Ico>7064</autocont5:Ico>
      <autocont5:PusobnostOd>2011-01-01</autocont5:PusobnostOd>
      <autocont5:KodPravniFormy>325</autocont5:KodPravniFormy>
    </autocont4:UdajeOvm>
  </autocont2:RppVypisOvmSpuu3DataResponse>
  <autocont5:OrganizacniJednotkaStatu>>false</autocont5:OrganizacniJednotkaStatu>
  <autocont5:KodAgendyEditora>A113</autocont5:KodAgendyEditora>
  <autocont5:PrvotniDatum>2017-06-17</autocont5:PrvotniDatum>
  <autocont5:SeznamOsobVCele>
    <rpp:OsobaCelo stav="spravny">
      <rpp:Aifo>1</rpp:Aifo>
    </rpp:OsobaCelo>
  </autocont5:SeznamOsobVCele>
  <autocont5:SeznamDatovychSchraneK>
    <rpp:DatovaSchranka stav="spravny"
typ="10">6bnaawp</rpp:DatovaSchranka>
  </autocont5:SeznamDatovychSchraneK>
  <autocont5:SeznamZarazeniOvmKategorii>
    <autocont5:ZarazeniOvmKategorie stav="spravny">
      <autocont5:IdentifikatorKategorieOvm>K0100</autocont5:IdentifikatorKategorieOvm>
      <autocont5:ZarazeniOd>2011-01-01</autocont5:ZarazeniOd>
    </autocont5:ZarazeniOvmKategorie>
  </autocont5:SeznamZarazeniOvmKategorii>
  <autocont5:ZarazeniOvmKategorie stav="spravny">
```

```
<autocont5:IdentifikatorKategorieOvm>K0421</autocont5:IdentifikatorKategorieOvm>
  <autocont5:ZarazeniOd>2014-02-18</autocont5:ZarazeniOd>
</autocont5:ZarazeniOvmKategorie>
<autocont5:ZarazeniOvmKategorie stav="spravny">

<autocont5:IdentifikatorKategorieOvm>K0131</autocont5:IdentifikatorKategorieOvm>
  <autocont5:ZarazeniOd>2011-01-01</autocont5:ZarazeniOd>
</autocont5:ZarazeniOvmKategorie>
<autocont5:ZarazeniOvmKategorie stav="spravny">

<autocont5:IdentifikatorKategorieOvm>K0140</autocont5:IdentifikatorKategorieOvm>
  <autocont5:ZarazeniOd>2011-01-01</autocont5:ZarazeniOd>
</autocont5:ZarazeniOvmKategorie>
<autocont5:ZarazeniOvmKategorie stav="spravny">

<autocont5:IdentifikatorKategorieOvm>K0145</autocont5:IdentifikatorKategorieOvm>
  <autocont5:ZarazeniOd>2011-01-01</autocont5:ZarazeniOd>
</autocont5:ZarazeniOvmKategorie>
<autocont5:ZarazeniOvmKategorie stav="spravny">

<autocont5:IdentifikatorKategorieOvm>K0151</autocont5:IdentifikatorKategorieOvm>
  <autocont5:ZarazeniOd>2011-01-01</autocont5:ZarazeniOd>
</autocont5:ZarazeniOvmKategorie>
<autocont5:ZarazeniOvmKategorie stav="spravny">

<autocont5:IdentifikatorKategorieOvm>K0152</autocont5:IdentifikatorKategorieOvm>
  <autocont5:ZarazeniOd>2011-01-01</autocont5:ZarazeniOd>
</autocont5:ZarazeniOvmKategorie>
<autocont5:ZarazeniOvmKategorie stav="spravny">

<autocont5:IdentifikatorKategorieOvm>K0166</autocont5:IdentifikatorKategorieOvm>
  <autocont5:ZarazeniOd>2011-01-01</autocont5:ZarazeniOd>
</autocont5:ZarazeniOvmKategorie>
<autocont5:ZarazeniOvmKategorie stav="spravny">

<autocont5:IdentifikatorKategorieOvm>K0178</autocont5:IdentifikatorKategorieOvm>
  <autocont5:ZarazeniOd>2011-01-01</autocont5:ZarazeniOd>
  <autocont5:ZarazeniDo>2014-02-18</autocont5:ZarazeniDo>
</autocont5:ZarazeniOvmKategorie>
<autocont5:ZarazeniOvmKategorie stav="spravny">

<autocont5:IdentifikatorKategorieOvm>K0182</autocont5:IdentifikatorKategorieOvm>
  <autocont5:ZarazeniOd>2011-01-01</autocont5:ZarazeniOd>
</autocont5:ZarazeniOvmKategorie>
<autocont5:ZarazeniOvmKategorie stav="spravny">

<autocont5:IdentifikatorKategorieOvm>K0187</autocont5:IdentifikatorKategorieOvm>
  <autocont5:ZarazeniOd>2011-01-01</autocont5:ZarazeniOd>
</autocont5:ZarazeniOvmKategorie>
<autocont5:ZarazeniOvmKategorie stav="spravny">

<autocont5:IdentifikatorKategorieOvm>K0188</autocont5:IdentifikatorKategorieOvm>
  <autocont5:ZarazeniOd>2011-01-01</autocont5:ZarazeniOd>
</autocont5:ZarazeniOvmKategorie>
<autocont5:ZarazeniOvmKategorie stav="spravny">

<autocont5:IdentifikatorKategorieOvm>K0191</autocont5:IdentifikatorKategorieOvm>
  <autocont5:ZarazeniOd>2011-01-01</autocont5:ZarazeniOd>
</autocont5:ZarazeniOvmKategorie>
<autocont5:ZarazeniOvmKategorie stav="spravny">

<autocont5:IdentifikatorKategorieOvm>K0192</autocont5:IdentifikatorKategorieOvm>
```

```
<autocont5:ZarazeniOd>2011-01-01</autocont5:ZarazeniOd>
</autocont5:ZarazeniOvmKategorie>
<autocont5:ZarazeniOvmKategorie stav="spravny">

<autocont5:IdentifikatorKategorieOvm>K0193</autocont5:IdentifikatorKategorieOvm>
  <autocont5:ZarazeniOd>2011-01-01</autocont5:ZarazeniOd>
</autocont5:ZarazeniOvmKategorie>
<autocont5:ZarazeniOvmKategorie stav="spravny">

<autocont5:IdentifikatorKategorieOvm>K0197</autocont5:IdentifikatorKategorieOvm>
  <autocont5:ZarazeniOd>2011-01-01</autocont5:ZarazeniOd>
</autocont5:ZarazeniOvmKategorie>
<autocont5:ZarazeniOvmKategorie stav="spravny">

<autocont5:IdentifikatorKategorieOvm>K0198</autocont5:IdentifikatorKategorieOvm>
  <autocont5:ZarazeniOd>2011-01-01</autocont5:ZarazeniOd>
</autocont5:ZarazeniOvmKategorie>
<autocont5:ZarazeniOvmKategorie stav="spravny">

<autocont5:IdentifikatorKategorieOvm>K0199</autocont5:IdentifikatorKategorieOvm>
  <autocont5:ZarazeniOd>2011-01-01</autocont5:ZarazeniOd>
</autocont5:ZarazeniOvmKategorie>
<autocont5:ZarazeniOvmKategorie stav="spravny">

<autocont5:IdentifikatorKategorieOvm>K0302</autocont5:IdentifikatorKategorieOvm>
  <autocont5:ZarazeniOd>2013-06-12</autocont5:ZarazeniOd>
</autocont5:ZarazeniOvmKategorie>
<autocont5:ZarazeniOvmKategorie stav="spravny">

<autocont5:IdentifikatorKategorieOvm>K0341</autocont5:IdentifikatorKategorieOvm>
  <autocont5:ZarazeniOd>2013-08-05</autocont5:ZarazeniOd>
</autocont5:ZarazeniOvmKategorie>
<autocont5:ZarazeniOvmKategorie stav="spravny">

<autocont5:IdentifikatorKategorieOvm>K0342</autocont5:IdentifikatorKategorieOvm>
  <autocont5:ZarazeniOd>2013-08-05</autocont5:ZarazeniOd>
</autocont5:ZarazeniOvmKategorie>
<autocont5:ZarazeniOvmKategorie stav="spravny">

<autocont5:IdentifikatorKategorieOvm>K0383</autocont5:IdentifikatorKategorieOvm>
  <autocont5:ZarazeniOd>2013-11-18</autocont5:ZarazeniOd>
</autocont5:ZarazeniOvmKategorie>
<autocont5:ZarazeniOvmKategorie stav="spravny">

<autocont5:IdentifikatorKategorieOvm>K0425</autocont5:IdentifikatorKategorieOvm>
  <autocont5:ZarazeniOd>2014-02-18</autocont5:ZarazeniOd>
</autocont5:ZarazeniOvmKategorie>
<autocont5:ZarazeniOvmKategorie stav="spravny">

<autocont5:IdentifikatorKategorieOvm>K0441</autocont5:IdentifikatorKategorieOvm>
  <autocont5:ZarazeniOd>2014-04-23</autocont5:ZarazeniOd>
</autocont5:ZarazeniOvmKategorie>
<autocont5:ZarazeniOvmKategorie stav="spravny">

<autocont5:IdentifikatorKategorieOvm>K0481</autocont5:IdentifikatorKategorieOvm>
  <autocont5:ZarazeniOd>2015-04-21</autocont5:ZarazeniOd>
</autocont5:ZarazeniOvmKategorie>
<autocont5:ZarazeniOvmKategorie stav="spravny">

<autocont5:IdentifikatorKategorieOvm>K0526</autocont5:IdentifikatorKategorieOvm>
  <autocont5:ZarazeniOd>2019-03-11</autocont5:ZarazeniOd>
  <autocont5:ZarazeniDo>2020-01-17</autocont5:ZarazeniDo>
</autocont5:ZarazeniOvmKategorie>
```

```
<autocont5:ZarazeniOvmKategorie stav="spravny">
<autocont5:IdentifikatorKategorieOvm>K0102</autocont5:IdentifikatorKategorieOvm>
  <autocont5:ZarazeniOd>2011-01-01</autocont5:ZarazeniOd>
  <autocont5:ZarazeniDo>2019-02-12</autocont5:ZarazeniDo>
</autocont5:ZarazeniOvmKategorie>
<autocont5:ZarazeniOvmKategorie stav="spravny">

<autocont5:IdentifikatorKategorieOvm>K0528</autocont5:IdentifikatorKategorieOvm>
  <autocont5:ZarazeniOd>2019-08-27</autocont5:ZarazeniOd>
</autocont5:ZarazeniOvmKategorie>
<autocont5:ZarazeniOvmKategorie stav="spravny">

<autocont5:IdentifikatorKategorieOvm>K0527</autocont5:IdentifikatorKategorieOvm>
  <autocont5:ZarazeniOd>2019-08-27</autocont5:ZarazeniOd>
</autocont5:ZarazeniOvmKategorie>
<autocont5:ZarazeniOvmKategorie stav="spravny">

<autocont5:IdentifikatorKategorieOvm>K0120</autocont5:IdentifikatorKategorieOvm>
  <autocont5:ZarazeniOd>2011-01-01</autocont5:ZarazeniOd>
  <autocont5:ZarazeniDo>2019-07-25</autocont5:ZarazeniDo>
</autocont5:ZarazeniOvmKategorie>
<autocont5:ZarazeniOvmKategorie stav="spravny">

<autocont5:IdentifikatorKategorieOvm>K0179</autocont5:IdentifikatorKategorieOvm>
  <autocont5:ZarazeniOd>2011-01-01</autocont5:ZarazeniOd>
  <autocont5:ZarazeniDo>2018-11-27</autocont5:ZarazeniDo>
</autocont5:ZarazeniOvmKategorie>
<autocont5:ZarazeniOvmKategorie stav="spravny">

<autocont5:IdentifikatorKategorieOvm>K0159</autocont5:IdentifikatorKategorieOvm>
  <autocont5:ZarazeniOd>2011-01-01</autocont5:ZarazeniOd>
  <autocont5:ZarazeniDo>2018-11-27</autocont5:ZarazeniDo>
</autocont5:ZarazeniOvmKategorie>
<autocont5:ZarazeniOvmKategorie stav="spravny">

<autocont5:IdentifikatorKategorieOvm>K0361</autocont5:IdentifikatorKategorieOvm>
  <autocont5:ZarazeniOd>2013-09-02</autocont5:ZarazeniOd>
  <autocont5:ZarazeniDo>2018-11-27</autocont5:ZarazeniDo>
</autocont5:ZarazeniOvmKategorie>
<autocont5:ZarazeniOvmKategorie stav="spravny">

<autocont5:IdentifikatorKategorieOvm>K0129</autocont5:IdentifikatorKategorieOvm>
  <autocont5:ZarazeniOd>2019-08-27</autocont5:ZarazeniOd>
</autocont5:ZarazeniOvmKategorie>
<autocont5:ZarazeniOvmKategorie stav="spravny">

<autocont5:IdentifikatorKategorieOvm>K0524</autocont5:IdentifikatorKategorieOvm>
  <autocont5:ZarazeniOd>2018-07-03</autocont5:ZarazeniOd>
</autocont5:ZarazeniOvmKategorie>
<autocont5:ZarazeniOvmKategorie stav="spravny">

<autocont5:IdentifikatorKategorieOvm>K0534</autocont5:IdentifikatorKategorieOvm>
  <autocont5:ZarazeniOd>2021-11-05</autocont5:ZarazeniOd>
</autocont5:ZarazeniOvmKategorie>
<autocont5:ZarazeniOvmKategorie stav="spravny">

<autocont5:IdentifikatorKategorieOvm>K0525</autocont5:IdentifikatorKategorieOvm>
  <autocont5:ZarazeniOd>2019-04-01</autocont5:ZarazeniOd>
  <autocont5:ZarazeniDo>2020-01-17</autocont5:ZarazeniDo>
</autocont5:ZarazeniOvmKategorie>
<autocont5:ZarazeniOvmKategorie stav="spravny">
```

```
<autocont5:IdentifikatorKategorieOvm>K0168</autocont5:IdentifikatorKategorieOvm>
  <autocont5:ZarazeniOd>2011-01-01</autocont5:ZarazeniOd>
  <autocont5:ZarazeniDo>2018-11-27</autocont5:ZarazeniDo>
</autocont5:ZarazeniOvmKategorie>
<autocont5:ZarazeniOvmKategorie stav="spravny">

<autocont5:IdentifikatorKategorieOvm>K0165</autocont5:IdentifikatorKategorieOvm>
  <autocont5:ZarazeniOd>2011-01-01</autocont5:ZarazeniOd>
  <autocont5:ZarazeniDo>2021-09-21</autocont5:ZarazeniDo>
</autocont5:ZarazeniOvmKategorie>
</autocont5:SeznamZarazeniOvmKategorii>
<autocont5:SeznamPracovist>
  <autocont5:PracovisteVypis stav="spravny">
    <autocont5:OdkazRuian>22305190</autocont5:OdkazRuian>
    <autocont5:VykonOd>2011-01-01</autocont5:VykonOd>
  </autocont5:PracovisteVypis>
  <autocont5:PracovisteVypis stav="spravny">
    <autocont5:OdkazRuian>21954381</autocont5:OdkazRuian>
    <autocont5:VykonOd>2011-01-01</autocont5:VykonOd>
  </autocont5:PracovisteVypis>
  <autocont5:PracovisteVypis stav="spravny">
    <autocont5:OdkazRuian>21954241</autocont5:OdkazRuian>
    <autocont5:VykonOd>2018-07-01</autocont5:VykonOd>
  </autocont5:PracovisteVypis>
</autocont5:SeznamPracovist>
</autocont4:UdajeOvm>
</autocont2:RppVypisOvmSpuu3DataResponse>
</autocont2:RppOdpoved>
</autocont2:RppVypisOvmSpuu3Response>
</soapenv:Body>
</soapenv:Envelope>
```

13 Notifikace změn

Služba není editační, notifikace změn pro ni není relevantní.

14 Chybová hlášení

Služba neobsahuje specifická chybová hlášení.

15 Odkazy na další dokumenty

15.1 Definice služby

WSDL služby: egon/wsdl/IszrRppVypisOvmSpuu3.wsdl

XSD služby: egon/xsd/IszrRppVypisOvmSpuu3.xsd