

Popis eGON služby

E304 – rppVypisSeznamOvmSpuu2

Název dokumentu:	Popis eGON služeb	Verze:	01.00
Autor:	Správa základních registrů	Datum aktualizace:	13. 04. 2022
Účel:	Popis eGON služeb v rámci základních registrů	Počet stran:	10

Obsah

1	Účel dokumentu.....	3
2	Funkcionalita služby.....	3
3	Základní informace o službě.....	3
4	Historie služby.....	3
5	Účel služby - detailní popis.....	4
6	Věcná pravidla vztahující se ke zpracování služby	4
6.1	Obecné vlastnosti služeb RPP	4
7	Rozpad eGon služby na primitivní služby	4
7.1	Seznam a popis využívaných primitivních služeb	4
7.2	Workflow zpracování služby	5
8	Vstupní údaje.....	5
8.1	ZadostInfo	5
8.2	Zadost	5
9	Kontroly při volání služby.....	6
10	Příklad volání služby.....	6
11	Výstupní údaje	7
11.1	OdpovedInfo	7
11.1.1	Stavy	7
11.2	RppOdpoved	8
12	Příklad odpovědi.....	8
13	Notifikace změn	10
14	Chybová hlášení.....	10
15	Odkazy na další dokumenty	10
15.1	Definice služby	10

1 Účel dokumentu

Účelem tohoto dokumentu je především poskytnout orgánům veřejné moci, obecně uživatelům Základních registrů, jednoduchý a srozumitelný popis, jak používat příslušnou eGON službu, včetně informací pro IT pracovníky orgánů veřejné moci. Změny provádí SZR.

2 Funkcionalita služby

Služba vypisuje seznam OVM a SPUU s referencí na registry ROS a ROB.

3 Základní informace o službě

Název služby	rppVypisSeznamOvmSpuu2
Označení služby	E304
Verze služby	V1.0
Publikována v katalogu služeb od verze	
Platnost od	25. 6. 2022
Platnost do	
Stav služby	Aktivní
Nahrazena službou	
Nahrazuje službu	E210
Třída služby	S1
Dostupnost služby, potřebná oprávnění	neveřejná
Režim služby	synchronní
SLA služby	SLA-01

4 Historie služby

V tabulce níže jsou uvedeny údaje o všech verzích dané služby, jejím životním cyklu v produkčním prostředí a popis změn mezi jednotlivými verzemi.

Verze služby	Aktuální stav verze	Publikovaná v produkčním prostředí		Popis změn oproti předchozí verzi
		Od	Do	
V1.0	Aktivní	25. 6. 2022		Prvotní verze

5 Účel služby - detailní popis

Služba vypisuje seznam OVM a SPUU s referencí na registry ROS a ROB.

6 Věcná pravidla vztahující se ke zpracování služby

Služba je předána na RPP, kde jsou provedeny věcné kontroly a vlastní vykonání služby. Data výstupu služby jsou předána volajícímu AIS.

Věcné kontroly RPP:

- Kontrola zadání vstupních parametrů.

6.1 Obecné vlastnosti služeb RPP

Veškerá volání služeb RPP jsou logována v RPP.

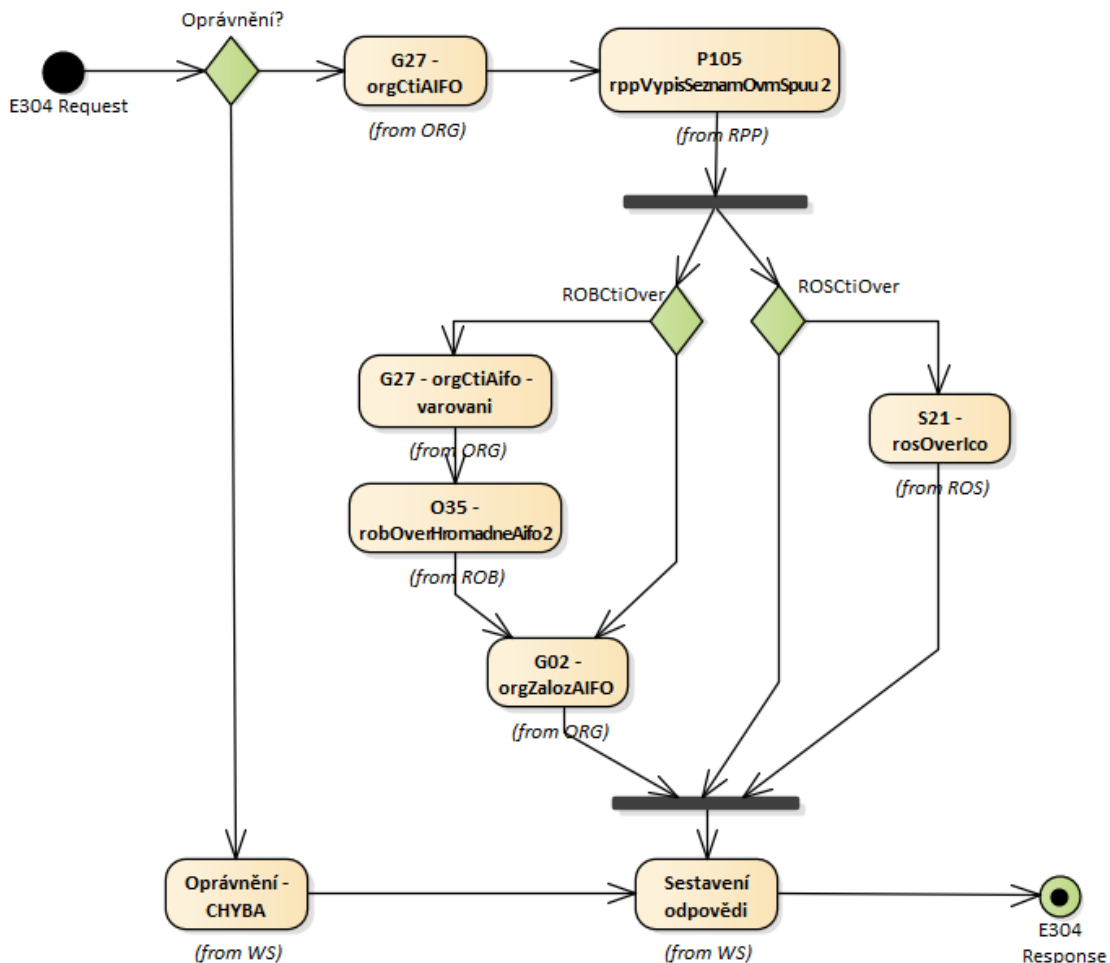
7 Rozpad eGon služby na primitivní služby

7.1 Seznam a popis využívaných primitivních služeb

V rámci zpracování jsou využívány následující interní služby:

- G27 – *orgCtiAifo* – služba zprostředkuje transformaci AIFozdr na AIFOcil.
- P105 – *rppVypisSeznamOvmSpuu2* - Služba vypisuje seznam OVM a SPUU s referencí na registry ROS a ROB.
- O35 – *robOverHromadneAifo2* – služba pro ověření osoby v ROB.
- S21 – *rosOverlco* – Služba ověří IČO v ROS.
- G02 – *orgZalozAifo* - zprostředkuje překlad AIFozdr na AIFOcil. Pokud AIFOcil neexistuje nebo není žádné platné, je vygenerováno nové AIFOcil.

7.2 Workflow zpracování služby



8 Vstupní údaje

Vstupní údaje obsahují položky definované v datovém typu *RppVypisSeznamOvmSpuu2Type*. Bez správného vyplnění vstupních údajů nelze transakci zpracovat.

8.1 ZadostInfo

Položka *ZadostInfo* představuje standardní hlavičku datové zprávy dotazu, která je odesílána ke zpracování. Struktura a obsah hlavičky zprávy jsou dány datovým typem *ZadostInfoType*. Obsahuje údaje, které ISZR vyžaduje pro ověření přístupu ke službě. Povinné položky musí být vyplněny.

8.2 Zadost

Položka *Zadost* slouží k detailní specifikaci požadavků na službu. Vstupní parametry jsou uvedeny v elementu *RppVypisSeznamOvmSpuu2Data*.

Parametry volání jsou:

- *vyberOvm* – parametry pro výběr OVM, nepovinný,

- vyberSpuu – parametry pro výběr SPUU, nepovinný,
- pocet – maximální počet záznamů v odpovědi.

Na vstupu služby může být uveden pouze 1 parametr - buď vyberOvm, nebo Spuu.

Výběr OVM – všechny parametry jsou nepovinné, musí být vyplněn alespoň jeden parametr:

- identifikatorOvm – identifikátor OVM,
- typOvm – typ OVM, enumerace,
- ico – odkaz do registru ROS,
- aifo – odkaz do registru ROB,
- kodAgendyEditora – kód agendy editora OVM,
- identifikatorOvmEditora – identifikátor OVM editora OVM,
- identifikatorKategorieOvm – identifikátor kategorie, do které je OVM zařazeno,
- pravniPredpis – prvky právního předpisu, kterým je OVM definováno.

Výběr SPUU – všechny parametry jsou nepovinné, musí být vyplněn alespoň jeden parametr:

- identifikatorSpuu – identifikátor SPUU,
- ico – odkaz do registru ROS,
- kodAgendyEditora – kód agendy editora SPUU,
- identifikatorOvmEditora – identifikátor OVM editora SPUU,
- identifikatorKategorieSPUU – identifikátor kategorie, do které je SPUU zařazeno,
- pravniPredpis – prvky právního předpisu, kterým je SPUU definováno.

Musí být vyplněno minimálně jeden výběrový parametr právě v jednom výběr OVM, nebo výběr SPUU. Služba vrací seznam subjektů jednoho typu (buď OVM, nebo SPUU) vyhovující výběrovým parametrům. Vrací referenci na jiný ZR. Dále vrací k subjektu seznam identifikátorů kategorií, do nichž je subjekt ke dni zpracování služby zařazen. Odpověď obsahuje maximálně počet záznamů dle vstupního parametru pocet.

9 Kontroly při volání služby

Na vstupu jsou prováděny běžné kontroly na oprávnění při volání služby.

10 Příklad volání služby

```
<soapenv:Envelope xmlns:soapenv="http://schemas.xmlsoap.org/soap/envelope/"
xmlns:urn="urn:cz:isvs:iszr:schemas:IszrRppVypisSeznamOvmSpuu2:v1"
xmlns:urn1="urn:cz:isvs:iszr:schemas:IszrAbstract:v1"
xmlns:urn2="urn:cz:isvs:reg:schemas:RegTypy:v1"
xmlns:urn3="urn:cz:isvs:rpp:schemas:RppDotazyData:v1"
xmlns:urn4="urn:cz:isvs:rpp:schemas:RppDotazyTypy:v1">
  <soapenv:Header/>
  <soapenv:Body>
    <urn:RppVypisSeznamOvmSpuu2>
      <urn1:ZadostInfo>
        <urn2:CasZadosti>2011-11-28T00:00:00.000+01:00</urn2:CasZadosti>
        <urn2:Agenda>Axxx</urn2:Agenda>
        <urn2:AgendovaRole>CRxxx</urn2:AgendovaRole>
        <urn2:Ovm>ovm</urn2:Ovm>
        <urn2:Ais>ais</urn2:Ais>
      </urn1:ZadostInfo>
    </urn:RppVypisSeznamOvmSpuu2>
  </soapenv:Body>
</soapenv:Envelope>
```

```

        <urn2:AgendaZadostId>00000000-0000-0000-0000-
000000000000</urn2:AgendaZadostId>
        </urn1:ZadostInfo>
        <urn1:AutorizaceInfo>
            <urn1:MaximalniPocetZaznamu>10</urn1:MaximalniPocetZaznamu>
            <urn1:SeznamUdaju>RPPKod Ovm Agenda PravniPredpis IdentifikatorOsob
IdentifikatorObjektu VymezeniPravaPovinnosti DatumNabyti
OpravnenRole</urn1:SeznamUdaju>
        </urn1:AutorizaceInfo>
        <urn:Zadost>
            <urn:RppVypisSeznamOvmSpuu2Data>
                <urn3:Pocet>10</urn3:Pocet>
                <urn3:VyberOvm>
                    <urn4:Ico>00007064</urn4:Ico>
                </urn3:VyberOvm>
            </urn:RppVypisSeznamOvmSpuu2Data>
        </urn:Zadost>
    </urn:RppVypisSeznamOvmSpuu2>
</soapenv:Body>
</soapenv:Envelope>

```

11 Výstupní údaje

Výstupní údaje obsahují položky definované v datovém typu *RppVypisSeznamOvmSpuu2ResponseType*.

11.1 OdpovedInfo

Struktura položky *OdpovedInfo* obsahuje údaje, které ISZR ale i AIS očekává k dokončení vyřízení požadavku. Struktura a obsah hlavičky zprávy jsou dány datovým typem *OdpovedInfoType*.

11.1.1 Stav

Stav provedení služby je uveden v elementu *Status/VysledekKod*:

- *OK* – služba byla zpracována v pořádku
- *CHYBA* – zpracování není možné provést
- *VAROVANI* – služba byla zpracována v pořádku, ale vstupní parametry nejsou formálně správné, případně je výsledkem prázdná množina

Pokud skončí služba stavem *CHYBA* nebo *VAROVANI* a jsou známy detailnější informace, jsou podrobnosti uvedeny v elementu *VysledekDetail*.

Definované chybové stavy jsou uvedeny v následující tabulce:

Status	VysledekSubKod	VysledekPopis
CHYBA	NEVALIDNI DATA	Chyba vyplnění vstupních parametrů
CHYBA	NEVALIDNI_ZADOST	Kód služby není definován nebo je neznámý.
CHYBA	OBECNA CHYBA SLUZBY	Konkrétní popis obecné chyby služby
VAROVANI	PRAZDNY_SEZNAM	Vstupním parametrům nevyhovují žádné záznamy
VAROVANI	PREKROCEN_PO CET	Maximální počet záznamů: {0}.

Stav CHYBA dále může nastat v situaci, kdy službu nebylo možné z nějakého závažného důvodu vykonat nebo sestavit odpověď. Příkladem situace, ve které vzniká tato chyba, je například chybný vstup služby, nedostupnost databáze nebo základního registru a podobně.

11.2 RppOdpoved

Ve výstupu služby je seznam OVM, nebo SPUU s následujícími parametry:

- Identifikátor subjektu,
- Reference na jiný ZR,
- Seznam kategorií, kde je aktuálně subjekt zařazen.

Pro aplikační status s kódem *VAROVANI* je vrácen systémový kód výsledku *OK* a systémový chybový status *APLIKACNI CHYBA* dle standardu služeb RPP.

12 Příklad odpovědi

```
<soapenv:Envelope xmlns:soapenv="http://schemas.xmlsoap.org/soap/envelope/"
xmlns:autocont1="urn:cz:isvs:iszr:services:IszrRppVypisSeznamOvmSpuu2:v1"
xmlns:abs="urn:cz:isvs:iszr:schemas:IszrAbstract:v1"
xmlns:autocont2="urn:cz:isvs:iszr:schemas:IszrRppVypisSeznamOvmSpuu2:v1"
xmlns:reg="urn:cz:isvs:reg:schemas:RegTypy:v1"
xmlns:autocont3="urn:cz:isvs:org:schemas:OrgRozhrani:v1"
xmlns:ot="urn:cz:isvs:org:schemas:OrgTypy:v1"
xmlns:autocont4="urn:cz:isvs:rpp:schemas:RppDotazyData:v1"
xmlns:rpp="urn:cz:isvs:rpp:schemas:RppTypy:v1"
xmlns:autocont5="urn:cz:isvs:rpp:schemas:RppDotazyTypy:v1"
xmlns:xlink="http://www.w3.org/1999/xlink">
  <soapenv:Header />
  <soapenv:Body>
    <autocont2:RppVypisSeznamOvmSpuu2Response>
      <abs:OdpovedInfo>
        <reg:CasOdpovedi>2022-06-09T18:28:54.2781228+02:00</reg:CasOdpovedi>
        <reg:Status>
          <reg:VysledekKod>OK</reg:VysledekKod>
        </reg:Status>
        <reg:AgendaZadostId>d48cf888-0449-13fe-9747-2dd07579c000</reg:AgendaZadostId>
        <reg:IszrZadostId>d48cf888-0449-13fe-9747-2dd07579c000</reg:IszrZadostId>
      </abs:OdpovedInfo>
      <abs:SeznamIdAdres></abs:SeznamIdAdres>
    </autocont2:RppOdpoved>
    <autocont2:RppVypisSeznamOvmSpuu2DataResponse>
      <autocont4:AplikacniStatus>
        <rpp:VysledekKod>OK</rpp:VysledekKod>
      </autocont4:AplikacniStatus>
      <autocont4:SeznamOvm2>
        <autocont5:Ovm>
          <autocont5:IdentifikatorOvm>00007064</autocont5:IdentifikatorOvm>
          <autocont5:TypOvm>S</autocont5:TypOvm>
          <autocont5:Ico>7064</autocont5:Ico>
          <autocont5:SeznamIdentifikatoruKategorieOvm>
            <autocont5:IdentifikatorKategorieOvm>K0100</autocont5:IdentifikatorKategorieOvm>
            <autocont5:IdentifikatorKategorieOvm>K0421</autocont5:IdentifikatorKategorieOvm>
            <autocont5:IdentifikatorKategorieOvm>K0131</autocont5:IdentifikatorKategorieOvm>
            <autocont5:IdentifikatorKategorieOvm>K0140</autocont5:IdentifikatorKategorieOvm>
```



```
<autocont5:IdentifikatorKategorieOvm>K0145</autocont5:IdentifikatorKategorieOvm>
<autocont5:IdentifikatorKategorieOvm>K0151</autocont5:IdentifikatorKategorieOvm>
<autocont5:IdentifikatorKategorieOvm>K0152</autocont5:IdentifikatorKategorieOvm>
<autocont5:IdentifikatorKategorieOvm>K0166</autocont5:IdentifikatorKategorieOvm>
<autocont5:IdentifikatorKategorieOvm>K0182</autocont5:IdentifikatorKategorieOvm>
<autocont5:IdentifikatorKategorieOvm>K0187</autocont5:IdentifikatorKategorieOvm>
<autocont5:IdentifikatorKategorieOvm>K0188</autocont5:IdentifikatorKategorieOvm>
<autocont5:IdentifikatorKategorieOvm>K0191</autocont5:IdentifikatorKategorieOvm>
<autocont5:IdentifikatorKategorieOvm>K0192</autocont5:IdentifikatorKategorieOvm>
<autocont5:IdentifikatorKategorieOvm>K0193</autocont5:IdentifikatorKategorieOvm>
<autocont5:IdentifikatorKategorieOvm>K0197</autocont5:IdentifikatorKategorieOvm>
<autocont5:IdentifikatorKategorieOvm>K0198</autocont5:IdentifikatorKategorieOvm>
<autocont5:IdentifikatorKategorieOvm>K0199</autocont5:IdentifikatorKategorieOvm>
<autocont5:IdentifikatorKategorieOvm>K0302</autocont5:IdentifikatorKategorieOvm>
<autocont5:IdentifikatorKategorieOvm>K0341</autocont5:IdentifikatorKategorieOvm>
<autocont5:IdentifikatorKategorieOvm>K0342</autocont5:IdentifikatorKategorieOvm>
<autocont5:IdentifikatorKategorieOvm>K0383</autocont5:IdentifikatorKategorieOvm>
<autocont5:IdentifikatorKategorieOvm>K0425</autocont5:IdentifikatorKategorieOvm>
<autocont5:IdentifikatorKategorieOvm>K0441</autocont5:IdentifikatorKategorieOvm>
<autocont5:IdentifikatorKategorieOvm>K0481</autocont5:IdentifikatorKategorieOvm>
<autocont5:IdentifikatorKategorieOvm>K0528</autocont5:IdentifikatorKategorieOvm>
<autocont5:IdentifikatorKategorieOvm>K0527</autocont5:IdentifikatorKategorieOvm>
<autocont5:IdentifikatorKategorieOvm>K0129</autocont5:IdentifikatorKategorieOvm>
<autocont5:IdentifikatorKategorieOvm>K0524</autocont5:IdentifikatorKategorieOvm>
<autocont5:IdentifikatorKategorieOvm>K0534</autocont5:IdentifikatorKategorieOvm>
  </autocont5:SeznamIdentifikatoruKategorieOvm>
</autocont5:Ovm>
</autocont4:SeznamOvm2>
</autocont2:RppVypisSeznamOvmSpuu2DataResponse>
</autocont2:RppOdpoved>
</autocont2:RppVypisSeznamOvmSpuu2Response>
</soapenv:Body>
</soapenv:Envelope>
```

13 Notifikace změn

Služba není editační, notifikace změn pro ni není relevantní.

14 Chybová hlášení

Služba neobsahuje specifická chybová hlášení.

15 Odkazy na další dokumenty

15.1 Definice služby

WSDL služby: `egon/wsdl/IszrRppVypisSeznamOvmSpuu2.wsdl`
XSD služby: `egon/xsd/IszrRppVypisSeznamOvmSpuu2.xsd`