

Popis eGON služby

E321 – aisvCtiCiselnikUdaju

Název dokumentu:	Popis eGON služeb	Verze:	01.00
Autor:	Správa základních registrů	Datum aktualizace:	18. 12. 2023
Účel:	Popis eGON služeb v rámci základních registrů	Počet stran:	8

Obsah

1	Účel dokumentu.....	3
2	Funkcionalita služby.....	3
3	Základní informace o službě.....	3
4	Historie služby.....	3
5	Účel služby - detailní popis.....	3
6	Věcná pravidla vztahující se ke zpracování služby	4
7	Rozpad eGon služby na primitivní služby	4
7.1	Seznam a popis využívaných primitivních služeb	4
7.2	Workflow zpracování služby	4
8	Vstupní údaje.....	4
8.1	ZadostInfo	4
8.2	AutorizaceInfo	4
8.3	Zadost	4
9	Kontroly při volání služby.....	5
10	Příklad volání služby.....	5
11	Výstupní údaje	5
11.1	OdpovedInfo	5
11.1.1	Stavy	5
11.2	AisvOdpoved	6
12	Příklad odpovědi.....	6
13	Notifikace změn	8
14	Chybová hlášení.....	8
15	Odkazy na další dokumenty	8
15.1	Definice služby	8
15.2	Egon služby	8

1 Účel dokumentu

Účelem tohoto dokumentu je především poskytnout orgánům veřejné moci, obecně uživatelům Základních registrů, jednoduchý a srozumitelný popis, jak používat příslušnou eGON službu, včetně informací pro IT pracovníky orgánů veřejné moci. Změny provádí DIA.

2 Funkcionalita služby

Služba E321 aisvCtiCiselnikUdaju slouží informačním systémům k získávání obsahu číselníku změn údajů.

3 Základní informace o službě

Název služby	aisvCtiCiselnikUdaju
Označení služby	E321
Verze služby	V1
Publikována v katalogu služeb od verze	
Platnost od	30. 3. 2024
Platnost do	
Stav služby	Aktivní
Nahrazena službou	
Nahrazuje službu	
Třída služby	AE
Dostupnost služby, potřebná oprávnění	Veřejná služba pro editory, ověření dle registrace.
Režim služby	Synchronní i asynchronní
SLA služby	SLA-05

4 Historie služby

Verze služby	Aktuální stav verze	Publikovaná v produkčním prostředí		Popis změn oproti předchozí verzi
		Od	Do	
V1	aktivní	30. 3. 2024		Prvotní verze

5 Účel služby - detailní popis

Služba E321 aisvCtiCiselnikUdaju slouží agendovým informačním systémům (AIS) a soukromoprávním systémům pro využívání údajů (SSVÚ) k získávání obsahu číselníku změn údajů pro daný PAIS a druh identifikátoru subjektu.

6 Věcná pravidla vztahující se ke zpracování služby

Obsah vydávaných dat je specifikován v žádosti atributy elementu *AisvCtiCiselnikUdajuData*.

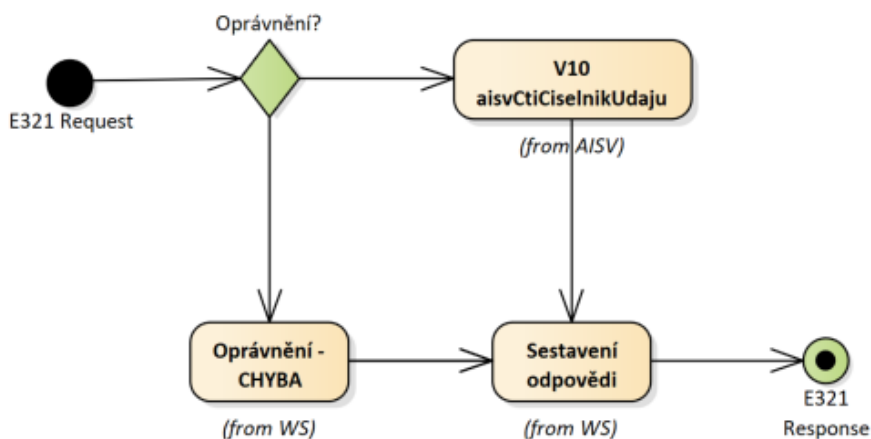
7 Rozpad eGon služby na primitivní služby

7.1 Seznam a popis využívaných primitivních služeb

V rámci zpracování jsou využívány následující interní služby:

- V10 – *aisvCtiCiselnikUdaju* – volající načítá seznam údajů pro daný PAIS a typ identifikátoru.

7.2 Workflow zpracování služby



8 Vstupní údaje

Vstupní údaje obsahují standardní položky, definované v typu *IszrAisvCtiCiselnikUdajuType*. Bez správného vyplnění vstupních údajů nelze transakci zpracovat.

8.1 ZadostInfo

Položka *ZadostInfo* představuje standardní hlavičku datové zprávy dotazu, která je odesílána ke zpracování. Struktura a obsah hlavičky zprávy jsou dány datovým typem *ZadostInfoType*. Obsahuje údaje, které ISZR vyžaduje pro ověření přístupu ke službě. Povinné položky musí být vyplněny.

8.2 AutorizaceInfo

Pro volání není nutné vyplňovat *SeznamUdaju*.

8.3 Zadost

Položka *Zadost* slouží k detailní specifikaci požadavků na službu. Vstupní parametry jsou uvedeny v elementu *AisvCtiCiselnikUdajuData*.

Elementy *Pagenda* a *Pais* identifikují publikující agendu a agendový informační systém, od kterého chceme obsah číselníku získat. Dále uživatel může specifikovat *IdTyp* – druh identifikátoru subjektu (*Ico/Aifo*).

9 Kontroly při volání služby

Na vstupu jsou prováděny běžné kontroly na oprávnění při volání služby.

10 Příklad volání služby

```
<soapenv:Envelope xmlns:soapenv="http://schemas.xmlsoap.org/soap/envelope/"
xmlns:urn="urn:cz:isvs:iszr:schemas:IszrAisvCtiCiselnikUdaju:v1"
xmlns:urn1="urn:cz:isvs:iszr:schemas:IszrAbstract:v1"
xmlns:urn2="urn:cz:isvs:reg:schemas:RegTypy:v1"
xmlns:urn3="urn:cz:isvs:aisv:schemas:AisvDotazyData:v1">
  <soapenv:Header/>
  <soapenv:Body>
    <urn:AisvCtiCiselnikUdaju>
      <urn1:ZadostInfo>
        <urn2:CasZadosti>2012-05-14T00:00:00.000+02:00</urn2:CasZadosti>
        <urn2:Agenda>Axxx</urn2:Agenda>
        <urn2:AgendovaRole>CRxxx</urn2:AgendovaRole>
        <urn2:Ovm>xxxxxxxx</urn2:Ovm>
        <urn2:Ais>xxxxx</urn2:Ais>
        <urn2:Subjekt>subjekt</urn2:Subjekt>
        <urn2:Uzivatel>uzivatel</urn2:Uzivatel>
        <urn2:DuvodUcel>duvodUcel7</urn2:DuvodUcel>
        <urn2:AgendaZadostId>b0ac2a21-19d3-4a56-a8ac-0932cae46a93</urn2:AgendaZadostId>
        <urn2:IszrZadostId>b0ac2a21-19d3-4a56-a8ac-0932cae46a93</urn2:IszrZadostId>
      </urn1:ZadostInfo>
      <urn:Zadost>
        <urn:AisvCtiCiselnikUdajuData>
          <urn3:Pagenda>A115</urn3:Pagenda>
          <urn3:Pais>33</urn3:Pais>
          <urn3:IdTyp>AIFO</urn3:IdTyp>
        </urn:AisvCtiCiselnikUdajuData>
      </urn:Zadost>
    </urn:AisvCtiCiselnikUdaju>
  </soapenv:Body>
</soapenv:Envelope>
```

11 Výstupní údaje

Výstupní údaje obsahují položky definované v datovém typu *AisvCtiCiselnikUdajuResponseType*.

11.1 OdpovedInfo

Struktura položky *OdpovedInfo* obsahuje údaje, které ISZR ale i AIS očekává k dokončení vyřízení požadavku. Struktura a obsah hlavičky zprávy jsou dány datovým typem *OdpovedInfoType*.

11.1.1 Stav

Stav provedení služby je uveden v elementu *Status/VysledekKod*:

- *OK* – služba byla zpracována v pořádku
- *CHYBA* – zpracování není možné provést

Pokud skončí služba stavem *CHYBA* nebo *VAROVANI*, a jsou známy detailnější informace, jsou podrobnosti uvedeny v elementu *VysledekDetail*.

Stav CHYBA nastává v případech

- Nevalidní žádost
- Nevalidní data
- Obecná chyba služby

V následující tabulce jsou chybové hlášky, které se mohou vyskytnout při zpracování atomické služby aisvCtiCiselnikUdaju:

chybové hlášení	číslo	význam
CTI_CISELNIK_UDAJU_PAIS_NENALEZEN	600	Čtení číselníku údajů pro nevalidní PAIS.

Stav CHYBA dále nastane v situaci, kdy službu nebylo možné z nějakého závažného důvodu vykonat nebo sestavit odpověď. Příkladem situace, ve které vzniká tato chyba, je například chybný vstup služby, nedostupnost databáze, nedostupnost základního registru a podobně.

11.2 AisvOdpoved

Seznam údajů se vrací v elementu *CiselnikUdaju*:

- *KodRpp*
- *Komentar*

12 Příklad odpovědi

```
<soapenv:Envelope xmlns:soapenv="http://schemas.xmlsoap.org/soap/envelope/"
xmlns:autocont1="urn:cz:isvs:iszr:services:IszrAisvCtiCiselnikUdaju:v1"
xmlns:abs="urn:cz:isvs:iszr:schemas:IszrAbstract:v1"
xmlns:autocont2="urn:cz:isvs:iszr:schemas:IszrAisvCtiCiselnikUdaju:v1"
xmlns:reg="urn:cz:isvs:reg:schemas:RegTypy:v1" xmlns:xlink="http://www.w3.org/1999/xlink"
xmlns:autocont3="urn:cz:isvs:aisv:schemas:AisvDotazyData:v1"
xmlns:autocont4="urn:cz:isvs:aisv:schemas:AisvTypy:v1">
  <soapenv:Header/>
  <soapenv:Body>
    <autocont2:AisvCtiCiselnikUdajuResponse>
      <abs:OdpovedInfo>
        <reg:CasOdpovedi>2023-12-18T23:48:05.0420365+01:00</reg:CasOdpovedi>
        <reg:Status>
          <reg:VysledekKod>OK</reg:VysledekKod>
        </reg:Status>
        <reg:AgendaZadostId>b0ac2a21-19d3-4a56-a8ac-0932cae46a93</reg:AgendaZadostId>
        <reg:IszrZadostId>5e11bc68-1f48-140f-9107-101f6bc31000</reg:IszrZadostId>
      </abs:OdpovedInfo>
    </autocont2:AisvCtiCiselnikUdajuResponse>
    <autocont2:AisvOdpoved>
      <autocont2:AisvCtiCiselnikUdajuDataResponse>
        <autocont3:AisvAplikacniStatus>
          <autocont4:VysledekAisvKodType>OK</autocont4:VysledekAisvKodType>
        </autocont3:AisvAplikacniStatus>
        <autocont3:CiselnikUdaju>
          <autocont3:KodRpp>115-1-11</autocont3:KodRpp>
          <autocont3:Komentar/>
        </autocont3:CiselnikUdaju>
        <autocont3:CiselnikUdaju>
          <autocont3:KodRpp>115-1-13</autocont3:KodRpp>
          <autocont3:Komentar/>
        </autocont3:CiselnikUdaju>
        <autocont3:CiselnikUdaju>
          <autocont3:KodRpp>115-1-14</autocont3:KodRpp>
          <autocont3:Komentar/>
        </autocont3:CiselnikUdaju>
      </autocont2:AisvOdpoved>
    </autocont2:AisvCtiCiselnikUdajuDataResponse>
  </soapenv:Body>
</soapenv:Envelope>
```

```
<autocont3:CiselnikUdaju>
  <autocont3:KodRpp>115-1-15</autocont3:KodRpp>
  <autocont3:Komentar/>
</autocont3:CiselnikUdaju>
<autocont3:CiselnikUdaju>
  <autocont3:KodRpp>115-1-16</autocont3:KodRpp>
  <autocont3:Komentar/>
</autocont3:CiselnikUdaju>
<autocont3:CiselnikUdaju>
  <autocont3:KodRpp>115-1-17</autocont3:KodRpp>
  <autocont3:Komentar/>
</autocont3:CiselnikUdaju>
<autocont3:CiselnikUdaju>
  <autocont3:KodRpp>115-1-18</autocont3:KodRpp>
  <autocont3:Komentar/>
</autocont3:CiselnikUdaju>
<autocont3:CiselnikUdaju>
  <autocont3:KodRpp>115-1-19</autocont3:KodRpp>
  <autocont3:Komentar/>
</autocont3:CiselnikUdaju>
<autocont3:CiselnikUdaju>
  <autocont3:KodRpp>115-1-20</autocont3:KodRpp>
  <autocont3:Komentar/>
</autocont3:CiselnikUdaju>
<autocont3:CiselnikUdaju>
  <autocont3:KodRpp>115-1-21</autocont3:KodRpp>
  <autocont3:Komentar/>
</autocont3:CiselnikUdaju>
<autocont3:CiselnikUdaju>
  <autocont3:KodRpp>115-1-22</autocont3:KodRpp>
  <autocont3:Komentar/>
</autocont3:CiselnikUdaju>
<autocont3:CiselnikUdaju>
  <autocont3:KodRpp>115-1-23</autocont3:KodRpp>
  <autocont3:Komentar/>
</autocont3:CiselnikUdaju>
<autocont3:CiselnikUdaju>
  <autocont3:KodRpp>115-1-24</autocont3:KodRpp>
  <autocont3:Komentar/>
</autocont3:CiselnikUdaju>
<autocont3:CiselnikUdaju>
  <autocont3:KodRpp>115-1-25</autocont3:KodRpp>
  <autocont3:Komentar/>
</autocont3:CiselnikUdaju>
<autocont3:CiselnikUdaju>
  <autocont3:KodRpp>115-1-26</autocont3:KodRpp>
  <autocont3:Komentar/>
</autocont3:CiselnikUdaju>
<autocont3:CiselnikUdaju>
  <autocont3:KodRpp>115-1-27</autocont3:KodRpp>
  <autocont3:Komentar/>
</autocont3:CiselnikUdaju>
<autocont3:CiselnikUdaju>
  <autocont3:KodRpp>115-1-28</autocont3:KodRpp>
  <autocont3:Komentar/>
</autocont3:CiselnikUdaju>
<autocont3:CiselnikUdaju>
  <autocont3:KodRpp>115-1-29</autocont3:KodRpp>
  <autocont3:Komentar/>
</autocont3:CiselnikUdaju>
<autocont3:CiselnikUdaju>
  <autocont3:KodRpp>115-1-7</autocont3:KodRpp>
  <autocont3:Komentar/>
</autocont3:CiselnikUdaju>
<autocont3:CiselnikUdaju>
  <autocont3:KodRpp>115-1-9</autocont3:KodRpp>
  <autocont3:Komentar/>
</autocont3:CiselnikUdaju>
<autocont3:CiselnikUdaju>
  <autocont3:KodRpp>NovyZaznam</autocont3:KodRpp>
  <autocont3:Komentar/>
```

```
</autocont3:CiselnikUdaju>  
<autocont3:CiselnikUdaju>  
  <autocont3:KodRpp>SkartovanyZaznam</autocont3:KodRpp>  
  <autocont3:Komentar/>  
</autocont3:CiselnikUdaju>  
<autocont3:CiselnikUdaju>  
  <autocont3:KodRpp>ZmenaEditora</autocont3:KodRpp>  
  <autocont3:Komentar/>  
</autocont3:CiselnikUdaju>  
<autocont3:CiselnikUdaju>  
  <autocont3:KodRpp>ZrusenyZaznam</autocont3:KodRpp>  
  <autocont3:Komentar/>  
</autocont3:CiselnikUdaju>  
</autocont2:AisvCtiCiselnikUdajuDataResponse>  
</autocont2:AisvOdpoved>  
</autocont2:AisvCtiCiselnikUdajuResponse>  
</soapenv:Body>  
</soapenv:Envelope>
```

13 Notifikace změn

Služba není editační, notifikace změn pro ni není relevantní.

14 Chybová hlášení

Služba neobsahuje specifická chybová hlášení.

15 Odkazy na další dokumenty

15.1 Definice služby

WSDL služby: egon/wsdl/IszrAisvCtiCiselnikUdaju.wsdl
XSD služby: egon/xsd/IszrAisvCtiCiselnikUdaju.xsd

15.2 Egon služby