

Popis eGON služby

E94 - isknReklamujPrvek

Název dokumentu:	Popis eGON služeb
Autor:	Správa základních registrů
Účel:	Popis eGON služeb v rámci základních registrů

Verze:	01.00
Datum aktualizace:	14. 11. 2017
Počet stran:	7

Obsah

1	Účel dokumentu	3
2	Funkcionalita služby	3
3	Základní informace o službě.....	3
4	Historie služby.....	3
5	Účel služby - detailní popis.....	3
6	Věcná pravidla vztahující se ke zpracování služby	4
	6.1 Primární zpracování	4
	6.2 Referenční odkazy	4
7	Rozpad eGon služby na primitivní služby	4
	7.1 Seznam a popis využívaných primitivních služeb	4
	7.2 Workflow zpracování služby	4
8	Vstupní údaje	4
	8.1 ZadostInfo	4
	8.2 Zadost	4
9	Kontroly při volání služby.....	5
10	Příklad volání služby	5
11	Výstupní údaje	5
	11.1 OdpovedInfo	5
	11.1.1 Stav	6
12	Příklad odpovědi	6
	12.1 Příklad úspěšné odpovědi.....	6
	12.2 Příklad odpovědi s chybou.....	7
13	Notifikace změn	7
14	Chybová hlášení	7
15	Odkazy na další dokumenty	7
	15.1 Definice služby	7

1 Účel dokumentu

Účelem tohoto dokumentu je především poskytnout orgánům veřejné moci, obecně uživatelům Základních registrů, jednoduchý a srozumitelný popis jak používat příslušnou eGON službu, včetně informací pro IT pracovníky orgánů veřejné moci. Změny provádí SZR.

2 Funkcionalita služby

Služba *E94 isknReklamujPrvek* slouží pro přijetí a prvotní zpracování reklamace dat v ISKN.

3 Základní informace o službě

Název služby	isknReklamujPrvek
Označení služby	E94
Verze služby	V1
Publikována v katalogu služeb od verze	
Platnost od	1. 12. 2017
Platnost do	
Stav služby	Aktivní
Nahrazena službou	
Nahrazuje službu	
Třída služby	E
Dostupnost služby, potřebná oprávnění	Veřejná služba, ověření dle registrace.
Režim služby	Synchronní i asynchronní
SLA služby	SLA-05

4 Historie služby

Verze služby	Aktuální stav verze	Publikovaná v produkčním prostředí		Popis změn oproti předchozí verzi
		Od	Do	
V1	aktivní	1. 12. 2017		Prvotní verze

5 Účel služby - detailní popis

Služba *E94 isknReklamujPrvek* slouží pro přijetí a prvotní zpracování přijaté reklamace v ISKN.

6 Věcná pravidla vztahující se ke zpracování služby

6.1 Primární zpracování

Služba ISKN přijme a provede prvotní zpracování reklamace v ISKN. Pokud jsou data v ISKN již v souladu s údaji požadovanými v reklamaci nebo reklamovaný prvek neexistuje nebo nesouhlasí identifikace reklamovaného objektu, je reklamace odmítnuta.

6.2 Referenční odkazy

Služba neprovádí žádné zpracování referenčních odkazů.

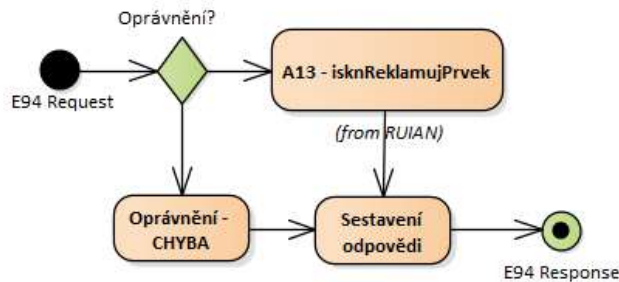
7 Rozpad eGon služby na primitivní služby

7.1 Seznam a popis využívaných primitivních služeb

V rámci zpracování jsou využívány následující interní služby:

- A13 – *isKnReklamujPrvek* – Služba pro přijetí a prvotní zpracování reklamace v ISKN.

7.2 Workflow zpracování služby



8 Vstupní údaje

Vstupní údaje obsahují běžné položky definované v datovém typu *IsKnReklamujPrvekType*. Bez správného vyplnění vstupních údajů nelze transakci zpracovat.

8.1 ZadostInfo

Položka *ZadostInfo* představuje standardní hlavičku datové zprávy dotazu, která je odesílána ke zpracování. Struktura a obsah hlavičky zprávy jsou dány datovým typem *ZadostInfoType*. Obsahuje údaje, které ISZR vyžaduje pro ověření přístupu ke službě. Povinné položky musí být vyplněny.

Položky *Subjekt* a *DuvodUcel* není třeba vyplňovat. Položku *Uzivatel* je třeba vyplnit.

8.2 Zadost

Položka *Zadost* slouží k detailní specifikaci požadavků na službu. Vstupní parametry jsou uvedeny v elementu *isKnReklamujPrvekData*.

V tomto elementu se definují položky *Hlavicka* a *Prvek*. Způsob plnění je dům metodikou správce ISKN.

9 Kontroly při volání služby

Na vstupu jsou prováděny běžné kontroly na oprávnění při volání služby. Při přijetí v ISKN je kontrolováno vyplnění elementu *Uzivatel*.

10 Příklad volání služby

```
<s:Envelope xmlns:s="http://schemas.xmlsoap.org/soap/envelope/">
  <s:Header>
    <Action s:mustUnderstand="1"
xmlns="http://schemas.microsoft.com/ws/2005/05/addressing/none">IszrIsknReklamujPrvek</Action>
  </s:Header>
  <s:Body xmlns:xsi="http://www.w3.org/2001/XMLSchema-instance"
xmlns:xsd="http://www.w3.org/2001/XMLSchema">
    <IsknReklamujPrvek xmlns="urn:cz:isvs:iszr:schemas:IszrIsknReklamujPrvek:v1">
      <ZadostInfo xmlns="urn:cz:isvs:iszr:schemas:IszrAbstract:v1">
        <CasZadosti xmlns="urn:cz:isvs:reg:schemas:RegTypy:v1">2014-01-01T01:00:00</CasZadosti>
        <Agenda xmlns="urn:cz:isvs:reg:schemas:RegTypy:v1">Axxx</Agenda>
        <AgendovaRole xmlns="urn:cz:isvs:reg:schemas:RegTypy:v1">CRxxx</AgendovaRole>
        <Ovm xmlns="urn:cz:isvs:reg:schemas:RegTypy:v1">ovm</Ovm>
        <Ais xmlns="urn:cz:isvs:reg:schemas:RegTypy:v1">ais</Ais>
        <Subjekt xmlns="urn:cz:isvs:reg:schemas:RegTypy:v1">subjekt</Subjekt>
        <Uzivatel xmlns="urn:cz:isvs:reg:schemas:RegTypy:v1">uzivatel</Uzivatel>
        <DuvodUcel xmlns="urn:cz:isvs:reg:schemas:RegTypy:v1">duvod</DuvodUcel>
        <AgendaZadostId xmlns="urn:cz:isvs:reg:schemas:RegTypy:v1">6b83e45a-3a87-4cc9-83e2-
5a37b727e1b2</AgendaZadostId>
      </ZadostInfo>
      <Zadost>
        <IsknReklamujPrvekData>
          <Hlavicka xmlns="urn:cz:isvs:iskn:schemas:Reklamace:v1">
            <RizeniId>6645731301</RizeniId>
            <ExterniId>123456</ExterniId>
            <Poznamka>Oprava polygonu budovy </Poznamka>
          </Hlavicka>
          <Prvek xmlns="urn:cz:isvs:iskn:schemas:Reklamace:v1">
            <OpravaPolygonBudova>
              <BudovaId>833126301</BudovaId>
              <CisloDomovni>187</CisloDomovni>
              <TypStavebnihoObjektuKod>1</TypStavebnihoObjektuKod>
              <CastObceKod>41602</CastObceKod>
              <Parcela>
                <ParcelaId>5658405301</ParcelaId>
                <KmenoveCislo>779</KmenoveCislo>
                <PododdeleniCisla>4</PododdeleniCisla>
                <DruhCislovaniKod>2</DruhCislovaniKod>
                <KatastralniUzemiKod>641588</KatastralniUzemiKod>
              </Parcela>
            </urn:OpravaPolygonBudova>
          </Prvek>
        </IsknReklamujPrvekData>
      </Zadost>
    </IsknReklamujPrvek>
  </s:Body>
</s:Envelope>
```

11 Výstupní údaje

Výstupní údaje obsahují položky definované v datovém typu *IsknReklamujPrvekResponseType*.

11.1 OdpovedInfo

Struktura položky *OdpovedInfo* obsahuje údaje, které ISZR ale i AIS očekává k dokončení vyřízení požadavku. Struktura a obsah hlavičky zprávy jsou dány datovým typem *OdpovedInfoType*.

11.1.1 Stav

Stav provedení služby je uveden v elementu *Status/VysledekKod*:

- OK – služba byla zpracována v pořádku
- CHYBA – zpracování není možné provést

Pokud skončí služba stavem *CHYBA* a jsou známy detailnější informace, jsou podrobnosti uvedeny v elementu *VysledekDetail*.

Stav *CHYBA* nastává v situacích nesprávné reklamace. Element *VysledekSubKod* obsahuje typicky hodnotu *SPECIFIKACE V POPISU* a element *VysledekPopis* obsahuje detailní textový popis.

Například jde o situace:

Situace	VysledekSubKod	VysledekPopis
Nevyplnění elementu <i>Uzivatel</i> .	SPECIFIKACE V POPISU	V XML chybí identifikace uživatele (element <Uzivatel>), požadavek na reklamaci byl odmítnut a nebude dále zpracován.
Neplatný kód způsobu ochrany parcely.	SPECIFIKACE V POPISU	Požadovaný kód způsobu ochrany parcely nebyl v číselníku nalezen nebo je neplatný.
Neplatná specifikace prvku	SPECIFIKACE V POPISU	Zadaná interní a externí identifikace parcely se neshodují s aktuálně platnou verzí parcely.

Stav *CHYBA* dále může nastat v situacích, kdy službu nebylo možné z nějakého závažného důvodu vykonat nebo sestavit odpověď. Příklady situací, ve kterých vzniká tato chyba, je chybný vstup služby, nedostupnost databáze a podobně.

12 Příklad odpovědi

12.1 Příklad úspěšné odpovědi

```
<soapenv:Envelope xmlns:soapenv="http://schemas.xmlsoap.org/soap/envelope/"
xmlns:autocont1="urn:cz:isvs:iszr:services:IszrOrgZalozAifoPe:v1"
xmlns:abs="urn:cz:isvs:iszr:schemas:IszrAbstract:v1"
xmlns:autocont2="urn:cz:isvs:iszr:schemas:IszrIsknReklamujPrvek:v1"
xmlns:reg="urn:cz:isvs:iszr:schemas:RegTypy:v1"
xmlns:rt="urn:cz:isvs:iszn:schemas:Reklamace:v1">
  <soapenv:Header />
  <soapenv:Body>
    <autocont2:IsknReklamujPrvekResponse>
      <abs:OdpovedInfo>
        <reg:CasOdpovedi>2014-01-01T01:00:00.6875000+01:00</reg:CasOdpovedi>
        <reg:Status>
          <reg:VysledekKod>OK</reg:VysledekKod>
        </reg:Status>
        <reg:AgendaZadostId>6b83e45a-3a87-4cc9-83e2-5a37b727e1b2</reg:AgendaZadostId>
        <reg:IszrZadostId>d543a074-0df8-4977-8dbb-bb070c174ae9</reg:IszrZadostId>
      </abs:OdpovedInfo>
    </autocont2:IsknOdpoved>
    <autocont2:IsknReklamujPrvekDataResponse>
      <rt:Odpoved>
        <rt:IdReklamace>9999999999999999</rt:IdReklamace>
      </rt:Odpoved>
    </autocont2:IsknReklamujPrvekDataResponse>
  </autocont2:IsknOdpoved>
</autocont2:IsknReklamujPrvekResponse>
```

```
</soapenv:Body>  
</soapenv:Envelope>
```

12.2 Příklad odpovědi s chybou

```
<soapenv:Envelope xmlns:soapenv="http://schemas.xmlsoap.org/soap/envelope/"  
xmlns:autocont1="urn:cz:isvs:iszr:services:IszrOrgZalozAifoPe:v1"  
xmlns:abs="urn:cz:isvs:iszr:schemas:IszrAbstract:v1"  
xmlns:autocont2="urn:cz:isvs:iszr:schemas:IszrIsknReklamujPrvek:v1"  
xmlns:reg="urn:cz:isvs:reg:schemas:RegTypy:v1">  
  <soapenv:Header />  
  <soapenv:Body>  
    <autocont2:IsknReklamujPrvekResponse>  
      <abs:OdpovedInfo>  
        <reg:CasOdpovedi>2014-01-01T01:00:00.6875000+01:00</reg:CasOdpovedi>  
        <reg:Status>  
          <reg:VysledekKod>CHYBA</reg:VysledekKod>  
          <reg:VysledekDetail>  
            <reg:VysledekSubKod>SPECIFIKACE V POPISU</reg:VysledekSubKod>  
            <reg:VysledekPopis>Zadaná interní a externí identifikace parcely se neshodují  
s aktuálně platnou verzí parcely. </reg:VysledekPopis>  
          </reg:VysledekDetail>  
        </reg:Status>  
        <reg:AgendaZadostId>6b83e45a-3a87-4cc9-83e2-5a37b727e1b2</reg:AgendaZadostId>  
        <reg:IszrZadostId>d543a074-0df8-4977-8dbb-bb070c174ae9</reg:IszrZadostId>  
      </abs:OdpovedInfo>  
    </autocont2:IsknReklamujPrvekResponse>  
  </soapenv:Body>  
</soapenv:Envelope>
```

13 Notifikace změn

Služba není editační, notifikace změn pro ni není relevantní.

14 Chybová hlášení

Služba neobsahuje specifická chybová hlášení.

15 Odkazy na další dokumenty

15.1 Definice služby

WSDL služby: egon/wsdl/IszrIsknReklamujPrvek.wsdl

XSD služby: egon/xsd/IszrIsknReklamujPrvek.xsd