

# Popis eGON služby

---

## E242k – isknCtiPrvekKDatuParcela

<b>Název dokumentu:</b>	Popis eGON služeb
<b>Autor:</b>	Správa základních registrů
<b>Účel:</b>	Popis eGON služeb v rámci základních registrů

<b>Verze:</b>	01.01
<b>Datum aktualizace:</b>	26. 11. 2019
<b>Počet stran:</b>	9

## Obsah

<b>1</b>	<b>Účel dokumentu .....</b>	<b>3</b>
<b>2</b>	<b>Funkcionalita služby .....</b>	<b>3</b>
<b>3</b>	<b>Základní informace o službě.....</b>	<b>3</b>
<b>4</b>	<b>Historie služby.....</b>	<b>3</b>
<b>5</b>	<b>Účel služby - detailní popis.....</b>	<b>3</b>
<b>6</b>	<b>Věcná pravidla vztahující se ke zpracování služby .....</b>	<b>4</b>
	6.1 Primární zpracování .....	4
	6.2 Referenční odkazy .....	4
<b>7</b>	<b>Rozpad eGon služby na primitivní služby .....</b>	<b>4</b>
	7.1 Seznam a popis využívaných primitivních služeb .....	4
	7.2 Workflow zpracování služby .....	4
<b>8</b>	<b>Vstupní údaje .....</b>	<b>4</b>
	8.1 ZadostInfo .....	4
	8.2 Zadost .....	5
<b>9</b>	<b>Kontroly při volání služby.....</b>	<b>5</b>
<b>10</b>	<b>Příklad volání služby .....</b>	<b>5</b>
<b>11</b>	<b>Výstupní údaje .....</b>	<b>5</b>
	11.1 OdpovedInfo .....	5
	11.1.1 Stav .....	6
	11.2 IsknOdpoved .....	6
	11.2.1 Parcela .....	6
<b>12</b>	<b>Příklad odpovědi .....</b>	<b>7</b>
	12.1 Parcela nalezena .....	7
	12.2 Parcela nenalezena .....	8
<b>13</b>	<b>Notifikace změn .....</b>	<b>9</b>
<b>14</b>	<b>Chybová hlášení .....</b>	<b>9</b>
<b>15</b>	<b>Odkazy na další dokumenty .....</b>	<b>9</b>
	15.1 Definice služby .....	9

## 1 Účel dokumentu

Účelem tohoto dokumentu je především poskytnout orgánům veřejné moci, obecně uživatelům Základních registrů, jednoduchý a srozumitelný popis jak používat příslušnou eGON službu, včetně informací pro IT pracovníky orgánů veřejné moci. Změny provádí SZR.

## 2 Funkcionalita služby

Služba *E242k isknCtiPrvekKDatuParamela* slouží k získání informací o parcelách platných k určitému datu.

Seznam je veden v ISKN (není evidováno v RUIAN, nejde o referenční údaje).

## 3 Základní informace o službě

Název služby	<b>isknCtiPrvekKDatuParamela</b>
Označení služby	<b>E242k</b>
Verze služby	<b>V1</b>
Publikována v katalogu služeb od verze	
Platnost od	<b>1. 12. 2019</b>
Platnost do	
Stav služby	<b>Aktivní</b>
Nahrazena službou	
Nahrazuje službu	
Třída služby	S3
Dostupnost služby, potřebná oprávnění	<b>Veřejná služba, ověření dle registrace.</b>
Režim služby	Synchronní i asynchronní
SLA služby	SLA-03

## 4 Historie služby

Verze služby	Aktuální stav verze	Publikovaná v produkčním prostředí		Popis změn oproti předchozí verzi
		Od	Do	
V1	aktivní	1. 12. 2019		Prvotní verze

## 5 Účel služby - detailní popis

Služba *E242k isknCtiPrvekKDatuParamela* slouží k získání informací parcelách platných k určitému datu.

Informace o parcelách jsou vydávány z ISKN, nejde o referenční údaje.

## 6 Věcná pravidla vztahující se ke zpracování služby

### 6.1 Primární zpracování

Je provedeno hledání v ISKN.

Na vstupu služby lze zadat pouze jeden identifikátor - ID parcely. Na výstupu služba vrací obecné informace odpovědi a údaje požadovaného prvku (parcely) platné k zadanému datu. Pokud v požadavku služby bude uvedeno datum v budoucnosti, služba vrátí chybu.

### 6.2 Referenční odkazy

Služba neprovádí žádné zpracování referenčních odkazů.

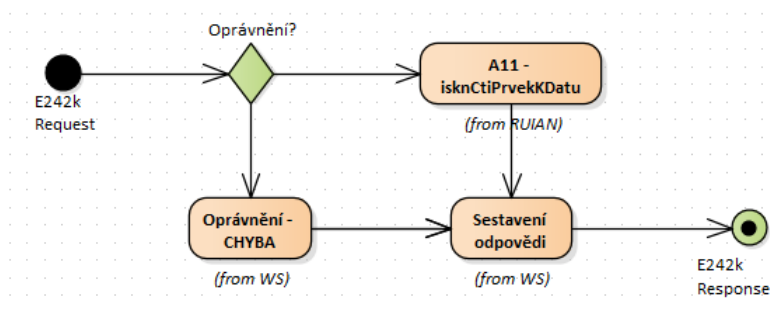
## 7 Rozpad eGon služby na primitivní služby

### 7.1 Seznam a popis využívaných primitivních služeb

V rámci zpracování jsou využívány následující interní služby:

- *A11 – isknCtiPrvekKDatu* – slouží k získání informací o katastrálních územích a parcelách platných k určitému datu.

### 7.2 Workflow zpracování služby



## 8 Vstupní údaje

Vstupní údaje obsahují položky definované v datovém typu *IsknCtiPrvekKDatuParcelaType*. Bez správného vyplnění vstupních údajů nelze transakci zpracovat.

### 8.1 ZadostInfo

Položka *ZadostInfo* představuje standardní hlavičku datové zprávy dotazu, která je odesílána ke zpracování. Struktura a obsah hlavičky zprávy jsou dány datovým typem *ZadostInfoType*. Obsahuje údaje, které ISZR vyžaduje pro ověření přístupu ke službě. Povinné položky musí být vyplněny.

Položky *Subjekt*, *Uzivatel* a *DuvodUcel* není třeba vyplňovat.

## 8.2 Zadost

Položka *Zadost* slouží k detailní specifikaci požadavků na službu. Vstupní parametry jsou uvedeny v elementu *IsknCtiPrvekKDatuParcelaData*.

V tomto elementu se specifikují parametry hledání:

- *Id* – identifikátor hledané parcely,
- *Datum* – požadované datum platnosti údajů hledané parcely.

## 9 Kontroly při volání služby

Na vstupu jsou prováděny běžné kontroly na oprávnění při volání služby.

V ISKN je prováděna kontrola na uvedení data platnosti údajů v minulosti.

## 10 Příklad volání služby

```
<soapenv:Envelope xmlns:soapenv="http://schemas.xmlsoap.org/soap/envelope/"
xmlns:urn="urn:cz:isvs:iszr:schemas:IszrIsknCtiPrvekKDatuParcela:v1"
xmlns:urn1="urn:cz:isvs:iszr:schemas:IszrAbstract:v1"
xmlns:urn2="urn:cz:isvs:reg:schemas:RegTypy:v1"
xmlns:urn3="urn:cz:isvs:iskn:schemas:CtiParcelaKDatu:v1">
  <soapenv:Header />
  <soapenv:Body>
    <urn:IsknCtiPrvekKDatuParcela>
      <urn1:ZadostInfo>
        <urn2:CasZadosti>2019-11-26T19:02:15.6485275+01:00</urn2:CasZadosti>
        <urn2:Agenda>X999</urn2:Agenda>
        <urn2:AgendovaRole>XR1</urn2:AgendovaRole>
        <urn2:Ovm>12345678</urn2:Ovm>
        <urn2:Ais>999001</urn2:Ais>
        <urn2:Subjekt>Subjekt F5klient</urn2:Subjekt>
        <urn2:Uzivatel>Uzivatel</urn2:Uzivatel>
        <urn2:DuvodUcel>Duvod a ucel/TestID=0</urn2:DuvodUcel>
        <urn2:AgendaZadostId>b31387f1-a3f8-4c97-bd49-213e5ed453cd</urn2:AgendaZadostId>
        <urn2:IszrZadostId>a676c438-9bdf-4f83-93de-bbb443e96d1b</urn2:IszrZadostId>
      </urn1:ZadostInfo>
      <urn:Zadost>
        <urn:IsknCtiPrvekKDatuParcelaData>
          <urn3:Id>2171589101</urn3:Id>
          <urn3:Datum>2019-01-01T00:00:00.000000</urn3:Datum>
        </urn:IsknCtiPrvekKDatuParcelaData>
      </urn:Zadost>
    </urn:IsknCtiPrvekKDatuParcela>
  </soapenv:Body>
</soapenv:Envelope>
```

## 11 Výstupní údaje

Výstupní údaje obsahují položky definované v datovém typu *IsknCtiPrvekKDatuParcelaResponseType*.

### 11.1 OdpovedInfo

Struktura položky *OdpovedInfo* obsahuje údaje, které ISZR ale i AIS očekává k dokončení vyřízení požadavku. Struktura a obsah hlavičky zprávy jsou dány datovým typem *OdpovedInfoType*.

### 11.1.1 Stav

Stav provedení služby je uveden v elementu *Status/VysledekKod*:

- OK – služba byla zpracována v pořádku
- VAROVANI – při zpracování nastala situace, na kterou je vhodné upozornit.
- CHYBA – zpracování není možné provést

Pokud skončí služba stavem *CHYBA* nebo *VAROVANI*, a jsou známy detailnější informace, jsou podrobnosti uvedeny v elementu *VysledekDetail*.

Stav *CHYBA* může nastat v situacích:

Situace	VysledekSubKod	VysledekPopis
Zadání data v budoucnosti do elementu <i>Datum</i>	SPECIFIKACE V POPISU	Nelze zadat datum v budoucnosti.(dd.mm.yyyy hh:mi:ss)

Stav *VAROVANI* může nastat v situacích:

Situace	VysledekSubKod	VysledekPopis
Parcela není nalezena	SPECIFIKACE V POPISU	Parcela nenalezena

Stav *CHYBA* může nastat v situacích, kdy službu nebylo možné z nějakého závažného důvodu vykonat nebo sestavit odpověď. Příklady situací, ve kterých vzniká tato chyba, je chybný vstup služby, nedostupnost databáze a podobně.

## 11.2 IsknOdpoved

V tomto elementu je ve vnořeném elementu *IsknCtiPrvekKDatuParcelaDataResponse* umístěna informace o nalezené parcele, pokud bylo na základě vstupu možné tuto informaci vydat.

### 11.2.1 Parcela

Položka obsahuje parametry hledané parcely. Tyto parametry jsou uvedeny v typu *ParcelyGMLType*.

#### 11.2.1.1 Id

Položka obsahuje identifikátor parcely.

#### 11.2.1.2 KmenoveCislo

Položka obsahuje kmenové číslo parcely.

#### 11.2.1.3 PododdeleniCisla

Položka obsahuje číslo poddělení parcely.

#### 11.2.1.4 VymeraParcely

Položka obsahuje výměru parcely.

#### 11.2.1.5 ZpusobyVyuzitiPozemku

Položka obsahuje kód způsobu využití pozemku.

#### 11.2.1.6 DruhCislovaniKod

Položka obsahuje kód druhu číslování parcely.

#### 11.2.1.7 *DruhPozemkuKod*

Položka obsahuje kód druhu pozemku.

#### 11.2.1.8 *KatastralniUzemi*

Položka obsahuje atributy popisující katastrální území. Tyto atributy jsou uvedeny v typu *KatastralniUzemiType*:

- *Kod* – Kód katastrálního území

#### 11.2.1.9 *PlatiOd*

Položka obsahuje datum platnosti vrácených údajů.

#### 11.2.1.10 *Rizenild*

Položka obsahuje identifikátor řízení v ISKN.

#### 11.2.1.11 *BonitovaneDily*

Položka obsahuje seznam bonitovaných dílů parcely, které jsou definovány v typu *BonitovaneDilySeznamType*:

- *BonitovanyDil*
  - *Vymera* – Výměra dílu
  - *BonitovanaJednotkaKod* – Kód bonitované jednotky
  - *IdTransakce* – Pro danou verzi služby položka obsahuje identifikátor řízení v ISKN
  - *Rizenild* – Identifikátor řízení

#### 11.2.1.12 *ZpusobyOchranyPozemku*

Položka je typu *ZpusobOchranySeznamType*. Obsahuje atribut *ZpusobOchrany* definující seznam způsobů ochrany pozemku. Jednotlivé atributy způsobů ochrany jsou definovány v typu *ZpusobOchranyType*:

- *ZpusobOchrany*
  - *Kod* – Kód způsobu ochrany
  - *TypOchranyKod* – Kód typu ochrany
  - *IdTransakce* – Pro danou verzi služby položka obsahuje identifikátor řízení v ISKN
  - *Rizenild* – Identifikátor řízení

## 12 Příklad odpovědi

### 12.1 Parcela nalezena

```
<?xml version="1.0" encoding="utf-8"?>
<soapenv:Envelope xmlns:soapenv="http://schemas.xmlsoap.org/soap/envelope/"
xmlns:autocont1="urn:cz:isvs:iszr:services:IszrRppVypisSeznamPusobnostiOvm2:v1"
xmlns:abs="urn:cz:isvs:iszr:schemas:IszrAbstract:v1"
xmlns:autocont2="urn:cz:isvs:iszr:schemas:IszrIsknCtiPrvekKDatuParcela:v1"
xmlns:reg="urn:cz:isvs:reg:schemas:RegTypy:v1"
xmlns:autocont3="urn:cz:isvs:ruian:schemas:CtiParcela:v1"
xmlns:autocont4="http://www.opengis.net/gml/3.2" xmlns:xlink="http://www.w3.org/1999/xlink"
xmlns:autocont5="urn:cz:isvs:ruian:schemas:Parcela:v1"
xmlns:autocont6="urn:cz:isvs:ruian:schemas:KatastralniUzemi:v1"
xmlns:autocont7="urn:cz:isvs:ruian:schemas:Obec:v1"
xmlns:autocont8="urn:cz:isvs:ruian:schemas:Okres:v1"
xmlns:autocont9="urn:cz:isvs:ruian:schemas:Kraj:v1">
```

```

xmlns:autocont10="urn:cz:isvs:ruian:schemas:Stat:v1"
xmlns:autocont11="urn:cz:isvs:ruian:schemas:Vusc:v1"
xmlns:autocont12="urn:cz:isvs:ruian:schemas:RegionSoudrznosti:v1"
xmlns:autocont13="urn:cz:isvs:ruian:schemas:Pou:v1"
xmlns:autocont14="urn:cz:isvs:ruian:schemas:Orp:v1"
xmlns:autocont15="urn:cz:isvs:ruian:schemas:ParcelaGML:v1"
xmlns:autocont16="urn:cz:isvs:ruian:schemas:CommonTypy:v1"
xmlns:xsi="http://www.w3.org/2001/XMLSchema-instance">
  <soapenv:Header />
  <soapenv:Body>
    <autocont2:IsknCtiPrvekKDatuParametraResponse>
      <abs:OdpovedInfo>
        <reg:CasOdpovedi>2014-01-01T01:00:00.6875000+01:00</reg:CasOdpovedi>
        <reg:Status>
          <reg:VysledekKod>OK</reg:VysledekKod>
        </reg:Status>
        <reg:AgendaZadostId>6502c059-7e43-4c82-809c-9025affc53ad</reg:AgendaZadostId>
        <reg:IszrZadostId>8a7a637c-682d-13e1-9550-1bab0db3c001</reg:IszrZadostId>
      </abs:OdpovedInfo>
    </autocont2:IsknCtiPrvekKDatuParametraResponse>
    <autocont2:IsknCtiPrvekKDatuParametraDataResponse>
      <autocont3:Parcela autocont4:id="PU.2171589101">
        <autocont4:boundedBy xsi:nil="true" />
        <autocont5:Id>2171589101</autocont5:Id>
        <autocont5:KmenoveCislo>26</autocont5:KmenoveCislo>
        <autocont5:PododdeleniCisla>1</autocont5:PododdeleniCisla>
        <autocont5:VymeraParcely>574</autocont5:VymeraParcely>
        <autocont5:ZpusobyVyuzitiPozemku>12</autocont5:ZpusobyVyuzitiPozemku>
        <autocont5:DruhCislovaniKod>2</autocont5:DruhCislovaniKod>
        <autocont5:DruhPozemkuKod>13</autocont5:DruhPozemkuKod>
        <autocont5:KatastralniUzemi>
          <autocont6:Kod>728390</autocont6:Kod>
        </autocont5:KatastralniUzemi>
        <autocont15:PlatiOd>2015-11-26T13:01:06</autocont15:PlatiOd>
        <autocont15:RizeniId>39978935010</autocont15:RizeniId>
      </autocont3:Parcela>
    </autocont2:IsknCtiPrvekKDatuParametraDataResponse>
  </autocont2:IsknCtiPrvekKDatuParametraResponse>
</soapenv:Body>
</soapenv:Envelope>

```

## 12.2 Parcela nenalezena

```

<soapenv:Envelope xmlns:soapenv="http://schemas.xmlsoap.org/soap/envelope/"
xmlns:autocont1="urn:cz:isvs:iszr:services:IszrRppVypisSeznamPusobnostiOvm2:v1"
xmlns:abs="urn:cz:isvs:iszr:schemas:IszrAbstract:v1"
xmlns:autocont2="urn:cz:isvs:iszr:schemas:IszrIsknCtiPrvekKDatuParametra:v1"
xmlns:reg="urn:cz:isvs:reg:schemas:RegTypy:v1"
xmlns:autocont3="urn:cz:isvs:ruian:schemas:CtiParcela:v1"
xmlns:autocont4="http://www.opengis.net/gml/3.2" xmlns:xlink="http://www.w3.org/1999/xlink"
xmlns:autocont5="urn:cz:isvs:ruian:schemas:Parcela:v1"
xmlns:autocont6="urn:cz:isvs:ruian:schemas:KatastralniUzemi:v1"
xmlns:autocont7="urn:cz:isvs:ruian:schemas:Obec:v1"
xmlns:autocont8="urn:cz:isvs:ruian:schemas:Okres:v1"
xmlns:autocont9="urn:cz:isvs:ruian:schemas:Kraj:v1"
xmlns:autocont10="urn:cz:isvs:ruian:schemas:Stat:v1"
xmlns:autocont11="urn:cz:isvs:ruian:schemas:Vusc:v1"
xmlns:autocont12="urn:cz:isvs:ruian:schemas:RegionSoudrznosti:v1"
xmlns:autocont13="urn:cz:isvs:ruian:schemas:Pou:v1"
xmlns:autocont14="urn:cz:isvs:ruian:schemas:Orp:v1"
xmlns:autocont15="urn:cz:isvs:ruian:schemas:ParcelaGML:v1"
xmlns:autocont16="urn:cz:isvs:ruian:schemas:CommonTypy:v1">
  <soapenv:Header />
  <soapenv:Body>
    <autocont2:IsknCtiPrvekKDatuParametraResponse>
      <abs:OdpovedInfo>
        <reg:CasOdpovedi>2014-01-01T01:00:00.6875000+01:00</reg:CasOdpovedi>
        <reg:Status>
          <reg:VysledekKod>VAROVANI</reg:VysledekKod>
          <reg:VysledekDetail>

```



```
<reg:VysledekSubKod>SPECIFIKACE V POPISU</reg:VysledekSubKod>  
<reg:VysledekPopis>Parcela nenalezena</reg:VysledekPopis>  
</reg:VysledekDetail>  
</reg:Status>  
<reg:AgendaZadostId>919439ac-1252-4c2e-80d1-39d04f8089d1</reg:AgendaZadostId>  
<reg:IszrZadostId>d102be68-682b-13e1-9550-17f933932001</reg:IszrZadostId>  
</abs:OdpovedInfo>  
</autocont2:IsknCtiPrvekKDatuParcelaResponse>  
</soapenv:Body>  
</soapenv:Envelope>
```

## 13 Notifikace změn

Služba není editační, notifikace změn pro ni není relevantní.

## 14 Chybová hlášení

Služba neobsahuje specifická chybová hlášení.

## 15 Odkazy na další dokumenty

### 15.1 Definice služby

**WSDL služby:** <egon/wsd/IszrIsknCtiPrvekKDatuParcela.wsdl>  
**XSD služby:** <egon/xsd/IszrIsknCtiPrvekKDatuParcela.xsd>