

Popis eGON služby

E22 - rosCtiPodleUdaju

Název dokumentu:	Popis eGON služeb	Verze:	02.02
Autor:	Správa základních registrů	Datum aktualizace:	6. 12. 2017
Účel:	Popis eGON služeb v rámci základních registrů	Počet stran:	15

Obsah

1	Účel dokumentu	4
2	Funkcionalita služby	4
3	Základní informace o službě	4
4	Historie služby	4
5	Účel služby - detailní popis	5
6	Věcná pravidla vztahující se ke zpracování služby	5
7	Rozpad eGon služby na primitivní služby	5
7.1	Seznam a popis využívaných primitivních služeb	5
7.2	Workflow zpracování služby	6
8	Vstupní údaje	6
8.1	ZadostInfo	7
8.2	AutorizaceInfo	7
	8.2.1 Řízení workflow zpracování	7
	8.2.2 Řízení výdeje dat	7
8.3	MapaAifo	9
8.4	SeznamIdAdres	9
8.5	Zadost	9
9	Kontroly při volání služby	10
10	Příklad volání služby	10
11	Výstupní údaje	10
11.1	OdpovedInfo	10
	11.1.1 Stav	11
11.2	MapaAifo	11
11.3	SeznamIdAdres	12
11.4	RosOdpoved	12
11.5	RobOdpoved	12
11.6	RuianOdpoved	12
12	Příklad odpovědi	12
13	Notifikace změn	15
14	Chybová hlášení	15
15	Odkazy na další dokumenty	15
15.1	Definice služby	15
15.2	Egon služby	15

1 Účel dokumentu

Účelem tohoto dokumentu je především poskytnout orgánům veřejné moci, obecně uživatelům Základních registrů, jednoduchý a srozumitelný popis jak používat příslušnou eGON službu, včetně informací pro IT pracovníky orgánů veřejné moci. Změny provádí SZR.

2 Funkcionalita služby

Služba provádí vyhledání podle zadaných referenčních údajů a výdej údajů osob, které zadaným podmínkám odpovídají.

3 Základní informace o službě

Název služby	rosCtiPodleUdaju
Označení služby	E22
Verze služby	V1.2
Publikována v katalogu služeb od verze	
Platnost od	1. 7. 2012
Platnost do	
Stav služby	Aktivní
Nahrazena službou	
Nahrazuje službu	
Třída služby	S4
Dostupnost služby, potřebná oprávnění	Veřejná služba, ověření dle registrace.
Režim služby	Synchronní i asynchronní
SLA služby	SLA-04

4 Historie služby

Verze služby	Aktuální stav verze	Publikovaná v produkčním prostředí		Popis změn oproti předchozí verzi
		Od	Do	
V1	aktivní	1. 7. 2012		Prvotní verze
V1.1	aktivní	5. 3. 2017		Implementace změn pro ROS dle novelizace zákona 111 (z.č. 192/2016 Sb.)
V1.2	aktivní	2. 12. 2017		Omezení rozsahu vydávaných dat z ROB a možnost vydání příznaku úřední adresy.

5 Účel služby - detailní popis

Služba *E22 rosCtiPodleUdaju* slouží pro vyhledání podle zadaných referenčních údajů v ROS a výdej údajů osob z ROS, které zadaným podmínkám odpovídají.

Služba umožňuje na základě specifikace vstupních parametrů řídicích workflow pro nalezené záznamy i čtení referenčních odkazů z ROB a RUIAN.

6 Věcná pravidla vztahující se ke zpracování služby

Nepovinným vstupním parametrem je maximální počet záznamů osob v odpovědi. ROS má definovaný interní parametr tohoto počtu, ten však může AIS snížit zadáním tohoto parametru.

Podle kódu právní formy osoby se k osobě vypíše údaje ve struktuře právnické nebo fyzické podnikající osoby.

Výstup je seříděn podle IČO.

V případě, že je v průběhu zpracování prováděna dereference do ROB a RUIAN, může být zjištěna situace nesprávné vazby. Takováto situace se promítne do výsledku volání služby nastavením příslušného stavu.

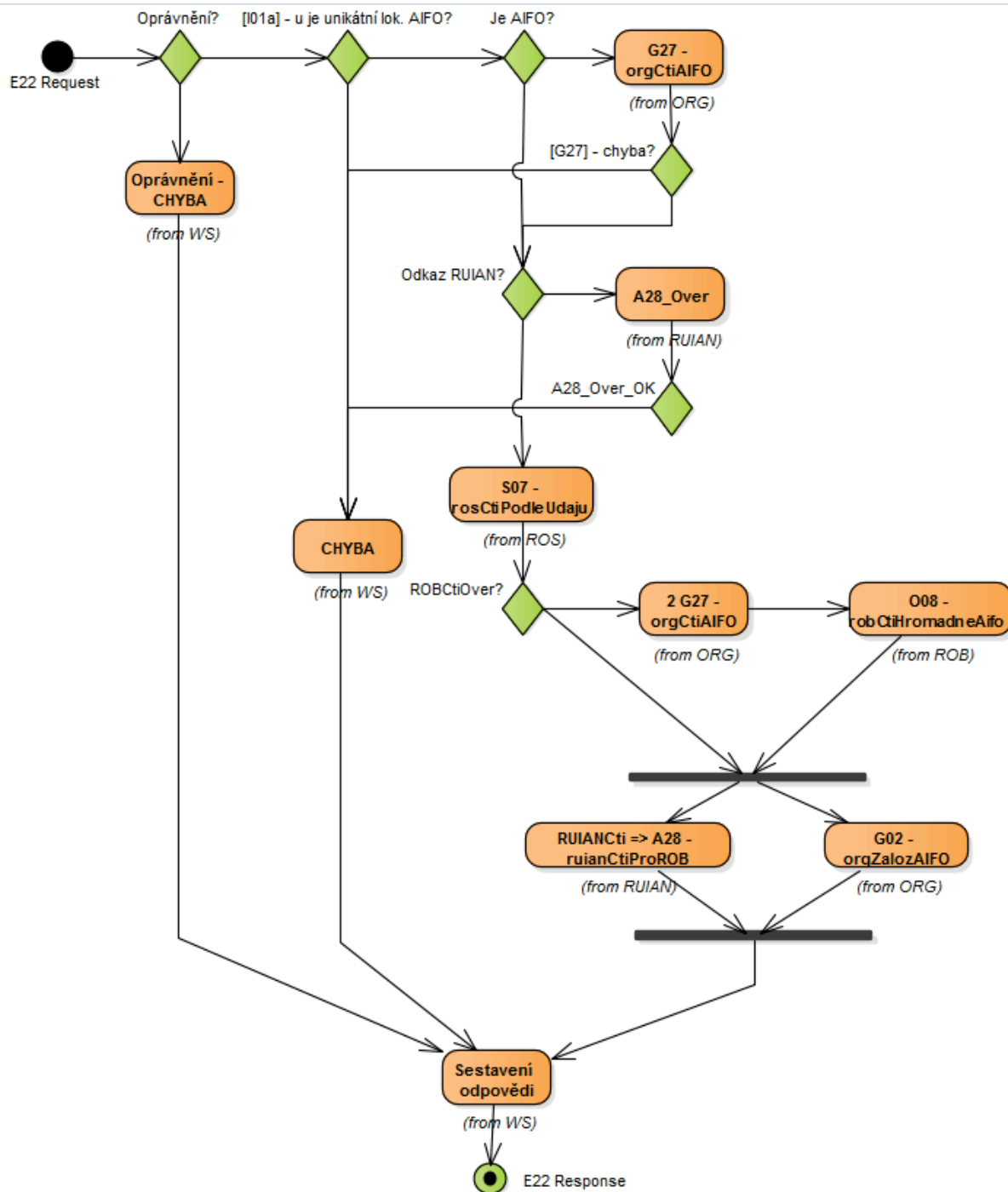
7 Rozpad eGon služby na primitivní služby

7.1 Seznam a popis využívaných primitivních služeb

V rámci zpracování jsou využívány následující interní služby:

- *G02 – orgZalozAIFO* - služba zprostředkuje překlad *AIF0zdr* na *AIF0cil*.
- *A28 – ruianCtiProROB* - služba pro doplnění údajů o fyzické osobě z ROB nebo pro ověření existence odkazů do RUIAN.
- *G27 – orgCtiAIFO* – služba zprostředkuje transformaci *AIF0zdr* na *AIF0cil*.
- *O08 – robCtiHromadneAifo* – služba vydává požadované údaje osob z ROB ve formě opakované struktury požadovaných dat podle předaného seznamu AIFO.
- *S07 – rosCtiPodleUdaju* - služba provádí vyhledání podle zadaných referenčních údajů a výdej údajů osob, které zadaným podmínkám odpovídají.

7.2 Workflow zpracování služby



8 Vstupní údaje

Vstupní údaje obsahují standardní položky, definované v typu *IszrRosCtiPodleUdajuType*. Bez správného vyplnění vstupních údajů nelze transakci zpracovat.

8.1 ZadostInfo

Položka *ZadostInfo* představuje standardní hlavičku datové zprávy dotazu, která je odesílána ke zpracování. Struktura a obsah hlavičky zprávy jsou dány datovým typem *ZadostInfoType*. Obsahuje údaje, které ISZR vyžaduje pro ověření přístupu ke službě. Povinné položky musí být vyplněny.

Při požadavku na čtení ROB musí být vyplněny i položky *Subjekt*, *Uzivatel* a *DuvodUcel*.

8.2 AutorizaceInfo

Položka *AutorizaceInfo* je nepovinná a slouží k upřesnění požadavku na výstup služby.

V elementu *SeznamUdaju* se mohou uvést hodnoty řídicí workflow zpracování a hodnoty řídicí výdej údajů z ROB a ROS. Služba vrací údaje k osobě v závislosti na obsahu elementu.

Položka *MaximalniPocetZaznamu* se nevyužívá. Pro omezení počtu vrácených záznamů je možné využít element *MaximalniPocet* v datové části.

8.2.1 Řízení workflow zpracování

Pokud je uvedena hodnota *ROBCti* nebo *ROBOver*, je v rámci vykonání služby provedeno čtení nebo ověření v ROB těch údajů ROS, které jsou vedeny referenčním odkazem do ROB.

Pokud je uvedena hodnota *RUIANcti* nebo *RUIANOver*, je v rámci vykonání služby provedeno čtení nebo ověření v RUIAN údajů ROS nebo ROB, které jsou vedeny referenčním odkazem do RUIAN.

8.2.2 Řízení výdeje dat

Aby byla služba úspěšně zpracována, musí buď být v seznamu požadovaných údajů z ROS uveden výčet názvů údajů, nebo lze využít možnosti implicitního nastavení seznamu údajů pro návrat všech referenčních údajů z ROS. V případě výčtu údajů musí výčet obsahovat i údaje, které jsou použity jako parametry hledání.

Pokud nejsou specifikovány v elementu *SeznamUdaju* požadované údaje ROS, jsou na výstupu z ROS:

- uvedeny všechny údaje v rozsahu před novelizací zákona o ZR zákonem 192/2016 Sb.
- žadatel musí mít oprávnění na všechny údaje ROS v rozsahu před novelizací zákona o ZR zákonem 192/2016 Sb.

Pokud je v seznamu údajů uvedena hodnota *UdajeVerze2*, jsou na výstupu z ROS:

- uvedeny všechny údaje po novelizaci zákona o ZR zákonem 192/2016 Sb.
- žadatel musí mít oprávnění na všechny údaje ROS v rozsahu po novelizaci zákona o ZR zákonem 192/2016 Sb.

Pokud nemá žadatel oprávnění na všechny údaje ROS v příslušném implicitním rozsahu, nemůže využít implicitního nastavení a musí specifikovat údaje, které z ROS požaduje a údaje které jsou uvedeny jako parametry pro hledání (musí na ně mít oprávnění).

Pokud nejsou specifikovány v elementu *SeznamUdaju* požadované údaje ROB a je požadováno čtení ROB, jsou na výstupu:

- z ROB uvedeny údaje maximálně v rozsahu jméno, příjmení a adresa pobytu.

Pokud jsou na vstupu specifikovány v elementu *SeznamUdaju* požadované údaje z ROB nad rámec jméno, příjmení a adresa pobytu (a případně příznak úřední adresy), jsou na výstupu:

- z ROB uvedeny požadované údaje maximálně v rozsahu jméno, příjmení a adresa pobytu (a volitelně atribut adresa úřadu),
- výsledkem služby je VAROVANI s upozorněním na omezení rozsahu vydávaných údajů z ROB.

Dostupné údaje z ROS a ROB, které je možné specifikovat v seznamu údajů:

Název údaje	Popis	ZR	Poznámka
<i>AdresaPobytu</i>	Adresa místa pobytu v ČR	ROB	Je možné požádat o výdej informace o tom, zda je adresa sídlem ohlašovny nebo sídla zvláštní matriky. Požadavek na výdej této informace se specifikuje hodnotou údaje <i>AdresaUradu</i> v seznamu údajů. Pokud není explicitně uvedeno, příznak se nevydává. Atribut je veden pouze pro české občany, pro ostatní typy osob v ROB se nevydává.
<i>Jmeno</i>	Jméno popřípadě jména fyzické osoby	ROB	
<i>Prijmeni</i>	Příjmení fyzické osoby	ROB	
<i>DatovaSchrankaROS</i>	Datová schránka	ROS	
<i>ObchodniNazev</i>	Obchodní firma nebo název	ROS	
<i>PravniForma</i>	Právní forma	ROS	
<i>PravniStav</i>	Právní stav	ROS	
<i>FyzickaOsoba</i>	AIFO fyzické osoby	ROS	
<i>AdresaSidla</i>	Adresa sídla osoby nebo adresa místa podnikání fyzické osoby	ROS	
<i>Provozovny</i>	Provozovny	ROS	
<i>StatutarniOrgany</i>	Statutární orgán	ROS	
<i>DatumVznikuOpravneni</i>	Datum vzniku nebo datum zápisu do evidence	ROS	
<i>DatumZanikuOpravneni</i>	Datum zániku nebo datum výmazu z evidence	ROS	
<i>Ico</i>	IČO	ROS	
<i>InsolvenčniSpravce</i>	Insolvenční správce	ROS	Údaj po novelizaci zákonem 192/2016 Sb.

<i>PozastaveniPreruserni</i>	Přerušeni nebo pozastavení činnosti	ROS	Údaj po novelizaci zákonem 192/2016 Sb.
------------------------------	-------------------------------------	-----	---

Pokud jsou specifikovány údaje požadované z ROS, musí být minimálně v rozsahu *Ico* a současně odpovídat údajům použitým pro hledání. Pokud specifikace údajů neodpovídá podmínce v předchozí větě, služba skončí chybou.

Pokud je pro čtení z ROB uvedena hodnota *AdresaUradu* a současně není uvedena hodnota *AdresaPobytu*, pak se adresa pobytu z ROB nevydává.

V seznamu může oprávněný žadatel (příznak potlačení výdeje provozních údajů podle §60, odst. 1), písm. f) zákona 111/2009 Sb., ve znění pozdějších předpisů) pro případné zneprístupnění záznamu o výdeji uvést i položku *ZnepřístupniLog*. Současně musí být nastaven i odpovídající atribut v elementu *Zadost / RosCtiPodleUdajuData*.

8.3 MapaAifo

Vyplňuje se v případě hledání podle AIFO. Musí existovat konzistence mezi datovou částí a obsahem *MapaAifo*, jinak služba končí chybou.

8.4 SeznamIdAdres

Vyplňuje se v případě hledání podle odkazu RUIAN. Musí existovat konzistence mezi obsahem *SeznamIdAdres* a datovou částí, jinak služba končí chybou.

8.5 Zadost

Položka *Zadost* slouží k detailní specifikaci požadavků na službu. Vstupní parametry jsou uvedeny v elementu *RosCtiPodleUdajuData*.

Vlastní parametry, podle kterých je možné provést hledání, jsou v datovém typu *RosCtiPodleUdajuDataType* a jde o parametry:

Element	Hodnota pro seznam údajů	Poznámka
<i>Ico</i>	<i>Ico</i>	
<i>DatovaSchranka</i>	<i>DatovaSchrankaROS</i>	ID a/nebo typ
<i>KodPravniFormy</i>	<i>PravniForma</i>	
<i>KodPravnihoStavu</i>	<i>PravniStav</i>	
<i>StatutarniOrgan</i>	<i>StatutarniOrgany</i>	
<i>Provozovna</i>	<i>Provozovny</i>	
<i>OsobaAgendy</i>	<i>Dle obsahu ObchodniNazev DatumVznikuOpraveni DatumZanikuOpraveni AdresaSidla PozastaveniPreruserni</i>	
<i>InsolvcniSpravce</i>	<i>InsolvcniSpravce</i>	
<i>Likvidator</i>	<i>Likvidator</i>	
<i>Opatrovnik</i>	<i>OpatrovnikPravnickeOsoby</i>	
<i>Fo</i>	<i>FyzickaOsoba</i>	AIFO nebo textem

Použitý parametr hledání musí být konzistentní s hodnotou předávanou v elementu *SeznamUdaju* (viz popis výše).

V nepovinném elementu *MaximalniPocet* může žadatel omezit počet vrácených záznamů. Počet je interně omezen parametrem ROS, žadatel může tento počet uvedením této hodnoty snížit.

Pokud je oprávněným žadatelem požadováno potlačení výdeje provozních údajů, je nutné současně s hodnotou v elementu *AutorizaceInfo* / *SeznamUdaju* nastavit v elementu *Zadost* / *RosCtiPodleUdajuData* atribut *znepristupniLog* na *true*.

9 Kontroly při volání služby

Na vstupu jsou prováděny běžné kontroly na oprávnění při volání služby.

10 Příklad volání služby

```
<s:Envelope xmlns:s="http://schemas.xmlsoap.org/soap/envelope/">
  <s:Header>
    <Action s:mustUnderstand="1"
xmlns="http://schemas.microsoft.com/ws/2005/05/addressing/none">IszrRosCtiPodleUdaju</Action>
  </s:Header>
  <s:Body xmlns:xsi="http://www.w3.org/2001/XMLSchema-instance"
xmlns:xsd="http://www.w3.org/2001/XMLSchema">
    <RosCtiPodleUdaju xmlns="urn:cz:isvs:iszr:schemas:IszrRosCtiPodleUdaju:v1">
      <ZadostInfo xmlns="urn:cz:isvs:iszr:schemas:IszrAbstract:v1">
        <CasZadosti xmlns="urn:cz:isvs:reg:schemas:RegTypy:v1">2014-01-01T01:00:00</CasZadosti>
        <Agenda xmlns="urn:cz:isvs:reg:schemas:RegTypy:v1">Axxx</Agenda>
        <AgendovaRole xmlns="urn:cz:isvs:reg:schemas:RegTypy:v1">CRxxx</AgendovaRole>
        <Ovm xmlns="urn:cz:isvs:reg:schemas:RegTypy:v1">ovm</Ovm>
        <Ais xmlns="urn:cz:isvs:reg:schemas:RegTypy:v1">ais</Ais>
        <Subjekt xmlns="urn:cz:isvs:reg:schemas:RegTypy:v1">subjekt</Subjekt>
        <Uzivatel xmlns="urn:cz:isvs:reg:schemas:RegTypy:v1">uzivatel</Uzivatel>
        <DuvodUcel xmlns="urn:cz:isvs:reg:schemas:RegTypy:v1">duvod</DuvodUcel>
        <AgendaZadostId xmlns="urn:cz:isvs:reg:schemas:RegTypy:v1">8ab8342f-c7c1-4754-bdb5-
625396b84600</AgendaZadostId>
      </ZadostInfo>
      <AutorizaceInfo xmlns="urn:cz:isvs:iszr:schemas:IszrAbstract:v1">
        <SeznamUdaju>Aifo Prijmeni Jmeno AdresaPobytu DorucovaciAdresa DatumNarozeni
MistoNarozeni DatumUmrti DatumPravniMociUmrti MistoUmrti DatovaSchrankaROB Doklad Obcanstvi
ROSCti RUIANCTi</SeznamUdaju>
      </AutorizaceInfo>
      <Zadost>
        <RosCtiPodleUdajuData>
          <DatovaSchranka xmlns="urn:cz:isvs:ros:schemas:RosDotazyData:v2">
            <IdDatoveSchranky
xmlns="urn:cz:isvs:ros:schemas:RosDotazyTypy:v1">ABCDEFG</IdDatoveSchranky>
          </DatovaSchranka>
        </RosCtiPodleUdajuData>
      </Zadost>
    </RosCtiPodleUdaju>
  </s:Body>
</s:Envelope>
```

11 Výstupní údaje

Výstupní údaje obsahují položky definované v datovém typu *RosCtiPodleUdajuResponseType*.

11.1 OdpovedInfo

Struktura položky *OdpovedInfo* obsahuje údaje, které ISZR ale i AIS očekává k dokončení vyřízení požadavku. Struktura a obsah hlavičky zprávy jsou dány datovým typem *OdpovedInfoType*.

11.1.1 Stav

Stav provedení služby je uveden v elementu *Status/VysledekKod*:

- OK – služba byla zpracována v pořádku
- VAROVANI – při zpracování nastala situace, na kterou je vhodné upozornit.
- CHYBA – zpracování není možné provést

Pokud skončí služba stavem *CHYBA* nebo *VAROVANI*, a jsou známy detailnější informace, jsou podrobnosti uvedeny v elementu *VysledekDetail*.

Stav *VAROVANI* nastává v situacích:

- IČO je ve stavu přiděleno
- V ROS je zapsáno více osob
- Nebyla nalezena adresa / lokalita v RUIAN
- Nebyl nalezen obyvatel v ROB
- Nebyl nalezen žádný záznam

Stav *CHYBA* nastává v případech

- AIFO neexistuje v ORG
- AIFO neexistuje v ROS
- ICO neexistuje v ROS
- Překročen počet nalezených záznamů v ROS, je nutné omezit parametry
- Nekonzistence *MapaAifo* a datové části
- Nekonzistence *SeznamIdAdres* a datové části
- Nepovolený kód právní formy, právního stavu nebo agendy
- Jsou specifikovány požadované údaje z ROS nesplňující podmínku na minimální rozsah údajů ROS (*VysledekSubKod=NENI OPRAVNENI*).

Ve výše uvedených případech je nastaven systémový subkód, detailní informace jsou pak uvedeny v detailu v systémové části, případně v detailu aplikační části odpovědi.

Stav *CHYBA* dále nastane v situaci, kdy službu nebylo možné z nějakého závažného důvodu vykonat nebo sestavit odpověď. Příkladem situace, ve které vzniká tato chyba, je například chybný vstup služby, nedostupnost databáze, nedostupnost základního registru a podobně.

11.2 MapaAifo

Obsahuje seznam AIFO souvisejících s danou osobou. Vazba do struktury osoby, resp. vazba na obyvatele je realizováno prostřednictvím lokálního AIFO. V seznamu *PrevodAifo* je zohledněn stav AIFO v ORG, případně v ROB v případě nekonzistence ROS vůči ORG nebo ROB.

Pokud není možné pro některé AIFO provést překlad v ORG, není vyplněno globální AIFO. U konkrétního AIFO je v atributu *prevodAifoStatus* uvedeno upřesnění důvodu (např. *AifoZdrojNeplatne*).

Pokud je možné AIFO přeložit, ale neexistuje v ROB, je globální AIFO vyplněno, ale v datové části ROB pro toto AIFO nejsou uvedena data.

11.3 SeznamIdAdres

Obsahuje seznam ID adresních míst a adresních lokalit. V případě, že je požadováno čtení nebo ověření v RUIAN, je součástí elementu stav daného prvku v RUIAN v atributu *stavOvereniPrvku* elementu *AdresniMisto* nebo *AdresniLokalita*.

11.4 RosOdpoved

Jde o primární návratovou hodnotu služby. V elementu *RosCtiPodleUdajuDataResponse* jsou předány data z ROS. Jde o aplikační status v elementu *AplikacniStatus* a data ROS v elementu *FyzickaOsoba* nebo *PravnickaOsoba* podle typu a stavu zápisu v ROS.

11.5 RobOdpoved

Položka je vrácena, pokud jsou vrácena aplikační data z ROB, tj. je požadováno čtení uvedením hodnoty *ROBCti* v seznamu údajů a současně existuje referenční odkaz do ROB. Data jsou umístěna v elementu *RobCtiHromadneAifoDataResponse* ve struktuře shodné s výsledkem čtení v ROB službou *E08 robCtiHromadneAifo* s omezením rozsahu vydávaných údajů.

Z ROB jsou vydávány údaje maximálně v rozsahu jméno, příjmení a adresa pobytu případě s uvedením příznaku adresy úřadu (volitelně na základě specifikace v žádosti). Údaje vedené v ROB nad tento rámec nejsou vydávány.

11.6 RuianOdpoved

Položka je vrácena, pokud jsou z RUIAN vrácena aplikační data, tj. je požadováno čtení uvedením hodnoty *RUIANcti* v seznamu údajů a současně existuje referenční odkaz do RUIAN. Data jsou umístěna v elementu *RuianCtiProRobDataResponse*. Obsahem položky je seznam adres a seznam lokalit.

12 Příklad odpovědi

```
<soapenv:Envelope xmlns:soapenv="http://schemas.xmlsoap.org/soap/envelope/"
xmlns:autocont1="urn:cz:isvs:iszr:services:IszrProbe:v1"
xmlns:abs="urn:cz:isvs:iszr:schemas:IszrAbstract:v1"
xmlns:e22="urn:cz:isvs:iszr:schemas:IszrRosCtiPodleUdaju:v1"
xmlns:reg="urn:cz:isvs:reg:schemas:RegTypy:v1"
xmlns:sdo="urn:cz:isvs:ros:schemas:RosDotazyData:v2"
xmlns:ros="urn:cz:isvs:ros:schemas:RosTypy:v2"
xmlns:dot="urn:cz:isvs:ros:schemas:RosDotazyTypy:v1"
xmlns:edi="urn:cz:isvs:ros:schemas:RosEditaceTypy:v1"
xmlns:rod="urn:cz:isvs:rob:schemas:RobDotazyData:v1"
xmlns:rob="urn:cz:isvs:rob:schemas:RobTypy:v1"
xmlns:autocont2="urn:cz:isvs:ruian:schemas:CtiProRob:v1"
xmlns:autocont3="urn:cz:isvs:ruian:schemas:CtiAdresa:v1"
xmlns:xlink="http://www.w3.org/1999/xlink">
  <soapenv:Header />
  <soapenv:Body>
    <e22:RosCtiPodleUdajuResponse>
      <abs:OdpovedInfo>
        <reg:CasOdpovedi>2015-05-10T21:21:27.6934615+02:00</reg:CasOdpovedi>
        <reg:Status>
          <reg:VysledekKod>OK</reg:VysledekKod>
        </reg:Status>
        <reg:AgendaZadostId>8ab8342f-c7c1-4754-bdb5-625396b84600</reg:AgendaZadostId>
        <reg:IszrZadostId>d56016c8-9c7e-13ae-9992-12424dd23000</reg:IszrZadostId>
      </abs:OdpovedInfo>
      <abs:MapaAifo lokalniAifoOd="3">
        <reg:PrevodAifo>
          <reg:LokalniAifo>1</reg:LokalniAifo>
          <reg:GlobalniAifo>snNw/Tx2VnvEZVvlgzvVQn8=</reg:GlobalniAifo>
        </reg:PrevodAifo>
      </abs:MapaAifo>
    </e22:RosCtiPodleUdajuResponse>
  </soapenv:Body>
</soapenv:Envelope>
```

```
</reg:PrevodAifo>
<reg:PrevodAifo>
  <reg:LokalniAifo>2</reg:LokalniAifo>
  <reg:GlobalniAifo>wJGBBKL7MAADBsomIFTiqTI=</reg:GlobalniAifo>
</reg:PrevodAifo>
</abs:MapaAifo>
<abs:SeznamIdAdres>
  <reg:AdresniMisto stavOvereniPrvku="existuje">27459446</reg:AdresniMisto>
  <reg:AdresniMisto stavOvereniPrvku="existuje">23494972</reg:AdresniMisto>
  <reg:AdresniMisto stavOvereniPrvku="existuje">22251057</reg:AdresniMisto>
</abs:SeznamIdAdres>
<e22:RosOdpoved>
  <e22:RosCtiPodleUdajuDataResponse>
    <sdo:AplikacniStatus>
      <ros:VysledekKod>OK</ros:VysledekKod>
    </sdo:AplikacniStatus>
    <sdo:PravnickaOsoba>
      <dot:Ico>828840</dot:Ico>
      <dot:CasZmeny>2011-11-11T14:01:14.803+01:00</dot:CasZmeny>
      <dot:IdZmeny>61</dot:IdZmeny>
      <dot:DatoveSchranky>
        <dot:DatovaSchranka typ="20">ABCDEFG</dot:DatovaSchranka>
        <dot:DatovaSchranka stav="nespravny" typ="22">ABCDEFH</dot:DatovaSchranka>
      </dot:DatoveSchranky>
      <dot:PravniForma>
        <dot:KodPravniFormy>112</dot:KodPravniFormy>
        <dot:NazevPravniFormy>Společnost s ručením omezeným</dot:NazevPravniFormy>
      </dot:PravniForma>
      <dot:OsobaAgendy>
        <dot:KodAgendy>ab-0002d2495655</dot:KodAgendy>
        <dot:KodOvm>be417edb-3823-423b-9cab-0002d2495682</dot:KodOvm>
        <dot:NazevOsoby>KOALA LEISURE TRAVEL spol. s r.o.</dot:NazevOsoby>
        <dot:DatumVznikuOpraveni>2001-01-01+01:00</dot:DatumVznikuOpraveni>
        <dot:AdresaSidla>
          <ros:OdkazRuian>23494972</ros:OdkazRuian>
        </dot:AdresaSidla>
      </dot:OsobaAgendy>
      <dot:StatutarniOrgany>
        <edi:StatutarniOrgan>
          <ros:FyzickaOsoba>
            <ros:Aifo>1</ros:Aifo>
          </ros:FyzickaOsoba>
        </edi:StatutarniOrgan>
        <edi:StatutarniOrgan>
          <ros:FyzickaOsoba>
            <ros:FoTextemPobyt>
              <ros:FoTextem>Bich Giang Haisová</ros:FoTextem>
              <ros:AdresaPobytu>
                <ros:OdkazRuian>27459446</ros:OdkazRuian>
              </ros:AdresaPobytu>
            </ros:FoTextemPobyt>
          </ros:FyzickaOsoba>
        </edi:StatutarniOrgan>
      </dot:StatutarniOrgany>
    </sdo:PravnickaOsoba>
    <sdo:FyzickaOsoba>
      <dot:Ico>838420</dot:Ico>
      <dot:CasZmeny>2014-03-31T14:21:14.141+02:00</dot:CasZmeny>
      <dot:IdZmeny>141</dot:IdZmeny>
      <dot:DatoveSchranky>
        <dot:DatovaSchranka typ="30">ABCDEFG</dot:DatovaSchranka>
      </dot:DatoveSchranky>
      <dot:PravniForma>
        <dot:KodPravniFormy>100</dot:KodPravniFormy>
        <dot:NazevPravniFormy>Podnikající fyzická osoba tuzemská</dot:NazevPravniFormy>
      </dot:PravniForma>
      <dot:OsobyAgendy>
        <dot:OsobaAgendy>
          <dot:KodAgendy>c8-00056b59bd0f</dot:KodAgendy>
          <dot:KodOvm>d45814c2-832a-42b9-bcc8-00056b59bdok</dot:KodOvm>
          <dot:NazevOsoby>Jan Jirsa</dot:NazevOsoby>
```



```
<dot:DatumVznikuOpravneni>1991-07-11+02:00</dot:DatumVznikuOpravneni>
<dot:AdresaSidla>
  <ros:OdkazRuian>22251057</ros:OdkazRuian>
</dot:AdresaSidla>
</dot:OsobaAgendy>
</dot:OsobyAgendy>
<dot:Fo>
  <ros:Aifo>2</ros:Aifo>
</dot:Fo>
</sdo:FyzickaOsoba>
</e22:RosCtiPodleUdajuDataResponse>
</e22:RosOdpoved>
<e22:RuianOdpoved>
  <e22:RuianCtiProRobDataResponse>
    <autocont2:SeznamAdres>
      <autocont2:PolozkovaAdresa>
        <autocont3:OkresKod>3807</autocont3:OkresKod>
        <autocont3:ObecKod>599549</autocont3:ObecKod>
        <autocont3:ObecNazev>Klimkovice</autocont3:ObecNazev>
        <autocont3:CastObceKod>66311</autocont3:CastObceKod>
        <autocont3:CastObceNazev>Klimkovice</autocont3:CastObceNazev>
        <autocont3:UliceKod>310093</autocont3:UliceKod>
        <autocont3:UliceNazev>Lidická</autocont3:UliceNazev>
        <autocont3:PostaKod>74283</autocont3:PostaKod>
        <autocont3:PostaNazev>Klimkovice</autocont3:PostaNazev>
        <autocont3:StavebniObjektKod>26937441</autocont3:StavebniObjektKod>
        <autocont3:AdresniMistoKod>27459446</autocont3:AdresniMistoKod>
        <autocont3:TypCislaDomovnihoKod>1</autocont3:TypCislaDomovnihoKod>
        <autocont3:CisloDomovni>879</autocont3:CisloDomovni>
      </autocont2:PolozkovaAdresa>
      <autocont2:PolozkovaAdresa>
        <autocont3:OkresKod>3503</autocont3:OkresKod>
        <autocont3:ObecKod>562971</autocont3:ObecKod>
        <autocont3:ObecNazev>Chomutov</autocont3:ObecNazev>
        <autocont3:CastObceKod>407887</autocont3:CastObceKod>
        <autocont3:CastObceNazev>Chomutov</autocont3:CastObceNazev>
        <autocont3:UliceKod>144401</autocont3:UliceKod>
        <autocont3:UliceNazev>Nerudova</autocont3:UliceNazev>
        <autocont3:PostaKod>43001</autocont3:PostaKod>
        <autocont3:PostaNazev>Chomutov 1</autocont3:PostaNazev>
        <autocont3:StavebniObjektKod>23124652</autocont3:StavebniObjektKod>
        <autocont3:AdresniMistoKod>23494972</autocont3:AdresniMistoKod>
        <autocont3:TypCislaDomovnihoKod>1</autocont3:TypCislaDomovnihoKod>
        <autocont3:CisloDomovni>957</autocont3:CisloDomovni>
        <autocont3:CisloOrientacni>7</autocont3:CisloOrientacni>
      </autocont2:PolozkovaAdresa>
      <autocont2:PolozkovaAdresa>
        <autocont3:OkresKod>3100</autocont3:OkresKod>
        <autocont3:ObecKod>554782</autocont3:ObecKod>
        <autocont3:ObecNazev>Praha</autocont3:ObecNazev>
        <autocont3:CastObceKod>400483</autocont3:CastObceKod>
        <autocont3:CastObceNazev>Řepy</autocont3:CastObceNazev>
        <autocont3:UliceKod>501492</autocont3:UliceKod>
        <autocont3:UliceNazev>Bazovského</autocont3:UliceNazev>
        <autocont3:PostaKod>16300</autocont3:PostaKod>
        <autocont3:PostaNazev>Praha 618</autocont3:PostaNazev>
        <autocont3:StavebniObjektKod>22109382</autocont3:StavebniObjektKod>
        <autocont3:AdresniMistoKod>22251057</autocont3:AdresniMistoKod>
        <autocont3:TypCislaDomovnihoKod>1</autocont3:TypCislaDomovnihoKod>
        <autocont3:CisloDomovni>1117</autocont3:CisloDomovni>
        <autocont3:CisloOrientacni>7</autocont3:CisloOrientacni>
        <autocont3:MopKod>60</autocont3:MopKod>
        <autocont3:MopNazev>Praha 6</autocont3:MopNazev>
      </autocont2:PolozkovaAdresa>
    </autocont2:SeznamAdres>
    <autocont2:SeznamLokalit />
  </e22:RuianCtiProRobDataResponse>
</e22:RuianOdpoved>
</e22:RosCtiPodleUdajuResponse>
</soapenv:Body>
</soapenv:Envelope>
```

13 Notifikace změn

Služba není editační, notifikace změn pro ni není relevantní.

14 Chybová hlášení

Služba neobsahuje specifická chybová hlášení.

15 Odkazy na další dokumenty

15.1 Definice služby

WSDL služby: `egon/wsdl/IszrRosCtiPodleUdaju.wsdl`

XSD služby: `egon/xsd/IszrRosCtiPodleUdaju.xsd`

15.2 Egon služby

`SZR_popis_eGON_sluzeb_E08_robCtiHromadneAifo.doc`