

# Popis eGON služby

---

## E154 - robVypisVyuzitiPoskytnuti

<b>Název dokumentu:</b>	Popis eGON služeb
<b>Autor:</b>	Správa základních registrů
<b>Účel:</b>	Popis eGON služeb v rámci základních registrů

<b>Verze:</b>	01.01
<b>Datum aktualizace:</b>	12. 12. 2021
<b>Počet stran:</b>	10

## Obsah

<b>1</b>	<b>Účel dokumentu .....</b>	<b>3</b>
<b>2</b>	<b>Funkcionalita služby .....</b>	<b>3</b>
<b>3</b>	<b>Základní informace o službě.....</b>	<b>3</b>
<b>4</b>	<b>Historie služby.....</b>	<b>3</b>
<b>5</b>	<b>Účel služby - detailní popis.....</b>	<b>4</b>
<b>6</b>	<b>Věcná pravidla vztahující se ke zpracování služby .....</b>	<b>4</b>
	6.1 Primární zpracování .....	4
	6.2 Referenční odkazy .....	4
<b>7</b>	<b>Rozpad eGon služby na primitivní služby .....</b>	<b>4</b>
	7.1 Seznam a popis využívaných primitivních služeb .....	4
	7.2 Workflow zpracování služby .....	5
<b>8</b>	<b>Vstupní údaje .....</b>	<b>5</b>
	8.1 ZadostInfo .....	5
	8.2 Zadost .....	5
<b>9</b>	<b>Kontroly při volání služby.....</b>	<b>6</b>
<b>10</b>	<b>Příklad volání služby .....</b>	<b>6</b>
<b>11</b>	<b>Výstupní údaje .....</b>	<b>7</b>
	11.1 OdpovedInfo .....	7
	11.1.1 Stav .....	7
	11.2 RobOdpoved .....	7
<b>12</b>	<b>Příklad odpovědi .....</b>	<b>9</b>
<b>13</b>	<b>Notifikace změn .....</b>	<b>10</b>
<b>14</b>	<b>Chybová hlášení .....</b>	<b>10</b>
<b>15</b>	<b>Odkazy na další dokumenty .....</b>	<b>10</b>
	15.1 Definice služby .....	10

## 1 Účel dokumentu

Účelem tohoto dokumentu je především poskytnout orgánům veřejné moci, obecně uživatelům Základních registrů, jednoduchý a srozumitelný popis jak používat příslušnou eGON službu, včetně informací pro IT pracovníky orgánů veřejné moci. Změny provádí SZR.

## 2 Funkcionalita služby

Služba *E154 robVypisVyuzitiPoskytnuti* vydá údaje o využívání a poskytnutí údajů fyzické osoby podle zadaných údajů.

## 3 Základní informace o službě

Název služby	<b>robVypisVyuzitiPoskytnuti</b>
Označení služby	<b>E154</b>
Verze služby	<b>V1</b>
Publikována v katalogu služeb od verze	
Platnost od	<b>1. 7. 2012</b>
Platnost do	
Stav služby	<b>Aktivní</b>
Nahrazena službou	
Nahrazuje službu	
Třída služby	S4
Dostupnost služby, potřebná oprávnění	<b>Ověření dle registrace. Službu využívají primárně systémy zajišťující výdej výpisů využití z ROB.</b>
Režim služby	Synchronní i asynchronní
SLA služby	SLA-04

## 4 Historie služby

Verze služby	Aktuální stav verze	Publikovaná v produkčním prostředí		Popis změn oproti předchozí verzi
		Od	Do	
V1	neaktivní	1. 7. 2012	27. 1. 2022	Prvotní verze
V1.1	aktivní	27. 1. 2022		V bitové mapě údajů na výstupu služby byly přidány nové položky dle ROB2 služeb

## 5 Účel služby - detailní popis

Služba *E154 robVypisVyuzitiPoskytnuti* slouží pro výdej údajů o využívání a poskytnutí údajů pro zadanou osobu v ROB.

## 6 Věcná pravidla vztahující se ke zpracování služby

### 6.1 Primární zpracování

Je proveden výběr záznamů dle zadaných vstupních parametrů. Záznamy jsou vráceny na výstup.

### 6.2 Referenční odkazy

Služba neprovádí žádné zpracování referenčních odkazů.

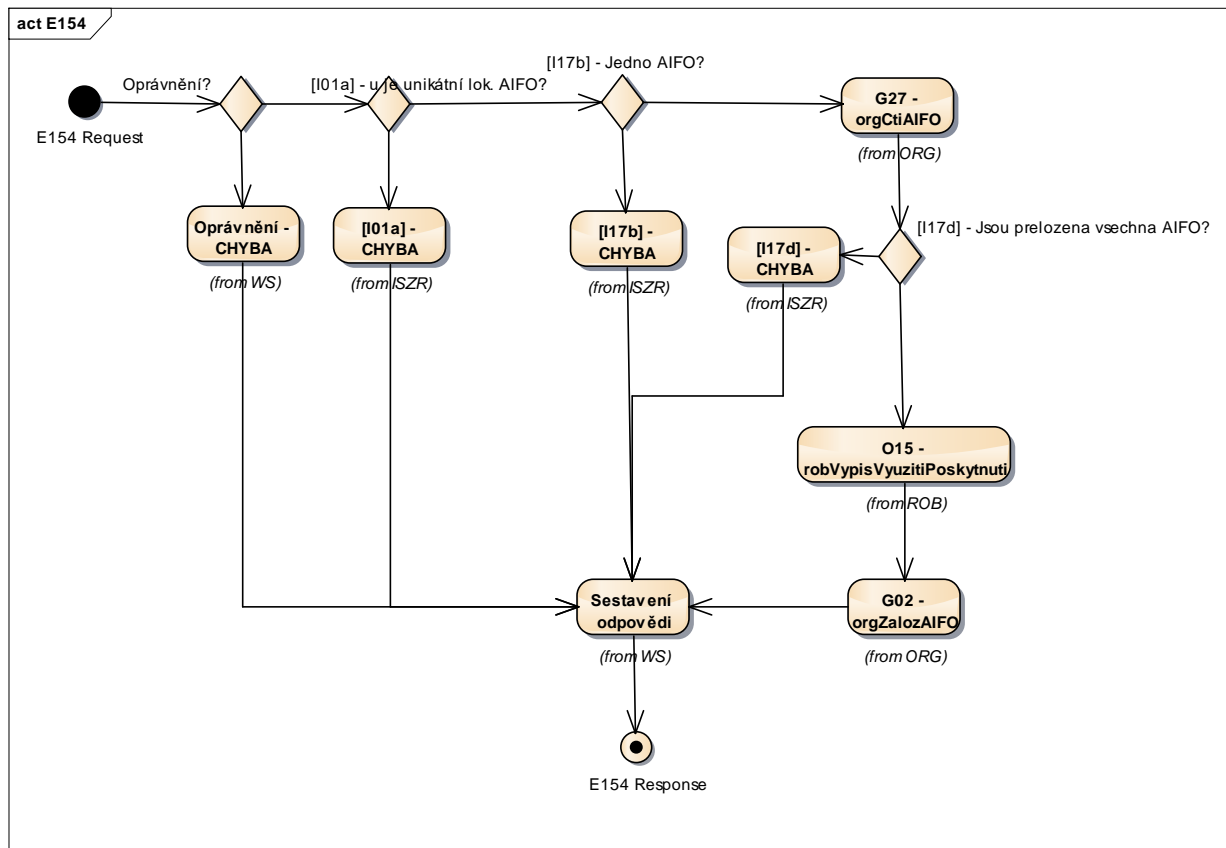
## 7 Rozpad eGon služby na primitivní služby

### 7.1 Seznam a popis využívaných primitivních služeb

V rámci zpracování jsou využívány následující interní služby:

- *O15 – robVypisVyuzitiPoskytnuti* – služba připraví výpis využití poskytnutí z ROB
- *G27 – orgCtiAIFO* – služba zprostředkuje transformaci AIFOzdr na AIFOcil.
- *G02 – orgZalozAIFO* - služba zprostředkuje překlad AIFOzdr na AIFOcil.

## 7.2 Workflow zpracování služby



## 8 Vstupní údaje

Vstupní údaje obsahují běžné položky definované v datovém typu *RobVypisVyuzitiPoskytnutiType*. Bez správného vyplnění vstupních údajů nelze transakci zpracovat.

### 8.1 ZadostInfo

Položka *ZadostInfo* představuje standardní hlavičku datové zprávy dotazu, která je odesílána ke zpracování. Struktura a obsah hlavičky zprávy jsou dány datovým typem *ZadostInfoType*. Obsahuje údaje, které ISZR vyžaduje pro ověření přístupu ke službě. Povinné položky musí být vyplněny.

Položky *Subjekt*, *Uzivatel* a *DuvodUcel* musí být vždy vyplněny.

### 8.2 Zadost

Položka *Zadost* slouží k detailní specifikaci požadavků na službu. Vstupní parametry jsou uvedeny v elementu *robVypisVyuzitiPoskytnutiData*.

V tomto elementu se specifikují parametry hledání, minimální kombinace jsou:

- *Aifo*, *CasOd*
- *RocniVypisCislo*

V parametrech je možné zadat i další údaje. Vyhledání se vždy provádí podle všech zadaných parametrů v logickém součinu.

- V atributu *zaznamOd* lze zadat požadavek na první vydávaný záznam (pro režim ročních výpisů)
- V atributu *hromadnyVydej* lze specifikovat, zda je požadován výpis využití pro běžné služby čtení ROB nebo pro služby hromadných výdejů dat z ROB (výpisy pro samosprávy, volební seznamy a podobně).

## 9 Kontroly při volání služby

Na vstupu jsou prováděny běžné kontroly na oprávnění při volání služby.

## 10 Příklad volání služby

```
<soapenv:Envelope xmlns:soapenv="http://schemas.xmlsoap.org/soap/envelope/"
xmlns:urn="urn:cz:isvs:iszr:schemas:IszrRobVypisVyuzitiPoskytnuti:v1"
xmlns:urn1="urn:cz:isvs:iszr:schemas:IszrAbstract:v1"
xmlns:urn2="urn:cz:isvs:reg:schemas:RegTypy:v1"
xmlns:urn3="urn:cz:isvs:rob:schemas:RobDotazyData:v1">
  <soapenv:Header/>
  <soapenv:Body>
    <urn:RobVypisVyuzitiPoskytnuti>
      <urn1:ZadostInfo>
        <urn2:CasZadosti>2011-12-07T10:17:00.000Z</urn2:CasZadosti>
        <urn2:Agenda>A115</urn2:Agenda>
        <urn2:AgendovaRole>CR829</urn2:AgendovaRole>
        <urn2:Ovm>00007064</urn2:Ovm>
        <urn2:Ais>33</urn2:Ais>
        <urn2:Subjekt>Subjekt1</urn2:Subjekt>
        <urn2:Uzivatel>Uzivatel1</urn2:Uzivatel>
        <urn2:DuvodUcel>Důvod a Účel1</urn2:DuvodUcel>
        <urn2:AgendaZadostId>b6687972-c7a8-4905-80a8-
d96f1436f35d</urn2:AgendaZadostId>
        <urn2:IszrZadostId>b6687972-c7a8-4905-80a8-
d96f1436f35d</urn2:IszrZadostId>
      </urn1:ZadostInfo>
      <urn1:AutorizaceInfo>
        <urn1:MaximalniPocetZaznamu>10</urn1:MaximalniPocetZaznamu>
        <urn1:SeznamUdaju/>
      </urn1:AutorizaceInfo>
      <urn1:MapaAifo>
        <urn2:PrevodAifo>
          <urn2:LokalniAifo xsi:type="urn2:LokalniAifoType"
stavOvereniAifo="true" xmlns:xsi="http://www.w3.org/2001/XMLSchema-
instance">1</urn2:LokalniAifo>
          <urn2:GlobalniAifo>/Fsw0zR/z4rcv6RJCdwStew=</urn2:GlobalniAifo>
        </urn2:PrevodAifo>
      </urn1:MapaAifo>
      <urn:Zadost>
        <urn:RobVypisVyuzitiPoskytnutiData>
          <urn3:Aifo>1</urn3:Aifo>
          <urn3:CasOd>2015-03-13T00:00:00.000+01:00</urn3:CasOd>
        </urn:RobVypisVyuzitiPoskytnutiData>
      </urn:Zadost>
    </urn:RobVypisVyuzitiPoskytnuti>
  </soapenv:Body>
</soapenv:Envelope>
```

## 11 Výstupní údaje

Výstupní údaje obsahují položky definované v datovém typu *RobVypisVyuzitiPoskytnutiResponseType*.

### 11.1 OdpovedInfo

Struktura položky *OdpovedInfo* obsahuje údaje, které ISZR ale i AIS očekává k dokončení vyřízení požadavku. Struktura a obsah hlavičky zprávy jsou dány datovým typem *OdpovedInfoType*.

#### 11.1.1 Stav

Stav provedení služby je uveden v elementu *Status/VysledekKod*:

- OK – služba byla zpracována v pořádku
- VAROVANI – při zpracování nastala situace, na kterou je vhodné upozornit.
- CHYBA – zpracování není možné provést

Pokud skončí služba stavem *CHYBA* nebo *VAROVANI*, a jsou známy detailnější informace, jsou podrobnosti uvedeny v elementu *VysledekDetail*.

Stav VAROVANI nastává v situacích:

Situace	VysledekSubKod	VysledekPopis
V zadaných kritériích nebyl nalezen žádný záznam	ZAZNAM NENALEZEN	Nebyl nalezen žádný odpovídající záznam Využití / Poskytnutí.
Příliš mnoho nalezených záznamů	PREKROCEN SEZNAM	Nejsou vydány všechny požadované záznamy Využití / Poskytnutí.

Stav CHYBA nastává v situacích:

Situace	VysledekSubKod	VysledekPopis
Neexistující AIFO v ORG	NENALEZENO	Služba G27 vrátila neověřená aifa!

Stav CHYBA dále může nastat v situacích, kdy službu nebylo možné z nějakého závažného důvodu vykonat nebo sestavit odpověď. Příklady situací, ve kterých vzniká tato chyba, je chybný vstup služby, nedostupnost databáze a podobně.

### 11.2 RobOdpoved

Položka je vyplněna, pokud bylo úspěšně provedeno volání ROB. Výsledky zpracování v ROB jsou uvedeny v elementu *RobVypisVyuzitiDataResponse*. Struktura elementu obsahuje informace o provedených využití.

Seznam využitých nebo poskytnutých údajů se vydává v binárním tvaru – jde o long integer číslo, kde jsou nahozené příslušné bity podle toho, jaké údaje byly z ROB vydány. Následující tabulka uvádí binární váhy jednotlivých údajů:

n	Název elementu	Popis
1	Aifo	agendový identifikátor fyzické osoby

2	TypOsoby	typ osoby
4	Editor	kód agendy editora
8	Prijmeni	příjmení fyzické osoby
16	Jmeno	jméno, popřípadě jména fyzické osoby
32	AdresaPobytu	adresa pobytu
64	DorucovacíAdresa	adresa pro doručování dokumentů
128	DatumNarozeni	datum narození
256	MistoNarozeni	místo narození
512	DatumUmrti	datum úmrtí, včetně data právní moci
1024	MistoUmrti	místo úmrtí
2048	DatovaSchranka	identifikátor DS a příznak
4096	Doklad	číslo a typ dokladu
8192	Bok	bezpečnostní osobní kód
16384	Obcanstvi	občanství, případně více občanství
524288	DatumPravniMociUmrti	datum úmrtí právní moci
1048576	PoskytnutiVyuziti	poskytnutí využití
2097152	PoskytnutiPoskytnuti	poskytnutí
4294967296	Dereference	dereference údajů (nahazuje ISZR)
8589934592	RodnePrijmeni	rodné příjmení
17179869184	Pohlavi	pohlaví
34359738368	OmezeniSvepravnosti	omezení svéprávnosti
68719476736	RodinyStavPartnerstvi	rodinný stav nebo partnerství
137438953472	Telefon	telefon
274877906944	Email	e-mail
549755813888	Certifikaty	certifikáty
36028797018964000	rodnePrijmeni	rodné příjmení
72057594037927900	Pohlavi	pohlaví
144115188075856000	OmezeniSvepravnosti	omezení svéprávnosti
288230376151712000	RodinyStavPartnerstvi	rodinný stav nebo partnerství

Hodnoty 36028797018964000 a vyšší jsou duplicitní s hodnotami 8589934592-68719476736, jedná se o iniciální zápis nově vedeného údaje pomocí webové služby, účelem je vyloučení zápisu z notifikací.



## 12 Příklad odpovědi

```
<?xml version="1.0" encoding="utf-8"?>
<soapenv:Envelope xmlns:soapenv="http://schemas.xmlsoap.org/soap/envelope/"
xmlns:autocont1="urn:cz:isvs:iszr:schemas:IszrRosCtiZmeny:v1"
xmlns:abs="urn:cz:isvs:iszr:schemas:IszrAbstract:v1"
xmlns:autocont2="urn:cz:isvs:iszr:schemas:IszrRobVypisVyuzitiPoskytnuti:v1"
xmlns:reg="urn:cz:isvs:reg:schemas:RegTypy:v1" xmlns:xlink="http://www.w3.org/1999/xlink"
xmlns:rod="urn:cz:isvs:rob:schemas:RobDotazyData:v1"
xmlns:rob="urn:cz:isvs:rob:schemas:RobTypy:v1">
  <soapenv:Header />
  <soapenv:Body>
    <autocont2:RobVypisVyuzitiPoskytnutiResponse>
      <abs:OdpovedInfo>
        <reg:CasOdpovedi>2016-08-
31T12:43:01.6468201+02:00</reg:CasOdpovedi>
        <reg:Status>
          <reg:VysledekKod>OK</reg:VysledekKod>
        </reg:Status>
        <reg:AgendaZadostId>b6687972-c7a8-4905-80a8-
d96f1436f35d</reg:AgendaZadostId>
        <reg:IszrZadostId>2765c338-4daa-13bd-9351-
27e82d8c4000</reg:IszrZadostId>
        </abs:OdpovedInfo>
        <abs:MapaAifo lokalniAifoOd="2">
          <reg:PrevodAifo>
            <reg:LokalniAifo stavOvereniAifo="true">1</reg:LokalniAifo>
          </reg:PrevodAifo>
          <reg:GlobalniAifo>/Fsw0zR/z4rcv6RJCdwStew=</reg:GlobalniAifo>
          </reg:PrevodAifo>
        </abs:MapaAifo>
      <autocont2:RobOdpoved>
        <autocont2:RobVypisVyuzitiPoskytnutiDataResponse>
          <rod:RobAplikacniStatus>
            <rob:VysledekRobKodType>OK</rob:VysledekRobKodType>
          </rod:RobAplikacniStatus>
          <rod:VyuzitiPoskytnuti>
            <rod:VyuzitiPoskytnuti>vyuziti</rod:VyuzitiPoskytnuti>
            <rod:Agenda>A115</rod:Agenda>
            <rod:Subjekt>Subjekt1</rod:Subjekt>
            <rod:Uzivatel>Uzivatel1</rod:Uzivatel>
            <rod:Ovm>00007064</rod:Ovm>
            <rod:CasVyuziti>2016-08-31T12:42:50</rod:CasVyuziti>
            <rod:DuvodUcel>Důvod a Účel1</rod:DuvodUcel>
            <rod:SeznamUdaju>108552191</rod:SeznamUdaju>
            <rod:AgendaZadostId>a0519535-2972-478f-bab5-
6737264a3a07</rod:AgendaZadostId>
            <rod:IszrZadostId>f242ce30-4da9-13bd-9211-
23e15ald6000</rod:IszrZadostId>
          </rod:VyuzitiPoskytnuti>
          <rod:VyuzitiPoskytnuti>
            <rod:VyuzitiPoskytnuti>vyuziti</rod:VyuzitiPoskytnuti>
            <rod:Agenda>A115</rod:Agenda>
            <rod:Subjekt>Subjekt1</rod:Subjekt>
            <rod:Uzivatel>Uzivatel1</rod:Uzivatel>
            <rod:Ovm>00007064</rod:Ovm>
            <rod:CasVyuziti>2016-08-31T12:42:51</rod:CasVyuziti>
            <rod:DuvodUcel>Důvod a Účel1</rod:DuvodUcel>
            <rod:SeznamUdaju>1401</rod:SeznamUdaju>
            <rod:AgendaZadostId>ba85320c-47f6-4dd2-8e82-
414152ae6e07</rod:AgendaZadostId>
            <rod:IszrZadostId>f6b4a740-4da9-13bd-9351-
23781cdac000</rod:IszrZadostId>
          </rod:VyuzitiPoskytnuti>
          <rod:VyuzitiPoskytnuti>
            <rod:VyuzitiPoskytnuti>vyuziti</rod:VyuzitiPoskytnuti>
            <rod:Agenda>A115</rod:Agenda>
          </rod:VyuzitiPoskytnuti>
        </autocont2:RobVypisVyuzitiPoskytnutiDataResponse>
      </autocont2:RobOdpoved>
    </autocont2:RobVypisVyuzitiPoskytnutiResponse>
  </soapenv:Body>
</soapenv:Envelope>
```

```
<rod:Subjekt>Subjekt1</rod:Subjekt>
<rod:Uzivatel>Uzivatel1</rod:Uzivatel>
<rod:Ovm>00007064</rod:Ovm>
<rod:CasVyuziti>2016-08-31T12:42:51</rod:CasVyuziti>
<rod:DuvodUcel>Duvod a Ucel1</rod:DuvodUcel>
<rod:SeznamUdaju>108552191</rod:SeznamUdaju>
<rod:AgendaZadostId>d89f1d92-41ae-435e-b9cb-
d6c31a366ed9</rod:AgendaZadostId>
<rod:IszrZadostId>faeb7b54-4da9-13bd-9201-
2c869403f000</rod:IszrZadostId>
</rod:VyuzitiPoskytnuti>
<rod:VyuzitiPoskytnuti>
<rod:VyuzitiPoskytnuti>poskytnuti</rod:VyuzitiPoskytnuti>
<rod:Agenda>A115</rod:Agenda>
<rod:Subjekt>Subjekt1</rod:Subjekt>
<rod:Uzivatel>Uzivatel1</rod:Uzivatel>
<rod:Ovm>00007064</rod:Ovm>
<rod:CasVyuziti>2016-08-31T12:42:52</rod:CasVyuziti>
<rod:DuvodUcel>Duvod a Ucel1</rod:DuvodUcel>
<rod:SeznamUdaju>1401</rod:SeznamUdaju>
<rod:AgendaZadostId>28adf74a-cb53-409d-8dbe-
7d68478901f1</rod:AgendaZadostId>
<rod:IszrZadostId>00e14bec-4daa-13bd-9272-
27c87423b000</rod:IszrZadostId>
</rod:VyuzitiPoskytnuti>
<rod:VyuzitiPoskytnuti>
<rod:VyuzitiPoskytnuti>vyuziti</rod:VyuzitiPoskytnuti>
<rod:Agenda>A115</rod:Agenda>
<rod:Subjekt>Subjekt1</rod:Subjekt>
<rod:Uzivatel>Uzivatel1</rod:Uzivatel>
<rod:Ovm>00007064</rod:Ovm>
<rod:CasVyuziti>2016-08-31T12:42:53</rod:CasVyuziti>
<rod:DuvodUcel>Duvod a Ucel1</rod:DuvodUcel>
<rod:SeznamUdaju>108552191</rod:SeznamUdaju>
<rod:AgendaZadostId>47d80626-4adb-4624-ad95-
72a4497d2c3a</rod:AgendaZadostId>
<rod:IszrZadostId>057d4494-4daa-13bd-9211-
22c0d507a000</rod:IszrZadostId>
</rod:VyuzitiPoskytnuti>
</autocont2:RobVypisVyuzitiPoskytnutiDataResponse>
</autocont2:RobOdpoved>
</autocont2:RobVypisVyuzitiPoskytnutiResponse>
</soapenv:Body>
</soapenv:Envelope>
```

## 13 Notifikace změn

Služba není editační, notifikace změn pro ni není relevantní.

## 14 Chybová hlášení

Služba neobsahuje specifická chybová hlášení.

## 15 Odkazy na další dokumenty

### 15.1 Definice služby

**WSDL služby:** [egon/wsdl/IszrRobVypisVyuzitiPoskytnuti.wsdl](#)

**XSD služby:** [egon/xsd/IszrRobVypisVyuzitiPoskytnuti.xsd](#)