

Popis eGON služby

E29 - rosCtiSeznamlco

Název dokumentu:	Popis eGON služeb
Autor:	Správa základních registrů
Účel:	Popis eGON služeb v rámci základních registrů

Verze:	02.03
Datum aktualizace:	15. 3. 2021
Počet stran:	15

Obsah

1	Účel dokumentu	3
2	Funkcionalita služby	3
3	Základní informace o službě.....	3
4	Historie služby.....	3
5	Účel služby - detailní popis.....	4
6	Věcná pravidla vztahující se ke zpracování služby	4
	6.1 Primární zpracování	4
	6.2 Referenční odkazy	4
7	Rozpad eGon služby na primitivní služby	5
	7.1 Seznam a popis využívaných primitivních služeb	5
	7.2 Workflow zpracování služby	5
8	Vstupní údaje	5
	8.1 ZadostInfo	6
	8.2 AutorizaceInfo	6
	8.2.1 Řízení workflow zpracování	6
	8.2.2 Řízení výdeje dat.....	6
	8.3 Zadost	8
9	Kontroly při volání služby.....	8
10	Příklad volání služby	9
	10.1 Bez specifikace seznamu požadovaných údajů	9
11	Výstupní údaje	9
	11.1 OdpovedInfo	9
	11.1.1 Stavý	9
	11.2 MapaAifo	10
	11.3 SeznamIdAdres	10
	11.4 RosOdpoved.....	11
	11.5 RobOdpoved	11
	11.6 RuianOdpoved	11
12	Příklad odpovědi	11
	12.1 Bez specifikace požadovaných údajů na vstupu	11
13	Notifikace změn	15
14	Chybová hlášení	15
15	Odkazy na další dokumenty	15
	15.1 Definice služby	15

1 Účel dokumentu

Účelem tohoto dokumentu je především poskytnout orgánům veřejné moci, obecně uživatelům Základních registrů, jednoduchý a srozumitelný popis jak používat příslušnou eGON službu, včetně informací pro IT pracovníky orgánů veřejné moci. Změny provádí SZR.

2 Funkcionalita služby

Služba E29 rosCtiSeznamlco je nahrazena novou službou E258 rosCtiSeznamlco2. Z důvodu zavedení násobnosti angažovaných osob typu insolvenční správce, opatrovník právnické osoby, nucený správce, likvidátor, služba tyto údaje nikdy nevrací. Poskytování služby E29 rosCtiSeznamlco bude ukončeno, pravděpodobně k 31.12.2022.

Podle předaného seznamu IČO registr vydá požadované údaje osob ve formě opakované struktury požadovaných údajů.

3 Základní informace o službě

Název služby	rosCtiSeznamlco
Označení služby	E29
Verze služby	V1.2
Publikována v katalogu služeb od verze	
Platnost od	1. 7. 2012
Platnost do	31. 12. 2022
Stav služby	Aktivní
Nahrazena službou	E258 rosCtiSeznamlco2
Nahrazuje službu	
Třída služby	S4
Dostupnost služby, potřebná oprávnění	Veřejná služba, ověření dle registrace.
Režim služby	Synchronní i asynchronní
SLA služby	SLA-04

4 Historie služby

Verze služby	Aktuální stav verze	Publikovaná v produkčním prostředí		Popis změn oproti předchozí verzi
		Od	Do	
V1	neaktivní	1. 7. 2012	5. 3. 2017	Prvotní verze
V1.1	neaktivní	5. 3. 2017	2. 12. 2017	Implementace změn pro ROS dle novelizace zákona 111 (z.č. 192/2017 Sb.)

V1.2	neaktivní	2. 12. 2017	28. 11. 2020	Omezení rozsahu vydávaných dat z ROB a možnost vydání příznaku úřední adresy.
V1.3	neaktivní	28. 11. 2020	21.1.2022	Omezení rozsahu vydávaných dat z ROS (nevydává angažované osoby - insolvenční správce, opatrovník právnické osoby, nucený správce, likvidátor)
V1.4	aktivní	21.1.2022	31.12.2022	Služba je obohacena ve svém výstupu o kontaktní údaje daného záznamu.

5 Účel služby - detailní popis

Služba E29 *rosCtiSeznamIco* vrací požadované údaje dané výběrem ze seznamu možných údajů (naplnění *AutorizaceInfo* výběrem z hodnot popsanych v podmínkách pro připojení AIS k ISZR) pro předaný seznam IČO. Počet IČO na seznamu je omezen interním parametrem ROS.

6 Věcná pravidla vztahující se ke zpracování služby

6.1 Primární zpracování

Volání je předáno ke zpracování do ROS.

Při násobném uvedení ICO ve vstupním seznamu bude služba odmítnuta s aplikačním statusem vracejícím kód chyby a popis chyby: NEVALIDNI DATA - V žádosti nejsou uvedeny všechny potřebné údaje nebo některé přebývají.

Jdou vráceny údaje osob k IČO z předaného seznamu (NalezeneOsoby) setříděné podle IČO. Seznam obsahuje pouze údaje osob, které v době výpisu jsou v ROS dostupné. Nenalezená IČO nejsou poskytována.

Vstupním parametrem indikace požadavku výpisu provozních informací (*NacistProvozniUdaje*) lze zajistit vrácení provozních údajů k jednotlivým údajům osoby nebo ke skupině logicky svázaných údajů osoby.

Provozními údaji je datum zápisu osoby do ROS, identifikátor poslední změny a čas této změny za osobu, dále identifikátor poslední změny, čas poslední změny, agenda a OVM, které tuto změnu provedlo pro každý údaj vedený k osobě.

Služba vrací informaci o všech IČO předaných na vstupu a podle výsledku vyhledání je ve výstupu rozděluje do samostatných seznamů (nalezené a nenalezené).

6.2 Referenční odkazy

Pokud má IČO odkaz do RUIAN a je požadováno čtení z RUIAN, načítají nebo se ověřují adresní údaje z RUIAN.

Pokud má IČO odkaz do ROB a je požadováno čtení z ROB, načítají se nebo ověřují z ROB údaje o obyvateli.

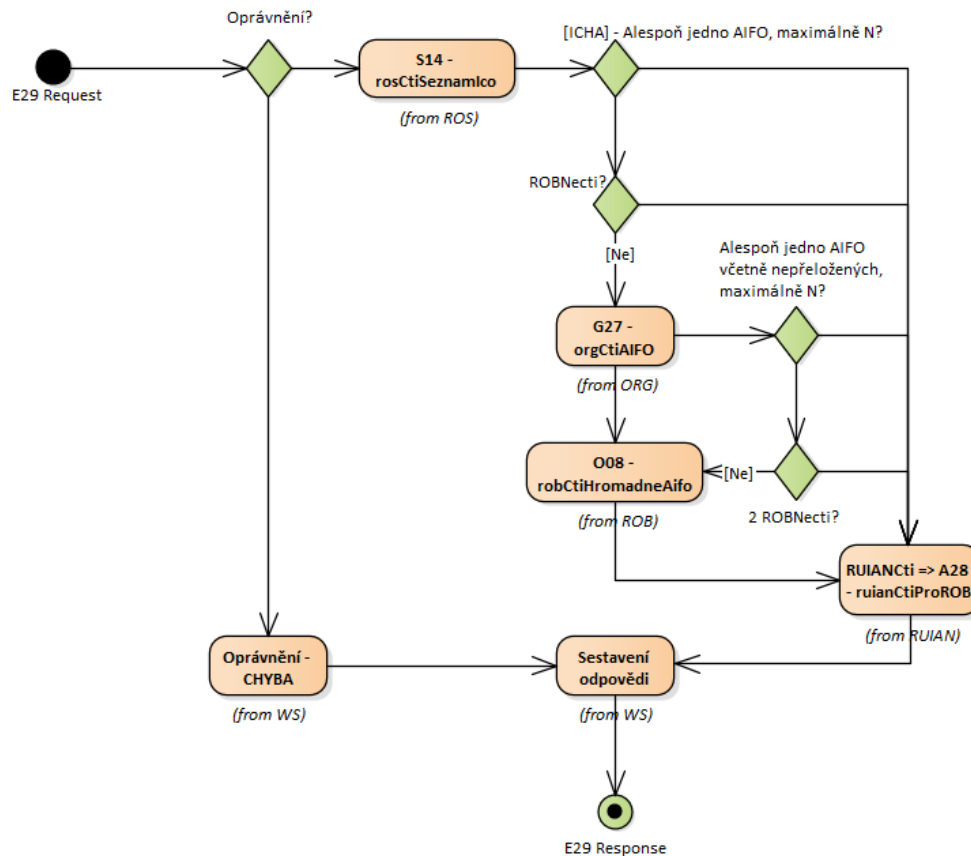
7 Rozpad eGon služby na primitivní služby

7.1 Seznam a popis využívaných primitivních služeb

V rámci zpracování jsou využívány následující interní služby:

- S14 – *rosCtiSeznamlco* - Podle předaného seznamu IČO registr vydá požadované údaje osob ve formě opakované struktury požadovaných údajů.
- G27 – *orgCtiAIFO* - Služba zprostředkuje transformaci AIFOzdr na AIFOcil.
- O08 - *robCtiHromadneAifo* – služba vydává požadované údaje osob z ROB ve formě opakované struktury požadovaných dat podle předaného seznamu AIFO.
- A28 – *ruianCtiProROB* – služba pro doplnění nebo ověření odkazů do RUIAN.

7.2 Workflow zpracování služby



8 Vstupní údaje

Vstupní údaje obsahují běžné položky definované v datovém typu *IszrRosCtiSeznamlcoType*. Bez správného vyplnění vstupních údajů nelze transakci zpracovat.

8.1 ZadostInfo

Položka *ZadostInfo* představuje standardní hlavičku datové zprávy dotazu, která je odesílána ke zpracování. Struktura a obsah hlavičky zprávy jsou dány datovým typem *ZadostInfoType*. Obsahuje údaje, které ISZR vyžaduje pro ověření přístupu ke službě. Povinné položky musí být vyplněny.

Položky *Subjekt*, *Uzivatel* a *DuvodUcel* musí být vyplněny v případě, že bude v průběhu zpracování volán ROB (je požadováno čtení nebo ověření v ROB a současně má osoba odkaz do ROB).

8.2 AutorizaceInfo

Položka *AutorizaceInfo* je nepovinná a slouží k upřesnění požadavku na výstup služby.

V elementu *SeznamUdaju* se mohou uvést hodnoty řídicí workflow zpracování a hodnoty řídicí výdej údajů z ROB a ROS. Služba vrací údaje k osobě v závislosti na obsahu elementu.

Položka *MaximalniPocetZaznamu* se nevyužívá.

8.2.1 Řízení workflow zpracování

Pokud je uvedena hodnota *ROBcti* nebo *ROBOver*, je v rámci vykonání služby provedeno čtení nebo ověření v ROB těch údajů ROS, které jsou vedeny referenčním odkazem do ROB.

Pokud je uvedena hodnota *RUIANcti* nebo *RUIANOver*, je v rámci vykonání služby provedeno čtení nebo ověření v RUIAN údajů ROS nebo ROB, které jsou vedeny referenčním odkazem do RUIAN.

8.2.2 Řízení výdeje dat

Aby byla služba úspěšně zpracována, musí buď být v seznamu požadovaných údajů z ROS uveden výčet názvů údajů, nebo lze využít možnosti implicitního nastavení seznamu údajů pro návrat všech referenčních údajů z ROS.

Pokud nejsou specifikovány v elementu *SeznamUdaju* požadované údaje ROS, jsou na výstupu z ROS:

- uvedeny všechny údaje v rozsahu před novelizací zákona o ZR zákonem 192/2016 Sb.
- žadatel musí mít oprávnění na všechny údaje ROS v rozsahu před novelizací zákona o ZR zákonem 192/2016 Sb.

Pokud je v seznamu údajů uvedena hodnota *UdajeVerze2*, jsou na výstupu z ROS:

- uvedeny všechny údaje po novelizaci zákona o ZR zákonem 192/2016 Sb.
- žadatel musí mít oprávnění na všechny údaje ROS v rozsahu po novelizaci zákona o ZR zákonem 192/2016 Sb.

Pokud nemá žadatel oprávnění na všechny údaje ROS v příslušném implicitním rozsahu, nemůže využít implicitního nastavení a musí specifikovat údaje, které z ROS požaduje (musí na ně mít oprávnění).

Pokud nejsou specifikovány v elementu *SeznamUdaju* požadované údaje ROB a je požadováno čtení ROB, jsou na výstupu:

- z ROB uvedeny údaje maximálně v rozsahu jméno, příjmení a adresa pobytu.

Pokud jsou na vstupu specifikovány v elementu *SeznamUdaju* požadované údaje z ROB nad rámec jméno, příjmení a adresa pobytu (a případně příznak úřední adresy), jsou na výstupu:

- z ROB uvedeny požadované údaje maximálně v rozsahu jméno, příjmení a adresa pobytu (a volitelně atribut adresa úřadu),
- výsledkem služby je VAROVANI s upozorněním na omezení rozsahu vydávaných údajů z ROB.

Podporované údaje z ROS a ROB, které je možné specifikovat v seznamu údajů:

Název údaje	Popis	ZR	Poznámka
<i>AdresaPobytu</i>	Adresa místa pobytu v ČR	ROB	Je možné požádat o výdej informace o tom, zda je adresa sídlem ohlašovny nebo sídla zvláštní matriky. Požadavek na výdej této informace se specifikuje hodnotou údaje <i>AdresaUradu</i> v seznamu údajů. Pokud není explicitně uvedeno, příznak se nevydává. Atribut je veden pouze pro české občany, pro ostatní typy osob v ROB se nevydává.
<i>Jmeno</i>	Jméno popřípadě jména fyzické osoby	ROB	
<i>Prijmeni</i>	Příjmení fyzické osoby	ROB	
<i>DatovaSchrankaROS</i>	Datová schránka	ROS	
<i>ObchodniNazev</i>	Obchodní firma nebo název	ROS	
<i>PravniForma</i>	Právní forma	ROS	
<i>PravniStav</i>	Právní stav	ROS	
<i>FyzickaOsoba</i>	AIFO fyzické osoby	ROS	
<i>AdresaSidla</i>	Adresa sídla osoby nebo adresa místa podnikání fyzické osoby	ROS	
<i>Provozovny</i>	Provozovny	ROS	
<i>StatutarniOrgany</i>	Statutární orgán	ROS	
<i>DatumVznikuOpravneni</i>	Datum vzniku nebo datum zápisu do evidence	ROS	
<i>DatumZanikuOpravneni</i>	Datum zániku nebo datum výmazu z evidence	ROS	

<i>Ico</i>	IČO	ROS	
<i>Likvidator</i>	Likvidátor	ROS	Údaj po novelizaci zákonem 192/2016 Sb.
<i>OpatrovníkPravníckéOsoby</i>	Opatrovník právnické osoby	ROS	Údaj po novelizaci zákonem 192/2016 Sb.
<i>NucenySpravce</i>	Nucený správce	ROS	Údaj po novelizaci zákonem 192/2016 Sb.
<i>InsolvenčníSpravce</i>	Insolvenční správce	ROS	Údaj po novelizaci zákonem 192/2016 Sb.
<i>VerejnaProspesnost</i>	Status veřejné prospěšnosti	ROS	Údaj po novelizaci zákonem 192/2016 Sb.
<i>PozastaveniPreruseni</i>	Přerušeni nebo pozastavení činnosti	ROS	Údaj po novelizaci zákonem 192/2016 Sb.

Pokud je pro čtení z ROB uvedena hodnota *AdresaUradu* a současně není uvedena hodnota *AdresaPobytu*, pak se adresa pobytu z ROB nevydává.

V seznamu může oprávněný žadatel (příznak potlačení výdeje provozních údajů podle §60, odst. 1), písm. f) zákona 111/2009 Sb., ve znění pozdějších předpisů) pro případné znepřístupnění záznamu o výdeji uvést i položku *ZnepřístupniLog*. Současně musí být nastaven i odpovídající atribut v elementu *Zadost / RosCtiAifoData*.

8.3 *Zadost*

Položka *Zadost* slouží k detailní specifikaci požadavků na službu. Vstupní parametry jsou uvedeny v elementu *RosCtiSeznamIcoData*.

V tomto elementu se specifikují parametry čtení. Minimální povolené kombinace jsou:

- *ICO, NacistProvozniUdaje*

Hodnoty pro prvek *NacistProvozniUdaje* jsou:

- *true* - ke každému vrácenému elementu se načtou provozní údaje obsahující Čas změny, ID změny, Kód Agendy a Kód OVM
- *false* – nevrací se provozní údaje.

Pokud je oprávněným žadatelem požadováno potlačení výdeje provozních údajů, je nutné současně s hodnotou v elementu *AutorizaceInfo / SeznamUdaju* nastavit v elementu *Zadost / RosCtiIcoData* atribut *zneprístupniLog* na *true*.

9 **Kontroly při volání služby**

Na vstupu jsou prováděny běžné kontroly na oprávnění při volání služby.

10 Příklad volání služby

10.1 Bez specifikace seznamu požadovaných údajů

```
<soapenv:Envelope xmlns:soapenv="http://schemas.xmlsoap.org/soap/envelope/"
xmlns:urn="urn:cz:isvs:iszr:schemas:IszrRosCtiSeznamIco:v1"
xmlns:urn1="urn:cz:isvs:iszr:schemas:IszrAbstract:v1"
xmlns:urn2="urn:cz:isvs:reg:schemas:RegTypy:v1"
xmlns:urn3="urn:cz:isvs:ros:schemas:RosDotazyData:v2">
  <soapenv:Header/>
  <soapenv:Body>
    <urn:RosCtiSeznamIco>
      <urn1:ZadostInfo>
        <urn2:CasZadosti>2012-01-11T00:00:00.000+01:00</urn2:CasZadosti>
        <urn2:Agenda>X999</urn2:Agenda>
        <urn2:AgendovaRole>XR1</urn2:AgendovaRole>
        <urn2:Ovm>12345678</urn2:Ovm>
        <urn2:Ais>999001</urn2:Ais>
        <urn2:Subjekt>nějaký subjekt</urn2:Subjekt>
        <urn2:Uzivatel>nějaký uživatel</urn2:Uzivatel>
        <urn2:DuvodUcel>nějaký důvod účel</urn2:DuvodUcel>
        <urn2:AgendaZadostId>7601996e-9876-4630-bc24-f0640cd30b7c</urn2:AgendaZadostId>
        <urn2:IszrZadostId>00001111-2222-3333-4444-555566667777</urn2:IszrZadostId>
      </urn1:ZadostInfo>
      <urn1:AutorizaceInfo>
        <urn1:SeznamUdaju/>
      </urn1:AutorizaceInfo>
      <urn:Zadost>
        <urn:RosCtiSeznamIcoData>
          <urn3:NacistProvozniUdaje>>true</urn3:NacistProvozniUdaje>
          <urn3:Ico>871109</urn3:Ico>
          <urn3:Ico>870455</urn3:Ico>
          <urn3:Ico>871141</urn3:Ico>
        </urn:RosCtiSeznamIcoData>
      </urn:Zadost>
    </urn:RosCtiSeznamIco>
  </soapenv:Body>
</soapenv:Envelope>
```

11 Výstupní údaje

Výstupní údaje obsahují položky definované v datovém typu *RosCtiSeznamIcoResponseType*.

11.1 OdpovedInfo

Struktura položky *OdpovedInfo* obsahuje údaje, které ISZR ale i AIS očekává k dokončení vyřízení požadavku. Struktura a obsah hlavičky zprávy jsou dány datovým typem *OdpovedInfoType*.

11.1.1 Stav

Stav provedení služby je uveden v elementu *Status/VysledekKod*:

- OK – služba byla zpracována v pořádku
- VAROVANI – při zpracování nastala situace, na kterou je vhodné upozornit.
- CHYBA – zpracování není možné provést

Pokud skončí služba stavem *CHYBA* nebo *VAROVANI*, a jsou známy detailnější informace, jsou podrobnosti uvedeny v elementu *VysledekDetail*.

V případě nenalezení některých IČO v ROS je stav služby OK, respektive stav podle výsledku čtení v ROB nebo RUIAN.

Situace	ROS: VysledekSubKod	ROS: VysledekPopis
Některá IČO nenalezena v ROS	CHYBA SEZNAMU	Některá IČO ze seznamu neexistují.

Stav VAROVANI nastává v situacích:

Situace	VysledekSubKod	VysledekPopis
Některý odkaz nebyl nalezen v RUIAN	ADRESA NEEXISTUJE	

Stav CHYBA nastává v situacích:

Situace	VysledekSubKod	VysledekPopis
Neexistující AIFO v ORG	NEVALIDNI DATA	Služba G27 vrátila neověřená AIFO!
Aplikační data nejsou validní podle XSD dokumentů.	NEVALIDNI DATA	Aplikační data nejsou validní podle XSD dokumentů.
Kód služby neodpovídá XML struktuře žádosti.	NEVALIDNI ZADOST	Kód služby neodpovídá XML struktuře žádosti.
Službu nebylo možné provést z důvodu chyby na straně poskytovatel služby (chyba databázového nebo aplikačního serveru, vyčerpání zásobníku IČO nebo IČP ...).	OBECNA CHYBA SLUZBY	Službu nebylo možné provést z důvodu chyby na straně poskytovatel služby (chyba databázového nebo aplikačního serveru, vyčerpání zásobníku IČO nebo IČP ...).
V seznamu je zadáno více IČO, než povoluje interní parametr omezení pro službu.	PREKROCEN INTERNI PARAMETR	Počet IČO v předaném seznamu přesahuje interní omezení pro službu.

Stav CHYBA dále může nastat v situacích, kdy službu nebylo možné z nějakého závažného důvodu vykonat nebo sestavit odpověď. Příklady situací, ve kterých vzniká tato chyba, je chybný vstup služby, nedostupnost databáze a podobně.

11.2 MapaAifo

Položka *MapaAifo* obsahuje seznam AIFO obyvatel z ROB, pokud osoba v ROS obsahuje odkazy do ROB. Pokud se AIFO nepodařilo přeložit v ORG, nevypisuje se globální AIFO.

11.3 SeznamIdAdres

V odpovědi se vrací seznam odkazů do RUIAN. V případě čtení nebo ověření v RUIAN obsahuje i informace o existenci v RUIAN.

11.4 RosOdpoved

V případě provedení vrací služba strukturu *RosCtiSeznamIcoDataResponseType*.

Nalezená IČO jsou vrácena v elementu *NalezeneOsoby*. V případě zadání neexistujícího IČO do vstupních parametrů, služba přidá v odpovědi do struktury *RosCtiSeznamIcoDataResponseType* element *Nenalezenalco* se seznamem nenalezených IČO.

11.5 RobOdpoved

Položka je vrácena, pokud jsou vrácena aplikační data z ROB, tj. je požadováno čtení uvedením hodnoty *ROBCti* v seznamu údajů a současně existuje referenční odkaz do ROB. Data jsou umístěna v elementu *RobCtiHromadneAifoDataResponse* ve struktuře shodné s výsledkem čtení v ROB službou *E08 robCtiHromadneAifo* s omezením rozsahu vydávaných údajů.

Z ROB jsou vydávány údaje maximálně v rozsahu jméno, příjmení a adresa pobytu případě s uvedením příznaku adresy úřadu (volitelně na základě specifikace v žádosti). Údaje vedené v ROB nad tento rámec nejsou vydávány.

11.6 RuianOdpoved

Položka je vrácena, pokud jsou z RUIAN vrácena aplikační data, t.j. je požadováno čtení uvedením hodnoty *RUIANCti* v seznamu údajů a současně existuje referenční odkaz do RUIAN. Data jsou umístěna v elementu *RuianCtiProRobDataResponse*. Obsahem položky je seznam adres a seznam lokalit.

12 Příklad odpovědi

12.1 Bez specifikace požadovaných údajů na vstupu

```
<soapenv:Envelope xmlns:soapenv="http://schemas.xmlsoap.org/soap/envelope/"
xmlns:autocont1="urn:cz:isvs:iszr:services:IszrRosCtiZmeny:v1"
xmlns:abs="urn:cz:isvs:iszr:schemas:IszrAbstract:v1"
xmlns:e29="urn:cz:isvs:iszr:schemas:IszrRosCtiSeznamIco:v1"
xmlns:reg="urn:cz:isvs:reg:schemas:RegTypy:v1" xmlns:xlink="http://www.w3.org/1999/xlink"
xmlns:sdo="urn:cz:isvs:ros:schemas:RosDotazyData:v2"
xmlns:ros="urn:cz:isvs:ros:schemas:RosTypy:v2"
xmlns:dot="urn:cz:isvs:ros:schemas:RosDotazyTypy:v1">
  <soapenv:Header/>
  <soapenv:Body>
    <e29:RosCtiSeznamIcoResponse>
      <abs:OdpovedInfo>
        <reg:CasOdpovedi>2016-09-20T10:14:48.8028609+02:00</reg:CasOdpovedi>
        <reg:Status>
          <reg:VysledekKod>OK</reg:VysledekKod>
        </reg:Status>
        <reg:AgendaZadostId>9866cb82-cc89-4675-a486-023737440dd2</reg:AgendaZadostId>
        <reg:IszrZadostId>4aa31318-ea04-13bd-9351-230ee281b000</reg:IszrZadostId>
      </abs:OdpovedInfo>
      <abs:MapaAifo lokalniAifoOd="2">
        <reg:PrevodAifo>
          <reg:LokalniAifo>1</reg:LokalniAifo>
          <reg:GlobalniAifo>KmPDDW5QVzcR2KvT0B6m4Mc</reg:GlobalniAifo>
        </reg:PrevodAifo>
      </abs:MapaAifo>
      <abs:SeznamIdAdres>
        <reg:AdresniMisto>19588755</reg:AdresniMisto>
        <reg:AdresniMisto>27989984</reg:AdresniMisto>
        <reg:AdresniMisto>26161354</reg:AdresniMisto>
      </abs:SeznamIdAdres>
    </e29:RosOdpoved>
  </soapenv:Body>
</soapenv:Envelope>
```

```
<e29:RosCtiSeznamIcoDataResponse>
  <sdo:AplikacniStatus>
    <ros:VysledekKod>VAROVANI</ros:VysledekKod>
    <ros:VysledekDetail>
      <ros:VysledekSubKod>CHYBA SEZNAMU</ros:VysledekSubKod>
      <ros:VysledekPopis>Některá IČO ze seznamu neexistují.</ros:VysledekPopis>
    </ros:VysledekDetail>
  </sdo:AplikacniStatus>
  <sdo:NalezeneOsoby>
    <sdo:FyzickaOsobaProvozniUdaje>
      <dot:Ico>871109</dot:Ico>
      <dot:CasZmeny>2016-09-20T09:36:41.059+02:00</dot:CasZmeny>
      <dot:IdZmeny>329</dot:IdZmeny>
      <dot:DatoveSchranky>
        <dot:DatovaSchranka>
          <dot:DatovaSchrankaUdaj typ="40">FO</dot:DatovaSchrankaUdaj>
          <dot:ProvozniUdaje>
            <ros:CasZmeny>2016-09-20T09:35:34.145+02:00</ros:CasZmeny>
            <ros:IdZmeny>323</ros:IdZmeny>
            <ros:KodAgendy>X999</ros:KodAgendy>
            <ros:KodOvm>12345678</ros:KodOvm>
          </dot:ProvozniUdaje>
        </dot:DatovaSchranka>
      </dot:DatoveSchranky>
      <dot:PravniForma>
        <dot:KodPravniFormy>991</dot:KodPravniFormy>
        <dot:NazevPravniFormy>Fyzická osoba - Test ISZR</dot:NazevPravniFormy>
        <dot:ProvozniUdaje>
          <ros:CasZmeny>2016-09-20T09:35:27.340+02:00</ros:CasZmeny>
          <ros:IdZmeny>319</ros:IdZmeny>
          <ros:KodAgendy>X999</ros:KodAgendy>
          <ros:KodOvm>12345678</ros:KodOvm>
        </dot:ProvozniUdaje>
      </dot:PravniForma>
      <dot:PravniStav>
        <dot:KodPravnihoStavu>1</dot:KodPravnihoStavu>
        <dot:NazevPravnihoStavu>v řízení podle zákona č.
328/1991</dot:NazevPravnihoStavu>
        <dot:ProvozniUdaje>
          <ros:CasZmeny>2016-09-20T09:35:34.648+02:00</ros:CasZmeny>
          <ros:IdZmeny>324</ros:IdZmeny>
          <ros:KodAgendy>X999</ros:KodAgendy>
          <ros:KodOvm>12345678</ros:KodOvm>
        </dot:ProvozniUdaje>
      </dot:PravniStav>
      <dot:DatumZapisuRos>2016-09-20+02:00</dot:DatumZapisuRos>
      <dot:Provozovny>
        <dot:Provozovna>
          <dot:Icp>1009641352</dot:Icp>
          <dot:DatumZahajeniCinnosti>
            <dot:DatumZahajeniCinnostiUdaj>2012-01-
01+01:00</dot:DatumZahajeniCinnostiUdaj>
          <dot:ProvozniUdaje>
            <ros:CasZmeny>2016-09-20T09:36:04.514+02:00</ros:CasZmeny>
            <ros:IdZmeny>325</ros:IdZmeny>
            <ros:KodAgendy>X999</ros:KodAgendy>
            <ros:KodOvm>12345678</ros:KodOvm>
          </dot:ProvozniUdaje>
          </dot:DatumZahajeniCinnosti>
          <dot:DatumUkonceniCinnosti>
            <dot:DatumUkonceniCinnostiUdaj>2013-01-
01+01:00</dot:DatumUkonceniCinnostiUdaj>
          <dot:ProvozniUdaje>
            <ros:CasZmeny>2016-09-20T09:36:04.514+02:00</ros:CasZmeny>
            <ros:IdZmeny>325</ros:IdZmeny>
            <ros:KodAgendy>X999</ros:KodAgendy>
            <ros:KodOvm>12345678</ros:KodOvm>
          </dot:ProvozniUdaje>
          </dot:DatumUkonceniCinnosti>
          <dot:AdresaProvozovny>
            <ros:OdkazRuian>26161354</ros:OdkazRuian>
          </dot:AdresaProvozovny>
        </dot:Provozovna>
      </dot:Provozovny>
    </sdo:FyzickaOsobaProvozniUdaje>
  </sdo:NalezeneOsoby>
</sdo:NalezeneOsoby>
</e29:RosCtiSeznamIcoDataResponse>
```

```
<dot:ProvozniUdaje>
  <ros:CasZmeny>2016-09-20T09:35:31.994+02:00</ros:CasZmeny>
  <ros:IdZmeny>322</ros:IdZmeny>
  <ros:KodAgendy>X999</ros:KodAgendy>
  <ros:KodOvm>12345678</ros:KodOvm>
</dot:ProvozniUdaje>
</dot:AdresaProvozovny>
</dot:Provozovna>
<dot:Provozovna>
  <dot:Icp>1009641361</dot:Icp>
  <dot:DatumZahajeniCinnosti>
    <dot:DatumZahajeniCinnostiUdaj>2012-01-
21+01:00</dot:DatumZahajeniCinnostiUdaj>
    <dot:ProvozniUdaje>
      <ros:CasZmeny>2016-09-20T09:35:31.994+02:00</ros:CasZmeny>
      <ros:IdZmeny>322</ros:IdZmeny>
      <ros:KodAgendy>X999</ros:KodAgendy>
      <ros:KodOvm>12345678</ros:KodOvm>
    </dot:ProvozniUdaje>
    </dot:DatumZahajeniCinnosti>
  <dot:AdresaProvozovny>
    <ros:OdkazRuian>19588755</ros:OdkazRuian>
  <dot:ProvozniUdaje>
    <ros:CasZmeny>2016-09-20T09:36:04.514+02:00</ros:CasZmeny>
    <ros:IdZmeny>325</ros:IdZmeny>
    <ros:KodAgendy>X999</ros:KodAgendy>
    <ros:KodOvm>12345678</ros:KodOvm>
  </dot:ProvozniUdaje>
</dot:AdresaProvozovny>
</dot:Provozovna>
</dot:Provozovny>
<dot:OsobyAgendy>
  <dot:OsobaAgendy>
    <dot:KodAgendy>X999</dot:KodAgendy>
    <dot:KodOvm>12345678</dot:KodOvm>
    <dot:NazevOsoby>
      <dot:NazevOsobyUdaj>Josef Novák 134</dot:NazevOsobyUdaj>
    <dot:ProvozniUdaje>
      <ros:CasZmeny>2016-09-20T09:35:27.340+02:00</ros:CasZmeny>
      <ros:IdZmeny>319</ros:IdZmeny>
      <ros:KodAgendy>X999</ros:KodAgendy>
      <ros:KodOvm>12345678</ros:KodOvm>
    </dot:ProvozniUdaje>
  </dot:NazevOsoby>
  <dot:DatumVznikuOpravneni>
    <dot:DatumVznikuOpravneniUdaj>2012-01-
11+01:00</dot:DatumVznikuOpravneniUdaj>
    <dot:ProvozniUdaje>
      <ros:CasZmeny>2016-09-20T09:36:13.264+02:00</ros:CasZmeny>
      <ros:IdZmeny>326</ros:IdZmeny>
      <ros:KodAgendy>X999</ros:KodAgendy>
      <ros:KodOvm>12345678</ros:KodOvm>
    </dot:ProvozniUdaje>
  </dot:DatumVznikuOpravneni>
  <dot:AdresaSidla>
    <dot:AdresaSidlaUdaj>
      <ros:OdkazRuian>27989984</ros:OdkazRuian>
    </dot:AdresaSidlaUdaj>
  <dot:ProvozniUdaje>
    <ros:CasZmeny>2016-09-20T09:35:27.340+02:00</ros:CasZmeny>
    <ros:IdZmeny>319</ros:IdZmeny>
    <ros:KodAgendy>X999</ros:KodAgendy>
    <ros:KodOvm>12345678</ros:KodOvm>
  </dot:ProvozniUdaje>
</dot:AdresaSidla>
</dot:OsobaAgendy>
</dot:OsobyAgendy>
<dot:Fo stav="nespravny">
  <ros:FoTextemPobyt>
    <ros:FoTextem>Josefina NovákováN</ros:FoTextem>
  <ros:AdresaPobytu>
```

```
<ros:OdkazRuian>19588755</ros:OdkazRuian>
</ros:AdresaPobytu>
</ros:FoTextemPobytu>
<dot:ProvozniUdaje>
  <ros:CasZmeny>2016-09-20T09:36:41.059+02:00</ros:CasZmeny>
  <ros:IdZmeny>329</ros:IdZmeny>
  <ros:KodAgendy>X999</ros:KodAgendy>
  <ros:KodOvm>12345678</ros:KodOvm>
</dot:ProvozniUdaje>
</dot:Fo>
</sdo:FyzickaOsobaProvozniUdaje>
<sdo:FyzickaOsobaProvozniUdaje>
  <dot:Ico>871141</dot:Ico>
  <dot:CasZmeny>2016-09-20T09:37:09.600+02:00</dot:CasZmeny>
  <dot:IdZmeny>330</dot:IdZmeny>
  <dot:PravniForma>
    <dot:KodPravniFormy>991</dot:KodPravniFormy>
    <dot:NazevPravniFormy>Fyzická osoba - Test ISZR</dot:NazevPravniFormy>
    <dot:ProvozniUdaje>
      <ros:CasZmeny>2016-09-20T09:35:29.826+02:00</ros:CasZmeny>
      <ros:IdZmeny>321</ros:IdZmeny>
      <ros:KodAgendy>X999</ros:KodAgendy>
      <ros:KodOvm>12345678</ros:KodOvm>
    </dot:ProvozniUdaje>
  </dot:PravniForma>
  <dot:DatumZapisuRos>2016-09-20+02:00</dot:DatumZapisuRos>
  <dot:OsobyAgendy>
    <dot:OsobaAgendy>
      <dot:KodAgendy>X999</dot:KodAgendy>
      <dot:KodOvm>12345678</dot:KodOvm>
      <dot:NazevOsoby>
        <dot:NazevOsobyUdaj>Pepa2</dot:NazevOsobyUdaj>
        <dot:ProvozniUdaje>
          <ros:CasZmeny>2016-09-20T09:37:09.600+02:00</ros:CasZmeny>
          <ros:IdZmeny>330</ros:IdZmeny>
          <ros:KodAgendy>X999</ros:KodAgendy>
          <ros:KodOvm>12345678</ros:KodOvm>
        </dot:ProvozniUdaje>
      </dot:NazevOsoby>
      <dot:DatumVznikuOpraveni>
        <dot:DatumVznikuOpraveniUdaj>2012-01-
11+01:00</dot:DatumVznikuOpraveniUdaj>
        <dot:ProvozniUdaje>
          <ros:CasZmeny>2016-09-20T09:37:09.600+02:00</ros:CasZmeny>
          <ros:IdZmeny>330</ros:IdZmeny>
          <ros:KodAgendy>X999</ros:KodAgendy>
          <ros:KodOvm>12345678</ros:KodOvm>
        </dot:ProvozniUdaje>
      </dot:DatumVznikuOpraveni>
    </dot:OsobaAgendy>
    <dot:AdresaSidla>
      <dot:AdresaSidlaUdaj>
        <ros:OdkazRuian>26161354</ros:OdkazRuian>
      </dot:AdresaSidlaUdaj>
    </dot:AdresaSidla>
    <dot:ProvozniUdaje>
      <ros:CasZmeny>2016-09-20T09:35:29.826+02:00</ros:CasZmeny>
      <ros:IdZmeny>321</ros:IdZmeny>
      <ros:KodAgendy>X999</ros:KodAgendy>
      <ros:KodOvm>12345678</ros:KodOvm>
    </dot:ProvozniUdaje>
  </dot:OsobaAgendy>
</dot:OsobyAgendy>
<dot:Fo stav="nespravny">
  <ros:Aifo>1</ros:Aifo>
  <dot:ProvozniUdaje>
    <ros:CasZmeny>2016-09-20T09:37:09.600+02:00</ros:CasZmeny>
    <ros:IdZmeny>330</ros:IdZmeny>
    <ros:KodAgendy>X999</ros:KodAgendy>
    <ros:KodOvm>12345678</ros:KodOvm>
  </dot:ProvozniUdaje>
</dot:Fo>
```

```
</sdo:FyzickaOsobaProvozniUdaje>
</sdo:NalezeneOsoby>
<sdo:NenalezenaIco>
  <sdo:NenalezeneIco>
    <ros:Ico>870455</ros:Ico>
    <ros:VysledekDetail>
      <ros:VysledekSubKod>ICO HROMADNE PRIDELENO</ros:VysledekSubKod>
      <ros:VysledekPopis>IČO bylo hromadně přiděleno pro agendu před spuštěním
ZR, osoba zatím nezapsána.</ros:VysledekPopis>
    </ros:VysledekDetail>
  </sdo:NenalezeneIco>
</sdo:NenalezenaIco>
</e29:RosCtiSeznamIcoDataResponse>
</e29:RosOdpoved>
</e29:RosCtiSeznamIcoResponse>
</soapenv:Body>
</soapenv:Envelope>
```

13 Notifikace změn

Služba není editační, notifikace změn pro ni není relevantní.

14 Chybová hlášení

Služba neobsahuje specifická chybová hlášení

15 Odkazy na další dokumenty

15.1 Definice služby

WSDL služby: [egon/wsdl/IszrrosCtiSeznamIco.wsdl](#)

XSD služby: [egon/xsd/IszrrosCtiSeznamIco.xsd](#)