

Popis eGON služby

E215 - rppVypisKategoriiOvmSpuu

Název dokumentu:	Popis eGON služeb	Verze:	01.00
Autor:	Správa základních registrů	Datum aktualizace:	26. 07. 2017
Účel:	Popis eGON služeb v rámci základních registrů	Počet stran:	8

Obsah

1	Účel dokumentu.....	3
2	Funkcionalita služby.....	3
3	Základní informace o službě.....	3
4	Historie služby.....	3
5	Účel služby - detailní popis.....	4
6	Věcná pravidla vztahující se ke zpracování služby	4
6.1	Obecné vlastnosti služeb RPP	4
7	Rozpad eGon služby na primitivní služby	4
7.1	Seznam a popis využívaných primitivních služeb	4
7.2	Workflow zpracování služby	4
8	Vstupní údaje.....	4
8.1	ZadostInfo	5
8.2	Zadost	5
9	Kontroly při volání služby.....	5
10	Příklad volání služby.....	5
10.1	Příklad volání služby	5
11	Výstupní údaje	6
11.1	OdpovedInfo	6
11.1.1	Stavy	6
11.2	RppOdpoved	6
12	Příklad odpovědi.....	7
12.1	Příklad odpovědi	7
13	Notifikace změn	8
14	Chybová hlášení	8
15	Odkazy na další dokumenty	8
15.1	Definice služby	8

1 Účel dokumentu

Účelem tohoto dokumentu je především poskytnout orgánům veřejné moci, obecně uživatelům Základních registrů, jednoduchý a srozumitelný popis jak používat příslušnou eGON službu, včetně informací pro IT pracovníky orgánů veřejné moci. Změny provádí SZR.

2 Funkcionalita služby

Služba vrátí detail kategorie OVM nebo detail kategorie SPUU pro kód zadaný jako vstupní parametr.

3 Základní informace o službě

Název služby	rppVypisKategoriiOvmSpuu
Označení služby	E215
Verze služby	V1.0
Publikována v katalogu služeb od verze	
Platnost od	16. 6. 2017
Platnost do	
Stav služby	Aktivní
Nahrazena službou	
Nahrazuje službu	
Třída služby	S4
Dostupnost služby, potřebná oprávnění	
Režim služby	synchronní i asynchronní
SLA služby	SLA-04

4 Historie služby

V tabulce níže jsou uvedeny údaje o všech verzích dané služby, jejím životním cyklu v produkčním prostředí a popis změn mezi jednotlivými verzemi.

Verze služby	Aktuální stav verze	Publikovaná v produkčním prostředí		Popis změn oproti předchozí verzi
		Od	Do	
V1.0	Aktivní	16. 6. 2017		Prvotní verze

5 Účel služby - detailní popis

Služba *E215 rppVypisKategoriiOvmSpuu* vrátí detail kategorie OVM, nebo detail kategorie SPUU pro kód zadaný jako vstupní parametr, a status zpracování služby.

Detail obsahuje veškeré údaje vedené k této kategorii OVM, nebo kategorii SPUU v ZR RPP.

6 Věcná pravidla vztahující se ke zpracování služby

Služba je předána na RPP, kde jsou provedeny věcné kontroly a vlastní vykonání služby. Data výstupu služby jsou předána volajícímu AIS.

Věcná pravidla RPP:

- Musí být uveden právě jeden vstupní parametr – identifikátor kategorie OVM, nebo kód kategorie SPUU.

6.1 Obecné vlastnosti služeb RPP

Veškerá volání služeb RPP jsou logována v RPP.

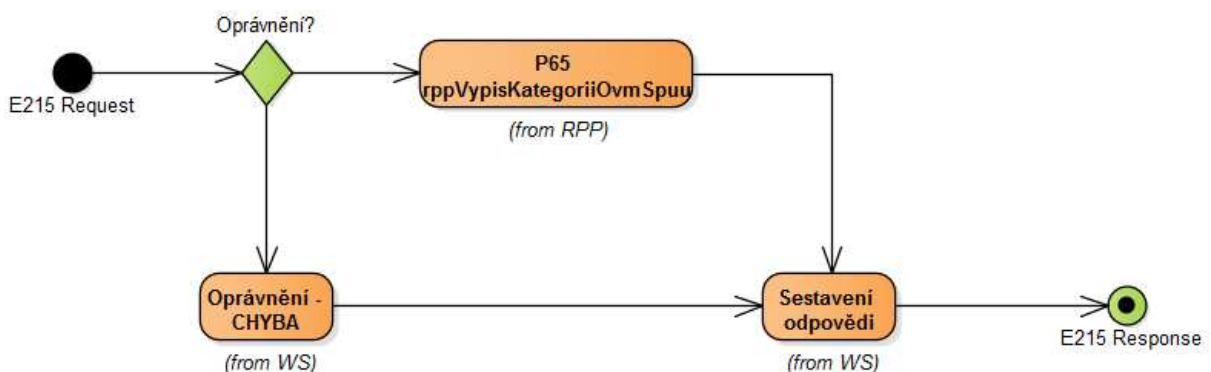
7 Rozpad eGon služby na primitivní služby

7.1 Seznam a popis využívaných primitivních služeb

V rámci zpracování jsou využívány následující interní služby:

- *P65 – rppVypisKategoriiOvmSpuu* – vrací informace o působnostech evidovaných v Katalogu působností

7.2 Workflow zpracování služby



8 Vstupní údaje

Vstupní údaje obsahují položky definované v datovém typu *RppVypisKategoriiOvmSpuuType*. Bez správného vyplnění vstupních údajů nelze transakci zpracovat.

8.1 ZadostInfo

Položka *ZadostInfo* představuje standardní hlavičku datové zprávy dotazu, která je odesílána ke zpracování. Struktura a obsah hlavičky zprávy jsou dány datovým typem *ZadostInfoType*. Obsahuje údaje, které ISZR vyžaduje pro ověření přístupu ke službě. Povinné položky musí být vyplněny.

8.2 Zadost

Položka *Zadost* slouží k detailní specifikaci požadavků na službu. Vstupní parametry jsou uvedeny v elementu *RppVypisKategoriiOvmSpuuData*.

Pro zjištění detailu kategorie OVM musí být uveden právě jeden identifikátor kategorie OVM (kodKategorie).

Pro zjištění detailu kategorie SPUU musí být uveden právě jeden identifikátor kategorie SPUU (kodKategorie).

9 Kontroly při volání služby

Na vstupu jsou prováděny běžné kontroly na oprávnění při volání služby.

Dále jsou prováděny věcné kontroly popsané v kapitole Vstupní údaje.

10 Příklad volání služby

10.1 Příklad volání služby

```
<s:Envelope xmlns:s="http://schemas.xmlsoap.org/soap/envelope/">
  <s:Header>
    <Action s:mustUnderstand="1"
xmlns="http://schemas.microsoft.com/ws/2005/05/addressing/none">IszrRppVypisKategorii
OvmSpuu</Action>
  </s:Header>
  <s:Body xmlns:xsi="http://www.w3.org/2001/XMLSchema-instance"
xmlns:xsd="http://www.w3.org/2001/XMLSchema">
    <RppVypisKategoriiOvmSpuu
xmlns="urn:cz:isvs:iszr:schemas:IszrRppVypisKategoriiOvmSpuu:v1">
      <ZadostInfo xmlns="urn:cz:isvs:iszr:schemas:IszrAbstract:v1">
        <CasZadosti xmlns="urn:cz:isvs:reg:schemas:RegTypy:v1">2014-01-
01T01:00:00</CasZadosti>
        <Agenda xmlns="urn:cz:isvs:reg:schemas:RegTypy:v1">Axxx</Agenda>
        <AgendovaRole xmlns="urn:cz:isvs:reg:schemas:RegTypy:v1">CRxxx</AgendovaRole>
        <Ovm xmlns="urn:cz:isvs:reg:schemas:RegTypy:v1">ovm</Ovm>
        <Ais xmlns="urn:cz:isvs:reg:schemas:RegTypy:v1">ais</Ais>
        <Subjekt xmlns="urn:cz:isvs:reg:schemas:RegTypy:v1">subjekt</Subjekt>
        <Uzivatel xmlns="urn:cz:isvs:reg:schemas:RegTypy:v1">uzivatel</Uzivatel>
        <DuvodUcel xmlns="urn:cz:isvs:reg:schemas:RegTypy:v1">duvod</DuvodUcel>
        <AgendaZadostId xmlns="urn:cz:isvs:reg:schemas:RegTypy:v1">e21c6d97-26d6-
4767-953b-941adbcafa428</AgendaZadostId>
      </ZadostInfo>
      <Zadost>
        <RppVypisKategoriiOvmSpuuData>
          <KodKategorieOvm
xmlns="urn:cz:isvs:rpp:schemas:RppDotazyData:v1">K0169</KodKategorieOvm>
        </RppVypisKategoriiOvmSpuuData>
      </Zadost>
    </RppVypisKategoriiOvmSpuu>
  </s:Body>
```

</s:Envelope>

11 Výstupní údaje

Výstupní údaje obsahují položky definované v datovém typu *RppVypisKategoriiOvmSpuuResponseType*.

11.1 OdpovedInfo

Struktura položky *OdpovedInfo* obsahuje údaje, které ISZR ale i AIS očekává k dokončení vyřízení požadavku. Struktura a obsah hlavičky zprávy jsou dány datovým typem *OdpovedInfoType*.

11.1.1 Stav

Stav provedení služby je uveden v elementu *Status/VysledekKod*:

- *OK* – služba byla zpracována v pořádku
- *CHYBA* – zpracování není možné provést
- *VAROVANI* – služba byla zpracována v pořádku, ale vstupní parametry nejsou formálně správné, případně je výsledkem prázdná množina

Pokud skončí služba stavem *CHYBA* nebo *VAROVANI* a jsou známy detailnější informace, jsou podrobnosti uvedeny v elementu *VysledekDetail*.

Definované chybové stavy jsou uvedeny v následující tabulce:

VysledekSubKod	VysledekPopis
NEVALIDNI_ZADOST	Kód služby není definován nebo je neznámý.
NEVALIDNI_ZADOST	Nesprávný kód služby "{0}", očekáván byl "{1}".
NEVALIDNI_DATA	Povinný parametr služby "{0}" není definován.
PRAZDNY_POVINNY_PARAMETR	Není vyplněný ani kód kategorie OVM, ani kód kategorie SPUU.
CHYBA_ROZSAHU	Musí být vyplněný buď kód kategorie OVM, nebo kód kategorie SPUU.
NEPOVOLENY_KOD_KATEGORIE_OVM	Kategorie OVM s kódem "{0}" neexistuje.
NEPOVOLENY_KOD_KATEGORIE_SPUU	Kategorie SPUU s kódem "{0}" neexistuje.

Stav *CHYBA* dále může nastat v situaci, kdy službu nebylo možné z nějakého závažného důvodu vykonat nebo sestavit odpověď. Příkladem situace, ve které vzniká tato chyba, je například chybný vstup služby, nedostupnost databáze nebo základního registru a podobně.

11.2 RppOdpoved

Položka je vyplněna, pokud bylo provedeno volání RPP. V elementu jsou vrácena aplikační data. Jsou umístěna v elementu *RppVypisKategoriiOvmSpuuDataResponse*.

Služba vrací 0 záznamů (pokud kategorie se zadaným identifikátorem neexistuje), nebo právě jeden záznam kategorie OVM, nebo kategorie SPUU.

Pro kategorii OVM vrací kompletní údaje vedené k této kategorii v ZR RPP:

- identifikátor kategorie OVM,
- název kategorie OVM,
- datum vzniku kategorie,
- datum zániku kategorie, pokud je ke kategorii veden,
- identifikaci editora kategorie OVM (agendu a kód OVM),
- datum primárního zápisu kategorie OVM do ZR RPP,
- seznam ustanovení právního předpisu, na základě kterého je kategorie OVM definována,
- seznam OVM, ze kterých je kategorie složena, a období zařazení tohoto OVM do kategorie.

Ke každému údaji (skupině údajů) je uveden i stav referenčního údaje (správný/nesprávný).

Pro kategorii SPUU vrací kompletní údaje vedené k této kategorii v ZR RPP:

- identifikátor kategorie SPUU,
- název kategorie SPUU,
- datum vzniku kategorie,
- datum zániku kategorie, pokud je ke kategorii veden,
- identifikaci editora kategorie SPUU (agendu a kód OVM),
- datum primárního zápisu kategorie SPUU do ZR RPP,
- seznam ustanovení právního předpisu, na základě kterého je kategorie SPUU definována,
- seznam SPUU, ze kterých je kategorie složena, a období zařazení tohoto SPUU do kategorie.

Ke každému údaji (skupině údajů) je uveden i stav referenčního údaje (správný/nesprávný).

12 Příklad odpovědi

12.1 Příklad odpovědi

```
<soapenv:Envelope xmlns:soapenv="http://schemas.xmlsoap.org/soap/envelope/"
xmlns:autocont1="urn:cz:isvs:iszr:services:IszrRuianCtiSeznamZmenAD:v1"
xmlns:abs="urn:cz:isvs:iszr:schemas:IszrAbstract:v1"
xmlns:autocont2="urn:cz:isvs:iszr:schemas:IszrRppVypisKategoriiOvmSpuu:v1"
xmlns:reg="urn:cz:isvs:reg:schemas:RegTypy:v1"
xmlns:xlinl="http://www.w3.org/1999/xlink"
xmlns:autocont3="urn:cz:isvs:rpp:schemas:RppDotazyData:v1"
xmlns:rpp="urn:cz:isvs:rpp:schemas:RppTypy:v1"
xmlns:autocont4="urn:cz:isvs:rpp:schemas:RppDotazyTypy:v1">
  <soapenv:Header />
  <soapenv:Body>
    <autocont2:RppVypisKategoriiOvmSpuuResponse>
      <abs:OdpovedInfo>
        <reg:CasOdpovedi>2014-01-01T01:00:00.6875000+01:00</reg:CasOdpovedi>
        <reg:Status>
          <reg:VysledekKod>OK</reg:VysledekKod>
        </reg:Status>
        <reg:AgendaZadostId>e21c6d97-26d6-4767-953b-941adbcaf428</reg:AgendaZadostId>
        <reg:IszrZadostId>53afadcc-75d8-13c7-9862-142683be6002</reg:IszrZadostId>
      </abs:OdpovedInfo>
      <autocont2:RppOdpoved>
        <autocont2:RppVypisKategoriiOvmSpuuDataResponse>
          <autocont3:AplikacniStatus>
            <rpp:VysledekKod>OK</rpp:VysledekKod>
          </autocont3:AplikacniStatus>
          <autocont3:KategorieOvm stavKategorie="spravny"
stavPravnichPredpisu="spravny">
```



```
<autocont4:KodKategorieOvm>K0169</autocont4:KodKategorieOvm>
<autocont4:Nazev>Další kontaktní místa veřejné správy - Zastupitelské
úřady, notáři, držitel poštovní licence a Hospodářská komora ČR</autocont4:Nazev>
<autocont4:DatumVzniku>2011-01-01</autocont4:DatumVzniku>
<autocont4:KodAgendyEditora>A113</autocont4:KodAgendyEditora>
<autocont4:KodOvmEditora>00007064</autocont4:KodOvmEditora>
<autocont4:DatumPrimarnihoZapisu>2017-06-
17</autocont4:DatumPrimarnihoZapisu>
<autocont4:SeznamOvmVKategorii>
  <rpp:KategorieOvm stav="spravny">
    <rpp:KodOvm>45769851</rpp:KodOvm>
    <rpp:ZarazeniOd>2011-01-01</rpp:ZarazeniOd>
  </rpp:KategorieOvm>
  <rpp:KategorieOvm stav="spravny">
    <rpp:KodOvm>49279530</rpp:KodOvm>
    <rpp:ZarazeniOd>2011-01-01</rpp:ZarazeniOd>
  </rpp:KategorieOvm>
  <rpp:KategorieOvm stav="spravny">
    <rpp:KodOvm>25800141</rpp:KodOvm>
    <rpp:ZarazeniOd>2011-01-01</rpp:ZarazeniOd>
  </rpp:KategorieOvm>
  <rpp:KategorieOvm stav="spravny">
    <rpp:KodOvm>05546583</rpp:KodOvm>
    <rpp:ZarazeniOd>2017-05-02</rpp:ZarazeniOd>
  </rpp:KategorieOvm>
  <rpp:KategorieOvm stav="spravny">
    <rpp:KodOvm>05930324</rpp:KodOvm>
    <rpp:ZarazeniOd>2017-04-11</rpp:ZarazeniOd>
  </rpp:KategorieOvm>
</autocont4:SeznamOvmVKategorii>
</autocont3:KategorieOvm>
</autocont2:RppVypisKategoriiOvmSpuuDataResponse>
</autocont2:RppOdpoved>
</autocont2:RppVypisKategoriiOvmSpuuResponse>
</soapenv:Body>
</soapenv:Envelope>
```

13 Notifikace změn

Služba není editační, notifikace změn pro ni není relevantní.

14 Chybová hlášení

Služba neobsahuje specifická chybová hlášení.

15 Odkazy na další dokumenty

15.1 Definice služby

WSDL služby: <egon/wsdl/IszrRppVypisKategoriiOvmSpuu.wsdl>
XSD služby: <egon/xsd/IszrRppVypisKategoriiOvmSpuu.xsd>